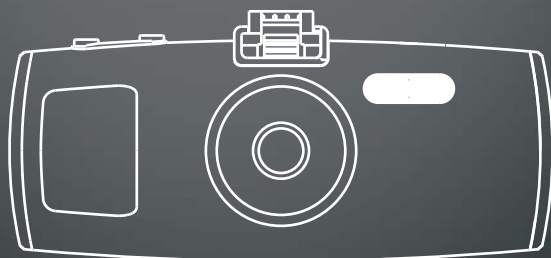




**ACV GQ 6** Видеорегистратор  
Инструкция по эксплуатации



**GQ6**  
DIGITAL VIDEO RECORDER



**Digital Video Recorder**

## Гарантийный талон

### Единая сервисная служба

192102, Россия, г. Санкт-Петербург, ул. Салова 53, тел. (812) 331-30-13  
service@mva-group.ru, www.acv-auto.com

Модель: Видеорегистратор ACV GQ6	Серийный номер:
-------------------------------------	-----------------

Дата продажи:
---------------

### Условия гарантии

Гарантийный срок - 12 месяцев.

1. При обнаружении дефектов, обусловленных неправильным производством, будет произведен бесплатный гарантийный ремонт в течение гарантийного срока.
  2. Гарантия действительна при правильно заполненном гарантийном талоне, с указанием серийного номера, даты продажи, наличии печати продавца, кассового чека или иного документа, подтверждающего покупку; в противном случае гарантийный срок исчисляется с даты производства, определяемой поставщиком по серийному номеру.
  3. Транспортные расходы не включаются в гарантийные обязательства, за исключением случаев предусмотренных законодательством РФ.
  4. Гарантийные обязательства не распространяются на программное обеспечение устройства (ПО), а также на необходимость переустановки и настройки ПО.
  5. Продавец не несет гарантийные обязательства в случаях:
    - а) если устройство использовалось в целях, не соответствующих его прямому назначению;
    - б) если дефект возник вследствие естественного износа при эксплуатации;
    - в) если устройство имеет механические повреждения (сколы, трещины, деформация частей, сломанные кнопки управления, повреждение сетевых шнуров, разломы и трещины соединителей), возникшие после передачи устройства потребителю.
  6. Гарантия аннулируется в случаях:
    - а) изделие повреждено или вышло из строя в связи с нарушением правил и условий установки, подключения, адаптации под местные тех. условия покупателя, хранения и транспортировки, воздействию влаги, высоких и низких температур, а также в результате некачественного сетевого питания;
    - б) повреждены защитные знаки / не читаются серийные номера;
    - в) произведено вскрытие лицом, не уполномоченным на то;
    - г) изделие имеет выраженные механические или электрические повреждения.
- Гарантия не распространяется на батареи и аккумуляторы, входящие в комплектность, а также на детали и комплектующие, имеющие ограниченный естественный срок использования.

Исправное изделие в полном комплекте с Инструкцией по эксплуатации получил, с условиями гарантии ознакомлен и согласен:
---

Подпись покупателя	
--------------------	--

М.П.

Компания MVA-Group - официальный представитель продукции ACV  
www.mva-group.ru, +7 (812) 408-72-25, +7 (812) 408-72-26

www.acv-auto.com

## **Содержание**

---

Общие сведения.....	4
Особенности.....	5-6
Органы управления.....	7
Внешний GPS модуль.....	8
Описание кнопок.....	9
Основные операции.....	10-11
Настройка видеорежистратора .....	12-17
Функция GPS и G-сенсор.....	18
Технические характеристики.....	19
Комплектация.....	19

## **Общие сведения**

---

### **Введение.**

Видеореги́стратор ACV GQ 6 обладает всеми преимуществами компактной камеры и видеореги́стратора: небольшой размер, встроенный литиевый аккумулятор, простой монтаж и демонтаж устройства. Это одна из немногих моделей видеореги́страторов, позволяющая осуществлять видеозапись с максимальным разрешением 1920x1080 30 кадров в секунду с углом обзора 120 градусов. Устройство обладает 2.7 дюймовым TFT LCD дисплеем, на котором можно просмотреть записанные видео файлы, удалить ненужное или полностью очистить карту памяти. Благодаря высокому разрешению и наличию цифрового видеовыхода (HDMI) есть возможность просмотра детализированного изображения на любом внешнем мониторе. Выбирая модель ACV GQ 6, оснащенную встроенным GPS приемником и G-сенсором, вы сможете просматривать ваш маршрут и направление удара при столкновении.

### **ACV GQ 6 в автомобиле.**

ACV GQ 6 отвечает за Вашу безопасность и имеет все необходимые функции для качественной и безотказной работы в автомобиле:

- имеет легкий вес и прочный корпус, компактные размеры, поэтому он не будет загромождать Вам обзор;
- работает в автоматическом режиме и не будет отвлекать Вас от управления автомобилем;
- широкоугольная камера позволяет записывать расширенный сектор, полностью контролируя область впереди автомобиля, включая дорожные знаки, светофоры и номерные знаки;
- имеет функцию постоянной записи, поэтому вы можете, не беспокоиться о том, что важное видео не будет записано;
- запись на карту памяти SDMMC позволяет сохранять данные на любое устройство поддерживающее работу с форматом карт SDMMC. Для успешной работы устройства необходимо использовать TF (micro SD) карты не ниже 6-го класса.
- оснащается встроенным микрофоном.
- оснащается GPS приемником и G-сенсором.

## **Особенности ACV GQ 6**

---

- Запись цветного видео со звуком отличного качества формате FullHD (1920x1080) и фотографий с разрешением до 12 МегаПикс;
- Современный метод сжатия изображения H.264 (MOV)
- 2.7 дюймовый TFT LCD дисплей;
- 1/2 дюймовая матрица высокого разрешения;
- Автоматическое включение и запись при подаче электропитания от прикуривателя, а также автоматическое выключение при отключении питания;
- Функция циклической записи (при заполнении карты памяти происходит затирка старых фрагментов и на их место запись новых и так по кругу);
- Полноценная работа и осуществление записи в режиме зарядки;
- Инфракрасная подсветка;
- Запись на карту памяти формата SD, до 32 Гб;
- Запись видео с частотой до 30 кадров в секунду;
- Высококачественный HDMI выход;
- Композитный AV-выход;
- Русское меню;
- Возможность сделать фотографию во время съемки видео;
- Встроенный микрофон и динамик;
- GPS приемник, запись скорости движения, запись трека.
- G-сенсор;
- Литий-ионный перезаряжаемый аккумулятор 500 mAh.
- Контроль скоростного режима
- Индикация госномера автомобиля
- Индикация времени и даты
- Индикация логотипа и модели видеорежистратора
- Изменение формата даты
- Резервное копирование, включая ручной режим
- Встроенная память 256Мб

## **Особенности ACV GQ 6 Lite**

---

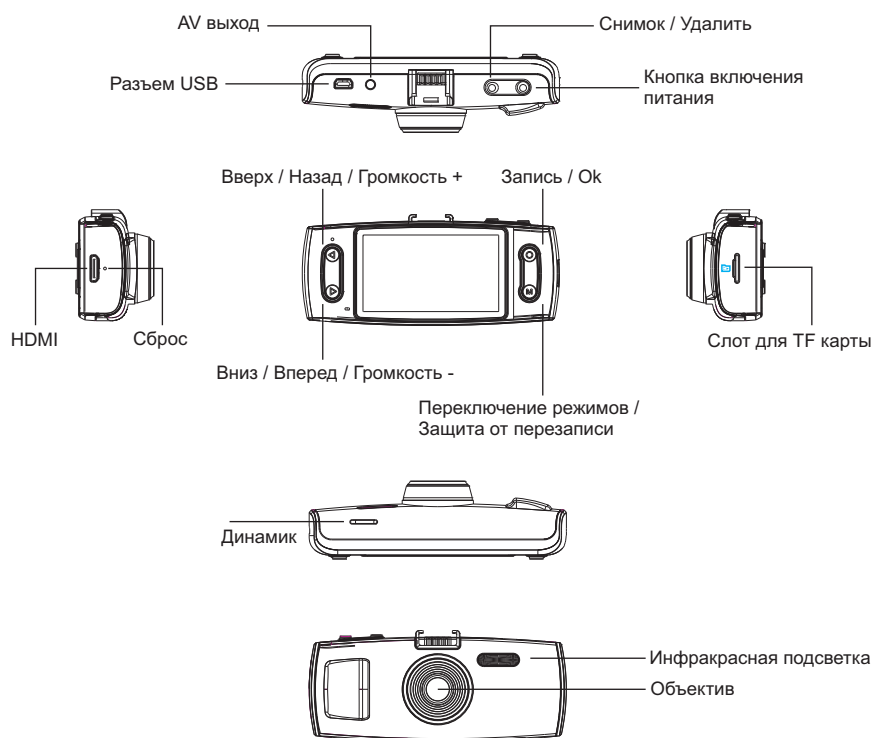
**Данная версия прошивки является собственностью компании ACV.  
Копирование и установка на другие устройства ЗАПРЕЩЕНЫ!!!**

На данное устройство установлена версия ПО, имеющая наименование  
ACVGQ6. 2012.05

Примечание: На корпусе устройства находится защитная наклейка -  
голограмма с логотипом ACV, подтверждающая принадлежность к  
оригинальному изделию. Не отрывайте эту наклейку в процессе эксплуатации!  
Отсутствие наклейки будет расцениваться, как принадлежность к подделке,  
большое количество которых стало появляться на рынке в последнее время.  
Также, просим обратить внимание на цветную коробку. Наличие целой защитной  
наклейки - голограмма с логотипом ACV обязательно перед тем как Вы откроете коробку.

## Органы управления

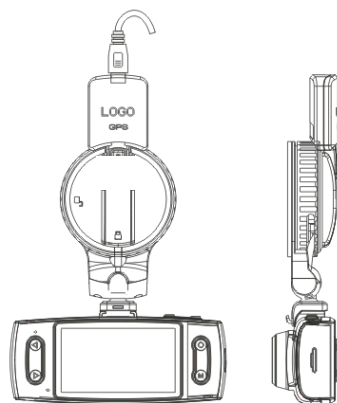
---



## Внешний GPS модуль


---

### Подключение внешнего GPS модуля



#### Примечание:

После подключения внешнего GPS модуля поиск спутников начнется автоматически.

В левом нижнем углу дисплея будет показан значок  желтого цвета.

После установления связи со спутниками GPS цвет значка  изменится на зеленый.

## **Описание кнопок**

---

### **Кнопка включения питания**

Удержание кнопки несколько секунд включает\выключает регистратор.

### **Кнопка переключения режимов (Вход в меню настройки)**

Позволяет последовательно выбрать режим работы устройства. Осуществляется последовательным нажатием на кнопку.

- 1.Режим видеокмеры и фотоаппарата
- 2.Режим просмотра видеофрагментов
- 3.Режим просмотра фото
- 4.Режим настроек.

Также, кнопка используется для защиты файлов от перезаписи.  
Функция доступна в режиме записи и воспроизведения

### **Кнопка Вверх\Вниз**

Эти кнопки позволяют передвигаться по меню настроек, а так же используются для регулировки громкости динамика в режиме просмотра видео.

### **Кнопка "Начать запись"**

Нажатие кнопки включает запись видео, или останавливает запись если она уже была включена. Так же используется для подтверждения установок в меню настроек и при ручном резервном копировании.

### **Кнопка "Снимок"**

С помощью этой кнопки можно сделать фотографию даже когда идет запись видео. Она так же используется для удаления видеофрагментов и фото с SD карточки, а также для копирования файлов с внутренней памяти на TF-карту.

## Основные операции

---

### Состояние батареи питания

1. Уровень заряда батареи отображается следующим способом.



Полная



Половина



Низкий



Пустая

2. Зарядка батареи

Вы можете заряжать батарею с помощью адаптера питания входящего в комплект или с помощью компьютера по средствам USB шнура.

### Подключение автомобильного зарядного устройства

Автомобильное зарядное устройство предназначено для обеспечения питания и заряда батареи регистратора в автомобиле. С помощью зарядного устройства: один конец USB кабеля присоедините к зарядному устройству, а другой к USB входу видеорегистратора. Если ваш автомобиль подает напряжение на прикуриватель во время включения зажигания, вы можете воспользоваться функцией автоматического включения записи. При этом когда вы заводите машину, регистратор будет автоматически включаться на запись, а когда выключаете зажигание регистратор будет автоматически отключаться.

**Внимание: Используйте зарядные устройства только с выходным напряжением 5 Вольт, иначе устройство может быть повреждено.**

### Установка и извлечение карты памяти

1. При установке карты памяти убедитесь в правильности установки. Если карта не вставляется не следует прикладывать усилия. Вы можете повредить карту.
2. Используйте micro SD карту формата SDHC высокой скорости, такая карта имеет маркировку C6 или выше.
3. Отформатируйте карту памяти перед использованием.


## Основные операции

---

### Включение и выключение видеорегистратора

- 1.Нажмите кнопку включения питания и удерживайте ее 1сек. для включения или выключения видеорегистратора.
- 2.Для экономии заряда батарей включите в меню функцию автовыключения через определенный интервал времени. Устройство автоматически выключится если регистратор не находится в режиме записи и не используется.

### В режиме видеосъемки и фото

- 1.Нажмите кнопку «Начать запись» для начала записи видео, а затем нажмите кнопку еще раз для окончания записи. Во время процесса записи красный значек  будет мигать на экране.
- 2.Если нужно сделать фотографию нажмите кнопку "Снимок"
- 3.Для выбора режима подсветки(вспышки) используйте кнопку выключения питания, кратковременное нажатие кнопки переключает режимы подсветки.

 подсветка включена всегда,  автоматический режим,  подсветка выключена.

## **Настройка видеорегистратора**

---

Для входа в меню настроек нажмите кнопку переключения режимов **3 раза**. Далее клавишами вверх или вниз вы можете передвигаться по пунктам меню. Для входа в конкретный раздел и для подтверждения изменений нажмите клавишу подтверждения см. стр. 7

### **1) Установка разрешения видеозаписи (РАЗРЕШЕНИЕ).**

Этот раздел позволяет Вам настроить разрешение съемки видео, доступны следующие виды разрешений: 1920x1080, 1440x1080, 1280x720, 848x480.

### **2) Длительность записи фрагмента (ЦИК. ЗАП.).**

Этот раздел позволяет Вам настроить длительность для записи одного видеофрагмента или отключить ограничение по длительности. Когда место на карте памяти закончится, самый старый видеофрагмент стирается и на его место записывается новый. Доступно время 1 мин, 2 мин, 5 мин, 10 мин, 15 мин, или без ограничения.

### **3) Датчик движ**

Вы можете выбрать значения: нет, 1 мин., 3мин., 5 мин.

### **4) Запись видео при включении (ЗАПИСЬ ПРИ ВКЛ)**

В этом разделе меню вы можете включить или отключить функцию включения видеозаписи сразу после включения внешнего питания устройства. Например при включении зажигания в машине

### **5) Задержка включения (ЗАДЕРЖКА ВКЛ)**

Вы можете настроить задержку начала записи после автоматического включения регистратора, например для того чтобы начинать запись когда вы уже едите, а не тогда когда только сели в машину. Доступно от 10 до 30 сек или ВЫКЛ. Если установлено ВЫКЛ то запись начнется через 3 секунды после включения.

### **6) Отключение микрофона(МІС)**

В этом разделе вы можете отключить или включить встроенный микрофон.

## **Настройка видеорегистратора**

---

### **7) Установка языка (ЯЗЫК)**

Позволяет установить язык меню и символов на экране.

### **8) Выход видеосигнала (ТИП ТВ)**

Позволяет выбрать формат видеосигнала для вашего телевизора PAL или NTSC

### **9) Автовыключение (АВТОВЫКЛЮЧЕНИЕ)**

В этом разделе вы можете задать время после которого регистратор отключится, если на нем не нажимались кнопки и не идет запись видео. Доступно 1,3,5 минут

### **10) Форматирование SD карты (ФОРМАТ)**

В этом разделе вы можете отформатировать новую SD карту или таким способом удалить все данные. Выберете "ДА" и нажмите кнопку подтверждения.

### **11) Установка времени (УСТАНОВКА ВРЕМЕНИ)**

Этот раздел необходим для установки текущего времени и даты.

### **12) Индикация даты, времени, скорости, логотипа, госномера на изображении (ИНДИКАЦИЯ ДАТЫ)**

В этом разделе вы можете включить или отключить индикацию датой и временем съемки или отключить индикацию.

Также, наложить на записываемый фрагмент скорость движения, логотип или госномер Вашего автомобиля.

### **13) Автовыключение дисплея (АВТОВЫКЛ. ДИСПЛЕЯ)**

Здесь вы можете установить чтобы дисплей автоматически отключался после 30 или 60 секунд.

### **14) Возврат к заводским настройкам (ЗНАЧЕНИЕ ПО УМОЛЧАНИЮ)**

Чтобы сбросить все настройки в первоначальное состояние выберите "ДА" и нажмите кнопку подтверждения.

## **Настройка видеорегистратора**

---

### **15) Установка госномера Вашего автомобиля (УСТАНОВКА ГОСНОМЕРА)**

Раздел служит для введения госномера Вашего автомобиля в память видеорегистратора.

### **16) Ночной режим(НОЧ РЕЖ.)**

Режим используется для съемки фотографий, вы можете включить его, когда вы делаете фотографии ночью. С помощью этого режима снимки снятые ночью выглядят более красивыми благодаря очищению изображения от шума. Также, Вы можете выбрать режим авто антиблик

### **17) Фильтр мерцания (ЧАСТОТА ПОДСВЕТКИ)**

В зависимости от страны и частоты электрической сети вы можете включить фильтр мерцания ламп освещения. В России частота сети равна 50Hz.

Установите этот параметр в положение 50Hz.

### **18) Версия прошивки (ВЕРСИЯ ПРОШИВКИ)**

Этот пункт предназначен для специалистов и показывает версию программного обеспечения устройства.

### **19) Наложение госномера Вашего автомобиля (НАЛОЖЕНИЕ НОМЕРА)**

Вы можете включить или отключить наложение госномера Вашего автомобиля на фрагмент

### **20) Уровень громкости (ГРОМКСТЬ)**

Вы можете изменять уровень громкости при воспроизведении.

### **21) Настройка G-сенсора**

Вы можете выбрать значение чувствительности от 1 до 7, или отключить датчик удара.

**Внимание! Максимальная чувствительность соответствует установке "1", а минимальная установке "7".**

### **22) Ограничение скорости**

Вы можете по своему усмотрению установить ограничение записываемой скорости, используя раздел "Выбор скорости". Доступные значения 60 км/ч, 70 км/ч, 80 км/ч, 90 км/ч, 100 км/ч, 110 км/ч и 120 км/ч. Индикация скорости будет производиться до выбранного значения. После превышения установленного ограничения скорость не будет записываться автоматически.

## Настройка видеорегистратора

---

### 23) Резервное копирование

Видеорегистратор имеет встроенную флеш-память объемом 256Мб. Вы можете скопировать отрезок записи с TF карты на флеш, сохранить эту запись и затем переписать на другую TF карту.

- Подробная инструкция и алгоритмы, ниже.

#### 1. Копирование с TF карты во встроенную память (функция резервного копирования вручную)

##### 1. Выберите «TF КАРТА» в меню «Выбор активного слота»

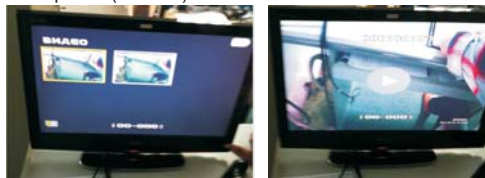
##### 2. Копирование части файла

Нажмите кнопку «Mode» для отображения на дисплее записанных видео файлов. Кнопками «Вверх» и «Вниз» выберите нужный файл.

Длительно нажмите кнопку «OK» для подготовки к резервному копированию.

Затем коротким нажатием на кнопку «OK» выберите начало отрезка видео, который будет скопирован (точка А).

После этого коротким нажатием на кнопку «OK» выберите конец отрезка видео, который будет скопирован (точка В).



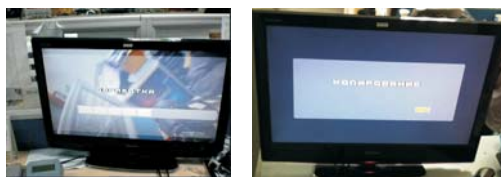
Кнопками «Вверх» и «Вниз» выберите действие : копировать или не копировать (ДА или НЕТ). Затем нажмите кнопку «OK» для подтверждения выбранного действия.



## Настройка видеорегистратора

---

При копировании части файла на экране появится сообщение «ОБРАБОТКА»

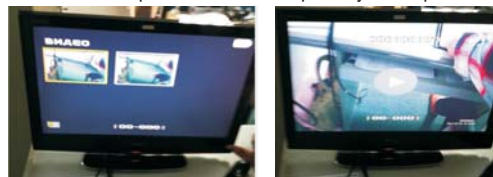


### 2.2 Копирование полного файла

Вы можете скопировать полный записанный файл, если уверены, что 256МБ встроенной памяти будет достаточно для сохранения.

Нажмите кнопку «Mode» для отображения на дисплее записанных видео файлов.

Кнопками «Вверх» и «Вниз» выберите нужный файл.



Кратковременно нажмите кнопку «СНИМОК»

Кнопками «Вверх» и «Вниз» выберите действие : копировать или не копировать (ДА или НЕТ).  
Затем нажмите кнопку «ОК» для подтверждения выбранного действия.



## Настройка видеорегистратора

---

При копировании файла на экране появится сообщение «ОБРАБОТКА»



После окончания копирования появится сообщение «ЗАВЕРШЕНО»



### **2. Копирование со встроенной памяти на TF карту (функция дублирования сохранённой копии)**

Выберите «ФЛЭШ ПАМЯТЬ» в меню «Выбор активного слота»

Поскольку копирование с внутренней памяти на TF карту возможно осуществить только целым файлом, все методы и операции полностью идентичны пункту 2.2 - Копирование полного файла, которые подробно изложены выше.

#### **24) Формат даты**

Вы можете изменить формат даты: гггг мм дд -год, месяц, день или дд мм гггг - день, месяц, год

#### **25) Настройки АКТИВ. СЛОТА**

Вы можете выбрать: флеш память, TF-карта

Данная функция используется для режима резервного копирования.

Выбрав «TF КАРТА» копируйте выбранный отрезок на флеш-память. Алгоритм смотрите выше.

Выбрав «ФЛЭШ ПАМЯТЬ» копируйте выбранный отрезок с внутренней памяти на TF карту.

Для начала копирования используйте кнопку «СНИМОК» (справа от кнопки включения питания).

## Функция GPS и G-сенсор

---

ACV GQ 7 поддерживает функции GPS и G-сенсор.

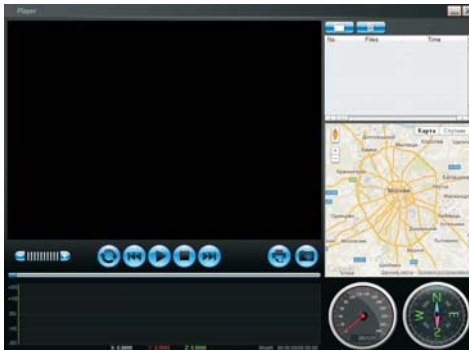
При включении питания, GPS приемник начинает автоматически искать спутники. Если спутники GPS еще не найдены, на ЖК-дисплее в левом нижнем углу вы

увидите желтый значок 

Когда спутники обнаружены и GPS позиция захвачена, на ЖК-экране отображается

зеленый значок  в левом нижнем углу.

Для просмотра записанных GPS данных и данных G-сенсора используется специальная программа плеер, которую вы получаете бесплатно на прилагаемом CD диске. Внешний вид программы плеера.



## **Технические характеристики**

---

**Разрешение матрицы:** 5 мегапикселей

**Тип:** цветной CMOS **Размер:** 1/2.5"

**Объектив:** 4-х линзовый фикс, апертура 2.0, фокус 3.4мм

**Скорость затвора:** 1/2 - 1/1000 с

**Минимальное расстояние фокусировки:** 12 см

**Параметры видеосъемки:** 1920x1080, 1440x1080, 1280x720, 848x480

**Встроенная подсветка:** Инфракрасная

**Дисплей:** **Диагональ:** 2,7"(69 мм).**Разрешение:**320x240 точек

**АКБ:** встроенная 500 мА\*ч / 3.7 В

**Внешний источник (mini USB):** 5 В/ 120 мА

**Поддерживаемые карты памяти:** SD/SDHC/MMC

**Емкость карт памяти:** до 32 Гб

**Встроенный видеовыход:** HDMI (1080i/720p)

**Микрофон:** встроенный

**Динамик:** встроенный

**Температура эксплуатации:** 0°C + 40°C

**Допустимая влажность окружающей среды:** 10-80%

**Габариты:** 100x60x40 мм

**Вес:** 70 г.

## **Комплектация**

- Видеорегистратор ACV GQ 7
- Адаптер питания от прикуривателя автомобиля
- Сетевой адаптер 220В
- Шнур связи с компьютером USB
- Держатель для крепления на лобовое стекло
- Руководство пользователя
- HDMI Кабель
- Карта TF 8GB (ПОДАРОК)
- Упаковка