



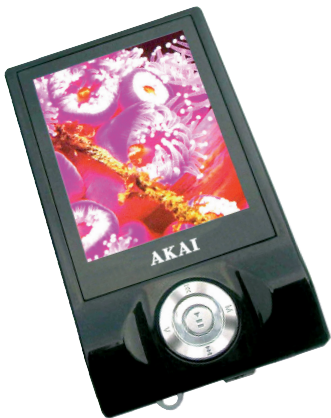
# AKAI

**MP3-ПЛЕР С ФЛЕШ-ПАМЯТЬЮ**

**MP-1150RE**

**MP-1150RD**

**РУКОВОДСТВО ПО ЭКСПЛУАТАЦИИ**



[www.akai.ru](http://www.akai.ru)

## СОДЕРЖАНИЕ

Особенности.....	2
Внимание.....	3
Назначение органов управления.....	4
Порядок работы.....	5
Подключение наушников.....	5
Включение / выключение.....	5
Регулировка громкости.....	6
Заряд аккумулятора.....	6
Основные функции.....	7
Выбор режима из основного меню.....	7
Воспроизведение музыкальных программ.....	8
Воспроизведение видео файлов.....	10
Управление радиоприемником.....	12
Просмотр JPEG файлов (фотографий).....	14
Чтение текстовых файлов.....	15
Запись с микрофона (речевой информатор).....	17
Выбор директории, файлов (навигация).....	18
Установки.....	19
Подключение флеш-карты.....	23
Подключение к компьютеру.....	24
Использование плеера в качестве диска USB.....	24
Преобразование файлов формата DAT, MPG, RM, RMVB, VOB в файлы формата WAV.....	25
Обновление программного обеспечения.....	29
Технические характеристики.....	32
Комплектация.....	33
Устранение неисправностей.....	33



## ОСОБЕННОСТИ

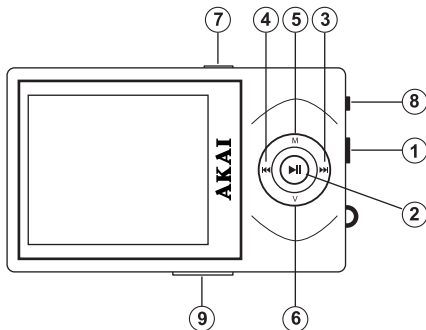
- TFT-дисплей высокой четкости True Color 262К.
- Возможность воспроизведения видеофайлов в формате MP-4 (AVI) .
- Возможность просмотра фотографий JPEG.
- Поддержка музыкальных форматов MP3, WMA, WAV.
- Чтение карт флеш-памяти Mini SD емкостью 128 Мб, 256 Мб, 512 Мб или 1 Гб.
- Чтение текстовых файлов.
- Повтор файлов, директорий, воспроизведение в произвольном порядке, сканирование
- Запись с встроенного микрофона. Возможность использования плеера в качестве диктофона.
- Прием радиовещательных станций в FM диапазоне. Автоматическая и ручная настройки на станцию. Запоминание 20 станций.
- Предустановки эквалайзера.
- Возможность обновления программного обеспечения.
- Совместимость с операционными системами компьютеров Windows 2000 и выше без установки дополнительных драйверов.
- Возможность использования плеера в качестве U-Disk (сменный накопитель).

- Разделение на диски и кодирование флеш-памяти плеера
- Установка времени автоматического выключения
- Полимерный аккумулятор.

## **ВНИМАНИЕ!**

- Не эксплуатируйте плеер при повышенных и низких температурах, в местах с повышенной влажностью, в непосредственной близости от источников тепла. Не допускайте попадания в плеер жидкости и посторонних предметов.
- Не проводите разборку плеера. При необходимости обращайтесь в сервисные центры.
- Не отключайте плеер от компьютера во время обмена информацией. Используйте безопасные способы отключения (с помощью компьютерных программ).
- Преобразование видеофайлов в формат AVI и обновление программного обеспечения возможно только после установки на компьютер драйверов с диска, входящего в комплект поставки.
- В связи с проводимыми работами по усовершенствованию конструкция, комплектность плеера может быть изменена, выполнение некоторых функций может отличаться от приведенного ниже описания. Об изменениях в настоящем руководстве и программном обеспечении Вы можете узнать у продавца.

## НАЗНАЧЕНИЕ ОРГАНОВ УПРАВЛЕНИЯ



1. **OFF/ON** - Переключатель включения / выключения
2. **▶||** - Кнопка включения / Начала воспроизведения / Временного прекращения воспроизведения / Выключения
3. **▶▶** - Кнопка перехода вперед
4. **◀◀** - Кнопка перехода назад
5. **M** - Кнопка входа в основное меню
6. **V** - Кнопка регулировки громкости с последующим нажатием кнопок **◀◀** / **▶▶** для уменьшения / увеличения уровня громкости
7. **USB** - USB порт
8. **🎧** - Гнездо для подключения наушников
9. **MINI SD** - Слот для подключения карт памяти

## ПОРЯДОК РАБОТЫ


### ПОДКЛЮЧЕНИЕ НАУШНИКОВ

Подключите наушники к соответствующему разъему плеера.

### ВКЛЮЧЕНИЕ / ВЫКЛЮЧЕНИЕ

Для включения плеера переведите переключатель **OFF/ON** в положение **ON**, нажмите и удерживайте в нажатом положении более 3 секунд кнопку **▶||**. После этого на дисплея плеера появится заставка с приветствием, а затем основное меню.

Перед выключением выйдете из режима воспроизведения или записи. Для выключения плеера нажмите и удерживайте в нажатом положении кнопку **▶||** более 3 секунд. Установите переключатель **OFF/ON** (в положение **OFF**).

 Если более одной минуты плеер не будет использоваться, он выключится автоматически. Вы можете установить другое время автоматического выключения плеера в соответствии с описанием, приведенным в разделе "Системные установки".



 Плеер выключится автоматически при разряде аккумуляторов.




## РЕГУЛИРОВКА ГРОМКОСТИ


Нажмите кнопку **V**, затем нажмите кнопку **▶▶** для увеличения уровня громкости или кнопку **◀◀** для уменьшения уровня громкости.


## ЗАРЯД АККУМУЛЯТОРА

Символ индикатора уровня разряда  после выбора меню режимов на дисплее показывает полный заряд аккумулятора. При разряде аккумулятора символ индикатора уровня на дисплее приобретает вид - . В этом случае, проведите заряд аккумулятора одним из следующих способов:

- С помощью сетевого адаптера, подключенного к USB разъему плеера и к сети переменного тока. Во время заряда на адаптере будут гореть светодиодный индикатор зеленого цвета (при полном заряде он погаснет).
- При подключении к USB порту компьютера.

 Перед первым включением аккумулятора или после его полной разрядки время зарядки должно быть не менее 8 часов. Во время зарядки сетевой адаптер и сам плеер нагреваются, что не является признаком неисправности.

 Рекомендуется заряжать аккумулятор при выключенном плеере. Это уменьшит время заряда и продлит срок службы дисплея.

 Не используйте для зарядки адаптеры от других изделий. Это может привести к возгоранию или к повреждению плеера. При необходимости замены адаптера обратитесь к специалистам.

## ОСНОВНЫЕ ФУНКЦИИ

### ВЫБОР РЕЖИМА ИЗ ОСНОВНОГО МЕНЮ

После включения на дисплее плеера высвечивается основное меню.



Последовательным нажатием кнопок ►► , ◀◀ выберите одно из меню режимов: **Музыка** - меню воспроизведения музыкальных программ, **Видео** - меню воспроизведения видео файлов, **FM радио** - меню радиоприема, **Фото** - меню просмотра картинок, **Текст** - меню текстовых файлов, **Запись** - меню записи с микрофона, **Выбор** - меню выбора файлов, **Установки** - меню системных установок.

Нажмите кнопку **М** для подтверждения.

Для возврата в основное меню нажмите кнопку **М** и удерживайте ее в нажатом положении более 3 секунд.

## ВОСПРОИЗВЕДЕНИЕ МУЗЫКАЛЬНЫХ ПРОГРАММ

После выбора в основном меню режим воспроизведения музыкальных программ - **Музыка** на дисплее высветится следующая информация:





1. Последовательным нажатием кнопок **▶▶** , **◀◀** - выберите файл, который Вы хотите воспроизвести и нажмите кнопку **M** для начала воспроизведения.
2. Нажмите кнопку **▶||** для временного прекращения воспроизведения. Нажмите кнопку еще раз для возобновления воспроизведения.
3. Для прекращения воспроизведения нажмите кнопку **▶||** , а затем нажмите и удерживайте в нажатом положении более 3 секунд кнопку **M**.



Если при воспроизведении нажать и удерживать в нажатом положении более 3 секунд кнопку **M**, то при выходе в меню воспроизведение будет продолжаться.

### Индикация названия и текста музыкального файла на дисплее

Плеер позволяет синхронно с музыкальными файлами (песнями) воспроизводить файлы, содержащие текст песен (файлы с расширением LRC). Текст песен будет, в этом случае, показываться в бегущей строке дисплея, а вместо символа  на дисплее будет вывешиваться символ .

Музыкальный файл и файл с текстом к нему должны иметь одинаковое название (например: если название музыкального файла **Big Big World.mp3**, то название файла с текстом должно быть **Big Big World.lrc**). Текстовые файлы Вы можете "скачать" с WEB сайтов или создать сами с помощью программы Lyricsshow! For



Для индикации текста необходимо нажать и удерживать в нажатом положении более 3 секунд кнопку **M**. Для возврата к исходному режиму надо повторно нажать и удерживать в нажатом положении более 3 секунд кнопку **M**.

### Повтор фрагмента

Нажмите сначала кнопку **V**, а затем нажмите и удерживайте в нажатом положении более 3 секунд кнопку **M** в начале фрагмента, который Вы хотите повторить. На дисплее появится символ **A**. Нажмите кнопку **M** в конце фрагмента. При этом на дисплее высветится символ **A-B**. Повтор фрагмента буде продолжаться до тех пор, пока Вы не нажмете кнопку **M** еще раз.



В меню Установки (см. ниже) Вы можете выбрать режимы воспроизведения, характеристику эквалайзера.

### **ВОСПРОИЗВЕДЕНИЕ ВИДЕО ФАЙЛОВ**

После выбора в основном меню режима воспроизведения **ВИДЕО** на дисплее высветится меню с названием директорий (файлов), сохраненных в памяти плеера (**Внутренняя память**). Нажатием кнопки **▶▶** ( **◀◀** ) Вы можете выбрать директорию (видео файл в директории). Для входа в директорию (воспроизведения файла) нажмите кнопку **M**.

В начале воспроизведения на дисплее высветится информации о воспроизведении.

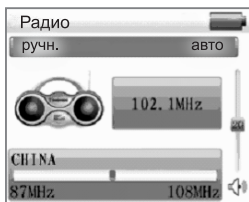


1. Нажатием кнопки **▶▶** выберите последующие файлы, кнопкой **◀◀** - предыдущие файлы.
2. Нажмите и удерживайте кнопку **▶▶** для ускоренного воспроизведения вперед, кнопку **◀◀** для ускоренного воспроизведения назад.
3. Нажмите кнопку **M** для входа в меню видеофайлов. Нажмите и удерживайте в нажатом положении более 3 секунд кнопку **M** для возврата в режим воспроизведения.

## УПРАВЛЕНИЕ РАДИОПРИЕМНИКОМ

После выбора в основном меню режима радиоприема **FM радио** на дисплее появится информация о режиме радиоприема.

В меню **Установки** (см. ниже) Вы можете включить (выключить) режим стереофонического приема, выбрать диапазон принимаемых частот.



### Ручная и автоматическая настройка на станцию

Нажатием кнопки **▶▶** ( **◀◀** ) выберите в верхней строке меню надпись **Ручн.** и нажмите кнопку **M**.

Последовательным нажатием кнопки **▶▶** ( **◀◀** ) Вы можете увеличить (уменьшить) частоту настройки радиоприемника на 100 кГц (ручная настройка).

Для автоматической настройки на станцию вверх (вниз) по частоте нажмите кнопку **▶▶** ( **◀◀** ) и удерживайте ее в нажатом положении более 3 секунд. После настройки на ближайшую станцию автоматическая настройка прекратится. Для прекращения автоматической настройки нажмите кнопку **▶▶** ( **◀◀** ).

## Автоматическое запоминание станций

Нажатием кнопки ►► ( ◀◀ ) выберите в верхней строке меню надпись **авто** и нажмите кнопку **M**. Плеер автоматически настроится на имеющиеся в принимаемом диапазоне частот станции и запомнит их. Номера запоминаемых станций будут высвечиваться на дисплее. После автоматического запоминания плеер перейдет в режим прослушивания первой из запомненных станций.

## Запоминание выбранной станции

После настройки на станцию нажатием кнопки ►► ( ◀◀ ) выберите в верхней строке меню надпись **запомнить**, и нажмите кнопку **M**. После появления на дисплее подменю с номерами запоминаемых станций нажатием кнопки ►► ( ◀◀ ) выберите номер станции и нажмите кнопку ►|| для подтверждения.



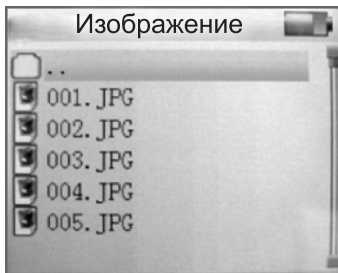
Возможно запоминание 20 станций.

## Прослушивание запомненных станций


После настройки на станцию нажатием кнопки ►► ( ◀◀ ) выберите в верхней строке меню надпись **прослушать** и нажмите кнопку **M**. После появления на дисплее подменю с номерами запоминаемых станций нажатием кнопки ►► ( ◀◀ ) выберите номер станции и нажмите кнопку ►|| для подтверждения.

## ПРОСМОТР JPEG ФАЙЛОВ (ФОТОГРАФИЙ)

После выбора в основном меню режима просмотра фотографий **Фото** на дисплее появится меню с названием файлов основной директории.



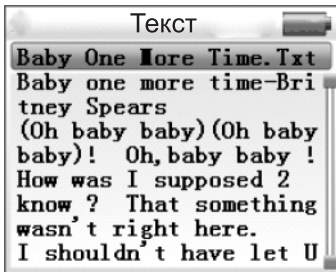
Последовательным нажатием кнопки **▶▶** ( **◀◀** ) выберите необходимый файл и нажмите кнопку **M** для его просмотра.

 Плеер не позволяет осуществлять просмотр фотографий с количеством пикселей, превышающим 5 миллионов. Изображения, содержащие более 5 мегапикселей, необходимо с помощью компьютерных программ преобразовать в изображение с меньшим разрешением.

## ЧТЕНИЕ ТЕКСТОВЫХ ФАЙЛОВ

Выберите в основном меню режим электронной книги **Текст** и нажмите кнопку **M**.

После появления на дисплее меню последовательным нажатием кнопки **▶▶** ( **◀◀** ) выберите необходимый текстовый файл и нажмите кнопку **M** для его чтения.



⚠ Если текстовые файлы отсутствуют, то на дисплее появится надпись **No files**.


Для перемещения во время чтения на страницу вверх (вниз) нажмите кнопку **▶▶** ( **◀◀** ). Для быстрого перемещения в пределах страницы нажмите и удерживайте в нажатом положении более 3 секунд кнопку **▶▶** ( **◀◀** ).




Вы можете выделить часть текста (сделать закладку).

Для введения закладки нажмите кнопку ►|| . Кнопками ►| ( |◄◄ ) выберите начало закладки и нажмите кнопку **M** для ее сохранения. Для возврата к закладке нажмите кнопку **V** и удерживайте ее в нажатом положении более 2 секунд. Нажатием кнопки ►| ( |◄◄ ) выберите номер закладки и нажмите кнопку **M**. На дисплее появится текст, выделенной закладкой.

Для выхода из меню нажмите кнопку **M** и удерживайте ее в нажатом положении более 2 секунд.

 Закладки действуют только для текущего файла. При чтении других файлов закладки необходимо устанавливать заново.

 Плеер позволяет читать текстовые файлы в формате ANSI. Текстовые файлы других форматов не поддерживаются.

## ЗАПИСЬ С МИКРОФОНА (РЕЧЕВОЙ ИНФОРМАТОР)

После выбора в основном меню режима записи с микрофона на дисплее высветится информация о записи:



### Запись

1. Нажмите кнопку ►|| для начала записи.
2. Нажмите кнопку ►|| для временного прекращения записи. Нажмите кнопку еще раз для возобновления записи.
3. Нажмите кнопку M для прекращения записи. Для сохранения записи и выхода из режима записи нажмите кнопку M и удерживайте ее в нажатом положении более 3 секунд.



⚠️ Надпись **Disk full** на дисплее означает, что памяти для записи файла не достаточно. В этом случае необходимо удалить файлы для освобождения памяти.

⚠️ Надпись **Directory full** на дисплее означает, что памяти для записи файла в директории не достаточно (максимально возможное количество файлов для качественной записи в директории - 99). В этом случае запишите файл в другую директорию.

⚠️ В меню "Установки" (см. ниже) Вы можете выбрать режимы записи, уровень записи.

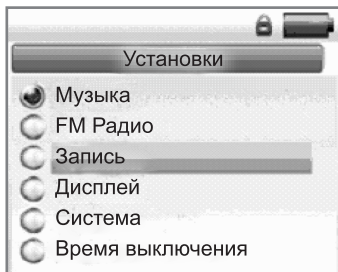
### **ВЫБОР ДИРЕКТОРИИ, ФАЙЛОВ (НАВИГАЦИЯ)**

После выбора в основном меню навигации **Выбор** на дисплее высветится меню с названием директорий (файлов), сохраненных в памяти плеера (Внутренняя память) и на карте флеш - памяти (Память карты), подключенной к плееру. Нажатием кнопки ►► ( ◀◀ ) Вы можете выбрать директорию (файл). Для входа в директорию (воспроизведения файла) нажмите кнопку **M**.

Для удаления выбранного файла нажмите и удерживайте в нажатом положении более 3 секунд кнопку **V**. В появившемся подменю кнопкой ►► ( ◀◀ ) выберите надпись **Да** (для отмены удаления надпись **НЕТ**) и нажмите кнопку **M** для подтверждения.

## УСТАНОВКИ

После выбора в основном меню режима установок **Установки** на дисплее появится информация с названием установок. Кнопками **◀ / ▶** выберите необходимую установку и нажмите кнопку **M**.



В появившемся меню кнопками **◀ / ▶** выберите необходимый Вам параметр и нажмите кнопку **M**. Кнопками **◀ / ▶** выберите значение параметра и нажмите кнопку **M**.



## Установки режима воспроизведения (Музыка)

### *Режим повтора*

После выбора параметра **Режим повтора** Вы можете установить один из режимов воспроизведения:

- однократного воспроизведения файла (файл)
- повтора файла (повтор файла)
- однократного воспроизведения папки (папка)
- повтора папки (повтор папки)
- однократного воспроизведения всех файлов (все файлы)
- повтора всех файлов (повтор всего)
- обзорного (в течение 10-15 секунд) прослушивания
- каждого файла (обзор)

### *Воспроизведение в случайном порядке*

После выбора параметра **Воспроизведение** Вы можете установить один режимов обычного воспроизведения файлов (по порядку) или воспроизведения в случайном порядке (случайно).

### *Режимы эквалайзера*

После выбора параметра **Эквалайзер** Вы можете выбрать желаемый тембр звучания (одну из частотных характеристик эквалайзера). В режиме **Пользовательский** Вы можете установить желаемый тембр звучания кнопками **V** и кнопками **◀◀ / ▶▶**.

## Установки режима радиоприема (FM радио)

### *Переключение режимов стерео/монофонического приема повтора*

После выбора параметра **Стерео** Вы можете включить режим стереофонического приема (**Вкл**) или режим монофонического приема (**Выкл**).

### *Выбор диапазона принимаемых частот*

После выбора параметра **Регион FM** Вы можете выбрать диапазон принимаемых частот по названию региона, в котором он используется.

## Установки режима записи (Запись)

### *Выбор режима записи*

После выбора параметра **Качество** Вы можете выбрать режим записи с обычным качеством (меньшим объемом используемой памяти) или с высоким качеством записи, но большим объемом используемой памяти.



### *Изменения уровня записи*

После выбора параметра **Уровень** Вы можете изменить уровень записи (громкости).

### *Установки дисплея (Дисплей)*

#### *Выбор времени подсветки*

После выбора параметра **Время подсветки** Вы можете установить время по истечении которого дисплей автоматически погаснет.

#### *Яркость подсветки*

После выбора параметра **Яркость подсветки** Вы можете установить желаемую яркость свечения дисплея.

#### *Режим подсветки*

После выбора параметра **Режим подсветки** Вы можете выбрать обычный режим подсветки дисплея или энергосберегающий режим (экономный - с уменьшением яркости подсветки через некоторое время).

### *Системные установки (Система)*

#### *Информация об памяти плеере*

После выбора параметра **Информация** на дисплее высветится информация о программном обеспечении плеера, объеме внутренней памяти плеера и памяти внешней карты флеш-памяти.

### **Обновление программного обеспечения**

После выбора параметра **Обновление** на дисплее высветится подменю, в котором необходимо выбрать надпись **Да** для начала обновления или надпись **НЕТ** для его отмены.

### **Заводские установки**

После выбора параметра **Заводские установки** и на дисплее высветится подменю, в котором необходимо выбрать надпись **Да** для возврата к заводским установкам или надпись **НЕТ** для отмены.

### **Время автоматического выключения**

В меню **Выключение** Вы можете установить время автоматического выключения плеера или отключить автоматическое выключение.

### **Выбор языка**

В меню **Язык** Вы можете выбрать язык надписей на дисплее.

## **ПОДКЛЮЧЕНИЕ ФЛЕШ - КАРТЫ**

К плееру может быть подключена карта флеш-памяти mini-SD с объемом памяти от 128 Мб до 1 Гб.

Аккуратно вставьте карту в слот плеера. После подключения плеер может воспроизводить файлы, записанные на флеш-карте.



Для извлечения карты сначала легко нажмите на нее, а затем выньте ее из плеера.

После подключения плеера с установленной картой флеш-памяти к компьютеру Вы обнаружите два новых съемных диска. Первый диск соответствует встроенной памяти плеера, а второй - карте флеш-памяти. Если карта памяти не вставлена в плеер, открыть второй диск будет невозможно. Этот плеер поддерживает карты памяти SD емкостью от 128 Мб до 1 Гб.



Не вставляйте и не извлекайте карту памяти во время работы плеера! Это может привести к потере файлов.

## ПОДКЛЮЧЕНИЕ К КОМПЬЮТЕРУ

Плеер может быть подключен к компьютеру, поддерживающим операционные системы (ОС) Windows 2000/XP, Mac OS 10.3 и выше, Linux Reshat 8.0 и выше. Для компьютеров с ОС Windows 98 требуется установка драйверов с плеера или инсталляционного диска.

Для подключения к компьютеру используйте специальный кабель (USB-mini USB)

При подключении к компьютеру аккумулятор плеера не используется (происходит его заряд).

## ИСПОЛЬЗОВАНИЕ ПЛЕЕРА В КАЧЕСТВЕ USB ДИСКА

Плеер может быть использован в качестве USB диска с быстродействующим интерфейсом USB 2.0. бы. Скорость передачи данных через этот интерфейс может достигать 3 Мб/с. Функция USB позволяет Вам исполь-

зывать Ваш плеер, как драйвер диска для Вашего компьютера. Вы сможете копировать, удалять файлы разных форматов с плеера. При подключении к компьютеру не требуется дополнительных установок драйверов (за исключением компьютеров с операционной системой Windows 98). После подключения к компьютеру подождите несколько секунд.

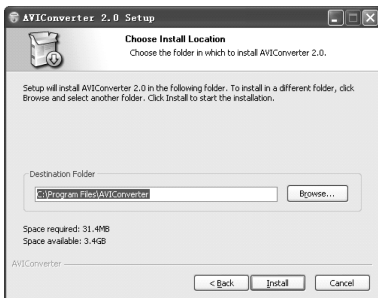
### ***ПРЕОБРАЗОВАНИЕ ВИДЕОФАЙЛОВ ФОРМАТА DAT, MPG, RM, RMVB, VOB В ФОРМАТ AVI***

Плеер позволяет воспроизводить видеофайлы в формате AVI. Для преобразования видеофайлов других форматов в файлы в формате AVI загрузите в компьютер компакт-диск, входящий в комплект поставки.

После загрузки диска выберите в меню на экране монитора надпись "Chinese & English AVI VIDEO Conversion Tool" [Выбор языка программы преобразования видеоданных]. Выберите необходимый Вам язык программы и затем запустите файл Setup.exe. Кликните кнопку **Next**.



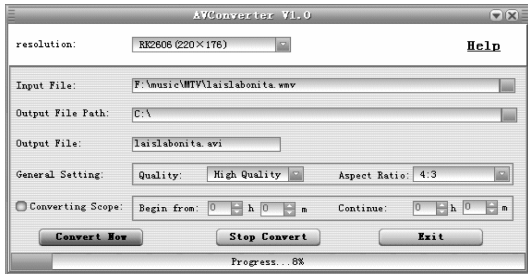
После этого на экране монитора появится новое меню:



- Выберите путь к каталогу, в который будет устанавливаться эта программа, и затем кликните кнопку **Install** (Установить). Установка будет продолжена.



- Для завершения установки программы кликните кнопку **Finish** (Закончить).
- Для запуска программы кликните на файле AVConverter.exe. Выберите файл, который хотите преобразовать, и укажите путь к каталогу, в который будет записан полученный файл AVI:





- Задайте необходимые параметры преобразования и кликните кнопку **Start to Convert** (Начать преобразование). Начнется преобразование заданного файла в файл формата AVI.



- Перенесите преобразованный файл формата AVI на плеер. Войдите в меню воспроизведения видеофайлов (Видео) и выберите нужный файл. Нажмите кнопку **M** для начала воспроизведения. Для выхода из меню нажмите и удерживайте в нажатом положении более 3 секунд эту же кнопку.

## **ОБНОВЛЕНИЕ ПРОГРАММНОГО ОБЕСПЕЧЕНИЯ**

Обновление программного обеспечения позволяет расширить функциональные возможности плеера и повысить удобство работы.

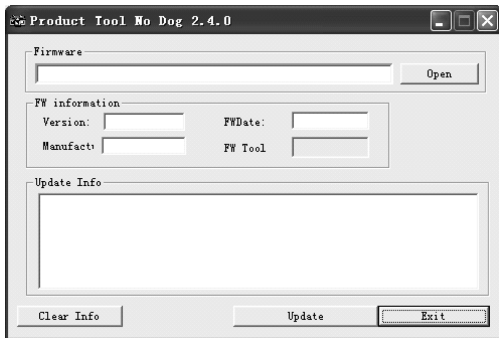
### **ВНИМАНИЕ!**

Неправильно проведенное обновление программного обеспечения может повлиять на качество работы плеера. Обновление может быть проведено Вами при условии знания основных компьютерных операций. Не используйте программное обеспечение, предназначенное для других плееров.

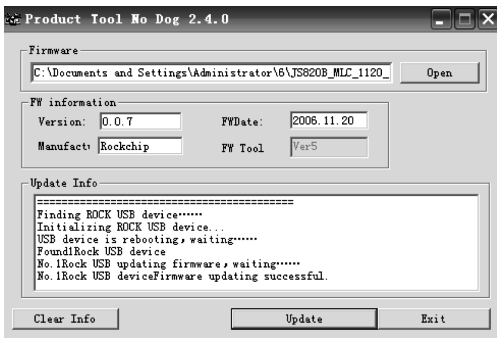
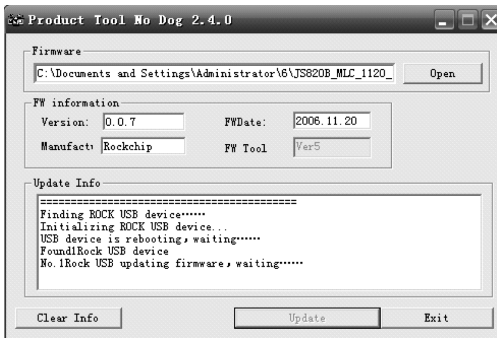
Для обновления программного обеспечения:

- Установите в компьютер компакт-диск с драйверами. Подключите плеер к компьютеру. В меню системных установок плеера кнопкой ►► ( ◀◀ ) выберите режим **Обновление Программы** и нажмите кнопку **M**.
- Следуйте указаниям диалогового окна на экране монитора компьютера. В 4-м диалоговом окне с помощью иконки "Browse" (Просмотр) выберите на прилагаемом компакт-диск драйвер "Upgrading Tool" (Сервисная программа обновления) и кликните **OK**.

- Следуйте инструкциям, приведенным в диалоговых окнах, до завершения инсталляции (см. приведенный ниже рисунок).
- По окончании установки программного обеспечения можно начать операцию обновления встроенного программного обеспечения плеера. Выберите и запустите сервисную программу обновления Consumer\_enc.exe с прилагаемого компакт-диска. После открытия подменю (см. следующий рисунок) выбирайте файлы прошивки, имеющие расширение .fww.



- Кликните кнопку **Burn in the Firmware** (Произвести прошивку).





## ТЕХНИЧЕСКИЕ ХАРАКТЕРИСТИКИ

<b>TFT-панель</b>	TFT-матрица с малым временем отклика, работающая в режиме True Color 262K, разрешение 220 x 176
<b>Поддерживаемые языки</b>	Русский, английский и др.
<b>Компьютерный интерфейс</b>	Высокоскоростной USB 2.0
<b>Поддерживаемые форматы файлов</b>	Аудио: MP3/WAV/WMA Запись: WAV Фотографии: JPEG
<b>Поддерживаемый видеоформат</b>	AVI
<b>Отношение сигнал/шум</b>	85 дБ
<b>Максимальная выходная мощность звукового сигнала</b>	(Левый канал) 10 мВт + (Правый канал) 10 мВт (нагрузка 32 Ом)
<b>Носитель информации</b>	Встроенная флэш-память емкостью 1 Гб, - для плеера MP-1150RE, 2 Гб - для плеера MP-1150RD;
	карта памяти mini SD емкостью 128 Мб - 1 Гб
<b>Источник питания</b>	Полимерный аккумулятор напряжением 3,7 В

<b>Время работы от аккумулятора</b>	Воспроизведение видеофайлов: 4 часа Воспроизведение аудиофайлов: 12 часов
<b>Рабочая температура</b>	5 ~ 40° C
<b>Совместимость с операционными системами</b>	Windows SE/ME/2000/XP

## КОМПЛЕКТАЦИЯ

Руководство по эксплуатации, наушники, переходник для наушников адаптер, USB-кабель, установочный компакт-диск.

## ВОЗМОЖНЫЕ НЕИСПРАСНОСТИ И СПОСОБЫ ИХ УСТРАНЕНИЯ

Не включается	Зарядите аккумулятор.
Нет звука в наушниках	Проверьте установку уровня громкости.
Прием станций нарушен	Измените положение приемника.
При подключении к компьютеру файл не загружается.	1. Проверьте правильность подключения к компьютеру. 2. Проверьте установку драйверов.
Отдельные функции не выполняются	Выключите плеер и включите его вновь через 5-10 сек