

ADVERTÊNCIAS IMPORTANTES

LEIA ESTAS INSTRUÇÕES ANTES DE USAR O APARELHO

Ao utilizar aparelhos eléctricos, é necessário tomar as devidas precauções, entre as quais:

- Certifique-se de que a voltagem eléctrica do aparelho corresponde à voltagem da sua rede eléctrica.
- Não deixe o aparelho sem vigilância quando ligado à rede eléctrica; desligue-o sempre após o uso.
- Não colocar o aparelho sobre ou perto de fontes de calor.
- Durante a utilização, posicionar o aparelho sobre uma superfície horizontal e estável.
- Não deixe o aparelho exposto aos agentes atmosféricos (chuva, sol, etc.).
- Preste atenção para que o cabo eléctrico não entre em contacto com superfícies quentes.
- O aparelho pode ser utilizado por pessoas com capacidades físicas, sensoriais ou mentais reduzidas ou sem experiência e conhecimento do aparelho desde que as mesmas sejam vigiadas ou tenham recebido as devidas instruções sobre a utilização segura do aparelho e sobre os riscos inerentes.
- Este aparelho não pode ser utilizado por crianças. Mantenha o aparelho e o cabo de alimentação fora do alcance das crianças.
- As crianças não devem brincar com o aparelho.
- Nunca passe o corpo do aparelho, a ficha e o cabo eléctrico por água ou outros líquidos, use um pano húmido para a limpeza destas partes.
- Mesmo com o aparelho desligado, retire a ficha da tomada eléctrica antes de montar ou desmontar os componentes para efectuar a limpeza.
- Assegure-se de estar sempre com as mãos bem secas antes de utilizar o aparelho, regular os interruptores e antes de ligar a ficha na tomada e efectuar as ligações de alimentação.
- Para desligar a ficha, segurá-la directamente e retirá-la da tomada na parede. Nunca a desligar puxando-a pelo cabo.
- Não utilize o aparelho se o cabo eléctrico ou a ficha estiverem danificados ou se o aparelho apresentar algum defeito; todas as reparações, incluindo a substituição do cabo de alimentação, devem ser feitas somente pelo serviço de assistência da Ariete em anexo.
- PARA USO DOMÉSTICO** e não deve

ser utilizado para fins comerciais ou industriais.

- Este aparelho está em conformidade com a diretiva 2006/95/EC e EMC 2004/108/EC e com o regulamento (EC) N:1935/2004 de 27/10/2004 sobre os materiais em contacto comos alimentos.
- Eventuais modificações deste produto não expressamente autorizadas pelo fabricante podem comportar a perda da segurança e da garantia do seu uso pelo utilizador.
- Caso se decida a descartar como lixo este aparelho, recomendamos que o deixe inoperante, cortando o cabo de alimentação. Recomendamos também que deixe inócuas as partes do aparelho que possam representar um perigo, especialmente para as crianças, que podem utilizar o aparelho como um brinquedo.
- Os elementos da embalagem não devem ser deixados ao alcance de crianças pois são potenciais fontes de perigo.
- Não toque nas partes em movimento.
- Atenção: monte a lâmina antes dos alimentos. Antes de retirar a tampa, espere que a lâmina esteja completamente parada e desligue sempre a ficha de alimentação da tomada de corrente.
- Não acione o aparelho em vazio.
- Não utilize o aparelho para picar alimentos de consistência rija (exemplo: cubos de gelo ou carne com osso).
- Não transporte o aparelho com a taça montada, ou seja, a pega da taça não deve servir para transportar o aparelho.
- Para evitar acidentes e danos no aparelho, mantenha sempre as mãos e os utensílios de cozinha afastados das lâminas e dos discos em movimento.
- As lâminas são afiadas. Manuseie-as com cuidado.
- Não remova os alimentos das paredes da taça com o aparelho acionado. Desligue o aparelho pelo interruptor e da tomada, espere que a lâmina esteja completamente parada e utilize sempre uma espátula.
- O aparelho foi concebido de modo a funcionar somente se a tampa e a taça estiverem montadas corretamente. Se isto não acontecer, leve o aparelho a um centro de assistência autorizado.
- Para a correta eliminação do produto, nos termos da Diretiva Europeia 2009/96/CE, leia o folheto em anexo.

NL BELANGRIJKE AANWIJZINGEN

VÓÖR HET GEBRUIK DEZE AANWIJZINGEN LEZEN
Bij het gebruik van elektrische apparaten moeten altijd de juiste voorzorgsmaatregelen worden genomen, waaronder:

- Controleer of het elektrische voltage van het apparaat overeenkomt aan het voltage van uw elektriciteitsnet.
- Laat het apparaat niet onbeheerd achter als het aan het elektriciteitsnet is verbonden; na gebruik de stekker uit het stopcontact halen.
- Zet het apparaat niet op of in de buurt van warmtebronnen.
- Zet het apparaat tijdens het gebruik op een horizontaal en stabiel vlak.
- Stel het apparaat niet bloot aan weersomstandigheden (regen, zon enz.).
- Pas op dat de elektriciteitskabel niet in contact komt met de warme oppervlaktes.

- Wanneer men het apparaat als afval wil verwerken moet het onbruikbaar gemaakt worden door de voedingskabel er af te knippen. Bovendien wordt het aanbevolen om alle gevaarlijke onderdelen van het apparaat te verwijderen, vooral voor kinderen die het apparaat kunnen gaan gebruiken als speelgoed.

Houdt de verpakkingselementen buiten bereik van kinderen omdat ze een gevaarenbron kunnen zijn.

Nooit de bewegende onderdelen aanraken.

Let op: Plaats eerst het mes en vervolgens de etenswaren. Voordat u de deksel verwijderd wacht totdat het mes helemaal stilstaat en trek altijd de stekker uit het stopcontact.

Laat het apparaat niet leeg werken.

- Laat het apparaat niet door kinderen worden gebruikt. Houdt het apparaat en het snoer buiten bereik van kinderen.

9. Kinderen. Mogen niet met het apparaat spelen

10. De basis van het apparaat, de stekker het elektriciteitssnoer nooit onder water of andere vloeistoffen zetten, gebruik een vochtige doek om ze te reinigen.

11. Ook als het apparaat niet in werking staat moet de stekker uit het stopcontact worden getrokken voordat de onderdelen worden verwijderd of gemonteerd of voordat het apparaat wordt gereinigd.

12. Droog altijd goed de handen af voordat de schakelaars op het apparaat worden gebruikt of geregeld en voordat de stekker of de elektrische verbindingen worden aangeraakt.

13. Om de stekker uit het stopcontact te halen, pak de stekker vast en trek hem uit het stopcontact. Nooit de stekker eruit trekken door aan het snoer te trekken.

14. Gebruik het apparaat niet als het elektriciteitsnoer of de stekker beschadigt zijn of als het apparaat defect is; alle reparaties, ook het vervangen van het elektriciteitsnoer mogen alleen uitgevoerd worden door een assistentiecentrum Ariete of door geautoriseerd personeel Ariete om alle risico's te vermijden.

15. Als er verlengsnoeren worden gebruikt moeten ze geschikt zijn om gebruikt te worden met het vermogen van het apparaat om gevaren voor de gebruiker te voorkomen en voor de veiligheid van de ruimte waarin het apparaat wordt gebruikt. De verlengsnoeren die niet geschikt zijn kunnen werkingstoringen veroorzaken.

16. Trek altijd de stekker van het apparaat uit het stopcontact voordat het zonder toezicht wordt achtergelaten en voordat de handelingen voor het monteren, loshalen en reinigen worden uitgevoerd.

17. Voor een veilig gebruik van het apparaat, gebruik alleen originele vervangingsonderdelen en accessoires die door de fabrikant zijn goedgekeurd.

18. Het apparaat is alleen bedoeld voor HUISHOUDELIJK GEBRUIK en is dus niet geschikt voor commercieel of industrieel gebruik.

19. Dit apparaat is conform aan de richtlijn 2006/95/EG en EMC 2004/108/EG, en aan de regelgeving (EC) No. 1935/2004 van 27/10/2004 voor materialen die in contact komen met etenswaren.

20. Eventuele veranderingen van dit product, die niet nadrukkelijk door de producent zijn goedgekeurd, kunnen de veiligheid van de gebruiker in gevaar brengen, tevens vervalt de gebruiksgarantie.

21. Wanneer men het apparaat als afval wil verwerken moet het onbruikbaar gemaakt worden door de voedingskabel er af te knippen. Bovendien wordt het aanbevolen om alle gevaarlijke onderdelen van het apparaat te verwijderen, vooral voor kinderen die het apparaat kunnen gaan gebruiken als speelgoed.

Houdt de verpakkingselementen buiten bereik van kinderen omdat ze een gevaarenbron kunnen zijn.

Nooit de bewegende onderdelen aanraken.

Let op: Plaats eerst het mes en vervolgens de etenswaren. Voordat u de deksel verwijderd wacht totdat het mes helemaal stilstaat en trek altijd de stekker uit het stopcontact.

Laat het apparaat niet leeg werken.

- Laat het apparaat niet door kinderen worden gebruikt. Houdt het apparaat en het snoer buiten bereik van kinderen.

27. Gebruik het apparaat niet om te harde etenswaren fijn te hakken (bijvoorbeeld: ijsblokjes, vlees met botten).

28. Verplaat het apparaat net met gemonteerde kom, hat handvat van de kom mag niet als handvat worden gebruikt om het apparaat te verplaatsen.

29. Ter voorkoming van ongelukken en schade aan het apparaat, houdt de handen en keukengereedschappen altijd uit de buurt van het mes en de bewegende schijven.

30. De messen zijn scherp. Voorzichtig behandelen.

31. Verwijder de etenswaren niet van de rand van de kom als het apparaat in werking staat. Zet het apparaat uit en trek de stekker uit het stopcontact en wacht totdat het met helemaal stilstaat.

32. Het producti is ontworpen zodat he alleen kan werken als de deksel en de kom goed gemonteerd zijn. Als dit niet zo is brneg het apparaat naar een geautoriseerd assistentiecentrum.

33. ⚠ Voor het correct vernietigen van het

apparaat volgens de Europese Richtlijn 2009/96/CE lees het speciale blaadje dat bij het product wordt geleverd.

30. De messen zijn scherp. Voorzichtig behandelen.

31. Verwijder de etenswaren niet van de rand van de kom als het apparaat in werking staat. Zet het apparaat uit en trek de stekker uit het stopcontact en wacht totdat het met helemaal stilstaat.

32. Het producti is ontworpen zodat he alleen kan werken als de deksel en de kom goed gemonteerd zijn. Als dit niet zo is brneg het apparaat naar een geautoriseerd assistentiecentrum.

33. ⚠ Voor het correct vernietigen van het

apparaat volgens de Europese Richtlijn 2009/96/CE lees het speciale blaadje dat bij het product wordt geleverd.

DEZE AANWIJZINGEN BEWAREN

BESCHRIJVING VAN HET APPARAAT (Fig. 1)
A Deksel
B Reductor voor kleine hoeveelheden
C Hakmes
D Schijf voor opkloppen
E Kom
F Motorasje
G Functieknop (twee draairichtingen)
H Basis van het apparaat

LET OP:
Het apparaat beschikt over een systeem dat de werking stopt als de deksel (A) niet goed is vastgezet en de kom (E) niet goed is geplaatst.

GEBRUIKSAANWIJZINGEN
LET OP:
Vooradat het apparaat wordt gebruikt reinig alle onderdelen die in contact komen met de etenswaren met een doek, warm water en een delikaat reinigingsmiddel. Goed afdrogen.

Vooradat het apparaat wordt gereinigd of wordt geïnstalleert, verwijder de accessoires en controleer dat de stekker uit het stopcontact is gehaald!

- Plaats de kom (E) op het motorasje (F) del corpo dell'apparecchio (H) met het handvat in de linker hoek en blokkeer hem door tegen de klok in te draaien tot de klik, met het handvat in het midden (Fig. 2).
- Als u dit apparaat wilt gebruiken in de functie alleshakker, monteer het metalen mes (C) in de kom (E) en druk het naar beneden totdat het wordt geblokkeerd. Voor het opkloppen installeer de speciale plastic schijf (D) (Fig. 3).
- Snijdt de etenswaren in kleine stukjes (1,5 x 1,5 cm) en stop ze in de kom (E) of als u ilt knoeden, stop de ingredienten er in. Als er weinig igrredienten worden gebruikt of voor het malen van nootjes bijvoorbeeld, monteer de reductor (B) boven het mes (C) (Fig. 4).
- Plaats de deksle (A) op de kom (E) door het pijltje op het handvat op lijn te zetten met het symbool ■. Blokkeer de deksel door hem tegen de kok in te draaien zodat het vleugeltje aan de achterkan perfect aansluit op het gleufje op de basis van het apparaat (Fig. 5).
- Steek de stekker in een stopcontact.
- Zet het apparaat in werking door de startknop (G) ingedrukt te houden. Het apparaat wordt het best gebruikt als de knop slechts korte tijd ingedrukt wordt gehouden (2/3 sec.).
- Opmerking:** Met de dubbel draairichting is het mogelijk om hetzelfde susteem te gebruiken voor het kneden, mengen en fijnhakken.
- Gebruik de rechter startknop (G) voor het hakken. Gebruik de inversemodaliteit, linker startknop (G), voor het mengen en kneden.
- Na de bewerking of als het tijdens de werking noodzakelijk is, voeg de etenswaren toe, laat de knop (G) los en trek de stekker uit het stopcontact.
- Om een fijner mengsel te krijgen verwijder, indien noodzakelijk, de etenswaren van de wand van de kom en breng e in het midden met de speciale spatel nadat het apparaat is uitgezet en de stekker uit het stopcontact is getrokken.

LET OP:

Het mesi s scherp, behandel het voorzichtig.

Geen etenswaren invoeren buiten het maximum niveau dat in de kom is aangegeven (E).

Controleer dat de deksel goed is vastgezet voordat het apparaat in werking wordt gezet.

Laat het apparaat niet langer dan 30 secondes achtereenvolgens werken. Wacht vervolgens tenminste 2 miuten voordat het apparaat opnieuw wordt gebruikt.

De etenswaren niet van de rand van de kom verwijderen als het apparaat in werking staat. Zet het apparaat uit en trek de stekker uit het stopcontact.

Ter voorkoming van ongevallen en schade aan het apparaat, houdt de handen en de keukengereedschappen uit de buurt van het bewegende mes en de schijven.

Nooit met de vingers de etenswaren van de rand van de kom verwijderen als het apparaat in werking staat. Gebruik altijd de speciale spatel.

RAADGEVING

BELANGRIJK: *Bij de bereiding van etenswaren voor baby's en kinderen, controleer altijd of alle ingredienten goed zijn finge hakht voordat het aan de kinderen wordt gegeven.*

- Als vloeibare ingredienten worden gemengd vul de kom nooit voor meer dan de helft.
- Voorom dat bepaalde ingredienten te veel worden bewerkt, bijvoorbeeld gedroogd fruit, brood, koekjes, rauw of gebakken vlees. Stop af en toe en controleer regelmatig de samenstelling.
- Enkele specerijen, zoals kruidnagels en komijn, kunnen het plastic beschadigen waarvan het apparaat is gemaakt en mogen dus niet gebruikt worden.
- De beste resultaten worden verkregen door kleine hoeveelheden etenswaren te gebruiken.
- Vooradat gedroogd fruit, droog brood enz worden bewerkt, controleer dat zowel de etenswaren als het mes, de kom van het apparaat goed droog zijn.

REINIGEN EN ONDERHOUD

- Verwijder alle accessoires die zijn gebruikt door in tegengestelde wijze te werk te gaan zoals hievoor wordt beschreven voor de montage.

- Om schade aan het mes te voorkomen, reinig het mes onder stromend water. Alle andere accessoires kunnen in de vaatwasmachine gereinigd worden in de bovenste mans en op een maximale temperatuur van 50°C/ 122°F.

- Voor het reinigen van de basis van he apparaat (H) gebruik een iets vochtige doek

LET OP:

De messen zijn scherp; behandel ze voorzichtig.

NA het reinigen laar alle onderdele goed opdrogen voordat ze weer worden gemonteerd.

ΕΛ ΣΗΜΑΝΤΙΚΕΣ ΠΡΟΕΙΔΟΠΟΙΗΣΕΙΣ

ΔΙΑΒΑΣΤΕ ΑΥΤΕΣ ΤΙΣ ΟΔΗΓΙΕΣ ΠΡΙΝ ΤΗ ΧΡΗΣΗ

Όταν χρησιμοποιείτε ηλεκτρικές συσκευές είναι αναγκαίο να λαμβάνετε τις κατάλληλες προφυλάξεις, μεταξύ των οποίων:

- Σιγουρευτείτε ότι η ηλεκτρική τάση της συσκευής αντιστοιχεί σε εκείνη του ηλεκτρικού σας δικτύου.
- Μην αφήνετε αφύλακτη την συσκευή όταν είναι συνδεδεμένη στο ηλεκτρικό δίκτυο. Αποσυνδέστε την μετά από κάθε χρήση.
- Μην τοποθετείτε την συσκευή κοντά ή επάνω σε πηγές θερμότητας.
- Μην ρίχνετε νερό στις οπές αερισμού της συσκευής.
- Μην αφήνετε την συσκευή εκτεθειμένη σε ατμοσφαιρικούς παράγοντες (βροχή, ήλιο κλπ).
- Προσέξτε ώστε το καλώδιο να μην έλθει σε επαφή με θερμές επιφάνειες.
- Η συσκευή μπορεί να χρησιμοποιηθεί από πρόσωπα με μειωμένες φυσικές, αισθητήριες ή νοητικές ικανότητες ή χωρίς εμπειρία και γνώση της συσκευής αρκεί, αυτά τα πρόσωπα, να ευρισκονται υπό έλεγχο ή να τους έχουν δοθεί οδηγίες πώς να χρησιμοποιήσουν τη συσκευή με ασφάλεια και για τους κινδύνους που συνδέονται με τη χρησιμοποίηση της ίδιας της συσκευής.
- Η παρούσα συσκευή δεν μπορεί να χρησιμοποιηθεί από παιδιά. Κρατάτε τη συσκευή και το καλώδιό της μακριά από την πρόσβαση των παιδιών.
- Τα παιδιά δεν πρέπει να παίζουν με τη συσκευή.
- Μη βυθίζετε ποτε το σωμα του προϊόντος, το ρευματολήπτη και το ηλεκτρικο καλώδιο σε νερο ή' άλλα υγρα, χρησιμοποιείτε ενα υγρο πανι για τον καθαρισμο τους.
- Ακομα και αν η συσκευή δεν βρίσκεται σε λειτουργια, αποσυνδεστε το ρευματολήπτη απο την πρίζα του ηλεκτρικου ρευματος πριν τοποθετήσετε η' αφαιρέσετε τα διαφορα μερη η' πριν προχωρήσετε στον καθαρισμο της.
- Βεβαιωθείτε ότι τα χέρια σας είναι πάντα καλά στεγνά πριν χρησιμοποιήσετε ή ρυθμίσετε τους διακόπτες που βρίσκονται στη συσκευή ή πριν αγγίξετε το ρευματολήπτη και τις συνδέσεις τροφοδοσίας.
- Γιά την αποσύνδεση του ρευματολήπτη, κρατήστε τον καλά και αποσπάστε τον από την πρίζα τoίχου. Μην τον αποσπά-

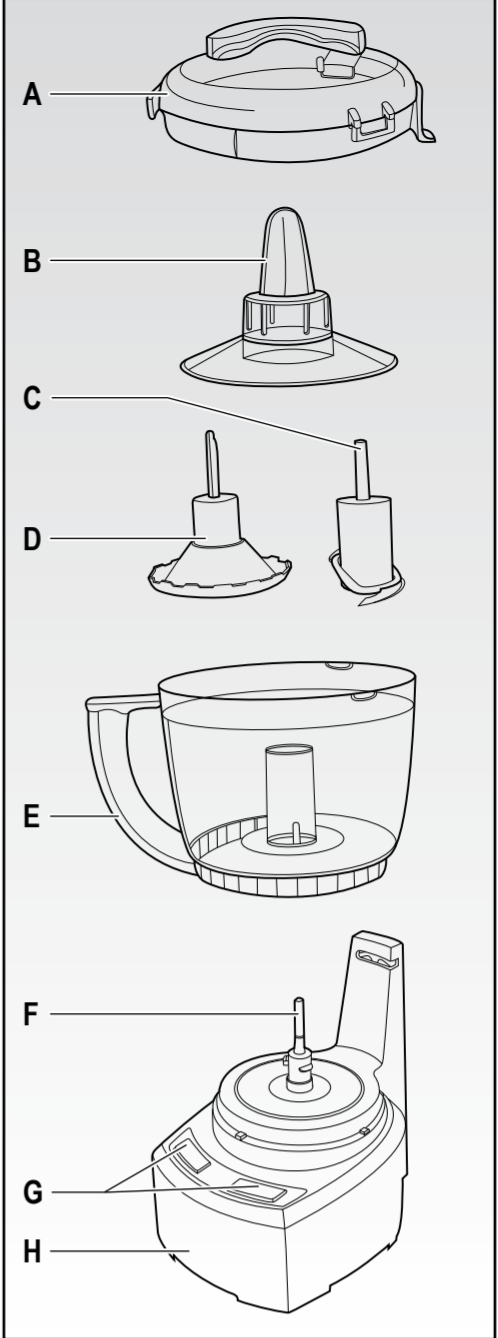


Fig. 1

te ποτέ τραβώντας τον από το καλώδιο.

- Μην χρησιμοποιείτε την συσκευή αν το ηλεκτρικο καλωδιο η ο ρευματολήπτης έχουν υποστεί ζημια, η η ίδια η συσκευή είναι ελαττωματική. Όλες οι επισκευες, συμπεριλαμβανομενης της αντικαταστασης του καλωδιου τροφοδοσιας, πρεπει να γινονται μονον σε ενα εξουσιοδοτημενο τεχνικο κεντρο Ariete η απο εξουσιοδοτημενους τεχνικους Ariete, ωστε να αποφευχθει καθε κινδυνος.
- Στην περίπτωση χρησιμοποίησης ηλεκτρικών προεκτάσεων, αυτές πρέπει να είναι κατάλληλες για την ισχύ της συσκευής, για να αποφευχθούν κίνδυνοι στο χειριστή και την ασφάλεια χώρου που δουλεύετε. Οι ακατάλληλες προεκτάσεις μπορεί να προκαλέσουν ανωμαλίες λειτουργίας.

- Αποσυνδέετε πάντα τη συσκευή από το ηλεκτρικό δίκτυο αν την αφήνετε αφύλακτη ή πριν τις διαδικασίες συνναρμολόγησης, αποσυναρμολόγησης ή καθαρισμού.
- Για να μην διακυβέυσετε την ασφάλεια της συσκευής, χρησιμοποιείτε μόνον αυθεντικά ανταλλακτικά και εξαρτήματα, εγκεκριμένα από τον κατασκευαστή.
- Η συσκευή έχει επινοηθεί ΑΠΟΚΛΕΙΣΤΙΚΑ ΓΙΑ ΟΙΚΙΑΚΗ ΧΡΗΣΗ και δεν πρέπει να προορισθεί για εμπορική ή βιομηχανική χρήση.
- Η παρούσα συσκευή είναι σύμφωνη με την Οδηγία 2006/95/EK και 2004/108/EK σχετικά με την Ηλεκτρομαγνητική συμβατότητα EMC και τον κανονισμό (ΕΚ) υπ’ αριθμόν 1935/2004 της 27/10/2004 σχετικά με τα υλικά που προορίζονται να έλθουν σε επαφή με τρόφιμα.

- Πιθανές μετατροπές στο παρόν προϊόν που δεν έχουν κατηγορηματικά εξουσιοδοτηθεί από τον κατασκευαστή, μπορεί να προκαλέσουν άρση της ασφάλειας και της εγγύησης της χρήσης της από τον χρήστη.

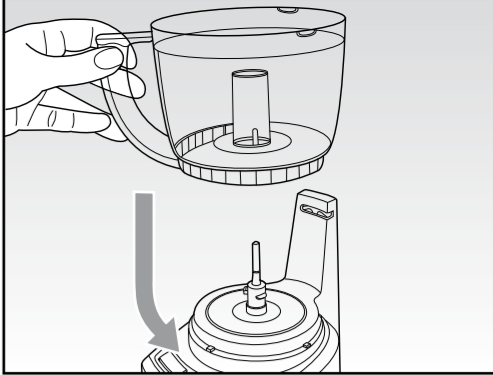


Fig. 2

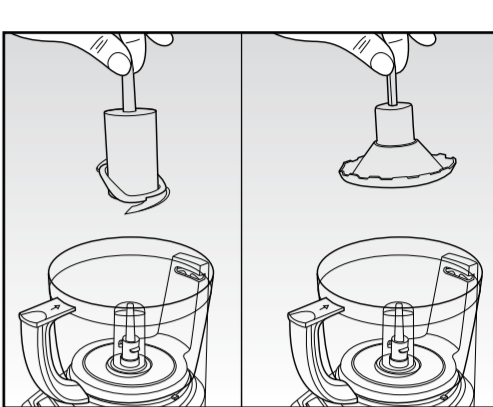


Fig. 3

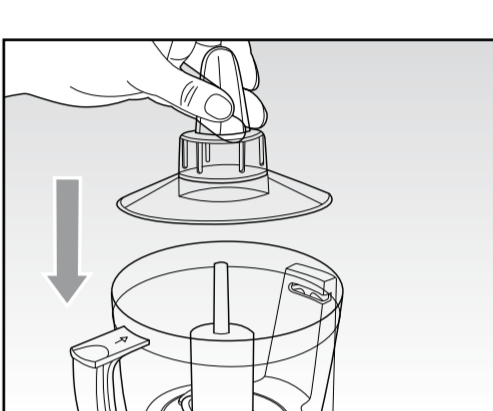


Fig. 4

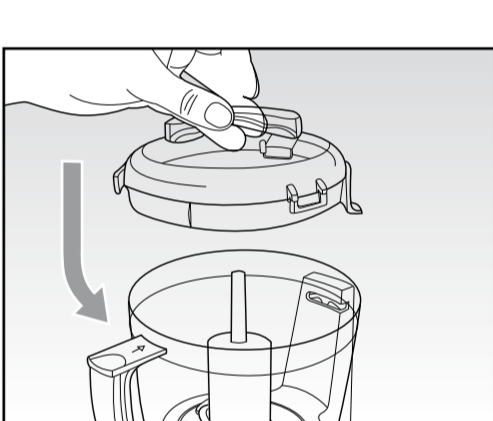


Fig. 5

- Όταν αποφασίσετε να αποσύρετε ως απόρριμα την παρούσα συσκευή, συνιστάται να την καταστήσετε αδρανή, κόβοντας το καλώδιο τροφοδοσίας. Συνιστάται επίσης να καταστήσετε αβλαβή εκείνα τα μέρη της συσκευής που είναι επιδεκτικά να αποτελέσουν κίνδυνο, ειδικά για τα παιδιά που θα μπορούσαν να χρησιμοποιήσουν την συσκευή στα παιχνίδια τους.
- Τα στοιχεία της συσκευασίας δεν πρέπει να τα αφήνετε σε μέρη προσιτά στα παιδιά λόγω του ότι είναι πιθανές πηγές κινδύνου.
- Μην αγγίζετε ποτέ τα κινούμενα μέρη.
- Προσοχή: τοποθετήστε τη λεπίδα πριν τα τρόφιμα. Πριν αποσπάσετε το καπάκι, περιμένετε να σταματήσει η λεπίδα εντελώς και αποσυνδέετε πάντα το ρευματολήπτη τροφοδοσίας από την πρίζα του ρεύματος.
- Μην θέτετε τη συσκευή σε λειτουργία άδεια.
- Μη χρησιμοποιείτε τη συσκευή αν η λεπίδα έχει υποστεί βλάβη.
- Μη χρησιμοποιείτε τη συσκευή για το θρυμματισμό τροφίμων που έχουν σκληρή υφή (παράδειγμα: παγάκια ή κρέας με κόκκαλα).
- Μη μεταφέρετε τη συσκευή από το συναρμολογημένο μπωλ, καθώς όπως το χερούλι του μπωλ δεν πρέπει να χρησιμοποιείται για τη μεταφορά της συσκευής.

