

---

---

# ASSISTANT®

---

---

**TIWELL ASSISTANT LLC**

<http://www.tiwell.com>  
Made in China

# ASSISTANT®

**USB CALCULATOR**

**MODEL AC-4350**



**ENG**

**DEU**

**RUS**

**UKR**

**OPERATION MANUAL**

## SUMMARY

Introduction.....	3
How to connect to PC.....	3
How to use the calculator.....	8
How to use ten-key.....	10
Important notes.....	12
Specifications.....	13

Stamp	Печать магазина
<input type="text"/>	
Date of sale	Дата продажи
<input type="text"/>	
Model	Номер модели
<input type="text"/>	
Warranty period	Гарантийный срок
<input type="text"/>	

з'являються будь-які повідомлення про помилки або неполадки, натисніть кнопку скасування, вилучіть USB рознімання з комп'ютеру та уставте знов, після чого пере загрузіть систему.

*Мінімальні вимоги до системи:*

*Комп'ютер: IBM PC із вбудованим USB портом.*

*Операційна система: Windows 98/98SE/ME/2000/XP.*

*Калькулятор робить із версіями 97 та 2000 Word, Excel, Word Pad.*

## ТЕХНІЧНІ ХАРАКТЕРИСТИКИ ПРИБАДУ

Джерело живлення:

Калькулятор: з подвійним живленням:

– сонячний елемент живлення;

– елемент живлення L1131 на 1.5В або аналогічний.

USB порт: 5 В.

Після приєднання до комп'ютеру калькулятор отримує живлення від комп'ютеру.

### Introduction

This unit is a new type of USB calculator. As well as classic functions,

this pocket calculator has innovative and usefull fetures:

1. USB 1.1 version / free driver.
2. IBM PC compatible with built-in USB port / Windows 98/98SE/ME/2000/XP.
3. No external power supply needed.
4. 800mm USB cable included.
5. 12-digit dual power calculator 1.5V / auto power off.
6. TAX/00 key.
7. Speedy key function.

To use the AC-4350 to its full potential, read this manual carefully and keep in a safe place for future reference.

### How to connect to PC

Step 1: Plug the USB cable in to the USB port on your PC and in to the back of the calculator.

Step 2: Once connected, the wizard will search for the USB Human Interface Device.



Click "Next" and go to next step.



Choose the first option and click "Next".

[MRC]

M

9.75

[SEND]

M

9.75

[MRC]

9.75

### ПРИМІТКИ

#### Заміна джерела живлення:

1. При заміні джерела живлення переконайтеся що живлення відключене.
2. Якщо зображення на дисплеї стає блідим, відкрутіть два гвинти на задній кришці пристрою та замініть джерело живлення.
3. Переконайтеся у відповідності полярності елемента живлення («+» та «-»).

#### Скидання пам'яті калькулятору.

**Примітка:** Наступна процедура видалить усю інформацію з пам'яті калькулятору без можливості її відновлення. Щоб уникнути втрати важливих даних, обов'язково робіть письмову копію всієї важливої інформації.

Електростатичні розряди можуть викликати неполадки в роботі цього калькулятору. У разі їх виникнення, виконайте процедуру скидання пам'яті калькулятору:

– Увімкніть живлення.

– За допомогою будь-якого тонкого предмету натисніть кнопку **[RESET]** на задній частині калькулятору для видалення всієї інформації з пам'яті калькулятору. Ніколи не натискайте кнопку **[RESET]** у процесі виконання калькулятором внутрішніх операцій. Це може нанести невиправний збиток пам'яті Вашого калькулятору. Якщо в процесі роботи на дисплеї комп'ютеру

## 2. ВІДПРАВЛЕННЯ РЕЗУЛЬТАТІВ ОБЧИСЛЕННЯ У WORD, EXCEL, WORD PAD.

[=]	USB-PC
[C/CE]	0
[7 + 8]	8
[=]	15
[SEND]	15

Результат обчислень «15», який виведено на дисплей калькулятора, відправляється натисканням кнопки [SEND] у обрану курсором позицію Word, Excel, Word Pad.

Можливо також відправити на комп'ютер кожен крок окремо:

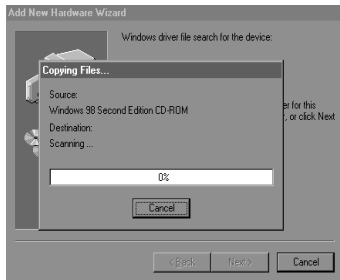
[TAX+]	TAX+	15.75
[SEND]	TAX+	15.75
[TAX+]	TAX	0.75
[SEND]	TAX	0.75
[M+]	M	0.75
[9]	M	9
[M+]	M	9



Specify the location to "C:\WINDOWS\SYSTEM" and Windows will find the USB1.1 driver automatically.



Click "Next" and Windows installs the USB driver



Step 3: How to check the installation status and confirm download.

## ... ВАШІ ПОМІЧНИКИ

[TAX-] без урахування податку	TAX-	114.285714285
[TAX-] сума податку	TAX	5,714285715
[TAX-]		120

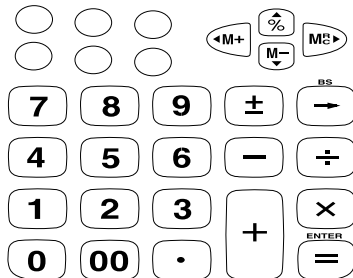
## ВИКОРИСТАННЯ КАЛЬКУЛЯТОРУ В КОМП'ЮТЕРНИХ ПРОГРАМАХ

### 1. ПРИСДІЛЕННЯ КАЛЬКУЛЯТОРУ БЕЗПОСЕРЕДНЬО ДО ПРОГРАМ WORD, EXCEL, WORD PAD.

Натисніть кнопку  
[PC/CAL]

USB-PC


Кнопки із цифрами цього калькулятора можуть використовуватися у якості клавіатури персонального комп'ютеру:



Натисніть кнопку [=] для переходу на наступний рядок


## 2. УСТАНОВКА ПОДАТКОВОЇ СТАВКИ

Податкова ставка: 5%. Натисніть наступні кнопки:

[C/CE]	<input type="text" value="0"/>
[5]	<input type="text" value="5"/>
[RATE]	<input type="text" value="5"/> 
[TAX +]	<input type="text" value="5"/> RATE

## 3. ВИВІД ПОДАТКОВОЇ СТАВКИ НА ДИСПЛЕЙ

Натисніть наступні кнопки:

[C/CE]	<input type="text" value="0"/>
[RATE]	<input type="text" value="0"/> 
[TAX -]	<input type="text" value="5"/> RATE

## 4. ВИКОНАННЯ ОПЕРАЦІЙ З ПОДАТКАМИ

Приклад: податкова ставка – 5%, вартість товару – 120.

Натисніть наступні кнопки:

[C/CE]	<input type="text" value="0"/>
[120]	<input type="text" value="120"/>

вартість без врахування податку

[TAX+]	<input type="text" value="TAX+"/>	<input type="text" value="126.00"/>
--------	-----------------------------------	-------------------------------------

з врахуванням податку

[TAX+]	<input type="text" value="TAX"/>	<input type="text" value="6.00"/>
--------	----------------------------------	-----------------------------------

сума податку

[TAX+]	<input type="text" value=""/>	<input type="text" value="120"/>
--------	-------------------------------	----------------------------------

вартість

з врахуванням податку

Step 3: How to check the installation status and confirm download.

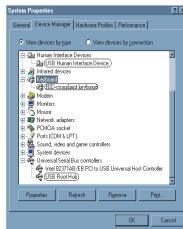
Move mouse and point at My computer → left click  
Properties Device manager → right click

The following drivers exist in system properties:

Human interface Device  
-- USB Human interface Device

Keyboard  
-- HID-compliant keyboard

Universal Serial Bus controller  
-- USB Root Hub



If the unit does not work properly, remove the USB device and USB root hub and HID-compliant keyboard from the system properties. Then refresh or reboot the computer again. The system will re-install from step 2.

You might need to use your original Windows CD to install the USB driver if you never used it before.

## How to use the calculator

### 1. CALCULATION EXAMPLES

	Example	Operation	Display
A	$(2+5-3) \times 8 \div 4 - 7 = 1$	<b>C/C/E</b> 2 <b>+</b> 5 <b>-</b> 3 <b>X</b> 8 <b>÷</b> 4 <b>-</b> 7 <b>=</b>	1
B	$12 \times 10 = 120$	<b>C/C/E</b> 12 <b>X</b> 10 <b>=</b>	120
	$16 \div 8 = 2$	<b>C/C/E</b> 16 <b>÷</b> 8 <b>=</b>	2
C	$(23 \times 7) + (12 \div 4) - (13 \times 2) - (9 \div 2) = 133.5$	<b>C/C/E</b> 23 <b>X</b> 7 <b>+</b> 12 <b>÷</b> 4 <b>-</b> 13 <b>X</b> 2 <b>-</b> 9 <b>÷</b> 2 <b>MRC</b> <b>MRC</b>	133.5
D	$3^3 \times 2 + 5^3 = 0.432$	<b>C/C/E</b> 3 <b>X</b> <b>=</b> <b>X</b> 2 <b>+</b> 5 <b>=</b> <b>=</b>	0.432
E	a. 85% OF 360	<b>C/C/E</b> 360 <b>X</b> 85 <b>%</b>	306
	b. Add 2% on 360	<b>C/C/E</b> 360 <b>X</b> 2 <b>%</b> <b>+</b> <b>=</b>	367.2
	c. Minus 15% on 360	<b>C/C/E</b> 360 <b>X</b> 15 <b>%</b> <b>-</b> <b>=</b>	306
F	$123456 + 789012 = 912468$	<b>C/C/E</b> 123456 <b>BS</b> <b>+</b> 789012 <b>=</b>	912468
G	$456 + 376 = 832$	<b>C/C/E</b> 456 <b>+</b> 377 <b>C/C/E</b> 376 <b>=</b>	832
H	How to set the tax rate: Tax 5%	<b>C/C/E</b> 5 <b>RATE</b> <b>TAX</b> <b>+</b>	RATE 5
	How to recall the tax rate: Tax 5%	<b>C/C/E</b> <b>RATE</b> <b>TAX</b> <b>-</b>	RATE 5
J	Price 100 tax:5%	<b>C/C/E</b> 100 <b>TAX</b> <b>+</b>	TAX+ 105 (including tax)
K	Price 150 including: 5% tax	<b>C/C/E</b> 150 <b>TAX</b> <b>-</b>	TAX- 142.857142857

## ВИКОРИСТАННЯ ФУНКЦІЙ

### КАЛЬКУЛЯТОРУ

#### 1. ПРИКЛАДИ ВИКОНАННЯ ОБЧИСЛЕНЬ

	Приклад	Операції	Відображення на дисплеї
A	$(2 + 5 - 3) \times 8 \div 4 - 7 = 1$	<b>C/C/E</b> 2 <b>+</b> 5 <b>-</b> 3 <b>X</b> 8 <b>÷</b> 4 <b>-</b> 7 <b>=</b>	1
B	$12 \times 10 = 120$	<b>C/C/E</b> 12 <b>X</b> 10 <b>=</b>	120
	$16 \div 8 = 2$	<b>C/C/E</b> 16 <b>÷</b> 8 <b>=</b>	2
C	$(23 \times 7) + (12 \div 4) - (13 \times 2) - (9 \div 2) = 133.5$	<b>C/C/E</b> 23 <b>X</b> 7 <b>+</b> 12 <b>÷</b> 4 <b>-</b> 13 <b>X</b> 2 <b>-</b> 9 <b>÷</b> 2 <b>MRC</b> <b>MRC</b>	133.5
D	$3^3 \times 2 + 5^3 = 0.432$	<b>C/C/E</b> 3 <b>X</b> <b>=</b> <b>X</b> 2 <b>+</b> 5 <b>=</b> <b>=</b>	0.432
E	a. 85% від 360	<b>C/C/E</b> 360 <b>X</b> 85 <b>%</b>	306
	b. Додати 2% до 360	<b>C/C/E</b> 360 <b>X</b> 2 <b>%</b> <b>+</b> <b>=</b>	367.2
	c. Відняти 15% з 360	<b>C/C/E</b> 360 <b>X</b> 15 <b>%</b> <b>-</b> <b>=</b>	306
F	$123456 + 789012 = 912468$	<b>C/C/E</b> 123456 <b>BS</b> <b>+</b> 789012 <b>=</b>	912468
G	$456 + 376 = 832$	<b>C/C/E</b> 456 <b>+</b> 377 <b>C/C/E</b> 376 <b>=</b>	832
H	Установити податкову ставку 5%	<b>C/C/E</b> 5 <b>[RATE]</b> <b>[TAX]</b> <b>+</b>	Rate 5
	Вивести податкову ставку на дисплей (TAX 5%)	<b>C/C/E</b> <b>[RATE]</b> <b>[TAX]</b> <b>-</b>	Rate 5
J	Додати до вартості товару 100 податкову ставку 5%	<b>C/C/E</b> 100 <b>[TAX]</b> <b>+</b>	Tax + 105 (включаючи податкову ставку)
K	Обчислити вартість товару за винятком податкової ставки 5%	<b>C/C/E</b> 150 <b>[TAX]</b> <b>-</b>	Tax - 142.857142857

2. Сумісність з IBM PC компонентами з операційними системами Windows 98/98SE/ME/2000/XP та вбудованим USB портом.

3. Не потребує зовнішнього джерела живлення.
4. Кабель USB довжиною 800 мм.
5. 12-ти розрядний калькулятор з подвійним живленням:
  - сонячний елемент живлення;
  - елемент живлення L1131 на 1.5В.
6. Автоматичне відключення живлення.
7. Функція обчислення податків.
8. Прискорений увід нулів.
9. Зручне розташування кнопок для збільшення швидкості вводу значень.

Уважно ознайомтеся з інструкцією по експлуатації калькулятору для максимального використання можливостей пристрою та звертайтеся до неї у випадку виникнення питань в процесі експлуатації.

## ПРИЄДНАЙТЕ К ПЕРСОНАЛЬНОМУ КОМП'ЮТЕРУ

Крок 1: Приєднайте USB кабель, розташований на задній панелі калькулятору, до USB порту на вашому персональному комп'ютері.

Крок 2: Відразу після підключення операційна система повідомить про підключення нового пристрою. Якщо це не відбулося, слідкуйте за підказками ОС та встановіть драйвер для USB.

**Примітка:** Вам може знадобитися компакт диск ОС Windows для установки USB драйвера, якщо Ви ніколи раніше його не використовували.

## ... YOUR ASSISTANTS

### 2. HOW TO SET THE TAX RATE

TAX RATE:5%

PRESS	<b>C/CE</b>	<input type="text"/>	0
	<b>5</b>	<input type="text"/>	5
	<b>RATE</b>	<input type="text"/>	5
	<b>TAX+</b>	<input type="text"/>	RATE 5

### 3. HOW TO RECALL THE TAX RATE

PRESS	<b>C/CE</b>	<input type="text"/>	0
	<b>RATE</b>	<input type="text"/>	0
	<b>TAX-</b>	<input type="text"/>	RATE 5

### 4. HOW TO USE THE TAX

Eg: TAX RATE:5% BUY120

PRESS	<b>C/CE</b>	<input type="text"/>	0
	<b>120</b>	<input type="text"/>	120

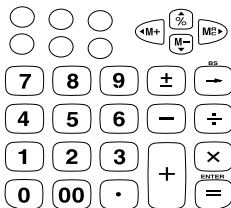
<b>TAX+</b>	TAX+	126.00	INCLUDING TAX
<b>TAX+</b>	TAX	6.00	TAX
<b>TAX+</b>		120	
<b>TAX-</b>	TAX-	114.285714285	Not INCLUDING TAX
<b>TAX-</b>	TAX	5.714285715	TAX
<b>TAX-</b>		120	

## How to use ten-key

### 1. How to direct link to Word, Excel, Word Pad.

PRESS **PC/CAL** USB-PC

The following keys operate like a PC keyboard:



## ... ВАШІ ПОМІЧНИКИ

### ЗМІСТ

УВЕДЕННЯ.....	1
ПРИЄДНАЙТЕ К ПЕРСОНАЛЬНОМУ КОМП'ЮТЕРУ.....	2
ВИКОРИСТАННЯ ФУНКЦІЙ КАЛЬКУЛЯТОРУ .....	3
1. ПРИКЛАДИ ВИКОНАННЯ ОБЧИСЛЕНЬ.....	3
2. УСТАНОВКА ПОДАТКОВОЇ СТАВКИ .....	4
3. ВИВІД ПОДАТКОВОЇ СТАВКИ НА ДИСПЛЕЙ.....	4
4. ВИКОНАННЯ ОПЕРАЦІЙ З ПОДАТКАМИ.....	4
ВИКОРИСТАННЯ КАЛЬКУЛЯТОРУ В КОМП'ЮТЕРНИХ ПРОГРАМАХ .....	5
1. ПРИЄДНАННЯ КАЛЬКУЛЯТОРУ БЕЗПОСЕРЕДНЬО ДО ПРОГРАМ WORD, EXCEL, WORD PAD .....	5
2. ВІДПРАВЛЕННЯ РЕЗУЛЬТАТІВ ОБЧИСЛЕННЯ У WORD, EXCEL, WORD PAD .....	6
ПРИМІТКИ .....	7
ТЕХНІЧНІ ХАРАКТЕРИСТИКИ ПРИБАДУ .....	8

### УВЕДЕННЯ

Цей пристрій є новим типом калькулятора з USB портом. Окрім класичних функцій, цей кишеньковий калькулятор має наступні корисні інноваційні можливості:

1. Порт версії USB 1.1 не потребує спеціального драйверу.

# ASSISTANT.

нажмите кнопку отмены, извлеките USB разъем из компьютера и вставьте заново, после чего перезагрузите систему.

*Минимальные требования к системе:*

*Компьютер: IBM PC со встроенным USB портом.*

*Операционная система: Windows 98/98SE/ME/2000/XP.*

*Калькулятор работает с версиями 97 и 2000 Word, Excel, Word Pad.*

## ТЕХНИЧЕСКИЕ ХАРАКТЕРИСТИКИ УСТРОЙСТВА

Источник питания:

Калькулятор: с двойным питанием:

- солнечный элемент питания
- элемент питания L1131 на 1.5В.

USB порт: 5 В.

После подсоединения к компьютеру калькулятор получает питание от компьютера.

## ... YOUR ASSISTANTS

PRESS



USB-PC

To fix each entry.

Press "Num lock" key (  $\pm$  ) to lock or unlock the PC keyboard.

### 2. How to send the calculating result to Word, Excel, Word Pad.

C/CE

0

7 + 8

8

=

15

SEND

15

The result "15" is sent to assigned position in Word, Excel, Word Pad.

OR send each step as follows:

TAX+

TAX+

15.75

SEND

TAX+

15.75

TAX+

TAX

0.75

SEND

TAX

0.75

M+

M

0.75

9

M

9

M+	M	9
MRC	M	9.75
SEND	M	9.75
MRC		9.75

## Important notes

### Battery replacement:

1. Ensure that the power is off when replacing battery.
2. When LCD becomes faint, unscrew the two screws from the rear cover and change the battery.
3. Make sure the positive (+) and the negative (-) poles of the battery are correctly aligned.

### Reset operation:

**WARNING:** The following procedure clears all date from the memory of the calculator and cannot be undone! To avoid the loss of important data be sure to always keep written backup copies.

Strong external electrostatic charges can cause this calculator to malfunction. Should this happen, perform the following procedure to reset the calculator:

- Switch the power on.
- Press the RESET button on the back of the calculator with a thin, pointed object reset the calculator and clear memory contents. Never press the RESET button while internal operations are being performed. Doing so can cause irreparable damage to the memory of your calculator. During operating, if the PC screen occurs to any warning message, click the cancel button, remove the USB plug and insert the socket to let system reboot again.

[MRC]	M	9.75
[SEND]	M	9.75
[MRC]		9.75

## ПРИМЕЧАНИЯ

### Замена источника питания:

1. При замене источника питания убедитесь, что питание отключено.
2. Если изображение на дисплее становится бледным, открутите два винта на задней крышке устройства и замените источник питания.
3. Убедитесь в соответствии полярности элемента питания («+» и «-»).

### Сброс памяти калькулятора:

**Примечание.** Следующая процедура удалит всю информацию из памяти калькулятора без возможности ее восстановления. Во избежание потери важных данных обязательно делайте письменную копию всей важной информации.

Электростатические разряды могут вызвать неполадки в работе данного калькулятора. В случае их возникновения, выполните процедуру сброса памяти калькулятора:

- Включите питание.
- С помощью любого тонкого предмета нажмите кнопку [RESET] на задней крышке калькулятора для удаления всей информации из памяти калькулятора. Никогда не нажимайте кнопку [RESET] в процессе выполнения калькулятором внутренних операций. Это может нанести непоправимый ущерб памяти вашего калькулятора. Если в процессе работы на дисплее компьютера появляются какие-либо сообщения об ошибках или неполадках,

## 2. ОТПРАВКА РЕЗУЛЬТАТОВ ВЫЧИСЛЕНИЙ В WORD, EXCEL, WORD PAD.

[=]	USB-PC
[C/CE]	0
[7 + 8]	8
[=]	15
[SEND]	15

Результат вычислений «15», выведенный на дисплей калькулятора, отправляется нажатием кнопки **[SEND]** в выбранную курсором позицию Word, Excel, Word Pad.

Можно также отправлять на компьютер каждый шаг по отдельности:

[TAX+]	TAX+ 15.75
[SEND]	TAX+ (15.75)
[TAX+]	TAX 0.75
[SEND]	TAX (0.75)
[M+]	M 0 75
[9]	M 9
[M+]	M 9

## ... YOUR ASSISTANTS

### Minimum system requirements:

Computer: IBM PC compatible with built-in USB port.

Operations system: Windows 98/98SE/ME/2000/XP.

The calculator works with 97 and 2000 versions of Word, Excel and WordPad.

### Specifications

Power supply:

Calculator: 1.5V dual power.

Battery: L1131/AG10 x 1 or equivalent.

USB link: 5V Using the power from PC after connection.

## INHALT

Einleitung.....	1
Anschluss an einen PC.....	2
Taschenrechner-Funktionen.....	3
1. Beispiele für Ausführung der Berechnungen.....	3
2. Einsetzen der Steuerrate.....	4
3. Ausgabe der Steuerrate auf dem Display.....	4
4. Ausführung der Operationen mit Steuern.....	5
Anwendung des Rechners in Computer-Programmen.....	6
1. Direkter Anschluss des Rechners an Programme WORD, EXCEL, WORD PAD.....	6
2. Übertragung der Berechnungsergebnisse in WORD, EXCEL, WORD PAD.....	7
Hinweise.....	8
Technische Daten.....	9

## Einleitung

Dieses Gerät ist ein neuer Typ von Rechner mit USB-Anschluss. Ausser typischen Funktionen verfügt dieser Taschenrechner über folgende nützliche innovative Möglichkeiten:

1. Der Anschluss USB 1.1/ erfordert keinen speziellen Treiber.

## ... ВАШИ ПОМОЩНИКИ

[TAX-] без учета налога	TAX- 114.285714285
[TAX-] сумма налога	TAX 5.714285715
[TAX-]	120

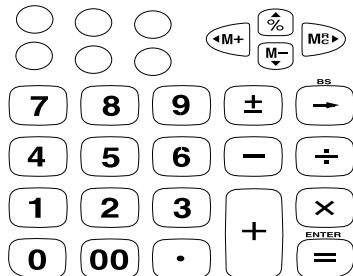
## ИСПОЛЬЗОВАНИЕ КАЛЬКУЛЯТОРА В КОМПЬЮТЕРНЫХ ПРОГРАММАХ

### 1. ПОДСОЕДИНЕНИЕ КАЛЬКУЛЯТОРА НАПРЯМУЮ К ПРОГРАММАМ WORD, EXCEL, WORD PAD

Нажмите кнопку  
[PC/CAL]

USB-PC

Кнопки с цифрами данного калькулятора могут использоваться в качестве клавиатуры персонального компьютера:



Нажмите кнопку [=] для перехода в следующую строку

## 2. УСТАНОВКА НАЛОГОВОЙ СТАВКИ

Налоговая ставка: 5% Нажмите следующие кнопки:

[C/CE]	<input type="text" value="0"/>
[5]	<input type="text" value="5"/>
[RATE]	<input type="text" value="5"/>
[TAX +]	<input type="text" value="5"/>

## 3. ВЫВОД НАЛОГОВОЙ СТАВКИ НА ДИСПЛЕЙ

Нажмите следующие кнопки:

[C/CE]	<input type="text" value="0"/>
[RATE]	<input type="text" value="0"/>
[TAX -]	<input type="text" value="5"/>

## 4. ВЫПОЛНЕНИЕ ОПЕРАЦИЙ С НАЛОГАМИ

Пример: налоговая ставка – 5%, стоимость товара – 120.

Нажмите следующие кнопки:

[C/CE]	<input type="text" value="0"/>
[120]	<input type="text" value="120"/>
стоимость без учета налога	
[TAX+]	<input type="text" value="126.00"/>
с учетом налога	
[TAX+]	<input type="text" value="6.00"/>
сумма налога	
[TAX+]	<input type="text" value="120"/>
стоимость	
с учетом налога	

## ...IHRE ASSISTENTEN

2. Kompatibilität mit IBM PC – Computern mit Betriebssystemen 98/98SE/ME/2000/XP und eingebautem USB-Port.
3. Externe Stromversorgung wird nicht benötigt.
4. USB-Kabel-Länge 800 mm.
5. 12-stelliger Rechner mit Doppel-Stromversorgung:
  - Solarbatterie
  - Batterie L1131 auf 1.5V.
6. Automatisches Abschalten der Stromversorgung.
7. Funktion der Steuerberechnung.
8. Schnelle Null-Eingabe.
9. Benutzerfreundliche Tastenbelegung für schnelle Dateneingabe.

Lesen Sie bitte die Bedienungsanleitung zum Rechner aufmerksam durch, um die Vorteile des Gerätes maximal auszunutzen und wenden Sie sich bitte an die Bedienungsanleitung, wenn während des Betriebes Fragen entstehen.

## ANSCHLUSS AN EINEN PC

Schritt 1: Schliessen Sie das USB-Kabel, das sich an der Rückseite des Taschenrechners befindet, an USB-Port Ihres PCs an.

Schritt 2: Gleich nach dem Anschluss meldet das Betriebssystem über Anschluss einer neuen Einheit. Wenn das nicht der Fall ist, folgen Sie den Meldungen des Betriebssystems und installieren Sie den USB-Treiber.

**Hinweis:** Es kann ein Windows-CD nötig sein, um den USB-Treiber zu installieren, wenn Sie früher ihn nicht eingesetzt hatten.

## TASCHENRECHNER-FUNKTIONEN

### 1. BEISPIELE FÜR AUSFÜHRUNG DER BERECHNUNGEN

	Beispiel	Operation	Das Abbild auf dem Display
A	$(2 + 5 - 3) \times 8 \div 4 - 7 = 1$	[C/CE] 2 [+] 5 [-] 3 [×] 8 [÷] 4 [-] 7 [=]	1
B	$12 \times 10 = 120$ $16 \div 8 = 2$	[C/CE] 12 [×] 10 [=] [C/CE] 16 [÷] 8 [=]	120 2
C	$(23 \times 7) + (12 \div 4) -$ $(13 \times 2) - (9 \div 2) = 133.5$	[C/CE] 23 [×] 7 [M+] [+] 12 [÷] 4 [M+] 13 [×] 2 [M-] 9 [÷] 2 [M-] [MRC] [MRC]	133.5
D	$3^3 \times 2 \div 5^3 = 0.432$	[C/CE] 3 [×] [=] [=] [×] 2 [÷] 5 [=] [=] [=]	0.432
E	a. 85% von 360 b. 2% zu 360 addieren c. 15% von 360 subtrahieren	[C/CE] 360 [×] 85 [%] [C/CE] 360 [×] 2 [%] [+] [=] [C/CE] 360 [×] 15 [%] [-] [-] [=]	306 367.2 306
F	$123456 + 789012 =$ 912468	[C/CE] 123456 [BS▶] [+] 789012 [=]	912468
G	$456 + 376 = 832$	[C/CE] 456 [+] 377 [C/CE] 376 [=]	832
H	Die Steuerrate von 5% einsetzen	[C/CE] 5 [RATE] [TAX+]	Rate 5
I	Die Steuerrate auf dem Display ausgeben (TAX 5%)	[C/CE] [RATE] [TAX-]	Rate 5
J	Zum Warenwert 100 die Steuerrate von 5% addieren	[C/CE] 100 [TAX+]	Tax + 105 (inkl. die Steuerrate)
K	Den Warenwert berechnen unter Subtrahierung der Steuerrate 5%	[C/CE] 150 [TAX-]	Tax - 142.857142857

## ИСПОЛЬЗОВАНИЕ ФУНКЦИЙ

### КАЛЬКУЛЯТОРА

### 1. ПРИМЕРЫ ВЫПОЛНЕНИЯ ВЫЧИСЛЕНИЙ

	Пример	Операции	Отображение на дисплее
A	$(2 + 5 - 3) \times 8 \div 4 - 7 = 1$	[C/CE] 2 [+] 5 [-] 3 [×] 8 [÷] 4 [-] 7 [=]	1
B	$12 \times 10 = 120$ $16 \div 8 = 2$	[C/CE] 12 [×] 10 [=] [C/CE] 16 [÷] 8 [=]	120 2
C	$(23 \times 7) + (12 \div 4) -$ $(13 \times 2) - (9 \div 2) = 133.5$	[C/CE] 23 [×] 7 [M+] [+] 12 [÷] 4 [M+] 13 [×] 2 [M-] 9 [÷] 2 [M-] [MRC] [MRC]	133.5
D	$3^3 \times 2 \div 5^3 = 0.432$	[C/CE] 3 [×] [=] [=] [×] 2 [÷] 5 [=] [=] [=]	0.432
E	a. 85% от 360 б. Прибавить 2% к 360 в. Вычесть 15% из 360	[C/CE] 360 [×] 85 [%] [C/CE] 360 [×] 2 [%] [+] [=] [C/CE] 360 [×] 15 [%] [-] [-] [=]	306 367.2 306
F	$123456 + 789012 =$ 912468	[C/CE] 123456 [BS▶] [+] 789012 [=]	912468
G	$456 + 376 = 832$	[C/CE] 456 [+] 377 [C/CE] 376 [=]	832
H	Установить налоговую ставку 5%	[C/CE] 5 [RATE] [TAX+]	Rate 5
I	Вывести налоговую ставку на дисплей (TAX 5%)	[C/CE] [RATE] [TAX-]	Rate 5
J	Прибавить к стоимости товара 100 налоговую ставку 5%	[C/CE] 100 [TAX+]	Tax + 105 (включая налоговую ставку)
K	Вычислить стоимость товара за вычетом налоговой ставки 5%	[C/CE] 150 [TAX-]	Tax - 142.857142857

2. Совместимость с IBM PC компьютерами с операционными системами Windows 98/98SE/ME/2000/XP и встроенным USB портом.

3. Не требуется внешнего источника питания.

4. Кабель USB длиной 800 мм.

5. 12-ти разрядный калькулятор с двойным питанием:

– солнечный элемент питания

– элемент питания L1131 на 1.5В.

6. Автоматическое отключение питания.

7. Функция вычисления налогов.

8. Ускоренный ввод нулей.

9. Удобное расположение кнопок для увеличения скорости ввода значений.

Внимательно ознакомьтесь с инструкцией по эксплуатации калькулятора для максимального использования возможностей устройства и обращайтесь к ней в случае возникновения вопросов в процессе эксплуатации.

## ПОДСОЕДИНЕНИЕ К ПЕРСОНАЛЬНОМУ КОМПЬЮТЕРУ

Шаг 1: Подсоедините USB кабель, расположенный на задней панели калькулятора, к USB порту на вашем персональном компьютере.

Шаг 2: Сразу после подключения операционная система сообщит о подключении нового устройства. Если это не произошло, следуйте подсказке ОС и установите драйвер USB.

**Примечание:** Вам может понадобиться компакт диск ОС Windows для установки USB драйвера, если Вы никогда прежде его не использовали.

### 2. EINSETZEN DER STEUERRATE

Steuerrate: 5%

Drücken Sie folgende Tasten:

[C/CE]

0

[5]

5

[RATE]

5

[TAX +]

5



### 3. AUSGABE DER STEUERRATE AUF DEM DISPLAY

Drücken Sie folgende Tasten:

[C/CE]

0

[RATE]

0

[TAX -]

5



## 4. AUSFÜHRUNG DER OPERATIONEN MIT STEUERN

Beispiel: Steuerrate – 5%, Warenwert – 120.

Drücken Sie folgende Tasten:

[C/CE]

[120]

Wert ohne Steuer

[TAX+]

Wert mit Steuer

[TAX+]

Steuersumme

[TAX+]

Wert mit Steuer

[TAX-]

Wert ohne Steuer

[TAX-]

Steuersumme

[TAX-]

### СОДЕРЖАНИЕ

ВВЕДЕНИЕ .....	1
ПОДСОЕДИНЕНИЕ К ПЕРСОНАЛЬНОМУ КОМПЬЮТЕРУ .....	2
ИСПОЛЬЗОВАНИЕ ФУНКЦИЙ КАЛЬКУЛЯТОРА .....	3
1. ПРИМЕРЫ ВЫПОЛНЕНИЯ ВЫЧИСЛЕНИЙ .....	3
2. УСТАНОВКА НАЛОГОВОЙ СТАВКИ .....	4
3. ВЫВОД НАЛОГОВОЙ СТАВКИ НА ДИСПЛЕЙ .....	4
4. ВЫПОЛНЕНИЕ ОПЕРАЦИЙ С НАЛОГАМИ .....	4
ИСПОЛЬЗОВАНИЕ КАЛЬКУЛЯТОРА В КОМПЬЮТЕРНЫХ ПРОГРАММАХ .....	5
1. ПОДСОЕДИНЕНИЕ КАЛЬКУЛЯТОРА НАПРЯМУЮ К ПРОГРАММАМ WORD, EXCEL, WORD PAD .....	5
2. ОТПРАВКА РЕЗУЛЬТАТОВ ВЫЧИСЛЕНИЙ В WORD, EXCEL, WORD PAD .....	6
ПРИМЕЧАНИЯ .....	7
ТЕХНИЧЕСКИЕ ХАРАКТЕРИСТИКИ УСТРОЙСТВА .....	8

### ВВЕДЕНИЕ

Данное устройство является новым типом калькулятора с USB портом. Кроме классических функций, данный карманный калькулятор обладает следующими полезными инновационными возможностями:

1. Порт версии USB 1.1 не требует специального драйвера.

Minimale Systemanforderungen:

Computer: IBM PC mit eingebautem USB-Port.

Betriebssystem: Windows 98/98SE/ME/2000/XP.

Der Taschenrechner funktioniert mit Versionen 97 und 2000 Word,  
Excel, Word Pad

## TECHNISCHE DATEN

Stromversorgung:

Rechner: mit Doppelstromquelle:

- Solarbatterie

- Batterie L1131 auf 1.5V.

USB-Port: 5 B.

Nach dem Anschluss an Computer wird der Rechner mit dem Strom  
von dem Computer gespeist.

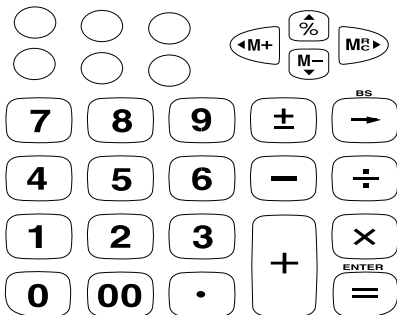
### ANWENDUNG DES RECHNERS IN COMPUTER-PROGRAMMEN

#### 1. DIREKTER ANSCHLUSS DES RECHNERS AN PROGRAMME WORD, EXCEL, WORD PAD

Drücken Sie die Taste  
[PC/CAL]

USB-PC

Die Zifferntasten von diesem Rechner können als Tastatur zum  
PC eingesetzt werden:



Drücken Sie die Taste [=] für Übergang zu nächster Zeile.

## 2. ÜBERTRAGUNG DER BERECHNUNGSERGEBNISSE IN WORD, EXCEL, WORD PAD

[=]	USB-PC
[C/CE]	0
[7 + 8]	8
[=]	15
[SEND]	15

Das Berechnungsergebnis «15», das auf dem Display des Rechners ausgegeben ist, wird nach dem Drücken der Taste [SEND] in die mit dem Cursor gewählte Position in Word, Excel, Word Pad übertragen.

Es ist auch möglich, an den PC jeden Schritt einzeln zu übertragen:

[TAX+]	TAX+	15.75
[SEND]	TAX+	15.75
[TAX+]	TAX	0.75
[SEND]	TAX	0.75
[M+]	M	0.75
[9]	M	9
[M+]	M	9

## ...IHRE ASSISTENTEN

[MRC]	M	9.75
[SEND]	M	9.75
[MRC]		9.75

### HINWEISE

#### Batterieaustausch:

1. Beim Batterieaustausch stellen Sie sicher, dass Stromversorgung abgeschaltet ist.
2. Wird das Bild auf dem Display matt, drehen Sie zwei Schrauben auf der Rückseite des Gerätes ab und wechseln Sie die Batterien aus.
3. Beachten Sie die richtige Polarität der Versorgungselemente («+» und «-»).

#### Löschen des Rechner-Memory:

**Hinweis:** Mit nachfolgendem Verfahren werden alle Informationen aus dem Rechner-Memory ohne Wiederherstellung gelöscht. Um den Verlust wichtiger Daten zu vermeiden, machen Sie unbedingt eine schriftliche Kopie der wichtigen Information.

Elektrostatistische Entladungen können Betriebsstörungen des Taschenrechners verursachen. Wenn das der Fall ist, nehmen Sie das Löschen des Rechner-Memory vor:

- Schalten Sie die Spannung ein.
- Mit einem scharfspitzigen Gegenstand drücken Sie an der Rückseite des Rechners die Taste [RESET], um alle Informationen aus dem Rechner-Memory zu löschen. Drücken Sie niemals die Taste [RESET] während der Ausführung interner Rechner-Operationen. Das kann Beschädigung des Rechner-Memory verursachen. Falls während der Arbeit auf dem Computer-Bildschirm Meldungen über Fehler oder Störungen erscheinen, drücken Sie die Abbruch-Taste, ziehen Sie den USB-Anschluss aus und dann schliessen Sie ihn wieder ein, nach dem laden Sie das System wieder auf.