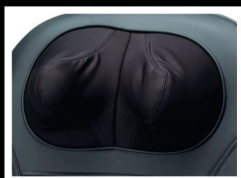


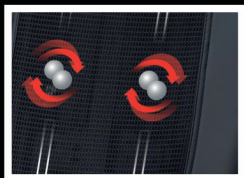
Инструкция по эксплуатации

AVEX

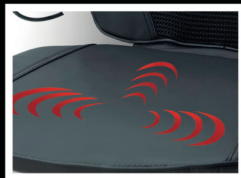
Спинальный массажер-накидка на кресло
LY-803A-2



Массаж шеи



Массаж спины



Массаж ягодиц



СОДЕРЖАНИЕ

Технические характеристики.....	5
Описание.....	5
Особенности спинного массажера – накидки на кресло	6
Меры предосторожности перед началом использования.....	6
Влияние длинноволнового инфракрасного излучения на организм человека.....	8
Влияние вибромассажа на организм человека.....	9
Рекомендации по использованию.....	10
Таблица активных точек.....	10
Эксплуатация.....	12
Меры безопасности.....	12
Уход и хранение.....	13
Устранение неполадок.....	14
Указания по утилизации.....	14
Гарантийное обслуживание.....	16
Гарантийный талон.....	17
Сервисные центры «AVEX».....	19



Уважаемый покупатель!

Благодарим Вас за выбор продукции торговой марки AVEX. Наши изделия разработаны в соответствии с высокими требованиями качества, функциональности и дизайна.

Внимательно прочтите инструкцию перед эксплуатацией прибора. Сохраняйте ее в течение всего срока использования устройства.

Компания «Интер-Трейд» предлагает богатый ассортимент товаров т. м. AVEX для дома и кухни, а также продукты для персонального ухода. Техника AVEX - это устройства, которые возьмут на себя часть Ваших домашних забот, помогут готовить вкусные блюда или заботиться о красоте и здоровье. Продукты компании сочетают утонченный дизайн, функциональность и доступные цены, а также соответствуют требованиям самых высоких мировых стандартов качества.

Цель компании - угодить даже самому взыскательному покупателю, поэтому компания производит постоянные исследования потребностей рынка и активно развивает послепродажный сервис. Все это в совокупности становится основой для долгосрочных и стабильных взаимоотношений с клиентами.

СПИННОЙ МАССАЖЕР – НАКИДКА НА КРЕСЛО AVEX – это новый незаменимый прибор, который в кратчайшее время поможет справиться с напряжением мышц, снять стресс и вернуть хорошее самочувствие и настроение. Универсальность спинного массажера – накидки на кресло AVEX обеспечивает возможность эффективного воздействия на шею, воротниковую зону, спину и поясницу, а новый дизайн и компактный размер позволят использовать массажер-накидку AVEX практически в любом месте. Спинной массажер AVEX – это идеальное средство для тех, кто проводит много времени за компьютером или за рулем автомобиля. Два режима работы спинного массажера – вибромассаж и вибромассаж с инфракрасным излучением – помогут вернуть легкость и гибкость Вашему телу.

ТЕХНИЧЕСКИЕ ХАРАКТЕРИСТИКИ

Номинальное напряжение: 220 - 240 В

Номинальная мощность: 48 Вт

Габариты в упаковке: 755*210*453 мм

Время непрерывной работы: 15 мин

Адаптер на 12В

ОПИСАНИЕ

1 – спинной массажер – накладка на кресло AVEX

2 – ролики для массажа шеи

3 – ролики для массажа спины

4 – пульт управления

5 – выход для подключения к сети или к 12-ти вольтной розетке машины (прикуриватель)

6 – сиденье массажной накладки

7 – адаптер для подключения к сети

8 – адаптер для подключения к 12-ти вольтной розетке машины

9 – кнопка включения/выключения



* В целях улучшения продукции производитель оставляет за собой право изменения технических характеристик, дизайна, конструкции и комплектации без уведомления потребителя

ОСОБЕННОСТИ СПИННОГО МАССАЖЕРА – НАКИДКИ НА КРЕСЛО AVEX

- Возможность использования массажной накидки в любом месте, например, дома во время просмотра любимых телепередач или в машине. Компактный размер и новый дизайн сделают массажную накидку AVEX Вашим надежным и универсальным помощником.
- Наличие пульта управления для массажной накидки на кресло сделает процесс эксплуатации еще более удобным и комфортным.
- Движение массажных роликов имитирует массаж руками, придавая ощущение, что Вас разминает профессиональный массажист.
- Оптимальный размер массажных роликов обеспечит максимальный комфорт во время массажа.
- Мягкое воздействие массажной накидки на активные точки тела и стимуляция нервных окончаний послужат активизации кровообращения в организме, повышению жизненного тонуса, а также зарядят энергией и оптимизмом.
- Вибромассаж совместно с инфракрасным излучением улучшит клеточный метаболизм, укрепит мышцы, улучшит кровоснабжение сосудов, способствуя выведению шлаков.
- Массажная накидка на кресло AVEX поможет расслабиться, улучшить самочувствие и заметно поднимет настроение.
- Специальная тканевая вставка из углеродного бамбукового волокна станет дополнительным преимуществом Вашей массажной накидки, поскольку углеродная ткань с добавлением волокон бамбука является водонепроницаемой, антибактериальной, а также выделяющей отрицательные ионы, высокие концентрации которых положительно влияют на самочувствие человека, прежде всего на его жизненную энергию, оптимизм и интеллектуальную работоспособность.

МЕРЫ ПРЕДОСТОРОЖНОСТИ ПЕРЕД НАЧАЛОМ ИСПОЛЬЗОВАНИЯ

- Используйте прибор только в соответствии с настоящей инструкцией.
- Данный прибор предназначен исключительно для массажа. Он не является медицинским прибором и не предназначен для лечения болезней.
- Перед использованием, в случае возникновения сомнений в возможности использования и применения прибора, необходимо обратиться за консультацией к Вашему лечащему врачу.
- Не используйте прибор более 15 минут.
- Не используйте прибор перед сном и лежа в постели.

- Не оставляйте включенный прибор на постели или на ковровых покрытиях во избежание пожара.
- Не используйте прибор на поврежденной поверхности кожи.
- Во избежание механических повреждений кожи не производите слишком интенсивный массаж.
- Не используйте прибор для массажа области лица, шеи и других чувствительных участков тела.
- Избегайте попадания жидкости на корпус прибора.
- Не используйте прибор при обнаружении повреждений корпуса.
- Не используйте прибор при высоких температурах и во влажных помещениях, таких как ванная комната.
- При эксплуатации не накрывайте прибор.
- Не оставляйте включенный прибор без присмотра. После каждого применения обязательно вынимайте штепсельную вилку из розетки.
- Не позволяйте детям пользоваться прибором без присмотра взрослых.
- Рекомендуется проконсультироваться с врачом перед использованием прибора при наличии следующих состояний:
 - В период острых воспалительных процессов;
 - В послеоперационный период;
 - При прохождении курса лечения;
 - При повышенном/пониженном артериальном давлении, заболеваниях сердечно-сосудистой системы;
 - При повышенной температуре и общем недомогании;
 - При заболеваниях желчного пузыря и почек;
 - При нарушении кровообращения;
 - При онкологических, кожных и аллергических заболеваниях;
 - При болезнях костей и ослаблении костного аппарата организма;
 - При наличии медицинских имплантатов;
 - При беременности и в послеродовой период;
 - Детям грудного возраста и детям до 14 лет без присмотра взрослых;
 - Людям с ограниченными физическими и умственными возможностями без присмотра родственников или людей, отвечающих за их состояние.

ВЛИЯНИЕ ДЛИННОВОЛНОВОГО ИНФРАКРАСНОГО ИЗЛУЧЕНИЯ НА ОРГАНИЗМ ЧЕЛОВЕКА

- Инфракрасное излучение укрепляет иммунитет.
- Стимулирует обменные процессы.
- Снимает усталость и внутримышечное напряжение.
- Борется с заболеваниями кровеносных сосудов.
- Активирует выработку инсулина.
- Стимулирует умственные процессы.
- Очищает организм от токсинов.
- Обладает омолаживающим эффектом.
- Стимулирует кроветворение.
- Регулирует артериальное давление.
- Борется с варикозным расширением вен.
- Способствует быстрому заживлению ран после травм и в послеоперационный период.
- Облегчает симптомы ревматизма, артрита, артроза, воспаления суставов, облегчает боли в спине.
- Борется с целлюлитом.
- Очищает организм от токсинов и шлаков.
- Снимает хронические боли в мышцах, напряжение мышц.
- Помогает при заболеваниях нервной системы, стрессах, уменьшает состояние общей нервозности, помогает при бессоннице.
- Оказывает общий оздоровительный эффект, увеличивает сопротивляемость организма, ускоряет восстановительные процессы, активизирует функции обмена веществ.
- Помогает при простудных заболеваниях, пневмонии, болезнях уха, горла, носа.
- Полезно при косметических проблемах, для регенерации кожи и придания ей упругости.

ВЛИЯНИЕ ВИБРОМАССАЖА НА ОРГАНИЗМ ЧЕЛОВЕКА

- Вибромассаж улучшает состояние кожи: во время массажа удаляются чешуйки эпидермиса кожи, расширяются кровеносные сосуды, усиливается кровообращение и лимфообращение в коже и мышечных волокнах. Кроме этого, улучшается функция сальных и потовых желез, кожа становится эластичной и бархатистой.
- Нормализует обмен веществ, способствует похудению.
- Способствует избавлению от целлюлита и «апельсиновой корки», действуя опосредованно на жировую ткань, вибрационный массаж способствует «сгоранию» жиров.
- Повышает работоспособность мышц, восстанавливает мышцы после усиленных физических нагрузок, снимает утомление, замедляет мышечную атрофию.
- Снимает мышечную боль.
- Благоприятно влияет на кровеносную и лимфатическую систему: улучшает кровоток, газообмен, способствует ускорению лимфотока (лечение варикозного расширения вен, отеков).
- Оказывает существенное влияние на суставы: улучшается кровоснабжение сустава и периартикулярных тканей, укрепляется связочный аппарат сустава.
- Влияет на нервную систему: слабые амплитудные и частотные колебания повышают возбудимость поврежденных нервов (при порезах и параличах), вибрации средней интенсивности еще более усиливают возбуждение, сильные вибрации понижают возбудимость нервных волокон (при невралгии и судорогах).

РЕКОМЕНДАЦИИ ПО ИСПОЛЬЗОВАНИЮ

Массажная накидка на кресло AVEX обеспечивает массаж, прогревание и позволяет разминать шею, воротниковую зону, спину и поясницу.

Прибор работает в двух режимах:

1. Вибромассаж;
2. Вибромассаж с инфракрасным прогреванием.

Массажные ролики позволяют прогреть и промассировать большую часть поверхности тела. Массажную накидку рекомендуется использовать для воздействия в выбранном режиме на проблемные зоны. Общая длительность сеанса должна составлять не более 15 минут.

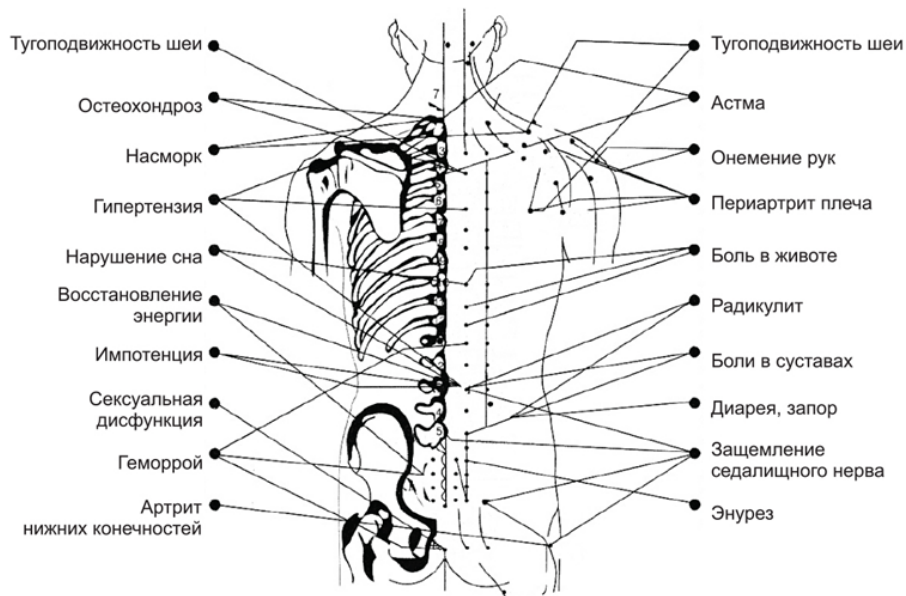
ТАБЛИЦА АКТИВНЫХ ТОЧЕК

На теле человека находится около 650 активных точек. Каждая точка соответствует какому-либо органу или состоянию организма. Массаж может улучшать циркуляцию крови, активировать обмен веществ и повышать сопротивляемость организма инфекциям и вирусам.

Массаж, который осуществляется путем надавливания и прикосновений, называется массажем Шиацу.

Словосочетание “Шиацу” состоит из слов “ши” - пальцы и “ацу” - надавливание и обозначает лечение заболеваний путём осуществления нажима пальцами. Метод основывается главным образом на опыте, выработанном в процессе практической деятельности. По своей сути, массаж Шиацу - это надавливание на акупунктурные точки, которые расположены по всему телу. При массаже Шиацу, использующем прямое надавливание на определённые точки, достигается наиболее действенный эффект по сравнению с другими видами массажа. Шиацу оказывает не только лечебное действие, которое активизирует внутренние возможности организма, но и мобилизует его защитные силы, тем самым предотвращая развитие возможного заболевания.

Ниже приводится схема расположения основных акупунктурных точек на теле человека:



ЭКСПЛУАТАЦИЯ

1. Перед подключением прибора к сети убедитесь, что напряжение Вашей сети соответствует напряжению, указанному на этикетке прибора.
2. Соедините адаптер для подключения к сети / адаптер для подключения к 12-ти вольтной розетке автомобиля с выходом для подключения адаптера.
3. Вставьте штепсельную вилку в розетку питания / соедините адаптер с 12-ти вольтной розеткой автомобиля.
4. Нажмите кнопку включения/выключения массажной накидки на корпусе прибора.
5. Нажмите кнопку «Сеть» на пульте управления, после чего загорится индикатор рядом с данной кнопкой, указывающий на ее нажатие, массажная накидка начнет работать в установленном по умолчанию авто-режиме.
6. Если Вы хотите включить режим инфракрасного излучения, нажмите кнопку «Подогрев» на пульте управления, после чего загорится индикатор выбора данного режима, расположенный рядом с кнопкой. Массажная накидка начнет работу в данном режиме. Для отключения режима инфракрасного излучения повторно нажмите на кнопку «Подогрев». Индикатор выбора данного режима погаснет.
7. При нажатии кнопки «Выбор зоны» авто-режим отключается и массажная накидка переходит в режим ручного управления. Если после нажатия на кнопку «Выбор зоны» горит красный индикатор рядом с данной кнопкой, работает режим массажа нижней части спины. Если горит зеленый индикатор, работает режим массажа верхней части спины. Если горит оранжевый индикатор, выполняется массаж всей спины полностью.
8. При нажатии кнопки «Авто-режим» массажная накидка переходит с ручного управления в автоматический режим работы.
9. При нажатии кнопки «Вибрация» включается режим вибромассажа. При повторном нажатии на кнопку данный режим отключается.
10. При нажатии на кнопку «Массаж шеи» подключаются массажные ролики верхней части массажной накидки. При повторном нажатии режим отключается.
11. Производите массаж в соответствии с рекомендациями настоящего руководства по эксплуатации.
12. После завершения использования отключите прибор и выньте штепсельную вилку из розетки питания.

МЕРЫ БЕЗОПАСНОСТИ

- Проверьте, соответствует ли напряжение Вашей домашней сети техническим характеристикам, указанным на этикетке прибора.
 - Не отсоединяйте штепсельную вилку от розетки мокрыми руками.
 - Во избежание удара электрическим током или поломки изделия не допускайте попадания воды на прибор.
 - Избегайте повреждения проводов и частой смены режимов работы прибора.
 - Не используйте влажную ткань для очистки электрических частей прибора, таких как выключатель и штепсельная вилка.
 - Если возникают проблемы при использовании прибора, отключите прибор от сети и свяжитесь с сервисным центром.
 - Ремонт данного изделия должен осуществляться только специалистами авторизованного сервисного центра.
- Пользователям запрещено разбирать или ремонтировать прибор самостоятельно.
- Если во время использования прибора произошло ухудшение самочувствия, приостановите использование прибора и проконсультируйтесь со своим врачом.

УХОД И ХРАНЕНИЕ

- Если Вы не планируете использовать прибор в течение длительного времени, сложите его в коробку и поместите в чистое и сухое место.
- Не храните прибор в помещениях с высокими температурами или вблизи огня.
- Избегайте воздействия прямых солнечных лучей на прибор.
- Для очистки массажной подушки протирайте ее сухой и чистой тканью. Не используйте растворитель, бензол, спирт и другие агрессивные вещества для очистки.
- Механические составные части прибора разработаны и изготовлены таким образом, что специальный уход за прибором не потребуются.

УСТРАНЕНИЕ НЕПОЛАДОК

№	НЕПОЛАДКА	ПРИЧИНА	УСТРАНЕНИЕ
1	Не работает мотор	<ul style="list-style-type: none">• Штепсельная вилка не плотно вставлена в розетку.• Адаптер не плотно соединен с выходом для подключения к сети или к 12-ти вольтной розетке машины• Кнопка включения/выключения на корпусе находится в положении ВЫКЛ.	<ul style="list-style-type: none">• Вставьте вилку в розетку.• Проверьте правильность соединения.• Переведите кнопку включения/выключения в положение ВКЛ.

УКАЗАНИЯ ПО УТИЛИЗАЦИИ

Устройство включает в себя электрические и электронные компоненты и не пригодно для утилизации вместе с бытовым мусором. Обязательно учитывайте действующее государственное и местное законодательство по утилизации электрического оборудования. При этом выполняйте требования директивы «Об утилизации электрического и электронного оборудования».

Упаковка и сам прибор сделаны из материалов, которые можно использовать повторно.

По возможности, при утилизации выбрасывайте их в контейнер для повторно используемых материалов. Также Вы можете сдать прибор в специальный пункт приема электроприборов на переработку. Сдав устройство по окончании срока его службы на переработку, Вы внесете большой вклад в защиту окружающей среды. Список пунктов приема электронных и электроприборов на переработку Вы можете получить в муниципальных органах государственной власти.

УВАЖАЕМЫЙ ПОКУПАТЕЛЬ!

Компания «Интер-Трейд» выражает благодарность за Ваш выбор и, при соблюдении правил эксплуатации, гарантирует высокое качество и безупречное функционирование массажной накидки AVEX. Данное изделие представляет собой технически сложный товар. При бережном и внимательном отношении он будет надёжно служить Вам долгие годы. В ходе эксплуатации не допускайте механических повреждений, попадания внутрь корпуса посторонних предметов, насекомых. В течение всего срока службы следите за сохранностью идентификационной наклейки с обозначением наименования модели.

Во избежание возможных недоразумений, сохраняйте в течение срока службы документы, прилагаемые к товару при его продаже (гарантийный талон, товарный и кассовый чеки, накладные, инструкцию по эксплуатации и иные документы).



ГАРАНТИЙНОЕ ОБСЛУЖИВАНИЕ

При покупке изделия обязательно проверьте его комплектность и исправность, а также наличие руководства по эксплуатации и заполненного гарантийного талона.

Перед началом эксплуатации изделия просим внимательно ознакомиться с инструкцией.

Гарантийный ремонт не осуществляется в следующих случаях:

- если изделие использовалось в целях, не соответствующих прямому назначению;
- если неисправность явилась следствием небрежной эксплуатации, неправильной транспортировки или условий хранения, вследствие чего изделие имеет механические повреждения;
- если выход из строя произошел в результате естественного износа комплектующих;
- если имеются повреждения, причиной которых явились попадание внутрь изделия посторонних предметов, жидкости и т.д.;
- если обнаружены доказательства самостоятельного вскрытия изделия или его ремонт вне гарантийного сервисного центра;
- при неисправностях, возникших из-за перегрузки, повлекшей за собой деформацию или выход из строя внутренних механизмов, а также вследствие скачков или несоответствия напряжения электросети;
- если произошел естественный износ внешнего покрытия, чехлов из ткани, кожи, пластиковых и металлических деталей и др. материалов, не участвующих в непосредственной механической работе изделия.

Стоимость ремонта оплачивается покупателем, если:

- гарантийный период закончился;
- гарантия не распространяется на данный вид неисправности;
- для определения вида поломки требуется экспертиза, в результате которой доказано, что гарантия не распространяется на данный вид неисправности.

AVEX ГАРАНТИЙНЫЙ ТАЛОН СЕРИЯ АХ

№ _____

Заполняется сервисным центром

Внимание! Пожалуйста, приобретите от продавца полностью заполнить гарантийный талон и отрывные талоны, правила заполнения приведены на обратной стороне талона.

Заполняется фирмой-продавцом

Изделие	
Модель	
Серийный номер	
Дата продажи	
Фирма-продавец	
Адрес фирмы-продавца	

	Дата приёма
	Дата выдачи
	Особые отметки

A

*Печать
Сервисного центра*

Дата продажи	
Фирма-продавец	
Адрес фирмы-продавца	

	Дата приёма
	Дата выдачи
	Особые отметки

B

*Печать
Сервисного центра*

Талон фирмы-продавца	

Исправное изделие в полном комплекте,
с Инструкцией по эксплуатации получил; с условиями гарантии, списком сервисных центров ознакомлен и согласен:

Подпись покупателя:

Сведения об установке изделия	
Фирма-установщик	
Номер сертификата	
Дата установки	
Мастер	

	Дата приёма
	Дата выдачи
	Особые отметки

B

*Печать
Сервисного центра*

Заполняется установщиками

ИЗ МНОГООБРАЗИЯ ЛУЧШЕЕ

Продукты торговой марки «AVEX» обладают следующими преимуществами по сравнению с продуктами других марок:

- Широкой модельный ряд;
- 1 год гарантии на всю технику;
- Качественное сервисное обслуживание;
- Сертификаты соответствия на все товары;
- Наличие авторизованных сервисных центров практически в каждом регионе РФ.

Мы рады предложить Вам другие продукты торговой марки «AVEX», среди которых холодильное оборудование, климатическая техника, техника для дома, техника для кухни и многое другое.

Самую полную информацию о товарах торговой марки «AVEX» Вы всегда сможете найти на наших сайтах: www.avex-bt.ru, www.diorit.ru .



СЕРВИСНЫЕ ЦЕНТРЫ AVEX

Телефон единой сервисной линии

8-800-700-1225

(звонок по России бесплатный)

www.diorit.ru

avex@diorit.ru

www.avex-bt.ru

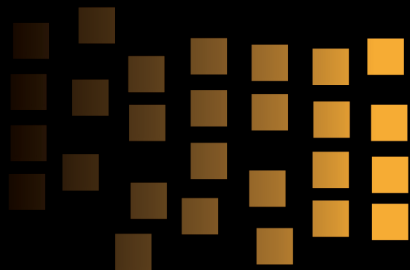


Производитель: Zhejiang Luyao Electronics Technology Co., Ltd.

Адрес: Songqiao Industrial Park, Pingyang, Wenzhou, P.R.China

Импортер: ООО «Интер-Трейд», 347800, Россия, Ростовская область,

г. Каменск-Шахтинский, ул. Ворошилова, 152, e-mail: avex@diorit.ru



www.avex-bt.ru

Производитель: Zhejiang Luyao Electronics Technology Co., Ltd.
Адрес: Songqiao Industrial Park, Pingyang, Wenzhou, P.R.China

Импортер: ООО «Интер-Трейд», 347800, Россия, Ростовская область,
г. Каменск-Шахтинский, ул. Ворошилова, 152,
e-mail: avex@diorit.ru

