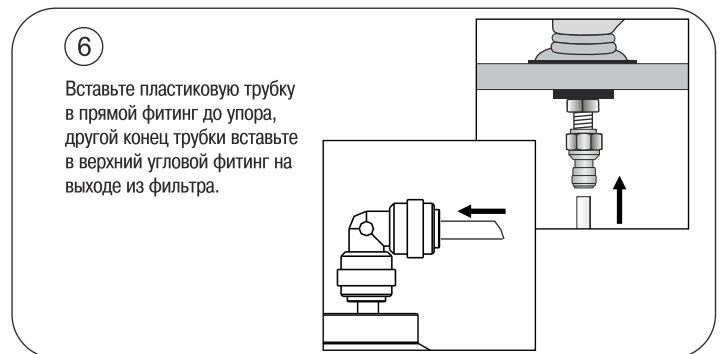
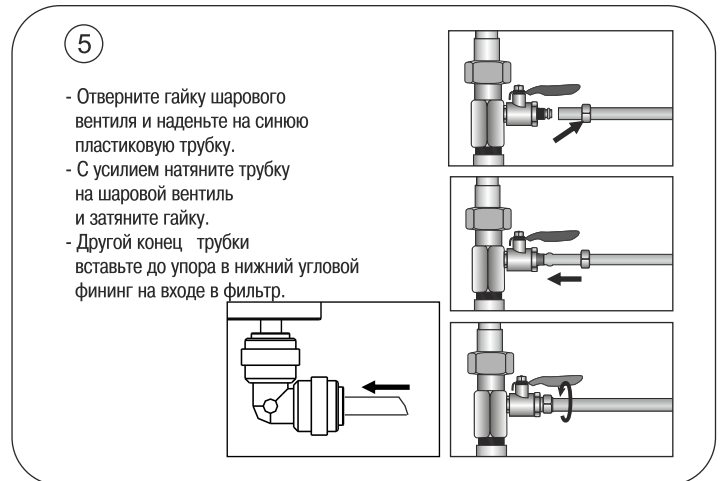
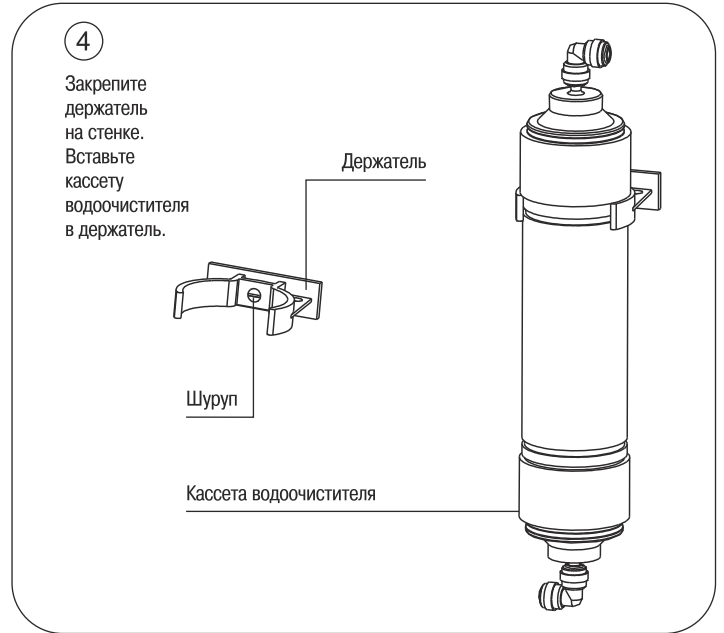
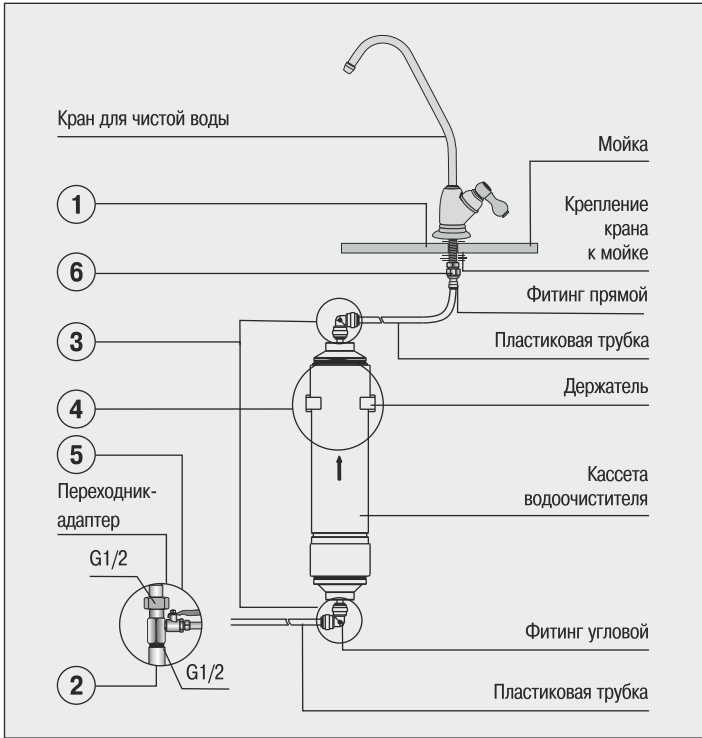


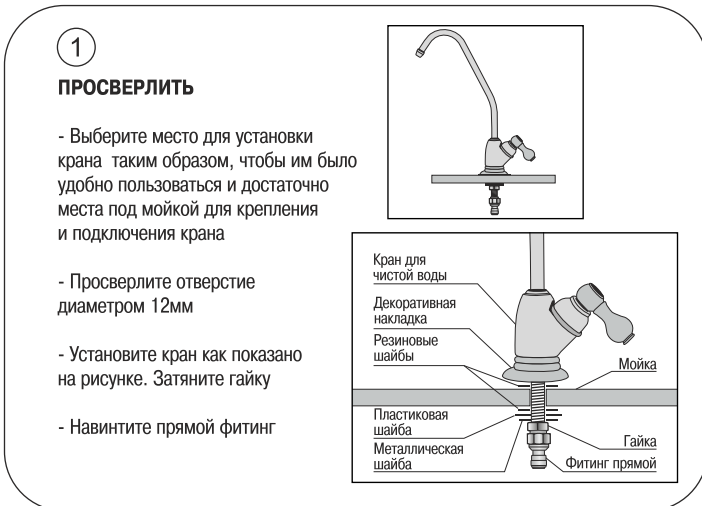
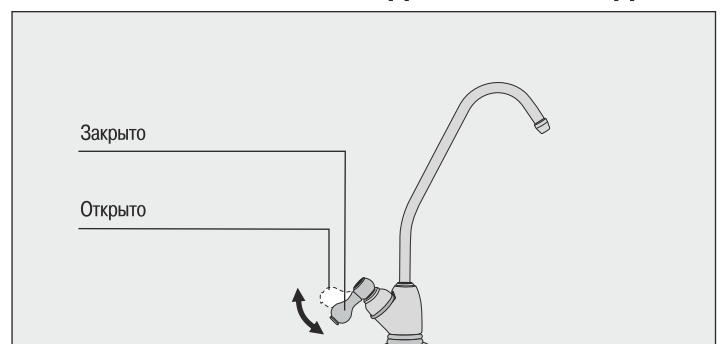
СБОРКА И УСТАНОВКА ВОДООЧИСТИТЕЛЯ

Перед началом установки перекройте вентиль холодной воды водопровода в доме.



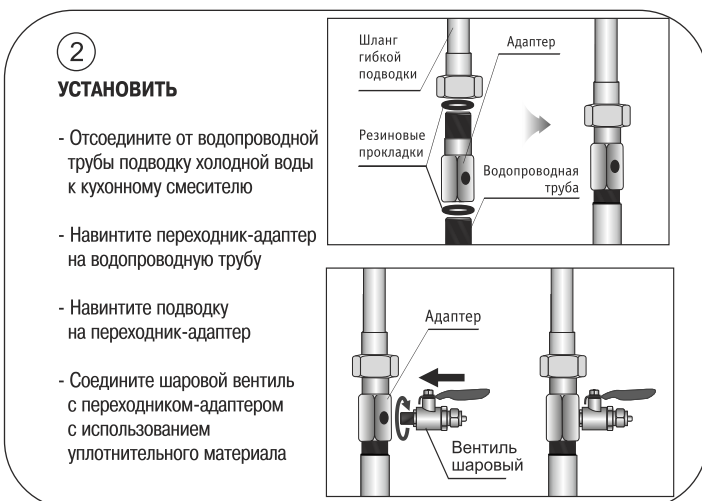
Впишите в графы на этикетке кассеты дату установки, и дату следующей замены. Откройте вентиль холодной воды водопровода в доме. Поворачивая регулятор расхода крана-адаптера, установите расход очищаемой воды 1 л/мин. Слейте 5-10 литров воды. Водоочиститель к работе готов.

СХЕМА РАБОТЫ КРАНА ДЛЯ ЧИСТОЙ ВОДЫ



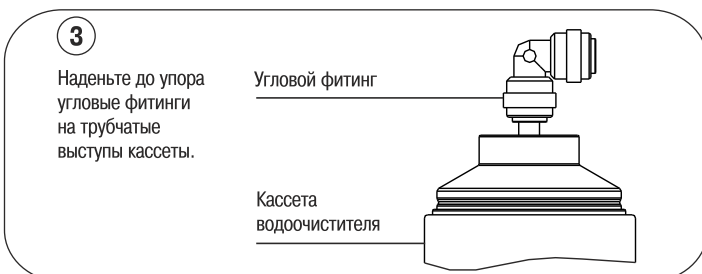
1 ПРОСВЕРЛИТЬ

- Выберите место для установки крана таким образом, чтобы им было удобно пользоваться и достаточно места под мойкой для крепления и подключения крана
- Просверлите отверстие диаметром 12мм
- Установите кран как показано на рисунке. Затяните гайку
- Навинтите прямой фитинг



2 УСТАНОВИТЬ

- Отсоедините от водопроводной трубы подводку холодной воды к кухонному смесителю
- Навинтите переходник-адаптер на водопроводную трубу
- Навинтите подводку на переходник-адаптер
- Соедините шаровый вентиль с переходником-адаптером с использованием уплотнительного материала



3

Наденьте до упора угловые фитинги на трубчатые выступы кассеты.

НАЗНАЧЕНИЕ ВОДООЧИСТИТЕЛЯ

Водоочиститель "БАРЬЕР-Аквалиния" предназначен для доочистки питьевой водопроводной воды. Превосходно очищает воду от активного хлора, органических и хлорорганических соединений, токсичных металлов, других вредных веществ, устраняет неприятные запахи и привкусы. Для достижения максимально эффективного результата очистки в сменной кассете используется однородная фильтрующая среда, формируемая по специальной технологии смешивания. В состав смеси входит высококачественный кокосовый активированный уголь, активированный уголь, содержащий серебро, и эффективный волокнистый катионообменный материал. Отдельный кран для чистой воды позволяет всегда иметь очищенную воду независимо от работы других источников воды.

ТЕХНИЧЕСКИЕ ХАРАКТЕРИСТИКИ

Максимально допустимое давление на входе	7 атм
Оптимальный расход воды	1 л/мин
Температура очищаемой воды не более	+ 35°C
Ресурс сменной кассеты до	2500 л*
<small>* Зависит от качества исходной воды</small>	

КОМПЛЕКТНОСТЬ

Сменная кассета водоочистителя (шт.)	1
Кран для чистой воды в сборе (шт.)	1
Шланг гибкой подводки (м)	2
Фитинг прямой (шт.)	1
Фитинг угловой (шт.)	2
Держатель (шт.)	1
Шуруп (шт.)	1
Дюбель (шт.)	1
Переходник-адаптер (шт.)	1
Шаровый вентиль	1
Резиновые прокладки крана-адаптера (шт.)	2

РЕКОМЕНДАЦИИ

Используйте водоочиститель только по назначению. Не допускайте натяжения, перегибов и скручивания пластиковых шлангов. Перед началом эксплуатации и после длительных (более 3-х дней) перерывов в работе слейте 5-10 литров очищенной воды. Оберегайте водоочиститель от ударов, контакта с трубами горячего водоснабжения. Не допускайте замерзания воды внутри водоочистителя.

ГАРАНТИЙНЫЕ ОБЯЗАТЕЛЬСТВА

Предприятие-изготовитель гарантирует исправную работу водоочистителя в течение 12 месяцев со дня продажи. Покупатель вправе, при выявлении недостатков в течение гарантийного срока, предъявить изготовителю (продавцу) требования, предусмотренные статьей 18 закона РФ "О защите прав потребителей". Изготовитель (продавец) может быть освобожден от ответственности по основаниям, предусмотренным в абзаце 2 пункта 6 статьи 18 закона РФ "О защите прав потребителей".

Хранить при температуре от минус 25°C до плюс 40°C.
Максимальный срок хранения - 3 года с даты изготовления.
Срок службы водоочистителя (без сменных кассет) - 5 лет.

Дата изготовления

Свидетельство о приемке

Дата продажи и штамп продавца

Водоочиститель бытовой "БАРЬЕР-Аквалиния" (исполнение 2)
ТУ 3697-047-32989981-04
Изготовитель: ЗАО "МЕТТЭМ-Технологии" Россия,
143900, Московская обл., г. Балашиха, ул. Парковая, д.3
www.barrier.ru
www.aqua-line.ru



НООЗ

МЕТТЭМ
ТЕХНОЛОГИИ

ЗАМЕНА КАССЕТЫ

Фильтрующая кассета разработана на основе последних достижений в технологии очистки воды. В ней используются наиболее эффективные материалы и компоненты. Тем не менее ресурс кассеты ограничен, и для того, чтобы фильтр продолжал очищать воду с прежней эффективностью, кассету необходимо своевременно менять.

**Максимальный срок службы сменной кассеты
- 6 месяцев с начала использования,
независимо от объема очищенной воды.**



Закройте кран-адаптер, откройте кран для чистой воды и убедитесь, что вода не течет. При отсоединении фитингов из водоочистителя может вытечь небольшое количество воды, для ее сбора подставьте какую-либо емкость. Вставьте ключ, как показано на рисунке и движением по стрелке отожмите втулку фитинга, при этом угловой фитинг вместе с трубкой свободно снимется с кассеты. Повторите со вторым концом кассеты. Выньте использованную кассету из держателя, установите новую, наденьте угловые фитинги до упора. Откройте кран-адаптер и установите расход 1л/мин. Слейте 5-10 литров очищенной воды.



БАРЬЕР
ФИЛЬТРЫ ДЛЯ ОЧИСТКИ ВОДЫ

АКВАЛИНИЯ

РУКОВОДСТВО ПО ЭКСПЛУАТАЦИИ

Member,
Water Quality
Association