

СИЛА ВАШЕГО ТЕЛА

# BODYKRAFT

[www.bodykraft.ru](http://www.bodykraft.ru)

МАССАЖЕР ДЛЯ НОГ

**FM-61**

**СОДЕРЖАНИЕ****I. ТЕХНИЧЕСКИЕ ХАРАКТЕРИСТИКИ И КОМПЛЕКТАЦИЯ ИЗДЕЛИЯ**

Технические характеристики	16
Комплектация	16
Устройство модели	17

**II. НАЗНАЧЕНИЕ И ФУНКЦИИ МАССАЖЕРА**

Показания к применению	20
Эффект от применения	21
Преимущества массажера	21

**III. ЭКСПЛУАТАЦИЯ**

Порядок работы и последовательность проведения массажа	22
Рекомендации по применению	23

**IV. ПРАВИЛА БЕЗОПАСНОГО ИСПОЛЬЗОВАНИЯ**

Требования по технике безопасности	24
Противопоказания	24

V. ОЧИСТКА И УХОД	24
-------------------	----

VI. ГАРАНТИЯ КАЧЕСТВА	25
-----------------------	----

## ТЕХНИЧЕСКИЕ ХАРАКТЕРИСТИКИ

### УНИВЕРСАЛЬНЫЙ МАССАЖЕР ДЛЯ НОГ FM-61

Тип прибора	массажер
Модель	FM-61
Вес	10 кг
Пульт дистанционного управления	+
Количество режимов массажа	2
Количество режимов скорости	3
Функция нагрева	+ (2 режима)
Напряжение питания	220-240 В., 50 Гц
Максимальная мощность	50 Вт
Регулировка интенсивности массажа	+
Время непрерывной работы	15 мин

Производитель имеет право на внесение изменений в дизайн, комплектацию, а также в технические характеристики изделия в ходе совершенствования своей продукции без дополнительного уведомления об этих изменениях.

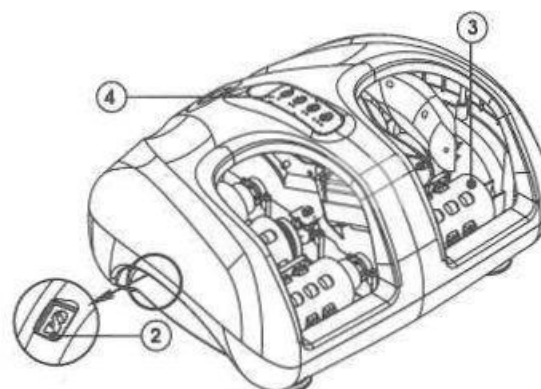
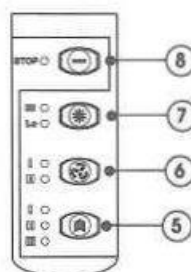
## КОМПЛЕКТАЦИЯ

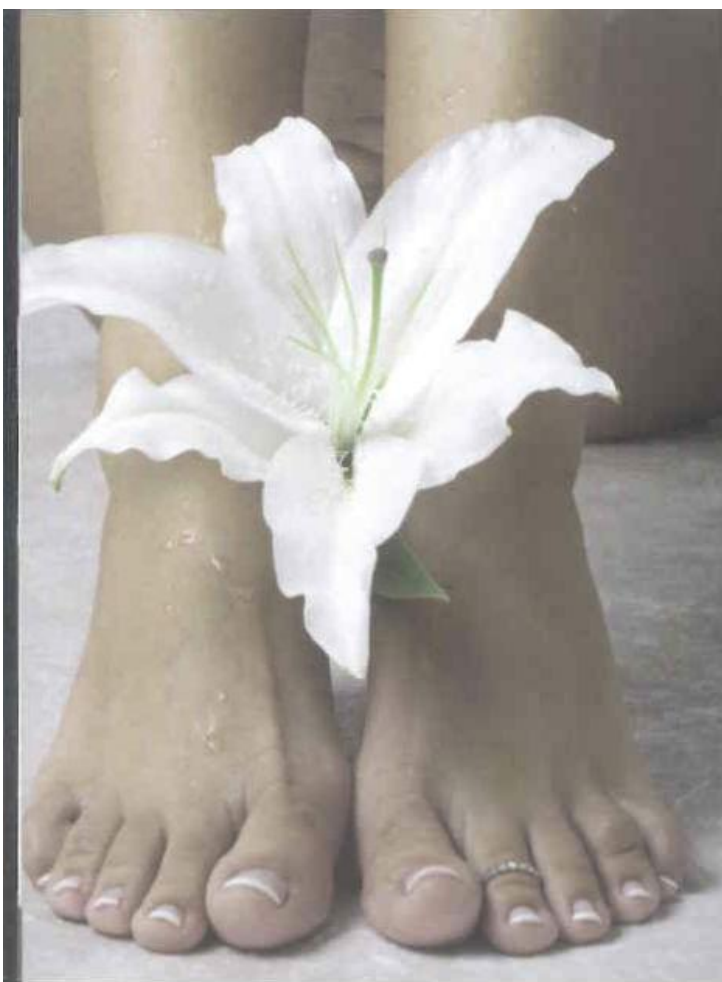
Массажер – 1 шт.  
Пульт управления – 1 шт.  
Инструкция пользователя – 1 шт.  
Шнур с блоком питания – 1 шт.

## УСТРОЙСТВО МОДЕЛИ



1. Прорезиненные ножки
2. Гнездо для подключения адаптера
3. Массажные валики
4. Панель управления
5. Кнопки выбора скорости массажа
6. Кнопки выбора режима массажа
7. Кнопки выбора режима нагрева
8. Кнопки включения/отключения





*Наша стопа – совершенный инструмент для опоры и передвижения, оказывает большое влияние на многие функции организма. Первые симптомы таких болезней как артрит, диабет, плоскостопие, подагра, нервные расстройства и нарушение циркуляции крови, различные патологии позвоночника проявляются именно в ступнях. Постоянная нагрузка на ноги требует хорошего восстановления и отдыха. Это особенно актуально для тех, кто весь день проводит на ногах или носит обувь на высоких каблуках.*

*Массаж расслабляет и укрепляет мышцы ног, улучшает кровообращение, обменные процессы в организме, снимает напряжение и утомление, что способствует быстрому восстановлению работоспособности. Массаж рефлексогенных зон подошвы стопы оказывает благотворное воздействие на деятельность внутренних органов.*

## Схема рефлексогенных зон на стопах



### Эффект от применения

- стимулирует кровообращение, лимфодренаж и трофику тканей;
- улучшает обмен веществ, состояние кожного покрова
- активизирует работу клеток и клеточную секрецию, устраняет застойные явления;
- повышает кожно-мышечный тонус и подвижность суставов;
- нормализует работу внутренних органов, укрепляет иммунную систему;
- облегчает боли в мышцах, снимает чувство усталости, повышает работоспособность;
- способствует расслаблению и снятию напряжения при хронической усталости, депрессии, стрессе и бессоннице.

## НАЗНАЧЕНИЕ И ФУНКЦИИ МАССАЖЕРА

*Если Вы испытываете боли в ногах в конце дня, много ходите, занимаетесь спортом, носите тесную, неправильно подобранную обувь или обувь на высоком каблуке, если Вы желаете повысить свой иммунитет, работоспособность и избавиться от усталости, массажер для стоп **BODYKRAFT** поможет Вам в этом.*

Методики проведения массажа при помощи массажного аппарата аналогичны методикам проведения ручного метода массажа (основные приемы – глубокое растирание и разминание), но главным преимуществом аппаратных методик является

то, что с их помощью можно добиться более высоких результатов при проведении лечебных и оздоровительных процедур. Аппаратные методики способствуют более сильному и глубокому воздействию на ткани. Эффект достигается гораздо раньше и он более выражен, чем при ручном массаже. Самомассаж проводится под контролем субъективных ощущений и самочувствия человека. Основная задача массажера – гигиенический профилактический массаж. Применение массажного аппарата с лечебной целью может проводиться только по назначению врача.

Начинать массаж следует с малой интенсивностью и небольших промежутков времени (5-10 минут), постепенно увеличивая нагрузку и продолжительность.

Общее время непрерывного массажа не должно превышать 15 минут. При необходимости можно проводить до 3 сеансов массажа в течение дня, перерывы между сеансами должны составлять 2-3 часа. Наилучшего результата можно добиться, совмещая регулярный массаж стоп с ежедневными водными процедурами для ног (температура воды — 36-37°C) и лечебной гимнастикой для стоп.

## ПОКАЗАНИЯ К ПРИМЕНЕНИЮ

- функциональные нарушения нервной системы, переутомление, бессонница, повышенная раздражительность и утомляемость и т.д.
- боли в ногах, возникающие после чрезмерных физических нагрузок, при избыточной массе

## ЭФФЕКТ ОТ ПРИМЕНЕНИЯ

тела, при переносе тяжестей, после длительного стояния или хождения на высоких каблуках и в тесной обуви.

- снижение тонуса мышц стопы, тугоподвижность суставов, возникающая вследствие хронических воспалительных процессов, артритов и травм.

- нарушение кровообращения, выраженное в возникновении венозного и капиллярного застоя, онемение ног, отеки, появление чувства тяжести в ногах.

- боли в столах, возникающие при различных заболеваниях, таких как плоскостопие, подагра и т.п.

- стимулирует кровообращение, лимфодренаж и трофику тканей, предотвращает появление болезненных натоптышей и мозолей.

- активизирует восстановительные процессы, устраняет застойные явления.

- укрепляет связочно-мышечный аппарат стопы, предотвращает деформацию и развитие плоскостопия, снимает болевой синдром, предупреждает развитие вторичного деформирующего артроза суставов при плоскостопии.

- нормализует работу внутренних органов, укрепляет иммунную систему.

- снимает чувство усталости, повышает работоспособность.

## ПРЕИМУЩЕСТВА МАССАЖЕРА

- стильный дизайн массажера для стоп **BODYKRAFT** удачно сочетается практически с любым интерьерным решением, конструкция массажера обеспечивает максимум простоты и удобства в применении.

- корпус прибора выполнен из экологически чистого высококачественного пластика, применяемого в медицине.

- удобное управление с панели, вмонтированной в корпус массажера, и с пульта.

- световая индикация рабочих режимов.

- съемные чехлы из экологичного материала легко чистить.

- прорезиненные опоры, расположенные на корпусе, позволяют массажеру оставаться устойчивым даже на скользкой поверхности.

## ЭКСПЛУАТАЦИЯ

### ПОРЯДОК РАБОТЫ И ПОСЛЕДОВАТЕЛЬНОСТЬ ПРОВЕДЕНИЯ МАССАЖА

*Перед сеансом массажа проветрите помещение для достижения комфортной температуры в комнате. Проводите массаж на чистых сухих ногах, используйте тонкие хлопчатобумажные носки.*

1. Извлеките массажер из коробки, удалите все упаковочные материалы, в том числе рекламные наклейки и тд. Вставьте батарейки в пульт управления, соблюдая полярность. Подсоедините адаптер питания к шнуру, вставьте его в гнездо питания, расположенное на корпусе прибора.

2. Установите массажер на ровную твердую поверхность. Подключите прибор к электросети, дождитесь, когда световой индикатор включения начнет мигать.



3. Сядьте в удобной позе (облокотитесь на спинку кресла, согните ноги в коленях, расслабьте мышцы). Опустите ступни в отверстия массажера.



4. При помощи пульта или панели управления установите необходимую программу и интенсивность массажа, при этом индикатор включения должен гореть ровным светом. Для усиления массажного эффекта используйте режим прогрева.



5. После использования массажера выключите прибор из электросети.

**После сеанса массажа рекомендуется пассивный отдых в течение 10-15 минут и использование питательного крема для ног.**



## РЕКОМЕНДАЦИИ ПО ПРИМЕНЕНИЮ

### ВНИМАНИЕ!

Массаж должен быть приятным и комфортным. Если процесс массажа доставляет Вам сильный дискомфорт, и Вы испытываете неприятные ощущения или боль, проконсультируйтесь с врачом.

### ПРЕДУПРЕЖДЕНИЯ

- Запрещается использовать массажер для массажа травмированных, вздутых или воспаленных зон.
- Во время беременности перед проведением массажа необходимо проконсультироваться с врачом.

## ПРАВИЛА БЕЗОПАСНОГО ИСПОЛЬЗОВАНИЯ

### ТРЕБОВАНИЯ ПО ТЕХНИКЕ БЕЗОПАСНОСТИ

- Перед использованием массажера внимательно ознакомьтесь с данной инструкцией. Сохраните эту инструкцию, гарантийный талон и упаковку.
- Перед включением массажера убедитесь, что напряжение сети в помещении соответствует напряжению, указанному на маркировке прибора.
- Не располагайте прибор вблизи источников высокой температуры, под воздействием солнечного света. Не помещайте прибор в воду.
- Запрещена эксплуатация прибора с разобранным корпусом, а также при наличии повреждений шнура, вилки и других деталей.
- Отключайте прибор от сети перед очисткой, а также в случае, если Вы не пользуетесь им продолжительное время.
- Запрещен самостоятельный ремонт прибора.
- Используйте прибор только в положении сидя, избегайте чрезмерного давления на массажные поверхности – это может привести к поломке массажера.

- Не разрешайте пользоваться прибором детям, пока им не будут объяснены и станут понятны инструкции по безопасной эксплуатации.

### ПРОТИВОПОКАЗАНИЯ

- Острые воспалительные процессы, высокая температура.
- Некоторые заболевания кожи стоп, гнойные процессы.
- Тромбоз, острое воспаление вен нижних конечностей.

### ОЧИСТКА И УХОД

- Перед очисткой отключите массажер от сети.
- Используйте для очистки корпуса массажера спиртосодержащие растворы и мягкие салфетки или ватные диски. Запрещено применять химические растворители, бензин, абразивные средства и металлические щетки.
- Очищайте чехлы при помощи нейтральных моющих средств, сушите их при комнатной температуре.

## ГАРАНТИЯ КАЧЕСТВА

На данное изделие предоставляется гарантия сроком на 12 месяцев со дня продажи.

Гарантия распространяется на дефекты материала и недостатки при изготовлении.

В рамках настоящей гарантии изготовитель обязуется отремонтировать или заменить любую деталь, которая была признана неисправной, при условии отправки изделия в адрес продавца.

Настоящая гарантия признается лишь в том случае, если изделие применялось в соответствии с данной инструкцией, в него не были внесены изменения, оно не ремонтировалось и не разбиралось не уполномоченными на то специалистами, или не было повреждено в результате неправильного обращения с ним. А также сохранена полная комплектность изделия.

Данная гарантия не распространяется на естественный износ изделия, а также на хрупкие детали, лампочки и т.п. Гарантия вступает в силу только в том случае, если дата покупки подтверждена печатью и подписью продавца на гарантийном талоне. Гарантийный ремонт не влияет на продление гарантийного срока и не инициирует начало новой

гарантии.

В соответствии с п.2 ст. 5 Федерального закона РФ «О защите прав потребителей» производителем установлен минимальный срок службы для данного изделия, который составляет не менее 2 лет с даты производства при условии, что эксплуатация изделия производится в строгом соответствии с настоящей инструкцией и предъявляемыми техническими требованиями.

**ПРОИЗВОДИТЕЛЬ ИМЕЕТ ПРАВО НА ВНЕСЕНИЕ ИЗМЕНЕНИЙ В ДИЗАЙН, КОМПЛЕКТАЦИЮ, А ТАКЖЕ В ТЕХНИЧЕСКИЕ ХАРАКТЕРИСТИКИ ИЗДЕЛИЯ В ХОДЕ СОВЕРШЕНСТВОВАНИЯ СВОЕЙ ПРОДУКЦИИ БЕЗ ДОПОЛНИТЕЛЬНОГО УВЕДОМЛЕНИЯ ОБ ЭТИХ ИЗМЕНЕНИЯХ.**

Данное изделие соответствует всем требуемым европейским и Российским стандартам безопасности и гигиены.

Разработано BODYKRAFT INDUSTRIAL, USA.

Изготовлено по заказу и под контролем BODYKRAFT INDUSTRIAL, USA.

Страна-производитель: Китай.