

# BRAUN

## Silk·épil<sup>®</sup> SoftPerfection

3370



Type 5318

[www.braun.com/register](http://www.braun.com/register)



## Braun Infolines

|            |        |   |  |
|------------|--------|---|--|
| English    | 6, 59  |  | <b>0800 783 70 10</b>                                |
| Français   | 9, 59  |  | <b>1 800 509 448</b>                                 |
| Polski     | 12, 59 |  | <b>0 810 309 780</b>                                 |
| Český      | 15, 60 |  | <b>0 800 14 592</b>                                  |
| Slovenský  | 18, 61 |  | <b>0 801 127 286</b><br><b>0 801 1 BRAUN</b>         |
| Magyar     | 21, 62 |  | <b>221 804 335</b>                                   |
| Hrvatski   | 24, 62 |  | <b>0 212 473 75 85</b>                               |
| Slovenski  | 27, 62 |  | <b>+7 495 258 62 70</b>                              |
| Română     | 30, 63 |  | <b>+38 044 428 65 05</b>                             |
| Türkçe     | 33     |  | <b>852-25249377</b><br>(Audio Supplies Company Ltd.) |
| Русский    | 36, 63 |   |  |
| Українська | 39, 64 |   |  |
| Български  | 43, 65 |   |  |
| عربي       | 52, 47 |   |  |
| فارسی      | 58, 53 |   |  |

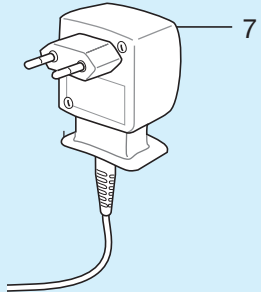
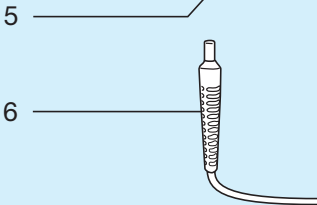
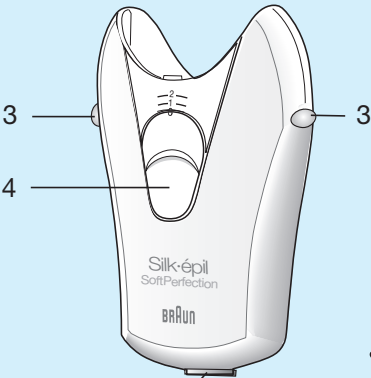
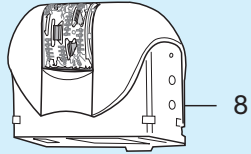
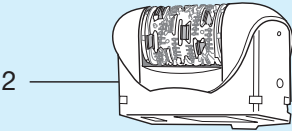
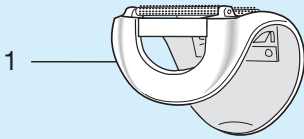
### Internet:

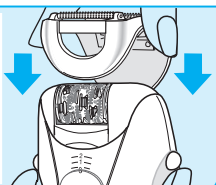
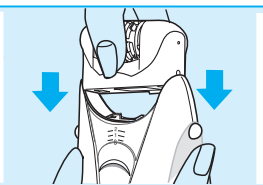
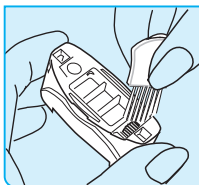
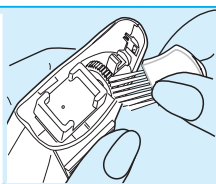
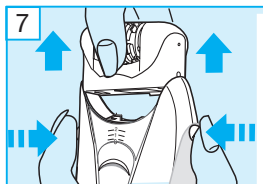
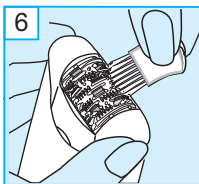
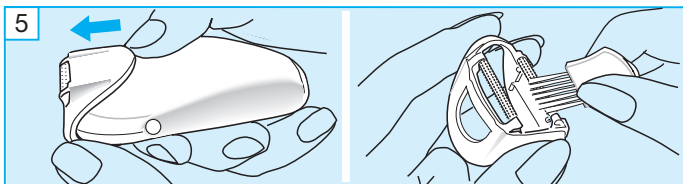
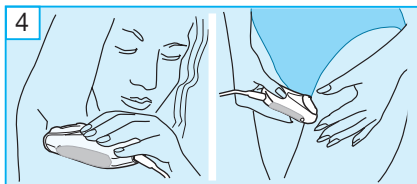
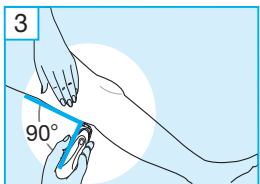
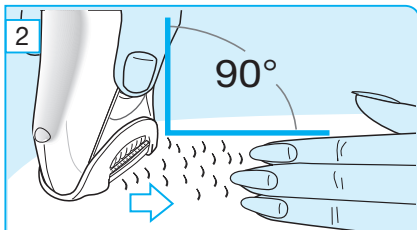
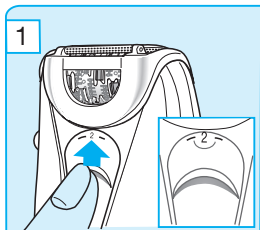
[www.braun.com](http://www.braun.com)

[www.service.braun.com](http://www.service.braun.com)

Braun GmbH  
Frankfurter Straße 145  
61476 Kronberg/Germany

5-368-383/00/IX-07/M  
GB/F/PL/CZ/SK/H/HR/SLO/RO/TR/  
RUS/UA/BG/Arab/Farsi





Наши товары созданы в соответствии с высочайшими стандартами качества, функциональности и дизайна.

Мы надеемся, что Вам понравится использовать эпилятор Braun Silk-épil SoftPerfection.

Пожалуйста, внимательно прочитайте инструкцию по применению перед использованием прибора.

Braun Silk-épil SoftPerfection создан для тщательного, мягкого и легкого удаления нежелательных волосков. Проверенная система эпиляции удаляет волоски с корнем, оставляя кожу гладкой на несколько недель. Новые массирующие пальчики SoftLift® и уникальное расположение пинцетов позволяет тщательно удалять очень короткие (0,5мм) и тонкие волоски, делая кожу совершенно гладкой. Вас не будут беспокоить коротко стриженные волоски, похожие на щетину, так как волосы, выросшие после эпиляции, становятся тонкими и мягкими.

Массирующая насадка ① делает эпиляцию наиболее мягкой. Пульсирующие движения массируют и расслабляют кожу, уменьшая неприятные ощущения при эпиляции.

Зауженная эпилирующая головка ⑧ создана специально для удаления волос подмышками и в зоне бикини. Меньшее количество пинцетов и специальный дизайн позволяют мягко и нежно удалить нежелательные волоски в этих областях.

## Важно

- В целях соблюдения гигиены не передавайте прибор другим людям.
- Нельзя использовать эпилятор вблизи воды или в воде.

- Этот прибор не предназначен для использования детьми или другими лицами без помощи и присмотра, если их физические, сенсорные или умственные способности не позволяют им безопасно его использовать.
- Чтобы не поранить себя, а также избежать засорения и повреждения эпилятора, не подносите работающий эпилятор к волосам на голове, груди, ресницам и т.д.
- Перед использованием проверьте, соответствует ли напряжение сети указанному на трансформаторе напряжению. Используйте только 12-вольтовую вилку-трансформатор, входящую в комплект эпилятора.

**Общая информация об эпиляции**  
Silk-épil предназначен для эпиляции волос на ногах, но в соответствии с результатами исследований, подтвержденными дерматологами, он также может быть использован для эпиляции подмышками и в области бикини.

Все способы удаления волос с корнем могут привести к появлению вросших волосков и раздражению кожи (например, почесывание, дискомфорт и покраснение кожи) в зависимости от индивидуальных особенностей кожи и волосков. Это нормальная реакция, которая быстро проходит, однако она может быть выражена сильнее при первых нескольких эпиляциях или при чувствительной коже.

Если в течение 36 часов раздражение на коже останется, рекомендуем обратиться к врачу. Кожные раздражения и боль значительно уменьшатся при регулярном использовании эпилятора Silk-épil.

В некоторых случаях эпиляция может привести к воспалению кожи из-за проникновения в кожу бактерий (например, при скольжении эпилятора по поверхности кожи). Риск попадания инфекции можно минимизировать, тщательно очищая эпилирующую головку перед каждым использованием эпилятора.

Если у Вас есть какие-либо сомнения в использовании эпилятора, пожалуйста, обратитесь к врачу. Консультация с врачом по поводу использования эпилятора необходима в следующих случаях:

- при экземе, ранах, воспалениях кожи, таких как фолликулит (гнойных фолликулах волос) и варикозном расширении вен
- при наличии родимых пятен в области эпиляции
- при пониженной сопротивляемости кожи, например, при сахарном диабете, во время беременности, виброболезни (болезнь Райнода)
- при гемофилии или иммунодефиците.

### Полезные советы

Оптимальная длина волосков для эпиляции 2-5 мм. Если волосы более длинные, мы рекомендуем сначала сбрить их. Через 1-2 недели отрастут короткие волосы, которые можно будет значительно легче эпилировать.

Первую эпиляцию рекомендуется проводить вечером для того, чтобы появившееся покраснение кожи исчезло в течение ночи. После эпиляции рекомендуем использовать увлажняющий крем, чтобы успокоить слегка раздраженную кожу.

Тонкие вновь отрастающие волосы могут не пробиться на поверхность кожи. Для предотвращения появления

вросших волос рекомендуем регулярно пользоваться массажной губкой (после душа) или делать пилинг. Мягкое растирание позволяет удалить верхний слой кожи и освободить тонкие волосы.

### Описание (см. страницу 4)

- ① Массирующая насадка
- ② Эпилирующая головка
- ③ Кнопки для снятия эпилирующей головки
- ④ Переключатель скоростей
- ⑤ Гнездо для подсоединения электрошнур
- ⑥ Электрошнур
- ⑦ 12-вольтовая вилка-трансформатор
- ⑧ Зауженная эпилирующая головка

### Как пользоваться эпилятором Silk-épil

- Убедитесь, что кожа сухая и не увлажнена кремом или маслом.
  - Перед использованием эпилятора убедитесь, что эпилирующая головка чистая.
  - Чтобы сменить эпилирующую головку, нажмите кнопку ③ высвобождения эпилирующей головки.
  - Вставьте электрошнур ⑥ в гнездо ⑤ и включите вилку-трансформатор ⑦ в розетку.
- 1 Для включения электроприбора передвиньте переключатель ④ в положение «2» («2» - нормальная скорость эпиляции, «1» - мягкая эпиляция с замедленной скоростью).
  - 2 Потрите кожу для того, чтобы короткие волосы поднялись. Для наибольшей эффективности

держите эпилятор под прямым углом (90°) к поверхности кожи. Не надавливая, медленно двигайте эпилятор в направлении против роста волос, так чтобы сторона с переключателем шла первой. Массирующие пальчики SoftLift® приподнимают и направляют в пинцеты даже волоски, лежащие на поверхности кожи, и обеспечивают тщательную эпиляцию.

Так как волоски могут расти в разные стороны, Вы можете проводить эпилятором в разных направлениях для достижения оптимального результата.

Оба ролика массирующей насадки ① всегда должны соприкоснуться с кожей, производя пульсирующие движения, которые массируют и расслабляют кожу, делая процесс эпиляции более мягким.

### 3 Эпиляция ног

Производите эпиляцию Ваших ног по направлению снизу вверх. Для эпиляции под коленом выпрямите ногу.

### 4 Эпиляция подмышками и в области бикини

Специально для чувствительных мест была создана узкая эпилирующая головка специального дизайна, которая обеспечивает мягкую эпиляцию на данных участках тела. Пожалуйста, имейте в виду, что эти области особенно чувствительны к боли, особенно при начале эпиляции. При повторном использовании чувство боли уменьшится. Для максимального комфорта эпиляции длина волосков должна быть 2-5 мм. Перед эпиляцией тщательно очистите данные области, чтобы удалить остатки дезодоранта. Затем, осторожно прикасаясь,

вытрите поверхность полотенцем. При эпиляции подмышками необходимо держать руку вытянутой вверх для того, чтобы кожа была натянутой, и проводить эпилятором в разных направлениях. После эпиляции кожа особенно чувствительна, поэтому избегайте использовать любые раздражающие вещества, такие как спиртосодержащие дезодоранты.

### Чистка эпилирующей головки

- 5 После эпиляции выключите эпилятор, отсоедините его от розетки и очистите эпилирующую головку. Снимите насадку ① и очистите ее щеточкой.
- 6 Для чистки пинцетов используйте щеточку, предварительно смочив ее в спирте. Чистите пинцеты щеточкой с задней стороны эпилирующей головки, поворачивая барабан вручную.
- 7 Снимите эпилирующую головку, нажав на кнопки ③ слева и справа, и потянув головку на себя. Очистите крышку корпуса кисточкой. Установите головку эпилятора ② и массирующую насадку ① назад на корпус.

В изделие могут быть внесены изменения без объявления.



**Данное изделие соответствует всем требуемым европейским и российским стандартам безопасности и гигиены.**

Сделано в Германии,  
БРАУН ГмБХ, Braun GmbH,  
Waldstr. 9, 74731 Walldürn,  
Germany

# Română

## Garanție

Acordăm produsului o garanție de doi ani începând cu data cumpărării. În perioada de garanție eliminăm, gratuit, orice defect al produsului rezultat dintr-un viciu al materialelor sau datorită execuției, putem alege fie pentru repararea fie pentru înlocuirea completă a aparatului.

Această garanție se extinde în fiecare țară unde aparatul este furnizat de compania Braun sau de distribuitorii săi.

Această garanție nu acoperă situațiile următoare: defectările datorate utilizării necorespunzătoare, uzura normală sau defectele care au un efect neglijabil asupra valorii sau utilizării aparatului și permit utilizarea acestuia așa cum este. Garanția devine nulă dacă reparația este realizată de persoane neautorizate și dacă nu sunt utilizate piese originale Braun pentru reparație.

Pentru reparații în perioada de garanție, predați sau trimiteți unui centru de reparații autorizat Braun, aparatul complet și chitanța de vânzare.

# Русский

## Гарантийные обязательства фирмы BRAUN

Для всех изделий мы даем гарантию на два года, начиная с момента приобретения изделия.

В течение гарантийного периода мы бесплатно устраним путем ремонта, замены деталей или замены всего изделия любые заводские дефекты, вызванные недостаточным качеством материалов или сборки.

В случае невозможности ремонта в гарантийный период изделие может быть заменено на новое или

аналогичное в соответствии с Законом о защите прав потребителей.

Гарантия обретает силу только если дата покупки подтверждается печатью и подписью дилера (магазина) на последней странице оригинальной инструкции по эксплуатации BRAUN, которая является гарантийным талоном.

Эта гарантия действительна в *любой* стране в которую это изделие поставляется фирмой BRAUN или назначенным дистрибьютором и где никакие ограничения по импорту или другие правовые положения не препятствуют предоставлению гарантийного обслуживания. Осуществление гарантийного обслуживания не влияет на дату истечения срока гарантии. Гарантия на замененные части истекает в момент истечения гарантии на данное изделие.

Гарантия не покрывает повреждения, вызванные неправильным использованием (см. также список ниже) нормальный износ бритвенных сеток и ножей, дефекты, оказывающие незначительный эффект на качество работы прибора.

Эта гарантия теряет силу если ремонт производился не уполномоченным на то лицом и если использованы не оригинальные детали фирмы BRAUN. В случае предъявления рекламации по условиям данной гарантии, передайте изделие целиком вместе с гарантийным талоном в любой из центров сервисного обслуживания фирмы BRAUN.

Все другие требования, включая требования возмещения убытков, исключаются, если наша ответственность не установлена в законном порядке.

Рекламации, связанные с коммерческим контрактом с продавцом не попадают под эту гарантию.

В соответствии с законом РФ № 2300-1 от 7.02.1992 г. «О защите прав потребителей» и принятым дополнением к закону РФ от 9.01.1996 г. «О внесении изменений и дополнений в закон «О защите прав потребителей» и «Кодекс РСФСР об административных правонарушениях», фирма BRAUN устанавливает срок службы на свои изделия равным двум годам с момента приобретения или с момента производства, если дату продажи установить невозможно. Изделия фирмы BRAUN изготовлены в соответствии с высокими требованиями европейского качества. При бережном использовании и при соблюдении правил по эксплуатации, приобретенное Вами изделие фирмы BRAUN, может иметь значительно больший срок службы, чем срок установленный в соответствии с Российским законом.

### **Случаи, на которые гарантия не распространяется:**

- дефекты, вызванные форс-мажорными обстоятельствами;
- использование в профессиональных целях;
- нарушение требований инструкции по эксплуатации;
- неправильная установка напряжения питающей сети (если это требуется);
- внесение технических изменений;
- механические повреждения;
- повреждения по вине животных, грызунов и насекомых (в том числе случаи нахождения грызунов и насекомых внутри приборов);
- для приборов, работающих от батареек, – работа с неподходящими или истощенными батарейками, любые повреждения, вызванные истощенными или текущими батарейками (советуем пользоваться только предохраненными от вытекания батарейками);

– для бритв – смятая или порванная сетка.

**Внимание!** Оригинальный Гарантийный Талон подлежит изъятию при обращении в сервисный центр для гарантийного ремонта. После проведения ремонта Гарантийным Талоном будет являться заполненный оригинал Листа выполнения ремонта со штампом сервисного центра и подписанный потребителем по получении изделия из ремонта. Требуется проставления даты возврата из ремонта, срок гарантии продлевается на время нахождения изделия в сервисном центре. В случае возникновения сложностей с выполнением гарантийного или послегарантийного обслуживания просьба сообщать об этом в Информационную Службу Сервиса фирмы BRAUN по телефону +7 495 258 62 70.

## **Українська**

### **Гарантійні зобов'язання фірми Braun**

Для всіх виробів ми даємо гарантію на два роки, починаючи з моменту придбання виробу.

Протягом гарантійного періоду ми безплатно усуваємо шляхом ремонту, заміни деталей або заміни всього виробу будь-які заводські дефекти, викликані недостатньою якістю матеріалів або складання.

У випадку неможливості ремонту в гарантійний період виріб може бути замінений на новий або аналогічний відповідно до Закону про захист прав споживачів.