

# ИНСТРУКЦИЯ ПО ЭКСПЛУАТАЦИИ

## чайника Braun WK-300

### Описание.

1. Фильтр против накипи (заменяемый).
2. Крышка.
3. Кнопка для освобождения крышки.
4. Переключатель включения/выключения.
5. Индикатор уровня воды.
6. Индикатор.
7. Основание с отсеком для хранения шнура.



### Важные меры безопасности!

- Перед использованием прибора внимательно прочитайте данную инструкцию.
- Убедитесь в том, что указанное на приборе напряжение соответствует напряжению, действующему в электросети.
- Этот электроприбор спроектирован только для использования в домашнем хозяйстве.
- Этот прибор не предназначен для использования детьми и другими лицами без помощи и присмотра, если их физические, сенсорные или умственные способности не позволяют им безопасно его использовать.
- Нагревайте в чайнике только воду, никогда не нагревайте в чайнике молоко или любые другие жидкости.
- Когда Вы пользуетесь прибором, его следует располагать на сухой и ровной поверхности.
- При использовании электроприбора следует убедиться в том, что сетевой шнур не находится ниже уровня, на котором прибор расположен. Длину шнура можно уменьшать путем наматывания его в отсек для хранения шнура. В целях безопасности дети не должны находиться около электроприбора.
- Не следует размещать электроприбор на горячей поверхности или над открытым пламенем.
- При случайном включении чайника без воды, сработает устройство защиты и автоматически его отключит. В этом случае необходимо подождать 10 минут, чтобы дать чайнику остыть и только после этого наполнять его водой.

**Внимание!** Не следует переполнять водой чайник. В процессе кипения вода может перелиться через край и нанести ожоги.

- Никогда не следует открывать крышку в процессе кипения.
- В процессе работы чайник становится горячим. Поэтому всегда необходимо брать его за ручку. Чайник всегда должен стоять вертикально, тогда вода при кипении не будет выливаться из него.
- Периодически проверяйте электрический шнур на предмет возможных повреждений.
- В случае обнаружения любой неисправности необходимо прекратить использование электроприбора и обратиться в уполномоченный Сервисный центр. Ремонт этих электроприборов должен выполняться только уполномоченным персоналом сервисной службы. Недоброкачественно и неквалифицированно выполненные ремонтные работы могут привести к несчастным случаям и травмам пользователя.
- Перед включением чайника необходимо убедиться в том, что не слишком большое количество электроприборов включено в данный момент.

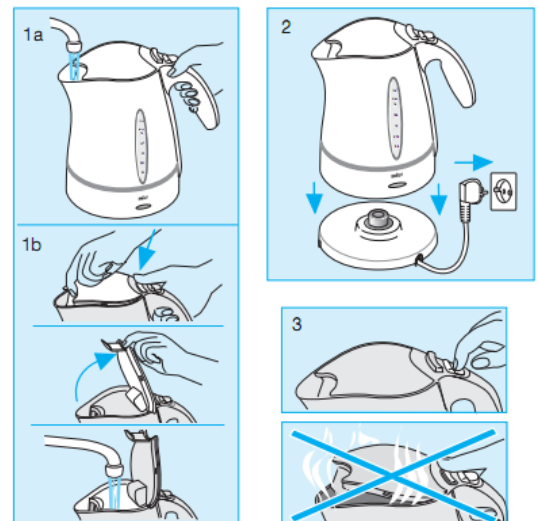
**Внимание!** Упаковочный материал (плёнка, пенопласт и т. д.) может представлять опасность для детей. Опасность удушья! Храните упаковку в недоступном для детей месте.

**СОХРАНИТЕ ЭТУ ИНСТРУКЦИЮ, ИСПОЛЬЗУЙТЕ ЕЕ В ДАЛЬНЕЙШЕМ В КАЧЕСТВЕ СПРАВОЧНОГО МАТЕРИАЛА.**

### Использование.

- 1a. Наполните чайник водой через носик с закрытой крышкой.
- 1b. Нажмите на кнопку освобождения крышки, поднимите крышку, наполните чайник водой и снова закройте крышку (чайник не будет работать с открытой крышкой)
2. Установите чайник на чистое основание и подключите его к электросети.
3. Нажмите на переключатель включения/выключения, при этом загорится индикатор (не открывайте крышку чайника пока он включен).
4. Когда вода вскипит, чайник выключится автоматически. Вы также можете в любое время выключить чайник, нажав на переключатель включения/выключения.

### Система автоматического отключения.



Чайник выключается автоматически когда:

- вода закипела,
- не наполненный водой чайник был включен,
- открыта крышка чайника,
- чайник был включен, но не установлен на основание.

В случае если фильтр против накипи не установлен, автоматическая система отключения срабатывает позже.

#### **Чистка чайника.**

Перед тем, как начать чистку чайника, Вам необходимо отключить основание от электросети. В процессе чистки, никогда не погружайте чайник и его основание в воду. Очищайте внешнюю поверхность чайника с помощью влажной ткани, внутренняя поверхность может быть очищена щеткой.

#### **Удаление накипи.**

Для того, чтобы продлить срок службы Вашего чайника рекомендуется производить процесс удаления накипи регулярно.

- Вскипятите 0,8 л воды в чайнике.

**Внимание!** Выключите чайник и добавьте 0,4 л уксуса (4%). Не кипятите содержимое, так как в результате этого вода может пролиться и вызвать ожог.

- Оставьте смесь воды и уксуса в чайнике на ночь.
- Прополощите чайник и вскипятите в нем максимальное количество чистой воды.
- После этого вылейте воду и вновь прополощите чайник чистой водой.

Если после этого чайник все еще содержит накипь, то повторите эту процедуру вновь.

Для того чтобы очистить фильтр от накипи Вы можете опустить его в разбавленный уксус.

#### **Технические характеристики.**

Питание: 220В, ~ 50Гц

Максимальная мощность: 3000Вт

Объем: 1,6 л

Производитель оставляет за собой право изменять характеристики приборов без предварительного уведомления.

*С. Данное изделие соответствует всем требуемым европейским и российским стандартам безопасности и гигиены.*