



CENTEK[®]
CENTURY TECHNOLOGIES

РУКОВОДСТВО ПОЛЬЗОВАТЕЛЯ



АВТОМОБИЛЬНЫЙ ХОЛОДИЛЬНИК
CENTEK CT-1780-23

МОЩНОСТЬ · КАЧЕСТВО · ДИЗАЙН

СОДЕРЖАНИЕ:

1. Меры безопасности
2. Комплект поставки
3. Эксплуатация холодильника
4. Уход за прибором
5. Устранение неполадок
6. Технические характеристики
7. Защита окружающей среды, утилизация прибора
8. Информация о сертификации, гарантийные обязательства
9. Информация о производителе

Уважаемый потребитель!

Благодарим за Ваш выбор продукции Centek и гарантируем безупречное функционирование данного изделия при соблюдении правил его эксплуатации.

Пожалуйста, перед началом эксплуатации внимательно изучите данную инструкцию, которая содержит важную информацию по правильной и безопасной эксплуатации прибора. Позаботьтесь о сохранности данной инструкции.

Изготовитель не несет ответственности в случаях использования устройства не по прямому назначению и при несоблюдении правил и условий, указанных в настоящей инструкции, а также в случае попыток неквалифицированного ремонта устройства.

Если вы желаете передать устройство для использования другому лицу, пожалуйста, передавайте его вместе с настоящей инструкцией.

Автомобильный холодильник является бытовым прибором и не предназначен для использования в промышленных целях!

1. МЕРЫ БЕЗОПАСНОСТИ

Все приборы проходят строжайший контроль перед продажей. Но неправильное использование прибора может привести к поражению электрическим током или пожару. Для обеспечения безопасности и продления срока эксплуатации внимательно прочитайте данное руководство и маркировки перед использованием телевизора и соблюдайте следующие указания по безопасности. Сохраните эту инструкцию для дальнейшего использования.

УКАЗАНИЯ ПО БЕЗОПАСНОСТИ И КОММЕНТАРИИ

ВНИМАНИЕ!

Несоблюдение может привести к несчастным случаям.

ПРЕДУПРЕЖДЕНИЕ

- При подключении старайтесь не использовать переходники и удлинители.
- Не храните в холодильнике легко воспламеняемые материалы (бензин, клей, эфир, и др.).
- Не разливайте воду на холодильник, это может быть опасно для Вас или привести к поломке холодильника.
- Если вы заметили необычный шум, запах или дым при эксплуатации прибора, либо иные необычные факты, необходимо отключить питание и связаться с представителями сервисной службы.

Избегайте повреждения кабеля питания:

1. Запрещается заменять кабель питания;
 2. Не ставьте на кабель питания тяжелые предметы;
 3. Держите кабель питания на расстоянии от источников высокой температуры;
 4. Не тяните за кабель питания во время отключения.
- Не подключайте слишком много устройство к одной цепи питания, так как это может вызвать возгорание.

РЕКОМЕНДАЦИИ ПО ЭКСПЛУАТАЦИИ

- Если вы не будете пользоваться холодильником в течение длительного времени, отсоедините его сетевую вилку от розетки.
- Холодильник может питаться от источников как постоянного тока DC:12В, так и переменного тока напряжением 220В. В комплект поставки каждого охладителя входит шнур питания для постоянного тока напряжением 12В и сетевой шнур питания.

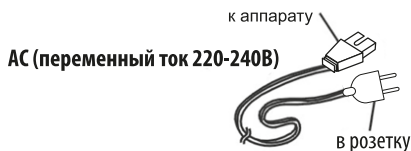
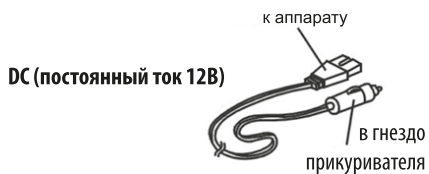
ПРЕДУПРЕЖДЕНИЕ!

- Никогда не включайте холодильник с признаками повреждения. Если у вас возникли сомнения в исправности изделия, обратитесь к вашему дилеру.

2. КОМПЛЕКТ ПОСТАВКИ

1. Автомобильный холодильник
2. Инструкция по эксплуатации
3. Шнур питания для постоянного тока напряжением 12В
4. Сетевой шнур питания

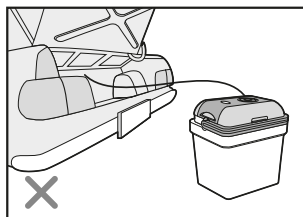
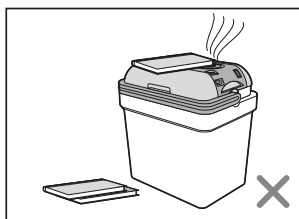
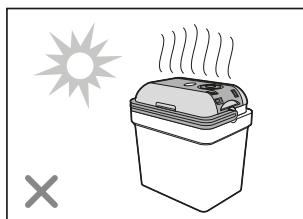
3. ЭКСПЛУАТАЦИЯ ХОЛОДИЛЬНИКА



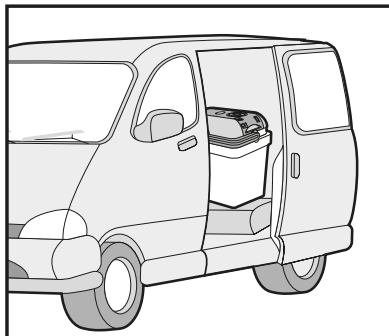
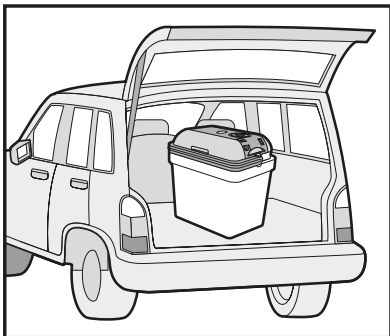
- Если Вы используете источник постоянного тока, подсоедините один конец шнура питания к гнезду постоянного тока охладителя, а штексель к гнезду прикуривателя вашей машины, катера и т. д.
- Если Вы используете источник переменного тока, подсоедините один конец сетевого шнура к гнезду переменного тока охладителя, а сетевую вилку в розетку.

Вентиляция:

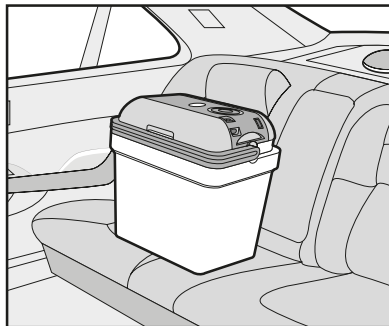
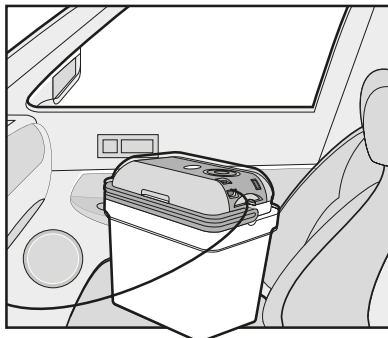
- Для нормальной работы охладителя необходимо обеспечить достаточную вентиляцию. В противном случае, прибор не сможет работать должным образом.
- Защищайте свой холодильник от прямого воздействия солнечных лучей, никогда не закрывайте вентиляционные отверстия и никогда не используйте прибор в закрытом, не проветриваемом месте.



Кроме внешнего вентилятора, Ваш холодильник оснащен и внутренним вентилятором. Он распределяет холодный или горячий воздух внутри прибора, обеспечивая максимальный эффект охлаждения или нагрева. При расположении продуктов внутри холодильника не закрывайте решетку внутреннего вентилятора.



Если Вы используете прибор в автомобиле, мы рекомендуем Вам расположить его в багажном отделении или на среднем ряду сидений в автомобиле-универсале.



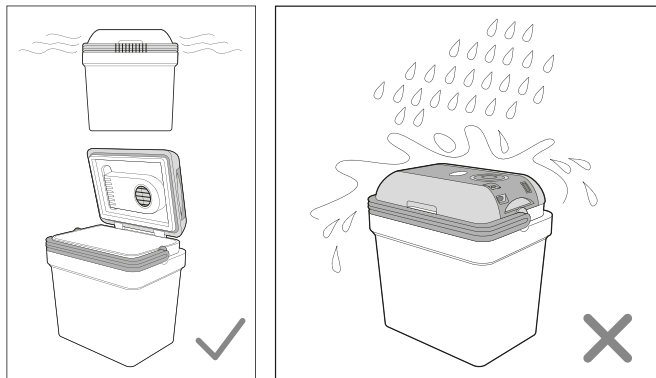
Также рекомендуется транспортировать прибор на сидении возле водителя или на заднем сидении обычного автомобиля.

Охлаждение в термоэлектрических холодильниках происходит при прохождении постоянного тока через термоэлектрические полупроводниковые пластины («Эффект Пельтье»). Одна часть пластин находится внутри камеры хранения холодильника, другая снаружи. В режиме охлаждения внутренние части пластин охлаждаются, а наружные нагреваются. При изменении направления тока внутренние части пластины нагреваются, а наружные охлаждаются.

4. УХОД ЗА ПРИБОРОМ

Пожалуйста, не используйте жесткие моющие средства и растворители при чистке холодильника. Лучше всего протирать прибор влажной тканью, можно при использовании средства для мытья посуды.

Если Вы собираетесь долгое время не использовать прибор, просушите его. Также важно, чтобы прибор хорошо проветривался, во избежание возможных неполадок во время хранения.



Ваш автомобильный холодильник можно использовать в кемпинге, но никогда не включайте его под дождем.

Пожалуйста, старайтесь не ронять и не кантовать холодильник.

5. УСТРАНЕНИЕ НЕПОЛАДОК

Проблема:

- **Прибор не работает, видимый снаружи вентилятор не вращается.**
– возможно, к гнезду прикуривателя вашего автомобиля не подводится ток. В большинстве автомобилей, для того чтобы ток поступал к гнезду прикуривателя, необходимо включить зажигание.

– зажигание включено, но прибор не работает. Немедленно отсоедините прибор от источника питания и проверьте нижеследующее:

1. Гнездо прикуривателя:

При частом использовании, гнездо может засориться табачным пеплом. Это приводит к ухудшению контакта. Прочистите его неметаллической щеткой и растворителем пока центральный контакт не станет чистым с виду. Если штепсель Вашего охладителя сильно греется при подключении к прикуривателю, нужно либо прочистить гнездо, либо проверить правильность сборки штепселя.

2. Предохранитель в автомобиле:

К прикуривателю вашего автомобиля подключен предохранитель (обычно 15А). Проверьте, не перегорел ли он.

Проблема:

- **Ваш прибор недостаточно хорошо охлаждает, внешний вентилятор не вращается.**

Возможно, поврежден мотор вентилятора. Ремонт должен проводиться только в сертифицированном сервисном центре.

Проблема:

- **Прибор не охлаждает, но вентиляторы вращаются.**

Возможно, поврежден термоэлектрический охладитель. Ремонт должен проводиться только в сертифицированном сервисном центре.

6. ТЕХНИЧЕСКИЕ ХАРАКТЕРИСТИКИ

Модель	СТ-1780-23
Климатический класс	N
Объем	23 л
Напряжение для электросетей	220-240 В
Номинальная частота	50 Гц
Напряжение для автомобильных прикуривателей	12В
Максимальное охлаждение (ниже температуры окружающей среды)	13-18°C
Внутренние габариты (мм)	335x195x335
Мощность при 220-240 В	58 Вт
Мощность при 12 В	48 Вт

7. ЗАЩИТА ОКРУЖАЮЩЕЙ СРЕДЫ, УТИЛИЗАЦИЯ ПРИБОРА

Упаковка, сам прибор сделаны из материалов, которые могут быть использованы повторно.

По возможности, при утилизации выбрасывайте их в контейнер, предназначенный для повторно используемых материалов.

Устройство по окончании срока службы может быть утилизировано отдельно от обычного бытового мусора. Его можно сдать в специальный пункт приема электронных приборов и электроприборов на переработку.

Материалы перерабатываются в соответствии с их классификацией. Сдав это устройство по окончании его срока службы на переработку, Вы внесете большой вклад в защиту окружающей среды. Список пунктов приема электронных приборов и электроприборов на переработку Вы можете получить в муниципальных органах государственной власти.

8. ИНФОРМАЦИЯ О СЕРТИФИКАЦИИ, ГАРАНТИЙНЫЕ ОБЯЗАТЕЛЬСТВА

Товар сертифицирован в соответствии с законом «О защите прав потребителей». Это устройство соответствует всем официальным национальным стандартам безопасности, применимым к электроприборам в Российской Федерации.

Установленный производителем в порядке п. 2 ст. 5 Федерального закона РФ «О защите прав потребителей» срок службы для данного изделия составляет 3 года с даты производства при условии, что изделие используется в строгом соответствии с настоящей инструкцией по эксплуатации и применимыми техническими стандартами. Дата производства изделия указана в серийном номере (2 и 3 знаки – год, 4 и 5 знаки – месяц производства).

По окончании срока службы обратитесь в ближайший авторизованный сервисный центр для получения рекомендаций по дальнейшей эксплуатации прибора. Гарантийное и послегарантийное обслуживание осуществляется генеральным сервисным центром ООО «Ларина–Сервис», г. Краснодар. Тел.: 8(861) 2 600 900. О наличии сервисного центра в Вашем городе Вы можете узнать по указанному телефону или на сайте www.centek.ru.

Продукция имеет сертификат соответствия:



Продукция сертифицирована и соответствует всем требуемым европейским и российским стандартам

9. ИНФОРМАЦИЯ О ПРОИЗВОДИТЕЛЕ

Изготовитель: Юяо Бейла Электрикал Эпплайнс Компани Лимитед.

Адрес: 17 Тонгджи Роуд, Худи Линшан Таун, Юяо Сити. Жейжанг Провинс, Китай.

Импортер на территорию РФ ИП Асрумян К.Ш.

Адрес: Россия, 350912 г. Краснодар, пгт. Пашковский, ул. Атамана Лысенко, 23 Тел.: 8(861) 2 600 900



Гарантийный талон № _____

Талон действителен при наличии всех штампов и отметок

Внимание! Пожалуйста, потребуйте от продавца полностью заполнить гарантийный талон и отрывные талоны.

Заполняется фирмой-продавцом

Изделие	
Модель	
Серийный номер	
Дата продажи	
Фирма-продавец	

Юридический адрес фирмы-продавца

ФИО и телефон покупателя

Подпись продавца

--

Печать продающей организации

--



CENTEK®

CENTURY TECHNOLOGIES

Данные отрывные купоны заполняются представителем фирмы-продавца

КУПОН №3		
 <p>М.П.</p>	ИЗДЕЛИЕ	
	МОДЕЛЬ	
	СЕРИЙНЫЙ НОМЕР №	
	ДАТА ПРОДАЖИ	
	ФИРМА- ПРОДАВЕЦ	

КУПОН №2		
 <p>М.П.</p>	ИЗДЕЛИЕ	
	МОДЕЛЬ	
	СЕРИЙНЫЙ НОМЕР №	
	ДАТА ПРОДАЖИ	
	ФИРМА- ПРОДАВЕЦ	

КУПОН №1		
 <p>М.П.</p>	ИЗДЕЛИЕ	
	МОДЕЛЬ	
	СЕРИЙНЫЙ НОМЕР №	
	ДАТА ПРОДАЖИ	
	ФИРМА- ПРОДАВЕЦ	

Данные отрывные купоны заполняются представителем сервисного центра, проводящего ремонт изделия. После проведения ремонта данный гарантийный талон (за исключением заполненного отрывного купона) должен быть возвращен Владельцу.

КУПОН №3	
МОДЕЛЬ	
СЕРИЙНЫЙ НОМЕР №:	
ДАТА ПОСТУПЛЕНИЯ В РЕМОНТ	
ДАТА ВЫДАЧИ	
ВИД РЕМОНТА	

М.П.

КУПОН №2	
МОДЕЛЬ	
СЕРИЙНЫЙ НОМЕР №:	
ДАТА ПОСТУПЛЕНИЯ В РЕМОНТ	
ДАТА ВЫДАЧИ	
ВИД РЕМОНТА	

М.П.

КУПОН №1	
МОДЕЛЬ	
СЕРИЙНЫЙ НОМЕР №:	
ДАТА ПОСТУПЛЕНИЯ В РЕМОНТ	
ДАТА ВЫДАЧИ	
ВИД РЕМОНТА	

М.П.

УВАЖАЕМЫЙ ПОТРЕБИТЕЛЬ!

Благодарим Вас за Ваш выбор техники ТМ «Centek» и гарантируем высокое качество работы приобретенного вами прибора при соблюдении правил его эксплуатации.

Срок гарантии на все приборы 12 месяцев со дня покупки. Данным гарантийным талоном производитель подтверждает исправность данного прибора и берет на себя обязательство по бесплатному устранению всех неисправностей, возникших по вине производителя.

Гарантийный ремонт может быть произведен в авторизованном сервисном центре изготовителя ООО «Ларина-Сервис», находящемся по адресу: г. Краснодар, ул. Демуса, 14 . Тел.: (861) 2-600-900

УСЛОВИЯ ГАРАНТИЙНОГО ОБСЛУЖИВАНИЯ:

1. Гарантия действует при соблюдении следующих условий оформления:

- правильное и четкое заполнение оригинального гарантийного талона изготовителя с указанием наименования модели, ее серийного номера, даты продажи, при наличии печати фирмы-продавца и подписи представителя фирмы-продавца в гарантийном талоне, печатей на каждом отрывном купоне, подписи покупателя;

Производитель оставляет за собой право на отказ в гарантийном обслуживании в случае непредоставления вышеуказанных документов, или, если информация в них будет неполной, неразборчивой, противоречивой.

2. Гарантия действует при соблюдении следующих условий эксплуатации;

- использование прибора в строгом соответствии с инструкцией по эксплуатации;
- соблюдение правил и требований безопасности.

3. Гарантия не включает в себя периодическое обслуживание, чистку, установку, настройку прибора на дому у владельца.

4. Случаи, на которые гарантия не распространяется:

- механические повреждения;
- естественный износ прибора;
- несоблюдение условий эксплуатации или ошибочные действия владельца;
- неправильная установка, транспортировка;
- стихийные бедствия (молния, пожар, наводнение и т. п.), а также другие причины, находящиеся вне контроля продавца и изготовителя, попадание внутрь прибора посторонних предметов, жидкостей, насекомых;
- ремонт или внесение конструктивных изменений неуполномоченными лицами;
- использование прибора в профессиональных целях (нагрузка превышает уровень бытового применения), подключение прибора к питающим теле-

- коммуникационным и кабельным сетям, не соответствующим Государственным Техническим Стандартам;
- выход из строя перечисленных ниже принадлежностей изделия, если их замена предусмотрена конструкцией и не связана с разборкой изделия:
 - а) пульта дистанционного управления, аккумуляторные батареи, элементы питания (батарейки), внешние блоки питания и зарядные устройства.
 - б) расходные материалы и аксессуары (упаковка, чехлы, ремни, сумки, сетки, ножи, колбы, тарелки, подставки, решетки, вертелы, шланги, трубки, щетки, насадки, пылесборники, фильтры, поглотители запаха).
 - для приборов, работающих от батареек, – работа с неподходящими или истощенными батарейками;
 - для приборов, работающих от аккумуляторов, – любые повреждения, вызванные нарушениями правил зарядки и подзарядки аккумуляторов.
5. Настоящая гарантия предоставляется изготовителем в дополнение к правам потребителя, установленным действующим законодательством, и ни в коей мере не ограничивает их.
6. Производитель не несет ответственности за возможный вред, прямо или косвенно нанесенный продукцией «Centek», людям, домашним животным, имуществу потребителя и (или) иных третьих лиц в случае, если это произошло в результате несоблюдения правил и условий эксплуатации, установки изделия; умышленных и (или) неосторожных действий (бездействий) потребителя и (или) иных третьих лиц, действия обстоятельств непреодолимой силы.

Производитель оставляет за собой право изменять дизайн и характеристики прибора без предварительного уведомления.

Срок службы для данного изделия составляет не менее трех лет с даты производства при условии, что изделие используется в строгом соответствии с настоящей инструкцией по эксплуатации и применимыми техническими стандартами. По окончании срока службы обратитесь в авторизованный сервисный центр для получения рекомендаций по дальнейшей эксплуатации прибора. Дата производства изделия указана в серийном номере (2 и 3 знаки – год, 4 и 5 знаки – месяц производства).





объем **23л**

АВТОМОБИЛЬНЫЙ ХОЛОДИЛЬНИК
CENTEK CT-1780-23

МОЩНОСТЬ · КАЧЕСТВО · ДИЗАЙН