

D-Link®

AirPremier N PoE Exterior Access Point



Руководство по быстрой установке+

WIRELESS



Руководство по быстрой установке

Версия 1.00

DAP-3520
Внешняя точка доступа AirPremier
N с поддержкой PoE

Системные требования

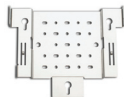
Минимальные системные требования:

- Привод CD-ROM
- Компьютеры с операционной системой Windows®, Macintosh® или Linux
- Установленный Ethernet-адаптер
- Internet Explorer версии 7.0 или Firefox 3.0 или выше

Комплект поставки



**Внешняя точка доступа
AirPremier N DAP-3520c
поддержкой PoE**



**Монтажная
пластина**



**Адаптер Power over
Ethernet**



Кабель Ethernet 4м



Шнур питания



**Диск CD-ROM с
Руководством
пользователя**



**Крепежные
элементы**



**Кабель
заземления**



**Адаптер питания 48В
постоянного тока 0,4А**



Использование адаптера питания с другими характеристиками может привести к повреждению устройства и потере гарантии на него.

Перед началом работы

Для настройки DAP-3520 предпочтительно использовать компьютер (с адаптером Ethernet), подключенный к коммутатору. IP-адрес DAP-3520 по умолчанию - 192.168.0.50 с маской подсети 255.255.255.0 со стороны проводного интерфейса Ethernet. Для настройки DAP-3520 необходимо назначить компьютеру статический IP-адрес, принадлежащий тому же диапазону, что и IP-адрес DAP-3520. Для получения информации о назначении статического IP-адреса сетевому адаптеру обратитесь к Руководству пользователя на диске CD-ROM.

Важная информация

Рекомендуется, чтобы данный продукт устанавливался опытными пользователями, которые знакомы с построением локальной сети и в случае необходимости были лицензированы на выполнение соответствующих работ. Невыполнение этого может привести к потере гарантии на продукты D-Link, а также к юридическим и финансовым рискам для конечного пользователя или провайдера. Компания D-Link, ее реселлеры и дистрибьюторы не несут ответственности за повреждения, ущерб или нарушения законодательства в связи с установкой внешних точек доступа или антенн.

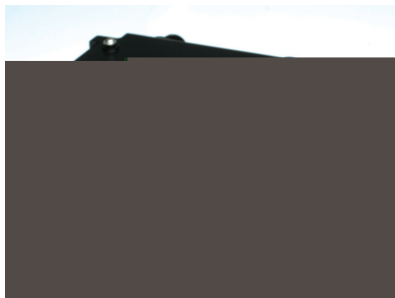
Безопасная система заземления необходима для защиты установленной снаружи точки доступа от разрядов молнии и перепадов напряжения. Система заземления должна соответствовать национальным электротехническим нормативам (National Electrical Code) и стандартам безопасности, принятым в стране. Обратитесь к квалифицированному специалисту по электробезопасности в случае сомнений в надлежащем заземлении устройства.

Примечание:

Точка доступа DAP-3520 сертифицирована согласно IP65, что означает, что устройство защищено от пыли и несильных разнонаправленных струй воды. Рекомендуется размещать данное устройство под крышей.

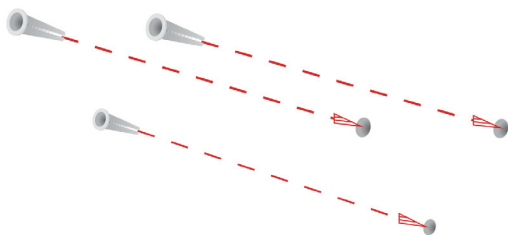
Физическая установка

Подключите поставляемый кабель Ethernet к порту Ethernet DAP-3520, а затем подключите кабель заземления.

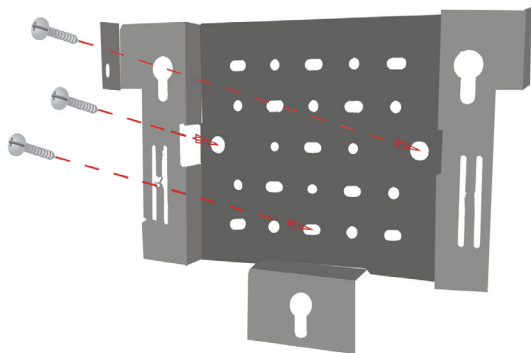


Установка монтажной пластины

Шаг 1: Вбейте в стену входящие в комплект поставки дюбеля в месте установки монтажной пластины.



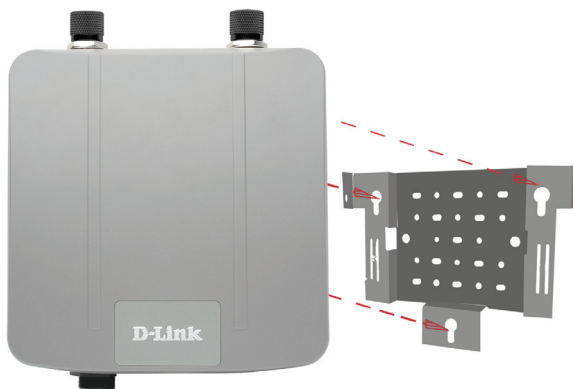
Шаг 2: С помощью входящих в комплект поставки винтов закрепите монтажную пластину на стене.



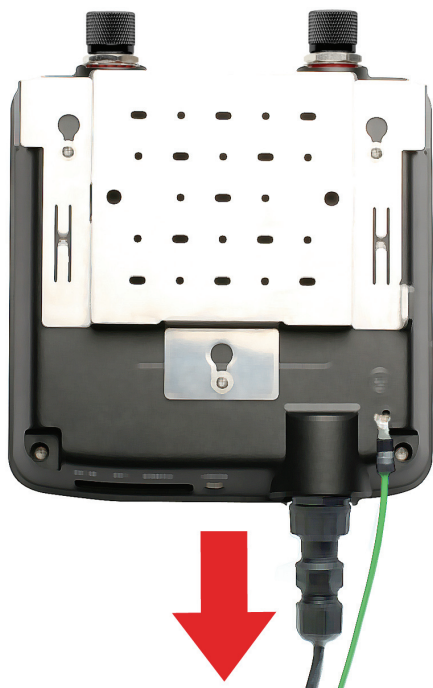
Шаг 3: Плотно прикрутите оставшиеся винты к задней панели DAP-3520.



Шаг 4: Поднесите DAP-3520 к монтажной пластине.



Шаг 5: Прикрепите DAP-3520 к монтажной пластине скользящим движением по пазам на пластине.



Установка Аппаратного обеспечения

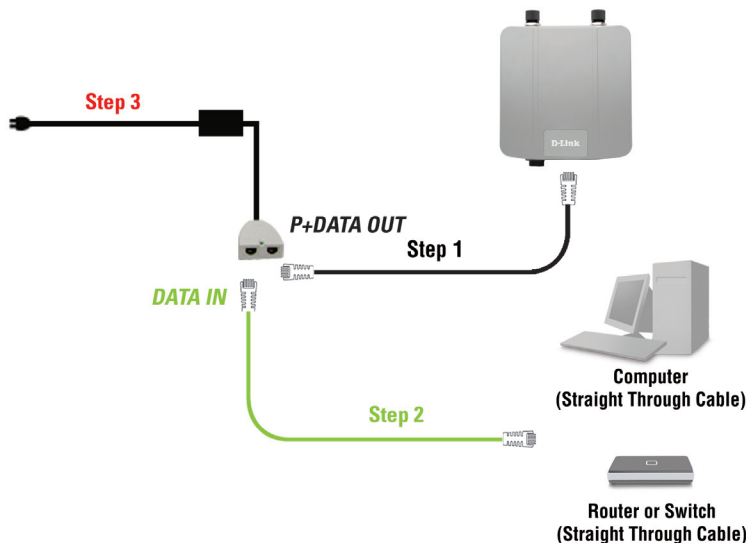
Установка Power over Ethernet (PoE)

Шаг 1

Подключите один конец кабеля Ethernet (входит в комплект поставки) к LAN-порту DAP-3520, а другой конец – к порту P+DATA OUT адаптера PoE.

Шаг 2

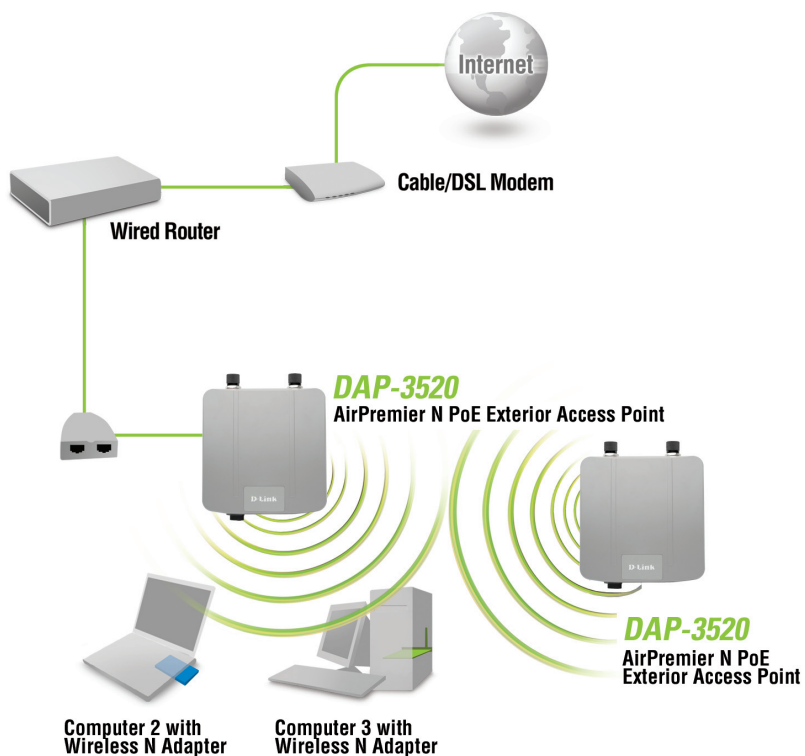
Подключите другой кабель Ethernet к порту DATA IN адаптера PoE и к маршрутизатору/коммутатору или персональному компьютеру.



Шаг 3

Подключите адаптер питания к порту POWER IN адаптера PoE. Подключите шнур питания к соответствующему разъему и к электрической розетке.

После выполнения шагов данного Руководства по быстрой установке и настройке DAP-3520 для работы в сети сеть должна выглядеть примерно так:



Техническая поддержка

Обновления программного обеспечения и документация доступны на Интернет-сайте D-Link.

D-Link предоставляет бесплатную поддержку для клиентов в течение гарантийного срока.

Клиенты могут обратиться в группу технической поддержки D-Link по телефону или через Интернет.

Техническая поддержка D-Link:

+7(495) 744-00-99

Техническая поддержка через Интернет

<http://www.dlink.ru>

e-mail: support@dlink.ru

D-Link[®]

Building Networks for People