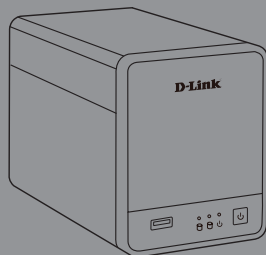




Руководство по быстрой установке

DNR-326



Documentation also available on
CD and via the D-Link Website

О руководстве

Руководство содержит пошаговые инструкции по установке видеорегистратора DNR-326 с двумя отсеками для жестких дисков. Пожалуйста, помните, что приобретенная вами модель может отличаться от изображений на иллюстрациях.

DNR-326 с двумя отсеками для жестких дисков предназначен для ведения наблюдения за домом и офисом. DNR-326 предоставляет пользователям широкий ряд функций хранения и управления для обеспечения легкого управления системой наблюдения.

Распаковка

Откройте коробку и аккуратно распакуйте содержимое. Пожалуйста, проверьте по прилагаемому списку наличие и целостность всех компонентов. Если какой-либо компонент отсутствует или поврежден, пожалуйста, обратитесь к поставщику.

- Сетевой видеорегистратор (NVR) DNR-326 с двумя отсеками для жестких дисков
- Кабель питания
- Адаптер питания
- Держатель для кабеля
- Ethernet-кабель (CAT5 UTP)
- Установочный CD-диск (CD-ROM содержит утилиту поиска NVR и документацию по продукту в PDF-формате)

Обзор устройства

Передняя панель – DNR-326



Рис. 1. Передняя панель DNR-326

Наименование	Функция	Описание
A	USB-порт	Используется для подключения ИБП с помощью USB-кабеля.
B	Индикатор HDD (слева)	При подключении жесткого диска индикатор горит постоянно синим светом, при передаче данных – мигает, при неисправности диска горит желтым светом.
C	Индикатор HDD (справа)	При подключении жесткого диска индикатор горит постоянно синим светом, при передаче данных – мигает, при неисправности диска горит желтым светом.
D	Индикатор Power	Свидетельствует о включенном питании DNR-326.
E	Кнопка Power	Нажмите эту кнопку для включения питания DNR-326.

Таблица 1. Описание передней панели

Установка и подключение

Установка жесткого диска

1. Для того чтобы получить доступ к отсекам для жестких дисков, сдвиньте лицевую панель вниз, освобождая защелки.
2. Вставьте диски SATA в отсеки 3.5" и убедитесь в их надежной фиксации. Если диск не установлен корректным образом, индикатор не загорится.
3. Установите лицевую панель обратно.

Ethernet-соединение

Подключите Ethernet-кабель к Ethernet-порту видеорегистратора DNR-326. Этот кабель используется для подключения DNR-326 к локальной сети через маршрутизатор или коммутатор, или непосредственно к компьютеру.

Подключение ИБП

Если у вас есть Источник бесперебойного питания (ИБП), который вы хотели бы использовать с NVR, вы можете подключить его перед включением устройства.

1. Подключите USB-кабель от ИБП к порту на задней панели NVR
2. Подключите кабель питания к ИБП.
(Убедитесь, что ИБП подключен и получает питание)

Эксплуатация

Включение

Подключите адаптер питания. Включите NVR и убедитесь, что светодиод питания на передней панели устройства горит.

Приступаем к работе

1. Убедитесь, что NVR подключен к сети через маршрутизатор или коммутатор, или непосредственно к компьютеру.
2. Вставьте DNR-326 CD в дисковод компакт-дисков. Если диск автоматически не запускается, перейдите в меню **Пуск > Выполнить**. В открывшемся окне введите D:\autorun.exe (где D: - это буква дисковода компакт-дисков) и нажмите кнопку ОК. Когда появится окно автозапуска, выберите NVR Search Utility.
3. Выделите доступный NVR и нажмите кнопку **Настройка для доступа к Web-интерфейсу**. Для получения более подробной инструкции по настройке, пожалуйста, обратитесь к руководству пользователя на CD-ROM.

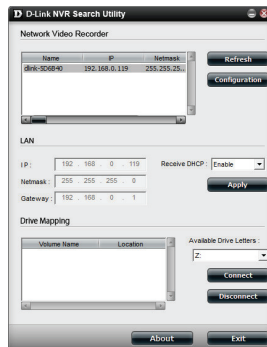


Рис. 2 Утилита поиска DNR-326 N

ТЕХНИЧЕСКАЯ ПОДДЕРЖКА

Обновления программного обеспечения и документация доступны на Интернет-сайте D-Link. D-Link предоставляет бесплатную поддержку для клиентов в течение гарантийного срока. Клиенты могут обратиться в группу технической поддержки D-Link по телефону или через Интернет.

Техническая поддержка D-Link:

+7(495) 744-00-99

Техническая поддержка через Интернет

<http://www.dlink.ru>

e-mail: support@dlink.ru

ОФИСЫ

Украина,

04080 г. Киев , ул. Межигорская, 87-А, офис 18
Тел.: +38 (044) 545-64-40
E-mail: kiev@dlink.ru

Беларусь

220114, г. Минск, проспект Независимости,
169 , БЦ "XXI Век"
Тел.: +375(17) 218-13-65
E-mail: minsk@dlink.ru

Казахстан,

050008, г. Алматы, ул. Курмангазы, дом 143
(уг. Муканова)
Тел./факс: +7 727 378-55-90
E-mail: almaty@dlink.ru

Узбекистан

100015, г.Ташкент, ул. Нукусская, 89
Тел./Факс: +998 (71) 120-3770, 150-2646
E-mail: tashkent@dlink.ru

Армения

0038, г. Ереван, ул. Абеяна, 6/1, 4 этаж
Тел./Факс: + 374 (10) 398-667
E-mail: erevan@dlink.ru

Грузия

0162, г. Тбилиси,
проспект Чавчавадзе 74, 10 этаж
Тел./Факс: + 995 (32) 244-563

Lietuva

09120, Vilnius, Žirmūnų 139-303
Tel./faks. +370 (5) 236-3629
E-mail: info@dlink.lt

Eesti

Peterburi tee 46-205
11415, Tallinn, Eesti , Susi Bürookeskus
tel +372 613 9771
e-mail: info@dlink.ee

Latvija

Mazā nometņu 45/53 (ieeja no Nāras ielas)
LV-1002, Rīga
tel.: +371 6 7618703 +371 6 7618703
e-pasts: info@dlink.lv