

DPH-400S/DPH-400SE
VERSION 2.00

QUICK INSTALLATION GUIDE

Руководство по
быстрой установке



D-Link[®]

VOIP

D-Link®

Quick Installation Guide

This product can be set up using any current Web browser, i.e., Internet Explorer 6.0 or Netscape Navigator 7.0



DPH-400S/DPH-400SE
VoIP Phone

Before You Begin

This product can be set up using the Keypad and a Web browser such as Internet Explorer.

If you purchased this product to make a VoIP call, you must have either an Ethernet-based Cable or a DSL modem with an active connection to the Internet.

Check Your Package Contents

These are the items included with your DPH-400S/DPH-400SE IP Phone purchase:



DPH-400S/DPH-400SE
VoIP Phone



Handset



CD-ROM(containing
Manual and Quick
Installation Guide)



Handset cord



Quick Installation Guide



Warranty & Safety
Information



Ethernet Cable



Wall-mounting
screw pack



Power adaptor

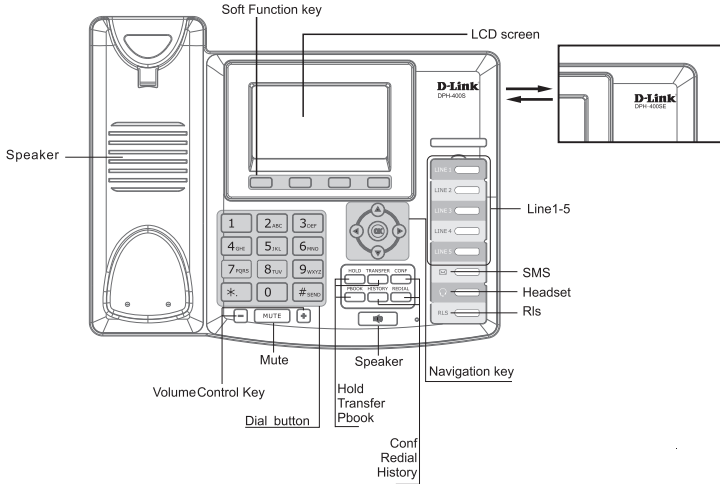


Base bracket

1

The Appearance of Product

Front view and keypad function:

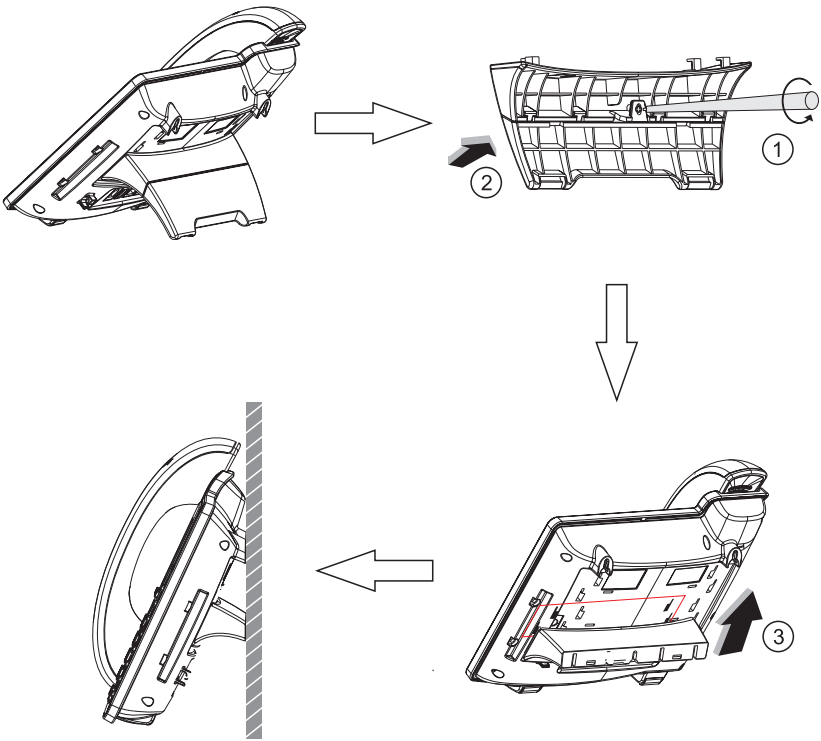


You can press these number keys one or more times to complete the corresponding input when you want do some input on the LCD.

Text Mode			Text Mode		
Key	Normal(ABC)	Numeric(0-9)	Key	Normal(ABC)	Numeric(0-9)
1		1	7 _{PQRS}	PQRSpqrs	7
2 _{ABC}	ABCabc	2	8 _{TUV}	TUVtuv	8
3 _{DEF}	DEFdef	3	9 _{WXYZ}	WXYZwxyz	9
4 _{GHI}	GHIghi	4	0		0
5 _{JKL}	JKLjkl	5	* _.	#@.:!\$%& (<>[]-!_+=-?	*
6 _{MNO}	MNOmno	6	# _{SEND}		#

2

Wall Mounting

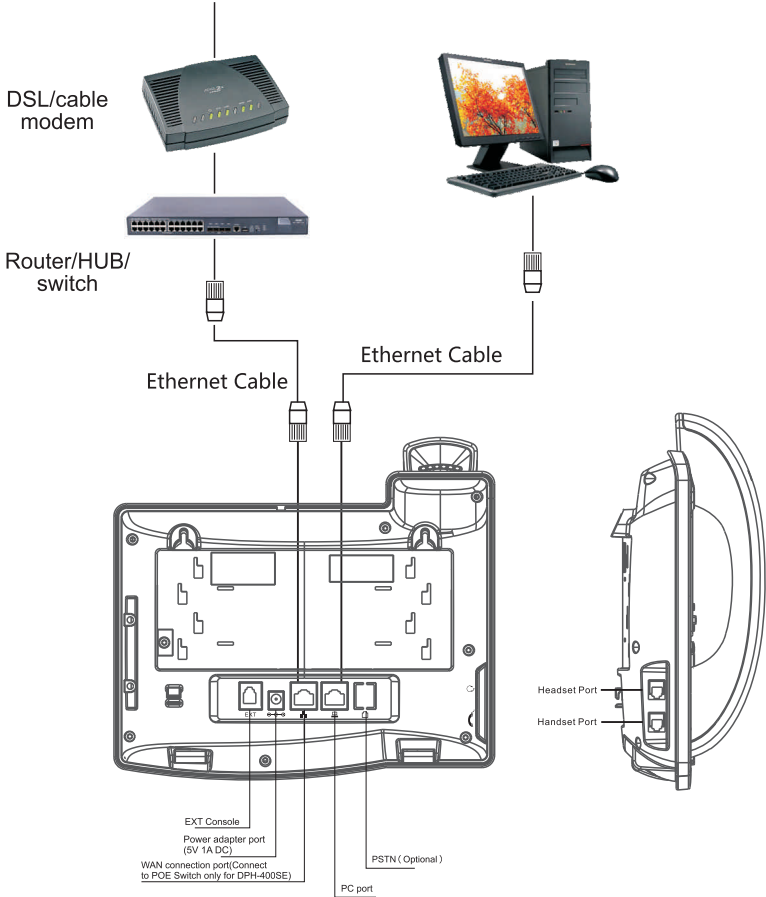


3

Connecting IP Phone

Connect the IP Phone as shown by the following diagram:

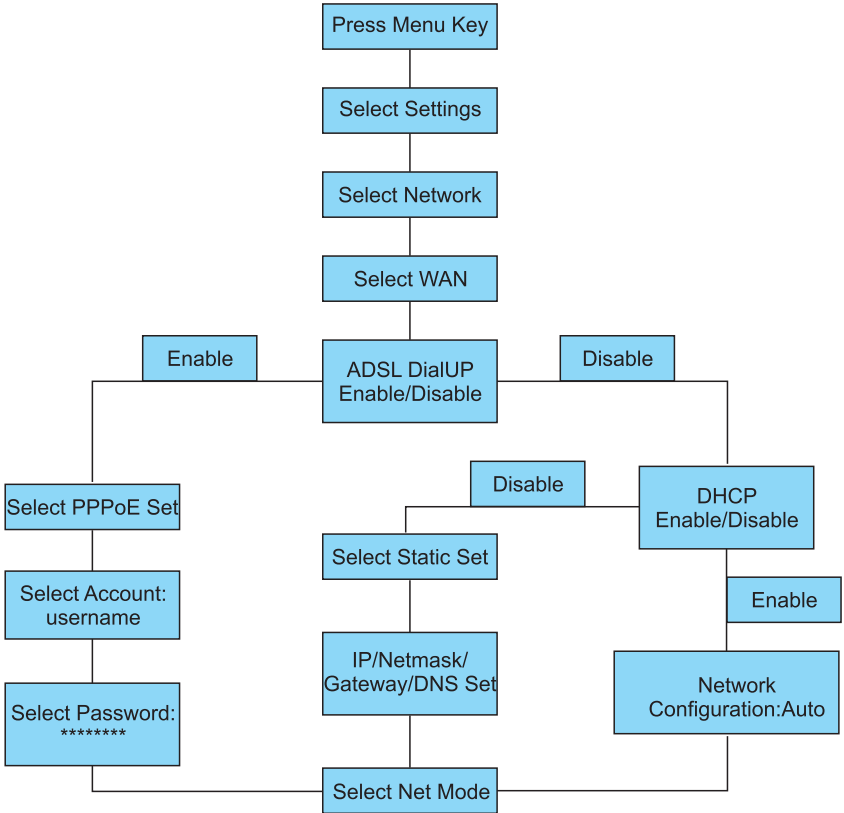
Wide Area Network/Internet



4

IP Phone Setup Menu(1)

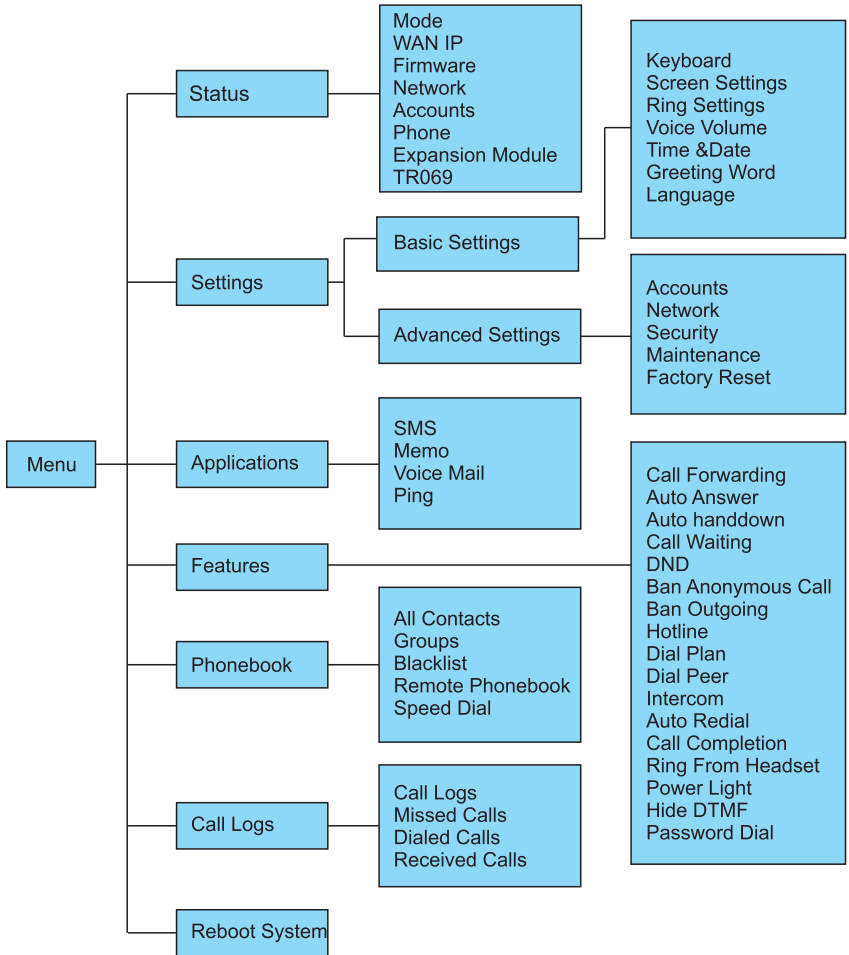
Network mode Settings diagram:



4

IP Phone Setup Menu (2)

The menu of phone Structure:



5

Web Login

The configuration menu of DPH-400S/DPH-400SE can be accessed using the convenient and user-friendly interface of a web browser.



Open your web browser (ie. Internet Explorer, Firefox...).
Type in the IP address of the phone.

IP address is provided by your Internet Service Provider (ISP). If your ISP supports DHCP, you may obtain the IP address from your phone. Press “down” key to get IP address.

You can also login from LAN port through <http://192.168.10.1>

User:
Password:
Language: English

Enter Username and password;

The default Username and Password are “admin”.

Please see the following screen after login. Include BASIC, NETWORK, VOIP, PHONE and so on.

D-Link

DPH400S // BASIC NETWORK VOIP PHONE MAINTENANCE SECURITY LOGOUT

STATUS
WIZARD
CALL LOG
LANGUAGE

WAN

Connection Mode: DHCP
MAC Address: 00:01:02:03:04:05
IP Address: 192.168.2.126
IP Gateway: 192.168.2.1

LAN

IP Address: 192.168.10.1
DHCP Services: Enabled
Bridge Modes: Enabled

Accounts

SIP Line 1:	@ :5060	Unapplied
SIP Line 2:	@ :5060	Unapplied
SIP Line 3:	@ :5060	Unapplied
SIP Line 4:	@ :5060	Unapplied
SIP Line 5:	@ :5060	Unapplied

Network - PPPoE Setting

Select Network from the main menu.

Select PPPoE as network connection type if your ISP uses PPPoE. (Most DSL users use PPPoE.)

The screenshot shows the D-Link router's configuration interface. The 'NETWORK' tab is selected. The 'WAN Status' section displays the following information:

Active IP Address:	192.168.2.126
Current Subnet Mask:	255.255.255.0
Current IP Gateway:	192.168.2.1
MAC Address:	00:01:02:03:04:05
MAC Timestamp:	2012-4-5

The 'WAN Settings' section is configured as follows:

- Obtain DNS Server Automatically: Enabled
- Static IP:
- DHCP:
- PPPoE:
- Service Name: ANY
- User: user123
- Password: *****

An 'Apply' button is located below the settings.

The '802.1X Settings' section is also visible:

- User: admin
- Password: *****
- Enable 802.1X:

An 'Apply' button is located below these settings.

Network - Static Setting

Select Static IP as network connection type if all Wide Area Network IP is provided to you by your ISP.

The screenshot shows the D-Link router's configuration interface. The 'NETWORK' tab is selected. The 'WAN Status' section displays the following information:

Active IP Address:	192.168.2.126
Current Subnet Mask:	255.255.255.0
Current IP Gateway:	192.168.2.1
MAC Address:	00:01:02:03:04:05
MAC Timestamp:	2012-4-5

The 'WAN Settings' section is configured as follows:

- Obtain DNS Server Automatically: Enabled
- Static IP:
- DHCP:
- PPPoE:
- IP Address: 192.168.1.179
- Subnet Mask: 255.255.255.0
- IP Gateway: 192.168.1.1
- DNS Domain:
- Primary DNS: 202.96.134.133
- Secondary DNS: 202.96.128.68

An 'Apply' button is located below the settings.

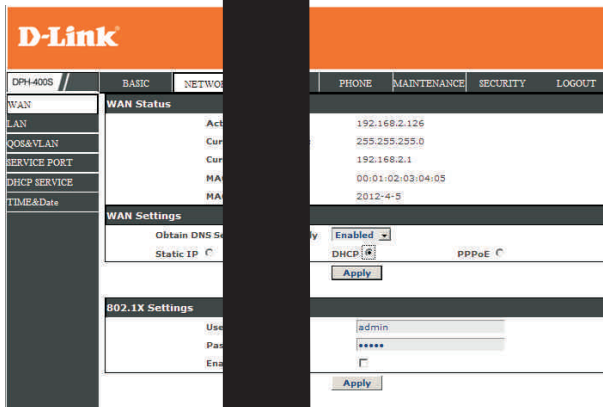
The '802.1X Settings' section is also visible:

- User: admin
- Password: *****
- Enable 802.1X:

An 'Apply' button is located below these settings.

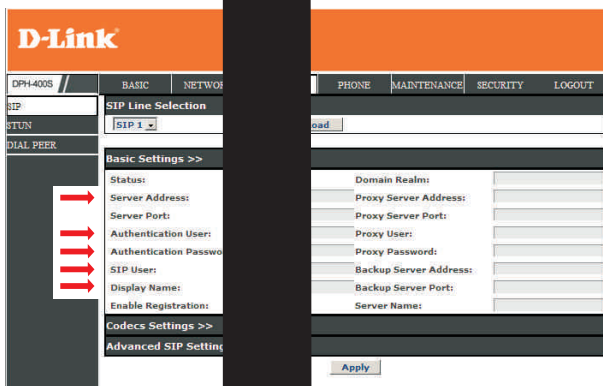
Network - DHCP Setting

Select DHCP as network connection type that allows the network administrator to distribute IP addresses when a phone is plugged into a different place in the network.



SIP Settings

Select SIP Settings from the menu. The following fields with “ → ” are required. Then click Apply to save the phone to SIP server.



Server Address

Server Port

SIP Account Name

Password

SIP Server Address

SIP Server Port number

Username for logging into the SIP server

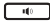
Password for log-

one number

6

Make a phone call

IP Address:

1. Lift handset  or press **SPEAKER** button 
2. Dial IP address.


For example: dialing 192.168.0.1

1 9 2 * 1 6 8 * 0 * 1

3. Press  or wait until the timer expires to dial.


SIP Number:

Note: You have to register with SIP server to use SIP number.

1. Lift handset  or press **SPEAKER** button 
2. Dial SIP number.

For example: dialing 1866

1 8 6 6

3. Press  or wait until the timer expires.

РУКОВОДСТВО ПО БЫСТРОЙ УСТАНОВКЕ

Это устройство может быть настроено с помощью web-браузера, такого как Internet Explorer 6.0 или Netscape Navigator 7.0.



DPH-400S/DPH-400SE
VoIP-телефон

Прежде чем начать

Это устройство может быть настроено с помощью клавиатура и web-браузера, такого как Internet Explorer.

Для совершения VoIP-звонков необходим кабельный Ethernet- или DSL-модем для подключения к Интернет.

Проверьте содержимое комплекта поставки

В комплект поставки IP-телефона DPH-400S/DPH-400SE входит следующее:



DPH-400S/DPH-400SE
VoIP-телефон



Телефонная трубка



CD-ROM (содержит руководство пользователя и руководство по быстрой установке)



Телефонный шнур



РУКОВОДСТВО ПО БЫСТРОЙ
УСТАНОВКЕ



Гарантия и информация по безопасности



Кабель Ethernet



КОМПЛЕКТ
винтов для
настенного
монтажа



Кабель питания

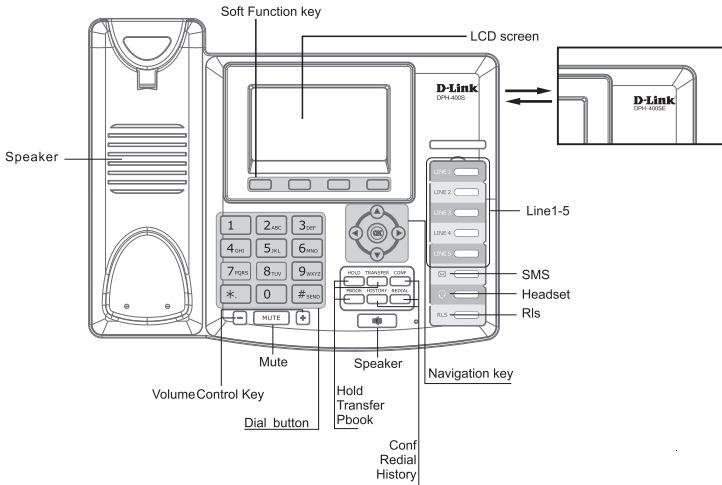


Базовое крепление

1

Внешний вид устройства

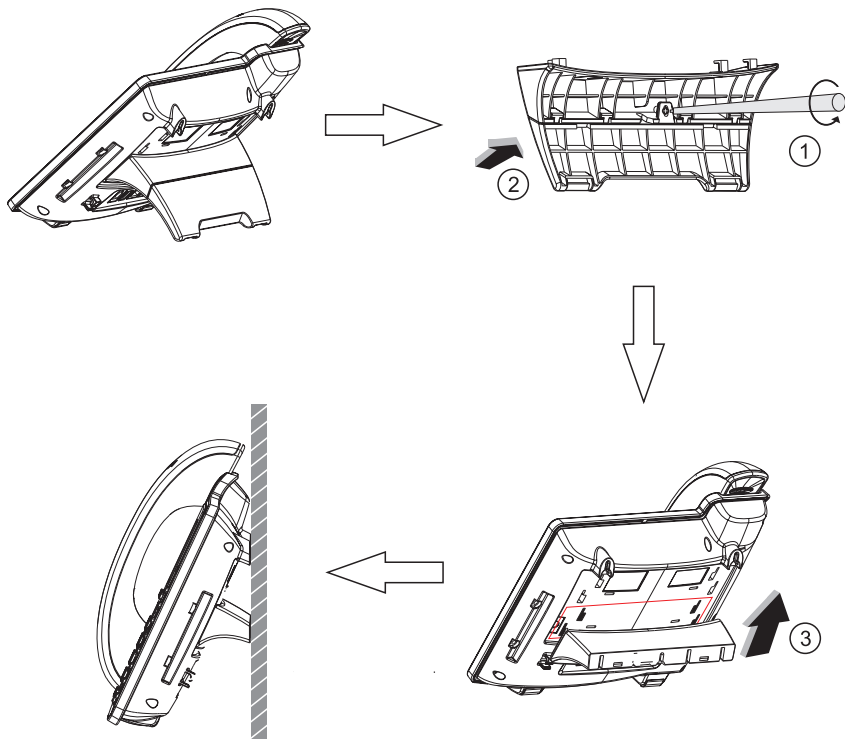
Вид передней панели и функции клавиш:



Клавиатура телефона поддерживает ввод информации в текстовом и цифровом формате, что может использоваться, например, для ввода идентификатора и пароля ADSL-провайдера и создания записей телефонной книги.

Key	Text Mode		Key	Text Mode	
	Normal(ABC)	Numeric(0-9)		Normal(ABC)	Numeric(0-9)
1		1	7 _{PQRS}	PQRSpqrs	7
2 _{ABC}	ABCabc	2	8 _{TUV}	TUVtuv	8
3 _{DEF}	DEFdef	3	9 _{WXYZ}	WXYZwxyz	9
4 _{GHI}	GHIghi	4	0		0
5 _{JKL}	JKLjkl	5	*	#@.,:/\$%& () < > [] ~ ! _ = + - ?	*
6 _{MNO}	MNOmno	6	# _{SEND}		#

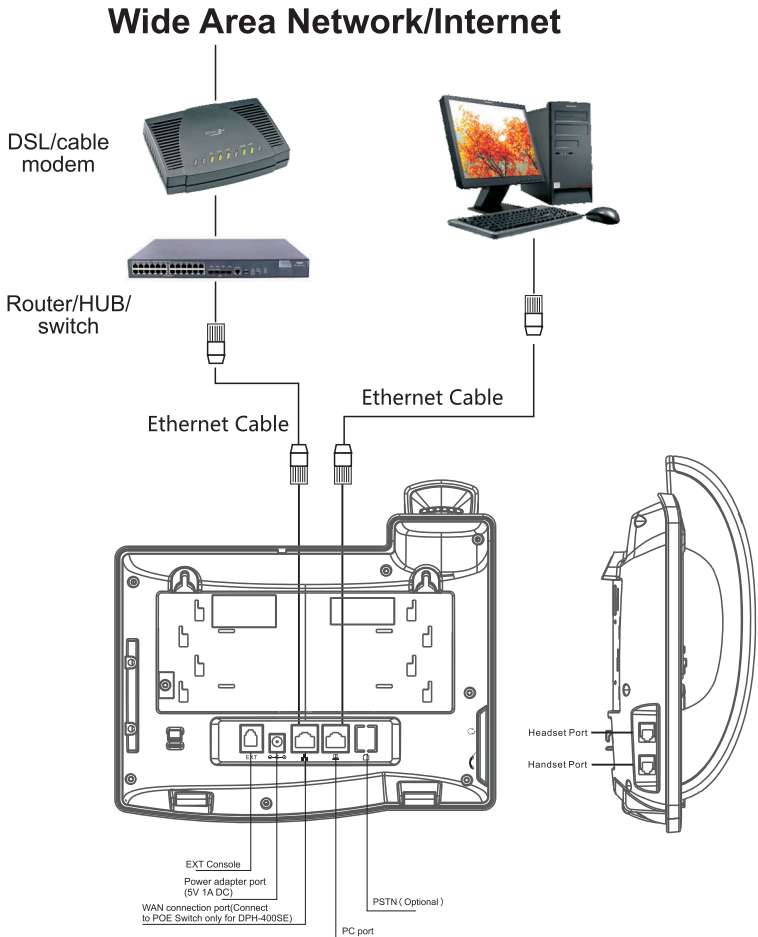
2 Крепление к стене



3

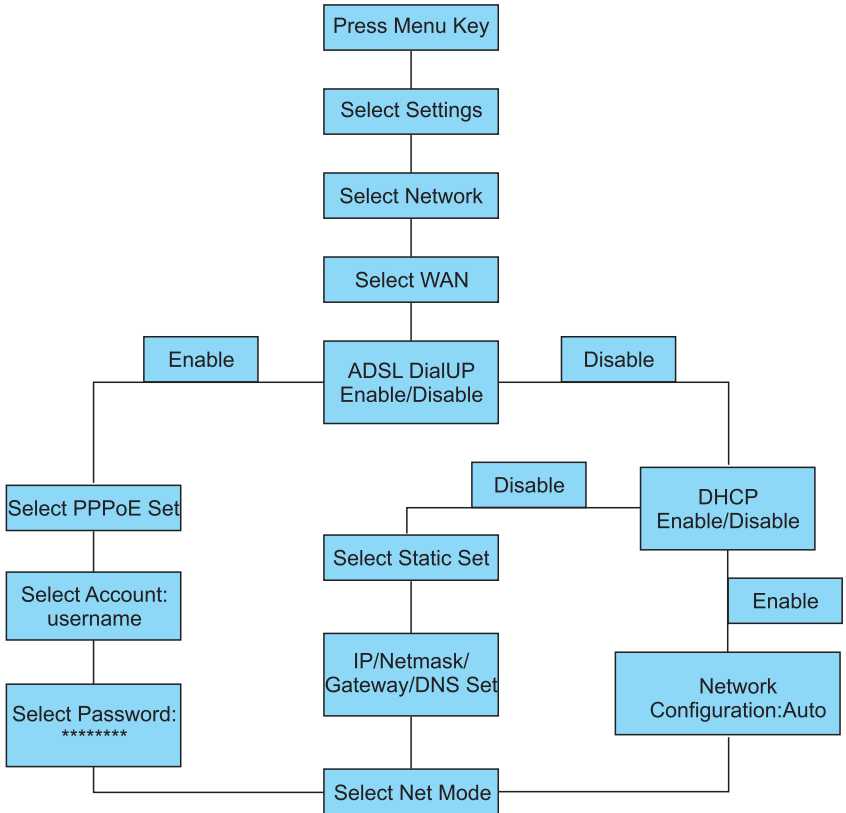
Подключение IP-телефона

Подключите IP-телефон так, как показано на следующей схеме:



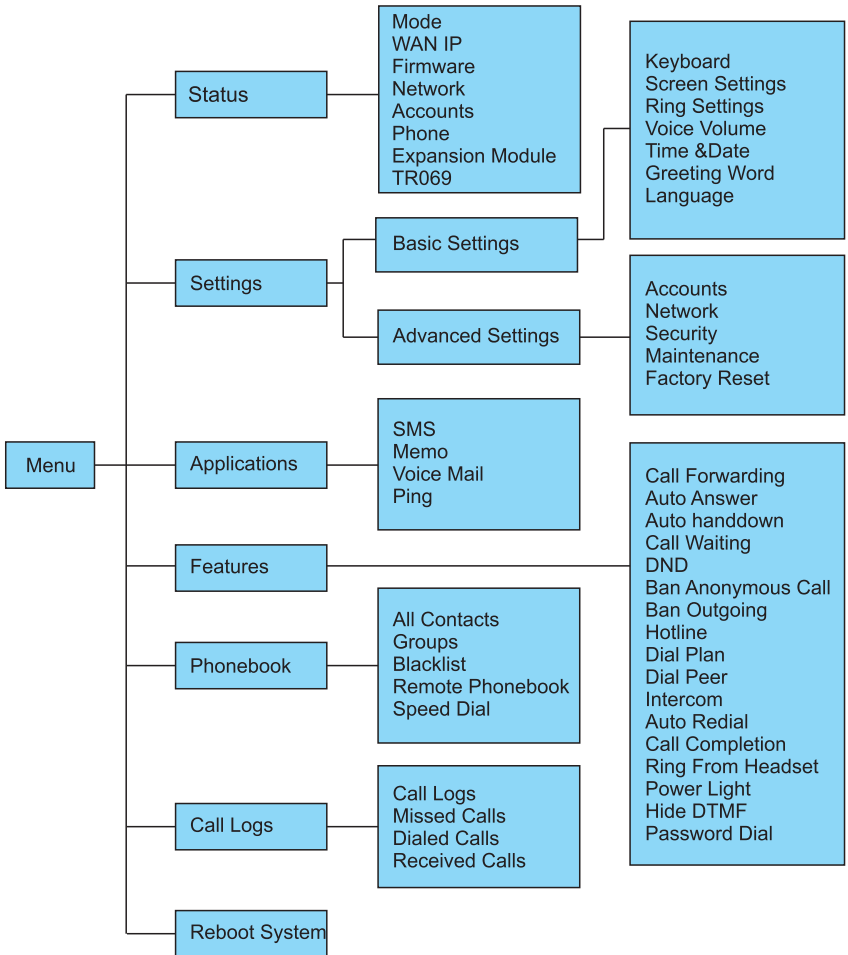
4

Меню установки IP-телефона(1)



4

Меню установки IP-телефона(2)



5

Регистрация в

web-интерфейсе

Доступ к меню конфигурации DPH-400S/DPH-400SE можно получить с помощью пользовательского web-интерфейса.



Откройте web-браузер (например, Internet Explorer, Firefox) и введите IP-адрес телефона

IP-адрес предоставляется провайдером или администратором сети. Если провайдер использует протокол DHCP, телефон получит IP-адрес автоматически. Нажмите клавишу “down” для просмотра IP-адреса.

Также, можно войти в систему через порт LAN: <http://192.168.10.1>

User:
Password:
Language: English

Введите Имя пользователя: “admin” и пароль: “admin”

После авторизации появится следующий экран, который включает настройки BASIC, NETWORK, VOIP, PHONE и т.д.

D-Link	
DPH-400S	BASIC NETWORK VOIP PHONE MAINTENANCE SECURITY LOGOUT
STATUS	WAN
WIZARD	Connection Mode: DHCP
CALL LOG	MAC Address: 00:01:02:03:04:05
LANGUAGE	IP Address: 192.168.2.126
	IP Gateway: 192.168.2.1
	LAN
	IP Address: 192.168.10.1
	DHCP Service: Enabled
	Bridge Mode: Enabled
	Accounts
	SIP Line 1: ☎ :5060 Unapplied
	SIP Line 2: ☎ :5060 Unapplied
	SIP Line 3: ☎ :5060 Unapplied
	SIP Line 4: ☎ :5060 Unapplied
	SIP Line 5: ☎ :5060 Unapplied

Network - Настройка PPPoE

Выберите Network из главного меню.

Выберите PPPoE в качестве типа сетевого соединения, если провайдер использует PPPoE. (Большинство DSL-пользователей использует PPPoE.)

D-Link

DPH-400S / BASIC NETWORK VOIP PHONE MAINTENANCE SECURITY LOGOUT

WAN Status

Active IP Address:	192.168.2.126
Current Subnet Mask:	255.255.255.0
Current IP Gateway:	192.168.2.1
MAC Address:	00:01:02:03:04:05
MAC Timestamp:	2012-4-5

WAN Settings

Obtain DNS Server Automatically: Enabled

Static IP DHCP PPPoE

Service Name: ANY

User: user123

Password: *****

Apply

802.1X Settings

User: admin

Password: ****

Enable 802.1X:

Apply

Network - Статические настройки

Выберите Static в качестве типа сетевого соединения, если провайдер предоставил Вам статический IP-адрес

D-Link

DPH-400S / BASIC NETWORK VOIP PHONE MAINTENANCE SECURITY LOGOUT

WAN Status

Active IP Address:	192.168.2.126
Current Subnet Mask:	255.255.255.0
Current IP Gateway:	192.168.2.1
MAC Address:	00:01:02:03:04:05
MAC Timestamp:	2012-4-5

WAN Settings

Obtain DNS Server Automatically: Enabled

Static IP DHCP PPPoE

IP Address: 192.168.1.179

Subnet Mask: 255.255.255.0

IP Gateway: 192.168.1.1

DNS Domain:

Primary DNS: 202.96.134.133

Secondary DNS: 202.96.128.68

Apply

802.1X Settings

User: admin

Password: ****

Enable 802.1X:

Apply

Network - Настройки DHCP

Выберите DHCP в качестве типа сетевого соединения, если провайдер использует данный тип соединения.

DHCP позволяет автоматически получить IP-адрес при подключении телефона к сети.

D-Link

DPH400S // BASIC NETWORK VOIP PHONE MAINTENANCE SECURITY LOGOUT

WAN Status

Active IP Address: 192.168.2.126
Current Subnet Mask: 255.255.255.0
Current IP Gateway: 192.168.2.1
MAC Address: 00:01:02:03:04:05
MAC Timestamp: 2012/4/5

WAN Settings

Obtain DNS Server Automatically: Enabled
Static IP: DHCP: PPPoE:

Apply

802.1X Settings

User: admin
Password: ****
Enable 802.1X:

Apply

Настройка SIP

Выберите SIP Settings из главного меню. Необходимо заполнить поля, отмеченные стрелкой " → ". Затем нажмите на Apply для регистрации телефона на SIP-сервере.

D-Link

DPH400S // BASIC NETWORK VOIP PHONE MAINTENANCE SECURITY LOGOUT

SIP Line Selection

SIP 1 Load

Basic Settings >>

Status: Unapplied Domain Realm:

Server Address: Proxy Server Address:

Server Port: 5060 Proxy Server Port:

Authentication User: Proxy User:

Authentication Password: Proxy Password:

SIP User: Backup Server Address:

Display Name: Backup Server Port:

Enable Registration: Server Name:

Codecs Settings >>

Advanced SIP Setting >>

Apply

Server Address

Server Port

SIP Account Name

Password

Phone number

IP-адрес SIP-сервера

Номер порта SIP-сервера

Имя пользователя для регистрации на SIP-сервере

Пароль для регистрации на SIP-сервере



Номер телефона SIP

6

Совершение телефонных

ЗВОНКОВ

IP-адрес :



1. Поднимите телефонную трубку  или нажмите кнопку **SPEAKER** 
2. Наберите IP-адрес.
Например : наберите 192.168.0.1

1 9 2 * 1 6 8 * 0 * 1

3. Нажмите # или ждите , пока не истечет время набора .

Номер SIP :

Примечание : Необходимо зарегистрироваться на SIP-сервере для использования номера SIP.

1. Поднимите телефонную трубку  или нажмите кнопку **SPEAKER** 
2. Наберите номер SIP.
Например : наберите 1866

1 8 6 6

3. Нажмите # или ждите , пока не истечет время набора .

DPH-400S DPH-400SE	Опасные вещества					
	Pd	Hg	Cd	VI	PBB	PBDE
Корпус	X	O	X	O	O	O
PCBA	X	O	O	O	O	O
Источник питания	X	O	O	O	O	O

Примечание:

O : Содержание опасных веществ соответствует ограничениям SJ/T 11363-2006

X : Содержание опасных веществ в части устройства превосходит ограничения SJ/T 11363-2006,
но соответствует списку исключений Директив 2002/95/E

DPH-400S DPH-400SE	Hazardous Substances					
	Pd	Hg	Cd	VI	PBB	PBDE
Housing	X	O	X	O	O	O
PCBA	X	O	O	O	O	O
Power supply	X	O	O	O	O	O

Notice:

O :The content of hazardous Substances meets the restriction of SJ/T 11363-2006

X :The content of hazardous Substances in part of device is over the restriction of SJ/T 11363-2006,
but it is still in the exception list of Directives 2002/95/E

P NO.:OTR0147