

Вы можете настроить рабочие параметры (время записи, чувствительность G-сенсора, системное время и т. д.) в любое время, как описано ниже:

1. Нажмите кнопку на главном интерфейсе для настройки, откройте папку SD карты и найдите файл Setup.ini. Дважды щелкните на этом файле.
2. Откроется окно настроек. Внесите необходимые изменения в настройках
3. Нажмите APPLY для сохранения изменений или CANCEL для отмены

**Примечание:** Если вы случайно удалите файл Setup.ini с карты SD, вы можете записать обратно на карту этот файл с диска ПО который идет в комплекте.

## 14. Предостережения

Большая часть зависаний и некорректной работы регистратора происходит из за применения несовместимых или некачественных карт памяти – будьте внимательны при выборе и покупке карты памяти ! Некоторые карты памяти не совместимы с регистратором – они не определяются или сбоят при записи, К сожалению до покупки и тестирования совместимость карты никак не проверить, несовместимые карты попадают у всех производителей, может быть это все подделки. Перед покупкой проверяйте скорость записи специальными программами MyDiscTest или HDDScan. На сенсоре камеры допускается наличие битых пикселей (белых точек на видео)

## 15. Устранение неисправностей

Если регистратор работает некорректно или зависает, выполните одну из следующих процедур:  
- отформатируйте карту памяти через меню регистратора  
- перезагрузите устройство кнопкой RESET  
- извлеките и отформатируйте карту памяти через компьютер

## 16. Гарантийный талон

Завод-изготовитель гарантирует исправную работу устройства при условии соблюдения правил эксплуатации. Гарантия начинает действовать с момента продажи товара в розничной сети при наличии отметок о продаже. Гарантийный срок – 12 месяцев со дня продажи. На аккумуляторные батареи в комплекте – 1 месяц. В течении гарантийного срока допускается и не является дефектом разрядка элементов питания. Доставка оборудования в сервисный центр и обратно к месту эксплуатации осуществляется силами и за счет покупателя. Сервисный центр обеспечивает бесплатный ремонт и замену вышедших из строя элементов в течении всего гарантийного срока, который продлевается на время нахождения изделия в сервисном центре.

Потребитель имеет также все другие права предусмотренные «Законом о защите прав потребителя» . Сервисный центр вправе отказать в гарантийном ремонте в случае неисправности по следующим причинам:  
1. Механическое, химическое, термическое, электромагнитное воздействие. Попадание внутрь изделия посторонних предметов, влаги, грязи, насекомых. Повреждения вызванные стихией, пожаром , бытовыми факторами.  
2. Разборка, наладка, модернизация (включая изменение программного обеспечения), изменение конструкции.  
3. Использование аксессуаров, источников питания, не предназначенных для данного изделия.  
4. Использование устройства для коммерческих, производственных и иных целях не соответствующих его прямому назначению или вызывающих чрезмерные нагрузки на детали.



# DATAKAM GS-200

**Автомобильный видеорегистратор высокого разрешения Full-HD со съемной камерой и записью на SDHC карту памяти**

## Инструкция по эксплуатации

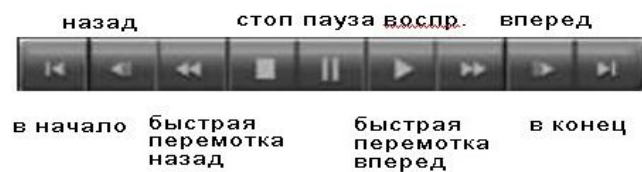
- |                                    |                                |
|------------------------------------|--------------------------------|
| 1. Спецификация видеорегистратора  | 9. Информация G-sensor         |
| 2. Комплектация (упаковочный лист) | 10. Информация по карте от GPS |
| 3. Внешний вид и назначение кнопок | 11. Стоп кадр с видеозаписи    |
| 4. Установка                       | 12. Печать изображения         |
| 5. Запись по событию               | 13. Системные настройки        |
| 5. Установка программы             | 14. Предостережения            |
| 6. Просмотр записи                 | 15. устранение неисправностей  |
| 7. Интерфейс программы просмотра   | 16. Гарантийный талон          |
| 8. Управление просмотром           |                                |

**АВТОРИЗОВАННЫЙ СЕРВИСНЫЙ ЦЕНТР DATAKAM -МОСКВА тел: (495) 647-09-79**

## 7. ИНТЕРФЕЙС ПРОГРАММЫ ПРОСМОТРА



## 8. УПРАВЛЕНИЕ ПРОСМОТРОМ



## 9. ИНФОРМАЦИЯ G-SENSOR



G-sensor X ордината: Вперед и назад, (ускорение и торможение)

G-sensor Y ордината: Влево и вправо, (повороты)

G-sensor Z ордината: Вверх и вниз, (подъем и спуск)

## 3. ВНЕШНИЙ ВИД И НАЗНАЧЕНИЕ КЛАВИШ

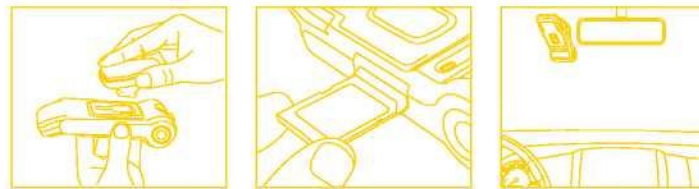


## 4. Установка

1. Закрепите держатель на устройстве как показано на рисунке.
2. Установите карту памяти формата SD в слот устройства.
3. Удалите защитную пленку с держателя.
4. Выберите место на внутренней поверхности лобового стекла вашего автомобиля для наилучшего обзора и приклейте держатель к этому месту.
5. После установки отрегулируйте обзор линзы в вертикальной плоскости.

### Примечание:

Место установки предварительно должно быть сухим и чистым.  
 При установке держателя надавите и удерживайте его в течение 4-5 секунд, чтобы обеспечить надежное крепление к лобовому стеклу.



## 5. АВТОМАТИЧЕСКАЯ ЗАПИСЬ ПО СОБЫТИЮ

При срабатывании датчика ударов и ускорений красным цветом загорит индикатор работы GPS.

Далее вы услышите звуковой сигнал, который означает, что устройство перешло в режим автоматической записи по событию.

При возникновении события (сработал датчик удара или ускорения G-sensor) запись начнется автоматически. При срабатывании G-сенсора загорятся одновременно индикаторы записи и работы GPS, а также прозвучит звуковой сигнал.

При записи видео, на карту памяти SD будет также сохраняться информация о месте события, времени и даты, скорости, а также другие данные через функцию GPS.

Вы также можете нажать кнопку записи вручную, чтобы начать запись в любой момент.

Запись остановится через 10 ~ 300 секунд, в зависимости от значения, выбранного во время настройки системы.

Примечание:

Не вставляйте и не вынимайте карту памяти SD из устройства во время питания, в противном случае, карта памяти может не определиться, и устройство не будет работать.

## 6. УСТАНОВКА ПО

Мы рекомендуем использовать программное обеспечение, поставляемое в комплекте с устройством.

При использовании стороннего ПО не гарантируется отображение правильной информации от датчиков G-sensor и GPS.

Для установки ПО идущего в комплекте, выполните следующее:

1. Установите диск с ПО в привод вашего компьютера.

Запустите файл setup.exe находящийся на диске для установки программного обеспечения.

После удачной установки ПО, на рабочем столе появится иконка запуска программы

## 6. ПРОСМОТР ЗАПИСИ

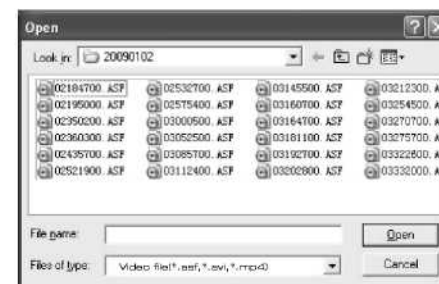
1. Запустите программу просмотра, нажав на иконку



Выбор списка

2. Установите карту SD в компьютер и нажмите в программе кнопку «Загрузка списка» .

В этом списке вы можете выбрать интересующие вас фрагменты для просмотра.



3. Выберите файл, который хотите просмотреть, и нажмите «Проиграть видео»



## 1 СПЕЦИФИКАЦИЯ РЕГИСТРАТОРА

Камера	Color CMOS 1/3" сенсор, 2 мегапикселя угол обзора 110 градусов
Чувствительность	0,1 люкс
Запись видео	656x488 со скоростью 30 кадров в секунду,
Тип записи	Автоматическая запись по срабатыванию датчика ударов и ускорений (G-sensor) Ручная запись при нажатии на клавишу RECORD
Время записи до события	Настраивается в пределах от 2 до 60 секунд
Время записи после события	Настраивается в пределах от 10 до 300 секунд
Чувствительность G-Sensora	+/- 2 ~ +/-8 g
Формат записи	ASF
Карта памяти	SD (SDHC), макс. 32GB
Язык программы	Английский
Карты GPS	Google Maps
ОС	Windows XP, Vista
Аккумулятор	Нет данных
Питание	5V, в комплекте Mini-USB адаптер в прикуриватель.
Ток потребления	550mA,
Размеры	127x52x32 мм
Вес	110гр.
Температурный режим	от -10 до +50 градусов C
Влажность	влажность 10~80%

## 2. Комплектация (упаковочный лист)

1. Автомобильный видеорегистратор GS-200
2. Держатель на лобовое стекло
3. Инструкция по эксплуатации на русском
4. Автомобильное зарядное устройство с выходом mini-USB
5. CD диск с программным обеспечением и setup.ini файлом

### Примечание:

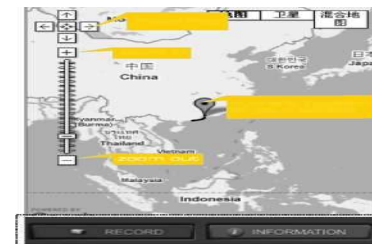
Внешний вид товара, комплектация и характеристики могут быть изменены производителем без уведомления. Описание носит справочный характер и не может служить основанием для претензий.

### Вы можете приобрести отдельно:


1. Карта памяти SDHC объемом 8-16-32 Гб

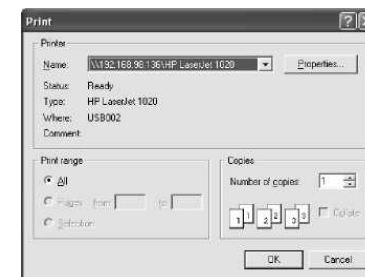
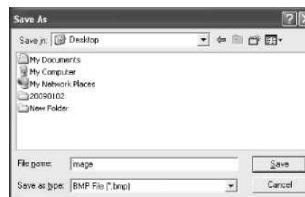
## 10. ИНФОРМАЦИЯ НА КАРТЕ

Местоположение на карте отображается  
При помощи программы Google Maps  
Необходимо подключение к интернету



## 11. СТОП КАДР С ЗАПИСИ

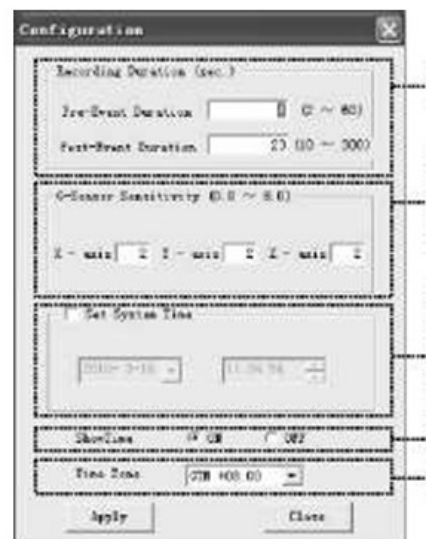
1. Остановите воспроизведение и нажмите кнопку 
2. Сохраните снимок изображения под любым названием с расширением \*.bmp.



## 12. ПЕЧАТЬ ИЗОБРАЖЕНИЯ

Остановите воспроизведение и нажмите кнопку  , для печати нажмите OK

## 13. СИСТЕМНЫЕ НАСТРОЙКИ



Настройка чувствительности G-сенсора. Чем меньше значение, тем меньше чувствительность и наоборот.

Обратите внимание: После установки системного времени не отключайте устройство и не вынимайте карту памяти SD, пока не прекратиться синхронизация.

Выберите для отображения времени при записи.  
Установка часового пояса