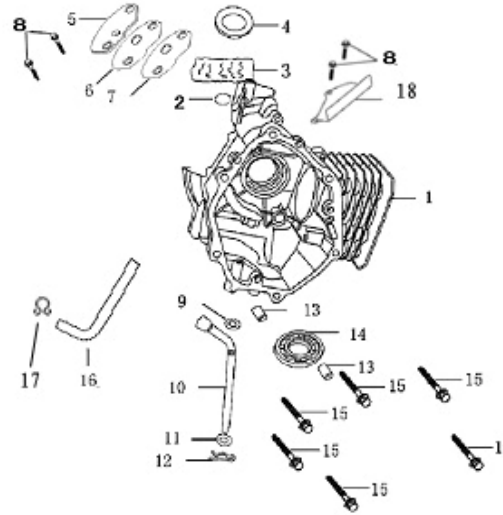
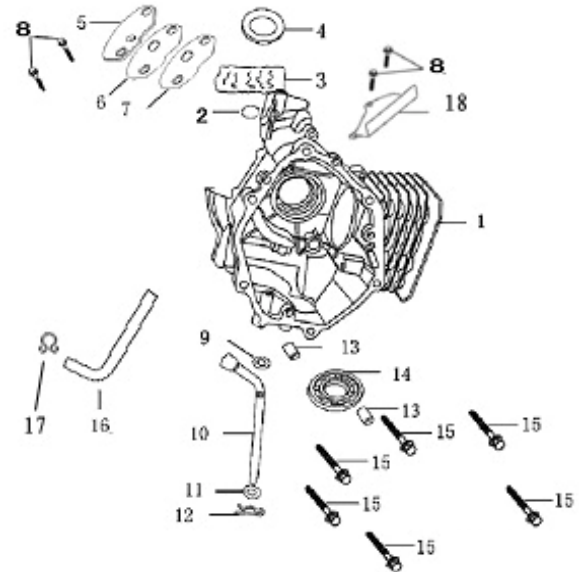


E-1 曲轴箱总成 CRANKCASE ASSY



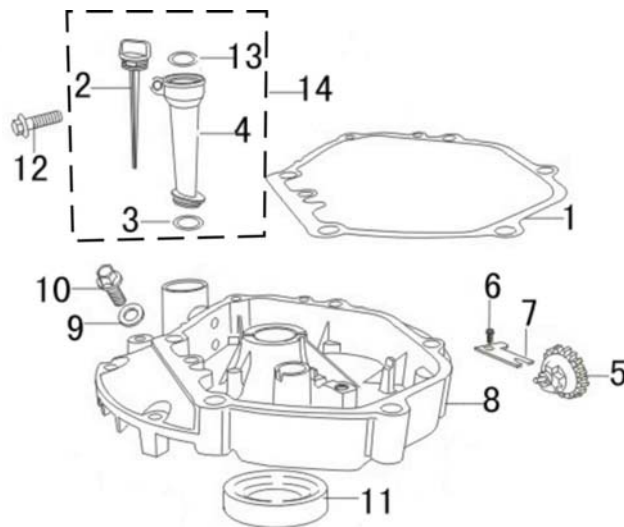
序号 Ref. No.	零部件代号 Part No.	零部件名称	Description	数量 Quantity	备注 Remark
1	11100/1P70FV	曲轴箱组合	Crankcase	1	
2	15253/1P68FV	阀片	Valve piece	1	
3	15251/1P64FV	滤网	Gauze	1	
4	11320/1P64FV	曲轴油封组件 (二) (25×38×7)	Oil seal (二) (25×38×7) , crankshaft	1	
5	15261/1P68FV	机油滤清器盖	Filter-cover	1	
6	15263/1P68FV	机油滤清器盖密封垫 (软木)	Gasket	1	
7	15264/1P68FV	机油滤清器盖垫片 (纸垫)	Gasket	1	
8	GB/T5789	螺栓 M6×12	Bolt M6×12	4	
9	26113/168F	调速摆杆垫片	Washer	1	
10	26111/1P64FV	调速摆杆	Regulating sway bar	1	
11	11130/1P64FV	摆杆油封组件 (6×11×5)	Oil seal (6×11×5)	1	
12	26112/1P64FV	调速摆杆锁夹	Split pin	1	
13	11113/1P70FV	定位销 φ9×14	Set pin φ9×14	2	
14	GB/T276-94	轴承 6205	Bearing 6205	1	

E-1 曲轴箱总成 CRANKCASE ASSY



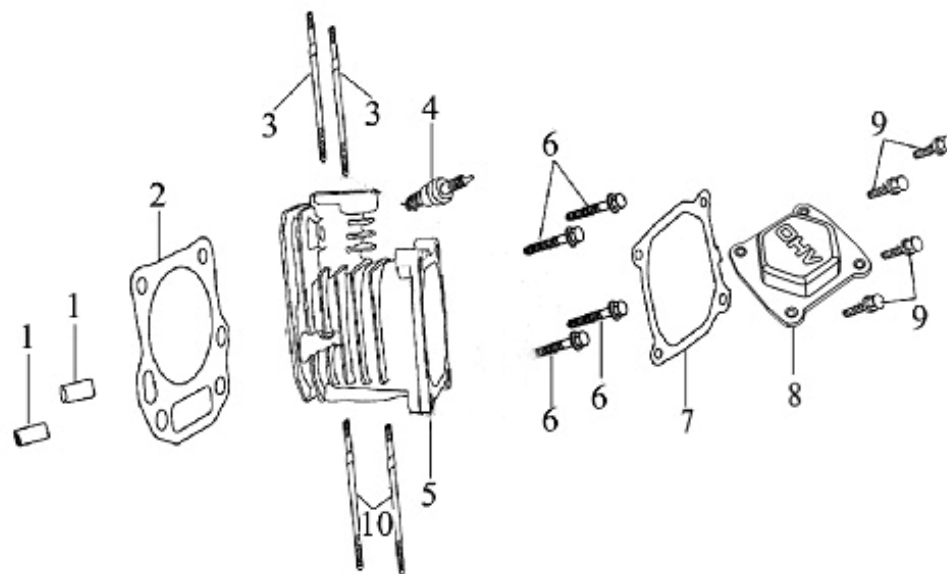
序号 Ref. No.	零部件代号 Part No.	零部件名称	Description	数量 Quantity	备注 Remark
15	GB/T5789	螺栓 M8×50	Bolt M8×50	6	
16	19143/1P64FV-C	废气管	Waste pipe	1	
17	16624/1P64FV-C	油管夹 (二)	Pipe clamp (二)	1	
18	19315/1P68FV	曲轴箱侧板 (二)	Slide plate, crankcase (二)	1	

E-2 曲轴箱底盖组件 CRANKCASE SUMP ASSY



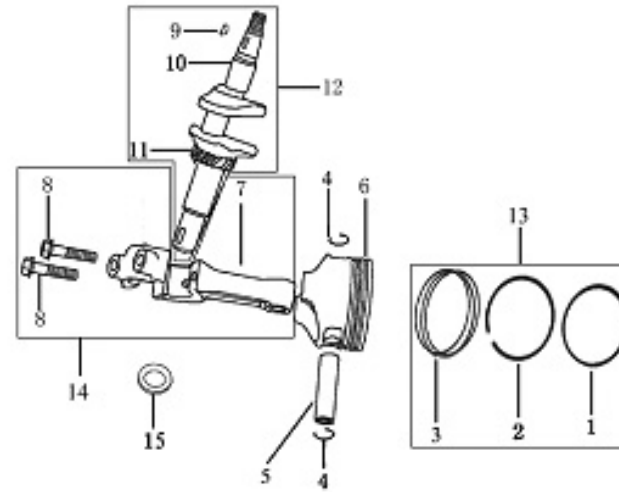
序号 Ref. No.	零部件代号 Part No.	零部件名称	Description	数量 Quantity	备注 Remark
1	11114/1P70FV	曲轴箱垫片	Gasket, crankcase	1	
2	15511/1P64FV	机油尺	Dipstick	1	
3	15512/1P64FV	机油尺密封圈(一)	Seal (一)	1	
4	15514/1P64FV	注油导管	Filler	1	
5	25100/1P70FV	调速从动齿轮组合	Driven gear, regulator	1	
6	GB/T5789-1986	螺栓 M6×12	Bolt M6×12	1	
7	25119/1P70FV	调速轴压板	Clamp, regulating shaft	1	
8	11300/1P70FV	曲轴箱底盖组合	Sump, crankcase assy.	1	
9	11116/168F	放油螺栓垫圈	Washer	1	
10	11115/168F	放油螺栓	Drain plug	1	
11	11120/1P68FV	曲轴油封组件(一)(25×40×7)	Oil seal(一)(25×40×7), crankshaft	1	
12	GB/T5789-1986	螺栓 M6×32	Bolt M6×32	1	
13	15513/1P64FV	机油尺密封圈(二)	Seal (二)	1	
14	15510/1P64FV	机油尺组件	Dipstick with seal	1	

E-3 气缸头 气缸头盖总成 CYLINDER HEAD & CYLINDER HEAD COVER ASSY



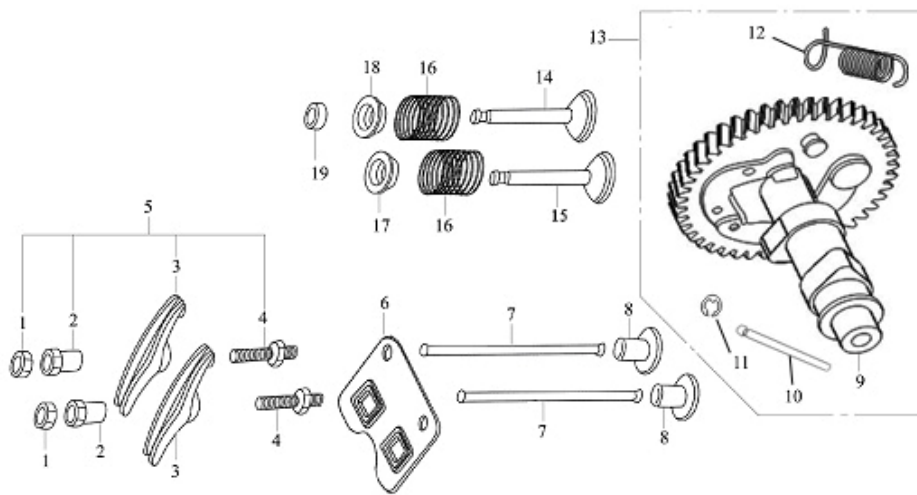
序号 Ref. No.	零部件代号 Part No.	零部件名称	Description	数量 Quantity	备注 Remark
1	12117/168F	气缸头定位销 $\phi 10 \times 16$	Set pin $\phi 10 \times 16$, cylinder head	2	
2	12120/LF1P68FV	气缸头密封垫组件	Gasket, cylinder head	1	
3	18214/1P64FV	排气口双头螺栓 $M6 \times 96$	Stud $M6 \times 96$	2	
4	27100/168F	火花塞组合 F6TC	Spark plug assy. F6TC	1	
5	12100/1P70FV	气缸头组合	Cylinder head assy.	1	
6	12118/1P64FV	气缸头螺栓	Bolt	4	
7	12212/1P70FV	气缸头盖密封圈	Gasket, cylinder head cover	1	
8	12211/1P70FV	气缸头盖	Cylinder head cover	1	
9	GB/T5789	螺栓 $M6 \times 12$	Bolt $M6 \times 12$	4	
10	17218/1P68FV	进气口双头螺栓 $M6 \times 113$	Stud $M6 \times 113$	2	

E-4 曲轴 活塞 连杆总成 CRANKSHAFT, PISTON & CONNECTING ROD



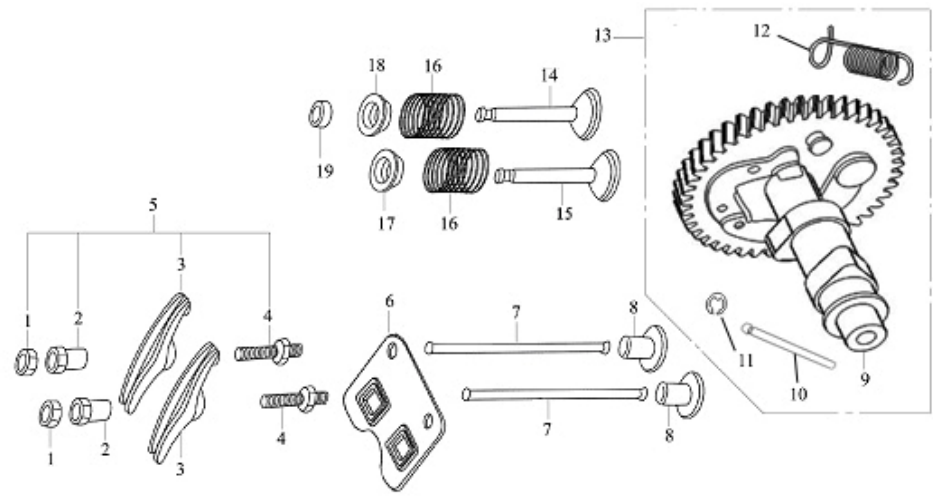
序号 Ref. No.	零部件代号 Part No.	零部件名称	Description	数量 Quantity	备注 Remark
1	13411/1P70FV	活塞环 (一)	Piston ring (一)	1	
2	13412/1P70FV	活塞环 (二)	Piston ring (二)	1	
3	13420/1P70FV	油环组件	Scraper ring set	1	
4	13313/168F	活塞销挡圈	Piston pin circlip	2	
5	13312/168F	活塞销	Piston pin	1	
6	13311/1P70FV	活塞	Piston	1	
7	13220/1P68FV	连杆组件	Connecting rod shank	1	
8	13211/1P68FV	连杆螺栓	Bolt	2	
9	13112/168F	半圆键	Woodruff key	1	
10	13111/1P68FV	曲轴	Crankshaft	1	
11	13113/168F	正时主动齿轮	Timing driving gear	1	
12	13100/1P68FV	曲轴组合	Crankshaft set	1	
13	13400/1P70FV	活塞环组合	Piston ring set	1	
14	13200/1P68FV	连杆组合	Connecting rod	1	
15	13115/1P68FV	曲轴调整垫片	Adjusting washer	1	

E-5 凸轮轴装配组合 气门摇臂组合 COMBINATION OF CAM SHAFT & VALVE ROCKER



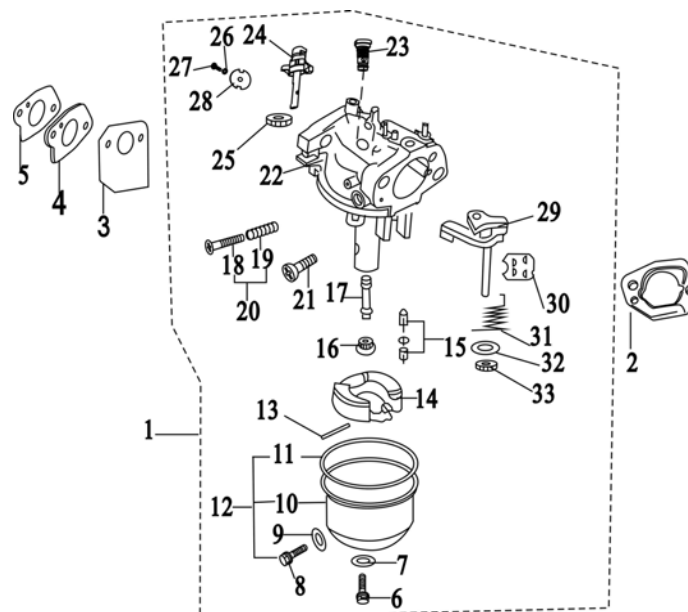
序号 Ref. No.	零部件代号 Part No.	零部件名称	Description	数量 Quantity	备注 Remark
1	14314/168F	气门间隙调节螺母	Lock nut	2	
2	14312/168F	摇臂轴座销	Sleeve	2	
3	14311/168F	气门摇臂	Valve rocker	2	
4	14313/168F	气门间隙调节螺栓	Adjusting bolt for valve gap	2	
5	14310/168F	气门摇臂装配组合	Valve rocker assy	2	
6	14220/168F	推杆导架组件	Pusher guide subassembly	1	
7	14210/1P68FV	推杆组件	Pusher	2	
8	14315/168F	挺柱	Tappet	2	
9	14111/168F	凸轮轴	Camshaft	1	
10	14128/168F	针阀	Pin valve	1	
11	GB896-1986	开口挡圈 $\phi 3$	Gasket $\phi 3$	1	
12	14122/168F	甩块弹簧	Extension spring	1	
13	14100/168F	凸轮轴装配组合	Camshaft assy	1	
14	14412/168F	排气门	Exhaust valve	1	
15	14411/168F	进气门	Intake valve	1	

E-5 凸轮轴装配组合 气门摇臂组合 COMBINATION OF CAM SHAFT & VALVE ROCKER



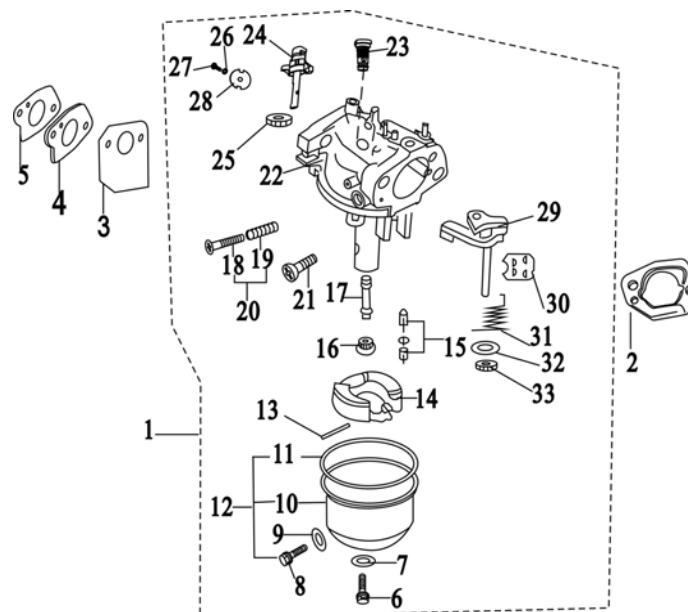
序号 Ref. No.	零部件代号 Part No.	零部件名称	Description	数量 Quantity	备注 Remark
16	14414/168F	气门弹簧	Valve spring	2	
17	14413/168F	气门弹簧座 (一)	Valve spring seat (一)	1	
18	14415/168F	气门弹簧座 (二)	Valve spring seat (二)	1	
19	14416/168F	气门顶帽	Cap	1	

E-6 化油器总成 CARBURETOR ASSY



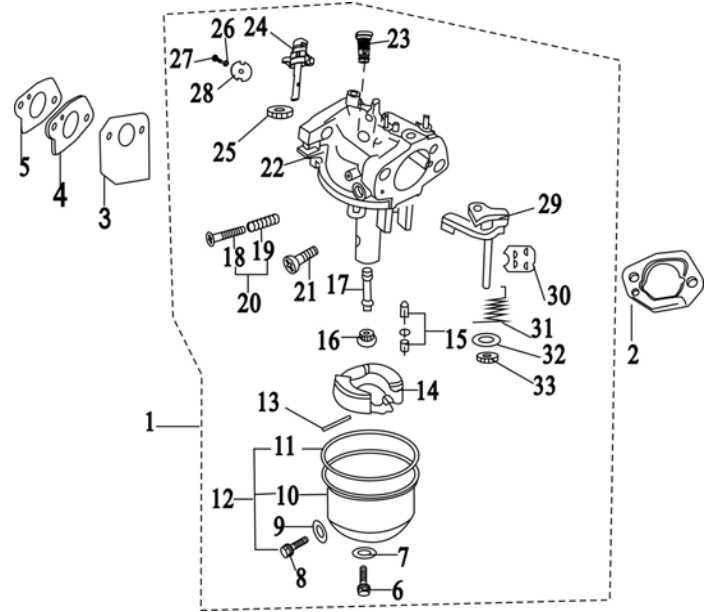
序号 Ref. No.	零部件代号 Part No.	零部件名称	Description	数量 Quantity	备注 Remark
1	16100	化油器总成	Carburetor	1	
2	17113/1P64FV	空滤器垫片	Gasket , air cleaner	1	
3	16113/1P68FV	化油器垫片	Gasket, carburetor	1	
4	16112/1P68FV	化油器接块	Block, carburetor	1	
5	17219/1P68FV	进气口垫片	Gasket, inlet	1	
6	16212/168F	浮子室螺钉	Screw	1	
7	16213/168F	浮子室螺钉密封垫	Washer	1	
8	16214/168F	浮子室放油螺钉	Drain screw, float chamber	1	
9	16215/168F	浮子室放油螺钉密封垫	Washer	1	
10	16211/168F	浮子室	Float chamber	1	
11	16216/168F	浮子室密封垫	Gasket, float chamber	1	
12	16210/168F	浮子室组件	Float chamber subassembly	1	
13	16222/168F	浮子销	Floater pin	1	
14	16221/168F	浮子	Float	1	

E-6 化油器总成 CARBURETOR ASSY



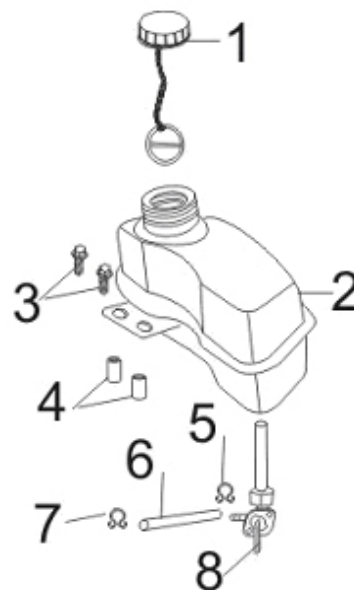
序号 Ref. No.	零部件代号 Part No.	零部件名称	Description	数量 Quantity	备注 Remark
15	16230/168F	浮子油针组件	Needle valve, float	1	
16	16243	主喷油孔	Orifice, Main jet	1	
17	16244	主喷油管	Pipe, main jet	1	
18	16351/1P70FV	怠速调整螺钉	Idle adjustment screw	1	
19	16352/1P70FV	怠速调整螺钉弹簧	Spring	1	
20	16350/1P70FV	怠速调整螺钉组件	Idle adjustment screw assy.	1	
21	16341/1P64FV	节气门调整螺钉	Throttle adjustment screw	1	
22	16111/1P70FV	化油器本体	Noumenon, carburetor	1	
23	16245/1P70FV	怠速喷油量孔		1	
24	16263/1P64FV	节气门摇臂	Rocker	1	
25	16266/168F	节气门轴防尘垫	Dustproof wash	1	
26	16265/168F	节气门锁紧弹垫	Washer	1	
27	16264/168F	节气门锁紧螺钉	Bolt	1	

E-6 化油器总成 CARBURETOR ASSY



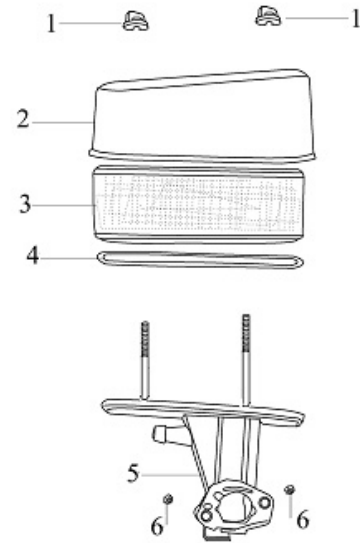
序号 S/N.	零部件代号 Part No.	零部件名称	Description	数量 Quantity	备注 Remark
28	16261/168F	节气门	Throttle	1	
29	16322/1P64FV	阻风门轴	Choke shaft	1	
30	16321/168F	阻风门	Choke	1	
31	16324/1P64FV	阻风门弹簧	Wrest reed	1	
32	16326/1P64FV	阻风门轴垫圈	Washer	1	
33	16327/168F	阻风门轴防尘垫	Dustproof wash	1	

E-7 燃油箱总成 FUEL TANK ASSY



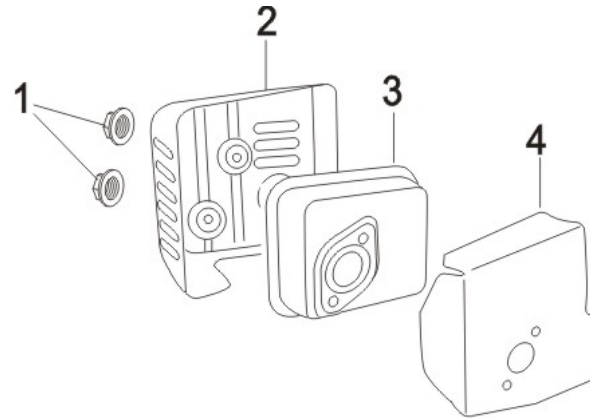
序号 Ref. No.	零部件代号 Part No.	零部件名称	Description	数量 Quantity	备注 Remark
1	16400/1P65FV-3	燃油箱盖组合	Fuel filler cap assembled	1	
2	16500/1P65FV-3	燃油箱组合	Fuel filler assembled	1	
3	GB/T16674	螺栓 M6×20	Bolt M6×20	2	
4	19215/1P64FV	点火线圈衬圈	Bush	2	
5	16622/1P64FV-C	油管夹 (一)	Pipe clamp (一)	1	
6	16621/LF1P70FV	出油管	Fuel pipe	1	
7	16624/1P64FV-C	油管夹 (二)	Pipe clamp (二)	1	
8	16640/1P68FV	燃油开关组件	Fuel cock	1	

E-8 空气滤清器总成 AIR CLEANER ASSY



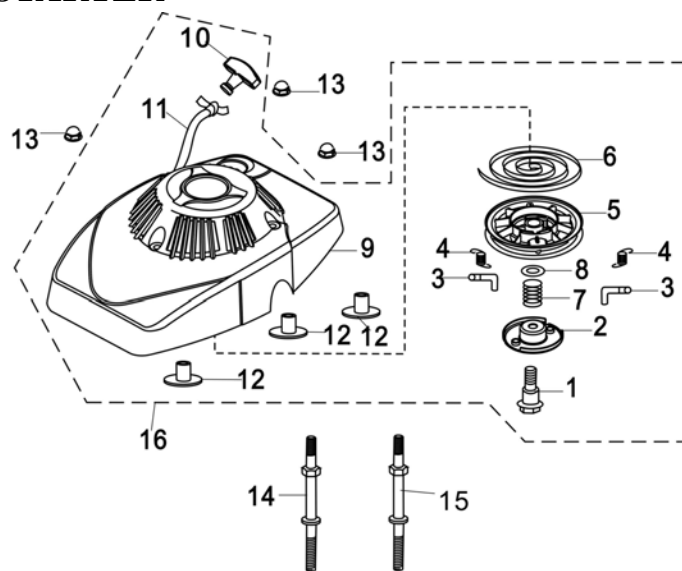
序号 S/N.	零部件代号 Part No.	零部件名称	Description	数量 Quantity	备注 Remark
1	17111/1P64FV-C	空滤器盖螺母	Nut for air cleaner cover	2	
2	17112/1P64FV-C	空滤器盖	Air cleaner cover	1	
3	17120/1P64FV-C	空滤器滤芯组件	Filter element subassembly	1	
4	17129/1P64FV-C	空滤器密封圈	Airproof washer	1	
5	17114/1P64FV-C	空滤器本体	Air cleaner nomenclon	1	
6	GB/T6177.1	螺母 M6	Nut M6	2	

E-9 消声器组件 MUFFLER



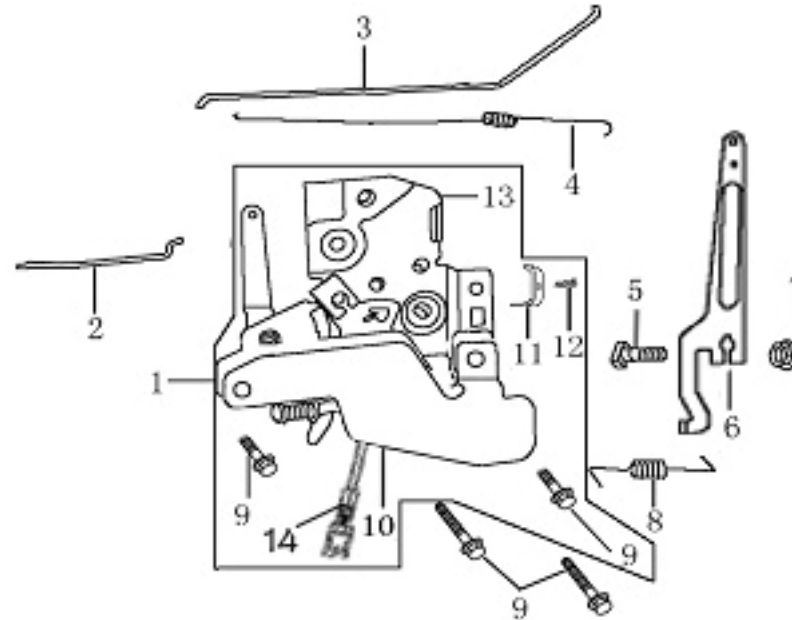
序号 Ref. No.	零部件代号 Part No.	零部件名称	Description	数量 Quantity	备注 Remark
1	GB/T6187	自锁螺母 M6	Nut M6	2	
2	18200/1P70FV	消声器护罩组合	Muffler hood	1	
3	18100/1P70FV	消声器内胆组合	Lumen	1	
4	18215/1P70FV	排气口垫片	Exhaust gasket	1	

E-10 反冲起动器部件 RECOIL STARTER



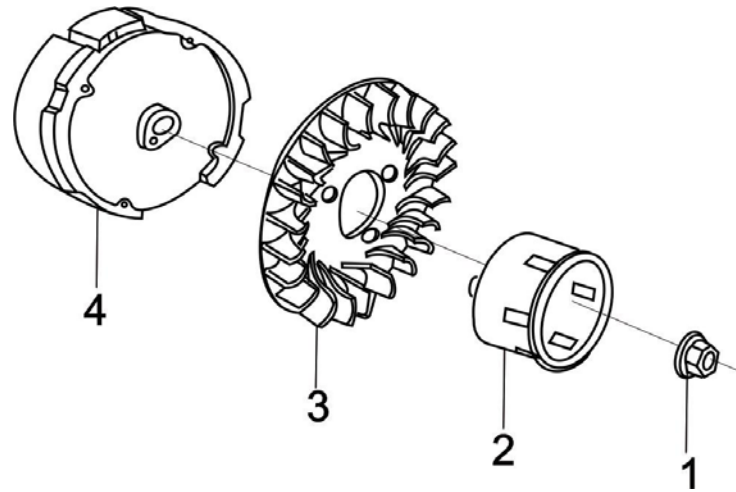
序号 Ref. No.	零部件代号 Part No.	零部件名称	Description	数量 Quantity	备注 Remark
1	23213/1P65FV-3	轴位螺钉	Bolt	1	
2	23216/1P65FV-3	弹簧盖	Spring lid	1	
3	23215/1P65FV-3	棘爪	Ratchet	2	
4	23212/1P65FV-3	棘爪弹簧	Ratchet spring	2	
5	23217/1P64FV	起动器卷轴	Starter rolls	1	
6	23214/1P64FV	盘簧	Spiral spring	1	
7	23211/1P64FV	摩擦弹簧	Grating spring	1	
8	GB/T95	垫圈Φ6	WasherΦ6	1	
9	23240/1P65FV-3	反冲起动器外壳组合	Recoil starter crust assembled	1	
10	23230/1P64FV	拉手组件	Pulling handle subassembly	1	
11	23218/1P64FV	拉绳	Rope	1	
12	19212/1P65FV-3	翻边垫圈	Washer	3	
13	GB/T923-1988	盖形螺母 M6	Nut M6	3	
14	19214/LF1P70FV	风扇罩双头螺栓 (二)	Stud(二) for fan hood	1	
15	19218/LF1P70FV	风扇罩双头螺栓 (三)	Stud(三) for fan hood	1	
16	23100/1P65FV-3	反冲起动器总成 (含风扇罩)	Recoil starter (include fan cover)	1	

E-11 调速控制系统 REGULATING CONTROL SYSTEM



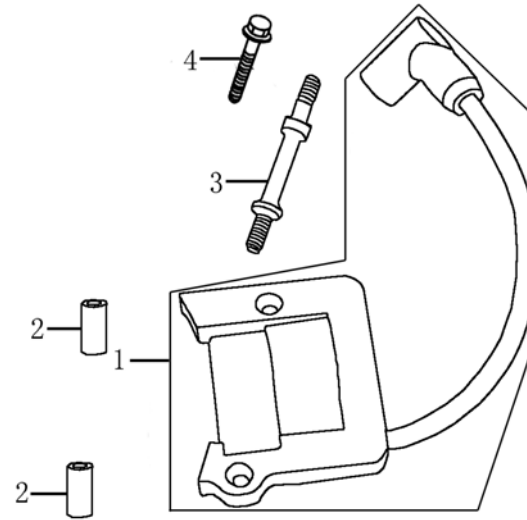
序号 Ref. No.	零部件代号 Part No.	零部件名称	Description	数量 Quantity	备注 Remark
1	26200/1P64FV	调速支架组合	Regulating bracket assembled	1	带熄火线 A
2	26119/LF1P68FV-C	阻风门拉杆	Choke link	1	
3	26115/1P68FV	调速拉杆	Pulling rod	1	
4	26118/1P68FV	微调速弹簧	Fine regulating spring	1	
5	26116/168F	调速臂紧固螺栓	Lock bolt	1	
6	26114/1P68FV	调速臂	Regulating arm	1	
7	GB6173-86	螺母 M6	Nut M6	1	
8	26117/1P68FV	复位弹簧	Back spring	1	
9	GB/T5789-1986	螺栓 M6×12	Bolt M6×12	4	
10	26224/1P64FV	定位板	Positioning plate	1	
11	26229/168F	阻风门拉索压块	Clamp, choke link	1	
12	GB818-86	螺钉 M6×12	Screw M6×12	1	
13	26210/1P64FV	调速支撑板组件	Regulating board	1	
14	27230/1P64FV	熄火线组件 A	Engine stop cable A	1	

E-12 飞轮部件 FLYWHEEL



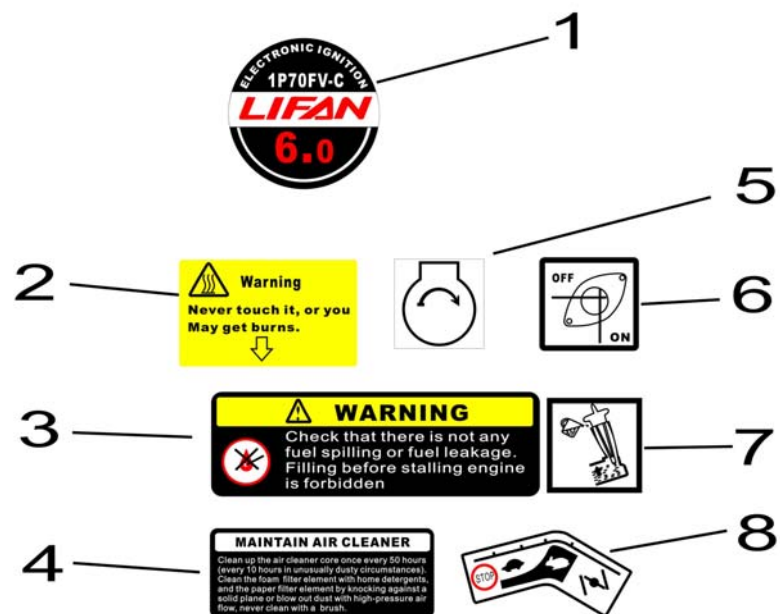
序号 S/N.	零部件代号 Part No.	零部件名称	Description	数量 Quantity	备注 Remark
1	23317/168F	飞轮螺母	Nut	1	
2	23316/168F	起动套	Starting flange	1	
3	19111/168F	飞轮风扇	Flywheel fan	1	
4	23300/LF1P68FV	飞轮组合（铸铁）	Flywheel assembled	1	

E-13 点火线圈组件 IGNITION COIL



序号 Ref. No.	零部件代号 Part No.	零部件名称	Description	数量 Quantity	备注 Remark
1	27200/1P64FV	点火线圈组合	Ignition coil assembled	1	
2	19215/1P64FV	点火线圈衬圈	Bush	2	
3	19213/LF1P70FV	风扇罩双头螺栓 (一)	Stud (一) for fan hood	1	
4	GB/T5789-1986	螺栓 M6×32	Bolt M6×32	1	

E-14 贴花 EMBLEM



序号 Ref.No.	零部件代号 Part No	零部件名称	Description	数量 Quantity	备注 Remark
1	91111	动力圆形贴花	Model label	1	
2	91117/1P64FV	注意高温贴花	Emblem, Hi-temp	1	
3	91118/1P64FV	燃油警告贴花	Emblem, fuel	1	
4	91113/168F	空滤器保养贴花	Emblem, maintenance of air cleaner	1	
5	91128/XSS46	起动机贴花	Emblem, start	1	
6	91119/1P70FV	燃油开关贴花	Emblem, fuel cock	1	
7	91112/1P64FV	加注机油贴花	Emblem, adding oil	1	
8	91114/1P64FV	龟兔贴花	Emblem, tortoise and rabbit	1	