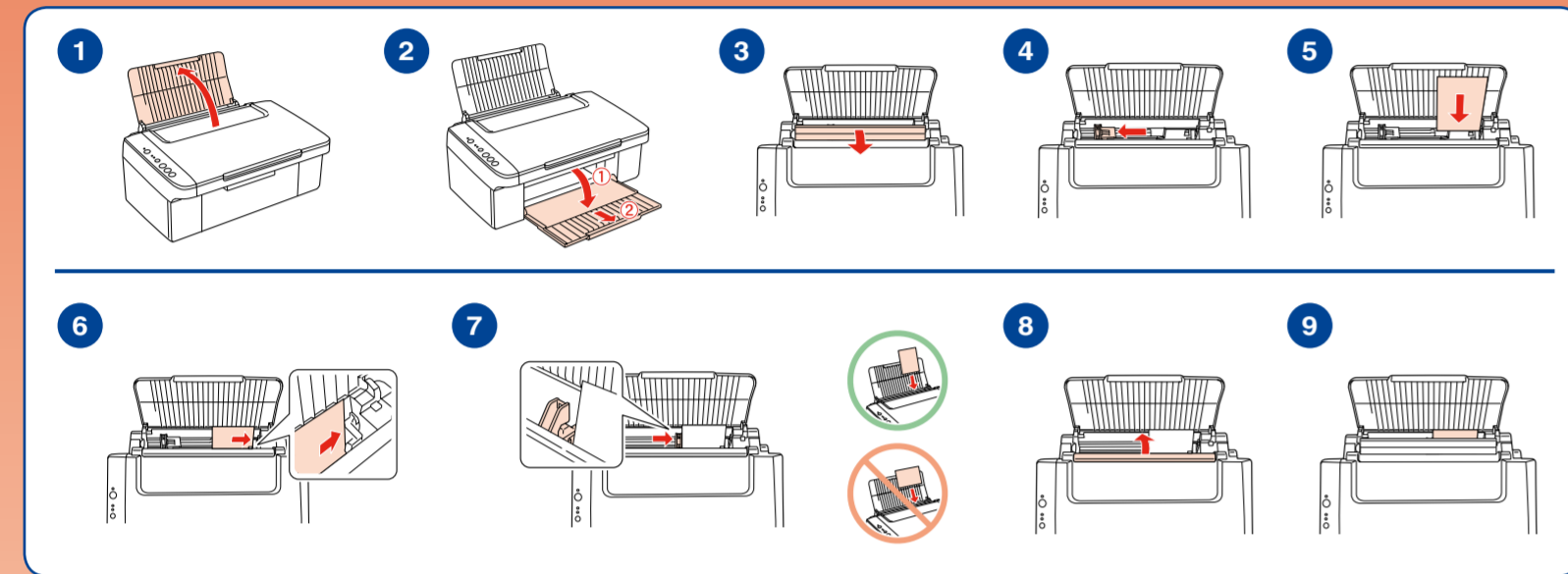




Copyright © 2008 Seiko Epson Corporation.  
All rights reserved.  
Printed in XXXXXX

Loading Paper • Загрузка бумаги • Завантаження паперу •

تحميل الورق • قرار دادن کاغذ



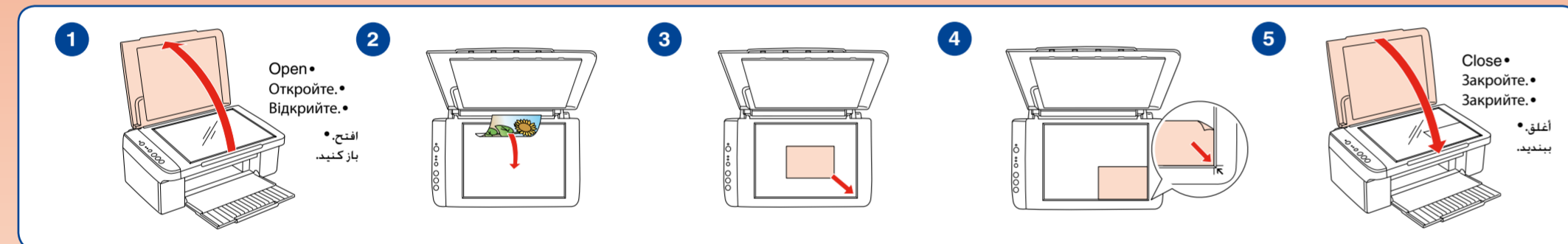
Loading Capacity • Емкость приемного лотка • Місткість прийомного лотка •

سعة التحميل • ظرفیت قرار دادن کاغذ

Plain Paper	A4	100
Epson Premium Ink Jet Plain Paper		80
Epson Bright White Ink Jet Paper		
Epson Premium Glossy Photo Paper	10 x 15 cm (4 x 6 in.)	20
Epson Premium Semigloss Photo Paper		
Epson Glossy Photo Paper		
Epson Ultra Glossy Photo Paper		
Epson Photo Paper		

Placing an Original • Размещение оригинала • Розташування оригіналу •

وضع مستند اصلی • قرار دادن نسخه اصلی



Copying • Копирование • Копіювання •

نسخ • کپی کردن

**Without Borders • Без полей • Без полів •**  
بدون حدود • بدون حاشیه

**Documents • Документы • Документи •**  
مستندات • اسناد

**Enlarging Documents • Увеличение документов • Збільшення документів •**  
تكبير المستندات • بزرگ کردن اسناد

**Reducing Photos • Уменьшение фотографий • Зменшення розмірів фотографій •**  
تقليل حجم الصور • کوچک کردن ابعاد عکس

**Color Photo 10x15/4"x6"**

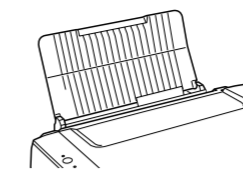
**Color Photo 10x15/4"x6"**

**Color Photo 10x15/4"x6"**

**Color Photo 10x15/4"x6"**

Draft Document • Черновик • Чернетка •

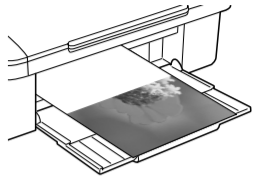
مستند مسوده • سند پیش نویس



Hold button and press button  
Удерживайте и нажмите   
Утримуйте і натисніть   
اضغط على التوقف مع الاستمرار ثم اضغط على التوقف  
دکمه را نگاه داشته و دکمه را فشار دهید

Cancel • Отмена • Скасувати •

إلغاء • لغو

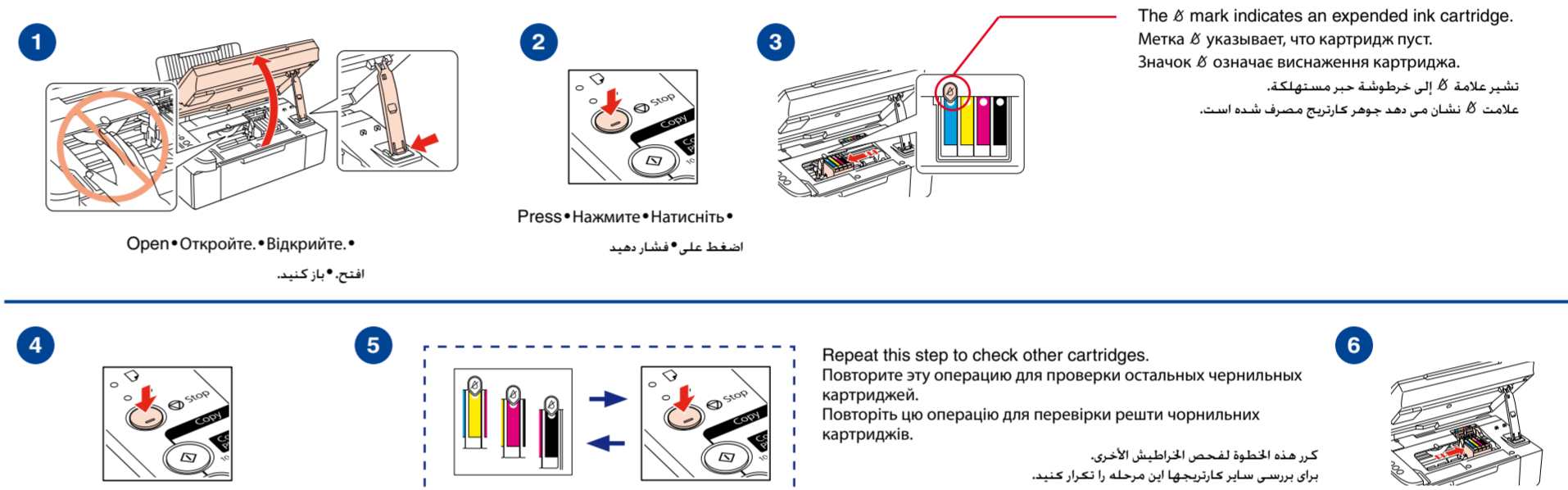


Replacing Ink Cartridges • Замена чернильных картриджей • Заміна чорнильних картриджів •

استبدال خراطيش الحبر • تعویض کارتريج های جوهر

Checking the Ink Cartridges Status • Проверка состояния чернильных картриджей • Перевірка стану картриджів •

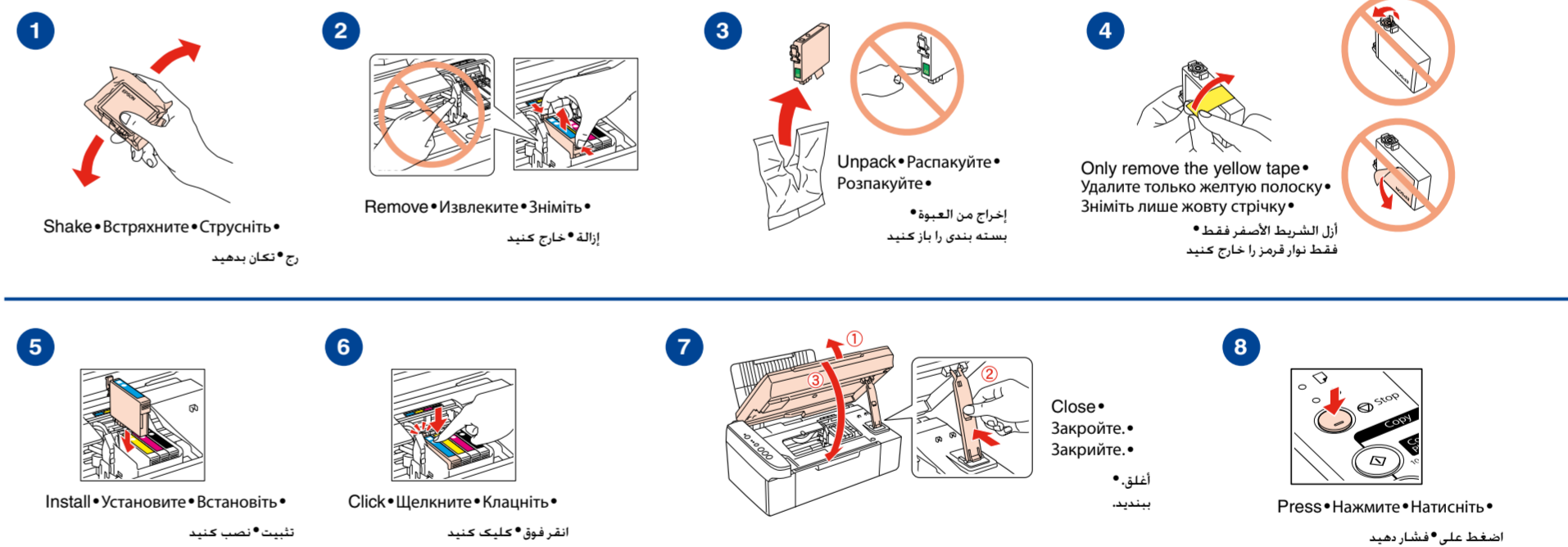
فحص حالة خراطيش الحبر • بررسی وضعیت کارتريج های جوهر



Removing and Installing Ink Cartridges • Удаление и установка чернильных картриджей •

Виделення і встановлення чорнильних картриджів •

إزالة خراطيش الحبر وتركيبها • خارج کردن و نصب کارتريج های جوهر



Epson Ink Cartridges • Чернильные картриджи Epson • Картриджи Epson •

خراطيش الحبر Epson • کارتريج های جوهر Epson

Ink cartridge part numbers vary by location. For the SX100/SX105, Epson recommends the T089 cartridges for low print usage. Номера чернильных картриджей могут отличаться в зависимости от страны/региона. Для SX100/SX105 компания Epson рекомендует чернильные картриджи T089 для низких объемов печати. Номера деталей картриджей залежать від країни. Для SX100/SX105 компания Epson рекомендует чернильные картриджи T089 для невеликих обсягів друку.

Color • Цвет • Колір • ألوان • رنگ	Part numbers • Номера компонентов • Номери деталей •	Part numbers • Номера компонентов • Номери деталей •	Part numbers • Номера компонентов • Номери деталей •
	T0891/T0711	91N/73N	T0921
	T0892/T0712	91N/73N	T0922
	T0893/T0713	91N/73N	T0923
	T0894/T0714	91N/73N	T0924

Flashing quickly • Быстро мигает • Швидко мерехтить •  
وميض بسرعة • به سرعت چشمک می زند

Wait about 1.5 min • Подождите припл. 1,5 мин. • Приблизно 1,5 хвилини •  
انتظر حوالي 1,5 دقيقة • تقریباً 1,5 صبر کنید

On • Вкл. • Увімкнено •  
تشغيل • روشن

Lights • Индикаторы • Индикатори • چراغها	Cause • Причина • السبب • علت	Solution • Решение • الحل • راه حل
		<p>➔ See <b>Loading Paper</b> on the front page. ➔ См. раздел <b>Загрузка бумаги</b> на первой странице. ➔ Див. розділ <b>Завантаження паперу</b> на першій сторінці.</p> <p>انظر <b>حميل الورق</b> في الصفحة الامامية. به قسمت قرار دادن کاغذ در صفحه جلوی دستگاه مراجعه کنید.</p>
		<p>Prepare a new ink cartridge. Приготовьте новый картридж. Підготуйте новий картридж.</p> <p>جهیز خرطوشه حبر جدید. یک کارتریج جوهر جدید تهیه کنید.</p>
		<p>➔ See <b>Replacing Ink Cartridges</b> on the front page. ➔ См. раздел <b>Замена чернильных картриджей</b> на первой странице. ➔ Див. розділ <b>Заміна чорнильних картриджів</b> на першій сторінці.</p> <p>انظر استبدال <b>خراطيش الحبر</b> في الصفحة الامامية. به قسمت تعویض کارتریجهای جوهر در صفحه عنوان مراجعه کنید.</p>
		<p>If the light is still on or flashing after you replace the cartridge, try the procedure on the right. Если индикатор все еще продолжает гореть или мигать после замены картриджа, то выполните процедуру, показанную справа. Якщо після заміни картриджа індикатор далі світиться чи мерехтить, спробуйте зробити те ж саме справа.</p> <p>إذا ظل المصباح مضاءً أو وامضًا بعد استبدال الخرطوشة، فحاول اتباع الإجراء الموضح جهة اليسار. در صورتیکه پس از تعویض کارتریج، چراغ همچنان روشن است و با چشمک می زند، مانند شکل روبرو عمل کنید.</p>
Other lights off Остальные индикаторы не горят Индикатори не горять	Sleep mode Спящий режим Слячий режим	<p>Press any button except the  button to wake the product. Нажмите на любую кнопку, кроме , чтобы вернуться в рабочее состояние. Щоб перевести продукт в активний режим, натисніть будь-яку кнопку, крім .</p> <p>اضغط على أي زر فيما عدا الزر  لتنشيط المنتج. برای روشن کردن مجدد دستگاه، هر کدام از دکمه ها بجز دکمه  را فشار دهید.</p>
		<p>➔ If the paper is not ejected, try the procedures below. ➔ Если бумага не выводится, попробуйте сделать следующее. ➔ Якщо папір не виходить із принтера, спробуйте виконати описану нижче процедуру.</p> <p>في حالة عدم خروج الورق حاول الإجراء أدناه. اگر کاغذ بیرون نیامد، روش های زیر را دنبال کنید.</p>
		<p>Turn off • Выключите • Вимкніть • إيقاف التشغيل • دستگاه را خاموش کنید</p>
		<p>Turn off • Выключите • Вимкніть • إيقاف التشغيل • دستگاه را خاموش کنید</p>
All lights flashing Мигают все индикаторы Блимають усі індикатори		<p>Turn off the printer. Open the scanner unit and remove the paper. Then turn the printer back on. If the error does not clear, contact your dealer. Выключите принтер. Откройте сканер и извлеките бумагу. Затем снова включите принтер. Если ошибка не исчезла, то обратитесь в сервисный центр. Вимкніть принтер. Відкрийте блок сканера та вийміть папір і знов увімкніть принтер. Якщо помилка не зникає, зверніться до регіонального дилера.</p> <p>قم بإيقاف تشغيل الطابعة، افتح وحدة المسح الضوئية وقم بإزالة الورق. وبعد ذلك أعد تشغيل الطابعة. إذا لم يتم مسح رسالة الخطأ فاتصل بالموزع المحلي لديك. چاپگر را خاموش کنید، واحد اسکنر را باز کنید و کاغذ را بیرون بیاورید. سپس چاپگر را مجدداً روشن کنید. اگر خطا بر طرف نشد، با فروشنده تماس بگیرید.</p>
All lights on Все индикаторы горят Усі індикатори горять	Waste ink pad in the printer is saturated. Впитывающая чернила прокладка переполнена. Прокладка, що поглинає чорнила, переповнена.	<p>Contact your dealer to replace it. Обратитесь в сервисный центр по вопросу замены детали. Зверніться у сервісний центр з питань заміни деталей.</p> <p>اتصل بالموزع لاستبدالها. برای تعویض آن یا فروشنده تماس بگیرید.</p>

3 mm •  
3 mm •  
3 mm •  
3 میلی متر

Close the document cover tightly when you copy.  
При копировании, закрывайте крышку плотно.  
При копіюванні щільно закривайте кришку.

أغلق غطاء المستندات بإحكام عند النسخ.  
هنگام کپی پوشش اسناد را محکم ببندید.

Good printout  
Хороший отпечаток  
Хороший відбиток

نسخه مطبوعه جيٓا  
نسخه چاپ شده خوب

Banding  
Полосы  
Смуги

الشرائط  
نوارى

Faint  
Бледный отпечаток  
Блідий відбиток

باهنه  
کم رنگ

Colors missing  
Неправильные цвета  
Невірні кольори

بها ألوان مفضوٓة  
بعدم رنگ

### 1. Nozzle Check • Проверка дюз • Перевірка сопел •

فحص الفوهات • کنترل دهانه چاپ

Turn off •  
Выключите •  
Вимкніть •  
إيقاف التشغيل •  
دستگاه را خاموش کنید

Hold down the button and then press the button  
Удерживайте и нажмите

اضغط مع الاستمرار على الزر ثم اضغط على الزر   
دکمه را پایین نگاه داشته و سپس دکمه را فشار دهید

### 2. Print Head Cleaning •

Прочистка печатающей головки •  
Прочищення друкувальної голівки •  
تنظيف رأس الطابعة • تميز کردن هد چاپ

Try 1. Nozzle Check  
Выполните Проверку дюз  
Виконайте Перевірку сопел

حاول إجراء ١. فحص الفوهات  
١. کنترل دهانه چاپ

⬢ is off, Press for three seconds  
Когда ⬢ не горит, нажмите и удерживайте 3 с  
Значок ⬢ выключенный - Натисніть на три секунди

Flashing •  
Мигает •  
Merехtitiť •  
وميض •  
چشمک زن

Wait •  
Подождите •  
Зачекайте •  
انتظر •  
صبر کنید

On •  
Вкл. •  
Увімкнено •  
تشغيل •  
روشن