

## FALCON PRO (для Windows XP)

Программное обеспечение для изменения списка поддерживаемых автомобилей в адаптерах цифровой шины

### FALCON CAN-02 ver. 4.1

#### **ВВЕДЕНИЕ и НАЗНАЧЕНИЕ:**

Спасибо за Ваш выбор. Программное обеспечение FALCON PRO позволяет оперативно изменить назначение любого адаптера цифровой шины FALCON CAN-02 ver. 4.1. Например, Вы имеете адаптер FALCON CAN-02 ver. 4.1, предназначенный для работы с автомобилями FORD, но возникла необходимость установки доп. оборудования на CHRYSLER SEBRING. Нет проблем! Используя данную программу, стандартный адаптер K-LINE и сайт <http://www.mega-f.ru/download/>, Вы меняете назначение имеющегося у Вас FALCON CAN-02 ver. 4.1 на работу с требуемой маркой автомобиля (в данном примере CHRYSLER SEBRING). с предоставляется бесплатно и свободно распространяется. Программа занимает мало места на диске (250кБ), не требует инсталляции, не имеет требований к ресурсам, имеет минимум органов управления и интуитивно понятный интерфейс. Файлы доступные для скачивания с <http://www.mega-f.ru/download/> упакованы в ZIP архивы и содержат инструкции с назначением выводов FALCON CAN-02 ver. 4.1 и рекомендациями по поиску CAN шин в автомобилях.

**Внимание! Программа свободно распространяется (FREE WARE), разработчик в лице компании «МЕГА-Ф» имеет право вносить изменения в программу без каких-либо ограничений. Ваши пожелания или предложения по улучшению FALCON PRO присылайте по адресу [support@mega-f.ru](mailto:support@mega-f.ru).**

#### **Внимание!**

**Разработчик в лице компании «МЕГА-Ф» не будет отвечать ни за какие потери и/или искажения данных, любую упущенную выгоду в процессе использования (правильного или неправильного) и/или не использования программы.**

**Вы устанавливаете программу по своему желанию, никто Вас к этому не принуждает.**

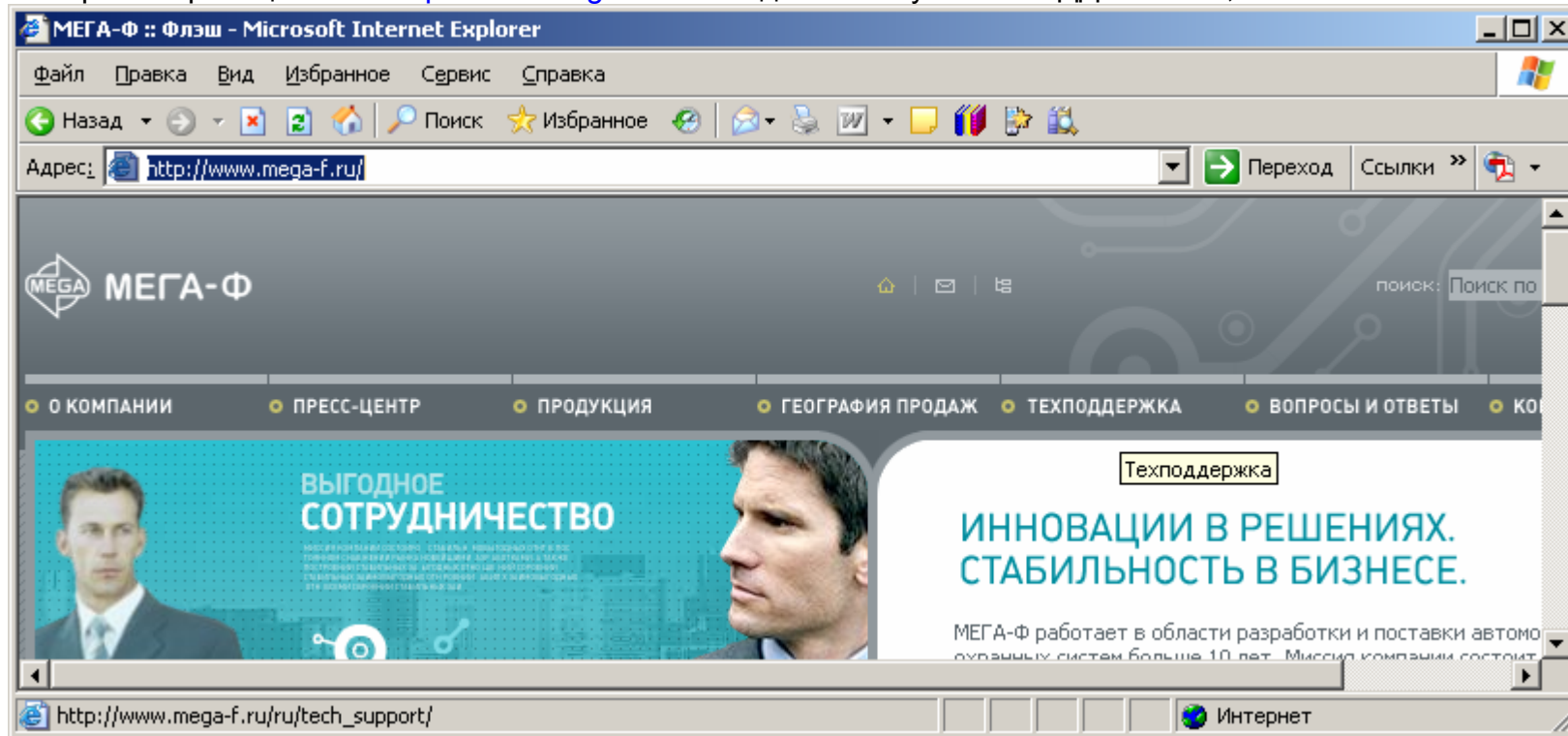
**Вы имеете право создавать копии программы "FALCON PRO" в неограниченном количестве, распространять программу на любых носителях (магнитных, оптических и т.д.), но Вы не имеете право получать денежное вознаграждение за такое распространение, превышающее стоимость носителя, на котором распространяется программа.**

**Обновления программы производятся по инициации компании «МЕГА-Ф» на сайте [www.mega-f.ru](http://www.mega-f.ru).**

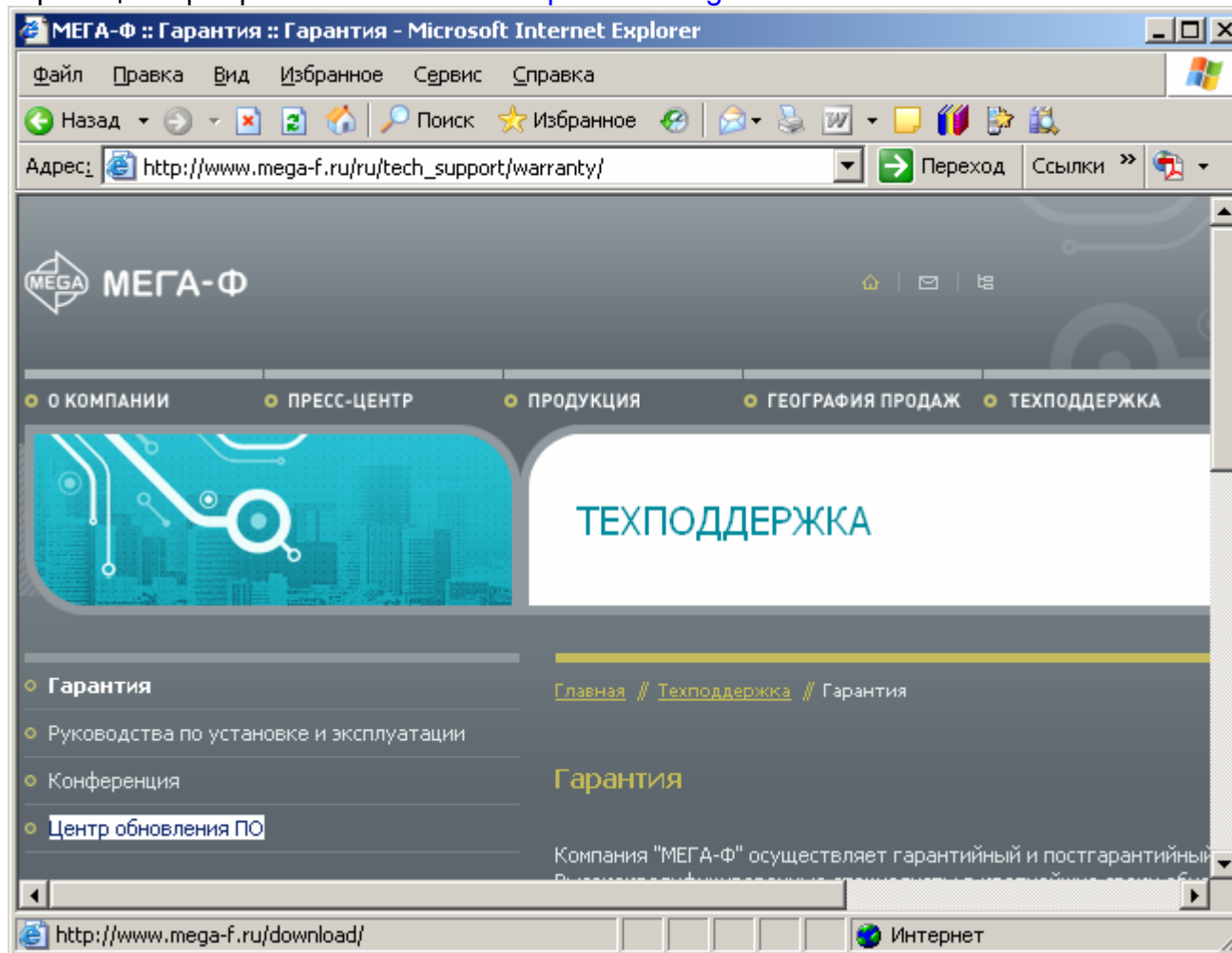
**Если Вы не согласны хотя бы с одним положением, описанным выше, Вы должны удалить файл программы " FALCON PRO" со своих устройств хранения информации и отказаться от дальнейшего использования программы " FALCON PRO ".**

## ПОЛУЧЕНИЕ ПРОГРАММЫ С САЙТА

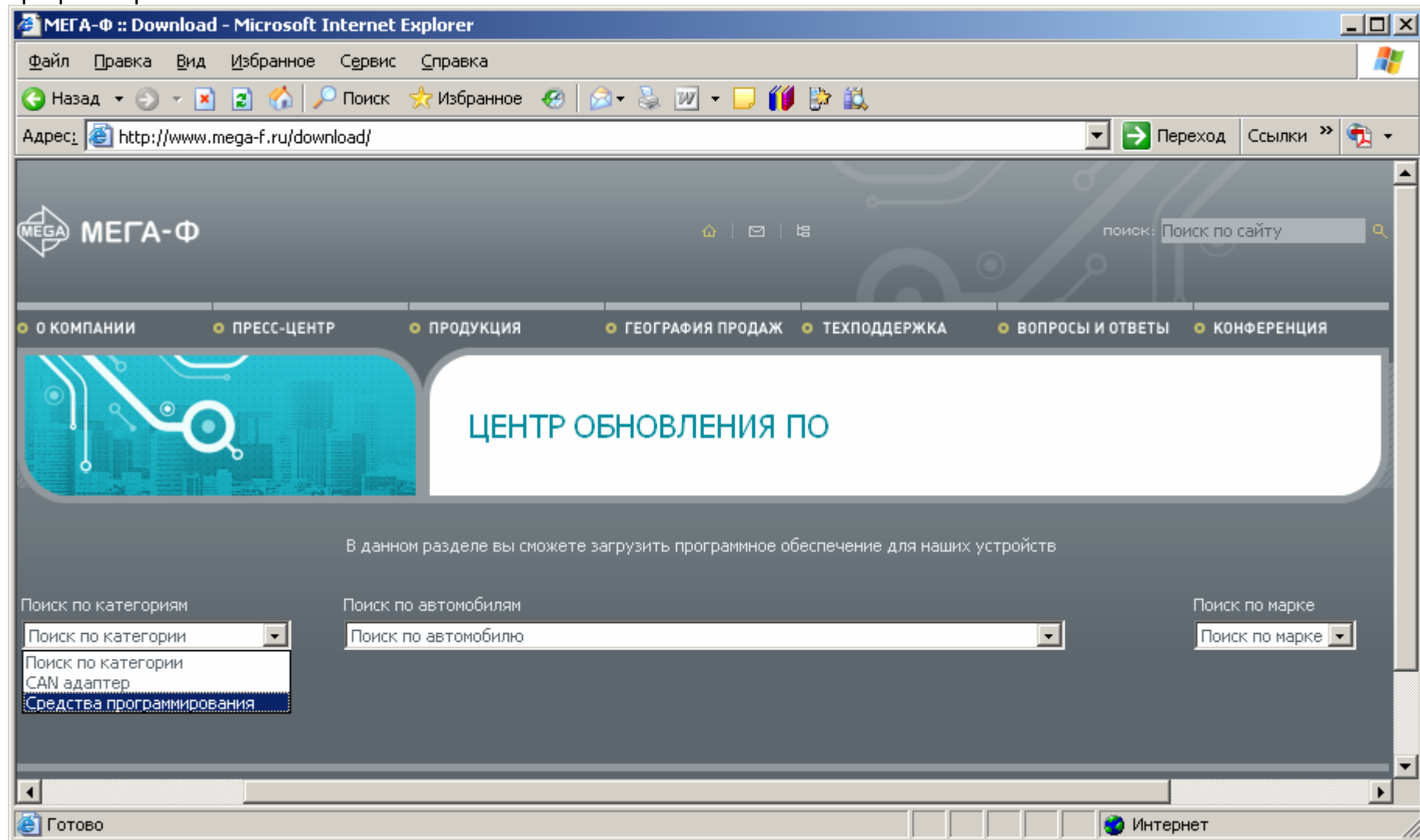
На первой странице сайта <http://www.mega-f.ru/> находим ссылку «ТЕХПОДДЕРЖКА», «кликаем» на неё левой кнопкой мыши.



Попадаем на страницу «ТЕХПОДДЕРЖКА» [http://www.mega-f.ru/ru/tech\\_support/warranty/](http://www.mega-f.ru/ru/tech_support/warranty/) и находим ссылку в левой части страницы «Центр обновления ПО» <http://www.mega-f.ru/download/>



На странице «Центр обновления ПО» <http://www.mega-f.ru/download/> в окне поиска «Поиск по категориям» выбираем «Средства программирования»



Попадаем на страницу с таблицей, содержащей средства программирования

MEGA-Ф :: Download - Microsoft Internet Explorer

Файл Правка Вид Избранное Сервис Справка

Назад Поиск Избранное

Адрес: <http://www.mega-f.ru/download/> Переход Ссылки

## ЦЕНТР ОБНОВЛЕНИЯ ПО

В данном разделе вы сможете загрузить программное обеспечение для наших устройств

Поиск по категориям: Средства программирования

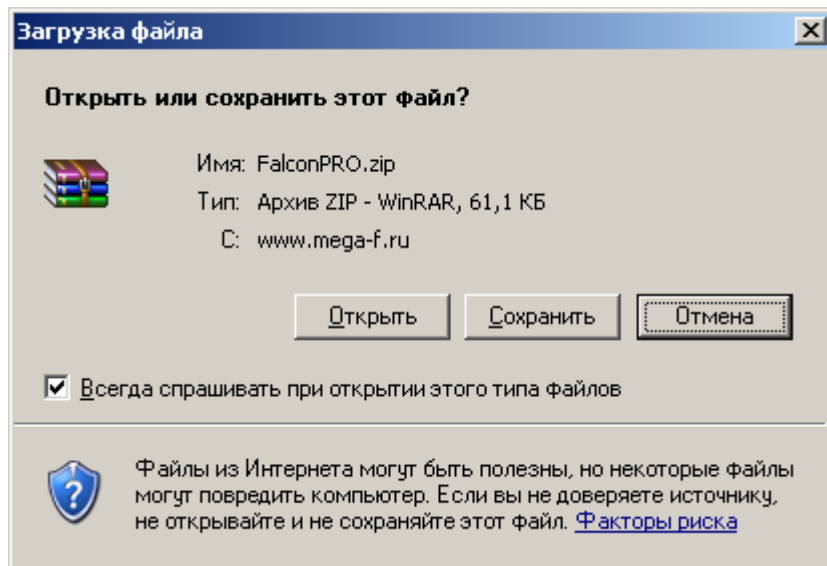
Поиск по автомобилям: Поиск по автомобилю

Поиск по марке: Поиск по марке

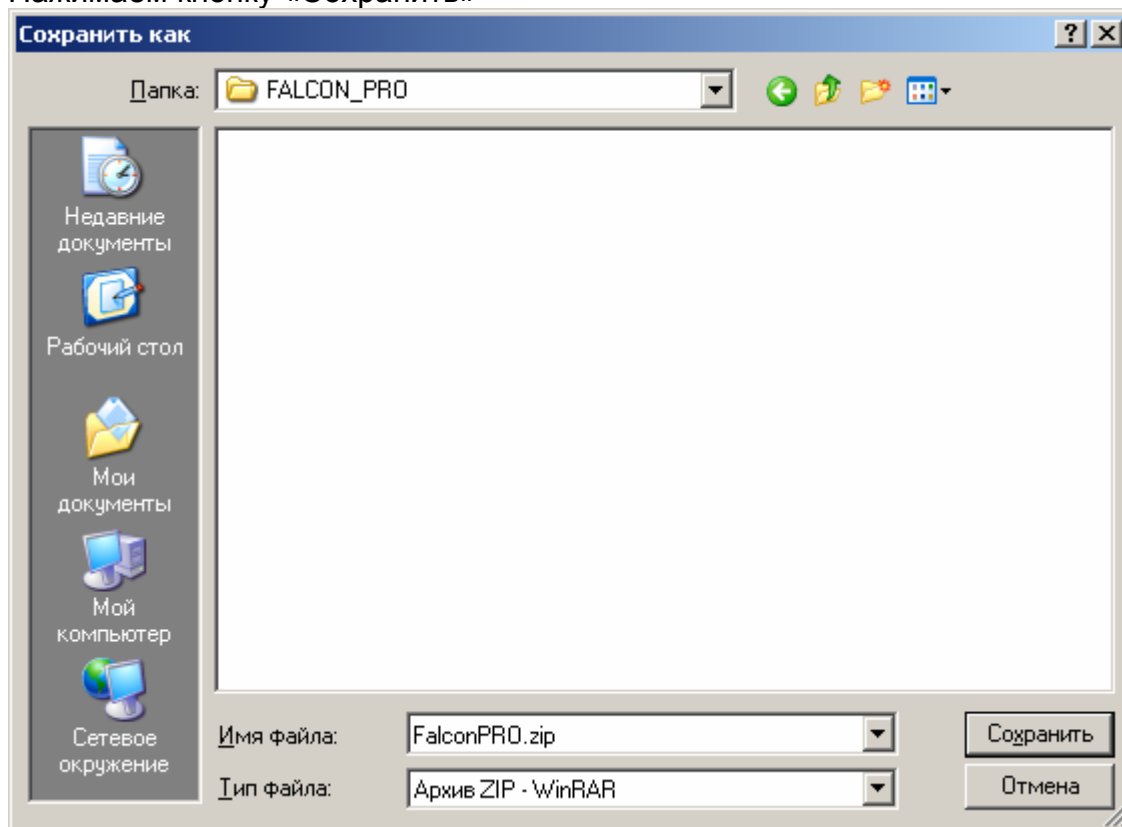
| Категория                 | Марка  | Модель  | Версия   | Дата       | Имя Файла           | Размер   | Примечание   |
|---------------------------|--------|---------|----------|------------|---------------------|----------|--|
| Средства программирования | FALCON | PRO     | ver. 4.1 | 2008-05-07 | FalconPRO.zip       | 61.10Kb  | Программа для изменения содержимого FALCON CAN-02 ver 4.1. Для работы необходим любой адаптер K-LINE к PC. Тестировалась с WIN XP, установка не требуется. |
| Средства программирования | FALCON | KL-1PRO |          | 2008-05-07 | FTDI_USB_Driver.zip | 386.65Kb | Драйвер виртуального COM для FTDI под WIN XP   |

Готово Интернет

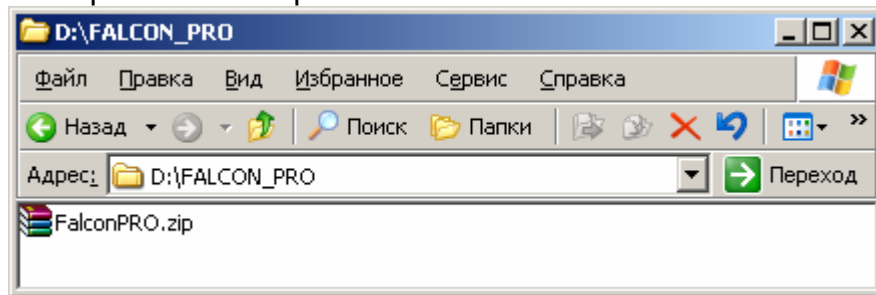
Левой кнопкой мышки «кликаем» на требуемой строке и сохраняем файл на диске. В указанном примере это первая строка.



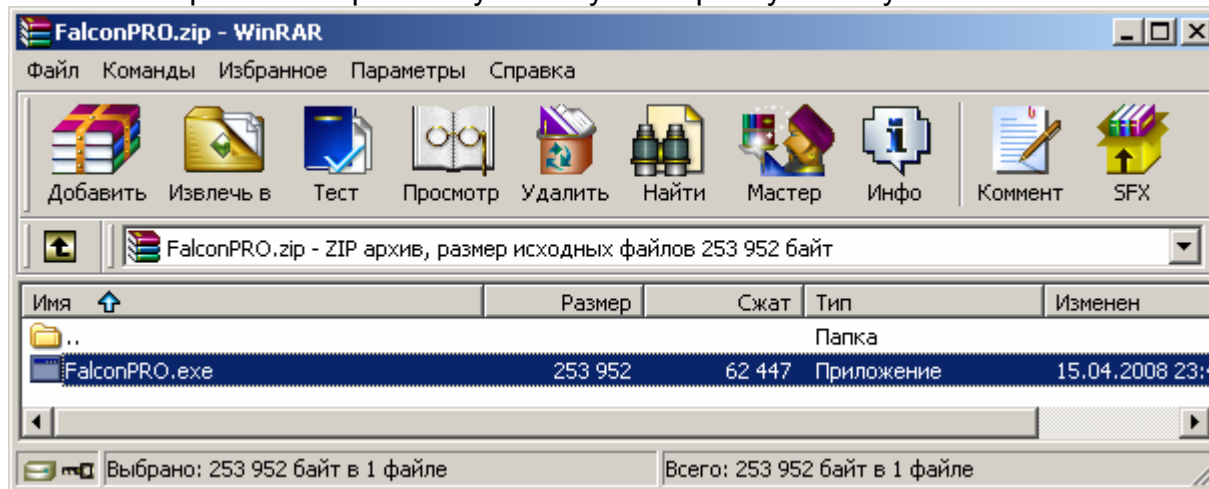
Нажимаем кнопку «Сохранить»

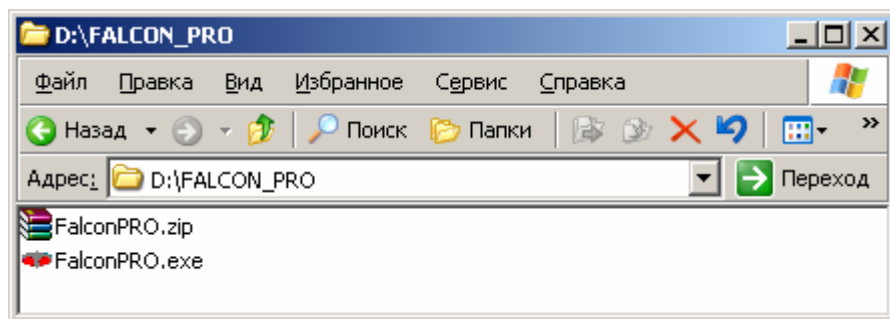
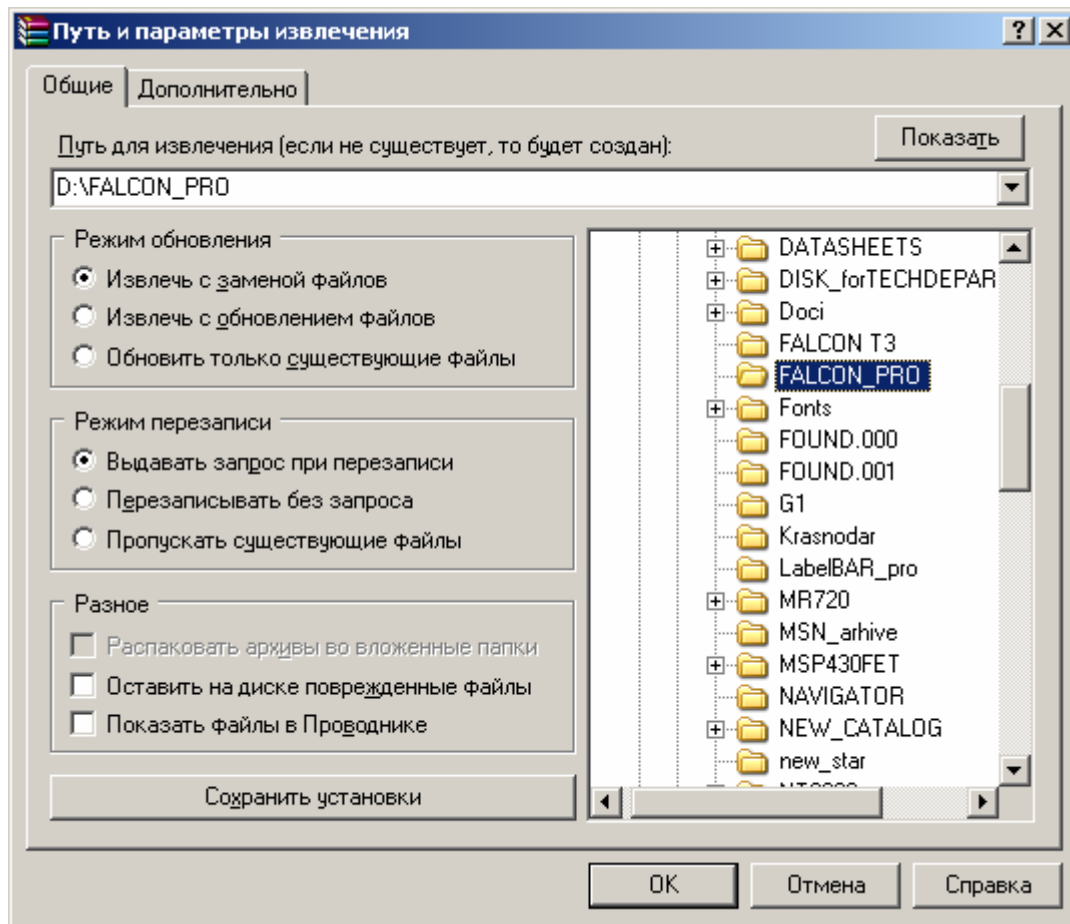


И сохраняем в выбранной нами папке.



Извлекаем файлы из архива в указанную выбранную папку

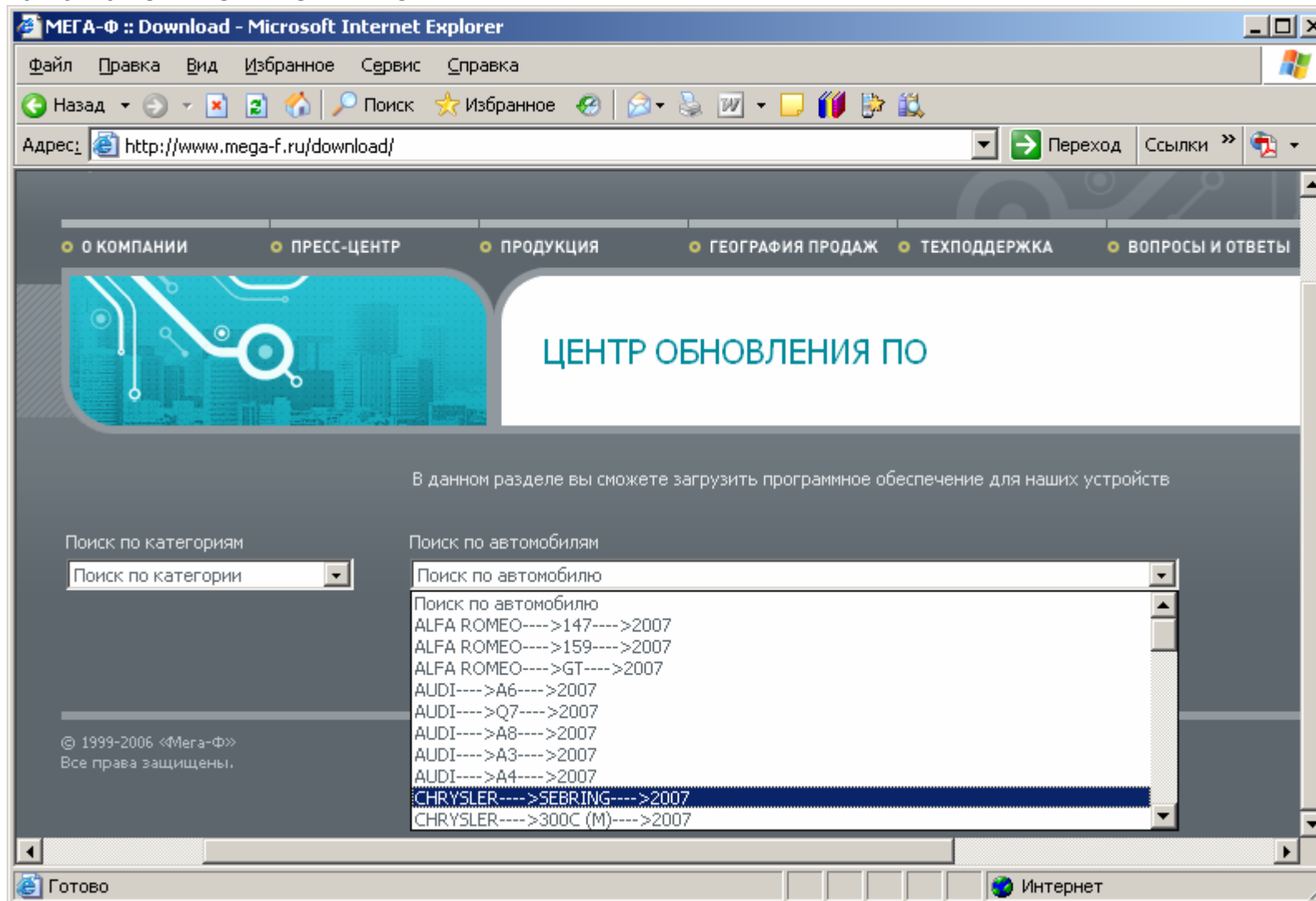




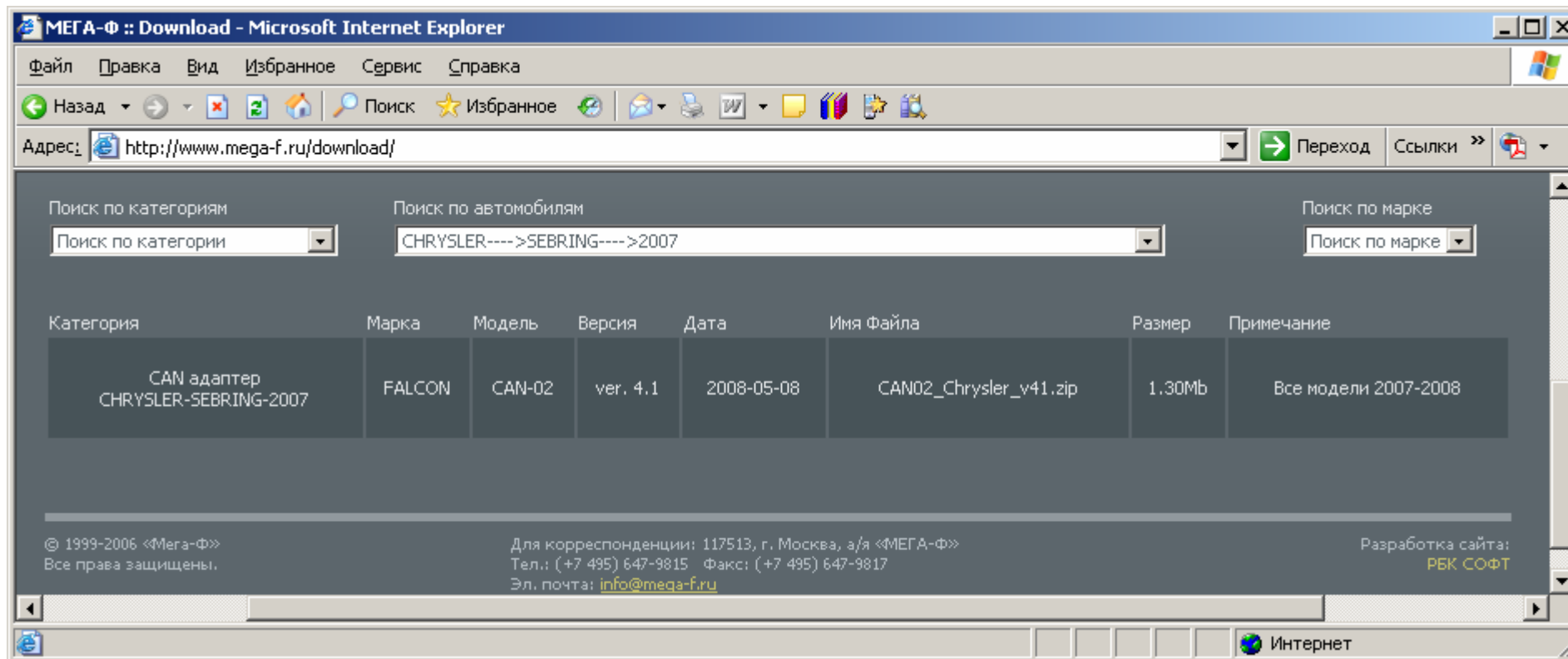
Теперь необходимо выбрать файл для загрузки внутрь модуля и переориентации модуля на работу с иным автомобилем.

## ПОИСК ФАЙЛА С ПРОГРАММОЙ ДЛЯ ОБНОВЛЕНИЯ (ЗАМЕНЫ) ТИПА АВТОМОБИЛЯ В FALCON CAN-02 VER. 4.1

На странице «Центр обновления ПО» <http://www.mega-f.ru/download/> в окне поиска «Поиск по автомобилям» выбираем нужное нам авто «CHRYSLER SEBRING»



Получаем ссылку на нужный файл



И сохраняем его аналогично файлу программы

## ПОДКЛЮЧЕНИЕ K-LINE К FALCON CAN-02

При смене П/О в FALCON CAN-02 используется 3 провода в разъёме CN1:

**Контакт №3** Серый или голубой провод - K-line (при установке на авто его соединить с массой)

**Контакт №4** Чёрный провод - масса

**Контакт №5** Красный - Питание от 8 до 18 вольт (любой, можно нестабилизированный источник постоянного тока с током более 50 мА, в том числе и батарейку типа "Крона")

Остальные провода никак не влияют на процесс.



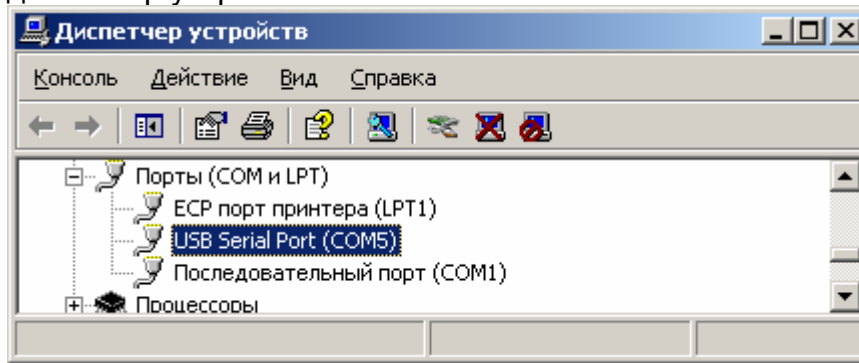
K-LINE адаптер имеющийся у Вас в наборе любого диагностического оборудования подключается к среднему выводу (вывод №3 - голубой провод или серый) разъёма CN1 FALCON CAN-02.

### **ВНИМАНИЕ!**

- 1. Массу K-LINE адаптера надо будет соединить с массой FALCON CAN-02, если для питания устройстве используете разные источники. Иначе связи не будет вообще**
- 2. Если в Вашем K-Line адаптере нет нагрузочного резистора между выходом K-LINE и +12V, то придётся поставить его (любой резистор номиналом от 1 кОм до 47 кОм, всё равно хоть светодиодный пробник), иначе могут возникать ошибки во время программирования, особенно если провода между FALCON CAN-02 и K-Line адаптером длиной более 10 см. (K-LINE по сути это выход с открытым коллектором, который без нагрузки не работает)**
- 3. Надо иметь возможность отключать питание от FALCON CAN-02 т.к. окно программирования доступно в течение 10 сек. после каждой подачи питания**

## РАБОТА С ПРОГРАММОЙ

- 1) Подключаем K-LINE к PC и определяем на каком виртуальном COM port(y) он инициализирован (если USB), если COM обычный, то это COM 1 или COM2, как правило. Если адаптер USB, то должен быть установлен драйвер виртуального COM port (часто применяется FTDI). Можно точно определить виртуальный COM, взглянув в диспетчер устройств.



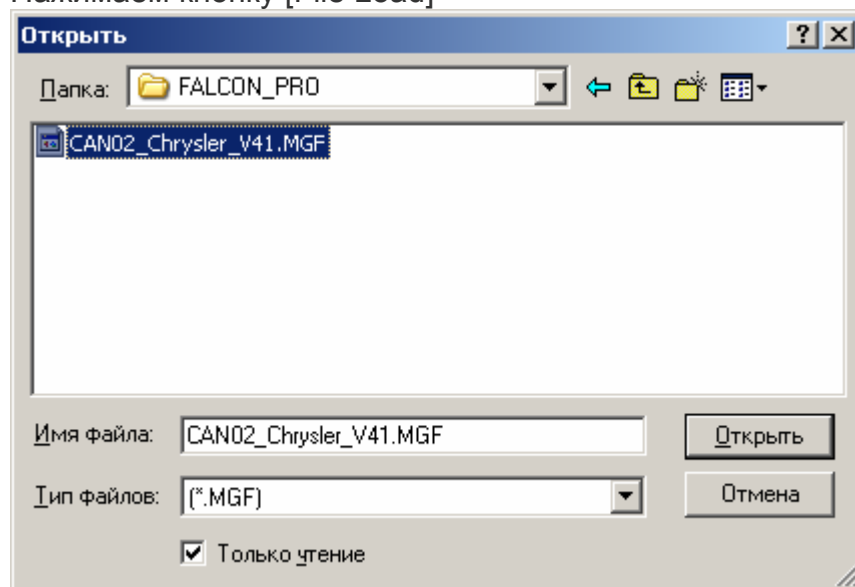
- 2) Запускаем окно программы. Запускаем файл FalconPRO.exe , при этом откроется окно программы.



- 3) Слева внизу есть надпись "COM(x) port number 1..9 : \_\_\_ " В светлом поле указываем номер порта на котором у Вас подключен Ваш адаптер K-Line



- 4) Нажимаем кнопку [File Load]



- 5) Открывается окно, в котором выбираем наш \*.MGF и жмём в [Открыть]

6) Путь к файлу и его название появляются над логотипом FALCON



7) Подключаем к адаптеру K-LINE блок FALCON CAN-02 (ver 4.1) и подаём питание (если требуется, у кого-то есть с преобразователем в +12В от USB "FALCON KL-1 PRO")

8) Нажимаем кнопку [Program] НЕ ПОЗЖЕ чем через 10 сек. после подачи питания на FALCON CAN-02, или подключения FALCON CAN-02 ver 4.1 разъёму USB-KLine адаптеру FALCON KL-1 PRO

