



Useful Phone Numbers

Help Line

Australia	+ 1-800-33-11-77
Canada	+ 1-800-665-4339
Europe	00-800-1810-1810

Fellowes

Australia	+ 61-3-8336-9700
Benelux	+ 31-(0)-76-523-2090
Canada	+ 1-905-475-6320
Deutschland	+ 49-(0)-5131-49770
España	+ 34-91-748-05-01
France	+ 33-(0)-1-30-06-86-80
Italia	+ 39-071-730041

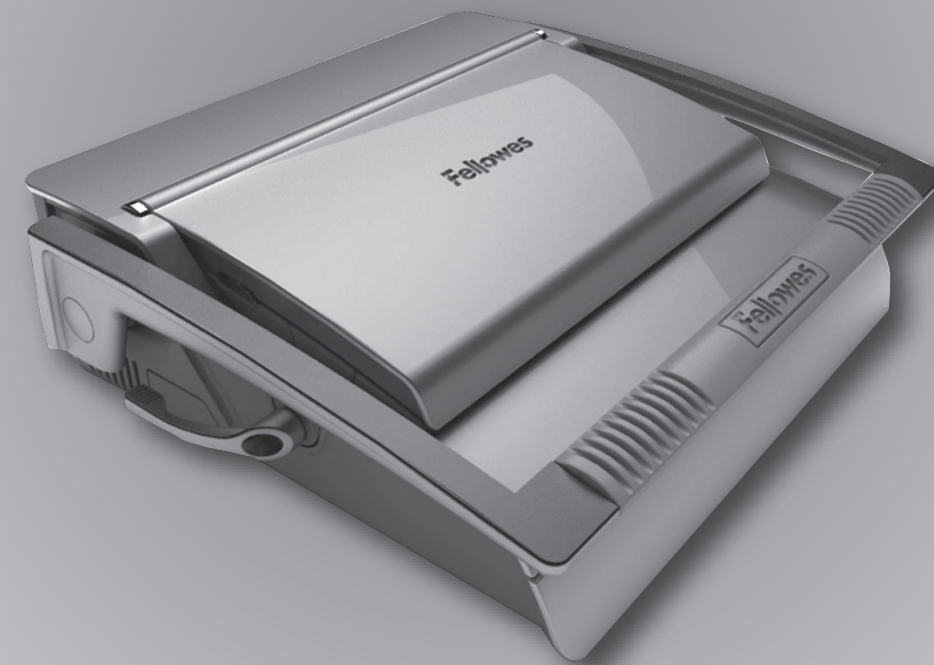
México	+ 1-800-234-1185
United States	+ 1-800-955-0959

Japan	+ 81-(0)-3-5496-2401
Korea	+ 82-2-3462-2884
Malaysia	+ 60-(0)-35122-1231
Polska	+ 48-(0)-22-771-47-40
Singapore	+ 65-6221-3811
United Kingdom	+ 44-(0)-1302-836836
United States	+ 1-630-893-1600



Premium Comb Binder

Galaxy 500



Please read these instructions before use.

Lire ces instructions avant utilisation.

Lea estas instrucciones antes de usarlo.

Diese Anleitungen vor Gebrauch genau durchlesen.

Prima dell'uso, si raccomanda di leggere questo manuale di istruzioni.

Dese instructies voor gebruik lezen.

Läs dessa anvisningar innan du använder apparaten.

Læs venligst denne vejledning før anvendelse.

Lue nämä ohjeet ennen käyttöä.

Vennligst les nøye igjennom denne bruksanvisningen før bruk.

Przed użyciem proszę zapoznać się z tą instrukcją.

Перед началом эксплуатации обязательно прочтите данную инструкцию.

Παρακαλείσθε να διαβάσετε αυτές τις οδηγίες πριν χρησιμοποιήσετε το προϊόν.

Kullanmadan önce lütfen bu talimatları okuyun.

Před použitím si přečtěte tyto pokyny.

Pred použitím si prečítajte tieto pokyny.

Kérjük, hogy használat előtt olvassa el az utasításokat!

Leia estas instruções antes da utilização.



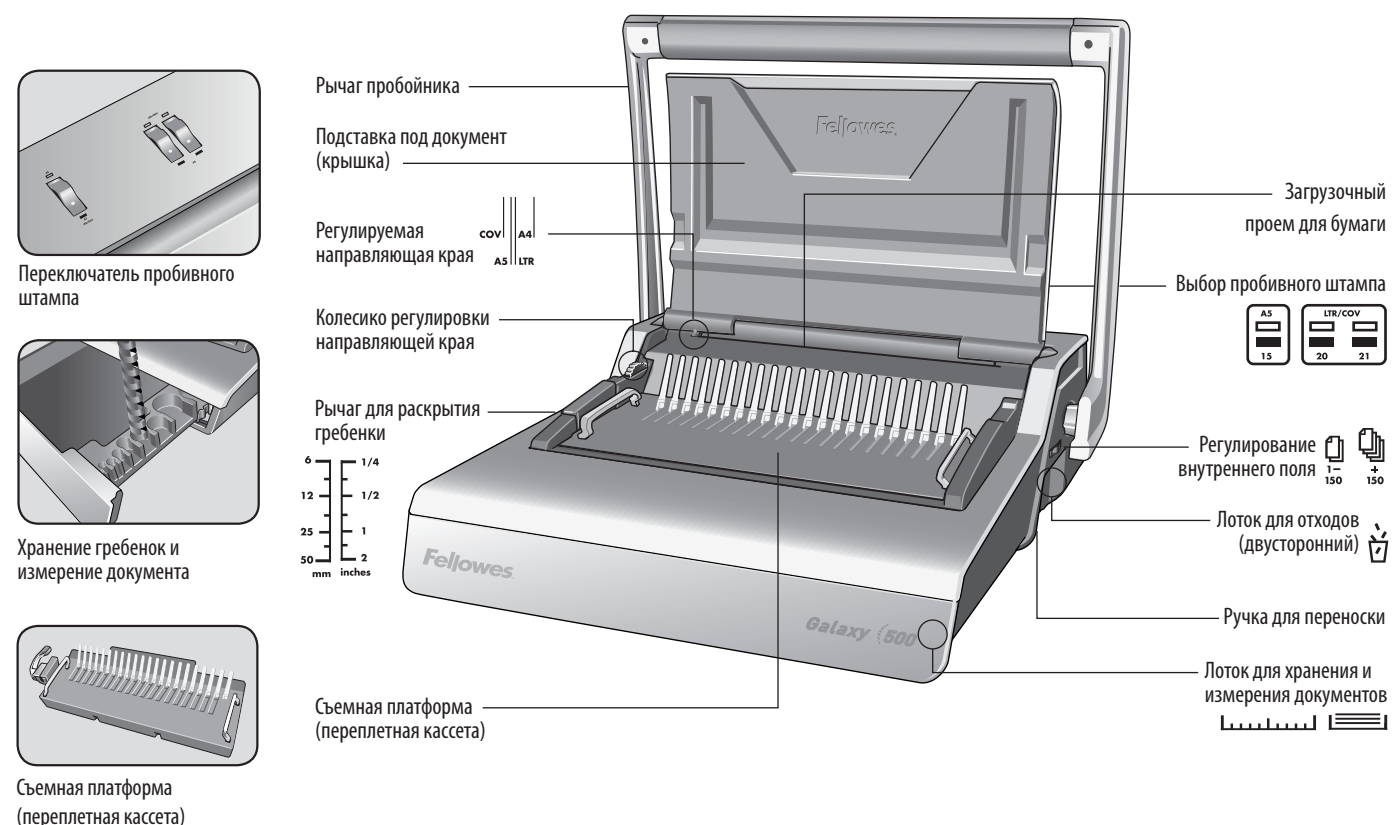
1789 Norwood Avenue, Itasca, Illinois 60143-1095 • USA • 630-893-1600

fellowes.com

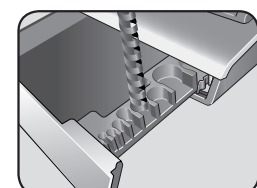
Australia	Canada	Deutschland	France	Japan	Polska	United Kingdom
Benelux	China	España	Italia	Korea	Singapore	United States

2007 Fellowes, Inc. Part No. 402894

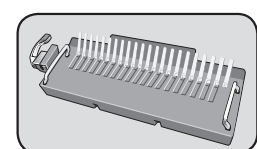
fellowes.com



Переключатель пробивного штампа



Хранение гребенок и измерение документа



Съёмная платформа (переплетная кассета)

ВОЗМОЖНОСТИ

Максимальное количество пробиваемых листов

Листы бумаги	
70-80 г	25 листов
Прозрачные обложки	
100-200 микрон	4 листа
200+ микрон	3 листа
Другие стандартные обложки	
160-270 г	4 листа
270+ г	3 листа
Брошюрование	
Макс. размер гребенки	51 мм
Макс. размер документа (80 г)	с. 500 листов

Технические данные

Размер бумаги	A4, A5, US letter, US cover
Перфорационные отверстия	21
Съемные штампы	3 штампа (15, 20, 21)
Регулируемое внутреннее поле	Да - 2 позиции (мин. = 2,5 мм, макс. = 4,5 мм)
Шаг по пазам	14,28 мм
Регулируемая направляющая края	Да - вращающаяся
Емкость лотка для отходов	с. 3000 листов
Масса нетто	9,8 кг
Размеры (ДхШхВ)	530 x 450 x 165 мм

ВАЖНЫЕ ПРАВИЛА ТЕХНИКИ БЕЗОПАСНОСТИ — Прочтите перед использованием!



ВНИМАНИЕ

Пожалуйста, прочтите перед использованием. Пожалуйста, сохраните для использования в будущем

При пробивке отверстий;

- всегда устанавливайте устройство на устойчивую поверхность
- перед пробивкой окончательных документов проверьте устройство и отрегулируйте его на ненужных листах бумаги
- перед пробивкой удалите скрепки и другие металлические предметы
- никогда не превышайте указанную максимальную производительность

При брошюровании;

- съемная платформа для брошюрования может использоваться отдельно от перфоратора
- всегда устанавливайте съемную платформу для брошюрования на устойчивую поверхность

Держите устройство вдали от источников тепла и воды.

Не открывайте и не пытайтесь ремонтировать устройство.

DIAMETER AF RINGRYG & DOKUMENTSTØRRELSER

Diameterstørrelse af ringryg

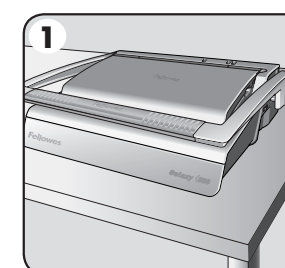
mm		tommer		antal ark	Indstil rygmargen
6 mm	1/4"	2-20			
8 mm	5/16"	21-40			
10 mm	3/8"	41-55			
12 mm	1/2"	56-90			
16 mm	5/8"	91-120			
18 mm	11/16"	121-150			+150
22 mm	7/8"	151-180			
25 mm	1"	181-200			
32 mm	1 1/4"	201-240			
38 mm	1 1/2"	241-340			
45 mm	1 3/4"	341-410			
51 mm	2"	411-500			

Brug for hjælp?

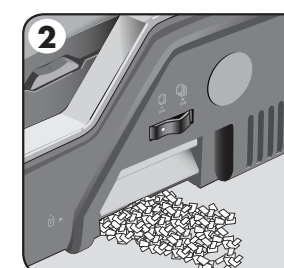
Kundeservice... www.fellowes.com

Lad vores eksperter hjælpe dig med at finde en løsning. Ring altid først til Fellowes før leverandøren kontaktes.

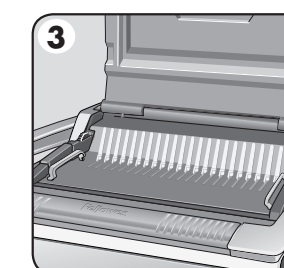
OPSÆTNING



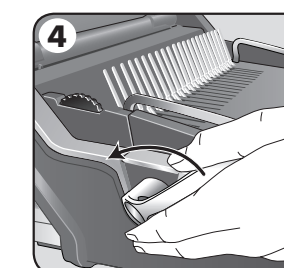
1. Kontrollér at maskinen står på en stabil flade.



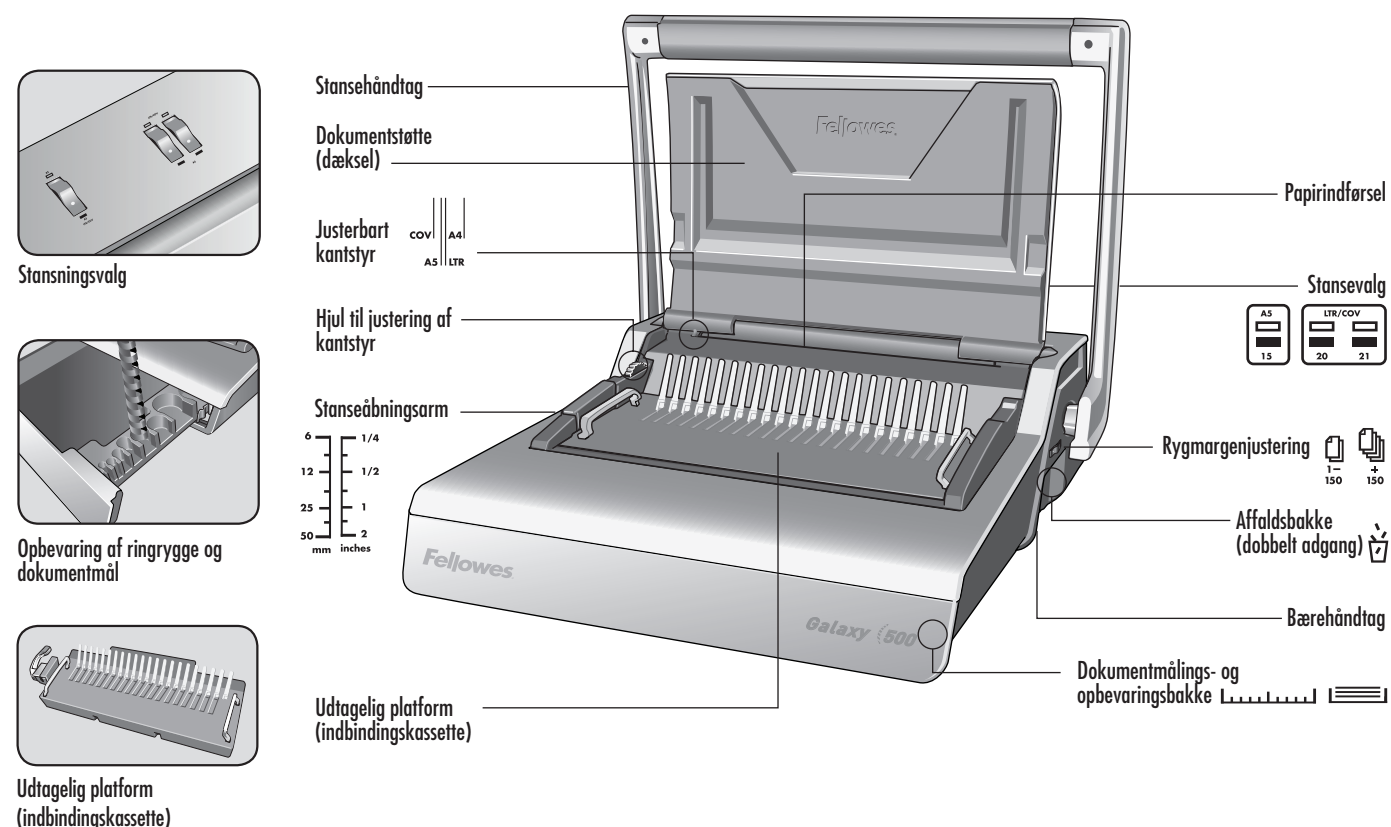
2. Sørg for at affaldsbakken er tom og korrekt monteret. Der er adgang til bakken fra både højre og venstre side. Bakken har en 'bristfunktion', som aktiveres, når affaldsbakken er overfyldt.



3. Se efter, at indbindingsplatformen er placeret rigtigt i maskinen.



4. Sørg for at stanseåbningsarmen er skubbet tilbage.



ДИАМЕТР ГРЕБЕНКИ И РАЗМЕРЫ ДОКУМЕНТА

Диаметры гребенок

мм		дюймы		количество листов	установка внутреннего поля
6	8	1/4"	5/16"	2-20	
8	10	5/16"	3/8"	21-40	
10	12	3/8"	1/2"	41-55	
12	16	1/2"	5/8"	56-90	
16	18	5/8"	1 1/16"	91-120	
18	22	1 1/16"	7/8"	121-150	+150
22	25	7/8"	1"	151-180	
25	32	1"	1 1/4"	181-200	
32	38	1 1/4"	1 1/2"	201-240	
38	45	1 1/2"	1 3/4"	241-340	
45	51	1 3/4"	2"	341-410	
51		2"		411-500	

KVALIFIKATIONER

Stansekapacitet

Papirark	
70-80 g	25 ark
Gennemsnitlige omslag	
100-200 mikroner	4 ark
200+ micron	3 ark
Andre standardomslag	
160-270 g	4 ark
270+ g	3 ark
Indbindingskapacitet	
Maks. ringrygstørrelse	51mm
Maks. dokument (80 g)	c. 500 ark

Tekniske data

Papirdimensioner	A4, A5, US letter, US cover
Stansehuller	21
Flytbare stansehoveder	3 hoveder (15, 20, 21)
Justerbar rygmarginalbredde	ja - 2 positioner (min = 2,5 mm, maks = 4,5 mm)
Notdeling	14,28 mm
Justerbar kantstyring	ja - roterende
Affaldsbakkekapacitet	c. 3000 ark
Nettovægt	9,8 kg
Størrelse (LxBxH)	530 x 450 x 165 mm

VIGTIGT SIKKERHEDSANVISNINGER – Læs før brug!



OBS.

Læs venligst før brug. Gem venligst til fremtidige opslag

Ved stansning;

- kontrollér altid at maskinen står på en stabil flade
- test stansning på kasserede ark og indstil maskinen før endelige dokumenter stanses
- fjern hæfteklammer og andre metalgenstande før stansning
- overskrid aldrig maskinens anførte ydelse

Ved indbinding;

- den udtagelige indbindingsplatform kan bruges separat fra stanseenheden
- se altid til, at den udtagelige indbindingsplatform sidder på en stabil overflade

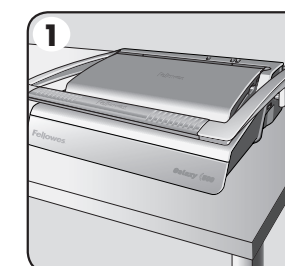
Hold maskinen væk fra varme- og vandkilder.

Forsøg aldrig at åbne eller på anden måde at reparere denne maskine.

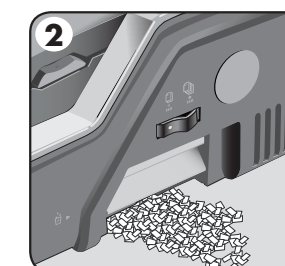
Нужна помощь?

Отдел обслуживания покупателей... www.fellowes.com
 Наши специалисты помогут вам найти решение проблем.
 Всегда связывайтесь с компанией Fellowes, прежде чем обратиться туда, где вы совершили покупку.

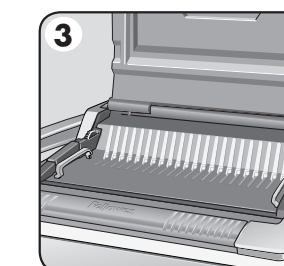
НАСТРОЙКА



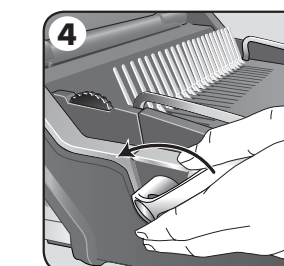
1. Всегда устанавливайте устройство на устойчивую поверхность.



2. Убедитесь, что поддон для отходов пуст и правильно установлен. Доступ к лотку можно получить как с левой, так и с правой стороны. Лоток имеет функцию выброса, которая срабатывает, когда сборник конфетти в перфораторе переполнен.

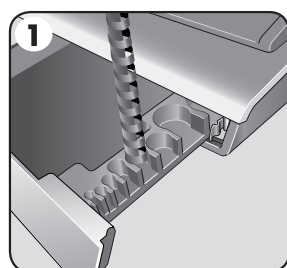


3. Убедитесь, что платформа для брошюрования расположена в устройстве правильно.

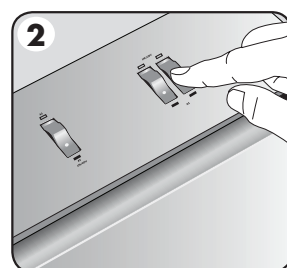


4. Убедитесь, что рычаг для раскрытия гребенки отведен назад.

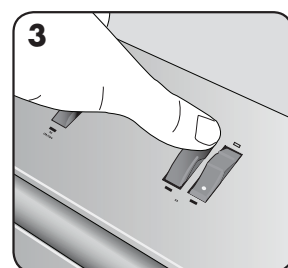
ПОРЯДОК БРОШЮРОВАНИЯ БРОШЮРОВАНИЕ ДОКУМЕНТА



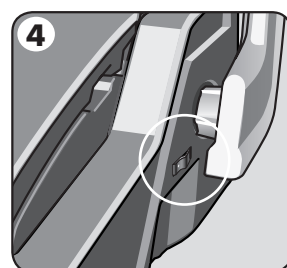
1. Выберите гребенку соответствующего диаметра из лотка для хранения гребенок.



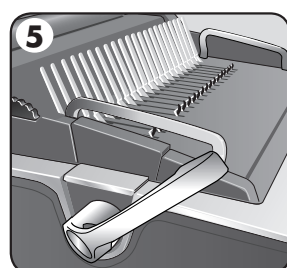
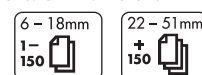
2. Выберите правильный профиль штампа для размера листа. Выберите соответствующие съемные штампы (отверстия 15, 20, 21).



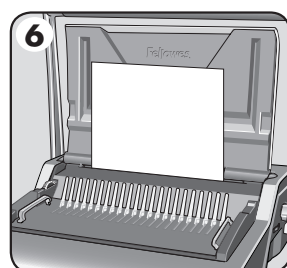
3. Для отмены перфорации нажмите выключатель с задней стороны. Проверьте перфорацию на листе бумаги.



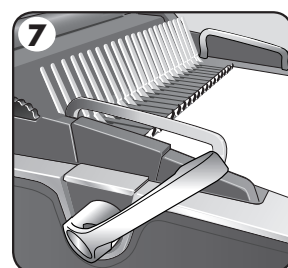
4. Выберите правильную глубину внутреннего поля на нескольких листах.



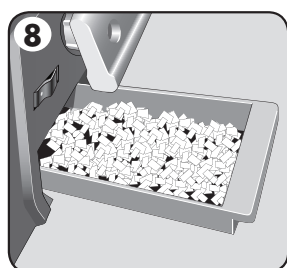
5. Вставьте пластиковую гребенку в открывающий механизм. Чтобы раскрыть гребенку, потяните рычаг вперед.



6. Чтобы проверить установки направляющих края, пробейте несколько ненужных листов.

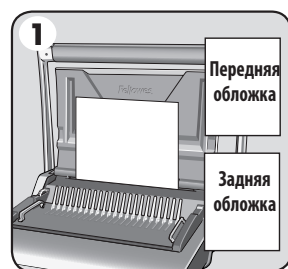


7. Наденьте пробитые листы непосредственно на раскрытую гребенку.

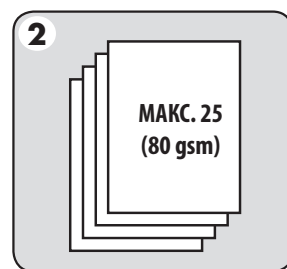


8. Регулярно опустошайте лоток - идеально, после каждого использования.

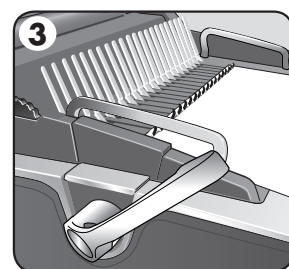
БРОШЮРОВАНИЕ ДОКУМЕНТА



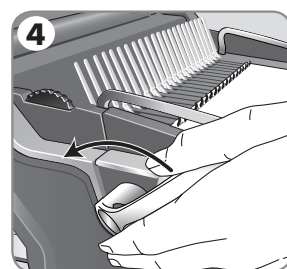
1. Сначала пробейте переднюю и заднюю обложки.



2. Пробивайте листы небольшими пачками, чтобы не перегружать устройство и пользователя.



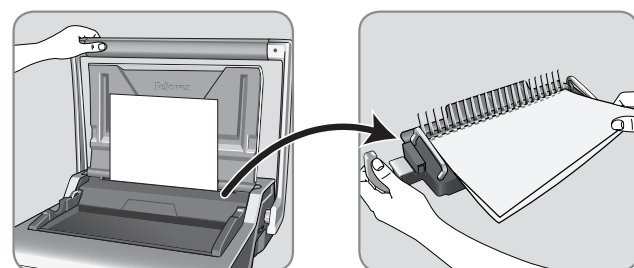
3. Загрузите пробитые листы непосредственно на раскрытую гребенку. Начните с передней обложки документа.



4. Когда все пробитые листы будут надеты на гребенку, толкните рычаг гребенки назад, чтобы закрыть гребенку и извлечь сброшюрованный документ.

СЪЕМНАЯ ПЛАТФОРМА ДЛЯ БРОШЮРОВАНИЯ

В устройстве Galaxy имеется уникальная переносная платформа для брошюрования. Платформу можно снять с основания и использовать на любой устойчивой поверхности для брошюрования документов в обычном порядке. Несколько пользователей могут работать одновременно. Платформа должна храниться в прошивной машине, когда не используется.



KORRIGERA ETT BUNDET DOKUMENT

Ytterligare ark kan läggas till eller plockas bort genom att öppna och stänga plastryggen enligt ovan.

TA BORT PAPPERSRESTER

Avfallsbrickan sitter under maskinen och kan nås från endera sidan. Töm brickan regelbundet för bästa resultat. Brickan ska tömmas efter var 50:e stansning för att säkerställa att stansen inte blir blockerad.

FÖRVARING

Sänk ned locket och stanshandtaget. Galaxy-plastryggsbindaren är konstruerad för att förvaras vågrätt på skrivbordet.

FELSÖKNING

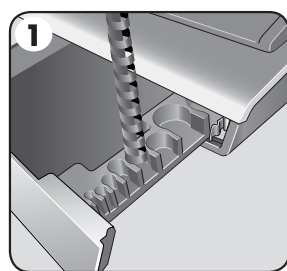
Problem	Orsak	Lösning
Stansade hål är inte centrerade	Sidoguiden är ej inställd	Justera marginalen tills dess att hålen är rätt
Maskinen stansar inte	Blockering	Kontrollera att avfallsbrickan är tom. Kontrollera att pappersöppningen inte är blockerad
Stanshålen är inte parallella med kanten.	Skräp har fastnat under stansknivarna	Ta en bit styv kartong och för in i pappersöppningen. För kartongbiten åt sidorna för att lossa pappersresterna och få dem att hamna i avfallsbrickan
Ofullständiga hål	Arken ligger inte rätt i förhållande till stansmönstret	Justera marginalläget och testa med stansrester tills det stämmer
Saknade hål	Valbara stansknivar har inte blivit valda	Kontrollera att rätt stansknivar har blivit valda för att stansa hål. För att välja en stanskniv, tryck ned valbrytaren framtill
Blad vänds inte i det bundna dokumentet	Den bakre marginalen är för stor för en liten ryg	Välj det mindre marginaldjupet för ryggar upp till 18 mm i diameter (2-150 ark). Välj det större marginaldjupet för ryggar som är större än 18 mm i diameter (151-500 ark)
Skadade hålkanter	Maskinen kan vara överbelastad	Stansa plastomslag med pappersark. Minska antalet ark i varje stansad sats
Avfallsbrickan läcker	Avfallsbrickan är ej korrekt insatt eller så har funktionen "överfull" aktiverats	Kontrollera att avfallsbrickan är tom och att funktionen "överfull" är stängd

VÄRLDSOMSFATTANDE GARANTI

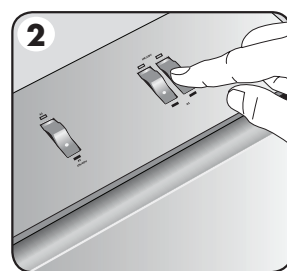
Fellowes garanterar i 2 år från inköpsdatumet att bindarens alla delar är utan defekter vad avser material och utförande. Garantin riktar sig till den ursprungliga konsumenten. Om någon del visar sig vara defekt under garantiperioden kommer den enda och uteslutande ersättningen att bli reparation eller en ersättningsprodukt enligt Fellowes val och kostnad motsvarande den defekta delen. Denna garanti gäller inte i vid missbruk, misskötsel eller oörtliten reparation. Alla underförstådda ansvarsförbindelser, innefattande säljbarhet eller lämplighet för något speciellt ändamål, begränsas härmed genom den tillämpliga garantiperioden som anges ovan.

Under inga omständigheter kan Fellowes hållas ansvarigt för följskador eller mellanliggande skador som kan tillskrivas denna produkt. Denna garanti ger dig specifika, juridiska rättigheter. Du kan ha andra juridiska rättigheter som skiljer sig från denna garanti. Termer och villkor samt varaktigheten för denna garanti gäller överallt utom där lagstiftningen föreskriver andra begränsningar eller villkor. För mer detaljerad information eller för att erhålla service under denna garanti, kontakta oss eller din återförsäljare.

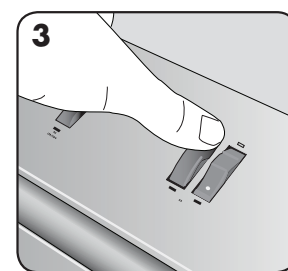
BINDNING STEG FÖR STEG DOKUMENTBINDNING



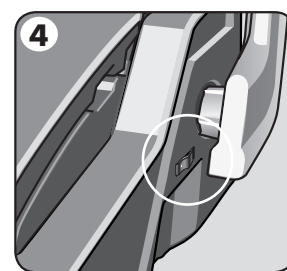
1. Välj rätt ryggdiameter med hjälp av förvaringsbrickan.



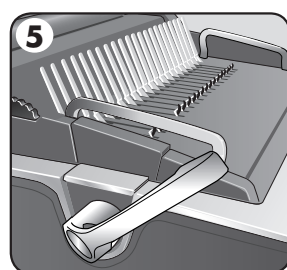
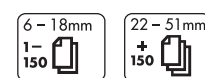
2. Välj rätt stansprofil för bladstorleken. Välj lämpliga justerbara stansknivar (med 15, 20, 21 hål).



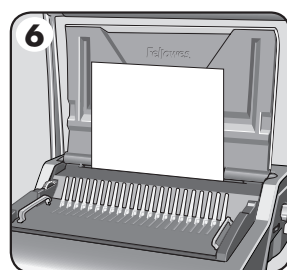
3. Om du vill avbryta en stansning, tryck ned kontakten på baksidan. Stansa ett ark på prov.



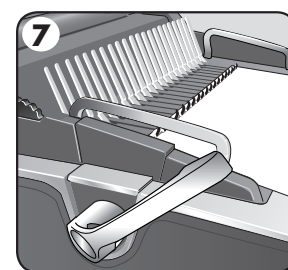
4. Välj rätt marginaldjup bak till för antalet ark.



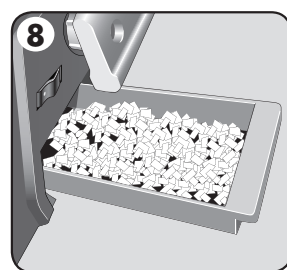
5. Sätt i plastryggen. Dra i öppningsspaken för att öppna plastryggen.



6. Testa med stansrester för att kontrollera marginalläget.

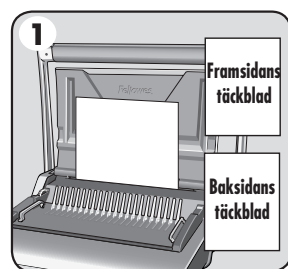


7. Ladda de stansade arken direkt in i den öppna plastryggen.

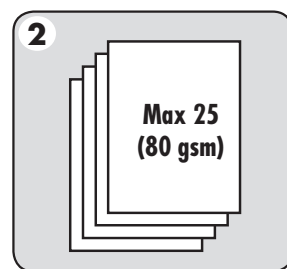


8. Töm avfallsbrickan regelbundet - helst efter varje användning.

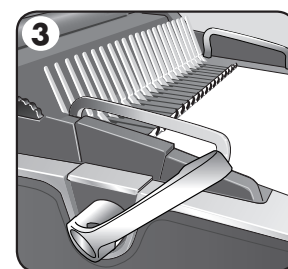
DOKUMENTBINDNING



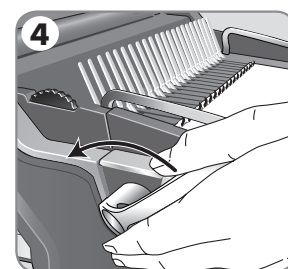
1. Stansa främre och bakre täckbladen först.



2. Stansa arken i omgångar med få ark i varje för att inte överbelasta maskinen eller användaren.



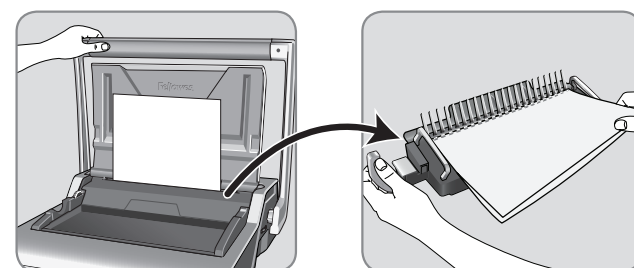
3. Ladda de stansade arken direkt in i den öppna plastryggen. Börja framifrån i dokumentet.



4. När alla stansade ark finns i ryggen, trycker man plastryggsspaken bakåt för att stänga ryggen. Ta ut det färdiga dokumentet.

FLYTTBAR BINDINGSPLATTFORM

Galaxy har en unik, flyttbar bindingsplattform. Plattformen kan lyftas upp från basen och användas på ett stabilt underlag för att binda dokument med normalt bindningsförfarande. Den gör även att olika användare kan arbeta tillsammans. När den inte används ska plattformen förvaras säkert i stansmaskinen.



ИСПРАВЛЕНИЕ СБРОШЮРОВАННОГО ДОКУМЕНТА

В любое время можно добавить дополнительные листы или удалить лишние, открыв и снова закрыв гребенку, как описано выше.

УДАЛЕНИЕ БУМАЖНЫХ ОТХОДОВ

Лоток для отходов расположен под машиной, доступ к нему осуществляется с каждой стороны. Для достижения наилучших результатов регулярно очищайте лоток. Во избежание застревания отходов лоток следует опустошать после каждых 50 операций.

ХРАНЕНИЕ

Опустите крышку и рычаг пробойника. Переплетное устройство Galaxy предназначено для хранения на столе в горизонтальном положении.

УСТРАНЕНИЕ НЕПОЛАДОВ

Проблема	Причина	Решение
Пробитые отверстия расположены не по центру	Не установлена направляющая края	Отрегулируйте направляющую края, пока отверстия не будут расположены правильно
Устройство не пробивает отверстия	Застревание	Убедитесь, что поддон для отходов пуст. Убедитесь, что загрузочный проем не забит бумажными отходами
Отверстия не параллельны краю бумаги	Под режущими инструментами застрял мусор	Возьмите твердую картонку и вставьте ее в загрузочный проем. Подвигайте картонку из стороны в сторону, чтобы вытолкнуть оставшиеся отходы в поддон
Отверстия пробиты не до конца	Листы не выровнены в соответствии со схемой отверстий	Отрегулируйте направляющую края и проверьте установки на ненужных листах бумаги
Некоторые отверстия не пробиты	Не выбраны штампы для пробивки	Убедитесь в правильности выбора штампов для пробивки отверстий. Чтобы выбрать штамп, нажмите переключатель спереди
Листы сброшюрованного документа не переворачиваются	Внутреннее поле слишком большое для маленькой гребенки	Выберите меньшую глубину внутреннего поля для гребенок до 18 мм в диаметре (2-150 листов). Выберите большую глубину внутреннего поля для гребенок более 18 мм в диаметре (151-500 листов)
Края отверстий повреждены	Возможно, устройство перегружено	застреваниеПробивайте пластиковые обложки вместе с бумажными листами. Уменьшите количество одновременно пробиваемых листов
Отходы высыпаются из поддона	Неправильно установлен лоток для отходов или включена функция выброса	Убедитесь, что поддон для отходов пуст, а функция выброса выключена

ГАРАНТИЯ, ДЕЙСТВУЮЩАЯ ПОВСЕМЕСТНО

Компания Fellowes гарантирует отсутствие дефектов материалов или производственных дефектов всех деталей переплетного устройства на протяжении 2-х лет со дня приобретения первоначальным покупателем. Если в течение гарантийного срока будет обнаружен дефект какой-либо детали, вы имеете право только и исключительно на ремонт или замену, по усмотрению и за счет компании Fellowes, дефектной детали. Данная гарантия не действует в случае неправильной эксплуатации, несоблюдения правил пользования или неразрешенного ремонта. Настоящий документ ограничивает действие любой подразумеваемой гарантии, в том числе гарантии товарного состояния или пригодности для

использования в определенных целях, указанным выше соответствующим гарантийным сроком. Компания Fellowes ни при каких обстоятельствах не несет ответственность за любой косвенный ущерб, связанный с данным изделием. Данная гарантия дает вам определенные юридические права. У вас могут быть другие юридические права, отличающиеся от прав, указанных в этой гарантии. Продолжительность и условия данной гарантии действительны по всему миру, кроме тех стран, где местное законодательство может налагать иные ограничения или условия. Для получения более подробной информации или обслуживания по данной гарантии обратитесь в компанию Fellowes или к продавцу данного изделия.