



Useful Phone Numbers

Help Line

Australia	+1-800-33-11-77
Canada	+1-800-665-4339

Fellowes

Australia	+61-3-8336-9700
Benelux	+31-(0)-76-523-2090
Canada	+1-905-475-6320
Deutschland	+49-(0)-5131-49770
España	+34-91-748-05-01
France	+33-(0)-1-30-06-86-80
Italia	+39-071-730041

Europe	00-800-1810-1810
Mexico	+1-800-234-1185
United States	+1-800-955-0959

Japan	+81-(0)-3-5496-2401
Korea	+82-2-3462-2844
Malaysia	+60-(0)-35122-1231
Polska	+48-(0)-22-771-47-40
Singapore	+65-6221-3811
United Kingdom	+44-(0)-1302-836836
United States	+1-630-893-1600



Home Comb Binder

Starlet 90



Please read these instructions before use.

Veillez lire ces instructions avant utilisation.

Lea estas instrucciones antes del uso.

Bitte lesen Sie diese Anleitungen sorgfältig, bevor Sie das Gerät benutzen.

Prima dell'uso, si raccomanda di leggere questo manuale di istruzioni.

Gelieve deze instructies te lezen vóór gebruik.

Läs dessa instruktioner före användningen.

Læs venligst denne vejledning før anvendelse.

Lue nämä ohjeet ennen käyttöä.

Vennligst les nøye igjennom denne bruksanvisningen før bruk.

Przed użyciem proszę przeczytać instrukcję.

Προτού αρχίσετε να χρησιμοποιείτε το προϊόν, παρακαλείσθε να διαβάσετε αυτές τις οδηγίες.

Παρακαλείσθε να διαβάσετε αυτές τις οδηγίες πριν χρησιμοποιήσετε το προϊόν.

Kullanmadan önce lütfen bu talimatları okuyun.

Před použitím si přečtěte tyto pokyny.

Pred použitím si prečítajte tieto pokyny.

Használat előtt kérjük, olvassa el az alábbi utasításokat.

Leia estas instruções antes da utilização.

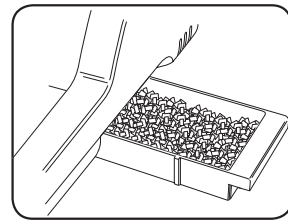
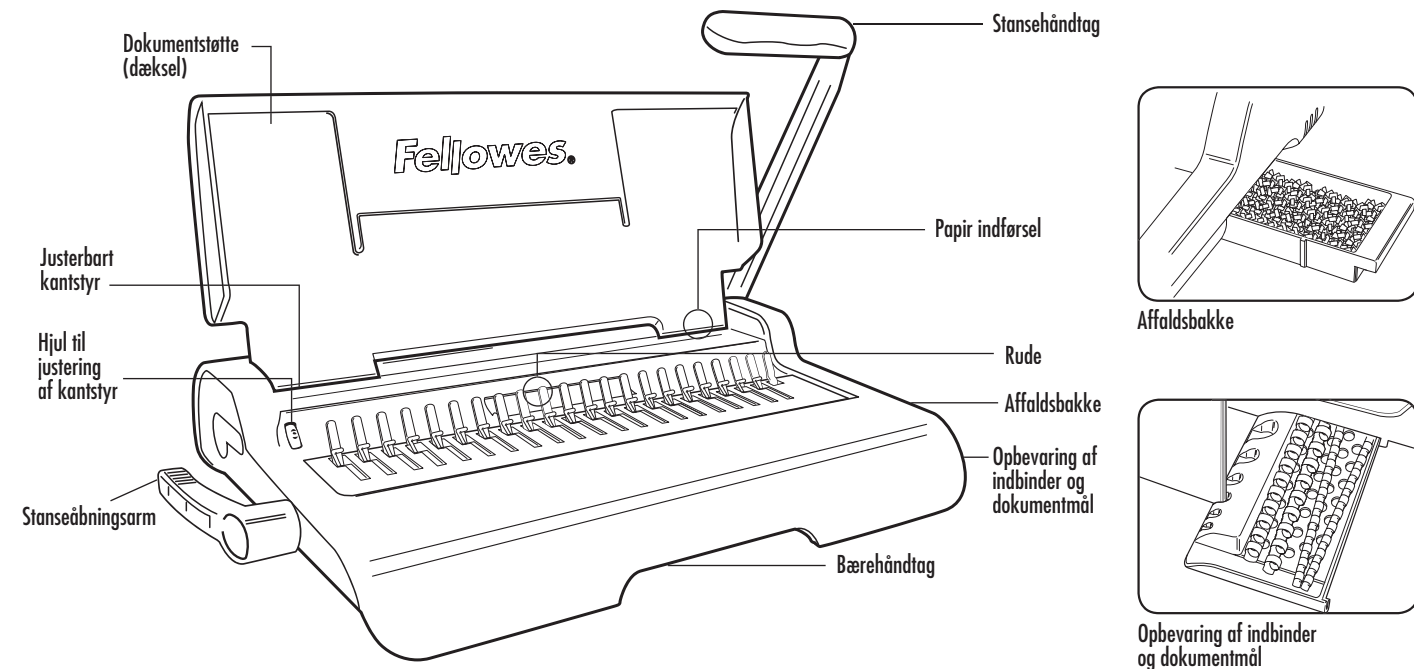


1789 Norwood Avenue, Itasca, Illinois 60143-1095 • USA • 630-893-1600

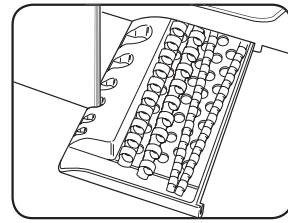
fellowes.com

Australia	Canada	Deutschland	France	Japan	Polska	United Kingdom
Benelux	China	España	Italia	Korea	Singapore	United States

DANSK



Affaldsbakke



Opbevaring af indbinder og dokumentmål

KVALIFIKATIONER

Stanskapacitet		Indbindingskapacitet	
Papirark		Maks. Ringrygstørrelse	12 mm
70-80 g	7 ark	Maks. dokument (80 g)	90 ark
Gennemsgtige omslag		Tekniske data	
100-200 mikroner / 4-8 mil	2 ark	Papirdimensioner	A4
200+ mikroner / 8+ mil	1 ark	Stansenoter	21
Andre standardomslag		Notdeling	14,28 mm
160-270 g	2 ark	Justerbart kantstyr	ja - roterende
270+ g	1 ark	Affaldsbakke-kapacitet	ca. 600 ark
		Nettovægt	4 kg
		Dimensioner (LxDxH)	450 x 250 x 80 mm

VIGTIGE SIKKERHEDSINSTRUKTIONER

⚠ OBS. Bør læses før anvendelse!

Gem venligst til fremtidige opslag.

Ved stansning:

- kontrollér altid at maskinen står på en stabil flade
- test stansning på kasserede ark og indstil maskinen før endelige dokumenter stanses
- fjern hæfteklammer og andre metalgenstande før stansning
- overskrid aldrig maskinens anførte ydelse

Brug for hjælp?

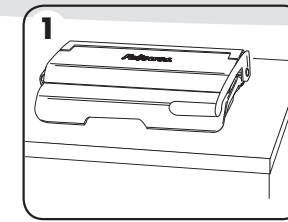
Kundeservice...
www.fellowes.com
Lad vores eksperter hjælpe dig med at finde en løsning. Ring altid først til Fellowes før leverandøren kontaktes.

DIAMETER AF RINGRYG & DOKUMENTSTØRRELSER

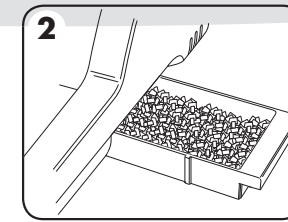
Diameterstørrelse af ringryg

mm	tome	sideantal
6	1/4	2-20
8	5/16	21-40
10	3/8	41-55
12	1/2	56-90

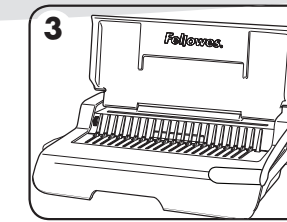
НАСТРОЙКА



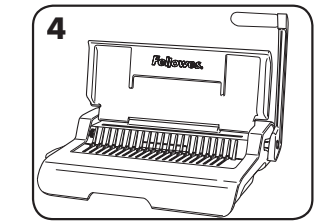
1. Всегда устанавливайте устройство на устойчивую поверхность.



2. Убедитесь, что поддон для отходов пуст и правильно установлен.

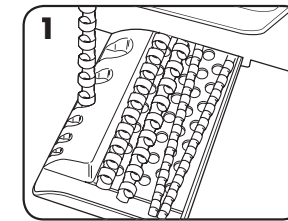


3. Поднимите крышку. Убедитесь, что рычаг для раскрытия гребенки отведен назад.

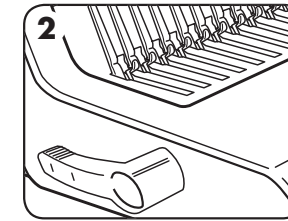


4. Поднимите рычаг пробойника в верхнее положение.

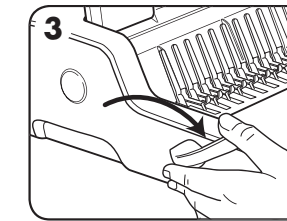
ПЕРЕД НАЧАЛОМ РАБОТЫ



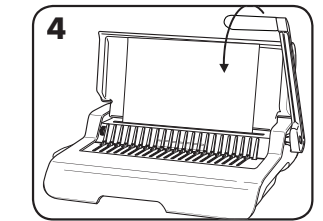
1. Выберите гребенку соответствующего диаметра.



2. Вставьте пластиковую гребенку в механизм.



3. Чтобы раскрыть гребенку, потяните рычаг вперед.

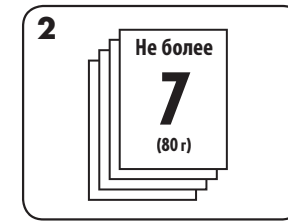


4. Чтобы проверить установки направляющих края, пробейте несколько ненужных листов.

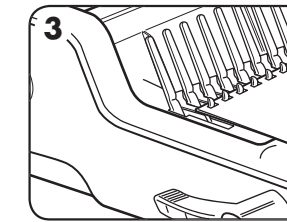
ЭТАПЫ РАБОТЫ



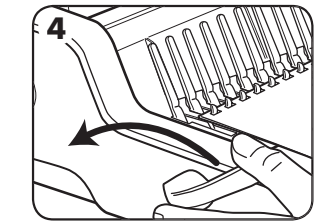
1. Сначала пробейте переднюю и заднюю обложки.



2. Пробивайте листы небольшими пачками, чтобы не перегружать устройство и пользователя.



3. Загрузите пробитые листы непосредственно на раскрытую гребенку. Начните с передней обложки документа.



4. Когда все пробитые листы будут надеты на гребенку, толкните рычаг гребенки назад, чтобы закрыть гребенку и извлечь сброшюрованный документ.

ИСПРАВЛЕНИЕ СБРОШЮРОВАННОГО ДОКУМЕНТА

В любое время можно добавить дополнительные листы или удалить лишние, открыв и снова закрыв гребенку, как описано выше.

УДАЛЕНИЕ БУМАЖНЫХ ОТХОДОВ

Лоток для отходов расположен снизу, доступ к нему осуществляется с правой стороны. Для достижения наилучших результатов регулярно очищайте лоток.

ХРАНЕНИЕ

Опустите рычаг пробойника в горизонтальное положение. Опустите крышку. Переплетчик Starlet может храниться в горизонтальном или вертикальном положении. Он оборудован ножками, которые позволяют ему стоять вертикально.

УСТРАНЕНИЕ НЕПОЛАДОК

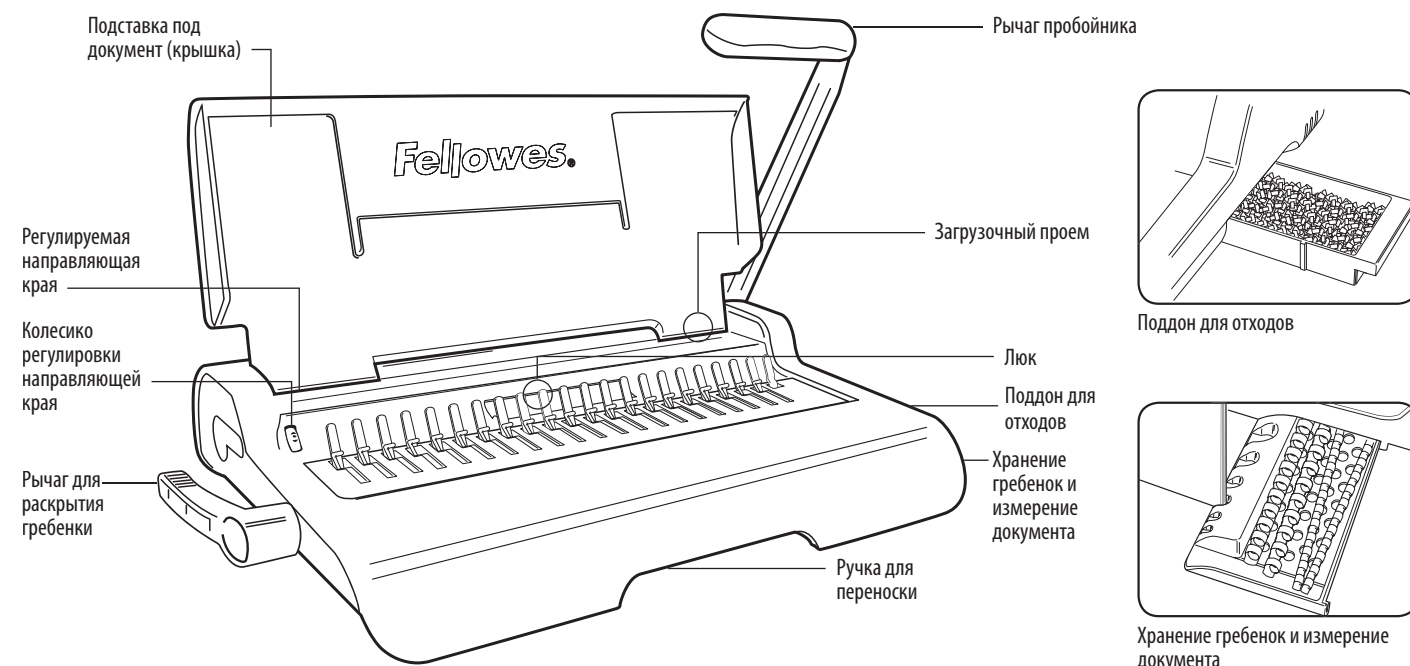
Проблема	Причина	Решение
Пробитые отверстия расположены не по центру	Не установлена направляющая края	Отрегулируйте направляющую края, пока отверстия не будут расположены правильно
Устройство не пробивает отверстия	Застывание	Убедитесь, что поддон для отходов пуст. Убедитесь, что загрузочный проем не заблокирован.
Отверстия не параллельны краю бумаги.	Под режущими инструментами застрял мусор	Возьмите твердую картонку и вставьте ее в загрузочный проем. Двигайте картонку из стороны в сторону, чтобы вытолкнуть оставшиеся отходы в поддон.
Отверстия пробиты не до конца	Листы не выровнены в соответствии со схемой отверстий.	Отрегулируйте направляющую края и проверьте установки на ненужных листах бумаги
Края отверстий повреждены	Возможно, устройство перегружено	Пробивайте пластиковые обложки вместе с бумажными листами. Уменьшите количество одновременно пробиваемых листов.
Отходы высыпаются из поддона	Неправильно установлен лоток для отходов или включена функция выброса	Убедитесь, что поддон для отходов пуст, а функция выброса выключена.

ГАРАНТИЯ

Компания Fellowes гарантирует отсутствие дефектов материалов или производственных дефектов всех деталей переплетчика на протяжении 2-х лет со дня приобретения первоначальным покупателем. Если в течение гарантийного срока будет обнаружен дефект какой-либо детали, вы имеете право только и исключительно на ремонт или замену по усмотрению и за счет компании Fellowes, дефектной детали. Данная гарантия не действует в случае неправильной эксплуатации, несоблюдения правил пользования или неразрешенного ремонта. Настоящий документ ограничивает действие любой подразумеваемой гарантии, в том числе гарантии товарного состояния или пригодности для использования в определенных

целях, указанных выше соответствующим гарантийным сроком. Компания Fellowes ни при каких обстоятельствах не несет ответственность за любой косвенный ущерб, связанный с данным изделием. Данная гарантия дает вам определенные юридические права. У вас могут быть другие юридические права, отличающиеся от прав, указанных в этой гарантии. Продолжительность и условия данной гарантии действительны по всему миру, кроме тех стран, где местное законодательство может налагать иные ограничения или условия. Для получения более подробной информации или обслуживания по данной гарантии обратитесь в компанию Fellowes или к продавцу данного изделия.

РУССКИЙ



ВОЗМОЖНОСТИ

Максимальное количество пробиваемых листов	
Листы бумаги	
70-80 г	7 листов
Прозрачные обложки	
100-200 микрон	2 листа
200+ микрон	1 лист
Другие стандартные обложки	
160-270 г	2 листа
270+ г	1 лист

Брошюрование	
Максимальный размер гребенки	12 мм
Максимальный размер документа (80 г)	90 листов
Технические данные	
Размер бумаги	A4
Отверстия пробойника	21
Расположение отверстий	14,28 мм
Регулируемая направляющая края	да- вращающаяся
Вместимость поддона для отходов	около 600 листов
Вес нетто	4 кг
Размеры (ДхШхВ)	450 x 250 x 80 мм

ВАЖНЫЕ ИНСТРУКЦИИ ПО СОБЛЮДЕНИЮ ПРАВИЛ БЕЗОПАСНОСТИ



ВНИМАНИЕ! Прочтите до начала использования!

- Пожалуйста, сохраните для использования в будущем.
При пробивке отверстий;
- всегда устанавливайте устройство на устойчивую поверхность
 - перед пробивкой окончательных документов проверьте устройство и отрегулируйте его на ненужных листах бумаги
 - перед пробивкой удалите скрепки и другие металлические предметы
 - никогда не превышайте указанную максимальную производительность

Нужна помощь?

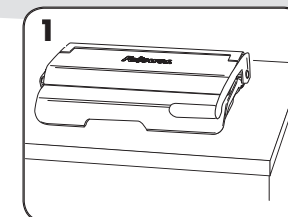
Отдел обслуживания покупателей...
www.fellowes.com
Наши специалисты помогут вам найти решение проблем.
Всегда связывайтесь с компанией Fellowes, прежде чем обратиться туда, где вы совершили покупку.

ДИАМЕТР ГРЕБЕНКИ И РАЗМЕРЫ ДОКУМЕНТА

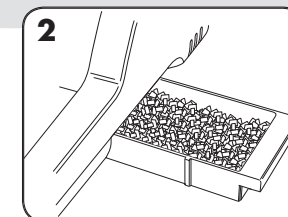
Диаметры гребенок

мм	дюймы	количество листов
6	1/4	2-20
8	5/16	21-40
10	3/8	41-55
12	1/2	56-90

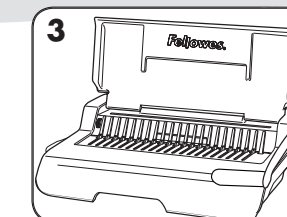
OPSÆTNING



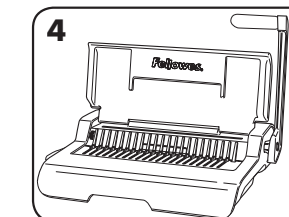
1. Kontrollér at maskinen står på en stabil flade.



2. Sørg for at affaldsbakken er tom og korrekt monteret.

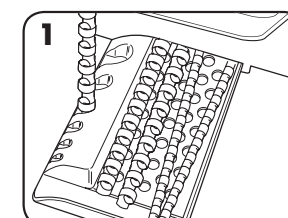


3. Løft dækslet. Sørg for at stanseåbningsarmen er skubbet tilbage.

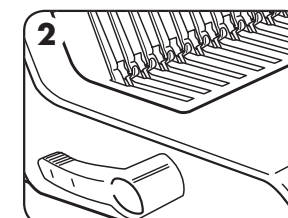


4. Løft stansehåndtaget til opret position.

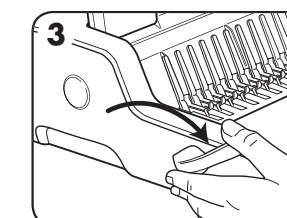
FØR INDBINDING



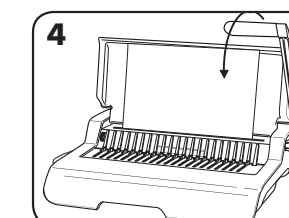
1. Vælg korrekt diameter af ringryg.



2. Sæt plast-ringryggen ind i mekanismen.

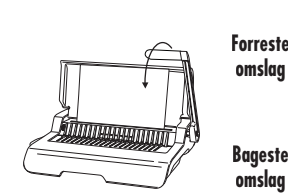


3. Træk ringryg-åbningsarmen fremad for at åbne ringryggen.

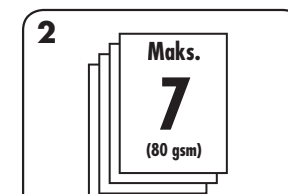


4. Test stansning på kasserede ark for at kontrollere indstilling af kantstyr.

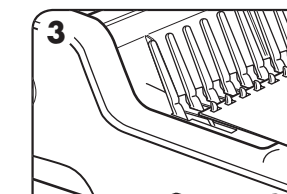
FREMANGSMÅDE VED INDBINDING



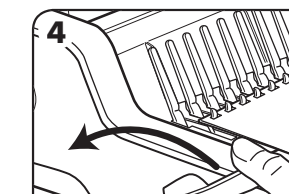
1. Stans de forreste og bageste omslag først.



2. Stans ark i mindre stakke, som ikke overbelaster maskinen eller brugeren.



3. Læg stansede ark direkte på den åbne ringryg. Begyndende med dokumentets forside.



4. Når alle stansede ark er lagt på ringryggen, skubbes ringryg-armen tilbage for at lukke ringryggen og fjerne det indbundne dokument.

KORREKTION AF ET INDBUNDET DOKUMENT

Ekstra ark kan tilføjes eller fjernes når som helst ved at åbne og derefter lukke ringryggen som beskrevet.

FJERNELSE AF PAPIRAFFALD

Affaldsbakken er placeret under maskinen og er tilgængelig fra højre side. Tøm bakken regelmæssigt for at opnå det bedste resultat.

OPBEVARING

Sænk stansehåndtaget til horisontal position. Sænk dækslet. Startet ringrygindbinderen er konstrueret således, at den kan opbevares horisontalt eller vertikalt. De kan stå i opretstående stilling ved hjælp af fødder.

FEJLSØGNING

Problem	Årsag	Løsning
Stansehuller er ikke centrerede	Kantstyr ikke indstillet	Justér kantstyret indtil hulmønstret er korrekt
Maskinen vil ikke stanse	Blokering	Kontrollér at affaldsbakken er tom. Kontrollér om der er blokering ved papirindførsel.
Stansehuller er ikke parallelle med kanten.	Der sidder papirrester eller lign. under stansehovederne	Før stift karton ind i papirindføreren. Bevæg kartonen sidelæns for at frigøre rester så de kommer i affaldsbakken.
Delvise huller	Arkene er ikke tilpasset korrekt til stansemønstret.	Justér kantstyret og test stansning på kasserede ark, indtil hullerne er korrekte
Hulkanterne er beskadiget	Mulig overbelastning af maskinen	Stans plastomslag med papirark. Reducér antallet af ark, der stanses.
Affaldsbakken er utæt	Affaldsbakken er ikke korrekt monteret eller 'brist-funktionen' er aktiveret	Kontrollér at affaldsbakken er tom og 'brist-funktionen' er lukket.

GARANTI

Fellowes garanterer, at alle indbindingsmaskinens dele er fri for materialedefekter og fabriktionsfejle i 2 år fra den oprindelige kundes købsdato. Hvis det konstateres, at en del er defekt under garantiperioden, vil den eneste og eksklusive afhjælpende foranstaltning være reparation eller ombytning, efter Fellowes' valg og omkostning, af den defekte del. Denne garanti gælder ikke i tilfælde af overlast, misbrug eller uautoriseret reparation. Enhver implicit garanti, inklusiv salgbarhed eller brugsegnethed til et specielt formål, er hermed begrænset i varighed til den

pågældende garantiperiode som nævnt ovenfor. I intet tilfælde er Fellowes ansvarlig for nogen følge- eller indirekte skader, som kan henføres til dette produkt. Denne garanti giver dig specifikke juridiske rettigheder. Du kan have andre juridiske rettigheder, som afviger fra denne garanti. Varighed, betingelser og vilkår under denne garanti er gældende på verdensplan, undtagen hvor andre begrænsninger, restriktioner eller forhold kræves af den lokale lov. For yderligere detaljer eller for service under denne garanti, bedes du kontakte Fellowes eller din forhandler.