

СТАЦИОНАРНЫЙ  
ФИЛЬТР ДЛЯ ВОДЫ  
**ГЕЙЗЕР 3**



для ЖЕСТКОЙ ВОДЫ  
Г-ЗИВЖ «Люкс»  
Г-ЗИВЖ «Элита»

для МЯГКОЙ ВОДЫ  
Г-ЗИВ «Люкс»  
Г-ЗИВ «Элита»

**ИНСТРУКЦИЯ**  
по монтажу и эксплуатации

**ГЕЙЗЕР-3**



## НАЗНАЧЕНИЕ

Фильтры Гейзер 3 предназначены для очистки водопроводной воды от вредных примесей (хлора, тяжелых металлов, нитратов, пестицидов и др.), взвешенных частиц, избытка солей жесткости и корректировки минерального состава.

### ПРИМЕНЯЕМЫЕ ФИЛЬТРУЮЩИЕ МАТЕРИАЛЫ И КАРТРИДЖИ

- Осадочный механический картридж из полипропилена осуществляет очистку воды от грязи, взвешенных частиц и нерастворимых примесей.
- Материал Арагон - микропористый ионообменный полимер. Он позволяет комплексно удалять из воды широкий спектр вредных примесей: соли жесткости, железо, марганец, тяжелые металлы, хлор, механические частицы и органические соединения. Материал Арагон полностью удаляет из воды вирусы гепатита А, норовирусы и ротавирусы. Дополнительная бактериостатическая защита достигается введением в полимер по особой технологии серебра в металлической, несмываемой форме. Материал Арагон сам подсказывает, когда необходимо провести замену или регенерацию, благодаря свойству самоиндикации окончания ресурса – резкому уменьшению напора чистой воды. Арагон обладает системой антисброс: очищенные загрязнения никогда не попадут в очищенную воду, благодаря сложной лабиринтной структуре фильтроматериала. Картридж из материала Арагон можно регенерировать в домашних условиях, что значительно увеличивает его ресурс.  
**Арагон М** – для регионов с мягкой водой. В результате очистки воды из нее полностью удаляются вредные примеси и сохраняются дефицитные соли кальция.  
**Арагон Ж** - для регионов с жесткой водой. При очистке воды удаляются избыточные соли жесткости, железо и другие вредные примеси. Количество солей жесткости снижается до рекомендуемого медиками уровня. Благодаря эффекту квазиумягчения, оставшиеся в воде соли кальция находятся в основном в арагонитовой форме и не отлагаются в виде накипи.  
**Арагон** – для регионов с железистой водой. Особая форма материала для удаления железа и корректировки pH.  
**Арагон 2** – для регионов с жесткой водой. Новый композитный материал, на основе материала Арагон и ионообменной смолы, с увеличенным ресурсом и эффективностью удаления солей жесткости, марганца, железа (растворенного и коллоидного) и тяжелых металлов (кадмий, свинец и др.). Ресурс по удалению солей жесткости картриджем Арагон 2 в 12-15 раз больше, чем у Арагона Ж. Одновременно в картридже работает эффект квазиумягчения.
- В картриджи Арагон М стандарта 10 Slim Line можно устанавливать дозатор полезных микроэлементов: кальция с магнием.
- Активированный уголь - высококачественный сорбент из скорлупы кокоса. Улучшает вкус, цвет, прозрачность воды и устраняет посторонние запахи. Применяется в виде отдельных картриджей. **СВС** - картридж из прессованного активированного угля, созданный по технологии «карбон-блок». **ММВ** - картридж из высококачественного углеродного волокна, обладающего большей поверхностью поглощения и повышенным ресурсом. Введенное в состав материала серебро подавляет размножение отфильтрованных бактерий и вирусов.

## ЭФФЕКТИВНОСТЬ ОЧИСТКИ ОСНОВНЫХ ПРИМЕСЕЙ

Взвешенные примеси (ржавчина, песок, водоросли, другие частицы) более 5 мкм	100%
Тяжелые и радиоактивные металлы (свинец, кадмий, медь, стронций-90, цезий)	до 99%
Активный хлор	до 96%
Органические соединения	до 92%
Соли жесткости	до 85%
Микроорганизмы и кишечная палочка	100%
Вирус Гепатита А, ротавирусы и норовирусы	до 100%

## ТЕХНИЧЕСКИЕ ХАРАКТЕРИСТИКИ

Габаритные размеры корпуса водоочистителя в сборе не более, мм.	390x310x140
Рекомендуемая скорость фильтрации не более	3 л/мин
Максимальное рабочее давление	7 атм.
Температура воды не более	40 °С
Масса без упаковки не более	6,5 кг

## СРЕДНИЙ СРОК СЛУЖБЫ И СРЕДНИЙ РЕСУРС КАРТРИДЖЕЙ

Картридж	Срок службы*, мес.	Ресурс*, л.
ЭФМ, ПФМ, РР	12	До 6000
Арагон-М	12	До 7000**
Арагон 2	12	До 7000**
СВС	12	До 7000
ММВ	18	До 10000

\* зависит от степени загрязненности исходной воды

\*\* при содержании железа в воде до 1 мг/л и жесткости до 3 мг-экв/л

## МОДИФИКАЦИИ И КОМПЛЕКТАЦИЯ ФИЛЬТРОВ КАРТРИДЖАМИ

Модель	Первая ступень	Вторая ступень	Третья ступень	Корпус	Применение
ЗИВ Люкс	МЕХ.	Арагон М+В(Са)	СВС	белый	мягкая вода
ЗИВ Элита	МЕХ.	Арагон М+В(Са)	ММВ	белый	мягкая вода
ЗИВЖ Люкс	МЕХ.	Арагон 2	СВС	белый	жесткая вода
ЗИВЖ Элита	МЕХ.	Арагон 2	ММВ	белый	жесткая вода

## ПОДКЛЮЧЕНИЕ МЕРЫ БЕЗОПАСНОСТИ ПРИ ПОДКЛЮЧЕНИИ

Подключение производится только квалифицированным специалистом или представителем предприятия-изготовителя!

Не рекомендуется без необходимости разбирать заводские соединения.

Внимание! Все корпуса фильтров прошли испытание на герметичность и гидроудар. Во избежание растрескивания картриджа Арагон он должен всегда находиться во влажном состоянии. При перерывах в использовании фильтра более чем на один месяц проследите, чтобы в корпусе фильтра обязательно оставалась вода.

**Перед началом работ перекройте подачу холодной воды к месту подключения и сбросьте давление, открыв любой кран после места перекрытия подачи воды. (!)**

**Перед установкой убедитесь, что колбы**

**фильтра надежно затянуты\*** (при необходимости подтянуть) и выполните подключение согласно инструкции.

После подключения осторожно откройте воду и убедитесь в герметичности всех соединений. При подтекании воды заново уплотните или подтяните\* соединения.

**Внимание!** Положение вертикальной наклейки строго по центру лицевой части фильтра не гарантирует герметичности соединения. Положение наклейки может меняться при затяжке резьбового соединения колбы.

**Перед началом эксплуатации промойте фильтр в течение 2-5 минут.** Промывку фильтра также следует делать после замены картриджей и после длительного (более 5 суток) перерыва в эксплуатации.

**После установки нового фильтра или смены картриджей в системе остается воздух. Это приводит к избыточной аэрации воды (визуально вода может иметь молочно белый цвет). По мере работы фильтра воздух из системы уйдет и очищенная вода станет прозрачной.**



## ПОРЯДОК ПОДКЛЮЧЕНИЯ

Подключение к магистрали холодного водоснабжения осуществляется с помощью поставляемого с фильтром комплекта. Разрежьте трубку на 2 удобные для подключения части и подсоедините каждую на вход и выход фильтра.

**Внимание! Вход - колба №1, выход - колба №3.**

Рекомендуем доверить монтаж системы специалистам, либо произвести установку строго по инструкции.

Система подключается к магистрали холодной воды.

Выньте фильтр из упаковочной коробки.

**Удалите транспортные заглушки.** Нажмите концом отвертки на пластиковое кольцо в разъеме и без усилия выньте заглушку (рис.1).

Закрепите фильтр в удобном для эксплуатации месте.



\* Периодически проверяйте надежность затяжки колб фильтра. В случае необходимости их следует подтягивать.

Для удобства замены картриджа рекомендуется закрепить фильтр на высоте не менее 15 см от пола до нижней точки корпуса.

### ПОДКЛЮЧЕНИЕ К ВОДОПРОВОДУ

Перекройте подачу воды к месту подключения.

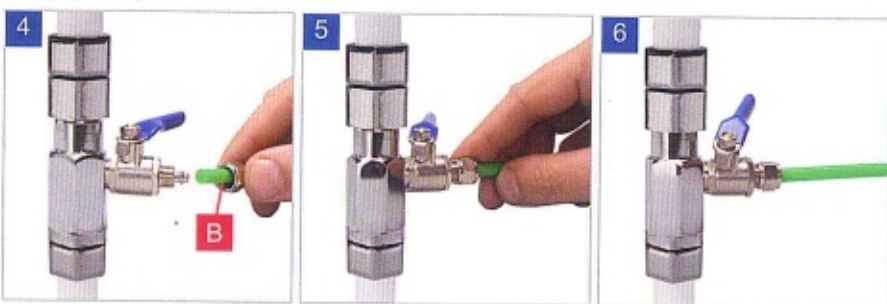
Установите тройник адаптер (А) в магистрали холодной воды, уплотнив соединения (рис. 1)

Вверните в адаптер шаровый кран (Б) подачи воды (рис. 2)



В гайку (В) вставьте пластиковую трубку (рис. 4)

Трубку вставьте в штуцер шарового крана до упора (рис. 5) и плотно закрутите гайку (рис. 6)



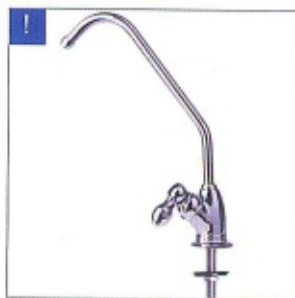
### ПОДКЛЮЧЕНИЕ КРАНА ЧИСТОЙ ВОДЫ

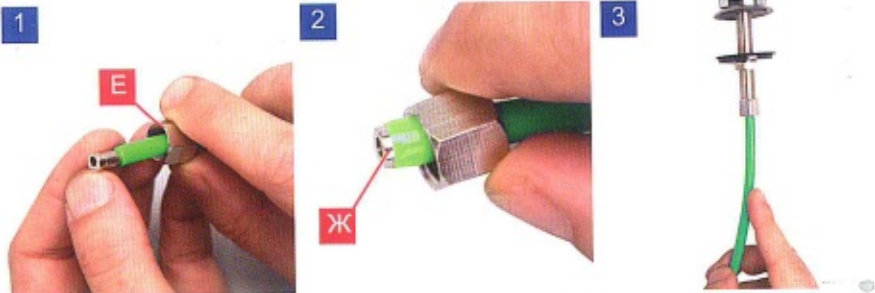
Просверлите в мойке отверстие диаметром 12 мм.

Произведите сборку крана в следующей последовательности:

- кран
- шайба декоративная
- резиновая прокладка
- пластмассовая шайба
- металлическая шайба
- гайка

Закрепите кран на мойке.





В гайку (Е) проденьте пластиковую трубку (рис. 1). Пистон (Ж) вставьте внутрь трубки до упора (рис. 2). Закрутите на резьбовой шток крана гайку (рис. 3).

#### КОМПЛЕКТ ПОСТАВКИ\*

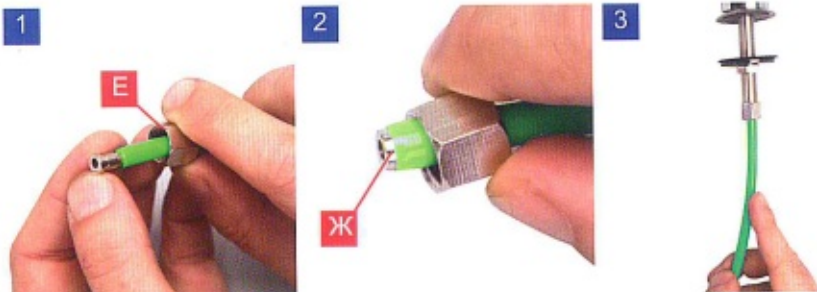
Модель	ЗИВ Люкс	ЗИВ Элита	ЗИВЖ Люкс	ЗИВЖ Элита
Фильтр в сборе	1	1	1	1
Ключ для корпуса	1	1	1	1
Ключ для донной заглушки	1	1	1	1
Кран для чистой воды	исп. 3	-	1	-
	исп. 6	-	-	1
Чашка декоративная	1	1	1	1
Резиновая подкладка	2	2	2	2
Шайба пластмассовая	1	1	1	1
Гайка крепежная с шайбой	1	1	1	1
Пистон	1	1	1	1
Гайка цангового зажима 1/4"	1	1	1	1
Трубка соединительная 1/4"	1	1	1	1
Тройник-адаптер с краном	1	1	1	1
Инструкция	1	1	1	1
Упаковка	1	1	1	1

\* Производитель оставляет за собой право вносить в конструкцию и комплектацию системы незначительные улучшения без их отражения в данной инструкции.

## СХЕМА ПОДКЛЮЧЕНИЯ



- |   |   |
|---|---|
| 1 Скоба   | 9 Гайка цангового зажима $\frac{1}{4}$ " JG |
| 2 Переходник $\frac{1}{2}$ " x $\frac{1}{4}$ " JG | 10 Кран                                     |
| 3 Кольцо уплотнительное                           | 11 Чашка декоративная                       |
| 4 Корпуса   | 12 Резиновая прокладка                      |
| 5 Тройник-адаптер с краном                        | 13 Шайба пластмассовая                      |
| 6 Трубка соединительная $\frac{1}{4}$ " JG        | 14 Гайка крепежная с шайбой                 |
| 7 Картриджи                                       | 15 Пистон                                   |
| 8 Крышка корпуса                                  |   |



В гайку (Е) проденьте пластиковую трубку (рис. 1). Пистон (Ж) вставьте внутрь трубки до упора (рис. 2). Закрутите на резьбовой шток крана гайку (рис. 3).

#### КОМПЛЕКТ ПОСТАВКИ\*

Модель	ЗИВ Люкс	ЗИВ Элита	ЗИВЖ Люкс	ЗИВЖ Элита
Фильтр в сборе	1	1	1	1
Ключ для корпуса	1	1	1	1
Ключ для донной заглушки	1	1	1	1
Кран для чистой воды	исп. 3	-	1	-
	исп. 6	-	1	1
Чашка декоративная	1	1	1	1
Резиновая подкладка	2	2	2	2
Шайба пластмассовая	1	1	1	1
Гайка крепежная с шайбой	1	1	1	1
Пистон	1	1	1	1
Гайка цангового зажима 1/4"	1	1	1	1
Трубка соединительная 1/4"	1	1	1	1
Тройник-адаптер с краном	1	1	1	1
Инструкция	1	1	1	1
Упаковка	1	1	1	1

\* Производитель оставляет за собой право вносить в конструкцию и комплектацию системы незначительные улучшения без их отражения в данной инструкции.

## СХЕМА ПОДКЛЮЧЕНИЯ



- |                                 |                                  |
|---------------------------------|----------------------------------|
| 1 Скоба                         | 9 Гайка цангового зажима 1/4" JG |
| 2 Переходник 1/2" x 1/4" JG     | 10 Кран                          |
| 3 Кольцо уплотнительное         | 11 Чашка декоративная            |
| 4 Корпуса                       | 12 Резиновая прокладка           |
| 5 Тройник-адаптер с краном      | 13 Шайба пластмассовая           |
| 6 Трубка соединительная 1/4" JG | 14 Гайка крепежная с шайбой      |
| 7 Картриджи                     | 15 Пистон                        |
| 8 Крышка корпуса                |                                  |

## ОБСЛУЖИВАНИЕ ФИЛЬТРА

Показания к обслуживанию	Картридж	Вид обслуживания
Заметное снижение скорости фильтрации	Арагон-М, Арагон-2	Механическая очистка. Регенерация (очистка от солей железа)
Образование накипи и мутной пленки на воде при кипячении	Арагон-2	Регенерация (очистка от солей жесткости)
Снижение качества воды	СВС, ММВ, В, ЭФМ, ПФМ, РР	Замена

По истечению ресурса или срока службы картриджей они подлежат замене.

### ЗАМЕНА КАРТРИДЖЕЙ I, II, III СТУПЕНИ

Перекройте воду на входе (рис. 1). Откройте кран чистой воды, для сброса давления в системе (рис. 2). При помощи ключа открутите колбу фильтра (рис. 3), проверьте состояние уплотнительного кольца и при необходимости замените его, затем поменяйте соответствующий картридж (рис. 4, 5).



Уплотнительное кольцо перед повторной установкой рекомендуется смазать пищевым силиконом или вазелином (не путать с герметиком).

Установите колбу на место и затяните ключом.

Проверьте систему на герметичность (рис. 6).



## ОЧИСТКА И РЕГЕНЕРАЦИЯ КАРТРИДЖА АРАГОН

Механическая очистка и замена дозатора (если он входит в стандартную комплектацию или был установлен дополнительно)



Раскрутить входящим в комплект поставки ключом второй корпус и вывернуть картридж. Вылить из него воду. Очистить внешнюю поверхность картриджа мягкой щеткой (например, платяной) под струей воды.



Ключом для донной заглушки вывернуть у картриджа донную заглушку (рис. 1) и вынуть использованный дозатор (рис. 2).

При замене картриджа Арагон на новый, перед установкой дозатора вынуть из верхней части использованного картриджа ограничивающую пластиковую вставку В и установить ее в новый (рис. 3).

Снять крышку с нового дозатора и вставить его открытой стороной вверх. Ввернуть донную заглушку. Собрать фильтр в обратном порядке и промыть его 1-2 минуты.



**Очистка от солей железа (проводится после механической очистки)**

В эмалированной или стеклянной посуде приготовить 3 литра горячего 3% раствора лимонной кислоты (40 г. или 2 столовые ложки на литр воды).

Поставить картридж в мойку или в соответствующую ёмкость на подставку и проливать через него приготовленный раствор, заливая его внутрь картриджа через резьбовую горловину порциями до самого верха до тех пор, пока выходящий из него раствор не станет чистым и прозрачным.

Приготовить 0,6 л 2% раствора питьевой соды (1 чайная ложка соды на 0,6 л).





Установить картридж в корпус и залить внутрь раствор соды. Заливать раствор нужно через горловину картриджа, до тех пор, пока он весь и корпус не заполнится раствором. Через час вылить раствор и собрать фильтр в обратном порядке.

Открыть кран чистой воды и пролить воду в течение 5 минут. Фильтр готов к работе.

#### **Очистка от солей жесткости (проводится после механической очистки)**

В ёмкость 1,5-2 л насыпать 40 г лимонной кислоты, 30 г (2 столовые ложки) соды и залить 1л воды. Заливать воду следует в несколько приемов, поскольку при этом происходит вспенивание (выделение углекислого газа). Установить картридж в корпус и полностью залить его приготовленным раствором (примерно 0,6 л). Оставить на 10-12 часов, после чего вынуть картридж и вылить отработанный раствор. Поставить картридж вертикально в мойку и пролить через него оставшийся раствор, заливая внутрь через резьбовую горловину и дать полностью стечь.

Вымыть водой остатки раствора из картриджа в два этапа. Сначала 3 литра воды заливать порциями до самого верха картриджа через резьбовую горловину. Затем обернуть горловину полиэтиленовой пленкой и закрепить её резинкой или бечевкой. Перевернуть и выкрутить соответствующим ключом донную заглушку. Поставить в мойку в этом положении вертикально и пролить ещё 3 литра воды, как описано выше. Снять пленку и ввернуть на место донную заглушку. Собрать фильтр в обратном порядке. Открыть кран для чистой воды и промыть фильтр водой со скоростью 1-1,5 л/мин в течение 3 мин.

**При проведении регенерации необходимо остерегаться попадания промывочных растворов в глаза, поскольку это может вызывать болевые ощущения. Если все же капли раствора попали в глаза, то необходимо тщательно промыть их водой.**

## ВЫЗОВ МАСТЕРА ПО ТЕЛЕФОНУ:

в Москве:	380-07-45
в Санкт-Петербурге:	605-00-55
в Ростове-на-Дону:	206-17-94 206-17-91
в Краснодаре:	221-05-82 221-13-64
в Красноярске:	264-95-43

# ТАЛОН

на установку  
бытового стационарного фильтра

## Гейзер 3

### АДРЕС СЕРВИСНОЙ СЛУЖБЫ

- САНКТ-ПЕТЕРБУРГ  
2-й Муринский пр., 30  
E-mail: [service@geizer.com](mailto:service@geizer.com)  
Телефон/Факс: +7 (812) 605-00-55
- МОСКВА  
ул. Южнопортовая, 7  
Телефон: +7 (495) 380-07-45
- РОСТОВ-НА-ДОНУ  
ул. Вавилова, 67  
Телефон: +7 (863) 206-17-91  
+7 (863) 206-17-94
- КРАСНОДАР  
ул. Тургенева, 139  
Телефон: +7 (861) 221-05-82  
+7 (861) 221-13-64
- КРАСНОЯРСК  
ул. Глинки, 37 "Д"  
Телефон: +7 (391) 264-95-43

### В ДРУГИХ ГОРОДАХ

Координаты службы сервиса в Вашем городе  
вы можете найти в интернете на сайте [www.geizer.com](http://www.geizer.com)  
или узнать по телефону в Санкт-Петербурге (812) 605-00-55

### Сервисная служба оказывает дополнительные услуги:

- Анализ воды
  - Подбор и монтаж фильтров для квартир, частных домов, офисов
  - Замена картриджей в стационарных и магистральных фильтрах
  - Продажа расходных материалов и комплектующих для фильтров
- При оказании комплексных услуг на материалы предоставляется скидка

**СТАНДАРТНОЕ ПОДКЛЮЧЕНИЕ** производится на безвозмездной основе на трубы диаметром 0,5 дюйма при наличии крана для отключения воды непосредственно в квартире. Состоит из следующих видов работ, с использованием поставляемого с фильтром комплекта для подключения:

- установка тройника и шарового крана в подводящую водопроводную трубу
- установка крана для чистой воды на мойку
- монтаж фильтра и подводящей арматуры
- проверка системы на герметичность и функциональность

**Данный талон дает право на бесплатное подключение бытового стационарного фильтра компании ГЕЙЗЕР в городе Санкт-Петербург (в пределах КАД, кроме населенных пунктов: Кронштадт, Стрельна, Петергоф, Ломоносов и их окрестностей), в городе Москве (в пределах МКАД), в городе Ростов-на-Дону, в городе Краснодаре, городе Красноярске.**

#### ОТДЕЛЬНО ОПЛАЧИВАЕТСЯ

- выезд представителя предприятия-изготовителя в нерабочее время
- выезд представителя предприятия-изготовителя за пределы зоны, указанной в пункте СТАНДАРТНОЕ ПОДКЛЮЧЕНИЕ
- подключение к существующим точкам водоснабжения, где не обеспечено гибкое соединение и требуется изменение конструкции трубопровода с применением специального инструмента и дополнительных материалов и комплектующих
- установка крана для чистой воды на поверхности, где требуется применение специального оборудования, и изготовленной из: чугуна, искусственного камня, керамогранита и других искусственных материалов

Сервисная служба предприятия-изготовителя не несет ответственность за состояние подводящих водопроводных труб и сантехнической арматуры покупателя.

Неудовлетворительное состояние подводящих водопроводных труб, сантехнической арматуры и невыполнение покупателем необходимых условий согласно инструкции по эксплуатации для подключения фильтра является основанием для отказа представителя предприятия-изготовителя осуществить подключение.

**ВНИМАНИЕ:** в случае самостоятельного подключения фильтра предприятие-изготовитель не несет ответственности и не принимает претензии, вызванные неправильным подключением.

#### ГАРАНТИЙНЫЙ ТАЛОН НА ПОДКЛЮЧЕНИЕ

остаётся  
у покупателя



Модель фильтра \_\_\_\_\_ Дата установки «\_\_» \_\_\_\_\_ 20\_\_ г.

Адрес установки \_\_\_\_\_

ФИО представителя \_\_\_\_\_ Подпись \_\_\_\_\_

Стандартное подключение      ДА     НЕТ

\_\_\_\_\_ (причина отказа)

Выполнены дополнительные работы: \_\_\_\_\_

#### АКТ ВЫПОЛНЕННЫХ РАБОТ

забирается представителем  
сервисной службы



Модель фильтра \_\_\_\_\_ Дата установки «\_\_» \_\_\_\_\_ 20\_\_ г.

Адрес установки \_\_\_\_\_

ФИО представителя \_\_\_\_\_ Подпись \_\_\_\_\_

Стандартное подключение      ДА     НЕТ

\_\_\_\_\_ (причина отказа)

Выполнены дополнительные работы: \_\_\_\_\_

ФИО покупателя \_\_\_\_\_

Претензий к установке не имею \_\_\_\_\_

\_\_\_\_\_ (подпись покупателя)

\_\_\_\_\_ (штамп магазина)

## ГАРАНТИЙНЫЕ ОБЯЗАТЕЛЬСТВА

Гарантийный срок эксплуатации фильтра - 3 года со дня продажи. При отсутствии даты продажи и штампа торгующей организации срок гарантии исчисляется с даты выпуска фильтра. Гарантия не распространяется на картриджи, для них в таблице 3 указан ресурс. Замена картриджей, при обнаружении в них заводских дефектов производится только после проведения экспертизы представителями сервис-службы.

Изготовитель снимает с себя ответственность за работу фильтра и возможные последствия в случаях, если:

- фильтр и комплектующие имеют механические повреждения.
- при подключении и эксплуатации не соблюдались требования данной инструкции.
- картриджи выработали свой ресурс.
- фильтр использовался не по назначению (для очистки агрессивных жидкостей).

Средний срок эксплуатации фильтра 10 лет. Техническое обслуживание и постгарантийный ремонт производится предприятием-изготовителем или его региональными представителями.

Сервисная служба гарантирует в течении 6 месяцев бесплатное устранение неисправностей в соединениях и креплениях фильтра, возникших по вине представителя-изготовителя, при проведении работ по установке фильтра.

**ПО ВОПРОСАМ ГАРАНТИЙНОГО ОБСЛУЖИВАНИЯ ОБРАЩАТЬСЯ:**

### ГАРАНТИЙНЫЙ ТАЛОН

Дата выпуска \_\_\_\_\_  
Тех. контролер предприятия-изготовителя \_\_\_\_\_  
Заполняет торгующая организация **ТК РЕЙЗЕР** \_\_\_\_\_  
Дата продажи **ИВХ 21** \_\_\_\_\_  
**МАРТ 2013** \_\_\_\_\_  
Штамп магазина \_\_\_\_\_



место установки  
стационарного  
фильтра воды  
**Гейзер 3**

### **МЕРЫ ПРЕДОСТОРОЖНОСТИ, ХРАНЕНИЯ И ТРАНСПОРТИРОВКИ**

Предохраняйте фильтр от ударов, падений и замерзания. Транспортировка фильтра допускается в любых закрытых транспортных средствах (кроме неотопливаемых отсеков самолетов) в соответствии с правилами и нормами перевозки, действующими на данном виде транспорта.

Хранение фильтра производится в упакованном виде, на расстоянии не менее 1 м. от отопительных приборов, при температуре от +5 до 40 °С.

Не допускается воздействие аэрозолей, агрессивных и пахучих веществ.



ФЕДЕРАЛЬНОЕ ГОСУДАРСТВЕННОЕ УЧРЕЖДЕНИЕ НАУКИ  
«САНКТ-ПЕТЕРБУРГСКИЙ НАУЧНО-ИССЛЕДОВАТЕЛЬСКИЙ  
ИНСТИТУТ ЭПИДЕМИОЛОГИИ И МИКРОБИОЛОГИИ имени ПАСТЕРА»  
ФЕДЕРАЛЬНОЙ СЛУЖБЫ ПО НАДЗОРУ В СФЕРЕ ЗАЩИТЫ  
ПРАВ ПОТРЕБИТЕЛЕЙ И БЛАГОПОЛУЧИЯ ЧЕЛОВЕКА



УТВЕРЖДАЮ  
И.О. директора ФГУИНИИЭМ  
имени Пастера Роспотребнадзора  
В.Г. Гредякина  
«18» октября 2007 г.

ЗАКЛЮЧЕНИЕ  
ПО ОЦЕНКЕ БАРЬЕРНОЙ ФУНКЦИИ ИОНООБМЕННЫХ  
КАРТРИДЖЕЙ АРАГОН И АРАГОН 2, В ОТНОШЕНИИ ВИРУСОВ ГЕПАТИТА А,  
РОТАВИРУСОВ И НОРОВИРУСОВ В ВОДЕ

1. Все испытываемые ионообменные картриджи АРАГОН и АРАГОН 2 с разными характеристиками обладают высокой антивирусной барьерной функцией, что было продемонстрировано на разных вирусных моделях (вирус гепатита А, ротавирусы и норовирусы).
2. Маркеры изучаемого штамма вируса гепатита А (ВГА) на ионообменных картриджах АРАГОН не были обнаружены в воде после картриджа АРАГОН при максимальной первичной концентрации  $1 \times 10^8$ . В воде после картриджа АРАГОН не обнаружено ни антигена ВГА, ни РНК ВГА.
3. При работе на ротавирусной модели при максимальной первичной концентрации  $1 \times 10^8$  в воде не обнаружена РНК ротавирусов после картриджа АРАГОН.
4. Исследование барьерной функции картриджа АРАГОН и АРАГОН 2 показало, что РНК норовирусов не обнаруживается в воде после картриджа АРАГОН и АРАГОН 2, даже при максимальных первичных концентрациях  $1 \times 10^9$ . На других моделях картриджей маркеры норовирусов отсутствовали.
5. При всех испытаниях не было ни одной положительной находки маркеров вирусной контаминации в воде после картридже АРАГОН (3-5 л/мин/0,05-0,1 мкм[Ж]).
6. С учётом полученных результатов можно гарантированно рекомендовать испытываемые ионообменные картриджи, в комплекте с другими фирменными картриджами Гейзер для решения проблем безопасного в эпидемиологическом отношении водопользования. Фильтры с картриджем АРАГОН могут быть рекомендованы для постоянного использования в дошкольных и школьных учреждениях, учреждениях социального профиля, лечебных и др. учреждениях.

Зав. лабораторией вирусных гепатитов  
доктор медицинских наук

  
18.10.2007  
подпись, дата

В.В.Мальшев

Компания Гейзер проектирует и производит индивидуальные системы водоподготовки для жилых и производственных объектов. Мы используем самые современные технологии на основе водоочистного оборудования собственного производства и ведущих зарубежных производителей. Десятилетний опыт успешной работы позволяет эффективно решать любые проблемы наших клиентов при оптимальном соотношении цена/качество.

Центры информационно-технической поддержки могут проконсультировать Вас по всем вопросам, связанным с очисткой воды, спроектировать систему и подобрать необходимое оборудование, провести комплекс монтажных и пусконаладочных работ.

Информация по телефону (812) 605-00-55 или у представителя компании Гейзер в Вашем регионе.

Изготавливается по ТУ 3697-013-48981941-2006  
Сертификат соответствия № С-РУ.НО03.В00238 от 13.10.2011  
Свидетельство о государственной регистрации  
№ RU.77.99.01.013.Е.045703.11.11 от 07.11.2011

#### **ИЗГОТОВИТЕЛЬ ООО «АКВАТОРИЯ»**

Санкт-Петербург  
191036, ул. Гончарная, д.10  
Телефон/Факс: +7 (812) 605-00-55  
(многоканальный)  
Почтовый адрес:  
195279, г. Санкт-Петербург, а/я 379  
E-mail: office@geizer.com

#### **ПРЕДСТАВИТЕЛЬСТВА:**

Москва  
115432,  
ул.Южнопортовая, 7  
Телефон:  
+7 (495) 380-07-45  
(многоканальный)  
e-mail: moscow@geizer.com

Ростов-на-Дону  
344064,  
ул. Вавилова, 67  
Телефон:  
+7 (863) 206-17-91  
+7 (863) 206-17-94  
e-mail:  
rostov@geizer.com

Краснодар  
350049,  
ул. Тургенева, 139  
Телефон:  
+7 (861) 221-05-82  
e-mail:  
krasnodar@geizer.com

Красноярск  
660031,  
ул. Глинки, 37 "Д"  
Телефон:  
+7 (391) 264-95-43  
e-mail:  
MR@geizer.com

www.geizer.com  
гейзер.рф