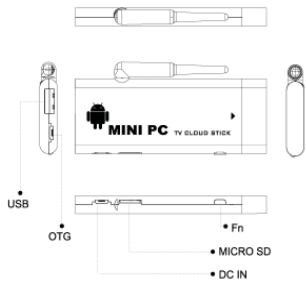


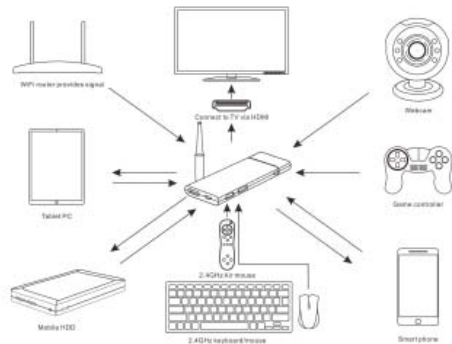
ANDROID SMART TV BOX GN919



КРАТКОЕ РУКОВОДСТВО ПОЛЬЗОВАТЕЛЯ



Что можно подключать к Android Smart TV Box GN919



Включение Android Smart TV Box GN919

1. Включите свой телевизор или монитор, и выберите внешний источник сигнала HDMI.
2. Подключите Android Smart TV Box GN919 в HDMI разъем вашего телевизора или монитора. Если понадобится используйте HDMI удлинитель.
3. Подключите шнур питания к разъему питания на Android Smart TV Box GN919 и вставьте вилку в розетку, некоторые телевизоры имеют разъем USB, в таком случае питание можно осуществлять через этот разъем.
4. Когда питание будет подключено правильно, на Android Smart TV Box GN919 загорится LED огонек.
5. После подключения питания Android Smart TV Box GN919 требуется некоторое время для загрузки. Когда процесс включения закончится, вы увидите на экране телевизора или монитора «экран рабочего стола операционной системы Android» изображение «рабочего стола» можно увидеть на стр. 4

Вы можете использовать USB hub для подключения множества устройств на USB одновременно.



«Рабочий стол Android»

Есть 9 фонов «рабочего стола» загруженных в устройство. Первоначально Вы увидите фон «под дерево».



Подключение беспроводной клавиатуры/мыши

Клавиатура/Мышь используется для управления операционной системой Android, ровно так же как Вы работаете на обычном компьютере используя клавиатуру и мышь. На Android Smart TV Box GN919 Вы можете использовать стандартный комплект с USB приемником на 2.4 МГц.

Внимание:

После подключения USB приемника к Android Smart TV Box GN919 нажмите на левую кнопку мыши 1 раз. Чтобы мышка прописалась на устройстве.

Подключение к беспроводной сети Wi-Fi.

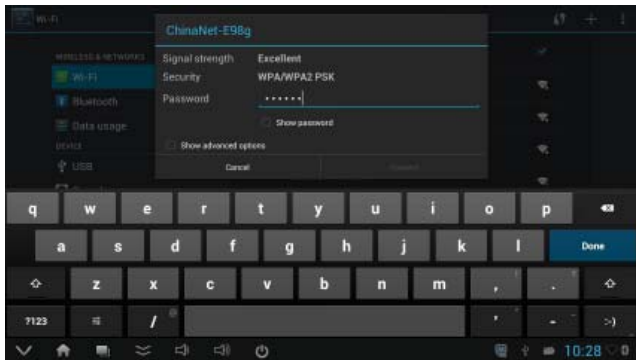
На Android Smart TV Box GN919 есть встроенный Wi-Fi приемник. При первом подключении устройства к телевизору или монитору беспроводную сеть Wi-Fi нужно настроить.

1. Нажмите на иконку «Настройки».
2. Включите модуль Wi-Fi, выберите Вашу сеть Wi-Fi.
3. Введите Ваш пароль (если он установлен), нажмите «Подключиться». После подключения, в нижнем правом углу появится иконка Wi-Fi соединения.

Wi-Fi в пункте «Настройки»



Установка Wi-Fi соединения



Удаление установленных приложений

Зайдите по иконке «Настройки» и выберите «Приложения». У Вас откроется список установленных приложений на вашем устройстве. Выберите не нужное приложение и нажмите кнопку «Удалить». Приложение будет удалено из Android Smart TV Box GN919.

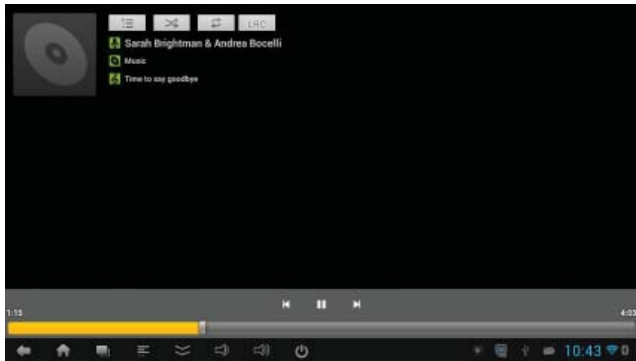
Выбор языка в меню «Настройки»



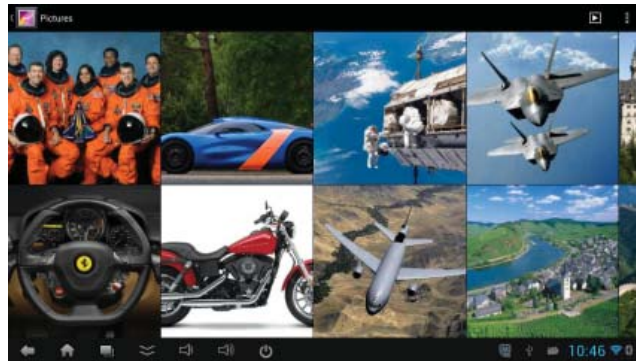
Приложение «Видео» для просмотра ваших видеофайлов с разрешением до FullHD



Приложение «Музыка» для проигрывания ваших медиафайлов



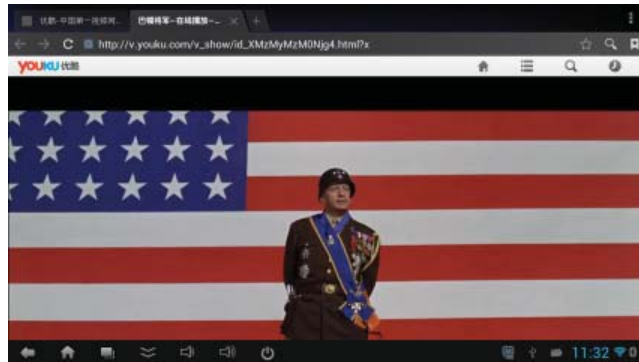
Приложение «Галерея» (Фото) для просмотра ваших изображений



Приложение «Browser» для выхода в интернет



Возможность воспроизведения онлайн видеофайлов



Приложение «eHomeMediaCenter» для просмотра видеофайлов в Вашей домашней локальной сети



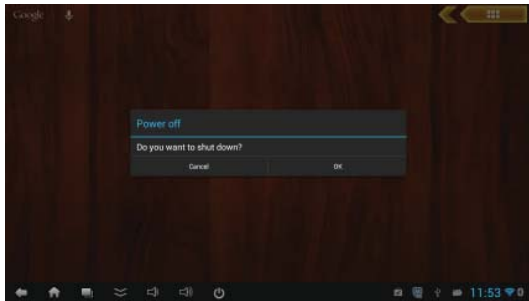
Установка приложений из электронного магазина приложений Google Play Store

При первом открытии приложения «Google Play» вам нужно создать или использовать существующий аккаунт Google mail.



Выключение Android Smart TV Box GN919 (режим ожидания)

Нажмите на кнопку «Power» и Android Smart TV Box GN919 выключиться (перейдет в режим ожидания) так как показано на картинке:



ГАРАНТИЙНЫЙ ТАЛОН

Завод-изготовитель гарантирует исправную работу устройства при условии соблюдения правил эксплуатации. Гарантия начинается с момента продажи товара в розничной сети при наличии отметок о продаже. Гарантийный срок — 12 месяцев со дня продажи. На аккумуляторные батареи в комплекте — 1 месяц. В течении гарантийного срока допускается и не является дефектом разрядка элементов питания. Доставка оборудования в сервисный центр и обратно к месту эксплуатации осуществляется силами и за счет покупателя. Сервисный центр обеспечивает бесплатный ремонт и замену вышедших из строя элементов в течении всего гарантийного срока, который продлевается на время нахождения изделия в сервисном центре.

Потребитель имеет также все другие права предусмотренные «Законом о защите прав потребителя». Сервисный центр вправе отказать в гарантийном ремонте в случае неисправности по следующим причинам:

1. Механическое, химическое, термическое, электромагнитное воздействие. Попадание внутрь изделия посторонних предметов, влаги, грязи, насекомых. Повреждения вызванные стихией, пожаром, бытовыми факторами.
2. Разборка, наладка, модернизация (включая изменение программного обеспечения), изменение конструкции.
3. Использование аксессуаров, источников питания, не предназначенных для данного изделия.
4. Использование устройства для коммерческих, производственных и иных целях не соответствующих его прямому назначению или вызывающих чрезмерные нагрузки на детали.

Рабочий диапазон температур: от -10° до +45° С.

Настоящим подтверждаю получение изделия в полной комплектации и пригодного к использованию.

Страна изготовитель: Китай. Сделано для России. Адреса сервисных центров на сайте: www.gn-group.ru

СЕРИЙНЫЙ НОМЕР _____ ПОДПИСЬ ПОКУПАТЕЛЯ _____

ДАТА ПРОДАЖИ _____ ПЕЧАТЬ И ПОДПИСЬ ПРОДАВЦА _____



Представительство в России
www.gn-group.ru