

HP Deskjet 1280



i n v e n t

Getting Started Guide

Úvodní příručka

**Przewodnik czynności
wstępnych**

**Alapvető tudnivalók
kézikönyve**

Вводное руководство

מדריך להפעלה ראשונה



Copyright Information

© 2005 Copyright Hewlett-Packard Development Company, L.P.

Edition 1, 2/2005

Reproduction, adaptation or translation without prior written permission is prohibited, except as allowed under the copyright laws.

The information contained herein is subject to change without notice.

The only warranties for HP products and services are set forth in the express warranty statements accompanying such products and services. Nothing herein should be construed as constituting an additional warranty. HP shall not be liable for technical or editorial errors or omissions contained herein.

Trademark Credits

Microsoft®, Windows®, and Windows NT® are U.S. registered trademarks of Microsoft Corporation. All other products mentioned herein may be trademarks of their respective companies.

Safety Information



Always follow basic safety precautions when using this product to reduce risk of injury from fire or electric shock.

- 1 Read and understand all instructions in the documentation that comes with the printer.
- 2 Observe all warnings and instructions marked on the product.
- 3 Unplug this product from wall outlets before cleaning.
- 4 Do not install or use this product near water, or when you are wet.
- 5 Install the product securely on a stable surface.
- 6 Install the product in a protected location where no one can step on or trip over the line cord, and the line cord cannot be damaged.
- 7 If the product does not operate normally, see Troubleshooting in the onscreen user's guide on the Starter CD.
- 8 There are no user-serviceable parts inside. Refer servicing to qualified service personnel.

Informace o bezpečném použití výrobku



Při používání tohoto výrobku vždy dodržujte základní bezpečnostní opatření tak, abyste snížili nebezpečí úrazu ohněm nebo elektrickým proudem.

- 1 Pročtěte si pozorně pokyny uvedené v dokumentaci k tiskárně a ujistěte se, že jim rozumíte.
- 2 Dodržujte všechna varovná upozornění a pokyny umístěné na výrobku.
- 3 Před čištěním tento výrobek vždy odpojte od elektrické zásuvky.
- 4 Tento výrobek neinstalujte ani nepoužívejte blízko vody nebo když jste se namočili.
- 5 Výrobek nainstalujte bezpečně na stabilním povrchu.
- 6 Výrobek nainstalujte na chráněném místě tak, aby nikdo nemohl šlápnout na kabely nebo přes ně klopýtnout, a tak je poškodit.
- 7 Pokud výrobek nefunguje normálně, vyhledejte část Odstranování problémů.
- 8 Uvnitř výrobku nejsou součásti, které mohou být opraveny uživatelem. Pokud výrobek vyžaduje opravu, obraťte se na kvalifikované servisní techniky.

Biztonsági információ



A termék használatakor mindig kövesse az alapvető biztonsági óvintézkedéseket, a tűzből vagy az áramütésből származó sérülés veszélyének csökkentése érdekében.

- 1 Olvassa el a nyomtatóval szállított dokumentációt és értesen meg minden abban található utasítást.
- 2 Engedelmeskedjen a terméken található figyelmeztetéseknek és utasításoknak.
- 3 Tisztítás előtt húzza ki a terméket a fali aljzatból.
- 4 Ne helyezze a terméket vízhez közel, és ne használja azt víz közelében, vagy amikor Ön nedves.
- 5 Helyezze el a terméket biztonságosan, stabil felületre.
- 6 Helyezze a terméket védett környezetbe, ahol senki sem léphet rá a hálózati tápkábelre, illetve senki sem eshet rajta keresztül, és ahol a hálózati tápkábel nem sérülhet meg.
- 7 Ha a termék nem jól működik, nézze meg a Hibakeresést.
- 8 Nincsenek belül a felhasználó által javítható alkatrészek. Bízva a javítást szakképzett javítószemélyzetre.

Informacje dotyczące bezpieczeństwa



W celu zmniejszenia ryzyka zranienia przez pożar lub porażenie prądem elektrycznym przy eksploatacji tego urządzenia należy w każdej chwili przestrzegać podstawowych zasad bezpieczeństwa.

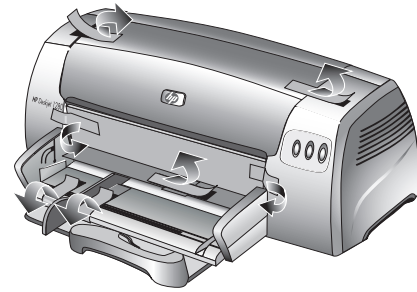
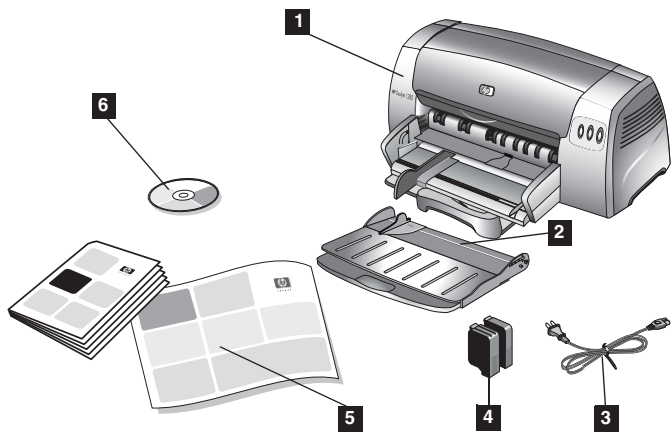
- 1 Przeczytaj i przeanalizuj wszystkie wytyczne dokumentacji dołączonej do drukarki.
- 2 Przestrzegaj wszystkich ostrzeżeń i instrukcji znajdujących się na tym urządzeniu.
- 3 Przed czyszczeniem wyłącz urządzenie z gniazdka elektrycznego.
- 4 Nie umieszczaj i nie używaj tego urządzenia w pobliżu wody lub gdy jesteś mokry.
- 5 Ustaw urządzenie dokładnie na stabilnej powierzchni.
- 6 Umieść urządzenie w bezpiecznym miejscu, gdzie nie ma ryzyka nastąpienia na kabel zasilania, potykania się o niego lub jego uszkodzenia.
- 7 Jeśli strona testowa nie zostanie wydrukowana, sprawdź część pt. „Diagnostyka”.
- 8 Wewnątrz drukarki nie ma części dających się naprawić przez użytkownika. Tylko osoby do tego uprawnione powinny zajmować się naprawą drukarki.

Информация о технике безопасности



Чтобы снизить вероятность получения травм при пожаре и поражении электрическим током, соблюдайте меры предосторожности при пользовании этим изделием.

- 1 Внимательно ознакомьтесь со всеми указаниями, содержащимися в документации к принтеру.
- 2 Следуйте всем предупреждениям и указаниям на изделии.
- 3 Прежде, чем приступить к чистке устройства, отсоедините его от всех электрических розеток.
- 4 Не устанавливайте и не пользуйтесь этим изделием вблизи воды или мокрыми руками.
- 5 Изделие должно быть установлено на устойчивой поверхности.
- 6 Изделие должно быть установлено в месте, где никто не может наступить на сетевой шнур, споткнуться о него или повредить его.
- 7 Если изделие не работает нормально, см. Поиск неисправности.
- 8 В изделии нет частей, которые пользователь может самостоятельно обслуживать. Обслуживание должно выполняться квалифицированным персоналом.



Step 1: Check the package contents.

1) HP Deskjet 1280 printer, 2) output tray, 3) power cord, 4) black and color print cartridges, 5) printed documentation (setup poster, getting started guide), 6) Starter CD (software and electronic documentation).

Krok 1: Kontrola obsahu balení.

1) tiskárna HP Deskjet 1280 2) výstupní zásobník
3) napájecí kabel 4) černá a barevná tisková kazeta
5) tištěná dokumentace (instalační leták, úvodní příručka)
6) disk Starter CD (software a elektronická dokumentace).

Krok 1: Sprawdź zawartość pudełka.

1) Drukarka HP Deskjet 1280, 2) pojemnik wyjściowy,
3) przewód zasilania, 4) pojemniki z tuszem czarnym i kolorowym,
5) dokumentacja drukowana (plakat instalacyjny, przewodnik czynności wstępnych), 6) dysk kompaktowy CD Start (oprogramowanie i dokumentacja elektroniczna).

lépés 1: A csomag tartalmának ellenőrzése.

1) HP Deskjet 1280 nyomtató, 2) kimeneti papírtartó,
3) hálózati tápkábel, 4) fekete és színes nyomtatópatronok,
5) nyomtatott dokumentáció (üzembe helyezési plakát, Alapvető tudnivalók kézikönyve), 6) Indító CD (szoftverek és elektronikus dokumentáció).

Шаг 1: Проверьте содержимое упаковки.

1) Принтер HP серии Deskjet 1280, 2) выходной лоток,
3) кабель питания, 4) цветной и черно-белый картриджи,
5) печатная документация (инструкция по установке, вводное руководство), 6) компакт-диск Starter CD (программное обеспечение и электронная документация).

Step 2: Remove the packing materials.

Remove all packing tapes from the inside of the printer.

Krok 2: Odstranění obalového materiálu.

Vyjměte veškeré přepravní pásky z vnitřku tiskárny.

Krok 2: Wyjmij materiał pakunkowy.

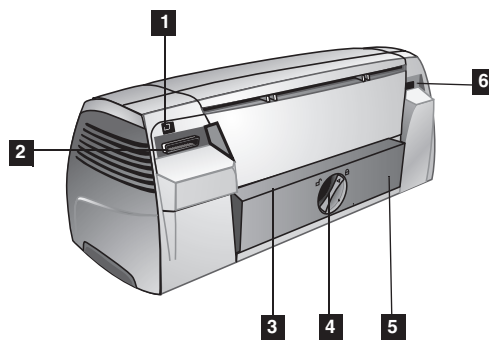
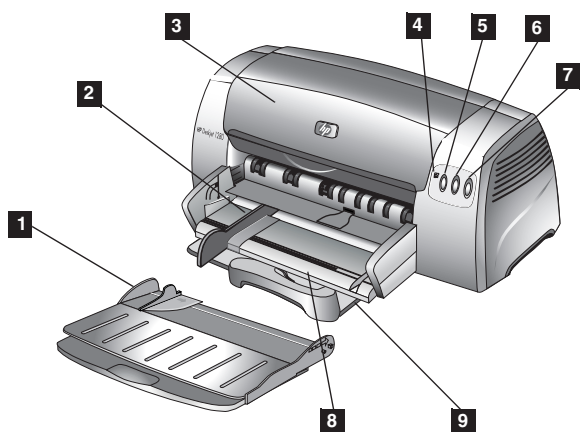
Usuń taśmę pakunkową ze środka drukarki.

lépés 2: A csomagolóanyag eltávolítása.

Távolítsa el a nyomtató belsejéből a rögzítőszalagokat.

Шаг 2: Удалите упаковочные материалы.

Удалите все упаковочные ленты из внутренних отделений принтера.



Step 3: Identify printer parts (front).

- 1) Output tray, 2) paper guide, 3) access cover,
- 4) Print Cartridge light, 5) Cancel button, 6) Resume button,
- 7) Power button, 8) postcard guide, 9) main paper tray.

Identify printer parts (back).

- 1) Universal serial bus (USB) port, 2) parallel port,
- 3) rear manual feed, 4) removable panel knob,
- 5) removable panel, 6) power input.

Krok 3: Určení částí tiskárny (přední část).

- 1) výstupní zásobník 2) vodítka papíru 3) kryt tiskárny
- 4) indikátor tiskové kazety 5) tlačítko Zrušit 6) tlačítko Pokračovat
- 7) tlačítko Napájení 8) vodítko pohlednic 9) hlavní zásobník papíru.

Určení částí tiskárny (zadní část).

- 1) port USB (Universal Serial Bus) 2) paralelní port
- 3) zadní podavač pro ruční podávání 4) otočný zámek odnímatelného panelu 5) odnímatelný panel
- 6) napájecí konektor.

Krok 3: Zidentyfikuj części drukarki (przód).

- 1) Pojemnik wyjściowy, 2) prowadnice papieru, 3) pokrywa dostępu,
- 4) kontrolka pojemnika z tuszem, 5) przycisk Anuluj,
- 6) przycisk Wznów, 7) przycisk zasilania, 8) prowadnica kart pocztowych, 9) główny podajnik papieru.

Zidentyfikuj części drukarki (tył).

- 1) Port uniwersalnej magistrali szeregowej (USB),
- 2) port równoległy, 3) tylny podajnik ręczny, 4) zdejmowalna klamka pokrywy, 5) zdejmowalna pokrywa, 6) gniazdo wejściowe.

lépés 3: A nyomtató alkatrészei (elölről).

- 1) kimeneti papírtartó, 2) papírvezetők, 3) szervizfedél,
- 4) Nyomtatópatron jelzőlámpa, 5) Megszakítás gomb,
- 6) Folytatás gomb, 7) tápgomb, 8) levelezőlap-vezető,
- 9) fő papírtálca.

A nyomtató alkatrészei (hátról).

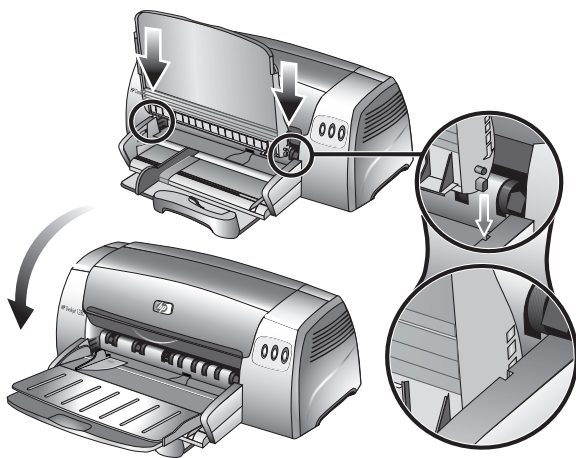
- 1) USB port, 2) párhuzamos port, 3) hátoldali kézi adagolónyílás,
- 4) levehető panel zárja, 5) levehető panel, 6) árambevezetés.

Шаг 3: Детали принтера (передняя панель).

- 1) Выходной лоток, 2) направляющие для бумаги,
- 3) крышка, 4) индикатор картриджа, 5) кнопка отмены,
- 6) кнопка продолжения, 7) кнопка питания,
- 8) направляющая для открыток, 9) главный лоток для бумаги.

Детали принтера (задняя панель).

- 1) Порт универсальной последовательной шины (USB),
- 2) параллельный порт, 3) заднее устройство ручной подачи носителей, 4) ручка съёмной панели, 5) съёмная панель,
- 6) гнездо для кабеля питания.



Step 4: Install the output tray.

1) Unpack the output tray. 2) Align the guides on the output tray with the grooves on the printer. 3) Push in to lock the left side of the tray, then the right side. 4) Lower the tray to its horizontal position.

Krok 4: Instalace výstupního zásobníku.

1) Vybalte výstupní zásobník. 2) Zarovnejte vodítka výstupního zásobníku s drážkami na tiskárně. 3) Zatlačením zaklapněte nejprve levou a pak pravou stranu zásobníku. 4) Sklopte zásobník do vodorovné polohy.

Krok 4: Zainstaluj pojemnik wyjściowy.

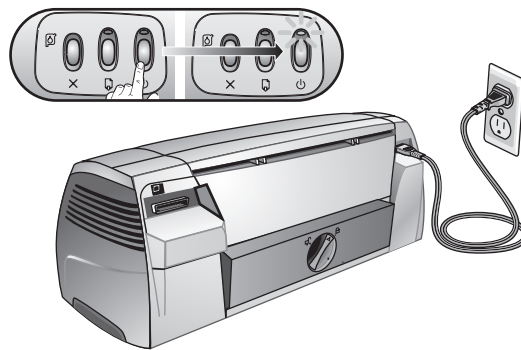
1) Rozpakuj pojemnik wyjściowy. 2) Wyrównaj prowadnice w pojemniku wyjściowym z rowkami na drukarce. 3) Wciśnij najpierw lewą, a potem prawą stronę podajnika, aby go zablokować. 4) Opuść pojemnik wyjściowy w położenie poziome.

lépés 4: A kimeneti papírtartó felszerelése.

1) Csomagolja ki a kimeneti papírtartót. 2) Igazítsa a kimeneti papírtartón lévő kiemelkedéseket a nyomtatón lévő bevágásokba. 3) Nyomja a papírtartót a helyére először a bal, azután a jobb oldalán. 4) Engedje le a papírtartót vízszintes állásig.

Шаг 4: Установите выходной лоток.

1) Распакуйте выходной лоток. 2) Совместите направляющие выходного лотка с пазами принтера. 3) Сначала зафиксируйте левую сторону лотка, а затем - правую. 4) Опустите лоток в горизонтальное положение.



Step 5: Connect the power cord and turn on the printer.

1) Connect the power cord to the printer and an alternating current (AC) power receptacle. 2) Press the Power button to turn on the printer. **Note:** Only connect the printer to the computer when you have completed the software installation or when prompted to do so during installation.

Krok 5: Zapojení napájecího kabelu a zapnutí tiskárny.

1) Zapojte napájecí kabel do tiskárny a do elektrické zásuvky. 2) Stisknutím tlačítka Napájení zapnete tiskárnu. **Poznámka:** Tiskárnu nepřipojujte k počítači dříve, než dokončíte instalaci softwaru nebo než se v průběhu instalace zobrazí příslušná výzva.

Krok 5: Podłącz przewód zasilania i włącz drukarkę.

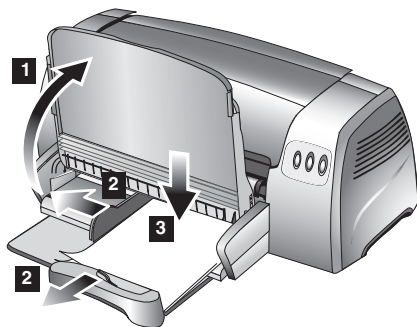
1) Podłącz przewód zasilania do drukarki oraz do gniazdka zasilania prądem zmiennym. 2) Naciśnij przycisk zasilania, aby włączyć drukarkę. **Uwaga:** drukarkę należy podłączyć do komputera dopiero po ukończeniu instalacji oprogramowania lub po wyświetleniu monitu podczas instalacji.

lépés 5: A tápkábel csatlakoztatása és a nyomtató bekapcsolása.

1) Csatlakoztassa a tápkábelt a nyomtatóhoz, és dugja be a hálózati csatlakozóaljzatba. 2) A Tápellátás gomb megnyomásával kapcsolja be a nyomtatót. **Megjegyzés:** Csak akkor csatlakoztassa a nyomtatót a számítógéphez, ha már végzett a szoftvertelepítéssel, vagy ha a számítógép a telepítés közben erre üzenetben kéri.

Шаг 5: Присоедините шнур питания и включите принтер.

1) Подключите кабель питания к принтеру и розетке сети переменного тока. 2) Нажмите кнопку питания, чтобы включить принтер. **Примечание:** Подсоединяйте принтер к компьютеру только после того, как было установлено соответствующее программное обеспечение или был выведен на экран соответствующий запрос во время установки.



Step 6: Load paper in main paper tray.

1) Raise the output tray. 2) Slide the paper guides to their outmost positions. 3) Insert up to 150 sheets of paper, print-side down, into the main tray. 4) Slide the paper guides until they fit snugly against the paper. 5) Lower the output tray to its horizontal position.

Krok 6: Založení papíru do hlavního zásobníku papíru.

1) Zdvihněte výstupní zásobník. 2) Posuňte vodítka papíru do krajní polohy. 3) Vložte do zásobníku nejvýše 150 listů papíru (nebo 10 průhledných fólií). 4) Posuňte vodítka papíru tak, aby těsně doléhala k okrajům papíru. 5) Sklopte výstupní zásobník do vodorovné polohy.

Krok 6: Załaduj papier do głównego podajnika papieru.

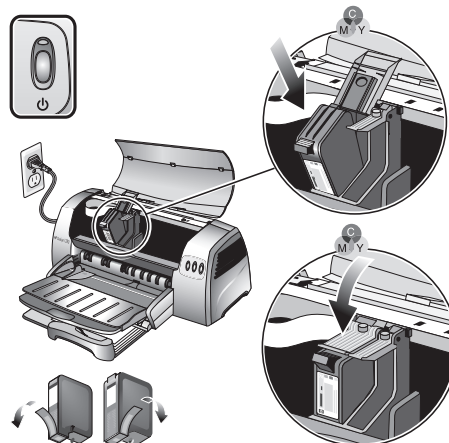
1) Podnieś pojemnik wyjściowy. 2) Wysuń do oporu prowadnice papieru. 3) Włóż maksymalnie 150 kartek papieru (lub 10 folii) do podajnika. 4) Przesuń prowadnice materiału, tak aby ściśle przylegały do papieru. 5) Opuść pojemnik wyjściowy w położenie poziome.

lépés 6: Papír betöltése a fő papírtálcába.

1) Emelje fel a kimeneti papírtartót. 2) Csúsztassa a papírvezetőket a legszélső állásba. 3) Tegyen max. 150 papírlapot (vagy 10 írásvetítő fóliát) a tálcára. 4) Csúsztassa a papírvezetőket szorosan a papírhoz. 5) Engedje le a kimeneti papírtartót vízszintes állásig.

Шаг 6: Загрузите бумагу в основной лоток для бумаги.

1) Поднимите выходной лоток. 2) Переместите направляющие для бумаги в крайнее положение. 3) Вставьте до 150 листов бумаги (или 10 прозрачных пленок) в лоток. 4) Сводите направляющие для бумаги, пока они не будут плотно прилегать к краям носителя. 5) Опустите выходной лоток в горизонтальное положение.



Step 7: Install the print cartridges.

1) Open the printer access cover. 2) Lift up the print cartridge latches. 3) Remove the color print cartridge (C6578) from its package, and then remove the protective tape from the print cartridge. 4) Insert and push the color print cartridge into the left cradle. 5) Snap the cartridge latch onto the print cartridge.

Krok 7: Instalace tiskových kazet.

1) Otevřete kryt tiskárny. 2) Zdvihněte západky tiskových kazet. 3) Vyjměte barevnou tiskovou kazetu (C6578) z balení a pak z tiskové kazety odstraňte ochrannou pásku. 4) Vložte barevnou tiskovou kazetu do levého držáku a zatlačte na ni. 5) Přiklopte západku tiskové kazety.

Krok 7: Zainstaluj pojemniki z tuszem.

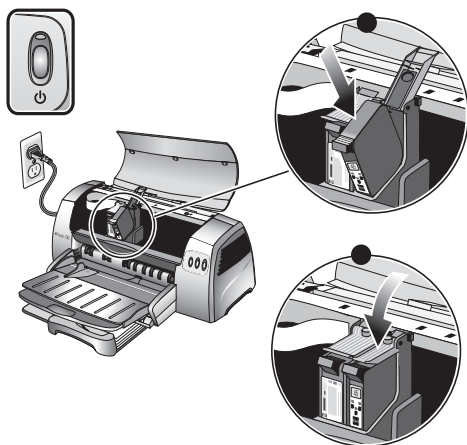
1) Otwórz pokrywę dostępu drukarki. 2) Podnieś zatrzaski pojemnika z tuszem. 3) Wyjmij pojemnik z kolorowym tuszem (C6578) z opakowania, a następnie zdejmij z niego taśmę zabezpieczającą. 4) Włóż i wciśnij pojemnik z kolorowym tuszem do lewego kosza. 5) Zatrzasknij zatrzask pojemnika z tuszem.

lépés 7: Helyezze be a nyomtatópatronokat.

1) Nyissa fel a nyomtató szervizfedelét. 2) Engedje fel a nyomtatópatronok rögzítőzárjait. 3) Vegye ki a színes nyomtatópatront (C6578) a csomagolásból, majd távolítsa el róla a védőszalagot. 4) Helyezze be a színes nyomtatópatront a bal oldali kosárba, és tolja a helyére. 5) Pattintsa a rögzítőzárát a nyomtatópatronra.

Шаг 7: Установите картриджи.

1) Откройте крышку принтера. 2) Поднимите фиксаторы картриджей. 3) Извлеките из упаковки цветной картридж (C6578), а затем снимите защитную пленку с картриджа. 4) Вставьте и протолкните цветной картридж в левое отделение. 5) Закрепите фиксатор на картридже.



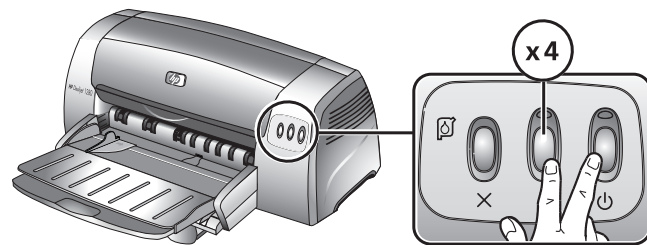
6) Repeat steps 3 to 5 to install the black print cartridge (51645) into the right cradle. 7) Close the printer cover. **Note:** Both print cartridges must be correctly installed for the printer to work. The printer aligns the print cartridges and prints an alignment page. If no alignment page prints, check to ensure there is paper in the tray.

6) Zopakujte kroky 3 až 5 a nainstalujte černou tiskovou kazetu (51645) do pravého držáku. 7) Zavřete kryt tiskárny. **Poznámka:** Tiskárna funguje pouze v případě, že jsou obě tiskové kazety správně nainstalovány. Tiskárna zároveň tiskové kazety a vytiskne stránku zarovnání. Jestliže se stránka zarovnání nevytiskne, zkontrolujte, zda je v zásobníku založen papír.

6) Powtórz kroki od 3 do 5, aby zainstalować pojemnik z czarnym tuszem (51645) w prawym koszu. 7) Zamknij pokrywę drukarki. **Uwaga:** Oba pojemniki z tuszem należy prawidłowo zainstalować, aby drukarka mogła działać. Drukarka wyrówna pojemniki z tuszem i wydrukuje stronę wyrównania. Jeżeli strona wyrównania nie zostanie wydrukowana, sprawdź, czy w podajniku jest papier.

6) A 3–5 lépések megismétlésével szerelje be a fekete nyomtatópatronokat is (51645) a jobb oldali kosárba. 7) Csukja le a nyomtató fedelét. **Megjegyzés:** A nyomtató csak akkor működik, ha mindkét nyomtatópatron jól van a helyén. A nyomtató beigazítja a nyomtatópatronokat, és kinyomtat egy próbaoldalt. Ha a próbaoldal kinyomtatása nem történik meg, ellenőrizze, hogy van-e a tálcán papír.

6) Повторите шаги с 3 по 5, чтобы установить черно-белый картридж (51645) в правое отделение. 7) Закройте крышку принтера. **Примечание:** Оба картриджа должны быть установлены правильно, иначе принтер не будет работать. Принтер выполнит выравнивание картриджей и отпечатает страницу проверки правильности выравнивания головок. Если эта страница не печатается, проверьте, есть ли бумага в лотке.



Step 8: Test the printer setup.

Print the diagnostic page to test that the printer is set up correctly.

1) Turn on the power of your printer. 2) Press and hold down the Power button and press the Resume button four times. 3) Release the Power button. Your printer prints a diagnostic page. You may like to keep this page for future reference.

Krok 8: Zkontrolujte nastavení tiskárny.

Vytiskněte diagnostickou stránku a zkontrolujte, zda je tiskárna správně nastavena. 1) Zapněte tiskárnu. 2) Stiskněte a podržte tlačítko Napájení a čtyřikrát stiskněte tlačítko Pokračovat. 3) Uvolněte tlačítko Napájení. Tiskárna vytiskne diagnostickou stránku. Tuto stránku je vhodné uložit pro pozdější použití.

Krok 8: Sprawdź konfigurację drukarki.

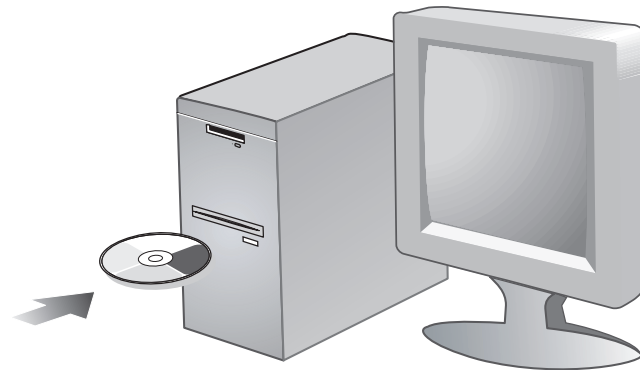
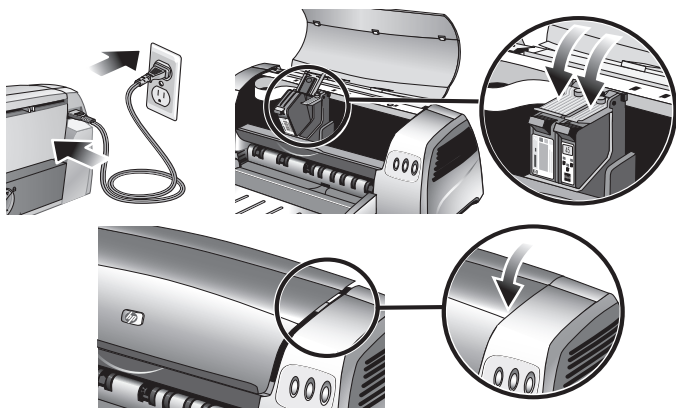
Wydrukuj stronę diagnostyczną, aby sprawdzić, czy drukarka jest prawidłowo skonfigurowana. 1) Włącz zasilanie drukarki. 2) Naciśnij i przytrzymaj przycisk zasilania, a następnie naciśnij cztery razy przycisk Wznów. 3) Zwolnij przycisk zasilania. Drukarka wydrukuje stronę diagnostyczną. Stronę można zachować do wykorzystania w przyszłości.

lépés 8: A nyomtató telepítésének ellenőrzése.

Nyomtasson egy diagnosztikai oldalt, és ellenőrizze, hogy a nyomtató jól van-e üzembe helyezve. 1) Kapcsolja be a nyomtatót. 2) Nyomja meg és tartsa lenyomva a tápgombot, és közben nyomja meg négyszer a Folytatás gombot. 3) Engedje fel a tápgombot. A nyomtató ekkor elkezd a diagnosztikai oldal nyomtatását. Ezt a lapot esetleg érdemes eltenni, később még hasznos lehet.

Шаг 8: Проверьте настройки принтера.

Напечатайте страницу диагностики, чтобы проверить, правильно ли настроен принтер. 1) Включите питание принтера. 2) Нажмите и удерживайте кнопку питания, а затем нажмите кнопку «Продолжить» четыре раза. 3) Отпустите кнопку питания. Принтер выполнит печать страницы диагностики. Эту страницу можно сохранить для использования в будущем.



If the printer does not print, check that the power cord is connected firmly, the print cartridges are properly installed, the top cover of the printer is closed, and the removable panel (located at the printer's back) is tightly pushed into the slot and the knob is in the lock position. Try printing the diagnostic page again. If this still fails, call your nearest HP customer support.

Pokud tiskárna netiskne, zkontrolujte, zda je napájecí kabel pevně připojen, zda jsou správně nainstalovány tiskové kazety, zda je zavřen horní kryt tiskárny a zda je odnímatelný panel (umístěný na zadní straně tiskárny) pevně zatlačen do slotu a zda je zámek v poloze Zamčeno. Zkuste vytisknout diagnostickou stránku znovu. Pokud problém přetrvává, obraťte se na středisko podpory pro zákazníky HP.

Jeżeli drukarka nie drukuje, sprawdź, czy przewód zasilania jest dobrze podłączony, pojemniki z tuszem są prawidłowo zainstalowane, górna pokrywa drukarki jest zamknięta, zdejmowalna pokrywa (znajdująca się z tyłu drukarki) jest dokładnie wciśnięta w otwór, a klamka jest zablokowana. Spróbuj ponownie wydrukować stronę diagnostyczną. Jeżeli nadal nic się nie dzieje, zadzwoń do najbliższego Ośrodka pomocy dla klientów HP.

Ha a nyomtató nem nyomtat, ellenőrizze, hogy a hálózati tápkábel jól csatlakozik-e, a nyomtatópatronok helyesen vannak-e betéve, a nyomtató fedele le van-e csukva és a levehető panel (a nyomtató hátoldalán) szorosan a helyén van-e, és a zárjával le van-e zárva. Próbálja meg újból kinyomtatni a diagnosztikai oldalt. Ha most sem sikerül, hívja fel a legközelebbi HP ügyfélszolgálatot.

Если принтер не печатает, убедитесь, что шнур питания подсоединен, картриджи установлены правильно, верхняя крышка принтера закрыта и съемная панель (расположена сзади принтера) плотно вставлена в разъем, а ее ручка переведена в положение «закрыто». Попробуйте напечатать страницу диагностики еще раз. Если и на этот раз страница не будет напечатана, свяжитесь с ближайшей службой поддержки клиентов HP.

Step 9: Install the software and connect the printer.

Insert the Starter CD into the CD-ROM drive, and then follow the appropriate procedure for your operating system and connection (USB or parallel). **Note:** Only connect the printer to the computer when you have completed the software installation or when prompted to do so during installation. Also, connect only the cable you have selected during the installation.

Krok 9: Instalace softwaru a připojení tiskárny.

Vložte disk Starter CD do jednotky CD-ROM a pak postupujte podle pokynů pro příslušný operační systém a připojení (USB nebo paralelní). **Poznámka:** Tiskárnu nepřipojujte k počítači dříve, než dokončíte instalaci softwaru nebo než se v průběhu instalace zobrazí příslušná výzva. Použijte pouze kabel, který jste vybrali v průběhu instalace.

Krok 9: Zainstaluj oprogramowanie i podłącz drukarkę.

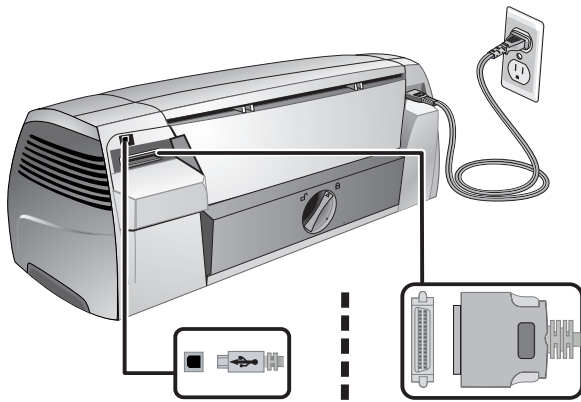
Włóż dysk kompaktowy CD Start do stacji dysków CD-ROM i wykonaj procedurę odpowiednią do systemu oraz podłączenia (USB lub równoległe). **Uwaga:** Drukarkę należy podłączyć do komputera dopiero po ukończeniu instalacji oprogramowania lub po wyświetleniu monitu podczas instalacji. Należy również podłączyć ten kabel, który został wybrany podczas instalacji.

lépés 9: A szoftver telepítése és a nyomtató csatlakoztatása.

Helyezze be az Indító CD-t a CD-ROM-meghajtóba, és válassza az operációs rendszernek és a csatlakozás módjának (USB vagy párhuzamos) megfelelő telepítési módot. **Megjegyzés:** Csak akkor csatlakoztassa a nyomtatót a számítógéphez, ha már végzett a szoftvertelepítéssel, vagy ha a számítógép a telepítés közben erre üzenetben kéri. Csak a telepítési képernyőkön kijelölt típusú kábelt csatlakoztassa.

Шаг 9: Установите программное обеспечение и подсоедините принтер.

Вставьте компакт-диск Starter CD в привод чтения компакт-дисков, а затем выполните надлежащую последовательность действий для вашей операционной системы и типа соединения (USB или параллельный порт). **Примечание:** подсоединяйте принтер к компьютеру только после того, как будет установлено соответствующее программное обеспечение или появится соответствующий запрос во время установки ПО.



If you have connected the printer to the computer before you install the software, refer to the onscreen user's guide on the Starter CD to complete the printer installation.

Pokud jste tiskárnu připojili k počítači před zahájením instalace softwaru, dokončete instalaci tiskárny podle pokynů v elektronické uživatelské příručce na disku Starter CD.

Jeżeli drukarka została podłączona do komputera przed instalacją oprogramowania, zapoznaj się z ekranową instrukcją obsługi na dysku kompaktowym CD Start, aby ukończyć instalację drukarki.

Ha a szoftver telepítése előtt csatlakoztatta a nyomtatót a számítógéphez, akkor a nyomtatótelepítés folytatásával kapcsolatban lásd az Indító CD-n az elektronikus felhasználói kézikönyvet.

Если принтер был подсоединен к компьютеру до установки программного обеспечения, обратитесь к электронному руководству пользователя, записанному на компакт-диске Starter CD, чтобы завершить установку принтера.



Step 10: Test the software installation.

After you complete the software installation and connect the printer to the computer, print a document from an application you use frequently.

Krok 10: Test instalace softwaru.

Po dokončení instalace tiskárny a připojení tiskárny k počítači vytiskněte dokument z libovolné aplikace, kterou často používáte.

Krok 10: Sprawdź instalację oprogramowania.

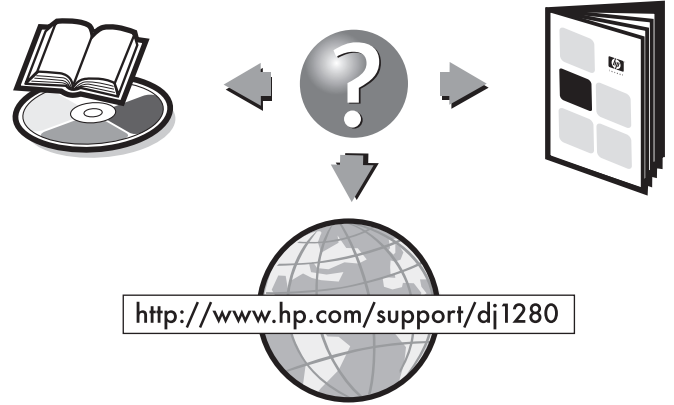
Po ukończeniu instalacji oprogramowania i podłączeniu drukarki do komputera wydrukuj dokument z aplikacji, której często używasz.

lépés 10: A szoftver telepítésének ellenőrzése.

Ha a szoftver telepítése megtörtént és a nyomtató a számítógéphez van csatlakoztatva, nyomtasson ki egy dokumentumot egy gyakran használt alkalmazásból.

Шаг 10: Проверка установки программного обеспечения.

После завершения установки программного обеспечения и подсоединения принтера к компьютеру распечатайте какой-либо документ из приложения, которое вы часто используете.

**Step 11: Register the printer.**

Register the printer to receive important support and technical information. If you did not register your printer while installing the software, you can register at <http://www.register.hp.com>.

Krok 11: Zaregistrování tiskárny.

Po zaregistrování tiskárny budete dostávat důležité technické informace a informace týkající se podpory. Pokud jste tiskárnu nezaregistrovali v průběhu instalace softwaru, můžete ji zaregistrovat na adrese <http://www.register.hp.com>.

Krok 11: Zarejestruj drukarkę.

Zarejestruj drukarkę, aby otrzymywać informacje dotyczące pomocy oraz informacje techniczne. Jeżeli drukarka nie została zarejestrowana podczas instalacji oprogramowania, rejestracji można dokonać pod adresem <http://www.register.hp.com>.

lépés 11: A nyomtató regisztrálása.

Fontos támogatási és műszaki információkhoz juthat, ha regisztrálja a nyomtatót. Ha a szoftver telepítése során nem regisztrálta a nyomtatót, akkor ezt megteheti később is a <http://www.register.hp.com>.

Шаг 11: Зарегистрируйте принтер.

Зарегистрируйте принтер. Это даст вам возможность получать важную техническую и сопроводительную информацию. Если принтер не был зарегистрирован во время установки программного обеспечения, его можно зарегистрировать на веб-узле <http://www.register.hp.com>.

Congratulations!

Your printer is ready to use. For information about using the printer and troubleshooting, refer to the following resources:

- the onscreen user's guide on the Starter CD
- HP Instant Support (For more information, see the onscreen user's guide.)
- the product support site at <http://www.hp.com/support/dj1280>

Blahopřejeme!

Tiskárna je připravena k použití. Informace týkající se tiskárny a řešení problémů lze získat z následujících zdrojů:

- elektronická uživatelská příručka na disku Starter CD
- podpora HP Instant Support (další informace najdete v elektronické uživatelské příručce.)
- stránka podpory produktu na adrese <http://www.hp.com/support/dj1280>

Gratulacje!

Drukarka jest gotowa do używania. Aby uzyskać informacje dotyczące używania drukarki i diagnostyki, zapoznaj się z następującymi zasobami:

- ekranową instrukcją obsługi na dysku kompaktowym CD Start
- usługą HP Instant Support (więcej informacji znajduje się w ekranowej instrukcji obsługi.)
- witrynę pomocy technicznej pod adresem <http://www.hp.com/support/dj1280>

Gratulálunk!

A nyomtató ezennel üzemkész. A nyomtató használatával és az esetleg felmerülő hibák elhárításával kapcsolatban lásd az alábbi forrásokat:

- elektronikus felhasználói kézikönyv az Indító CD-n
- HP Instant Support (további információkat lásd az elektronikus felhasználói kézikönyvben.)
- terméktámogatási webhely: <http://www.hp.com/support/dj1280>

Поздравляем!

Принтер готов к эксплуатации. Информацию по использованию принтера и устранению неисправностей вы можете получить из следующих источников:

- Экранное руководство, записанное на компакт-диске Starter CD
- HP Instant Support (Чтобы получить дополнительную информацию, обратитесь к экранному руководству пользователя).
- веб-узел поддержки изделия <http://www.hp.com/support/dj1280>

Hewlett-Packard Limited Warranty Statement

HP product

Software

Accessories

Print cartridges

Printer peripheral hardware (see below for details)

Duration of Limited Warranty

90 days

90 days

Until the HP print cartridge has been depleted of HP ink, or until the “end of warranty” date printed on the HP print cartridge, whichever occurs first

1 year

Extent of Limited Warranty

- 1 Hewlett-Packard warrants to the end-user customer that the HP products specified above will be free from defects in materials and workmanship for the duration specified above, which duration begins on the date of purchase by the customer.
- 2 For software products, HP's limited warranty applies only to a failure to execute programming instructions. HP does not warrant that the operation of any product will be uninterrupted or error free.
- 3 HP's limited warranty covers only those defects that arise as a result of normal use of the product, and does not cover any other problems, including those that arise as a result of:
 - a Improper maintenance or modification;
 - b Software, media, parts, or supplies not provided or supported by HP;
 - c Operation outside the product's specifications.
 - d Unauthorized modification or misuse.
- 4 For HP printer products, the use of a non-HP print cartridge or a refilled print cartridge does not affect either the warranty to the customer or any HP support contract with the customer. However, if printer failure or damage is attributable to the use of a non-HP or refilled print cartridge, HP will charge its standard time and materials charges to service the printer for the particular failure or damage.
- 5 If HP receives, during the applicable warranty period, notice of a defect in any product which is covered by HP's warranty, HP shall either repair or replace the product, at HP's option.
- 6 If HP is unable to repair or replace, as applicable, a defective product which is covered by HP's warranty, HP shall, within a reasonable time after being notified of the defect, refund the purchase price for the product.
- 7 HP shall have no obligation to repair, replace, or refund until the customer returns the defective product to HP.
- 8 Any replacement product may be either new or like new, provided that it has functionality at least equal to that of the product being replaced.
- 9 HP products may contain remanufactured parts, components, or materials equivalent to new in performance.
- 10 HP's Limited Warranty Statement is valid in any country/region where the covered HP product is distributed by HP. Contracts for additional warranty services, such as on-site service, are available from any authorized HP service facility in countries/regions where the product is distributed by HP or by an authorized importer.

Limitations of Warranty

TO THE EXTENT ALLOWED BY LOCAL LAW, NEITHER HP NOR ITS THIRD PARTY SUPPLIERS MAKES ANY OTHER WARRANTY OR CONDITION OF ANY KIND, WHETHER EXPRESS OR IMPLIED WARRANTIES OR CONDITIONS OF MERCHANTABILITY, SATISFACTORY QUALITY, AND FITNESS FOR A PARTICULAR PURPOSE.

Limitations of Liability

- 1 To the extent allowed by local law, the remedies provided in this Warranty Statement are the customer's sole and exclusive remedies.
- 2 TO THE EXTENT ALLOWED BY LOCAL LAW, EXCEPT FOR THE OBLIGATIONS SPECIFICALLY SET FORTH IN THIS WARRANTY STATEMENT, IN NO EVENT SHALL HP OR ITS THIRD PARTY SUPPLIERS BE LIABLE FOR DIRECT, INDIRECT, SPECIAL, INCIDENTAL, OR CONSEQUENTIAL DAMAGES, WHETHER BASED ON CONTRACT, TORT, OR ANY OTHER LEGAL THEORY AND WHETHER ADVISED OF THE POSSIBILITY OF SUCH DAMAGES.

Local Law

- 1 This Warranty Statement gives the customer specific legal rights. The customer may also have other rights which vary from state to state in the United States, from province to province in Canada, and from country/region to country/region elsewhere in the world.
- 2 To the extent that this Warranty Statement is inconsistent with local law, this Warranty Statement shall be deemed modified to be consistent with such local law. Under such local law, certain disclaimers and limitations of this Warranty Statement may not apply to the customer. For example, some states in the United States, as well as some governments outside the United States (including provinces in Canada), may:
 - a Preclude the disclaimers and limitations in this Warranty Statement from limiting the statutory rights of a customer (e.g. the United Kingdom);
 - b Otherwise restrict the ability of a manufacturer to enforce such disclaimers or limitations; or
 - c Grant the customer additional warranty rights, specify the duration of implied warranties which the manufacturer cannot disclaim, or allow limitations on the duration of implied warranties.
- 3 FOR CONSUMER TRANSACTIONS IN AUSTRALIA AND NEW ZEALAND, THE TERMS IN THIS WARRANTY STATEMENT, EXCEPT TO THE EXTENT LAWFULLY PERMITTED, DO NOT EXCLUDE, RESTRICT, OR MODIFY, AND ARE IN ADDITION TO, THE MANDATORY STATUTORY RIGHTS APPLICABLE TO THE SALE OF THE HP PRODUCTS TO SUCH CUSTOMERS.

Prohlášení o omezené záruce Hewlett-Packard.

HP produkt

Software

Příslušenství

Tiskové kazety

Okrajový hardware tiskárny (podrobnosti viz níže)

Délka omezené záruky

90 dní

90 dní

Dokud nedojde HP inkoust v tiskové kazetě HP, nebo dokud nenastane den, označený jako "konec záruky", vytištěný na tiskové kazetě HP, cokoliv z toho se stane dřív.

1 rok

Rozsah omezené záruky

- 1 Společnost Hewlett-Packard zaručuje koncovému zákazníkovi, že se ve výše uvedených výrobcích HP neprojeví závadný materiál ani práce po dobu, která je výše stanovena, a tato doba počíná běžet v den nákupu výrobku zákazníkem.
- 2 U softwarových produktů se omezená záruka HP vztahuje pouze na chybné provedení programovacích instrukcí. HP nezaručuje, že provoz některého z výrobků nebude přerušen, nebo že bude bezchybný.
- 3 Omezená záruka společnosti HP pokrývá pouze ty závady, které vzniknou v důsledku normálního používání výrobku, a nepokrývá žádné jiné problémy, včetně takových, které vzniknou v důsledku:
 - a Nesprávné údržby nebo úprav;
 - b Software, médií, dílů nebo spotřebního materiálu, které nedodává a nepodporuje společnost HP;
 - c Provoz, neshodující se se specifikací výrobku;
 - d Neautorizovaná úprava nebo zneužití.
- 4 U tiskáren HP nemá použití tiskové kazety nebo doplněné tiskové kazety, nedodávané HP, vliv ani na záruku zákazníkovi, ani na smlouvu o podpoře HP mezi HP a zákazníkem. Pokud se však závada nebo poškození dá přičíst na vrub použití tiskové kazety nebo doplněné tiskové kazety, která není vyrobena HP, bude si HP za servis tiskárny v případě její závady nebo poškození účtovat standardní čas a materiál. Tato záruka se nevztahuje na prázdné tiskové kazety HP, doplněné tiskové kazety nebo ty tiskové kazety HP, se kterými bylo chybně manipulováno.
- 5 Pokud HP v průběhu platné záruční lhůty obdrží oznámení o závadě na některém z výrobků, na který se vztahuje záruka HP, HP tento výrobek buď opraví nebo jej vymění, dle uvážení HP.
- 6 Pokud společnost nebude schopna vadný výrobek, na který se vztahuje záruka HP, opravit nebo vyměnit, cokoliv z toho bude potřebné, vrátí HP zákazníkovi kupní cenu výrobku v přiměřené lhůtě poté, co byla společnost HP o této závadě uvědomena.
- 7 HP není povinna vadný výrobek opravit, vyměnit nebo vyplatit, dokud zákazník tento výrobek HP nevrátí.
- 8 Každý vyměněný výrobek bude buď nový nebo jako nový za předpokladu, že jeho funkčnost bude přinejmenším stejná jako funkčnost výrobku, za který se nahrazuje.
- 9 Výrobky HP mohou obsahovat vyrobené díly, součásti nebo materiály, které jsou co do výkonu rovnocenné novým.
- 10 Prohlášení o omezené záruce HP je platné v každé zemi/kraji, kde je výrobek HP, krytý touto zárukou, distribuován společností HP. Smlouvy na další záruční služby, jako je například servis na pracovišti, jsou k dispozici u každého autorizovaného servisu HP v zemích/krajích, ve kterých je výrobek HP distribuován společností HP nebo autorizovaným dovozcem.

Omezení záruky

V ROZSAHU, POVOLENÉM MÍSTNÍM PRÁVEM, NEPOSKYTUJE ANI HP, ANI ŽÁDNÍ Z JEJÍCH DODAVATELŮ TŘETÍCH STRAN ŽÁDNOU DALŠÍ ZÁRUKU ANI PODMÍNKU JAKÉHOKOLIV DRUHU, AT SE JEDNÁ O ZÁRUKY VÝSLOVNĚ UVEDENÉ NEBO ODVOZENÉ, ANI PODMÍNKY OBCHODOVATELNOSTI, USPOKOJIVÉ KVALITY A ZPŮSOBILOSTI K URČITÉMU ÚČELU.

Omezení odpovědnosti

- 1 Do rozsahu, povoleném místním právem, jsou opravné prostředky, poskytnuté tímto prohlášením o záruce, jedinými a výlučnými opravnými prostředky zákazníka.
- 2 V ROZSAHU, POVOLENÉM MÍSTNÍM PRÁVEM, S VÝJIMKOU POVINNOSTÍ, VÝSLOVNĚ UVEDENÝCH V TOMTO PROHLÁŠENÍ O ZÁRUCE, NEBUDOU ZA ŽÁDNÝCH OKOLNOSTÍ HP ANI DODAVATELÉ TŘETÍCH STRAN ODPOVÍDAT ZA PŘÍMÉ, NEPŘÍMÉ, ZVLÁŠTNÍ, NÁHODNÉ NEBO NÁSLEDNÉ ŠKODY, AT NA ZÁKLADĚ SMLOUVY, PORUŠENÍ NEBO JINÉ ZÁKONNÉ TEORIE A BEZ OHLEDU NA TO, ZDA BYLI POUČENI O MOŽNOSTI VZNIKU TĚCHTO ŠKOD.

Místní právo

- 1 Toto prohlášení o záruce dává zákazníkovi konkrétní zákonná práva. Zákazník má také další práva, která se ve Spojených státech liší v různých státech, v provinciích Kanady a která jsou různá v různých zemích/krajích kdekoli v jinde na světě.
- 2 V rozsahu, ve kterém je toto prohlášení o záruce neslučitelné s místním právem, bude toto prohlášení o záruce uzpůsobeno tak, aby vyhovovalo tomuto místnímu právu. Podle takového místního práva se na zákazníka nebudou vztahovat výluky právní odpovědnosti ani omezení tohoto prohlášení o záruce. Například některé státy Spojených států, stejně jako některé vlády mimo Spojené státy (včetně kanadských provincií) mohou
 - a bránit výlukám právní odpovědnosti a omezením v tomto prohlášení o záruce od omezení statutárních práv zákazníka (například Velké Británie);
 - b jinak omezovat možnost výrobce uplatnit tyto výluky právní odpovědnosti nebo omezení; nebo
 - c Zaručovat zákazníkovi další záruční práva, konkretizovat délku implikovaných záruk, z nichž nemůže mít výrobce právní výlukou, nebo povolit omezení v délce implikovaných záruk.
- 3 PRO ZÁKAZNICKÉ TRANSAKCE V AUSTRÁLII A NA NOVÉM ZÉLANDĚ SE PODMÍNKY V TOMTO PROHLÁŠENÍ O ZÁRUCE, KROMĚ V ROZSAHU POVOLENÉM ZE ZÁKONA, NEVYLUČUJÍ, NEOMEZUJÍ ANI NEUPRAVUJÍ, A JSOU PŘIDÁNY K ZÁVAZNÝM STATUTÁRNÍM PRÁVŮM, PLATNÝM PRO PRODEJ VÝROBKŮ HP TĚMTO ZÁKAZNÍKŮM.

Oświadczenie o ograniczonej gwarancji firmy Hewlett-Packard

Produkt HP

Oprogramowanie

Akcesoria

Pojemniki z tuszem

Dodatkowe wyposażenie drukarki
(patrz poniżej, aby uzyskać szczegółowe informacje)

Okres trwania ograniczonej gwarancji

90 dni

90 dni

Do daty zużycia tuszu HP w pojemniku HP, lub do daty "konca gwarancji" znajdującej się na pojemniku z tuszem HP, która z tych dat nastąpi wcześniej.

1 rok

Zakres ograniczonej gwarancji

- 1 Firma Hewlett-Packard gwarantuje użytkownikowi końcowemu, że wyżej wymienione produkty HP będą wolne od wad materiałowych i wykonawczych przez podany powyżej okres czasu, który to okres rozpocznie się w dniu zakupu produktu przez klienta.
- 2 Dla oprogramowania ograniczona gwarancja HP odnosi się tylko do niewykonywania instrukcji programowych. Firma HP nie gwarantuje nieprzerwanej i bezbłędnej pracy jakichkolwiek produktów.
- 3 Ograniczona gwarancja HP obejmuje tylko usterki powstałe w wyniku normalnej eksploatacji produktu, a nie obejmuje żadnych innych problemów, m.in. problemów powstałych w wyniku:
 - a Nieprawidłowej konserwacji lub modyfikacji;
 - b Stosowania oprogramowania, noników, części lub materiałów eksploatacyjnych, które nie są dostarczane lub obsługiwane przez firmę HP;
 - c Eksploatacji produktu niezgodnej ze specyfikacjami;
 - d Nieautoryzowanych modyfikacji lub niewłaciwego używania.
- 4 W przypadku drukarek HP stosowanie powtórnie napełnionego pojemnika z tuszem lub pojemnika nie wyprodukowanego przez firmę HP nie ma wpływu ani na gwarancję udzieloną klientowi, ani na jakąkolwiek umowę o pomoc zawartą przez HP z klientem. Jednak w przypadku wystąpienia awarii lub uszkodzenia drukarki w wyniku zastosowania powtórnie napełnionego pojemnika z tuszem lub pojemnika nie wyprodukowanego przez firmę HP, firma HP pobierze opłatę za czas i materiały użyte do naprawy drukarki stosownie do charakteru awarii lub uszkodzenia. Niniejsza gwarancja nie obejmuje pustych lub powtórnie napełnionych pojemników z tuszem HP, ani pojemników z tuszem HP, które zostały poddane modyfikacjom.
- 5 Jeli firma HP zostanie powiadomiona o wadzie dowolnego produktu objętego gwarancją w czasie jej trwania, firma HP, według własnego uznania, naprawi lub wymieni produkt.
- 6 Jeli firma HP nie będzie w stanie odpowiednio naprawić lub wymienić wadliwego produktu objętego gwarancją, zwróci sumę zapłaconą za produkt w możliwym do przyjęcia okresie od daty powiadomienia o defekcie.
- 7 Firma HP nie będzie zobowiązana do naprawy, wymiany ani zwrotu kosztu, dopóki klient nie zwróci wadliwego produktu do HP.
- 8 Produkty na wymianę mogą być nowe albo jak nowe, pod warunkiem, że ich wartość użytkowa jest co najmniej równa wartości użytkowej produktu wymienianego.
- 9 Produkty HP mogą zawierać przetworzone części, elementy lub materiały, które są równoważne z nowymi pod względem działania.
- 10 Zasady ograniczonej gwarancji HP obowiązują w każdym kraju/regionie, w którym produkt objęty gwarancją jest rozprowadzany przez firmę HP. Umowy o dodatkowe usługi gwarancyjne, np. naprawy na miejscu, można zawrzeć z każdym autoryzowanym punktem obsługi HP w krajach/regionach, w których produkt objęty gwarancją jest rozprowadzany przez firmę HP lub autoryzowanego importera.

Ograniczenia gwarancji

W STOPNIU DOZWOLONYM PRZEZ PRZEPISY LOKALNE, ANI FIRMA HP, ANI JEJ DOSTAWCY NIE UDZIELAJĄ ŻADNYCH INNYCH GWARANCJI ANI WARUNKÓW, ZARÓWNO WYRAŻONYCH, JAK I DOMNIEMANYCH GWARANCJI LUB WARUNKÓW SPRZEDAWALNOCI, ZADOWALAJĄCEJ JAKOCI LUB PRZYDATNOCI DO OKRELONYCH CEŁÓW.

Ograniczenia odpowiedzialności

- 1 W granicach dopuszczalności określonych przez miejscowe prawo, rekompensaty przewidziane w niniejszych zasadach gwarancyjnych są jedynymi i wyłącznymi, jakie przysługują klientowi.
- 2 W STOPNIU DOZWOLONYM PRZEZ PRZEPISY LOKALNE, OPRÓCZ OBOWIĄZKÓW OKRELONYCH W NINIEJSZYM OWIADCZENIU GWARANCYJNYM, FIRMA HP LUB JEJ DOSTAWCY NIE BĘDĄ W ŻADNYM WYPADKU ODPOWIEDZIALNI ZA SZKODY BEZPOREDNI, POREDNI, SPECJALNE, PRZYPADKOWE LUB WYNIKOWE, CZY TO OPARTE NA KONTRAKCIE, CZYNIE NIEDOZWOLONYM LUB NA JAKIEJKOLWIEK INNEJ TEORII PRAWNEJ I BEZ WZGLĘDU NA TO, CZY ZOSTALI POINFORMOWANI O MOŻLIWOCI WYSTĄPIENIA TAKICH SZKÓD.

Przepisy lokalne

- 1 Niniejsze owiadczenie gwarancyjne zapewnia klientowi określone prawa. Klientowi mogą również przysługiwać inne prawa w zależności od stanu (w USA), prowincji (w Kanadzie) lub kraju/regionu (w innych częściach świata).
- 2 W zakresie, w jakim niniejsze zasady gwarancyjne są niezgodne z przepisami miejscowego prawa, będą one uznane za zmodyfikowane dla zachowania zgodności z tym prawem. W ramach takich miejscowych przepisów, pewne owiadczenia i ograniczenia niniejszych zasad gwarancyjnych mogą nie mieć zastosowania wobec klienta. Na przykład niektóre stany USA oraz niektóre państwa poza USA (m.in. niektóre prowincje Kanady) mogą:
 - a nie dopuszczać, by owiadczenia i ograniczenia niniejszych zasad gwarancyjnych ograniczały prawa ustawowe klienta (np. w Wielkiej Brytanii);
 - b w inny sposób ograniczyć możliwość przestrzegania takich owiadczeń lub ograniczeń przez producenta; lub
 - c nadać klientowi dodatkowe prawa w ramach gwarancji, określić czas trwania implikowanych gwarancji, których producent nie może się zrzec, lub zezwolić na ograniczenia czasu trwania implikowanych gwarancji.
- 3 W PRZYPADKU TRANSAKCJI KONSUMENCKICH W AUSTRALII I NOWEJ ZELANDII, WARUNKI NINIEJSZEGO OWIADCZENIA GWARANCYJNEGO, POZA WYJĄTKAMI DOZWOLONYMI PRAWEM, NIE ELIMINUJĄ, OGRANICZAJĄ LUB MODYFIKUJĄ, ORAZ SĄ DODATKIEM DO OBOWIĄZUJĄCYCH PRZEPISÓW PRAWNYCH ODNOSZĄCYCH SIĘ DO SPRZEDAŻY PRODUKTU HP KLIENTOM W TYCH KRAJACH.

Hewlett-Packard korlátozott garancianyilatkozat

HP termék

Szoftver
Tartozékok
Nyomtatópatronok

Nyomtató perifériális hardver (a részleteket lásd alább)

A korlátozott garancia időtartama

90 nap

90 nap

Amíg a HP nyomtatópatronból kifogy a tinta, vagy a nyomtatópatronra nyomtatott „garancia vege” datumig, amelyik előbb következik be.

1 év

A korlátozott garancia terjedelme

- 1 A Hewlett-Packard garantálja a végfelhasználónak, hogy a fent megnevezett HP termékek anyag- és gyártási hibáktól mentesen fognak működni, a végfelhasználó általi vásárlás napjától számított, fent megnevezett időtartamig.
- 2 Szoftvertermékekre vonatkozóan a HP korlátozott garanciája csak arra az esetre érvényes, ha a szoftver nem hajtja végre a programozott utasításokat. A HP nem garantálja, hogy bármely termék működése megszakításoktól, illetve hibáktól mentes lesz.
- 3 A HP korlátozott garancia csak a rendeltetészerű használat során bekövetkezett meghibásodásokra vonatkozik, és nem érvényes, ha a meghibásodás többek között az alábbi okokra vezethető vissza:
 - a Helytelen karbantartás vagy módosítás;
 - b Nem a HP által szállított vagy jóváhagyott szoftver, hordozó, alkatrész vagy kellék használata;
 - c A termék specifikációinak meg nem felelő üzemeltetés.
 - d Nem engedélyezett módosítás vagy nem rendeltetészerű használat.
- 4 A nem HP tintapatronok vagy újratöltött tintapatronok használata nem befolyásolja a HP nyomtatótermékekre vonatkozó garanciáját, illetve a HP-vel kötött karbantartási szerződést. Ha azonban a nyomtató meghibásodását vagy károsodását a nem HP vagy újratöltött nyomtatópatronok használata okozza, a HP az adott nyomtatóhiba, illetve károsodás javításakor fel fogja számítani a szokásos munka- és anyagdíjakat. Ez a garancia nem terjed ki ures HP nyomtatópatronokra, újratöltött HP nyomtatópatronokra vagy babralassal elrontott nyomtatópatronokra.
- 5 Ha a garanciális időszak alatt a HP értesítést kap bármely garanciális HP termék meghibásodásáról, a HP belátása szerint a terméket megjavítja vagy kicseréli.
- 6 Ha a HP a hiba bejelentésétől számított méltányos időn belül nem tudná megjavítani vagy kicserélni a meghibásodott garanciális terméket, akkor a HP a termék vételárát visszatéríti.
- 7 A HP nem köteles a terméket megjavítani, kicserélni vagy a vételárát a vásárlónak visszatéríteni mindaddig, amíg a vásárló vissza nem juttatja a hibás terméket a HP-hez.
- 8 A cseretermék lehet új vagy újszerű állapotban levő termék, feltéve, hogy teljesítménye a kicserélt termékével megegyezik vagy annál jobb.
- 9 A HP termékek tartalmazhatnak az újjal megegyező teljesítményű újragyártott alkatrészeket, összetevőket vagy anyagokat is.
- 10 A HP korlátozott garanciája bármely olyan országban, illetve térségben érvényes, ahol a garancia alatt álló HP terméket a HP forgalmazza. További garanciális javítási szerződések (például helyszíni szerviz) is rendelkezésre állnak a hivatalos HP szervizközpontoknál vagy a hivatalos viszonteladók révén azokban az országokban, amelyekben a HP a terméket forgalmazza.

Garanciakorlátozások

AMENNYIBEN A HELYI TÖRVÉNYEK MÁSKÉNT NEM RENDELKEZNEK, SEM A HP, SEM PEDIG A HP HARMADIK FÉL BESZÁLLÍTÓI NEM VÁLLALNAK SEMMILYEN EGYÉB GARANCIÁT, ÉS KÜLÖNÖSKÉPPEN ELZÁRKÓZNAK AZ ELADHATÓSÁGRA, A KIELÉGÍTŐ MINŐSÉGRE ÉS AZ EGY ADOTT CÉLRA VALÓ ALKALMASSÁGRA VONATKOZÓ KIFEJEZETT VAGY BELEÉRTETT GARANCIÁKTÓL.

Felelősségkorlátozások

- 1 Amennyiben a helyi törvények másként nem rendelkeznek, a fenti garancianyilatkozat a vásárló számára biztosított egyedüli és kizárólagos jogorvoslat
- 2 AMENNYIBEN A HELYI TÖRVÉNYEK MÁSKÉNT NEM RENDELKEZNEK, A FENTI GARANCIANYILATKOZATBAN KIFEJEZETT FELELŐSSÉGET KIVÉVE, A HP VAGY A HP HARMADIK FÉL BESZÁLLÍTÓI NEM VÁLLALNAK SEMMILYEN FELELŐSSÉGET A KÖZVETLEN, KÖZVETETT, KÜLÖNLEGES, VÉLETLENSZERŰ VAGY KÖVETKEZMÉNYES KÁROKÉRT, SEM SZERZŐDÉS, MAGÁNJOGVÉTEK VAGY BÁRMILYEN MÁS JOGI MEGFONTOLÁS ALAPJÁN SEM, TEKINTET NÉLKÜL ARRÁ, HOGY A KÁR BEKÖVETKEZTÉNEK LEHETŐSÉGÉRE FELHÍVták-E A FIGYELMET VAGY SEM.

Helyi törvény

- 1 Jelen garancianyilatkozat a vevőnek meghatározott törvényes jogokat biztosít. A vevőnek ezeken kívül lehetnek egyéb jogai is, amelyek az Egyesült Államokban államonként, Kanadában tartományonként, a világ más tájain országonként/térségenként változhatnak.
- 2 Amennyiben ez a garancianyilatkozat nincs összhangban a helyi törvényekkel, a garancianyilatkozatot a helyi törvények követelményeinek megfelelően módosítottan kell tekinteni. Lehetséges, hogy az adott helyi törvények alapján az ezen garancianyilatkozatban található kizáró és korlátozó nyilatkozatok némelyike nem vonatkozik a vevőre. Például, az Egyesült Államok egyes államainak kormányai, illetve az Egyesült Államokon kívüli egyes kormányok (többek között kanadai provinciákban is) a következő korlátozásokat alkalmazhatják:
 - a Megakadályozhatják, hogy a Garancianyilatkozatban foglalt kizáró és korlátozó nyilatkozatok a vásárló alkotmányos jogait csorbítsák (pl. az Egyesült Királyság).
 - b Más módon korlátozhatják a gyártót abban, hogy az ilyen felelősség-kizárásoknak és korlátozásoknak érvényt szerezzen; vagy
 - c További garanciális jogokat biztosíthatnak a vevőknek, meghatározhatják a gyártó által el nem hárítható beleértett garancia időtartamát, illetve beleértett garancia időtartamára vonatkozóan korlátozásokat engedélyezhetnek.
- 3 AUSZTRÁLIÁBAN ÉS ÚJ-ZÉLANDON ÉRTÉKESÍTETT TERMÉKEK ESETÉN A GARANCIANYILATKOZATBAN FOGLALT FELTÉTELEK - A HELYI TÖRVÉNYEK ÁLTAL MEGENGEDETT MÉRTÉKBEN - NEM ZÁRJÁK KI, NEM KORLÁTOZZÁK ÉS NEM MÓDOSÍTJÁK, HANEM KIEGÉSZÍTIK A HP TERMÉKEK ÉRTÉKESÍTÉSÉRE VONATKOZÓ, A VEVŐKET MEGILLETŐ, KÖTELEZŐ ÉRVÉNYŰ TÖRVÉNYES JOGOKAT.

כתב אחריות מוגבלת של Packard-Hewlett

תקופת אחריות מוגבלת	מוצר HP
90 יום	תוכנה
90 יום	אביזרים
עד שאזול הדיו במחסנית ההדפסה של HP, או עד לתאריך "end of warranty" מחסנית הדפסה ("סיום האחריות") המודפס על-גבי מחסנית ההדפסה של HP, המוקדם מביניהם.	מחסנית הדפסה
שנה אחת	חומרה היקפית למדפסת (ראה פרטים בהמשך)

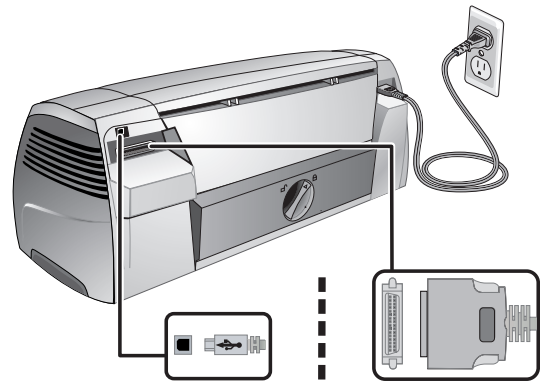
היקף האחריות המוגבלת

הגבלת אחריות	היקף האחריות המוגבלת
במידה המותרת על פי הדין המקומי, אין חברת HP וספקי צד ג' של HP מקבלים על עצמם כל התחייבות או תנאי נוספים, בין במפורש ובין במשתמע, לרבות התחייבויות או תנאים בדבר סחירות, איכות משביעת רצון והתאמה למטרה מסוימת.	1 חברת Packard-Hewlett מתחייבת בפני לקוח משתמש-הקצה שמוצרי HP המפורטים לעיל יהיו נטולי פגמים בחומרים ובאיכות העבודה למשך התקופה המפורטת לעיל, שתחילתה במועד הרכישה על-ידי הלקוח.
הגבלת חבות עד כמה שמותר החוק המקומי, הסעדים הניתנים בהצהרת אחריות זו הם הסעדים היחידים והבלעדיים של הלקוח.	2 עבור מוצרי תוכנה, האחריות המוגבלת של HP חלה אך רק על כשל בביצוע הוראות תוכנת. חברת HP אינה מתחייבת כי פעולתו של מוצר כלשהו תהיה רציפה או נטולת שגיאות.
2 במידה המותרת על פי הדין המקומי, למעט ההתחייבויות המפורטות במפורש בכתב אחריות זה, לא ישא בשום מקרה חברת HP או ספקי צד ג' של HP באחריות לנזקים ישירים, עקיפים, מיוחדים, מקריים או תוצאתיים, בין אם על פי דיני החוזים, או על פי דיני הנזיקין או על בסיס משפטי אחר כלשהו, ובין אם נמסרה הודעה בדבר האפשרות לנזקים כאמור ובין אם לאו.	3 האחריות המוגבלת של HP מכסה אך ורק פגמים כתוצאה משימוש רגיל במוצר ואינה מכסה בעיות אחרות, כולל בעיות כתוצאה מ: a תחזוקה לא נאותה או ביצוע שינויים; b תוכנה, חומרי הדפסה, חלפים או פריטים מתכלים שלא סופקו על-ידי HP או שאינם נתמכים על-ידי HP; c שימוש שלא בהתאם למפרט המוצר; d שינוי בלתי מורשה או שימוש לרעה.
הדין המקומי 1 כתב אחריות זה מעניק ללקוח זכויות משפטיות ספציפיות. לרשות הלקוח עשויות לעמוד גם זכויות נוספות, שונות ממדינה למדינה בארצות הברית, ממחוז למחוז בקנדה, ומארץ לארץ או ממחוז למחוז במקומות אחרים בעולם.	4 עבור מוצרי מדפסות של HP, אין בשימוש במחסנית דיו שאינה מתוצרת HP או במחסנית דיו שמולאה מחדש כדי להשפיע על האחריות כלפי הלקוח או על חוזה תמיכה כלשהו בין חברת HP ללקוח. עם זאת, במקרה של כשל בפעולת המדפסת או נזק למדפסת שנגרמו כתוצאה משימוש במחסנית דיו שאינה מתוצרת HP או במחסנית דיו שמולאה מחדש, תגבה חברת HP תשלום סטנדרטי בגין זמן עבודה וחומרים עבור מתן שירות למדפסת הקשור לכשל או לנזק האמורים. אחריות זו אינה חלה על מחסניות הדפסה ריקות של HP, על מחסניות הדפסה של HP שמולאו מחדש או על מחסניות הדפסה של HP שעברו שינויים.
2 ככל שכתב אחריות זה אינו עולה בקנה אחד עם הדין המקומי, יהיה הוא נתון לשינויים לצורך התאמתו לדין המקומי. ייתכן שהגבלות וויתורים מסוימים החלים על הלקוח במסגרת כתב אחריות זה לא יהיו תקפים על פי הדין המקומי. לדוגמה, מדינות מסוימות בארצות הברית, וכן ממשלות מסוימות מחוץ לארצות הברית (לרבות מחוזות בקנדה), עשויים:	5 אם, במהלך תקופת האחריות, HP מקבלת הודעה אודות פגם במוצר אשר מכוסה על-ידי האחריות של HP, HP תתקן את המוצר או תחליף אותו, לפי בחירתה.
a לאסור על הגבלת זכויותיו על פי דין של הלקוח באמצעות הצהרות בדבר אי-התחייבות והגבלות הכלולות בכתב אחריות זה (לדוגמה, בריטניה);	6 אם HP אינה מסוגלת לתקן או להחליפו, בהתאם לנסיבות, מוצר פגום המכוסה על-ידי האחריות של HP, HP תעניק החזר כספי בגובה מחיר המוצר, וזאת בתוך פרק זמן סביר לאחר קבלת ההודעה על הפגם.
b להגביל בדרך אחרת את יכולת היצרן לאכוף הגבלות או ויתורים כאלה; או	7 חברת HP לא תהיה מחויבת לתקן, להחליף או להעניק החזר כספי כאמור, אלא לאחר שיחזיר הלקוח את המוצר הפגום לידיה.
c להעניק ללקוח זכויות אחריות נוספות, לציין משך אחריות מכללל ממנה אין היצרן יכול להתנער, או למנוע הגבלות על משך האחריות מכללל.	8 כל מוצר חלופי עשוי להיות חדש או מחודש, ובתנאי שהפונקציונליות של המוצר האמור תהא שווה לכל הפחות לזו של המוצר המוחלף.
3 לגבי מכירות באוסטרליה ובניו-זילנד, תנאי האחריות הכלולים בכתב אחריות זה, למעט במידת המותר על פי דין, אינם שוללים, מגבילים או משנים את הזכויות החוקתיות המנדטוריות החלות על מכירה של מוצר זה ללקוחות כאמור, ומהווים תוספת להן.	9 מוצרי HP עשויים לכלול חלקים, רכיבים או חומרים שיוצרו מחדש, שרמת הביצועים שלהם זהה לזו של מוצרים חדשים.
	10 הצהרת האחריות המוגבלת של HP תקפה בכל מדינה/אזור בהם HP מפיצה את המוצר המכוסה באחריות. ניתן לחתום על חוזי התקשרות לקבלת שירותים נוספים במסגרת האחריות, כגון שירות באתר הלקוח, באמצעות כל אחד ממתקני השירות המורשים של חברת HP במדינות ובאזורים שבהם המוצר מופץ על-ידי חברת HP או על-ידי יבואן מורשה.

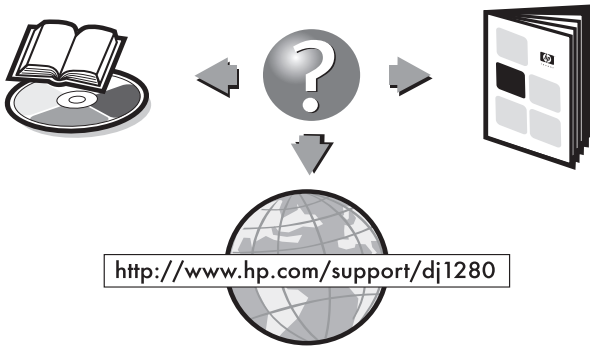


שלב 10: בדקו את התקנת התוכנה.

לאחר שהתקנתם את התוכנה וחיברתם את המדפסת למחשב, הדפיסו מסמך מתוך יישום שבו אתם מרבים להשתמש.



אם חיברתם את המדפסת למחשב לפני התקנת התוכנה, פעלו על פי הוראות המסך של המדריך למשתמש בתקליטור ההתקנה כדי להשלים את התקנת המדפסת.



<http://www.hp.com/support/dj1280>

ברכותינו!

כעת המדפסת מוכנה לשימוש. למידע אודות השימוש במדפסת ופתרון בעיות, פנו למקורות הבאים:

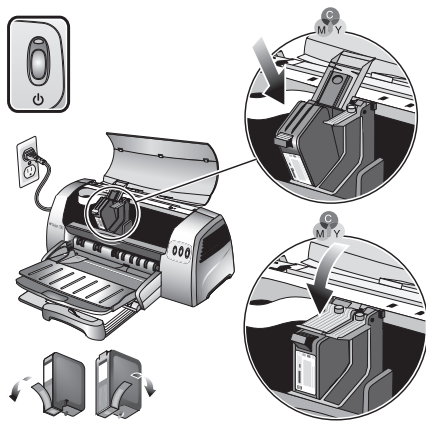
- המדריך למשתמש של תקליטור ההתקנה המופיע במסך
- HP Instant Support (למידע נוסף, עיינו במדריך למשתמש המופיע במסך).
- אתר התמיכה במוצר, בכתובת

<http://www.hp.com/support/dj1280>



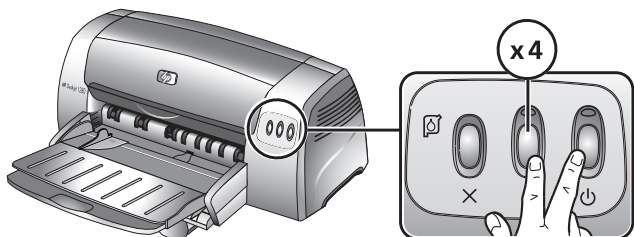
שלב 11: רשמו את המדפסת.

רשמו את המדפסת כדי לקבל מידע טכני חשוב ומידע אודות תמיכה. אם לא רשמתם את המדפסת במהלך התקנת התוכנה, תוכלו להירשם בכתובת <http://www.register.hp.com>



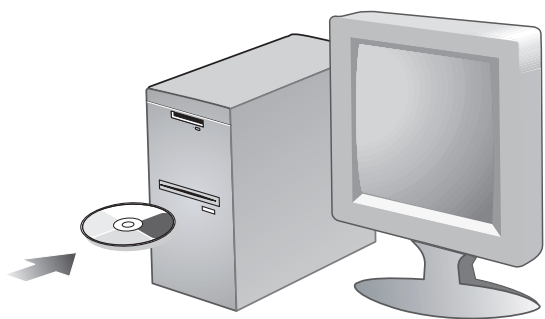
שלב 7: התקינו את מחסניות ההדפסה.

1 פתחו את מכסה הגישה של המדפסת. 2 הרימו את תפס המחסנית במדפסת. 3 הסירו את מחסנית ההדפסה הצבעונית (C6578) מאריזתה ולאחר מכן הסירו ממנה את סרט ההדבקה. 4 הכניסו ודחפו את מחסנית ההדפסה הצבעונית לתוך התושבת השמאלית. 5 סגרו את תפס המחסנית על מחסנית ההדפסה בנקישה.



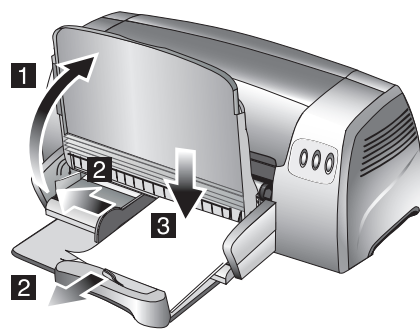
שלב 8: בדקו את הגדרות המדפסת.

הדפיסו עמוד דיאגנוסטי כדי לבדוק אם המדפסת הוגדרה כהלכה. 1 הפעילו את המדפסת. 2 לחצו לחיצה ממושכת על לחצן Power (הפעלה) ולחצו על הלחצן Resume (חידוש) ארבע פעמים. 3 שחררו את לחצן Power. המדפסת מדפיסה עמוד דיאגנוסטי. מומלץ לשמור עמוד זה להשוואה בעתיד.



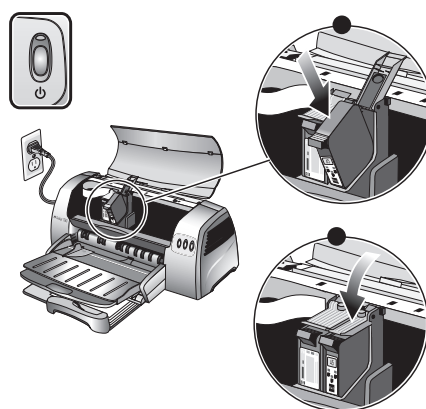
שלב 9: התקינו את התוכנה וחברו את המדפסת.

1 הכניסו את תקליטור ההתקנה (Starter CD) לכונן התקליטורים ופעלו על פי סוג מערכת ההפעלה והחיבור שברשותכם (USB או מקבילי). **הערה:** חברו את המדפסת למחשב רק לאחר שתסיימו להתקין את התוכנה או במקרה שתבקשו לעשות זאת במהלך ההתקנה. כמו כן, חברו רק את הכבל שבחרתם במהלך ההתקנה.

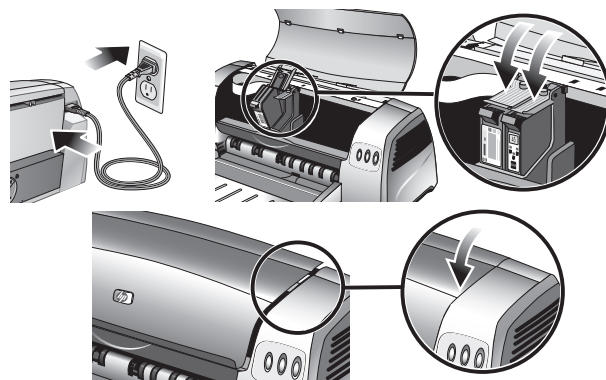


שלב 6: הכניסו נייר למגש הראשי.

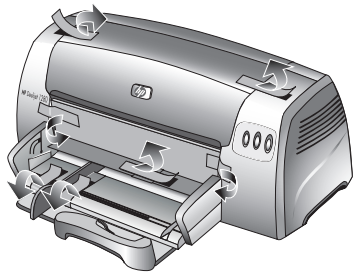
1 הרימו את מגש הפלט. 2 הזיזו את מכווני הנייר למצב החיצוני ביותר שלהם. 3 הוסיפו עד 150 גליונות נייר (או 10 שקפים) למגש. 4 הזיזו את מכווני חומרי ההדפסה עד שימוקמו בנוחיות כנגד הנייר. 5 הורידו את מגש הפלט למיקומו האופקי.



6 חזרו על שלבים 3 עד 5 כדי להתקין את מחסנית ההדפסה השחורה (51645) בתושבת הימנית. 7 סגרו את מכסה המדפסת. **הערה:** יש להתקין את שתי מחסניות ההדפסה בצורה נכונה כדי שניתן יהיה להפעיל את המדפסת. המדפסת תיישר את מחסניות ההדפסה ותדפיס עמוד יישור. אם לא מודפס עמוד יישור, ודאו שיש נייר במגש.

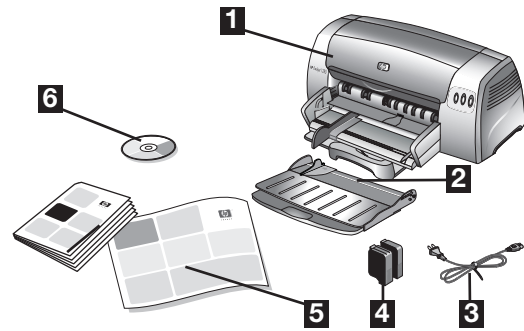


אם המדפסת אינה מדפיסה, ודאו שכבל החשמל מחובר כראוי, שמחסניות ההדפסה מותקנות כראוי, שהמכסה העליון של המדפסת סגור ושהלוח הנשלף (הנמצא בגב המדפסת) לחוץ בחוזקה לתוך החריץ וכן שהידיית במצב נעילה. נסו להדפיס את העמוד הדיאגנוסטי פעם נוספת. אם עדיין אינכם מצליחים להדפיס, פנו למחלקת התמיכה בלקוחות של HP.



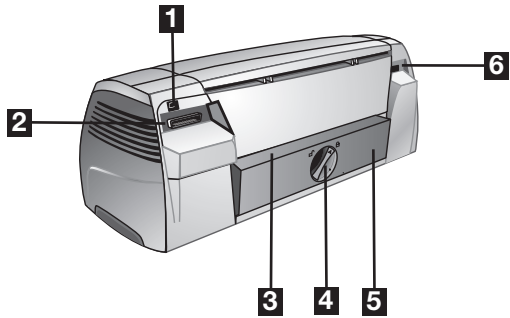
שלב 2: הסירו את חומרי האריזה.

הסירו את כל סרטי האריזה מהחלק הפנימי של המדפסת.



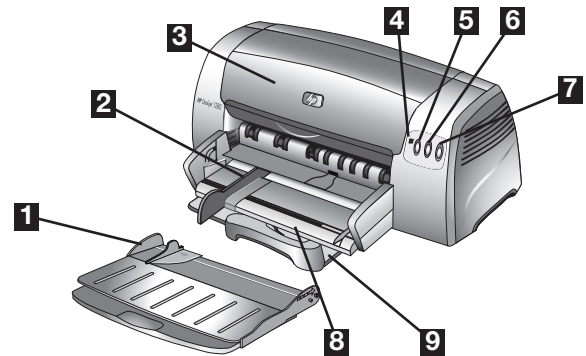
שלב 1: בדקו את תוכן האריזה.

1 מדפסת HP Deskjet 1280, מגש פלט, 2 מגש פלט, 3 כבל חשמל, 4 מחסניות הדפסה שחורה וצבעונית, 5 תיעוד מודפס (פוסטר התקנה, מדריך להפעלה ראשונה), 6 תקליטור התקנה (תוכנה ותיעוד אלקטרוני).



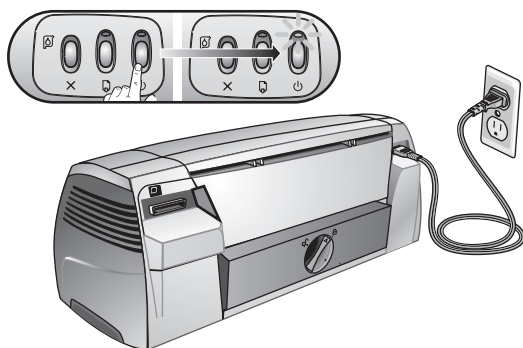
זהו את חלקי המדפסת (האחוריים).

1 יציאת USB (Universal Serial Bus), 2 יציאה מקבילית, 3 הזנה ידנית אחורית, 4 ידית לוח נשלף, 5 לוח נשלף, 6 חיבור לחשמל.



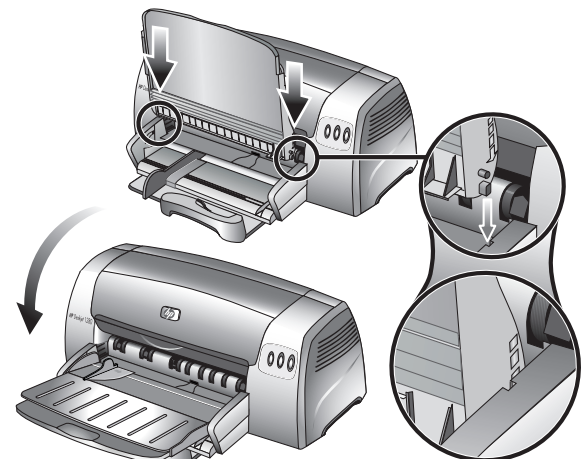
שלב 3: זהו את חלקי המדפסת (הקדמיים).

1 מגש פלט, 2 מכווני נייר, 3 מכסה גישה, 4 נורית מחסנית ההדפסה, 5 לחצן Cancel (ביטול), 6 לחצן Resume (חידוש), 7 לחצן Power (הפעלה), 8 מוביל גלויות, 9 מגש נייר ראשי.



שלב 5: חברו את כבל החשמל והדליקו את המדפסת.

1 חברו את כבל החשמל למדפסת ולספק זרם חילופין (AC). 2 לחצו על הלחצן Power (הפעלה) כדי להדליק את המדפסת. **הערה:** חברו את המדפסת למחשב רק לאחר שתסיימו להתקין את התוכנה או כאשר תתבקשו לעשות זאת במהלך ההתקנה.



שלב 4: התקינו את מגש הפלט.

1 הוציאו את מגש הפלט מהאריזה. 2 ישרו את המכוונים על מגש הפלט עם החריצים שעל המדפסת. 3 דחפו פנימה כדי לנעול את הצד השמאלי של המגש ולאחר מכן את הצד הימני. 4 הורידו את המגש למיקומו האופקי.

אסור לשכפל, לעבד או לתרגם חומר זה ללא הסכמה מראש בכתב מאת חברת Hewlett-Packard, אלא כפי שמתירים זאת החוקים לעניין זכויות יוצרים.

המידע הכלול במסמך זה נתון לשינויים ללא הודעה מוקדמת.

האחריות הבלעדית למוצרים ולשירותים של HP מפורטת בהצהרות האחריות המפורשת הנלוות לאותם מוצרים ושירותים. אין לפרש דבר מן האמור במסמך זה כהענקת אחריות נוספת. חברת HP לא תישא באחריות לשגיאות ולהשמטות טכניות או בעקבות עריכה הכלולות במסמך זה.

זכויות סימני מסחר

Microsoft® ו-Windows® הם סימני מסחר רשומים של Microsoft Corporation. כל שאר המוצרים הנזכרים כאן עשויים להיות סימני מסחר של החברות המתאימות.

מידע אודות בטיחות



- הקפידו תמיד על אמצעי זהירות בסיסיים בעת השימוש במוצר זה כדי לצמצם את סיכון הפגיעה משריפה או מהתחשמלות.
1. קראו וודאו שהבנתם את כל ההוראות שבתייעוד המצורף למדפסת.
 2. קראו את כל האזהרות וההוראות המסומנות על המוצר.
 3. לפני ניקוי, נתקו את המוצר משקע החשמל.
 4. אין להתקין או להשתמש במוצר זה בקרבת מים או כאשר הנכם רטובים.
 5. מקמו את המוצר בצורה בטוחה על משטח יציב.
 6. התקינו את המוצר במקום מוגן, שבו איש אינו עלול לדרוך או למעוד על הכבלים ואין חשש שייגרם נזק לכבלים.
 7. אם המוצר אינו פועל בצורה תקינה, עיינו בפרק 'פתרון בעיות'.
 8. המוצר אינו מכיל חלקים המחייבים תחזוקה מצד המשתמש. לקבלת שירות, פנו לאנשי שירות מוסמכים.



i n v e n t

Printed on
Recycled Paper



Copyright © 2005
Hewlett-Packard Development Company, L.P.
Printed in Germany

<http://www.hp.com/support/dj1280>



C8173-90003