

HUAWEI *Ascend* D2

Quick Start Guide

Краткое руководство пользователя

Короткий посібник



## Contents

English . . . . .	1
Русский . . . . .	7
Українська . . . . .	13

# Getting to know your phone

Welcome to the brand new world of your **HUAWEI Ascend D2** smartphone! Before we begin, let's take a quick look at the **D2** and its external features.




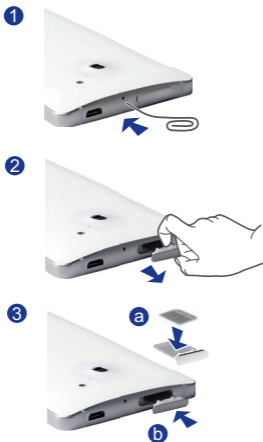
## Installing the micro-SIM card

Only micro-SIM cards are compatible with your **D2**. To purchase or replace a micro-SIM card, contact your service provider. Insert the micro-SIM card as shown in the following figure.

To install the micro-SIM card, first insert the end of a SIM eject tool or paper clip into the hole next to the SIM card tray to open the tray. Then perform the steps shown in the following figures.



After you complete these steps, you are ready to use **D2**. Press and hold the power button for a few seconds until **D2** vibrates to power it on.

 Don't insert or remove the micro-SIM card when your phone is powered on.



## Charging the battery






Use the provided USB cable and power adapter to connect your phone to a power outlet, or use the USB cable to connect your phone to a computer.

-  Your phone's built-in battery is not user-removable. To replace the battery, contact an authorized service center. Do not attempt to remove it yourself.
-  Your phone supports fast charging, which requires the provided power adapter and USB cable. Using other power adapters or USB cables may cause repeated restarts, extended charging time, excessive heat, device damage, or in extreme cases, an explosion.



## Using the buttons


From any screen, you can:

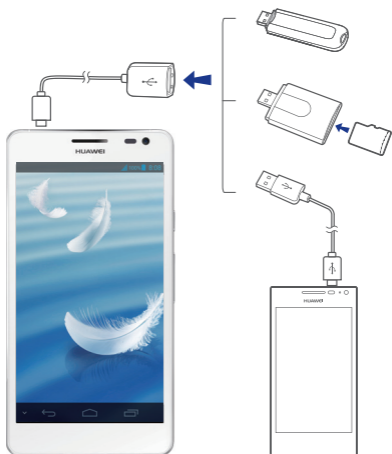
- Touch  to return to the previous screen or exit an application.
- Touch  to return to the home screen.
- Touch  to display recently used applications.
- Under  , you can enable or disable the hide navigation bar function. When the function is enabled, touch  to hide the navigation bar and flick up from the bottom of the screen to display it.
- Press the power button once to turn the screen on or off. Press and hold the power button for 10 seconds or more to restart your phone.
- Press the power and volume down buttons at the same time to take a screenshot.



## Connecting to a USB storage device

You can connect your phone to a USB storage device directly using the provided USB OTG cable to transfer or back up data. Compatible USB storage devices include USB flash drives, card readers, and phones that work as USB mass storage devices.

For more information, touch  to open **Backup Guide**.



## More information

### Need more help using D2?

Touch  on your **D2** to open **Help Center**.

### Want to browse the user guide?

Visit [www.huaweidevice.com/worldwide](http://www.huaweidevice.com/worldwide) to download the *HUAWEI Ascend D2 User Guide*.

### Note

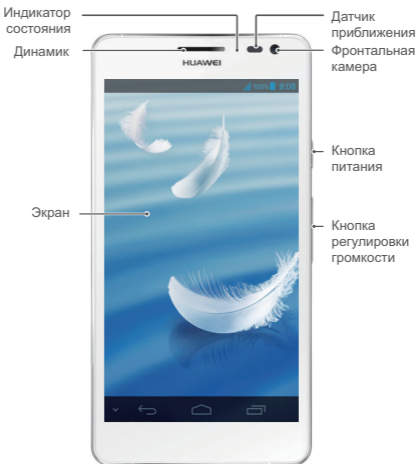
This guide is for reference only. The actual product, including but not limited to the color, size, and screen layout, may vary. All statements, information, and recommendations in this guide do not constitute a warranty of any kind, express or implied.

Do not use the power adapter, headset, USB cable, and other accessories in dusty, damp, or dirty environments. Avoid magnetic fields. If you accidentally expose your phone to water, use a soft cloth to wipe the water off. Make sure your phone is dry before you begin using it.

While your phone is water-resistant in normal day-to-day use, it is not designed for in-water or underwater use. Keep your phone away from chemical liquids. If the water-indicating label changes color, the warranty is voided.

## Знакомство с телефоном

Благодарим Вас за выбор **HUAWEI Ascend D2** ! На нижеприведенных рисунках представлен внешний вид Вашего смартфона **D2**.



## Установка microSIM-карты

Ваш **D2** поддерживает только карты стандарта microSIM. По вопросу приобретения или замены microSIM-карты обращайтесь к Вашему оператору. Вставьте microSIM-карту, как показано на нижеприведенном рисунке.

Чтобы установить microSIM-карту, сначала вставьте конец инструмента для извлечения microSIM-карты или конец канцелярской скрепки в отверстие рядом со слотом для microSIM-карты, чтобы открыть его. Затем выполните действия, показанные на рисунках ниже.

Ваш **D2** готов к работе! Чтобы включить **D2**, нажмите и удерживайте кнопку питания, пока телефон не завибрирует.



Не извлекайте и не вставляйте microSIM-карту, когда телефон включен.

1



2



3



## Зарядка батареи






С помощью USB-кабеля, входящего в комплект поставки, подключите телефон к зарядному устройству, а затем к сети питания, или подключите телефон к ПК.

- ⚠ Ваш телефон оснащен встроенной батареей, ее нельзя заменить самостоятельно. Чтобы заменить батарею, обратитесь в авторизованный сервисный центр. Не пытайтесь извлечь батарею самостоятельно.
- ⚠ Для быстрой зарядки батареи используйте зарядное устройство и USB-кабель, входящий в комплект поставки. Использование зарядного устройства или USB-кабелей сторонних производителей может привести к внезапным перезагрузкам телефона, увеличению времени зарядки, перегреву и повреждению устройства и даже к взрыву.



# Кнопки


На любом экране:

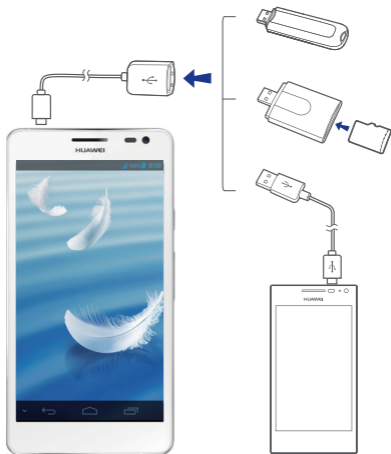
- Нажмите , чтобы вернуться к предыдущему экрану или выйти из приложения.
- Нажмите , чтобы вернуться на рабочий экран.
- Нажмите , чтобы открыть список недавно использованных приложений.
- В меню  Вы можете включить или выключить функцию сворачивания панели навигации. Если функция включена, нажмите значок , чтобы свернуть панель навигации. Чтобы вернуть панель навигации на экран, проведите пальцем снизу вверх вниз экрана.
- Нажмите на кнопку питания один раз, чтобы сделать экран активным или заблокировать его. Нажмите и удерживайте кнопку питания в течение 10 секунд или дольше, чтобы перезагрузить телефон.
- Одновременно нажмите кнопку питания и кнопку уменьшения громкости, чтобы сделать скриншот.



## Подключение USB-накопителя


Для резервного копирования или передачи данных подключите Ваш телефон к USB-накопителю с помощью кабеля USB-OTG, который входит в комплект поставки. Таким образом можно подключить USB-флэш-накопитель, устройство считывания карт памяти (картридер) или телефон, работающий в режиме USB-накопителя.

Для получения более подробной информации нажмите  и выберите **Справка Рез. копии.**



## Дополнительная информация

### Возникли вопросы при использовании D2?

Нажмите  на Вашем D2, чтобы открыть раздел Справка.

### Где найти руководство пользователя?

Посетите сайт [www.huaweidevice.com/worldwide](http://www.huaweidevice.com/worldwide), чтобы загрузить руководство пользователя для Вашего *HUAWEI Ascend D2*.

### Примечание

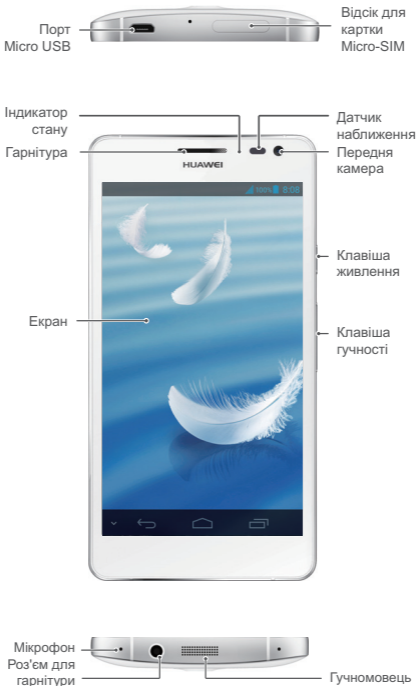
Настоящее руководство носит справочный характер. Фактический вид приобретенного Вами устройства (в том числе цвет, размер и вид экрана) может отличаться от приведенного в данном руководстве. Все заявления, информация и рекомендации, приведенные в настоящем руководстве, не подразумевают никаких гарантий, явных или неявных

Не используйте зарядное устройство, гарнитуру, USB-кабель и другие аксессуары в грязной, пыльной или влажной среде. Не подвергайте устройство воздействию электромагнитных полей. При попадании воды на Ваш телефон протрите его мягкой тканью. Перед дальнейшим использованием телефона убедитесь, что он сухой.

Хотя Ваш телефон является водостойким, он не предназначен для использования в воде или под водой. Не допускайте попадания химических веществ на телефон. Если индикатор попадания воды меняет цвет, гарантия становится недействительной.

## Знайомство з телефоном

Ласкаво просимо до світу смартфона **HUAWEI Ascend D2** ! Для початку розглянемо телефон **D2** та його зовнішні функції.



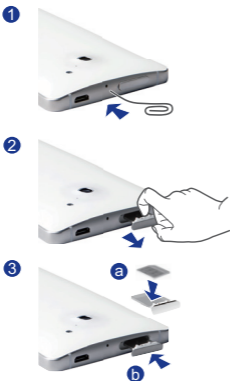
## Установлення картки micro-SIM

Смартфон **D2** призначений для використання лише з картками micro-SIM. Щоб придбати або замінити картку micro-SIM, зверніться до свого постачальника послуг мобільного зв'язку. Вставте картку micro-SIM, як показано на рисунку нижче. Щоб установити картку micro-SIM, спочатку вставте кінець інструмента для виймання SIM-картки або скріпку в отвір поруч із тримачем SIM-картки, щоб відкрити його. Потім виконайте дії, показані на рисунках нижче.

Після цього ваш смартфон **D2** готовий до використання. Щоб увімкнути його, натисніть і утримуйте кнопку живлення впродовж кількох секунд, доки **D2** не подасть вібросигнал.



Не можна вставляти або виймати картку micro-SIM, якщо телефон увімкнено.



## Заряджання акумулятора


Використовуйте USB-кабель і зарядний пристрій, наданий у комплекті з телефоном, щоб підключити телефон до розетки, або підключіть його до комп'ютера за допомогою USB-кабелю.

- ⚠ Користувач не повинен виймати вбудований у телефон акумулятор. Щоб замінити акумулятор, зверніться до авторизованого сервісного центру. Не намагайтеся вийняти його самостійно.
- ⚠ Ваш телефон підтримує швидке заряджання. Для цього необхідно використовувати зарядний пристрій і USB-кабель, наданий у комплекті з телефоном. Використання інших зарядних пристроїв і USB-кабелів може призвести до частих перезавантажень, збільшення часу заряджання, а також нагрівання, пошкодження, а в окремих випадках — вибуху пристрою.



## Використання клавiш

На будь-якому екрані можна:


- натиснути клавiшу , щоб повернутися до попереднього екрану або вийти з програми.
- натиснути клавiшу , щоб повернутися до головного екрану.
- натиснути клавiшу , щоб відобразити останні використані програми.
- Під  можна увімкнути або вимкнути функцію приховування панелі навігації. Якщо ця функція увімкнута, торкніться , щоб приховати панель навігації, і проведіть пальцем по екрану знизу вгору, щоб відобразити її.
- один раз натиснути клавiшу живлення, щоб увімкнути або вимкнути екран. натиснути клавiшу живлення та утримувати її протягом 10 секунд або довше, щоб перезавантажити телефон.
- одночасно натиснути клавiші живлення та зменшення гучності, щоб зробити знімок екрану.

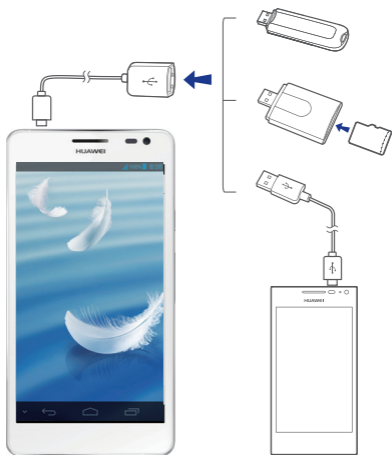


## Підключення до USB-носія

Телефон можна підключити безпосередньо до USB-носія за допомогою кабелю USB OTG, щоб переносити дані та робити резервні копії.


Підтримуються наступні USB-носії: флеш-пам'ять USB, карт-рідери та телефони, що можуть працювати в якості USB-носіїв.

Для отримання додаткової інформації торкніться клавіші , щоб відкрити **Посібник із резервного копіюва..**



## Додаткова інформація

### Потрібна додаткова довідка щодо використання D2?

Натисніть кнопку  на смартфоні D2, щоб відкрити **Центр підтримки**.

### Примітка

Цей посібник надано лише з довідковою метою. Розташування екрана, колір, розмір та інші характеристики реального пристрою можуть відрізнятися. Усі положення, відомості та рекомендації, що містяться в цьому посібнику, жодним чином не є прямою або непрямою гарантією.

Не використовуйте зарядний пристрій, гарнітуру, USB-кабель та інші аксесуари в запиленому, вологому або забрудненому середовищі. Уникайте магнітних полів. Якщо на телефон випадково потрапила вода, витріть її м'якою тканиною. Перш ніж використовувати телефон, переконайтеся, що він повністю сухий.

Хоча телефон є водостійким у звичайних умовах, він не призначений для використання у воді або під водою. Уникайте потрапляння на телефон хімічних речовин. Якщо водочутлива етикетка змінить колір, гарантію буде скасовано.

Please visit

[www.huaweidevice.com/worldwide/support/hotline](http://www.huaweidevice.com/worldwide/support/hotline)  
for recently updated hotline and email address in your  
country or region.

Model: HUAWEI D2-0082



31010MPK\_02