

HUAWEI *Ascend* P6

Quick Start Guide

Краткое руководство пользователя

Короткий посібник

Қысқаша нұсқаулығы



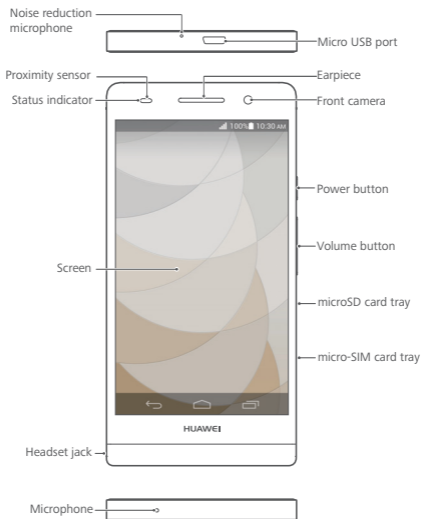
## Contents

English . . . . .	1
Русский . . . . .	6
Українська . . . . .	11
Қазақша . . . . .	16

## Getting to know your phone

Welcome to the brand new world of your **HUAWEI Ascend P6** smartphone! Before we begin, let's take a quick look at the **P6** and its external features.

**i** Use the headset delivered with your phone.



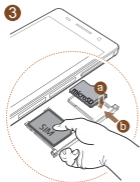
# Installing the micro-SIM and microSD cards

Only micro-SIM cards are compatible with your **P6**. To purchase or replace a micro-SIM card, contact your service provider.

Before installing the micro-SIM or microSD card, take out the eject tool from the headset jack. Insert the end of the eject tool into the hole next to the micro-SIM or microSD card tray to release it. Then, follow the directions on the card tray to install the micro-SIM or microSD card.

After you complete these steps, you are ready to use **P6**. Press and hold the power button for a few seconds until **P6** vibrates to power it on.

- i** Be careful when using the eject tool to avoid hurting yourself or damaging the phone. Keep the eject tool away from children.  
Don't insert or remove the micro-SIM card when your phone is powered on.



Inserting the SIM card:



**i** Apply pressure to the front end of the SIM card to make sure it's not protruding out as you insert the tray into the card slot.

**ii** Once the front end of the card has been inserted, apply pressure to the rear end of the card and fully insert the tray into the slot.

## Charging the battery




Use the provided USB cable and power adapter to connect your phone to a power outlet, or use the USB cable to connect your phone to a computer.

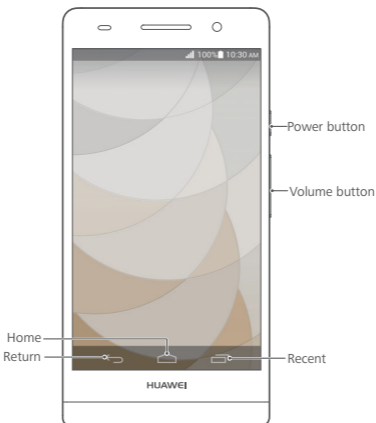
- ⚠ Your phone's built-in battery is not user-removable. To replace the battery, contact an authorized service center. Do not attempt to remove it yourself.



## Using the buttons

From any screen, you can:

- Touch  to return to the previous screen or exit an application.
- Touch  to return to the home screen.
- Touch  to display recently used applications.
- Press the power button once to turn the screen on or off. Press and hold the power button for 10 seconds or more to restart your phone.
- Press the power and volume down buttons at the same time to take a screenshot.



## More information

### Need more help using P6?

Touch  on your **P6** to open **Help Center**.

### Want to browse the user guide?

Visit [www.huaweidevice.com/worldwide](http://www.huaweidevice.com/worldwide) to download the *HUAWEI Ascend P6 User Guide*.

### Note

This guide is for reference only. The actual product, including but not limited to the color, size, and screen layout, may vary. All statements, information, and recommendations in this guide do not constitute a warranty of any kind, express or implied.

## Знакомство с телефоном

Благодарим Вас за выбор **HUAWEI Ascend P6**! На нижеприведенных рисунках представлен внешний вид Вашего смартфона **P6**.

**i** Используйте наушники, входящие в комплект поставки.

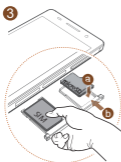
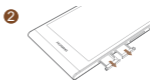


# Установка microSIM-карты и карты microSD

Ваш **P6** поддерживает только карты стандарта microSIM. По вопросу приобретения или замены microSIM-карты обращайтесь к Вашему оператору. Вставьте microSIM-карту, как показано на нижеприведенном рисунке.

Перед установкой microSIM-карты или карты microSD, извлеките устройство для открытия слота из разъема для наушников. Вставьте конец этого устройства в отверстие рядом со слотом для microSIM-карты и карты microSD, чтобы извлечь слот. Затем установите microSIM-карту и карту microSD, следуя направлениям, изображенным на слоте. Ваш **P6** готов к работе! Чтобы включить **P6**, нажмите и удерживайте кнопку питания, пока телефон не завибрирует.

- i** Во избежание причинения вреда Вашему здоровью или телефону при использовании устройства для открытия слота будьте осторожны. Не давайте устройство для открытия слота детям. Не извлекайте и не вставляйте microSIM-карту, когда телефон включен.



Установка SIM-карты:



- i** Нажмите на передний конец SIM-карты, чтобы убедиться, что он зафиксирован в слоте.
- ii** Нажмите на задний конец SIM-карты. Убедитесь, что SIM-карта заняла правильное положение в слоте, затем установите слот в отверстие для слота.

## Зарядка батареи




С помощью USB-кабеля, входящего в комплект поставки, подключите телефон к зарядному устройству, а затем к сети питания, или подключите телефон к ПК.

- ⚠ Ваш телефон оснащен встроенной батареей, ее нельзя заменить самостоятельно. Чтобы заменить батарею, обратитесь в авторизованный сервисный центр. Не пытайтесь извлечь батарею самостоятельно.



## Кнопки


На любом экране:

- Нажмите , чтобы вернуться к предыдущему экрану или выйти из приложения.
- Нажмите , чтобы вернуться на рабочий экран.
- Нажмите , чтобы открыть список недавно использованных приложений.
- Нажмите на кнопку питания один раз, чтобы сделать экран активным или заблокировать его. Нажмите и удерживайте кнопку питания в течение 10 секунд или дольше, чтобы перезагрузить телефон.
- Одновременно нажмите кнопку питания и кнопку уменьшения громкости, чтобы сделать скриншот.



## Дополнительная информация

### Возникли вопросы при использовании P6?

Нажмите  на Вашем P6, чтобы открыть раздел **Справка**.

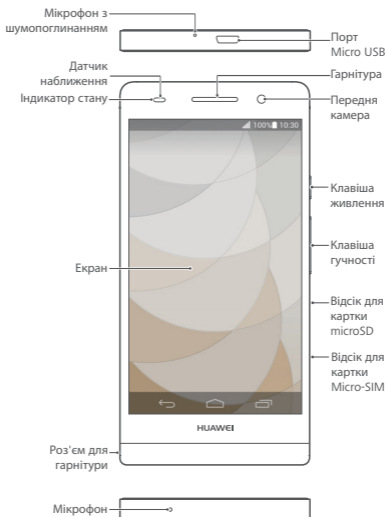
### Примечание

Настоящее руководство носит справочный характер. Фактический вид приобретенного Вами устройства (в том числе цвет, размер и вид экрана) может отличаться от приведенного в данном руководстве. Все заявления, информация и рекомендации, приведенные в настоящем руководстве, не подразумевают никаких гарантий, явных или неявных.

## Знайомство з телефоном

Ласкаво просимо до світу смартфона **HUAWEI Ascend P6**! Для початку розглянемо телефон **P6** та його зовнішні функції.

- i** Використовуйте гарнітуру з комплекту постачання телефону.



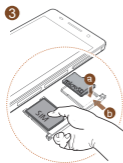
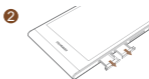
# Установлення карток micro-SIM та microSD

Смартфон **P6** призначений для використання лише з картками micro-SIM. Щоб придбати або замінити картку micro-SIM, зверніться до свого постачальника послуг мобільного зв'язку. Вставте картку micro-SIM, як показано на рисунку нижче.

Перед тим, як вставити картку micro-SIM або microSD, вийміть із роз'єму для гарнітури інструмент для витягування. Вставте кінець інструменту для витягування в отвір поряд із відсіком для картки micro-SIM або microSD, щоб відкрити його. Потім вставте картку micro-SIM або microSD, керуючися вказівками на відсіку для картки.

Після цього ваш смартфон **P6** готовий до використання. Щоб увімкнути його, натисніть і утримуйте кнопку живлення впродовж кількох секунд, доки **P6** не подасть вібросигнал.

- i** Будьте обережні, користуючись інструментом для витягування, щоб не поранитись або не пошкодити телефон. Тримайте інструмент подалі від дітей. Не можна вставляти або виймати картку micro-SIM, якщо телефон увімкнено.



Вставляння SIM-картки:



**i** Притисніть передню частину SIM-картки так, щоб вона не випиналася під час вставляння лотка у гніздо.

**ii** Вставивши передню частину картки, притисніть задню частину картки і повністю вставте лоток у гніздо.

## Заряджання акумулятора




Використовуйте USB-кабель і зарядний пристрій, наданий у комплекті з телефоном, щоб підключити телефон до розетки, або підключіть його до комп'ютера за допомогою USB-кабелю.

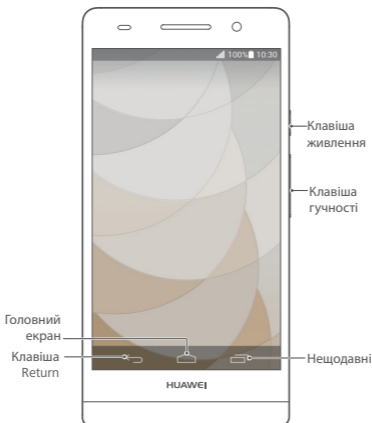
- ⚠ Користувач не повинен виймати вбудований у телефон акумулятор. Щоб замінити акумулятор, зверніться до авторизованого сервісного центру. Не намагайтеся вийняти його самостійно.



## Використання клавiш


На будь-якому екрані можна:

- натиснути клавiшу , щоб повернутися до попереднього екрану або вийти з програми.
- натиснути клавiшу , щоб повернутися до головного екрану.
- натиснути клавiшу , щоб відобразити останні використані програми.
- один раз натиснути клавiшу живлення, щоб увімкнути або вимкнути екран. натиснути клавiшу живлення та утримувати її протягом 10 секунд або довше, щоб перезавантажити телефон.
- одночасно натиснути клавiші живлення та зменшення гучності, щоб зробити знімок екрану.



## Додаткова інформація

### Потрібна додаткова довідка щодо використання Р6?

Натисніть кнопку  на смартфоні Р6, щоб відкрити **Центр підтримки**.

### Примітка

Цей посібник надано лише з довідковою метою. Розташування екрана, колір, розмір та інші характеристики реального пристрою можуть відрізнятися. Усі положення, відомості та рекомендації, що містяться в цьому посібнику, жодним чином не є прямою або непрямою гарантією.

## Телефонмен танысу

**HUAWEI Ascend P6** таңдағаныңыз үшін Сізге алғыс білдіреміз! Төменде көрсетілген суреттерде Сіздің **P6** смартфонның сыртқы түрі ұсынылған.

**i** Жеткізу жиынтығының құрамына кіретін құлаққапты пайдаланыңыз.



## MicroSIM-картасын және microSD картасын орнату

Сіздің **P6** microSIM стандарт картасын ғана қолдамайды. MicroSIM-картаны сатып алу немесе ауыстыру бойынша Өз операторыңызға өтініш білдіріңіз. Төмендегі суретте көрсетілгендей, microSIM-картаны салыңыз.

MicroSIM-картаны немес microSD картасын орнатудың алдында, құлаққаптарға арналған ұядан слотты ашу үшін құрылғыны шығарыңыз. Слотты шығару үшін, microSIM-карта мен microSD картасына арналған слоттың жанындағы тесікке, осы құрылғының ұшына салыңыз. Одан соң слотта бейнеленген бағыттарды сақтай отырып, micro-SIM-картаны және microSD картасын орнатыңыз.

Сіздің **P6** жұмыс істеуге дайын! **P6** қосу үшін, телефон дірілдегенше, қуат пернесін басыңыз және ұстап тұрыңыз.

- i** Құрылғыны пайдалану кезінде өз денсаулығыңызға немесе телефоныңызға залал келтірмес үшін слотты ашу кезінде абай болыңыз. Слотты ашу үшін құрылғыны балаларға бермеңіз. Телефон қосылып тұрған кезде microSIM-картаны шығармаңыз және салмаңыз.



## Батарейаны қуаттау

Жеткізу жиынтығының құрамына кіретін USB-кабельдің көмегімен телефонды қуаттау құрылғысына қосыңыз, ал одан кейін қуат желісіне қосыңыз, немесе телефонды ДК-ге қосыңыз.

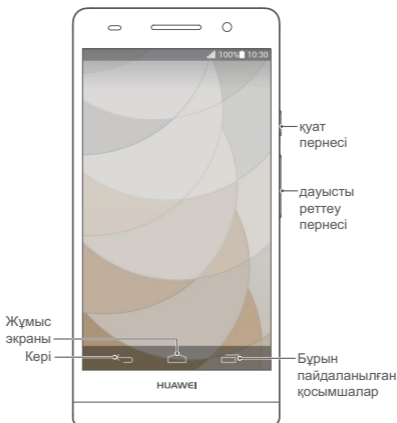
- ⚠ Сіздің телефон кіріктірме батареямен жабдықталған, оны өздігімен ауыстыруға болмайды. Батарейаны ауыстыру үшін, авторластырылған сервистік орталыққа өтініш білдіріңіз. Өздігімен батареяны шығаруға әрекеттенбеңіз.



## Пернелер


Кез келген экранда:

- Алдыңғы экранға оралу немесе қосымшалардан шығу үшін, ← басыңыз.
- Жұмыс экранына оралу үшін, ▴ басыңыз.
- бұрын пайдаланылған қосымшаларды ашу үшін, □ басыңыз.
- Экранды ашу немесе оны оқшаулау үшін қуат пернесін бір рет басыңыз. Телефонды өшіріп-қайта қосу үшін қуат пернесін 10 секунд бойы немесе одан да ұзақ етіп басыңыз және ұстап тұрыңыз.
- Скриншот жасау үшін қуат пернесі мен дауысты азайту пернесін бір мезетте басыңыз.



## Қосымша ақпарат

### Р6 пайдалану кезінде сұрақтар туындады ма?

Анықтама бөлімін ашу үшін, Өзіңіздің **Р6**-да  басыңыз.

### Ескерту

Осы нұсқаулық анықтамалық сипатқа ие. Сіз сатып алған құрылғының нақты түрі (оның ішінде түсі, көлемі және экранның түрі) осы нұсқаулықта көрсетілгендерден ерекшеленуі мүмкін. Осы нұсқаулықта көрсетілген барлық хабарлама, ақпараттар және ұсыныстар анық немесе анық емес ешқандай кепілдіктерді білдірмейді.



Please visit

[www.huaweidevice.com/worldwide/support/hotline](http://www.huaweidevice.com/worldwide/support/hotline)  
for recently updated hotline and email address in your  
country or region.

Model: HUAWEI P6-U06



31010NWQ\_02