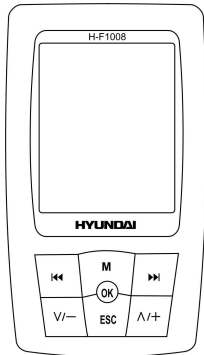


# HYUNDAI

## H-F1008



**MP3 ПЛЕЕР**

**Инструкция по применению**

---

## **Уважаемый покупатель!**

Благодарим Вас за покупку нашего изделия. Для обеспечения безопасности рекомендуется тщательно изучить настоящее руководство перед подключением, эксплуатацией и/или регулировкой изделия, и сохраняйте руководство для использования в будущем.

## **Содержание**

---

Содержание	2
Меры предосторожности	3
Комплектация	3
Органы управления и индикаторы	4
Основные операции	5
Основные операции	5
Работа с плеером	8
Операции с компьютером	18
Руководство по устранению неисправностей	26
Технические характеристики	28
Официальная информация	30

## Меры предосторожности

---

**ОСТОРОЖНО!** Во избежание пожара и поражения электрическим током устройство необходимо защищать от пожара и воздействия влаги.

- Плеер необходимо оберегать от прямых солнечных лучей, сильных магнитных полей, чрезмерной запыленности, повышенной влажности. Располагать его следует вдали от электронного и электрического оборудования, создающего электронные шумы.
- Использование не описанных в настоящем руководстве органов управления, регулировок и элементов может привести к выходу из строя.
- Плеер необходимо оберегать от падения и не ставить на него тяжелые предметы.
- Во избежание поражения электрическим током или случайного замыкания запрещается снимать крышку плеера. При необходимости ремонта следует обращаться к услугам квалифицированных специалистов.
- Не подвергайте плеер воздействию химически активных веществ.

## Комплектация

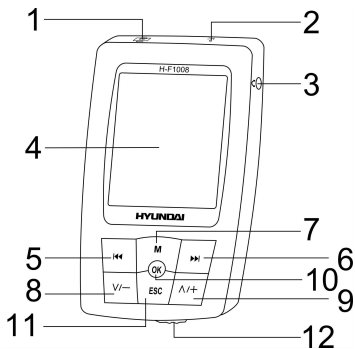
---

1. Установочный диск
2. Стереонаушники
3. Инструкция по применению
4. Блок питания
5. Кабель USB

**Примечание:** Состав аксессуаров может меняться.

## Органы управления и индикаторы

1. Разъем USB
2. Микрофон
3. Разъем для наушников
4. TFT дисплей
5. Кнопка ⏪
6. Кнопка ⏩
7. Кнопка M
8. Кнопка ▾ / -
9. Кнопка ▴ / +
10. Кнопка OK
11. Кнопка ESC
12. Переключатель ON/OFF



# Основные операции

---

## 1. Включение/ выключение питания

- Для включения питания убедитесь, что переключатель ON/OFF находится в положении ON. (Когда что переключатель ON/OFF находится в положении OFF, никакие кнопки плеера не активны)
- Нажмите и удерживайте в течение 5 секунд кнопку ОК, чтобы включить питание устройства. На дисплее появится список папок.
- Чтобы выключить питание, нажмите и удерживайте в течение 5 секунд кнопку ОК или установите переключатель ON/OFF в положение OFF.

## 2. Регулировка уровня громкости

- Во время прослушивания нажимайте на кнопки ▼ / - / ▲ / +, чтобы уменьшить/увеличить уровень громкости.

## 3. Воспроизведение аудио файлов

- Когда питание устройства включено, при помощи кнопок ▼ / - / ▲ / + выберите из списка папку МУЗЫКА.
- Нажмите на ОК, чтобы открыть эту папку.
- Выберите нужный трек из списка при помощи кнопок ▼ / - / ▲ / +.
- Нажмите ОК, чтобы начать воспроизведение. На дисплее появится Окно воспроизведения, где будет отображаться информация о воспроизведении. Для выхода из этого окна нажмите на ESC.
- Для входа в папку нажмите на ОК. Для выхода из папки нажмите на ESC.

#### **4. Пауза**

- Во время воспроизведения нажмите на кнопку ОК, чтобы войти в режим паузы.
- Нажмите на ОК еще раз, чтобы продолжить воспроизведение.

#### **5. Остановка воспроизведения**

- Во время воспроизведения нажмите и удерживайте в течение 2 секунд кнопку ОК, чтобы остановить воспроизведение трека.

**Внимание:** при более длительном удерживании кнопки питания устройства будет выключено.

#### **6. Переход к предыдущему/ следующему треку**

- Во время воспроизведения нажмите на кнопку ◀/▶, чтобы переходить к предыдущему или следующему треку.

#### **7. Ускоренное воспроизведение**

- Во время воспроизведения нажмите и удерживайте кнопку ◀/▶, чтобы начать ускоренное воспроизведение вперед/ назад. Отпустите кнопку, когда хотите продолжить воспроизведение в нормальном режиме.

#### **8. Повтор фрагмента А-В**

Во время воспроизведения Вы можете использовать опцию повтора А-В для прослушивания определенного музыкального фрагмента от сектора А до сектора В.

- Во время воспроизведения нажмите кнопку М для выбора начала фрагмента (А).
- Снова нажмите кнопку М для выбора окончания фрагмента (В).  
Воспроизведение фрагмента начнется автоматически.
- Для отмены повтора фрагмента А-В нажмите на кнопку М еще раз.

## 9. Индикатор зарядки батареи



- Батарея заряжена полностью.  
зарядки.



- Средний уровень



- Батарея почти разряжена.

## 10. Зарядка батареи

- **Способ 1:** Подключите Ваш MP3 плеер через USB провод к блоку питания. Включите блок питания в розетку. Начнется зарядка батареи. При этом будет возможна работа с плеером.
- **Способ 2:** Подключите Ваш MP3 плеер через USB провод к USB порту ПК. Начнется зарядка батареи. При этом работа с плеером не будет возможна.

## Работа с плеером

---

- При включении питания устройства на дисплее появится список папок.
- При помощи кнопок  $\blacktriangledown$  / - /  $\blacktriangle$  / + выберите папку: Музыка, Видео, FM радио, Фото, Электронная книга, Диктофон, Проводник, Игры, Настройки.
- Нажмите на ОК, чтобы войти в выбранную папку.

### 1. Музыка

- **Воспроизведение аудио файлов (треков):** Войдите в папку МУЗЫКА. На дисплее появится список записанных треков и папок. Выберите нужный трек (папку) при помощи кнопок  $\blacktriangledown$  / - /  $\blacktriangle$  / +, нажмите на ОК, чтобы начать воспроизведение (открыть выбранную папку). На дисплее появится Окно воспроизведения, где будет отображаться информация о воспроизведении. Для выхода из этого окна нажмите на ESC.
- **Меню воспроизведения:** Когда Окно воспроизведения на дисплее, нажмите и удерживайте в течение 2 секунд кнопку M или когда на дисплее список треков, нажмите на M один раз, чтобы открыть меню воспроизведения. При помощи кнопок  $\blacktriangledown$  / - /  $\blacktriangle$  / + выберите пункт меню: Добавить песни в список, Режим повтора, Эквалайзер, Установить музыку для приветствия (доступен только из Окна воспроизведения), Обзор (доступен только из Окна воспроизведения), Путь для видео по умолчанию, Удалить, Удалить все.
  - Добавить песни в список: выберите треки из общего списка, которые хотите внести в личный список. Эти треки будут добавлены в конец общего списка.
  - Режим повтора: выберите режим повтора: Обычный, Повтор трека, Случайно, Повтор всех.
  - Эквалайзер: выберите режим эквалайзера: Обычный, Классика, Рок, Поп, Джаз.



- Установить музыку для приветствия: во время воспроизведения при выборе этого пункта текущий трек будет всегда включаться при включении питания устройства.
- Обзор: выберите количество секунд предпрослушивания каждого трека: Выкл., 5 секунд, 10 секунд, 15 секунд, 20 секунд.
- Путь для видео по умолчанию: опция.
- Удалить: в этом пункте выберите ДА, если хотите удалить текущий трек.
- Удалить все: в этом пункте выберите ДА, если хотите удалить все треки списка.

## 2. Видео

- **Воспроизведение видео файлов:** Войдите в папку ВИДЕО. На дисплее появится список записанных видео файлов. Выберите нужный файл (папку) при помощи кнопок ▼ / - / ▲ / +, нажмите на ОК, чтобы начать воспроизведение (открыть выбранную папку).
  - Режим паузы: нажмите на кнопку ОК.
  - Для перехода к предыдущему/ следующему файлу во время воспроизведения нажмите на кнопку ◀▶.
  - Для ускоренного воспроизведения назад/ вперед нажмите и удерживайте кнопку ◀▶. Начнется ускоренное воспроизведение со скоростью 2X. Нажмите и удерживайте еще раз несколько раз, чтобы выбрать другую скорость.
  - Нажимайте на кнопку M, чтобы вращать изображение.
- **Меню воспроизведения:** когда на дисплее список видео файлов, нажмите на кнопку M, чтобы открыть меню воспроизведения. При помощи кнопок ▼ / - / ▲ / + выберите пункт меню: Удалить, Удалить все.
  - Удалить: в этом пункте выберите ДА, если хотите удалить текущий видео файл.

- Удалить все: в этом пункте выберите ДА, если хотите удалить все видео файлы.

### 3. **FM радио**

- **Работа с тюнером:** Войдите в папку FM РАДИО. Начнется прием канала, который был в последний раз перед выходом из режима радио.
  - Поиск каналов вручную: нажимайте на кнопки **◀/▶**.
  - Автоматический поиск каналов: нажмите и удерживайте кнопку **◀/▶**, чтобы начать автоматический поиск назад/ вперед по диапазону. Когда первый канал будет найден, тюнер настроится на него.
  - Переключение между сохраненными каналами: нажимайте на кнопку ОК.
- **Меню тюнера:** нажмите на кнопку М, чтобы открыть меню тюнера. При помощи кнопок **▼/- / ▲/+** выберите пункт меню: Каналы, Сохранить канал, Удалить канал, Диапазон FM, Чувствительность, Автопоиск, Выключить радио.
  - Каналы: в этом пункте Вы можете просмотреть список сохраненных каналов. При помощи кнопок **▼/- / ▲/+** или **◀/▶** выберите нужный канал, нажмите на ОК, чтобы переключиться на него.
  - Сохранить канал: настройтесь на канал, войдите в пункт меню Сохранить канал, канал будет сохранен в память приемника (всего до 20). Каналы сохраняются по порядку. Если какой-либо канал был удален, при сохранении очередного канала он будет сохранен под порядковым номером удаленного канала.
  - Удалить канал: для удаления канала войдите в этот пункт меню и нажмите ОК. При помощи кнопок **▼/- / ▲/+** или **◀/▶** выберите из списка канал, который хотите удалить и нажмите ОК.
  - Диапазон FM: выберите диапазон приема: Европа, Япония.

- Чувствительность: выберите чувствительность приемника: Высокая, Средняя, Низкая.
- Автопоиск: выберите этот пункт, чтобы начать автоматический поиск и сохранение каналов. Чтобы остановить поиск, нажмите на ОК. Найденные каналы будут сохранены.
- Выключить радио: выберите этот пункт, чтобы выйти из режима радио.

#### 4. Фото

- **Просмотр изображений:** Войдите в папку ФОТО. На дисплее появится список записанных изображений. Выберите нужный файл (папку) при помощи кнопок ▼ /- / ▲ /+, нажмите на ОК, чтобы начать просмотр (открыть выбранную папку).
  - Для перехода к предыдущему/ следующему изображению нажмите на кнопку ◀/▶.
  - Нажимайте на кнопку М, чтобы вращать изображение.
- **Меню отображения изображений:** Во время просмотра изображений нажмите и удерживайте в течение 2 секунд кнопку М или когда на дисплее список изображений, нажмите на М один раз, чтобы открыть меню отображения изображений. При помощи кнопок ▼ /- / ▲ /+ выберите пункт меню: Установить как приветствие (доступен только во время просмотра), Установить как прощание (доступен только во время просмотра), Установить как обои (доступен только во время просмотра), Слайд-шоу, Удалить, Удалить все (доступен только из списка изображений).
  - Установить как приветствие: во время просмотра определенного изображения выберите этот пункт, чтобы при включении питания оно появлялось в качестве приветствия.
  - Установить как прощание: во время просмотра определенного изображения выберите этот пункт, чтобы при выключении питания оно появлялось в качестве прощания.

- Установить как обои: во время просмотра определенного изображения выберите этот пункт, чтобы установить его в качестве обоев.
- Слайд-шоу: выберите скорость показа слайдов в режиме слайд-шоу: Выкл., 1 секунда, 2 секунды, 3 секунды, 4 секунды, 5 секунд, 10 секунд, 20 секунд.
- Удалить: в этом пункте выберите ДА, если хотите удалить текущее изображение.
- Удалить все: в этом пункте выберите ДА, если хотите удалить все изображения.

## 5. Электронная книга

- **Чтение электронной книги:** Войдите в папку ЭЛЕКТРОННАЯ КНИГА. На дисплее появится список записанных электронных книг. Выберите нужную книгу (папку) при помощи кнопок ▼ / - / ▲ / +, нажмите на ОК, чтобы начать чтение (открыть выбранную папку).
- **Меню электронной книги:** Во время чтения книги или когда на дисплее список книг нажмите на кнопку М один раз, чтобы открыть меню электронной книги. При помощи кнопок ▼ / - / ▲ / + выберите пункт меню: Цвет фона, Цвет текста, Цвет маркера, Цвет выделенного текста, Маркер, Автопролистывание, Удалить, Удалить све.
  - Цвет фона: в этом пункте Вы можете настроить цвета фона (системы RGB: красный, зеленый, синий цвета). При помощи кнопок ◀ / ▶ выберите цвет, при помощи кнопок ▼ / - / ▲ / + отрегулируйте его. Нажмите ОК, чтобы сохранить настройку.
  - Цвет текста: в этом пункте Вы можете настроить цвета текста (системы RGB: красный, зеленый, синий цвета). При помощи кнопок ◀ / ▶ выберите цвет, при помощи кнопок ▼ / - / ▲ / + отрегулируйте его. Нажмите ОК, чтобы сохранить настройку.

- Цвет маркера: в этом пункте Вы можете настроить цвета маркера (системы RGB: красный, зеленый, синий цвета). При помощи кнопок **⏪/⏩** выберите цвет, при помощи кнопок **▼/ - / ▲/ +** отрегулируйте его. Нажмите ОК, чтобы сохранить настройку.
- Цвет выделенного текста: в этом пункте Вы можете настроить цвета выделенного текста (системы RGB: красный, зеленый, синий цвета). При помощи кнопок **⏪/⏩** выберите цвет, при помощи кнопок **▼/ - / ▲/ +** отрегулируйте его. Нажмите ОК, чтобы сохранить настройку.
- Маркер: включите или выключите функцию маркера.
- Автопролистывание: в этом пункте представлены 3 режима просмотра электронных книг, каждый из которых можно настроить: Автопролистывание (Вкл., Выкл.), Интервал прокрутки (при помощи кнопок **⏪/⏩** или **▼/ - / ▲/ +** выберите интервал прокрутки: 1-120), Шаг прокрутки (Строка, Страница).
- Удалить: в этом пункте выберите ДА, если хотите удалить текущую электронную книгу.
- Удалить все: в этом пункте выберите ДА, если хотите удалить все книги.

## **6. Диктофон**

- **Работа с диктофоном:** Войдите в папку ДИКТОФОН. На дисплее появится окно записи голоса с микрофона. Для начала записи нажмите на кнопку ОК. Нажмите на ОК, чтобы остановить запись. Каждая запись будет сохраняться в отдельный файл по порядку, в формате WAV. Прослушать запись Вы можете из папки МУЗЫКА.

## **7. Проводник**

- В этой папке Вы можете просматривать содержимое внутренней памяти плеера.

Войдите в папку ПРОВОДНИК. Нажмите на ОК, чтобы просмотреть содержимое памяти плеера: Путь, Вверх, Папки с файлами (AUDIO, AVI convert tool, EBOOK, IMAGE, MOVIE).

Откройте нужную папку. В ней находятся файлы соответствующего типа. Выделите нужный файл и нажмите ОК, чтобы начать его воспроизведение. Для выхода из списка аудио файлов выберите пункт ВВЕРХ и нажмите ОК. При нажатии на кнопку ESC произойдет выход в главное окно.

## **8. Игры**

- Войдите в папку ИГРЫ. На дисплее появится список игр: Explode pigboat, Throw egg, Bet 21, Color block, Russian diamonds, Guess. Выберите нужную игру при помощи кнопок ▼ / - / ▲ / +, нажмите на ОК, чтобы войти в меню игры: Продолжить (продолжить начатую игру), Новая игра (начать игру с начала), Результаты (показать результаты игры), Кнопки управления.

## **9. Настройки**

- Войдите в папку НАСТРОЙКИ. На дисплее появится список настроек плеера: Звук клавиш, Язык, Память, Версия, Сброс настроек, Личные настройки, Время. При помощи кнопок ▼ / - / ▲ / + выберите нужный пункт. Нажмите на ОК, чтобы войти открыть окно настройки.
  - Звук клавиш: Всегда выкл., Высокая, Средняя, Низкая.
  - Язык: выберите язык экранного меню плеера.
  - Память: выберите этот пункт, чтобы на дисплее появилась информация о состоянии внутренней памяти: всего, занято.
  - Версия: выберите этот пункт, чтобы на дисплее появилась информация о плеере.

- Сброс настроек: выберите ДА, если хотите восстановить все заводские настройки плеера.
- Личные настройки: выберите этот пункт, чтобы открыть список персональных настроек: Приветствие (Вкл., Выкл.), Прощание (Вкл., Выкл.), Обои (Вкл., Выкл.), Музыка приветствия (Вкл., Выкл.), Автовыключение (Выкл., 2 минуты, 5 минут, 10 минут, 20 минут, 30 минут), Сообщение о разряде батареи (Выкл., 1 минута, 5 минут, 15 минут, 30 минут), Выключение экрана (выберите, через сколько секунд экран должен выключаться, если никакие действия с плеером не производятся: Выкл., 10 секунд, 15 секунд, 20 секунд, 30 секунд, 60 секунд).
- Время: установите дату: кнопками ▼ / - / ▲ / + установите год; перейдите к установке месяца кнопкой ►►, установите месяц; перейдите к установке дня кнопкой ►►, установите день.  
Нажмите ОК, чтобы начать установку времени: кнопками ▼ / - / ▲ / + установите час; перейдите к установке минут кнопкой ►►, установите минуты; перейдите к установке секунд кнопкой ►►, установите секунды.  
Нажмите ОК, чтобы сохранить дату и время.  
Время будет отображаться в верхнем правом углу главного окна вместе с индикатором зарядки батареи.

## Синхронизация песни и текста песни на дисплее

Плеер поддерживает формат Lyrics (.lrc) - вывод текста песни синхронно с музыкой.

Также эта функция может быть полезна при изучении языков: достаточно сохранить языковые уроки в формате MP3 и создать для них файлы с синхронным текстом.

.lrc - текстовый файл со словами песни, содержащий специальную разметку (временные метки).

Файл можно создать при помощи Блокнота из Windows.

Имя файла .lrc должно совпадать с названием файла .mp3, кодировка файла - Win1251 (в Блокноте русского Windows называется "Кодировка ANSI").

Например, песня «О любви.mp3», слова песни «О любви.lrc»

Текстовый файл «О любви.lrc» будет выглядеть примерно таким образом:

[00:28.70]А не спеть ли мне песню о любви,

[00:35.00]А не выдумать ли новый жанр,

[00:42.00]Попопсовой мотив и стихи

[00:49.00]И всю жизнь получать гонорар.

(время можно указывать с точностью до сотых долей секунды).

Допустимо использование дополнительных меток:

[ti: О любви] (название песни)

[ar: ЧИЖ и Ко.] (имя исполнителя)

[al: О любви] (название альбома)

[by: me] (автор разметки)

[Offset: 0] (корректирующий коэффициент для временной разметки, мсек,

допустимы отрицательные значения)



Для удобного создания файлов .lrc можно применять, например, WinLyrics (дополнение к плееру WinAmp).

**Примечание:**

- Музыкальный и текстовый файлы должны находиться в одной директории.
- Названия файлов должны быть одинаковые.
- Расширение текстового файла .lrc, музыкального .mp3
- Данный плеер поддерживает только кодировку Win1251, кодировка UNICODE не поддерживается.

## Операции с компьютером

---

### 1. Подключение к компьютеру

- Включите питание компьютера.
- Выключите питание плеера.
- Подключите плеер через USB провод к ПК.
- Когда плеер подключен к компьютеру, при открытии окна My computer (Мой компьютер) появится съемный диск, представляющий флэш-память плеера. С ним можно работать так же, как с жестким диском: загружать файлы из компьютера или переносить их на компьютер, выполнять другие операции с файлами.

**Внимание:** Вы можете работать только с 4 папками: Музыка, Видео, Фото, Электронная книга. Не стирайте их и не переименовывайте. Не добавляйте новые папки.

ЕСЛИ ВЫ ПОДКЛЮЧАЕТЕ ПЛЕЕР К КОМПЬЮТЕРУ ВПЕРВЫЕ, ВАМ НУЖНО УСТАНОВИТЬ ДРАЙВЕР.

### **Windows 2000/ME/XP**

ДЛЯ WINDOW 2000/ME/XP УСТАНОВКА ДРАЙВЕРОВ НЕ ТРЕБУЕТСЯ.

### **Windows 98SE**

Для данной системы требуется установка драйвера. Вы можете найти его на установочном диске, включенном в комплект. Драйвер находится в папке (win98massa\_driver/teleumss).

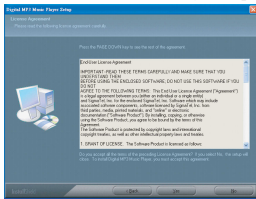
## MAC OS

Этот MP3 плеер также совместим с компьютерами MAC OS 10 или более поздними. Установка драйверов не требуется.

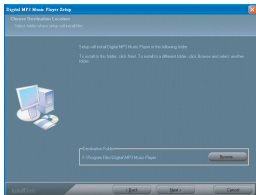
В прилагаемый к плееру компакт-диск CD-ROM **Installation CD** включены утилиты загрузки микропрограммы и форматирования. Порядок их использования описан в разделе “**Программные утилиты**”.

## 2. Установка драйвера

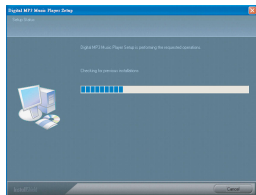
- Вставить в дисковод CD-ROM установочный компакт-диск Installation CD.
- Чтобы выполнить установку вручную: щелкнуть на рабочем столе компьютера на кнопку START (Пуск), затем выбрать опцию Execute (Выполнить) и ввести команду D:\Setup.exe (вместо буквы D нужно указать обозначение своего дисковода CD-ROM), а затем щелкнуть на экранной кнопке ОК.
- В появившемся окне щелкнуть Next (Далее).
- Внимательно прочесть лицензионное соглашение. Чтобы принять его условия, щелкнуть на кнопке Yes (Да), а чтобы отказаться от них – на кнопке No (Нет) (в этом случае программа установки закрывается).



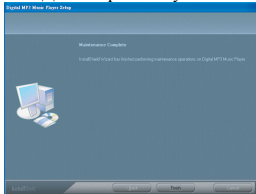
- Установите драйвер в рекомендованную директорию.



- Для продолжения установки щелкнуть на кнопке Next (Далее).
- Подождать, пока установка не завершится. Или нажать кнопку Cancel (Отмена) для выхода.



- Для завершения установки щелкнуть на кнопке Finish (Готово).



**Внимание:** Если установка прошла некорректно, выполните деинсталляцию драйвера и установите его заново.

### **3. Копирование файлов в память плеера**

- Выберите на своем ПК файлы для копирования на плеер:
- Выделить файлы, которые нужно скопировать.
- Щелкнуть правой кнопкой мыши и в появившемся контекстном меню выбрать пункт Copy (копировать).
- Открыть появившийся в окне My computer (Мой компьютер) новый съемный диск.
- Щелкнуть правой кнопкой мыши и в появившемся контекстном меню выбрать пункт Paste (Вставить), после чего скопированные файлы будут пересланы на плеер.

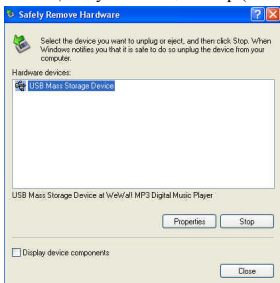
### **4. Отключение плеера от компьютера**

- Перед тем, как физически отключать кабель плеера от компьютера, необходимо строго выполнить все требования рекомендаций безопасного отключения оборудования «Windows Safety Remove Hardware»:

- Дважды щелкнуть на значке безопасного отключения устройств (значок с зеленой стрелкой), после чего на экране компьютера появится диалоговое окно.



- Щелкнуть на опции Stop (Остановка).



- Щелчком на кнопке ОК подтвердить отключение.



- После появления представленного ниже диалогового окна плеер можно безопасно отключить.



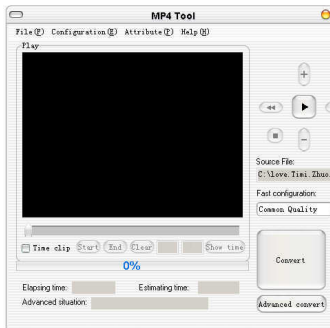
**Примечание:** Если отключение кабеля USB производится с нарушением инструкций Windows ME/ 2000/ XP, может серьезно пострадать электронная часть плеера или компьютера.

## **5. Видео конвертер**

Эта программа предназначена для конвертирования видео файлов в форматы, поддерживаемые этим плеером: AVI, MP4, 3GP.

- Откройте папку
- Скопируйте файл Mp4Tool\_E130.exe в новую папку на ПК, куда Вы хотели бы сохранять конвертированные файлы.
- Запустите файл, дважды нажав на него левой кнопкой мыши. Далее следуйте инструкции на дисплее.
- После завершения установки запустите программу (START (ПУСК) => PROGRAM (ПРОГРАММЫ) => MP4TOOL).

Появится интерфейс программы:



- Нажмите FILE => OPEN SOURCE, выберите исходный формат файла, например, AVI, MPEG1/2/4, 3GP, VOB, DAT, файл, записанный QuickTime, Windows Media и т. д.
- Нажмите на кнопку PLAY, чтобы загрузить исходный файл. Также Вы можете поставить воспроизведение на паузу, быстро прокрутить его, отрегулировать уровень громкости, отобразить время воспроизведения.
- BITE RATE: выберите качество пересжатия: HIGH (высокое), MEDIUM (среднее), LOW (низкое). Выберите скорость (FRAME SPEED): 25fps, 30fps.

#### **Выбор времени для конвертирования:**

Выберите TIME EDIT (время), произойдет конвертация только указанного времени файла. Если Вы не назначите время, программа будет конвертировать



весь фильм. Во время воспроизведения доступны следующие функции: START, FINISH, CLEAR. it is valid when the movie is playing ,and it can mark the edit time .

### **Конвертирование файла:**

Нажмите на кнопку CONVERT в главном окне программы. Начнется конвертирование файла с учетом заданных параметров.

Convert time – время конвертирования.

Convert roll around time - convert clock.

Convert estimate time – полное время конвертирования.

## Руководство по устранению неисправностей

---

<b>Плеер не работает</b>	<p>Проверить, заряжена ли батарея. Если нет, то подсоедините MP3 плеер к USB порту компьютера для того, чтобы зарядить аккумулятор. При этом переключатель зарядки батареи должен быть в положении ON (на задней панели).</p> <p>ИЛИ подключите плеер к розетке с помощью шнура питания, при этом переключатель зарядки батареи тоже должен быть в положении.</p>
<b>Невозможно загрузить данные</b>	<p>Проверить правильность и надежность подключения кабеля USB к компьютеру и плееру.</p> <p>Убедиться, что на компьютере установлен драйвер USB, как описано выше.</p> <p>Убедиться, что в памяти имеется достаточно свободного пространства для размещения музыкальных файлов и/или данных.</p>
<b>Потеря данных</b>	<p>Иногда поток данных может искажаться в процессе загрузки файлов из-за нестабильности питания. В таких случаях необходимо инициализировать память плеера с помощью утилиты <b>MP3 Player</b>, как описано выше.</p>
<b>Сколько минут записи в формате MP3 может храниться на плеере?</b>	<p>Это зависит от объема памяти. Плеер с памятью 64 Мбайт способен хранить в файлах MP3 примерно 60 минут записи с качеством на уровне CD.</p>

<b>Плеер не распознается компьютером</b>	Проверить, правильно ли подключен кабель USB и включен ли плеер. Убедиться, что на компьютере установлен драйвер USB.
<b>Плеер не реагирует на команды и не работает</b>	Обновить микропрограмму как описано выше. Нажмите на кнопку RESET на задней панели.

# Технические характеристики

---

## Основные характеристики

Формат воспроизведения	WMA, MP3, WAV, WMV, AVI, MP4, 3GP
Формат записи	WAV 32 K bps
Настройки эквалайзера	Jazz, Classic, Rock, Pop, Natural
Объем памяти	1 Гб
Подключение к ПК	2.0 USB
Системные требования	Windows 98/ 98SE/ ME/ 2000/ XP
Общие гармонические искажения	< 0.5 %
Диапазон звуковых частот	20 Гц-20 кГц
Аудио выход	5 мВт
Соотношение сигнал/шум	>85 дБ
Выходной разъем	Один, 3.6 мм
Батарея	Аккумулятор Li-Ion, 600 мА
Время работы батарей	MP3: ~6 ч, фильм: ~3 ч
Тип дисплея	176x220 dpi, 2,2" TFT, поддержка нескольких языков
Материал	Пластик
Размер устройства	94 x 51 x 12,8 мм
Вес	60 г

## FM радио характеристики

Диапазон частот	87.5 МГц ~ 108 МГц
Запись программ FM радио	Да
Соотношение сигнал/шум	50 дБ
Коэффициент искажений на аудио выходе	1.06 %
Сохранение станций в памяти	Да, 20 каналов

**Технические характеристики могут быть изменены заводом-изготовителем без предварительного уведомления.**

**Указанные масса и геометрические размеры имеют приблизительные значения.**

## Официальная информация

---

Федеральная комиссия по связи США (FCC).

Настоящее устройство прошло успешную проверку на соответствие требованиям к цифровым устройствам класса В, изложенным в части 15 Правил FCC.

Работа с устройством обусловлена двумя приведенными ниже положениями.

1. Настоящее устройство не оказывает опасного воздействия на окружающих.
2. Настоящее устройство подвержено воздействию внешних помех, включая такие, которые могут привести к нарушению его нормальной работы.
3. При необходимости ремонта следует обращаться к представителям фирмы-изготовителя (при условии, что устройство имеет действующую регистрацию FCC).

Данное оборудование, как и любое другое в его классе, генерирует и использует радиочастотную энергию. При нарушении правил его размещения и использования, приведенных в настоящем руководстве, оно может создавать помехи, снижающие качество телевизионного и радиоприема.

При подозрении, что ухудшение приема связано с работой настоящего оборудования, рекомендуется отключить его, а затем снова включить. Если при выключенном оборудовании качество приема повышается, устройство, по всей вероятности, создает помехи. Для устранения нежелательного воздействия можно воспользоваться следующими способами:

- изменить положение телевизионной или радиоантенны;
- перенести устройство на большее расстояние от радиоприемника или телевизора.

При необходимости можно проконсультироваться со специалистами компании, где приобретено оборудование, либо опытным техническим специалистом в области радио или телевидения.

Полезные рекомендации приводятся также в брошюре «How to Identify and Resolve Radio and TV interference Problems» (Как обнаружить и устранить проблемы с телевизионным и радиоприемом), номер для заказа 004-000-00345-4, которая подготовлена Федеральной комиссией по электросвязи США и распространяется через издательство U.S. Government Printing Office, Washington, DC 20402.

**Примечание:** Технические характеристики и конструкция плеера могут быть изменены без предварительного уведомления и каких-либо обязательств со стороны фирмы-изготовителя.