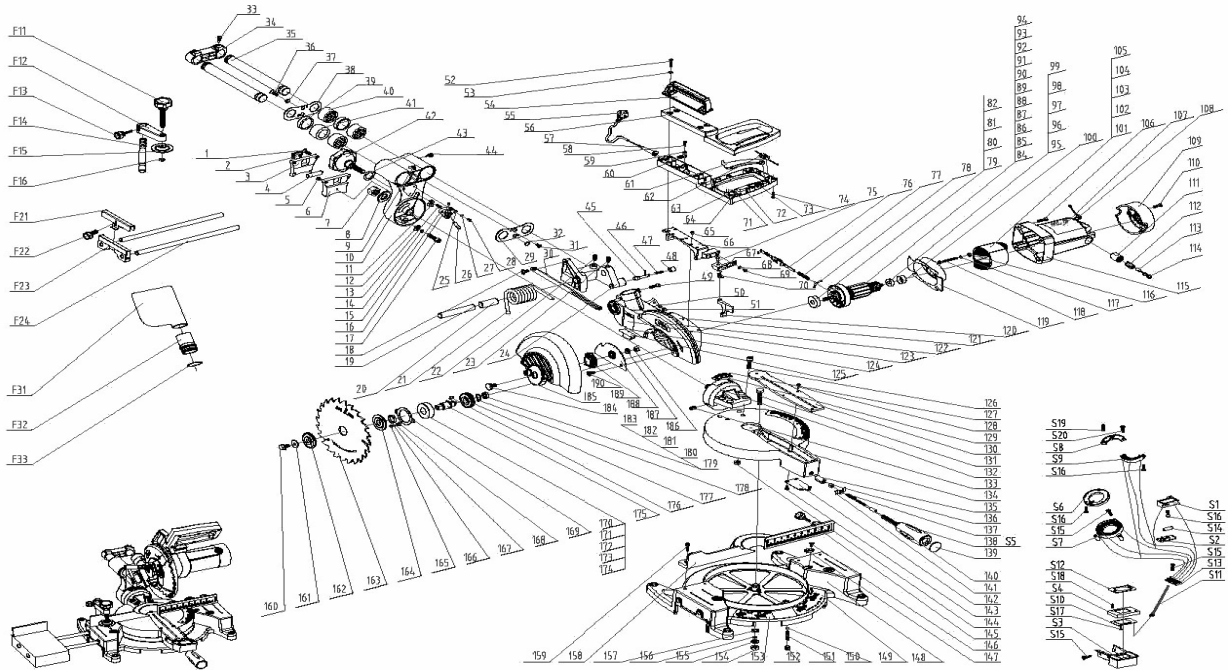


HYUNDAI

Торцовочная Пила HY/MS 0251 Z
РЕМОНТНАЯ СХЕМА



Номер	Наименование	Номер	Наименование	Номер	Наименование	Номер	Наименование	Номер	Наименование		
1	HY/MS 0251Z-01	винт	52	HY/MS 0251Z-52	шпилька	123	HY/MS 0251Z-123	шпилька	176	HY/MS 0251Z-176	шпилька
2	HY/MS 0251Z-02	выключатель лагера	53	HY/MS 0251Z-53	шайба	124	HY/MS 0251Z-124	винт	177	HY/MS 0251Z-177	шестерня
3	HY/MS 0251Z-03	корпус для батареек	54	HY/MS 0251Z-54	несущая рукоятка	125	HY/MS 0251Z-125	заглушка	178	HY/MS 0251Z-178	кольцо заборное
4	HY/MS 0251Z-04	батарейка	55	HY/MS 0251Z-55	шпур сетевой	126	HY/MS 0251Z-126	винт	179	HY/MS 0251Z-183	подшипник 698
5	HY/MS 0251Z-05	винт	56	HY/MS 0251Z-56	крышка ручки вершины	127	HY/MS 0251Z-127	заклепка	184	HY/MS 0251Z-184	винт
6	HY/MS 0251Z-06	отсек для батареек	57	HY/MS 0251Z-57	крышка шестерни	128	HY/MS 0251Z-128	винт	185	HY/MS 0251Z-185	предохранительный штифт
7	HY/MS 0251Z-07	гайка	58	HY/MS 0251Z-58	винт	129	HY/MS 0251Z-129	шпилька	186	HY/MS 0251Z-186	штулка
8	HY/MS 0251Z-08	шайба	59	HY/MS 0251Z-59	шайба	130	HY/MS 0251Z-130	рамка пружина	187	HY/MS 0251Z-187	уплотнитель
9	HY/MS 0251Z-09	накладка	60	HY/MS 0251Z-60	привод шпура	131	HY/MS 0251Z-131	болт	188	HY/MS 0251Z-188	пластина
10	HY/MS 0251Z-10	сунпорт	61	HY/MS 0251Z-61	кляшма	132	HY/MS 0251Z-132	корпус сунпорта	189	HY/MS 0251Z-189	пружина
11	HY/MS 0251Z-11	указатель сунпорта	62	HY/MS 0251Z-62	индуктивность	133	HY/MS 0251Z-133	винт	190	HY/MS 0251Z-190	винт
12	HY/MS 0251Z-12	шайба	63	HY/MS 0251Z-63	компонент	134	HY/MS 0251Z-134	станина	F11-F16	HY/MS 0251Z-F11-F16	стробина в сборе
13	HY/MS 0251Z-13	винт	64	HY/MS 0251Z-64	выключатель	135	HY/MS 0251Z-135	часть замка	F21-F24	HY/MS 0251Z-F21-F24	боковой упор в сборе
14	HY/MS 0251Z-14	шайба гровер	65	HY/MS 0251Z-65	винт	136	HY/MS 0251Z-136	гайка	F31	HY/MS 0251Z-F31	менюк для пыли
15	HY/MS 0251Z-15	корпус лагера	66	HY/MS 0251Z-66	основание ручки	137	HY/MS 0251Z-137	шайба	F32	HY/MS 0251Z-F32	патрубок
16	HY/MS 0251Z-16,17	винт	67	HY/MS 0251Z-67	скоба крепления	138	HY/MS 0251Z-138	рукоятка	F33	HY/MS 0251Z-F33	уплотнитель
18	HY/MS 0251Z-18	винт	68	HY/MS 0251Z-68	шайба	139	HY/MS 0251Z-139	покрытые ручки	S1	HY/MS 0251Z-S1	батарейный отсек
19	HY/MS 0251Z-19	крутящий штифт	69	HY/MS 0251Z-69	винт	140	HY/MS 0251Z-140	винт	S2	HY/MS 0251Z-S2	крышка батарейного отсека
20	HY/MS 0251Z-20	уплотнитель	70	HY/MS 0251Z-70	горючая пружина	141	HY/MS 0251Z-141	ограничитель	S3	HY/MS 0251Z-S3	корпус дисплея
21	HY/MS 0251Z-21	горючая пружина	71	HY/MS 0251Z-71	ружина	142	HY/MS 0251Z-142	уплотнение станины	S4	HY/MS 0251Z-S4	ЖК дисплей
22	HY/MS 0251Z-22,23	винт	72	HY/MS 0251Z-72	ручка нижняя	143	HY/MS 0251Z-143	винт	S5	HY/MS 0251Z-S5	винт
24	HY/MS 0251Z-24	коронштейн	73	HY/MS 0251Z-73	соединительный узел	144	HY/MS 0251Z-144	гайка	S6	HY/MS 0251Z-S6	терминальный блок
25	HY/MS 0251Z-25	шайба	74	HY/MS 0251Z-74	винт	145	HY/MS 0251Z-145	шпилька	S7	HY/MS 0251Z-S7	терминальный блок
26	HY/MS 0251Z-26	лазер	75	HY/MS 0251Z-75	болт	146	HY/MS 0251Z-146	винт	S8	HY/MS 0251Z-S8	терминальный блок
27	HY/MS 0251Z-27	шайба гровер	76	HY/MS 0251Z-76	фиксатор ротора	147	HY/MS 0251Z-147	гайбачный указатель	S9	HY/MS 0251Z-S9	терминальный блок показа
28	HY/MS 0251Z-28	винт	77	HY/MS 0251Z-77	ружина фиксатора	148	HY/MS 0251Z-148	база	S10	HY/MS 0251Z-S10	самонатвод
29	HY/MS 0251Z-29	накладка	78	HY/MS 0251Z-78	скоба фиксатора	149	HY/MS 0251Z-149	шпилька с указателями			
30	HY/MS 0251Z-30	упор	79	HY/MS 0251Z-79	подшипник 6000	150	HY/MS 0251Z-150	шарик			
31	HY/MS 0251Z-31	винт	84	HY/MS 0251Z-84	ротор	151	HY/MS 0251Z-151	пружина			
32	HY/MS 0251Z-32	уплотнитель	95	HY/MS 0251Z-95	подшипник 608	152	HY/MS 0251Z-152	винт			
33	HY/MS 0251Z-33	винт	100	HY/MS 0251Z-100	ременная штука	153	HY/MS 0251Z-153	шпилька с указателями			
34	HY/MS 0251Z-34	крышка	101	HY/MS 0251Z-101	статор	154	HY/MS 0251Z-154	гайка			
35	HY/MS 0251Z-35	вытяжной сунпорт	106	HY/MS 0251Z-106	винт	155	HY/MS 0251Z-155	шайба			
36	HY/MS 0251Z-36	винт	107	HY/MS 0251Z-107	шпилька	156	HY/MS 0251Z-156	шайба			
37	HY/MS 0251Z-37	уплотнитель	108	HY/MS 0251Z-108	индуктивность	157	HY/MS 0251Z-157	шайба			
38	HY/MS 0251Z-38	накладка	109	HY/MS 0251Z-109	крышка мотора	158	HY/MS 0251Z-158	упор			
39	HY/MS 0251Z-39	наставка	110	HY/MS 0251Z-110	винт	159	HY/MS 0251Z-159	винт			
40	HY/MS 0251Z-40	подшипник	111	HY/MS 0251Z-111	обойма шесткодержателя	160	HY/MS 0251Z-160	винт			
41	HY/MS 0251Z-41	штулка	112	HY/MS 0251Z-112	шесткодержатель	161	HY/MS 0251Z-161	шайба			
42	HY/MS 0251Z-42	статорная ручка	113	HY/MS 0251Z-113	щетка	162	HY/MS 0251Z-162	фланец			
43	HY/MS 0251Z-43	шайба	114	HY/MS 0251Z-114	крышка щетки	163	HY/MS 0251Z-163	индуктивный диск			
44	HY/MS 0251Z-44	кляшма	115	HY/MS 0251Z-115	корпус двигателя	164	HY/MS 0251Z-164	фланец			
45	HY/MS 0251Z-45	штифт	116	HY/MS 0251Z-116	шайба	165	HY/MS 0251Z-165	винт			
46	HY/MS 0251Z-46	штифт	117	HY/MS 0251Z-117	шайба гровер	166	HY/MS 0251Z-166	шайба			
47	HY/MS 0251Z-47	пружина	118	HY/MS 0251Z-118	винт	167	HY/MS 0251Z-167	шайба			
48	HY/MS 0251Z-48	шпилька	119	HY/MS 0251Z-119	шпилька статора	168	HY/MS 0251Z-168	шайба гровер			
49	HY/MS 0251Z-49	винт	120	HY/MS 0251Z-120	гребень замка	169	HY/MS 0251Z-169	опорная шайба			
50	HY/MS 0251Z-50	шайба гровер	121	HY/MS 0251Z-121	корпус регулятора	170	HY/MS 0251Z-170	подшипник 6204			
51	HY/MS 0251Z-51	наставка	122	HY/MS 0251Z-122	накладка	175	HY/MS 0251Z-175	шпилька			