


***lenovo***

# Lenovo K910L

**Краткое руководство  
пользователя версии 1.0**

 Внимательно прочитайте это руководство перед использованием телефона.

# Технические характеристики



## Модель и система

Модель: Lenovo K910L

Система: Android 4.3



## Размер и вес

Высота: 149 мм    Ширина: 77 мм    Глубина: 7,9 мм  
Вес: 147 г



## Процессор и емкость

Процессор: четырехъядерный, Qualcomm 8974, 2,2 ГГц  
Память: 16 ГБ



## Камера

Тип: CMOS  
Разрешение: 13,0 МП (задняя) + 5,0 МП (фронтальная)



## Питание и аккумулятор

Аккумулятор: 3000 мАч (встроенный)



## Дисплей

Размер: 5,5 дюймов  
Экран: мультисенсорный дисплей  
Разрешение: 1080 × 1920    Тип ЖК-экрана: IPS



## Беспроводная связь

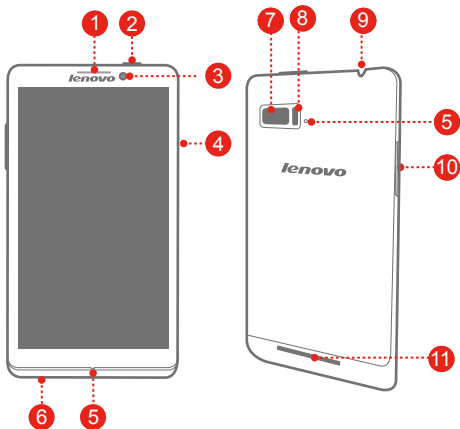
Bluetooth 4.0    WLAN    WCDMA, GSM



## GPS

 ① Значения основаны на фактических замерах.

## Общий вид



1 Приемник

4 Гнездо для SIM-карты

7 Задняя камера

10 Клавиши громкости

2 Включение/выключение питания

5 Микрофон

8 Вспышка

11 Динамик

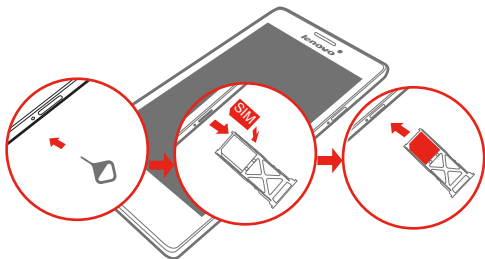
3 Фронтальная камера

6 Micro USB

9 Гнездо для наушников

## Установка карты Micro-SIM

Для использования услуг сотовой связи необходима карта Micro SIM, предоставленная оператором. Установите карту Micro-SIM, как показано на рисунке.

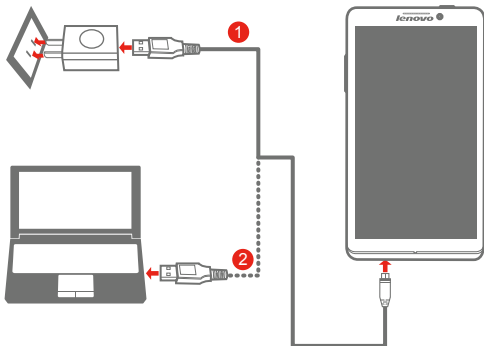


- Шаг 1.** Вставьте инструмент для извлечения карты Micro SIM в отверстие лотка для карты Micro SIM.
- Шаг 2.** Вытяните лоток для карты Micro-SIM и поместите в него карту Micro-SIM.
- Шаг 3.** Осторожно вставьте в лоток на место.

- ☝ Телефон поддерживает только карты Micro SIM.  
НЕ вставляйте и НЕ извлекайте карту Micro-SIM, когда телефон включен. Это может привести к повреждению карты Micro-SIM или телефона.

# Зарядка аккумулятора

Заряжайте аккумулятор, как показано на рисунке.




**Метод 1.** Подключите телефон к электрической розетке, используя адаптер питания и кабель USB, входящие в комплект поставки.

**Метод 2.** Зарядите аккумулятор от компьютера.

 Низкий заряд

 Полностью заряжен

 Зарядка

 Для получения дополнительной информации о безопасном использовании аккумулятора см. руководство **Важная информация об изделии**.

## Дополнительная информация

Для получения дополнительной информации о функциях мобильного телефона Lenovo, документов Regulatory Notice и других полезных руководствах посетите веб-сайт по адресу:  
<http://support.lenovo.com/>.

### Правовые оговорки

Lenovo и логотип Lenovo являются товарными знаками компании Lenovo на территории США и/или других стран.

Другие названия компаний, изделий или услуг могут являться товарными знаками либо знаками обслуживания других компаний.

Первое издание (декабрь 2013)  
© Lenovo, 2013 г.

Reduce | Reuse | Recycle



5SC9A6MXBT  
Printed in China