

**lenovo**

# Lenovo S930

## Краткое руководство пользователя версии 1.0

- Для ПО Android 4.2.  
Внимательно прочитайте это руководство перед использованием телефона.

# Технические характеристики



## Модель и система

Модель: Lenovo S930

Система: Android 4.2



## Размер и вес

Высота: 170 мм

Ширина: 86,5 мм

Глубина: 8,65 мм

Вес: 170 г



## Процессор и емкость

Процессор: MT6582, четырехъядерный, 1,3 ГГц

Память: 4,67 ГБ



## Камера

Тип: CMOS

Разрешение: 8,0 МП (задняя) + 1,6 МП (фронтальная)



## Питание и аккумулятор

Аккумулятор: 3000 мАч (встроенный литий-ионный)



## Дисплей

Размер: 5,98 дюйма

Экран: мультисенсорный дисплей

(диагональ)

Разрешение: 1280 × 720 Тип ЖК-экрана: IPS



## Беспроводная связь

Bluetooth 3.0

WLAN

WCDMA, GSM



## GPS

 ① Значения основаны на фактических замерах.

## Общий вид



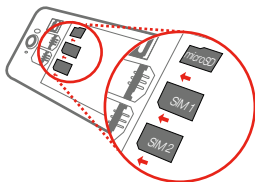
- |    |                |    |                      |    |                         |
|----|----------------|----|----------------------|----|-------------------------|
| 1  | Приемник       | 2  | Фронтальная камера   | 3  | Клавиши громкости       |
| 4  | Кнопка On/Off: | 5  | Динамик              | 6  | Задняя                  |
| 7  | Главная        | 8  | Меню "Приложения"    | 9  | Дополнительный микрофон |
| 10 | Задняя камера  | 11 | Гнездо для наушников | 12 | Вспышка                 |
| 13 | Micro USB      | 14 | Основной микрофон    |    |                         |

## Подготовка телефона

Для использования услуг сотовой связи необходимо вставить SIM-карту, предоставленную вашим оператором.

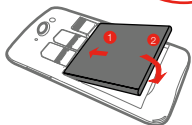


**Шаг 1.** Откройте заднюю крышку.



**Шаг 2.** Вставьте SIM-карты и карту памяти.

**Совет:** Вставьте USIM-карту в разъем SIM 1, а обычную SIM-карту в разъем SIM 2.



**Шаг 3.** Установите аккумулятор.

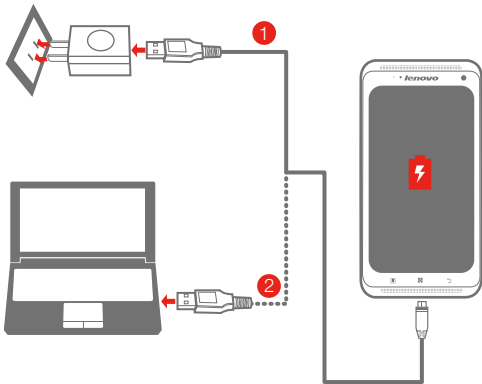


**Шаг 4.** Закройте заднюю крышку.

**ⓘ** НЕ вставляйте и НЕ извлекайте SIM-карту, когда телефон включен. Это может привести к повреждению SIM-карты или телефона.

# Зарядка аккумулятора

Заряжайте аккумулятор, как показано на рисунке.




**Метод 1.** Подключите телефон к электрической розетке, используя адаптер электропитания и кабель USB, входящие в комплект поставки.

**Метод 2.** Зарядите аккумулятор от компьютера.

 Низкий заряд

 Полностью заряжен

 Зарядка

 Для получения дополнительной информации о безопасном использовании аккумулятора см. руководство *Важная информация об изделии*.

## Дополнительная информация

Для получения дополнительной информации о функциях мобильного телефона Lenovo, о документах Regulatory Notice и о других полезных руководствах посетите веб-сайт <http://support.lenovo.com/>.

### Юридические замечания

Lenovo и логотип Lenovo являются товарными знаками компании Lenovo на территории США и/или других стран. Прочие названия фирм, продуктов или услуг могут быть товарными знаками или марками обслуживания других компаний.

Произведено по лицензии Dolby Laboratories. Название Dolby и символ с двойной буквой D являются торговыми марками Dolby Laboratories.

Первое издание (сентябрь 2013)  
© Lenovo, 2013 г.

**Reduce | Reuse | Recycle**



5SC9A464TK

Printed in China