

lenovo

Lenovo S960

Краткое руководство пользователя версии 1.1

- ⓘ Внимательно прочитайте это руководство перед использованием телефона.

Технические характеристики



Модель

Модель: Lenovo S960



Размер и вес

Высота: 144,3 мм

Глубина: 6,95 мм

Ширина: 72 мм

Вес: 121 г



Процессор

Процессор: MTK6589W, четырехъядерный, 1,5 ГГц



Камера

Тип: CMOS

Разрешение: 13,0 МП (задняя) + 5,0 МП (фронтальная)



Питание и аккумулятор

Аккумулятор: 2050 мАч (встроенный)



Дисплей

Размер: 5,0 дюйма (диагональ)

Экран: мультисенсорный дисплей

Разрешение: 1080P

Тип ЖК-экрана: IPS



Беспроводная связь

Bluetooth 4.0

WLAN

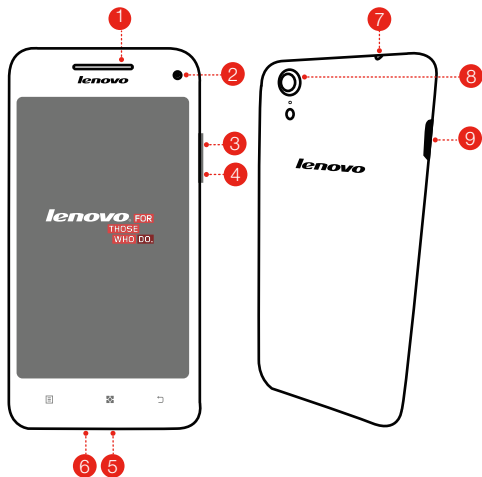
WCDMA, GSM



GPS

 ① Значения основаны на фактических замерах.

Общий вид



- | | | | | | |
|---|----------------------|---|--------------------|---|----------------------|
| 1 | Приемник + динамик | 2 | Фронтальная камера | 3 | Увеличение громкости |
| 4 | Уменьшение громкости | 5 | Micro USB | 6 | Микрофон |
| 7 | Гнездо для наушников | 8 | Задняя камера | 9 | Кнопка On/Off: |

Установка карты Micro-SIM

Для использования услуг сотовой связи необходимо вставить карту Micro-SIM, предоставленную вашим оператором. Установите карту Micro-SIM, как показано на рисунке.



Шаг 1. Вставьте инструмент для извлечения SIM-карты в отверстие лотка для карты Micro-SIM.

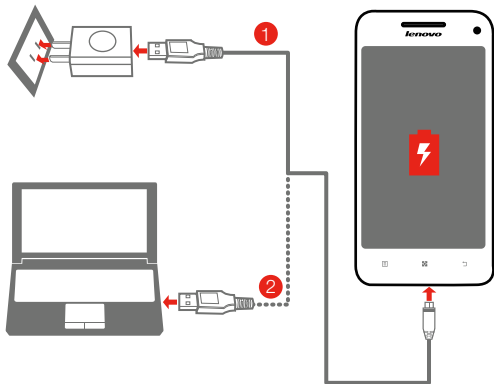
Шаг 2. Вытяните лоток для карты Micro-SIM и поместите в него карту Micro-SIM.

Шаг 3. Осторожно вставьте в лоток на место.

- Телефон поддерживает только карты Micro-SIM. Не вставляйте и не извлекайте карту Micro-SIM, когда телефон включен. Это может привести к повреждению карты Micro-SIM или телефона.

Зарядка аккумулятора

Перед использованием телефона может потребоваться зарядка батареи. Заряжайте аккумулятор, как показано на рисунке.




Метод 1. Подключите телефон к электрической розетке, используя адаптер электропитания и кабель USB, входящие в комплект поставки.

Метод 2. Зарядите аккумулятор от компьютера.

 Низкий заряд

 Полностью заряжен

 Зарядка

 Для получения дополнительной информации о безопасном использовании аккумулятора см. *руководство Важная информация об изделии*.

Узнать больше

Для получения дополнительной информации о функциях мобильного телефона Lenovo, документов Regulatory Notice и других полезных руководствах посетите веб-сайт по адресу: <http://support.lenovo.com/>.

Юридические замечания

Lenovo и логотип Lenovo являются товарными знаками компании Lenovo на территории США и/или других стран. Прочие названия фирм, продуктов или услуг могут быть товарными знаками или марками обслуживания других компаний.

Первая редакция (апрель 2014 г.)
© Lenovo, 2014 г.

Reduce | Reuse | Recycle



5SC9A6MY7E
Printed in China