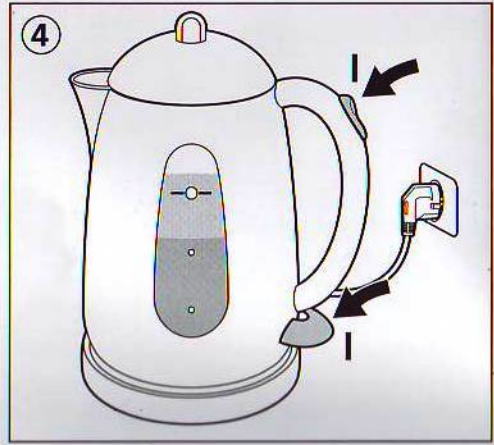
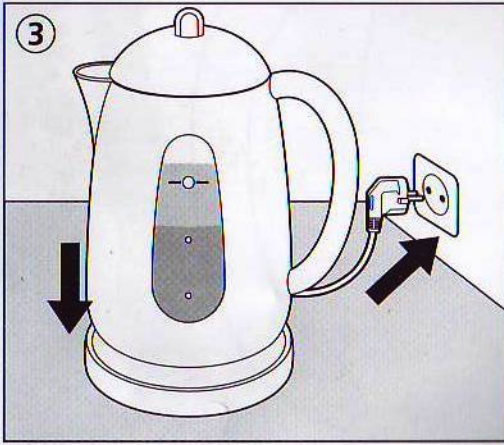
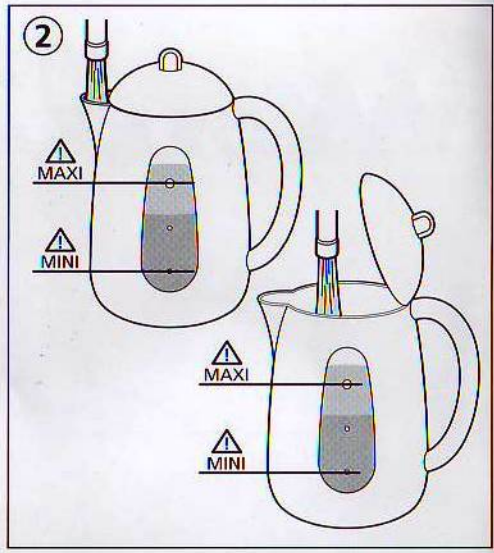
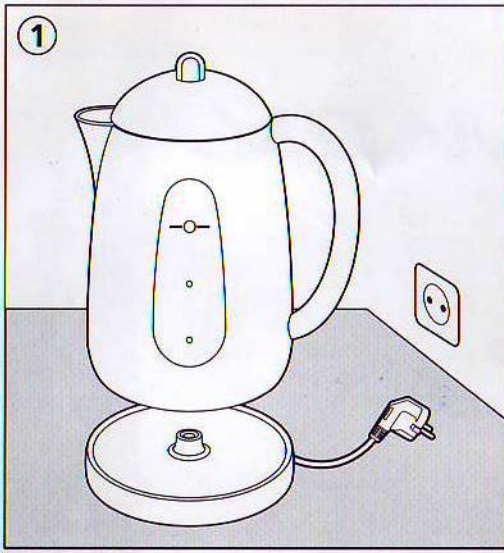


Moulinex





Русский

Фирма «Мулинекс» благодарит вас за то, что вы предпочли ее изделие и напоминает, что ваш прибор предназначен исключительно для подогрева воды.

Меры безопасности

- Ваш электрочайник предназначен исключительно для подогрева питьевой воды.
- Установите чайник и шнур питания подалеже от края рабочего стола.
- Следите, чтобы чайник и шнур питания не находились вблизи от источников тепла, влажных или скользких поверхностей или острых углов.
- Уровень воды в чайники должен находиться между отметками максимального и минимального уровней. Если чайник слишком полон, вода при кипении может выглекиваться наружу.
- Не открывайте крышку чайника, пока вода кипит.
- Убедитесь, что рабочие характеристики вашей электросети соответствуют рабочей мощности и напряжению, указанной на приборе.
- Включайте прибор только в розетку с заземлением.

Любая ошибка при подключении прибора аннулирует действие гарантии.

- Перед тем, как включить прибор, убедитесь, что крышка заблокирована, а чайник стоит на цоколе (для моделей с цоколем).
- Не рекомендуется использование блока розеток и/или удлинителя.
- Запрещается погружать прибор, цоколь, шнур питания и штепсель в воду или любую другую жидкость.
- Не используйте губки с абразивной поверхностью для чистки прибора.
- Перед тем, как удалить фильтр против накипи, снимите чайник с цоколя и дайте ему остыть. Запрещается снимать фильтр, если чайник заполнен горячей водой.
- **Гарантия не распространяется на приборы, которые не работают или плохо работают по причине наличия накипи.**
- Для очистки прибора от накипи применяйте только рекомендуемый в данной инструкции метод.

- Если шнур питания или штепсель повреждены, не включайте прибор. Во избежание любых рисков их замена выполняется только в техническом центре фирмы «Мулинекс».
- Запрещается пользоваться неработающим или поврежденным чайником. Ни в коем случае не разбирайте его.
- Любая техническая операция с прибором за исключением чистки и текущего обслуживания может выполняться только специалистами технического центра фирмы «Мулинекс».
- Гарантия покрывает дефекты изготовления исключительно в случае бытового применения. Гарантия не охватывает не соответствующее инструкции использование прибора.
- Не разрешайте детям использовать прибор без присмотра. Дети и инвалиды могут пользоваться электрочайником только под контролем.
- Запрещается перемещать работающий прибор.
- Не дотрагивайтесь до чайника мокрыми руками и не подходите к нему босиком.

Порядок работы

- Перед первым использованием сполосните чайник изнутри, 1-2 раза вскипятите в нем воду и вылейте ее.
- ① - Установите чайник или цоколь на устойчивую поверхность.
- ② - Отключите чайник или снимите его с цоколя. Заполните его водой через носик или сняв крышку так, чтобы уровень воды находился между отметками максимального и минимального уровня.
- ③ - Плотно закройте крышку и включите чайник к сети (или поставьте его на цоколь).
- Для моделей FLA1, BAB1, BY4001, BY4011, BY1001:
Нажмите на кнопку открытия, чтобы заблокировать/разблокировать крышку. Об автоматической блокировке свидетельствует щелчок и поднятие кнопки.
- Подключите прибор к сети.
- ④ - Установите переключатель в положение «I».
- ⑤ - Чайник отключается автоматически, как только вода закипит. Перед тем, как снять чайник с цоколя, убедитесь, что он не находится под напряжением.
- ⑥ - Чайник можно отключить в любой момент работы, установив переключатель

в положение «0».

- После каждого использования следует полностью опорожнить чайник.

Чистка

Чтобы выполнить чистку:

- Отключите чайник от сети или снимите его с цоколя.
- Дайте прибору остыть и оботрите его влажной губкой.

Чтобы выполнить чистку фильтра (в зависимости от модели):

Фильтр следует очищать регулярно. Промойте его чистой водой из-под крана, используя, в случае необходимости, мягкую неметаллическую щетку.

Снятие накипи

- Чайник следует регулярно очищать от накипи.

Для снятия накипи можно использовать:

1) либо специальное средство для снятия накипи для ПЛАСТМАССОВЫХ чайников в соответствии с указаниями изготовителя.

2) либо 8-процентный белый уксус, который есть в продаже в торговой сети. Налейте в чайник 1/2 литра уксуса. Оставьте его на час в холодном месте. Вылейте уксус из чайника и промойте его 4-5 раз.

3) либо лимонную кислоту. Вскипятите 0,5 литра воды. Добавьте 25 г лимонной кислоты. Оставьте на 15 минут. Вылейте смесь из чайника и промойте его 4-5 раз.

- При необходимости повторите операцию.
- При использовании лимонной кислоты обязательно добавляйте ее в воду.
- **Не снимайте накипь с пустого чайника.**
- Перед последующим использованием сполосните чайник холодной водой, а затем дважды прокипятите в нем воду, каждый сливая ее.

Что делать, если прибор не работает?

- Убедитесь, что:
 - . прибор подключен к сети.
 - . чайник правильно установлен на цоколе.
 - . переключатель находится в положении «I».
 - . что чайник не был включен в работу

без воды. В противном случае:

Для моделей FLA1, FLB1, BAB1, BY4001, BY4011, BY1001: налейте в чайник холодную воду, снимите его с цоколя и вновь поставьте его на место, чтобы восстановить работу системы автоматического отключения.

Для других моделей: Налейте в чайник холодную воду и через минуту попробуйте повторить операцию.

- Если чайник работает с перебоями или отключается до кипения, возможно, что он покрыт накипью.

Вы тщательно выполнили все инструкции, но прибор по-прежнему не работает? Обратитесь в технический центр фирмы «Мулинекс» (см. перечень в сервисной книжке).

Предотвращение бытовых травм

- После использования и перед чисткой обязательно отключайте прибор.
- При перемещении заполненного водой чайника соблюдайте осторожность.
- При наливании воды наклоняйте чайник медленно: в противном случае вы можете обжечься горячей водой.
- Не держите руки над носиком, когда чайник кипит. Избегайте любого контакта с горячими поверхностями прибора.