



**MyDean OBD-NS01**  
Автомобильная сигнализация нового поколения  
для автомобилей Nissan  
(Руководство по эксплуатации)

 **Видеосистемы-дистрибьюшн**  
[www.mydean.ru](http://www.mydean.ru)

Техническая и информационная поддержка: **8-800-555-14-34**

г. Москва, ул. Василия Петушкова, д.3, стр.1  
Тел. +7 (495) 540-41-80

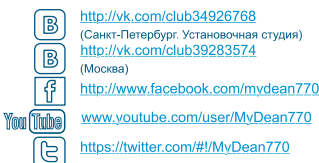
г. Санкт-Петербург, ул. Софийская, д.8  
Тел. +7 (812) 605-00-22

г. Казань, ул. Островского, 57б, офис 406  
Тел. + 7 (843) 203-58-85

г. Киев, ул. Народного Ополчения, д.1  
Тел. + 38 (067) 548-20-12

e-mail: [info@mydean.ru](mailto:info@mydean.ru)

MyDean в социальных сетях:



## ■ Описание изделия

Предупреждающая система MyDean OBD-NS01 предназначена для повышения уровня комфорта и безопасности автомобилей Nissan. Принцип работы системы основан на обмене данными с цифровой шиной CANBUS автомобиля. Отличительной особенностью устройства является большое количество доступных функций, совмещенное с максимальной простотой установки. Система MyDean OBD-NS01 сделает Ваш Nissan более практичным и безопасным, добавит Вам уверенности во время движения и спокойствия во время нахождения автомобиля на стоянке.

## ■ Основные функции

### 1. Лёгкий поиск автомобиля на стоянке

Для быстрого поиска местонахождения заблокированного ранее автомобиля нажмите кнопку Lock (Блокировка) на оригинальном пульте управления (как правило, им является ключ Вашего автомобиля). Автомобиль издаст три звуковых сигнала.

(!) Данная функция активируется через шесть секунд после блокировки автомобиля.

### 2. Предупреждающий сигнал фар при открытии двери (дверей)

При открытии двери (дверей) указатели поворота моргнут от двух до восьми раз (по два раза на каждую открытую дверь).

### 3. Предупреждающий звуковой сигнал при блокировке/разблокировке автомобиля

При нажатии кнопки Lock (Блокировка) на пульте дистанционного управления, гудок автомобиля издаст один звуковой сигнал, подтверждая то, что автомобиль заблокирован.

При нажатии кнопки Unlock (Разблокировка) на пульте дистанционного управления, гудок автомобиля издаст два звуковых сигнала, подтверждая снятия автомобиля с блокировки.

### 4. Предупреждающий сигнал об открытой во время принудительной блокировки пассажирской двери

Если какая-нибудь пассажирская дверь (или несколько дверей) не закрыта (не закрыты) полностью во время нажатия кнопки Lock (Блокировка) на пульте дистанционного управления, гудок автомобиля издаст четыре звуковых сигнала.

### 5. Предупреждающий сигнал об открытом во время принудительной блокировки багажнике

Если багажник не закрыт полностью во время нажатия кнопки Lock (Блокировка) на пульте дистанционного управления, гудок автомобиля издаст три звуковых сигнала.

### 6. Предупреждающий сигнал о включенных во время принудительной блокировки фарах

Если фары (дальнего или ближнего света) включены во время нажатия кнопки Lock (Блокировка) на пульте дистанционного управления, гудок автомобиля издаст два звуковых сигнала.

(!) Приоритетность срабатывания сигналов в случае наложения нескольких факторов:

- Сигнал о незакрытой пассажирской двери
- Сигнал об открытой багажной дверце
- Сигнал о включенных фарах

### 7. Противоугонная сигнализация

#### А. Сигнал об ударе:

Если машина подверглась удару в заблокированном состоянии во время Вашего отсутствия, гудок автомобиля издаст четыре звуковых сигнала и фары моргнут четыре раза. Каждый раз, когда автомобиль подвергается удару, срабатывают звуковые и световые предупреждающие сигналы (световой и звуковой сигналы работают синхронно).

Противоугонная функция активируется во время блокировки автомобиля и деактивируется после разблокировки.

#### В. Сигнал о взломе:

В случае взлома или открытия двери посторонними средствами, гудок будет издавать звуковые сигналы, а фары начнут мигать (четыре звуковых и световых сигнала составляют один цикл). В случае отсутствия сигнала о принудительной разблокировке сигнализация совершит максимально таких 25 циклов.

### 8. Автоматическая постановка на блокировку

Если в течение 30-ти секунд после принудительной разблокировки автомобиля ни одна дверь (включая дверцу багажного отсека) не будет открыта, система самостоятельно повторно заблокирует автомобиль.

### 9. Блокировка автомобиля без активации противоугонных функций

Вставьте ключ в дверной замок и закройте автомобиль с помощью поворота ключа в личинке. В этом случае сигнализация не включится. Эта опция может оказаться полезной, если Вам требуется закрыть автомобиль, но нет необходимости в активации функции сигнализации (в случае транспортировки, мойки, парковки автомобиля в специфическом месте и т.д.).

### 10. Память сигналов об ударе

Если автомобиль в заблокированном состоянии был подвергнут внешнему воздействию (например, удару), то при нажатии кнопки Unlock (Разблокировка) на пульте дистанционного управления гудок издаст три звуковых сигнала, предупреждая пользователя о возможном повреждении. Вам рекомендуется проверить, в каком состоянии находятся автомобиль.

### 11. Регулируемая чувствительность к внешним воздействиям (ударам)

Системой MyDean OBD-NS01 предусмотрена возможность выбора следующих вариантов уровня чувствительности по отношению к внешним воздействиям (ударам):

- ВЫСОКАЯ чувствительность
- НИЗКАЯ чувствительность
- НУЛЕВАЯ чувствительность (деактивация системы реагирования на внешние воздействия)

По умолчанию системой предусмотрена ВЫСОКАЯ чувствительность к внешним воздействиям (ударам). Для установки других состояний воспользуйтесь инструкцией ниже:

#### 1. Установка СРЕДНЕЙ чувствительности:

Включите стояночный тормоз, поверните ключ зажигания из положения - Off (Выключено) в положение On (Включено). В течение пяти секунд троекратно включите и выключите фары ближнего света (Вкл.-Выкл., Вкл.-Выкл., Вкл.-Выкл.). Гудок автомобиля издаст два звуковых сигнала, что указывает на окончание операции по выбору СРЕДНЕЙ чувствительности.

#### 2. Установка НУЛЕВОЙ чувствительности:

После установки средней чувствительности включите стояночный тормоз, поверните ключ зажигания из положения Off (Выключено) в положение On (Включено). В течение пяти секунд троекратно включите и выключите фары ближнего света (Вкл.-Выкл., Вкл.-Выкл., Вкл.-Выкл.). Гудок автомобиля издаст три звуковых сигнала, что указывает на окончание операции по выбору НУЛЕВОЙ чувствительности.

#### 3. Установка ВЫСОКОЙ чувствительности:

После установки НУЛЕВОЙ чувствительности включите стояночный тормоз, поверните ключ зажигания из положения Off (Выключено) в положение On (Включено). В течение пяти секунд троекратно включите и выключите фары ближнего света (Вкл.-Выкл., Вкл.-Выкл., Вкл.-Выкл.). Гудок автомобиля издаст один звуковой сигнал, что указывает на окончание операции по выбору ВЫСОКОЙ чувствительности.

## 12. Звуковое предупреждение об отсутствии блокировки автомобиля после отключения двигателя (за исключением автомобилей Nissan с функцией интеллектуального автозапуска)

В случае отсутствия блокировки через 15 секунд после отключения двигателя автомобильный гудок издает четыре звуковых сигнала, предупреждая о том, что автомобиль следует закрыть.

## 13. Автоматическая блокировка дверей во время движения

В случае отсутствия блокировки через 15 секунд после отключения двигателя автомобильный гудок издает четыре звуковых сигнала, предупреждая о том, что автомобиль следует закрыть.

## 14. Автоматическая блокировка дверей во время движения

В случае отсутствия блокировки через 15 секунд после отключения двигателя автомобильный гудок издает четыре звуковых сигнала, предупреждая о том, что автомобиль следует закрыть.

## 15. Автоматическая разблокировка дверей при выключении двигателя

После выключения двигателя автомобиля, система автоматически разблокирует все пассажирские двери одновременно.

## 16. Экстренная разблокировка пассажирских дверей

В случае резкого понижения скорости на 40 км/ч (например, в случае экстренного нажатия на тормоз для предотвращения возможного столкновения), система автоматически разблокирует пассажирские двери для экстренной высадки пассажиров. В это же время, автоматически включится шестнадцатикратный мигающий аварийный световой сигнал.

(!!!) Ввиду изменений, периодически вносимых автопроизводителем в цифровом оборудовании, некоторые перечисленные функции могут быть временно недоступны для Вашей модели автомобиля.

(!!!) Во время воспроизведения звуковых и световых сигналов НЕ ИЗВЛЕКАЙТЕ и НЕ ВСТАВЛЯЙТЕ устройство MyDean OBD-NS01 в OBDII разъем. Это может привести к нарушению работы системы. Если подобный случай будет иметь место, пожалуйста, отключите клемму аккумулятора приблизительно на 30-40 секунд. Если после этого устройство не вернется в рабочее состояние, обратитесь в сервис MyDean.

### ■ Основные особенности и преимущества системы MyDean OBD-NS01

- Полная совместимость с цифровой шиной CANBUS автомобиля
- Система установки Plug and Play. Возможность быстрой установки своими силами
- Отсутствие дополнительного пульта управления (брелока). Управление функциями системы производится с помощью кнопок на оригинальном пульте управления (ключе) Вашего автомобиля
- Повышение степени защищенности автомобиля без установки сложного дорогостоящего оборудования
- Встроенный датчик удара
- Минимальные размеры

### ■ Список автомобилей, рекомендованных для установки MyDean OBD-NS01\*

На сегодняшний день устройство MyDean OBD-NS01 протестировано на следующих моделях Nissan: \*\*:

Nissan Tiida  
Nissan Teana  
Nissan X-Trail  
Nissan Qashqai

\*Ввиду постоянной работы над совершенствованием продукции список совместимых моделей регулярно пополняется. Наиболее актуальную информацию можно получить на сайте производителя: [www.MyDean.ru](http://www.MyDean.ru)

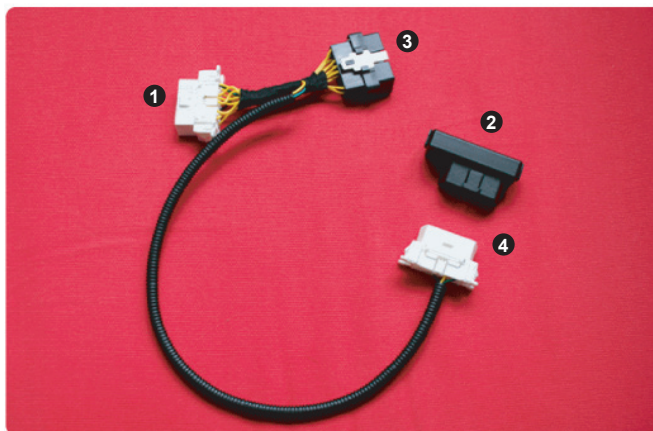
\*\*Ввиду изменений, вносимых в автопроизводителем в автомобили, некоторые перечисленные функции могут быть недоступны для пользователя. В случае обнаружения подобных недостатков просим поставить о них в известность службу технической поддержки MyDean.

### ■ Комплектация

Основной модуль с OBDII разъемом 1 шт.  
Инструкция по эксплуатации 1 шт.  
Дополнительные аксессуары: тройной OBDII разветвитель\*

\*Тройной OBDII разветвитель позволяет произвести скрытую установку устройства, оставляя свободным диагностический разъем OBDII для сервисных работ. Он также необходим в случае расширения системы (например, для подключения дополнительного модуля автоматического закрытия стекол).

- Рис.1
- |   |  |   |  |
|---|--|---|--|
| 1 | Поз.2 Гнездовой разъем тройного OBDII разветвителя | 3 | Поз.3 Штепсельный разъем тройного OBDII разветвителя |
| 2 | Поз.1 Основной модуль MyDean OBD-NS01              | 4 | Поз.4 Гнездовой разъем тройного OBDII разветвителя   |

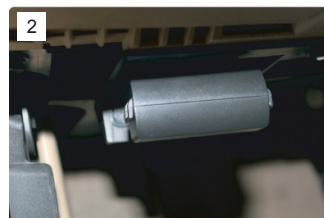


### ■ Установка системы

**(!!!) ВО ВРЕМЯ УСТАНОВКИ ДВИГАТЕЛЬ АВТОМОБИЛЯ ДОЛЖЕН БЫТЬ ВЫКЛЮЧЕН, А КЛЮЧ ВЫНУТ ИЗ ЗАМКА ЗАЖИГАНИЯ.**

**Установка системы. Вариант А.**  
Базовая Установка MyDean OBD-NS01 (без тройного OBDII разветвителя).

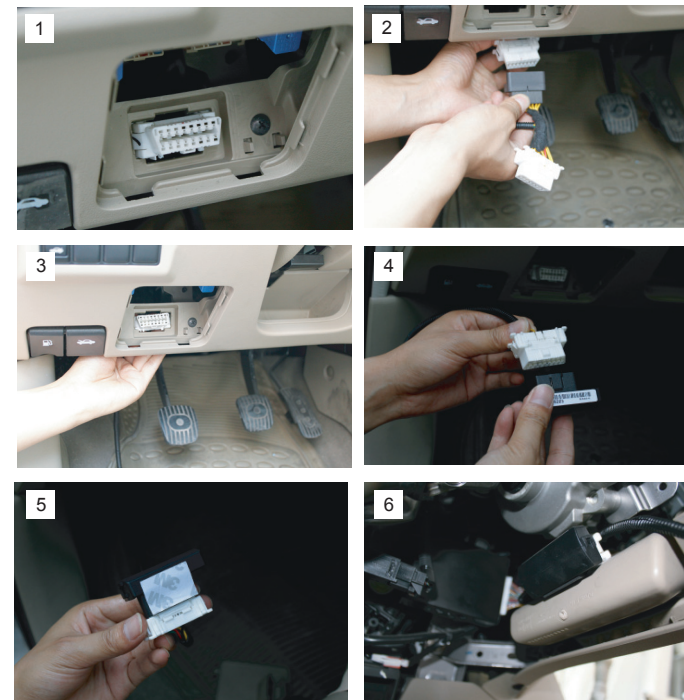
1. Найдите сервисный разъем OBDII в Вашем автомобиле.
2. Подключите устройство MyDean OBD-NS01 к разъему OBDII.



Установка завершена!

**Установка системы. Вариант В.**  
Установка MyDean OBD-NS01 с применением тройного OBDII разветвителя.

1. Найдите сервисный разъем OBDII в Вашем автомобиле.
2. Демонтируйте заводской OBDII разъем и подключите его к штепсельному разъему черного цвета (поз. 3 на рис.1) тройного OBDII разветвителя.
3. Вставьте белый гнездовой разъем (поз.4 на рис.1) на место демонтированного заводского разъема OBDII.
4. Подключите устройство MyDean OBD-NS01 ко второму белому гнездовому разъему (поз.2 на рис.1).
5. Используйте двухсторонний скотч для прочной установки устройства MyDean OBD-NS01. Устройство рекомендуется крепить на элементы, жестко соединенные с кузовными деталями. Только в этом случае датчик удара будет корректно срабатывать на внешние воздействия.



Установка завершена!

### ■ Технические характеристики

Рабочее напряжение 12В  
Ток покоя ≤10мА

(!!!) ВО ИЗБЕЖАНИЕ НЕСЧАСТНЫХ СЛУЧАЕВ НЕ ОСТАВЛЯЙТЕ БЕЗ ПРИСМОТРА ДЕТЕЙ И ПОЖИЛЫХ ЛЮДЕЙ В АВТОМОБИЛЕ ВО ВРЕМЯ ИСПОЛЬЗОВАНИЯ ФУНКЦИЙ АВТОМАТИЧЕСКОГО ИЛИ ПРИНУДИТЕЛЬНОГО ЗАКРЫТИЯ ОКОН.