

Nikon LD-1000

- Es Luz LED** Manual del usuario
- Pl Luz LED** Manual do utilizador
- Gr Lampada LED** Manuale d'uso
- Gr Αυγία LED** Εγχειρίδιο οδηγιών χρήσης
- Pl Lampa LED** Instrukcja obsługi
- Tr LED lámpa** Használati útmutató
- Tr LED Aylndlatma** Kullanım klavuzu
- Sl Lučka LED** Navodila za uporabo
- Ro Lampă LED** Manualul utilizatorului
- RU Светодиодная лампа** Руководство пользователя
- KK LED шамы** Қолданушы нұсқаулығы

NIKON CORPORATION

Printed in Japan SB3102(C)S 8MSA57C-02

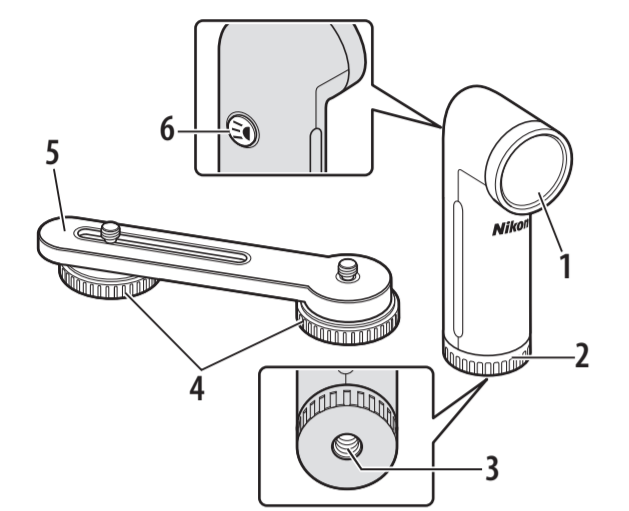


Imagen 1/Figura 1/Figura 1Z/χημα 1/Rysunek 1/1. άβρα

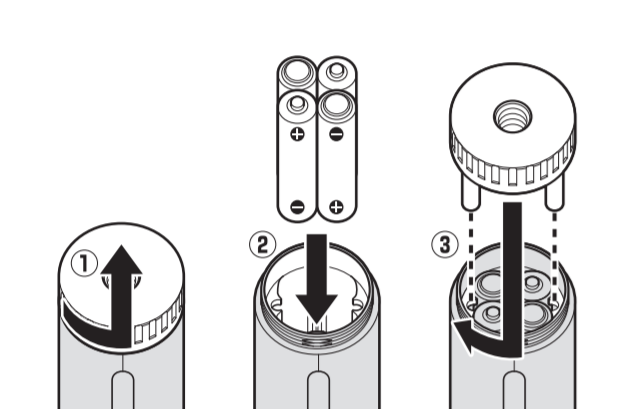


Imagen 2/Figura 2/Figura 2/χημα 2/Rysunek 2/2. άβρα

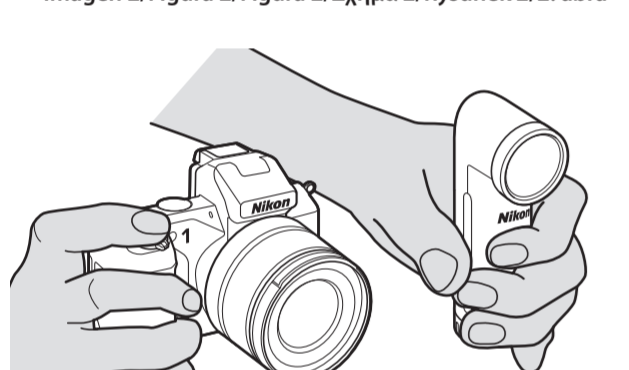


Imagen 3/Figura 3/Figura 3/χημα 3/Rysunek 3/3. άβρα

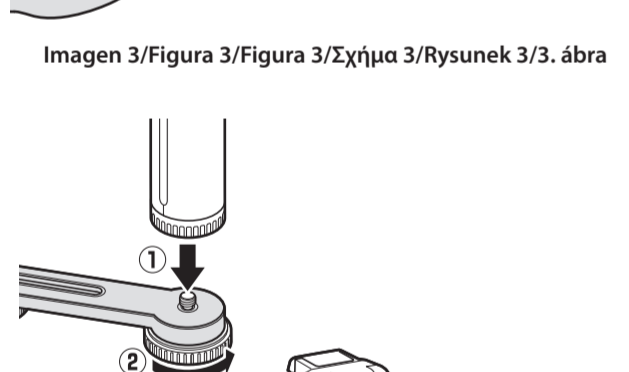


Imagen 4/Figura 4/Figura 4/χημα 4/Rysunek 4/4. άβρα

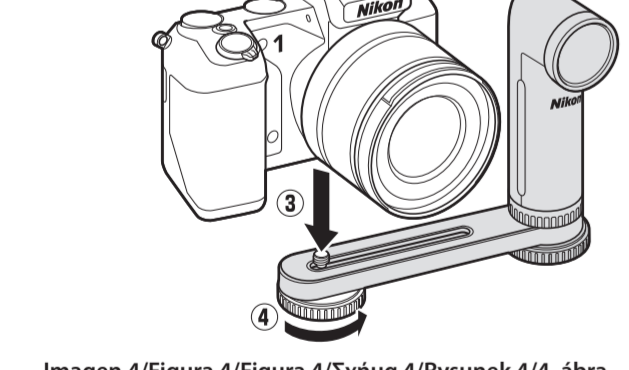


Imagen 5/Figura 5/Figura 5/χημα 5/Rysunek 5/5. άβρα

Español

Gracias por adquirir una Luz LED LD-1000 de Nikon. Al instalarla en una cámara digital Nikon i1 o COOLPIX usando la empuñadura suministrada, la LD-1000 proporciona iluminación adicional para la realización de fotografías y la grabación de vídeo (tenga en cuenta que la empuñadura solo puede utilizarse con cámaras equipadas con una toma para batería). Lea atentamente estas instrucciones antes de utilizar el producto.

Por su seguridad Este producto Nikon o leísmo a terceros o usted mismo, lo que también las siguientes precauciones de seguridad antes de utilizar este equipo. Mantenga estas instrucciones de seguridad en donde todos aquellos que utilicen el producto puedan leerlas.

⚠ Este icono indica advertencias, información que debe leer antes de utilizar este producto Nikon para evitar posibles lesiones.

ADVERTENCIAS
▲ Apagar en caso de funcionamiento incorrecto. Si el producto desprende humo o un olor inusual, extraiga inmediatamente las baterías, teniendo cuidado de no quemarse. El uso continuado puede causar lesiones. Tasa extraer la fuente de alimentación, leve el producto a un servicio técnico autorizado para su inspección.
▲ No desmontar ni someter a fuerzas impactos fuertes. Tocar las partes internas del producto puede causar lesiones. Las reparaciones han de ser realizadas únicamente por técnicos cualificados. Si el producto se rompe y queda abierto a causa de una caída u otro accidente, desconecte el producto de la cámara y/o retire las baterías y llévelo a un representante del servicio técnico autorizado de Nikon para su inspección.

▲ Mantener seco. No sumergir o exponer al agua o lluvia. No cumplir con esta precaución puede causar incendios o descargas eléctricas.
▲ No manipular con las manos mojadas. No cumplir con esta precaución puede causar lesiones eléctricas.
▲ No utilizar en presencia de gas inflamable o explosivo. Utilizar el equipo electrónico en presencia de gas inflamable o explosivo podría causar explosiones o incendios.
▲ Mantener fuera del alcance de los niños. No cumplir con esta precaución puede causar lesiones. Ignorar las instrucciones de seguridad puede resultar en lesiones graves o incluso la muerte.

▲ No desmontar ni someter a fuerzas impactos fuertes. Tocar las partes internas del producto puede causar lesiones. Las reparaciones han de ser realizadas únicamente por técnicos cualificados. Si el producto se rompe y queda abierto a causa de una caída u otro accidente, desconecte el producto de la cámara y/o retire las baterías y llévelo a un representante del servicio técnico autorizado de Nikon para su inspección.

▲ No manipular con las manos mojadas. No cumplir con esta precaución puede causar lesiones eléctricas.
▲ No utilizar en presencia de gas inflamable o explosivo. Utilizar el equipo electrónico en presencia de gas inflamable o explosivo podría causar explosiones o incendios.
▲ Mantener fuera del alcance de los niños. No cumplir con esta precaución puede causar lesiones. Ignorar las instrucciones de seguridad puede resultar en lesiones graves o incluso la muerte.

▲ No desmontar ni someter a fuerzas impactos fuertes. Tocar las partes internas del producto puede causar lesiones. Las reparaciones han de ser realizadas únicamente por técnicos cualificados. Si el producto se rompe y queda abierto a causa de una caída u otro accidente, desconecte el producto de la cámara y/o retire las baterías y llévelo a un representante del servicio técnico autorizado de Nikon para su inspección.

▲ No manipular con las manos mojadas. No cumplir con esta precaución puede causar lesiones eléctricas.
▲ No utilizar en presencia de gas inflamable o explosivo. Utilizar el equipo electrónico en presencia de gas inflamable o explosivo podría causar explosiones o incendios.
▲ Mantener fuera del alcance de los niños. No cumplir con esta precaución puede causar lesiones. Ignorar las instrucciones de seguridad puede resultar en lesiones graves o incluso la muerte.

▲ No desmontar ni someter a fuerzas impactos fuertes. Tocar las partes internas del producto puede causar lesiones. Las reparaciones han de ser realizadas únicamente por técnicos cualificados. Si el producto se rompe y queda abierto a causa de una caída u otro accidente, desconecte el producto de la cámara y/o retire las baterías y llévelo a un representante del servicio técnico autorizado de Nikon para su inspección.

▲ No manipular con las manos mojadas. No cumplir con esta precaución puede causar lesiones eléctricas.
▲ No utilizar en presencia de gas inflamable o explosivo. Utilizar el equipo electrónico en presencia de gas inflamable o explosivo podría causar explosiones o incendios.
▲ Mantener fuera del alcance de los niños. No cumplir con esta precaución puede causar lesiones. Ignorar las instrucciones de seguridad puede resultar en lesiones graves o incluso la muerte.

▲ No desmontar ni someter a fuerzas impactos fuertes. Tocar las partes internas del producto puede causar lesiones. Las reparaciones han de ser realizadas únicamente por técnicos cualificados. Si el producto se rompe y queda abierto a causa de una caída u otro accidente, desconecte el producto de la cámara y/o retire las baterías y llévelo a un representante del servicio técnico autorizado de Nikon para su inspección.

▲ No manipular con las manos mojadas. No cumplir con esta precaución puede causar lesiones eléctricas.
▲ No utilizar en presencia de gas inflamable o explosivo. Utilizar el equipo electrónico en presencia de gas inflamable o explosivo podría causar explosiones o incendios.
▲ Mantener fuera del alcance de los niños. No cumplir con esta precaución puede causar lesiones. Ignorar las instrucciones de seguridad puede resultar en lesiones graves o incluso la muerte.

▲ No desmontar ni someter a fuerzas impactos fuertes. Tocar las partes internas del producto puede causar lesiones. Las reparaciones han de ser realizadas únicamente por técnicos cualificados. Si el producto se rompe y queda abierto a causa de una caída u otro accidente, desconecte el producto de la cámara y/o retire las baterías y llévelo a un representante del servicio técnico autorizado de Nikon para su inspección.

▲ No manipular con las manos mojadas. No cumplir con esta precaución puede causar lesiones eléctricas.
▲ No utilizar en presencia de gas inflamable o explosivo. Utilizar el equipo electrónico en presencia de gas inflamable o explosivo podría causar explosiones o incendios.
▲ Mantener fuera del alcance de los niños. No cumplir con esta precaución puede causar lesiones. Ignorar las instrucciones de seguridad puede resultar en lesiones graves o incluso la muerte.

▲ No desmontar ni someter a fuerzas impactos fuertes. Tocar las partes internas del producto puede causar lesiones. Las reparaciones han de ser realizadas únicamente por técnicos cualificados. Si el producto se rompe y queda abierto a causa de una caída u otro accidente, desconecte el producto de la cámara y/o retire las baterías y llévelo a un representante del servicio técnico autorizado de Nikon para su inspección.

▲ No manipular con las manos mojadas. No cumplir con esta precaución puede causar lesiones eléctricas.
▲ No utilizar en presencia de gas inflamable o explosivo. Utilizar el equipo electrónico en presencia de gas inflamable o explosivo podría causar explosiones o incendios.
▲ Mantener fuera del alcance de los niños. No cumplir con esta precaución puede causar lesiones. Ignorar las instrucciones de seguridad puede resultar en lesiones graves o incluso la muerte.

▲ No desmontar ni someter a fuerzas impactos fuertes. Tocar las partes internas del producto puede causar lesiones. Las reparaciones han de ser realizadas únicamente por técnicos cualificados. Si el producto se rompe y queda abierto a causa de una caída u otro accidente, desconecte el producto de la cámara y/o retire las baterías y llévelo a un representante del servicio técnico autorizado de Nikon para su inspección.

▲ No manipular con las manos mojadas. No cumplir con esta precaución puede causar lesiones eléctricas.
▲ No utilizar en presencia de gas inflamable o explosivo. Utilizar el equipo electrónico en presencia de gas inflamable o explosivo podría causar explosiones o incendios.
▲ Mantener fuera del alcance de los niños. No cumplir con esta precaución puede causar lesiones. Ignorar las instrucciones de seguridad puede resultar en lesiones graves o incluso la muerte.

▲ No desmontar ni someter a fuerzas impactos fuertes. Tocar las partes internas del producto puede causar lesiones. Las reparaciones han de ser realizadas únicamente por técnicos cualificados. Si el producto se rompe y queda abierto a causa de una caída u otro accidente, desconecte el producto de la cámara y/o retire las baterías y llévelo a un representante del servicio técnico autorizado de Nikon para su inspección.

▲ No manipular con las manos mojadas. No cumplir con esta precaución puede causar lesiones eléctricas.
▲ No utilizar en presencia de gas inflamable o explosivo. Utilizar el equipo electrónico en presencia de gas inflamable o explosivo podría causar explosiones o incendios.
▲ Mantener fuera del alcance de los niños. No cumplir con esta precaución puede causar lesiones. Ignorar las instrucciones de seguridad puede resultar en lesiones graves o incluso la muerte.

Especificaciones
Luminosidad Círculo 130 lúmenes a 1 m (3,3 pulg.), seleccionado con interruptor
Haz luminoso 55° haz arriba y haz abajo, 72° haz a la izquierda y haz derecha
Enercendado/garantía Interruptor principal
Fuente de alimentación Cuatro baterías recargables Ni-MH (HR03) AAA, cuatro baterías alcalinas (LR03) AAA o cuatro baterías de litio (FR03) AAA
Tempo de funcionamiento **Baterías alcalinas (LR03):** Aprox. 30 minutos
Baterías recargables Ni-MH (HR03): Aprox. 120 minutos
Baterías recargables Ni-MH (HR03): Aprox. 70 minutos
Dimensiones (L x A x P) **Luz LED:** Aprox. 31,7 x 95,0 x 38,5 mm (1,2 x 3,7 x 1,5 pulg.)
Empuñadura: Aprox. 31,0 x 133,5 x 65,6 mm (1,2 x 5,3 x 2,6 pulg.)
Peso **Luz LED:** Aprox. 86 g (3,0 oz), solamente el cuerpo
Empuñadura: Aprox. 50 g (1,8 oz), incluyendo los tornillos de bloqueo

Especificaciones sometidas a cambios sin previo aviso. Nikon no se hace responsable de los datos resultantes por los errores que este manual pueda contener. A menos que se indique lo contrario, todas las especificaciones técnicas y los nombres de productos se refieren a la temperatura especificada por Camera and Imaging Products Association (CIPA) 23.3 (23.4-25.4 °C).

Português

Obrigado por adquirir uma Luz LED LD-1000 da Nikon. Quando montada sua câmara digital Nikon i1 ou COOLPIX usando o suporte fornecido, a LD-1000 fornece iluminação adicional para fotografia e gravação de vídeos (monte que o suporte pode ser utilizado apenas com câmaras equipadas com um encaixe de tripé). Leia atentamente estas instruções antes de utilizar o produto.

Para Sua Segurança Para evitar danos ao seu produto Nikon ou lesões a si mesmo ou a terceiros, leia as seguintes precauções de segurança antes de utilizar este produto. Mantenha estas instruções de segurança em todos os lugares a que você levar este produto. Mantenha estas instruções de segurança em todos os lugares a que você levar este produto.

⚠ Este ícone marca avisos, informação que deve ser lida antes de utilizar este produto Nikon, para evitar possíveis lesões.

AVISOS
▲ Desligar em caso de mau funcionamento. Se notar fumo ou um odor inusual proveniente do produto, retire imediatamente as pilhas, tendo cuidado de não se queimar. O uso contínuo pode resultar em ferimentos. Remova a fonte de alimentação, leve o produto a um representante de assistência autorizado da Nikon para inspeção.
▲ Não desmontar ou sujeitar a choques físicos fortes. Tocar nas peças internas do produto pode causar lesões. As reparações devem ser realizadas apenas por técnicos qualificados. Se o produto se quebrar como resultado de uma queda ou outro acidente, leve-o a um representante de assistência autorizado da Nikon para inspeção após desconectar o produto da câmara e/ou remover as pilhas.
▲ Não manipular com as mãos molhadas. Não cumprir com esta precaução pode causar lesões elétricas.
▲ Não manusear com as mãos molhadas. Não observar esta precaução pode resultar em choques elétricos.
▲ Não utilizar em presença de gás inflamável ou explosivo. A utilização de equipamento eletrônico na presença de gás ou de gás inflamável pode resultar em explosão ou incêndio.
▲ Manter fora do alcance das crianças. A não observância desta precaução pode resultar em lesões. Para além disso, pode queimar pessoas constituindo risco de afogamento. Se o produto se romper e ficar aberto a causa de uma queda ou outro acidente, desconecte o produto da câmara e/ou retire as pilhas e leve-o a um representante do serviço técnico autorizado de Nikon para inspeção.

▲ Não manipular com as mãos molhadas. Não cumprir com esta precaução pode causar lesões elétricas.
▲ Não utilizar em presença de gás inflamável ou explosivo. Utilizar o equipamento eletrônico na presença de gás ou de gás inflamável pode resultar em explosão ou incêndio.
▲ Manter fora do alcance das crianças. A não observância desta precaução pode resultar em lesões. Para além disso, pode queimar pessoas constituindo risco de afogamento. Se o produto se romper e ficar aberto a causa de uma queda ou outro acidente, desconecte o produto da câmara e/ou retire as pilhas e leve-o a um representante do serviço técnico autorizado de Nikon para inspeção.

▲ Não manipular com as mãos molhadas. Não cumprir com esta precaução pode causar lesões elétricas.
▲ Não utilizar em presença de gás inflamável ou explosivo. Utilizar o equipamento eletrônico na presença de gás ou de gás inflamável pode resultar em explosão ou incêndio.
▲ Manter fora do alcance das crianças. A não observância desta precaução pode resultar em lesões. Para além disso, pode queimar pessoas constituindo risco de afogamento. Se o produto se romper e ficar aberto a causa de uma queda ou outro acidente, desconecte o produto da câmara e/ou retire as pilhas e leve-o a um representante do serviço técnico autorizado de Nikon para inspeção.

▲ Não manipular com as mãos molhadas. Não cumprir com esta precaução pode causar lesões elétricas.
▲ Não utilizar em presença de gás inflamável ou explosivo. Utilizar o equipamento eletrônico na presença de gás ou de gás inflamável pode resultar em explosão ou incêndio.
▲ Manter fora do alcance das crianças. A não observância desta precaução pode resultar em lesões. Para além disso, pode queimar pessoas constituindo risco de afogamento. Se o produto se romper e ficar aberto a causa de uma queda ou outro acidente, desconecte o produto da câmara e/ou retire as pilhas e leve-o a um representante do serviço técnico autorizado de Nikon para inspeção.

▲ Não manipular com as mãos molhadas. Não cumprir com esta precaução pode causar lesões elétricas.
▲ Não utilizar em presença de gás inflamável ou explosivo. Utilizar o equipamento eletrônico na presença de gás ou de gás inflamável pode resultar em explosão ou incêndio.
▲ Manter fora do alcance das crianças. A não observância desta precaução pode resultar em lesões. Para além disso, pode queimar pessoas constituindo risco de afogamento. Se o produto se romper e ficar aberto a causa de uma queda ou outro acidente, desconecte o produto da câmara e/ou retire as pilhas e leve-o a um representante do serviço técnico autorizado de Nikon para inspeção.

▲ Não manipular com as mãos molhadas. Não cumprir com esta precaução pode causar lesões elétricas.
▲ Não utilizar em presença de gás inflamável ou explosivo. Utilizar o equipamento eletrônico na presença de gás ou de gás inflamável pode resultar em explosão ou incêndio.
▲ Manter fora do alcance das crianças. A não observância desta precaução pode resultar em lesões. Para além disso, pode queimar pessoas constituindo risco de afogamento. Se o produto se romper e ficar aberto a causa de uma queda ou outro acidente, desconecte o produto da câmara e/ou retire as pilhas e leve-o a um representante do serviço técnico autorizado de Nikon para inspeção.

▲ Não manipular com as mãos molhadas. Não cumprir com esta precaução pode causar lesões elétricas.
▲ Não utilizar em presença de gás inflamável ou explosivo. Utilizar o equipamento eletrônico na presença de gás ou de gás inflamável pode resultar em explosão ou incêndio.
▲ Manter fora do alcance das crianças. A não observância desta precaução pode resultar em lesões. Para além disso, pode queimar pessoas constituindo risco de afogamento. Se o produto se romper e ficar aberto a causa de uma queda ou outro acidente, desconecte o produto da câmara e/ou retire as pilhas e leve-o a um representante do serviço técnico autorizado de Nikon para inspeção.

▲ Não manipular com as mãos molhadas. Não cumprir com esta precaução pode causar lesões elétricas.
▲ Não utilizar em presença de gás inflamável ou explosivo. Utilizar o equipamento eletrônico na presença de gás ou de gás inflamável pode resultar em explosão ou incêndio.
▲ Manter fora do alcance das crianças. A não observância desta precaução pode resultar em lesões. Para além disso, pode queimar pessoas constituindo risco de afogamento. Se o produto se romper e ficar aberto a causa de uma queda ou outro acidente, desconecte o produto da câmara e/ou retire as pilhas e leve-o a um representante do serviço técnico autorizado de Nikon para inspeção.

▲ Não manipular com as mãos molhadas. Não cumprir com esta precaução pode causar lesões elétricas.
▲ Não utilizar em presença de gás inflamável ou explosivo. Utilizar o equipamento eletrônico na presença de gás ou de gás inflamável pode resultar em explosão ou incêndio.
▲ Manter fora do alcance das crianças. A não observância desta precaução pode resultar em lesões. Para além disso, pode queimar pessoas constituindo risco de afogamento. Se o produto se romper e ficar aberto a causa de uma queda ou outro acidente, desconecte o produto da câmara e/ou retire as pilhas e leve-o a um representante do serviço técnico autorizado de Nikon para inspeção.

▲ Não manipular com as mãos molhadas. Não cumprir com esta precaução pode causar lesões elétricas.
▲ Não utilizar em presença de gás inflamável ou explosivo. Utilizar o equipamento eletrônico na presença de gás ou de gás inflamável pode resultar em explosão ou incêndio.
▲ Manter fora do alcance das crianças. A não observância desta precaução pode resultar em lesões. Para além disso, pode queimar pessoas constituindo risco de afogamento. Se o produto se romper e ficar aberto a causa de uma queda ou outro acidente, desconecte o produto da câmara e/ou retire as pilhas e leve-o a um representante do serviço técnico autorizado de Nikon para inspeção.

▲ Não manipular com as mãos molhadas. Não cumprir com esta precaução pode causar lesões elétricas.
▲ Não utilizar em presença de gás inflamável ou explosivo. Utilizar o equipamento eletrônico na presença de gás ou de gás inflamável pode resultar em explosão ou incêndio.
▲ Manter fora do alcance das crianças. A não observância desta precaução pode resultar em lesões. Para além disso, pode queimar pessoas constituindo risco de afogamento. Se o produto se romper e ficar aberto a causa de uma queda ou outro acidente, desconecte o produto da câmara e/ou retire as pilhas e leve-o a um representante do serviço técnico autorizado de Nikon para inspeção.

▲ Não manipular com as mãos molhadas. Não cumprir com esta precaução pode causar lesões elétricas.
▲ Não utilizar em presença de gás inflamável ou explosivo. Utilizar o equipamento eletrônico na presença de gás ou de gás inflamável pode resultar em explosão ou incêndio.
▲ Manter fora do alcance das crianças. A não observância desta precaução pode resultar em lesões. Para além disso, pode queimar pessoas constituindo risco de afogamento. Se o produto se romper e ficar aberto a causa de uma queda ou outro acidente, desconecte o produto da câmara e/ou retire as pilhas e leve-o a um representante do serviço técnico autorizado de Nikon para inspeção.

▲ Não manipular com as mãos molhadas. Não cumprir com esta precaução pode causar lesões elétricas.
▲ Não utilizar em presença de gás inflamável ou explosivo. Utilizar o equipamento eletrônico na presença de gás ou de gás inflamável pode resultar em explosão ou incêndio.
▲ Manter fora do alcance das crianças. A não observância desta precaução pode resultar em lesões. Para além disso, pode queimar pessoas constituindo risco de afogamento. Se o produto se romper e ficar aberto a causa de uma queda ou outro acidente, desconecte o produto da câmara e/ou retire as pilhas e leve-o a um representante do serviço técnico autorizado de Nikon para inspeção.

▲ Não manipular com as mãos molhadas. Não cumprir com esta precaução pode causar lesões elétricas.
▲ Não utilizar em presença de gás inflamável ou explosivo. Utilizar o equipamento eletrônico na presença de gás ou de gás inflamável pode resultar em explosão ou incêndio.
▲ Manter fora do alcance das crianças. A não observância desta precaução pode resultar em lesões. Para além disso, pode queimar pessoas constituindo risco de afogamento. Se o produto se romper e ficar aberto a causa de uma queda ou outro acidente, desconecte o produto da câmara e/ou retire as pilhas e leve-o a um representante do serviço técnico autorizado de Nikon para inspeção.

▲ Não manipular com as mãos molhadas. Não cumprir com esta precaução pode causar lesões elétricas.
▲ Não utilizar em presença de gás inflamável ou explosivo. Utilizar o equipamento eletrônico na presença de gás ou de gás inflamável pode resultar em explosão ou incêndio.
▲ Manter fora do alcance das crianças. A não observância desta precaução pode resultar em lesões. Para além disso, pode queimar pessoas constituindo risco de afogamento. Se o produto se romper e ficar aberto a causa de uma queda ou outro acidente, desconecte o produto da câmara e/ou retire as pilhas e leve-o a um representante do serviço técnico autorizado de Nikon para inspeção.

• Não utilize o dispositivo na proximidade de equipamento que produza campos eletromagnéticos fortes, tais como torres de transmissão ou linhas elétricas de alta tensão. A não observância desta precaução pode causar o mau funcionamento do produto.

■ Pilhas
• Ao substituir pilhas, desligue o produto e insira as pilhas de substituição na orientação correta.
• Sujidade nos terminais das pilhas pode interromper o fluxo de corrente. Limpe a sujidade dos terminais antes de inserir as pilhas.
• As pilhas têm tendência a aquecer e a baixar temperatura, recuperem voltagem perdida quando debaixo de carga e descarregue lentamente quando não estão a ser utilizadas. Certifique-se de que verifica o nível de pilha antes da utilização e substitua as pilhas antes de estas estarem completamente descarregadas.
• Não armazene o dispositivo em locais sujeitos a temperaturas elevadas.
• Para informações sobre o manuseio e o recarregamento de pilhas recarregáveis, consulte a documentação fornecida pelos fabricantes das pilhas e do carregador de pilhas.
• Não tente recarregar pilhas não recarregáveis.

■ Reciclar pilhas Ni-MH
As pilhas usadas são um recurso valioso; para proteger o meio ambiente, recicle pilhas usadas de acordo com os regulamentos locais.

Especificações
Luminosidade Círculo 130 lúmenes a 1 m, selecionado com interruptor
Tempo de funcionamento (em intensidade máxima) **Luz LED:** Aprox. 30 minutos
Baterias recargáveis Ni-MH (HR03): Aprox. 120 minutos
Baterias recargáveis Ni-MH (HR03): Aprox. 70 minutos
Dimensiones (L x A x P) **Luz LED:** Aprox. 31,7 x 95,0 x 38,5 mm
SupORTE: Aprox. 31,0 x 133,5 x 65,6 mm
Peso **Luz LED:** Aprox. 86 g, incluindo o conjunto pilhas AAA alcalinas
Empuñadura: Aprox. 50 g, incluindo os parafusos de fixação

Especificações sujeitas a alterações sem aviso prévio. A Nikon não se responsabiliza por danos que possam resultar de quaisquer erros que este manual possa conter. A menos que se indique outra forma designada, todos os valores são para uma unidade com pilhas novas a funcionar a temperatura especificada pela Camera and Imaging Products Association (CIPA) 23.3 (23.4-25.4 °C).

Italiano

Grazie per avere acquistato una lampada LED LD-1000 Nikon. Quando montata su una fotocamera digitale Nikon i1 o COOLPIX usando l'unità di supporto in dotazione, la lampada LD-1000 fornisce illuminazione aggiuntiva per la fotografia e la registrazione di filmati in movimento (tenga presente che l'unità di supporto può essere utilizzata solo con fotocamere dotate di attacco per tripod). Leggere attentamente le istruzioni prima di utilizzare il prodotto.

Per evitare danni al prodotto Nikon o possibili lesioni a sé o ad altri, leggere integralmente le seguenti precauzioni di sicurezza prima di utilizzare questo apparecchio. Conservare le istruzioni di sicurezza dove possono essere consultate da chiunque faccia uso del prodotto.

⚠ Questo icona segnala avvisi, informazioni che devono essere lette prima di utilizzare questo prodotto Nikon, per evitare possibili danni.

AVVERTENZE
▲ In caso di malfunzionamento, spegnere l'apparecchio. Se si nota la fuoriuscita di fumo o un odore inusuale proveniente dal prodotto, rimuovere immediatamente la batteria facendo attenzione a non riportare ustioni. Continuare a utilizzare l'apparecchio potrebbe causare lesioni. Le riparazioni devono essere eseguite esclusivamente da tecnici qualificati. Se il prodotto si rompe e rimane aperto a causa di una caduta o di un altro incidente, portate il prodotto presso un centro assistenza autorizzato Nikon per la sua ispezione.
▲ Non desmontare o sottoporre a forti shock fisici. Il contatto con i componenti interni del prodotto potrebbe provocare lesioni. Le riparazioni devono essere eseguite esclusivamente da tecnici qualificati. Se il prodotto si rompe e rimane aperto a causa di una caduta o di un altro incidente, portate il prodotto presso un centro assistenza autorizzato Nikon per la sua ispezione.
▲ Non manipolare con le mani bagnate. Non osservare questa precauzione potrebbe causare lesioni elettriche.
▲ Non maneggiare con le mani bagnate. Non osservare questa precauzione potrebbe causare lesioni elettriche.
▲ Non utilizzare in presenza di gas infiammabili o esplosivi. L'uso di apparecchi elettronici in presenza di gas infiammabili o esplosivi potrebbe provocare esplosioni o incendi.
▲ Manter fuori dalle portata dei bambini. La mancata osservanza di questa precauzione potrebbe provocare lesioni. Per oltre a questo, potrebbe causare ustioni e rischio di annegamento. Se il prodotto si rompe e rimane aperto a causa di una caduta o di un altro incidente, portate il prodotto presso un centro assistenza autorizzato Nikon per la sua ispezione.
▲ Non manipolare con le mani bagnate. Non osservare questa precauzione potrebbe causare lesioni elettriche.
▲ Non maneggiare con le mani bagnate. Non osservare questa precauzione potrebbe causare lesioni elettriche.
▲ Non utilizzare in presenza di gas infiammabili o esplosivi. L'uso di apparecchi elettronici in presenza di gas infiammabili o esplosivi potrebbe provocare esplosioni o incendi.
▲ Manter fuori dalle portata dei bambini. La mancata osservanza di questa precauzione potrebbe provocare lesioni. Per oltre a questo, potrebbe causare ustioni e rischio di annegamento. Se il prodotto si rompe e rimane aperto a causa di una caduta o di un altro incidente, portate il prodotto presso un centro assistenza autorizzato Nikon per la sua ispezione.
▲ Non manipolare con le mani bagnate. Non osservare questa precauzione potrebbe causare lesioni elettriche.
▲ Non maneggiare con le mani bagnate. Non osservare questa precauzione potrebbe causare lesioni elettriche.
▲ Non utilizzare in presenza di gas infiammabili o esplosivi. L'uso di apparecchi elettronici in presenza di gas infiammabili o esplosivi potrebbe provocare esplosioni o incendi.
▲ Manter fuori dalle portata dei bambini. La mancata osservanza di questa precauzione potrebbe provocare lesioni. Per oltre a questo, potrebbe causare ustioni e rischio di annegamento. Se il prodotto si rompe e rimane aperto a causa di una caduta o di un altro incidente, portate il prodotto presso un centro assistenza autorizzato Nikon per la sua ispezione.
▲ Non manipolare con le mani bagnate. Non osservare questa precauzione potrebbe causare lesioni elettriche.
▲ Non maneggiare con le mani bagnate. Non osservare questa precauzione potrebbe causare lesioni elettriche.
▲ Non utilizzare in presenza di gas infiammabili o esplosivi. L'uso di apparecchi elettronici in presenza di gas infiammabili o esplosivi potrebbe provocare esplosioni o incendi.
▲ Manter fuori dalle portata dei bambini. La mancata osservanza di questa precauzione potrebbe provocare lesioni. Per oltre a questo, potrebbe causare ustioni e rischio di annegamento. Se il prodotto si rompe e rimane aperto a causa di una caduta o di un altro incidente, portate il prodotto presso un centro assistenza autorizzato Nikon per la sua ispezione.
▲ Non manipolare con le mani bagnate. Non osservare questa precauzione potrebbe causare lesioni elettriche.
▲ Non maneggiare con le mani bagnate. Non osservare questa precauzione potrebbe causare lesioni elettriche.
▲ Non utilizzare in presenza di gas infiammabili o esplosivi. L'uso di apparecchi elettronici in presenza di gas infiammabili o esplosivi potrebbe provocare esplosioni o incendi.
▲ Manter fuori dalle portata dei bambini. La mancata osservanza di questa precauzione potrebbe provocare lesioni. Per oltre a questo, potrebbe causare ustioni e rischio di annegamento. Se il prodotto si rompe e rimane aperto a causa di una caduta o di un altro incidente, portate il prodotto presso un centro assistenza autorizzato Nikon per la sua ispezione.
▲ Non manipolare con le mani bagnate. Non osservare questa precauzione potrebbe causare lesioni elettriche.
▲ Non maneggiare con le mani bagnate. Non osservare questa precauzione potrebbe causare lesioni elettriche.
▲ Non utilizzare in presenza di gas infiammabili o esplosivi. L'uso di apparecchi elettronici in presenza di gas infiammabili o esplosivi potrebbe provocare esplosioni o incendi.
▲ Manter fuori dalle portata dei bambini. La mancata osservanza di questa precauzione potrebbe provocare lesioni. Per oltre a questo, potrebbe causare ustioni e rischio di annegamento. Se il prodotto si rompe e rimane aperto a causa di una caduta o di un altro incidente, portate il prodotto presso un centro assistenza autorizzato Nikon per la sua ispezione.
▲ Non manipolare con le mani bagnate. Non osservare questa precauzione potrebbe causare lesioni elettriche.
▲ Non maneggiare con le mani bagnate. Non osservare questa precauzione potrebbe causare lesioni elettriche.
▲ Non utilizzare in presenza di gas infiammabili o esplosivi. L'uso di apparecchi elettronici in presenza di gas infiammabili o esplosivi potrebbe provocare esplosioni o incendi.
▲ Manter fuori dalle portata dei bambini. La mancata osservanza di questa precauzione potrebbe provocare lesioni. Per oltre a questo, potrebbe causare ustioni e rischio di annegamento. Se il prodotto si rompe e rimane aperto a causa di una caduta o di un altro incidente, portate il prodotto presso un centro assistenza autorizzato Nikon per la sua ispezione.
▲ Non manipolare con le mani bagnate. Non osservare questa precauzione potrebbe causare lesioni elettriche.
▲ Non maneggiare con le mani bagnate. Non osservare questa precauzione potrebbe causare lesioni elettriche.
▲ Non utilizzare in presenza di gas infiammabili o esplosivi. L'uso di apparecchi elettronici in presenza di gas infiammabili o esplosivi potrebbe provocare esplosioni o incendi.
▲ Manter fuori dalle portata dei bambini. La mancata osservanza di questa precauzione potrebbe provocare lesioni. Per oltre a questo, potrebbe causare ustioni e rischio di annegamento. Se il prodotto si rompe e rimane aperto a causa di una caduta o di un altro incidente, portate il prodotto presso un centro assistenza autorizzato Nikon per la sua ispezione.
▲ Non manipolare con le mani bagnate. Non osservare questa precauzione potrebbe causare lesioni elettriche.
▲ Non maneggiare con le mani bagnate. Non osservare questa precauzione potrebbe causare lesioni elettriche.
▲ Non utilizzare in presenza di gas infiammabili o esplosivi. L'uso di apparecchi elettronici in presenza di gas infiammabili o esplosivi potrebbe provocare esplosioni o incendi.
▲ Manter fuori dalle portata dei bambini. La mancata osservanza di questa precauzione potrebbe provocare lesioni. Per oltre a questo, potrebbe causare ustioni e rischio di annegamento. Se il prodotto si rompe e rimane aperto a causa di una caduta o di un altro incidente, portate il prodotto presso un centro assistenza autorizzato Nikon per la sua ispezione.
▲ Non manipolare con le mani bagnate. Non osservare questa precauzione potrebbe causare lesioni elettriche.
▲ Non maneggiare con le mani bagnate. Non osservare questa precauzione potrebbe causare lesioni elettriche.
▲ Non utilizzare in presenza di gas infiammabili o esplosivi. L'uso di apparecchi elettronici in presenza di gas infiammabili o esplosivi potrebbe provocare esplosioni o incendi.
▲ Manter fuori dalle portata dei bambini. La mancata osservanza di questa precauzione potrebbe provocare lesioni. Per oltre a questo, potrebbe causare ustioni e rischio di annegamento. Se il prodotto si rompe e rimane aperto a causa di una caduta o di un altro incidente, portate il prodotto presso un centro assistenza autorizzato Nikon per la sua ispezione.
▲ Non manipolare con le mani bagnate. Non osservare questa precauzione potrebbe causare lesioni elettriche.
▲ Non maneggiare con le mani bagnate. Non osservare questa precauzione potrebbe causare lesioni elettriche.
▲ Non utilizzare in presenza di gas infiammabili o esplosivi. L'uso di apparecchi elettronici in presenza di gas infiammabili o esplosivi potrebbe provocare esplosioni o incendi.
▲ Manter fuori dalle portata dei bambini. La mancata osservanza di questa precauzione potrebbe provocare lesioni. Per oltre a questo, potrebbe causare ustioni e rischio di annegamento. Se il prodotto si rompe e rimane aperto a causa di una caduta o di un altro incidente, portate il prodotto presso un centro assistenza autorizzato Nikon per la sua ispezione.
▲ Non manipolare con le mani bagnate. Non osservare questa precauzione potrebbe causare lesioni elettriche.
▲ Non maneggiare con le mani bagnate. Non osservare questa precauzione potrebbe causare lesioni elettriche.
▲ Non utilizzare in presenza di gas infiammabili o esplosivi. L'uso di apparecchi elettronici in presenza di gas infiammabili o esplosivi potrebbe provocare esplosioni o incendi.
▲ Manter fuori dalle portata dei bambini. La mancata osservanza di questa precauzione potrebbe provocare lesioni. Per oltre a questo, potrebbe causare ustioni e rischio di annegamento. Se il prodotto si rompe e rimane aperto a causa di una caduta o di un altro incidente, portate il prodotto presso un centro assistenza autorizzato Nikon per la sua ispezione.
▲ Non manipolare con le mani bagnate. Non osservare questa precauzione potrebbe causare lesioni elettriche.
▲ Non maneggiare con le mani bagnate. Non osservare questa precauzione potrebbe causare lesioni elettriche.
▲ Non utilizzare in presenza di gas infiammabili o esplosivi. L'uso di apparecchi elettronici in presenza di gas infiammabili o esplosivi potrebbe provocare esplosioni o incendi.
▲ Manter fuori dalle portata dei bambini. La mancata osservanza di questa precauzione potrebbe provocare lesioni. Per oltre a questo, potrebbe causare ustioni e rischio di annegamento. Se il prodotto si rompe e rimane aperto a causa di una caduta o di un altro incidente, portate il prodotto presso un centro assistenza autorizzato Nikon per la sua ispezione.
▲ Non manipolare con le mani bagnate. Non osservare questa precauzione potrebbe causare lesioni elettriche.
▲ Non maneggiare con le mani bagnate. Non osservare questa precauzione potrebbe causare lesioni elettriche.
▲ Non utilizzare in presenza di gas infiammabili o esplosivi. L'uso di apparecchi elettronici in presenza di gas infiammabili o esplosivi potrebbe provocare esplosioni o incendi.
▲ Manter fuori dalle portata dei bambini. La mancata osservanza di questa precauzione potrebbe provocare lesioni. Per oltre a questo, potrebbe causare ustioni e rischio di annegamento. Se il prodotto si rompe e rimane aperto a causa di una caduta o di un altro incidente, portate il prodotto presso un centro assistenza autorizzato Nikon per la sua ispezione.
▲ Non manipolare con le mani bagnate. Non osservare questa precauzione potrebbe causare lesioni elettriche.
▲ Non maneggiare con le mani bagnate. Non osservare questa precauzione potrebbe causare lesioni elettriche.
▲ Non utilizzare in presenza di gas infiammabili o esplosivi. L'uso di apparecchi elettronici in presenza di gas infiammabili o esplosivi potrebbe provocare esplosioni o incendi.
▲ Manter fuori dalle portata dei bambini. La mancata osservanza di questa precauzione potrebbe provocare lesioni. Per oltre a questo, potrebbe causare ustioni e rischio di annegamento. Se il prodotto si rompe e rimane aperto a causa di una caduta o di un altro incidente, portate il prodotto presso un centro assistenza autorizzato Nikon per la sua ispezione.
▲ Non manipolare con le mani bagnate. Non osservare questa precauzione potrebbe causare lesioni elettriche.
▲ Non maneggiare con le mani bagnate. Non osservare questa precauzione potrebbe causare lesioni elettriche.
▲ Non utilizzare in presenza di gas infiammabili o esplosivi. L'uso di apparecchi elettronici in presenza di gas infiammabili o esplosivi potrebbe provocare esplosioni o incendi.
▲ Manter fuori dalle portata dei bambini. La mancata osservanza di questa precauzione potrebbe provocare lesioni. Per oltre a questo, potrebbe causare ustioni e rischio di annegamento. Se il prodotto si rompe e rimane aperto a causa di una caduta o di un altro incidente, portate il prodotto presso un centro assistenza autorizzato Nikon per la sua ispezione.
▲ Non manipolare con le mani

