

# P2P IP Камера Zodikam 807/808

Краткое руководство по установке



Зодиак беспроводные решения

2015

## 1. Подключение камеры

Подключите кабель питания, кабель Ethernet к роутеру(после настройки Wi-Fi соединения его можно будет отключить) и беспроводную антенну.

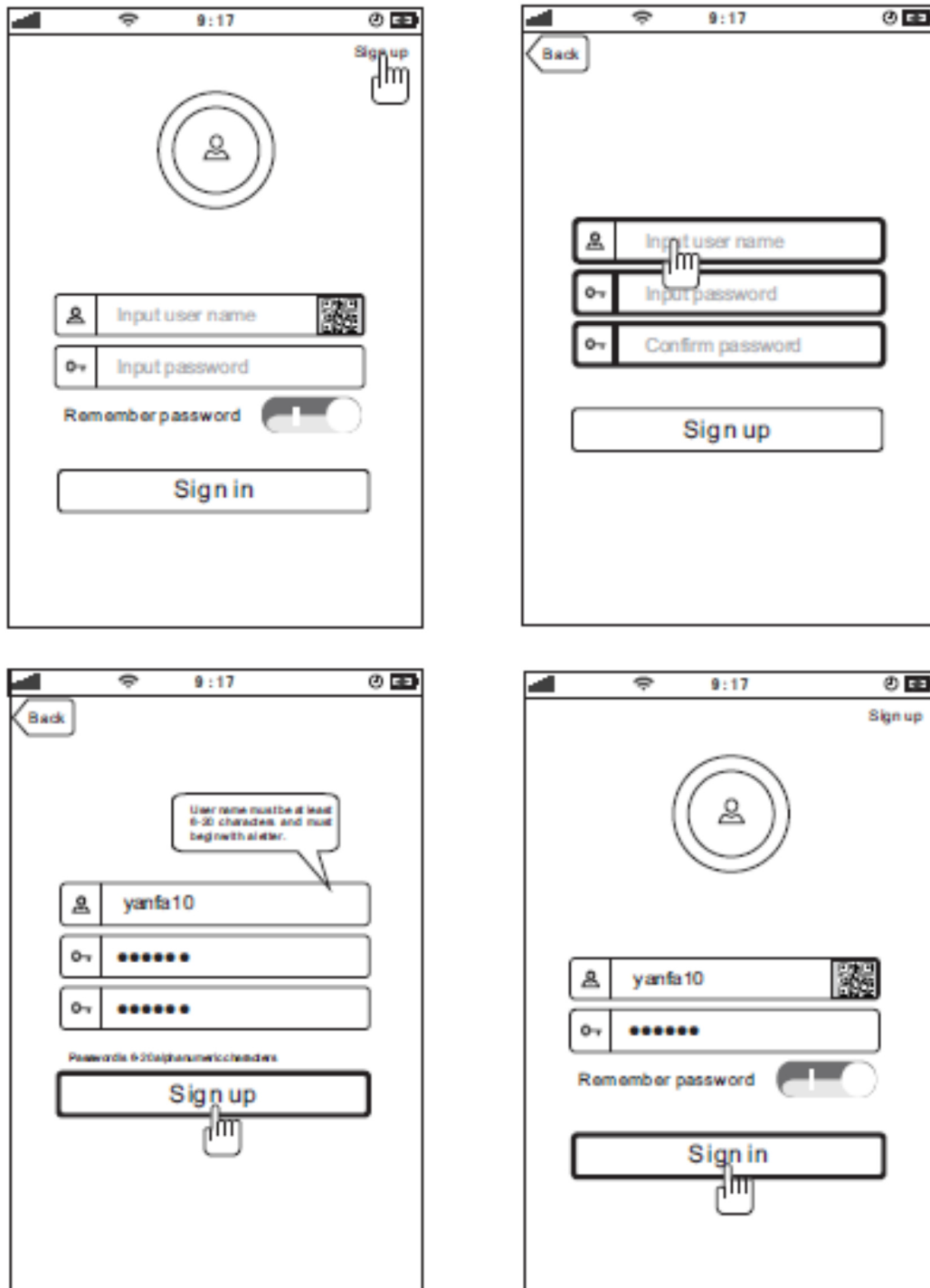
Подождите 30 секунд.

## 2. Загрузка приложений

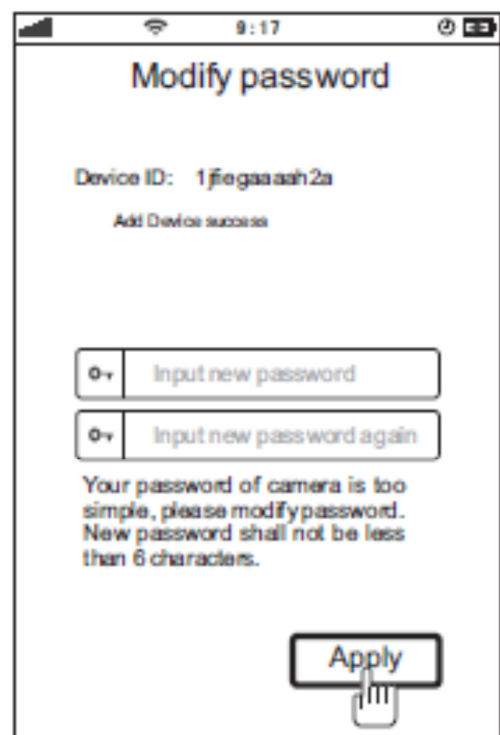
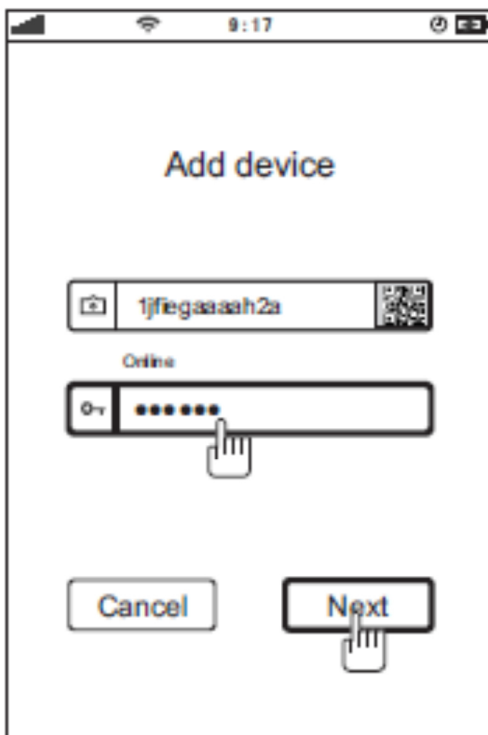
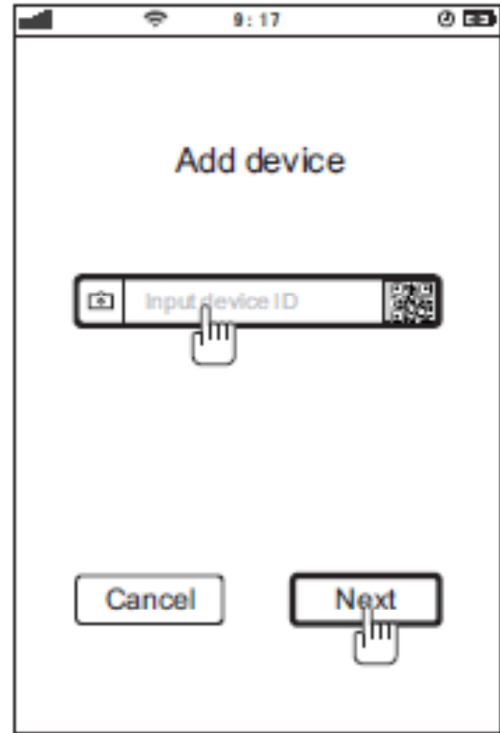
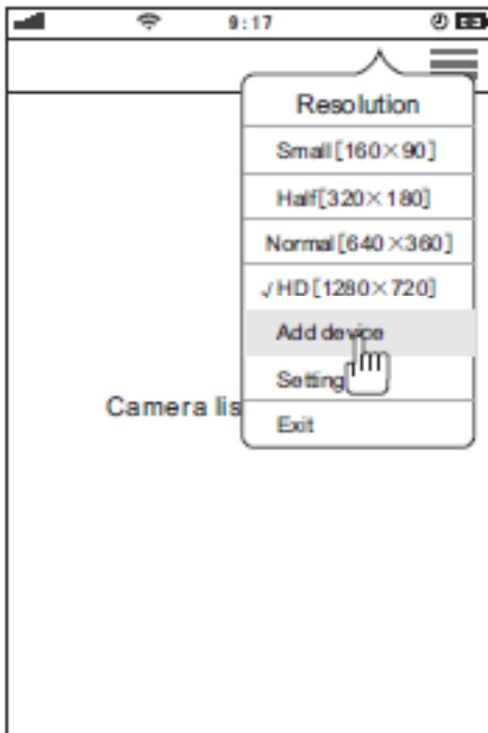
Наименование системы	Магазин приложений	Наименование ПО
iOS (iPhone, iPad)	App Store	mirс
Android	Play Store	mirс
PC, MAC		Просмотр через сайт <a href="http://zodiakvideo.ru/service.html">zodiakvideo.ru/service.html</a> либо через mirс.com

### 3. Вход в систему

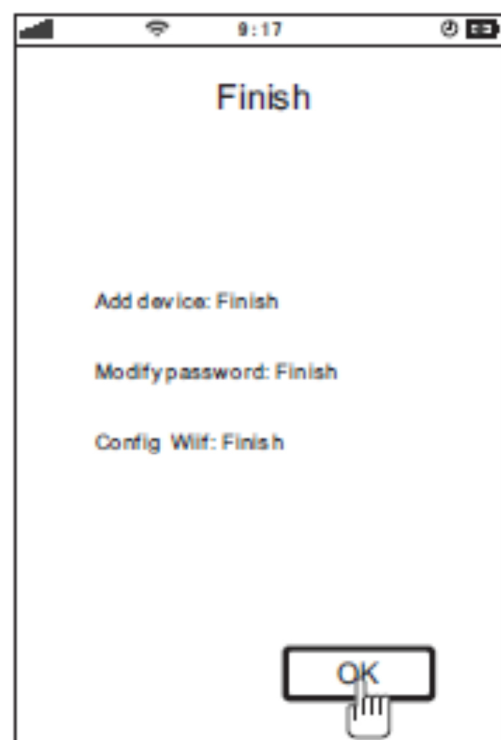
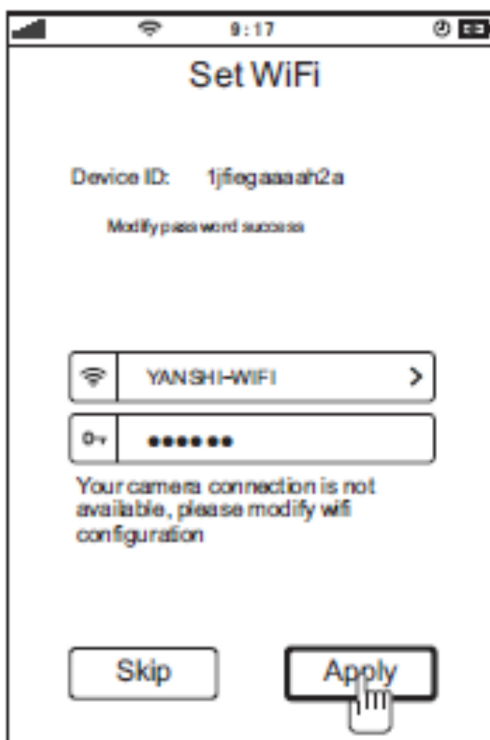
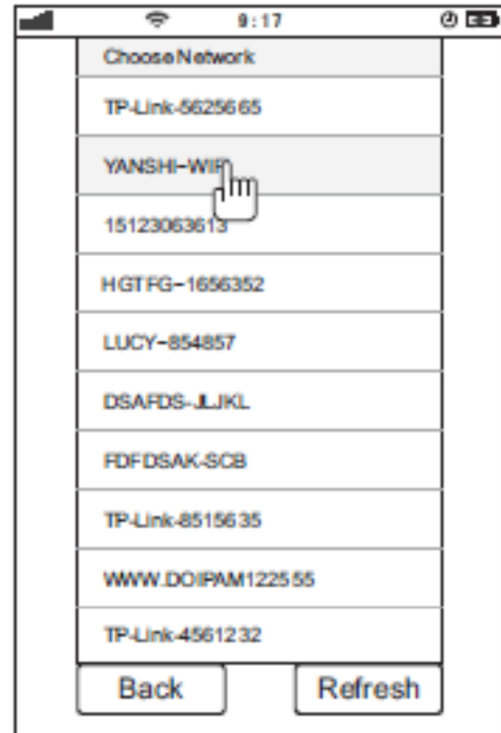
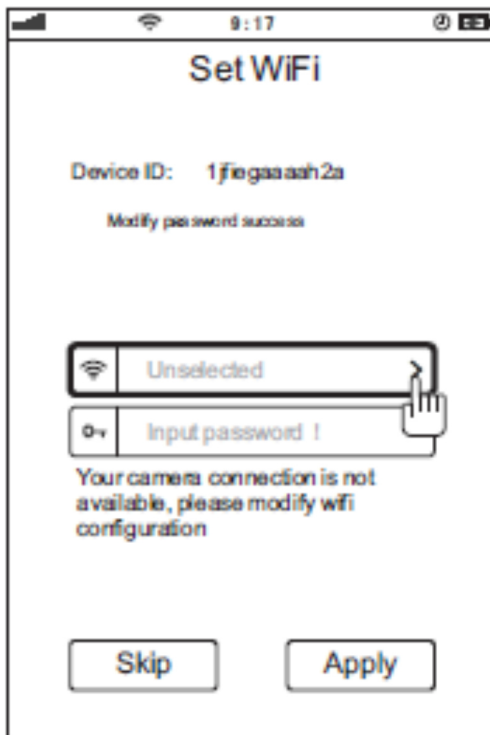
#### 1. Регистрация пользователя



## 2. Добавление камеры



### 3. Настройка Wi-Fi



## Примечания по беспроводному подключению

Вы можете получить доступ к камере с помощью беспроводного подключения. Диапазон беспроводного сигнала ограничивается стенами, потолками и другими препятствиями.

Как правило, зона покрытия зависит от шумовых помех, оказываемых строительными материалами, а также радиочастотами в Вашей комнате или офисе. Для максимального увеличения зоны покрытия следуйте нижеперечисленным указаниям:

1. Нажмите функциональную клавишу (FN) между пальцами, расположенными минимально выше клавиш или потолок снижает дальность передачи сигнала.

2. Индикатор беспроводной сети начинает моргать желтым и зеленым цветом.

2. Следите за расстоянием между устройствами. Стена в 0,5 м (1,5 фт.) с углом 45 градусов является эквивалентной стене толщиной 1 метр. При угле 2 градуса толщина стены становится эквивалентной 4 метрам. Обеспечьте более интенсивную передачу сигнала путем недопущения присутствия препятствий, расположенных под углом к прямой между роутером и камерой.

3. Строительные материалы также оказывают воздействие на качество передаваемого сигнала. Металлические двери и алюминиевые структуры снижают интенсивность сигнала.

4. IP камера и роутер должны располагаться вдали от электрических устройств и бытовых приборов.

3. В течение 1 минуты удерживайте клавишу WPS (или QSS) на роутере

4. Подождите 10 секунд. Индикатор беспроводной сети начнет моргать

5. Беспроводные телефоны с частотой 2,4 ГГц и другие источники радиосигналов (к примеру, микроволновые печи), могут оказывать негативное влияние на уровень сигнала, а также приводить к его полному пропаданию.