

Комплект видеонаблюдения Zodiak Combo

Руководство пользователя



Зодиак беспроводные решения

2015

Оглавление

Глава 1. Подключение IP камер Zodiak к IP видеорегистратору	3
Глава 2. Удаленный доступ к видеорегистратору Zodiak.....	8
Информация о гарантии	11
Гарантийный талон	12

Глава 1. Подключение IP камер Zodiac к IP видеорегистратору

Для примера мы будем использовать домашнюю IP камеру Zodiac 902 и 8-ми канальный IP видеорегистратор Zodiac N9018



1) Начнем с того, что подключим камеру(камеры) и видеорегистратор к роутеру по LAN кабелю.

2) Установим на ПК программное обеспечение для работы с видеорегистратором (CMS).

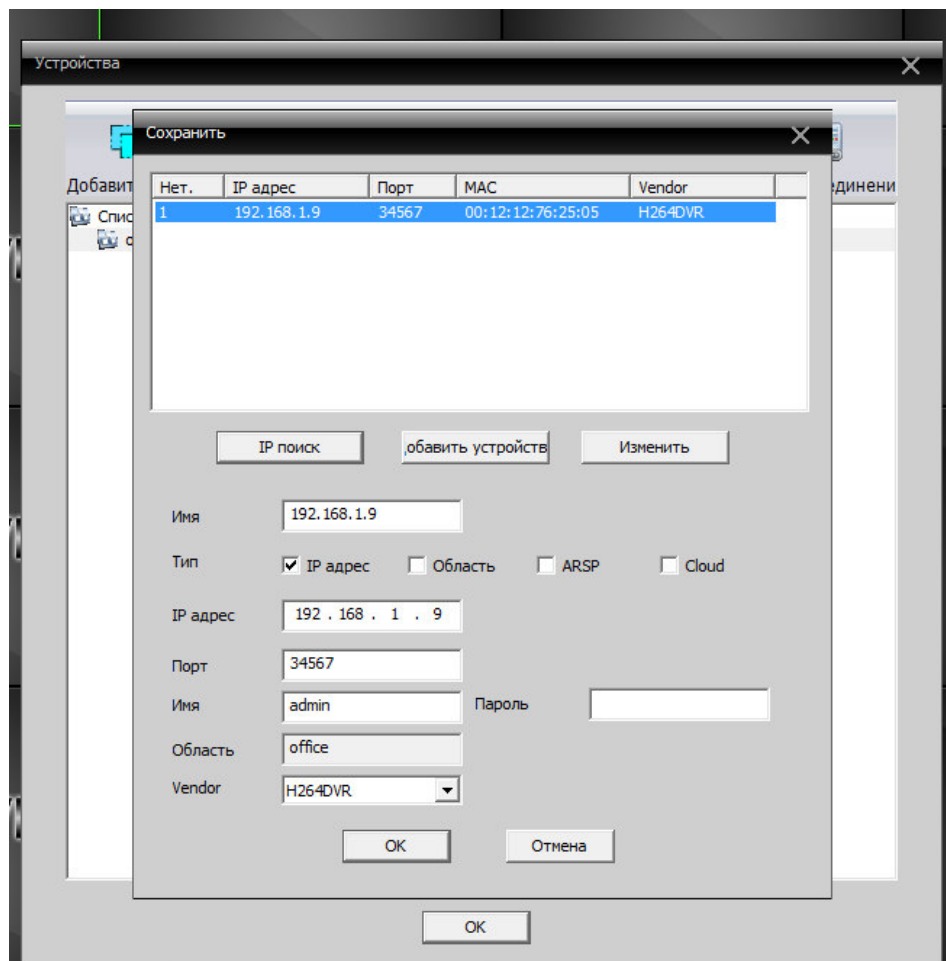
Программу CMS можно скачать с нашего сайта в разделе **Поддержка**.

Инструкцию по установке и работе программы(CMS) можно посмотреть по ссылке:

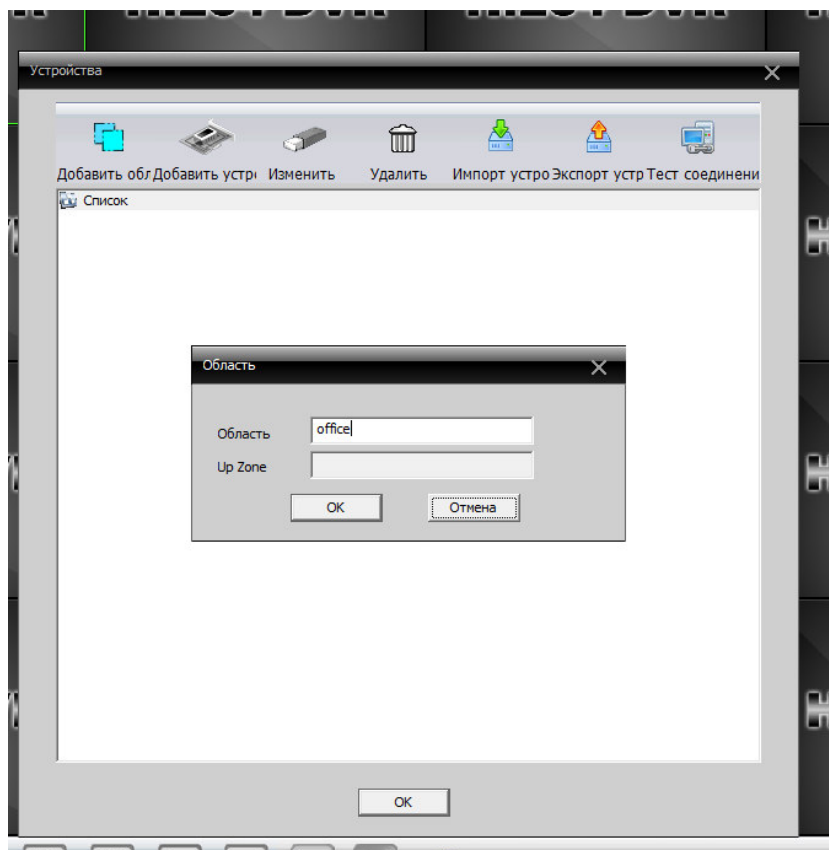
http://zodiakvideo.ru/CMS_REG_IP_ZODIAK_v2.pdf

3) После установки программы найдем наш IP видеорегистратор:

- меню СИСТЕМА (правый нижний угол)
- меню УСТРОЙСТВА (правый верхний угол)
- в появившемся окне выбираем ДОБАВИТЬ ОБЛАСТЬ (называем новую область, например "Office") и нажимаем ОК.
- далее нажимаем на область "Office" (она появится в списке) и нажимаем кнопку ДОБАВИТЬ УСТРОЙСТВО.
- в появившемся окне нажимаем кнопку НАЙТИ и, после того как программа найдем наш видеорегистратор, выбираем его.

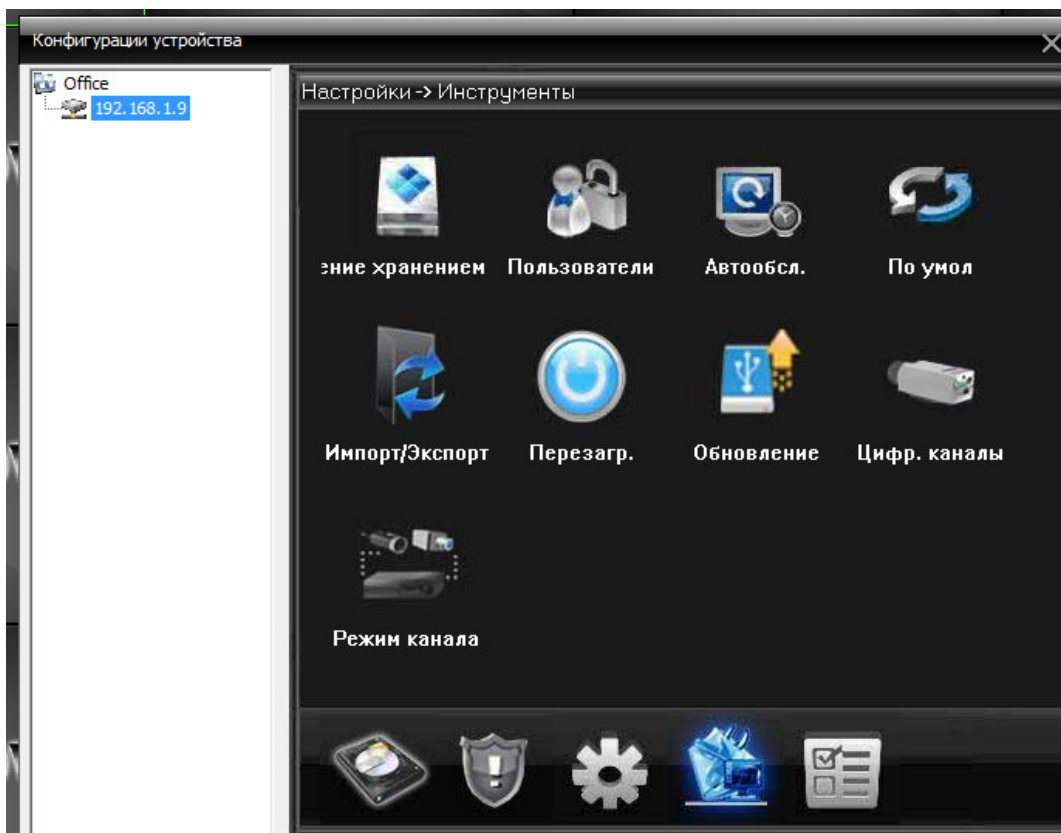
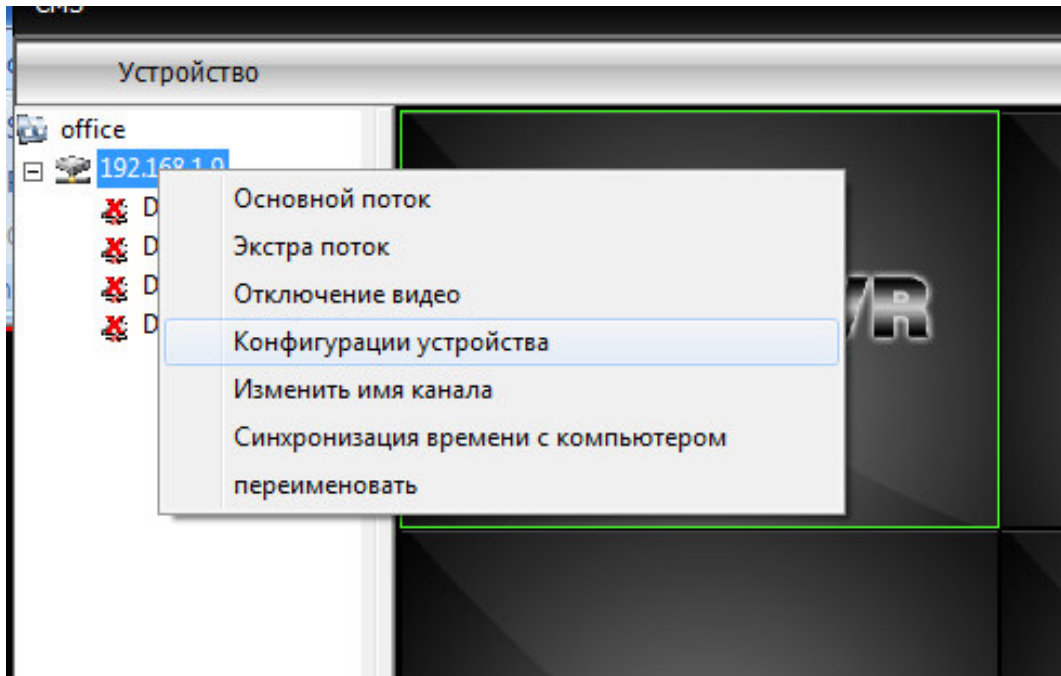


4) Мы добавили видеорегистратор в систему и он появился с области "Office". Теперь нам нужно добавить к нему IP камеру/камеры.



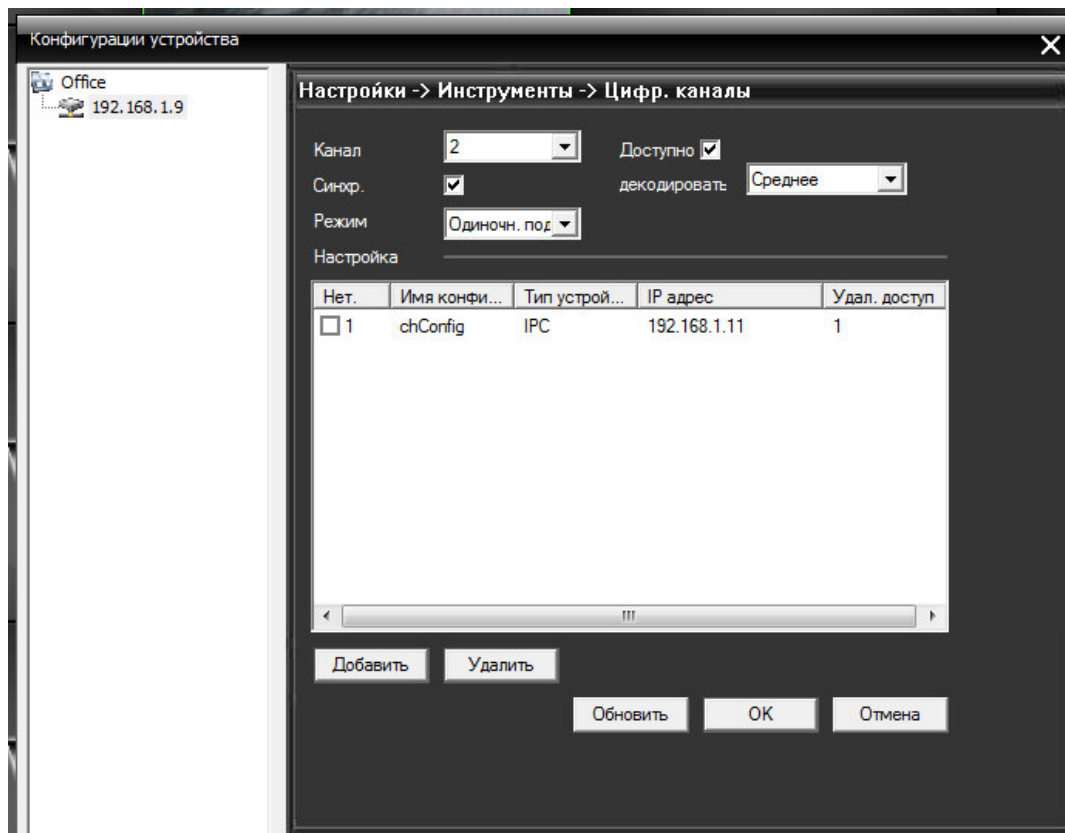
Кликаем правой кнопкой мыши по названию(в данном случае его IP адресу) регистратора и в появившемся меню выбираем КОНФИГУРАЦИИ УСТРОЙСТВА и выбираем пункт ИНСТРУМЕНТЫ.

Перед нами появится меню, изображенное на картинке ниже.



5) Идем в настройку под названием ЦИФРОВЫЕ КАНАЛЫ.

Выбираем канал, к которому привяжем камеру (на примере мы выбрали канал №2), и нажимаем кнопку ДОБАВИТЬ



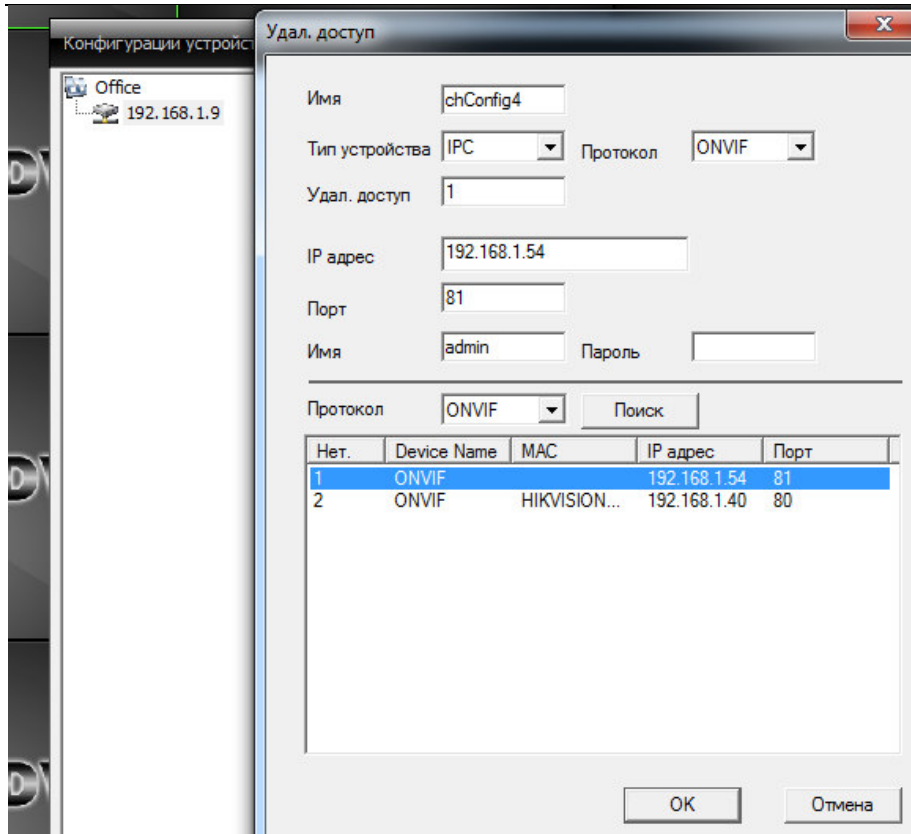
Важно: убедитесь что камера подключена к той же сети, что и видеорегистратор и что камере присвоен IP адрес (иначе система ее не найдет).

6) После нажатия кнопки ДОБАВИТЬ перед нами появится окно, показанное на картинке ниже. Если мы знаем IP адрес камеры, то можем прописать все ее параметры самостоятельно, но для ускорения процесса добавления камеры, можно просто выбрать протокол ONVIF и нажать кнопку ПОИСК.

Программа найдет в сети все IP камеры, которые можно подключить к нашему IP видеорегистратору.

Выбираем камеру из списка и система покажет нам все ее параметры (тип, ip адрес, порт). Нам остается задать ИМЯ камеры (можно оставить предложенное системой) и прописать логин(имя) и пароль для подключения к ней (в нашем случае у камеры Zodiac 919 это будет admin и admin).

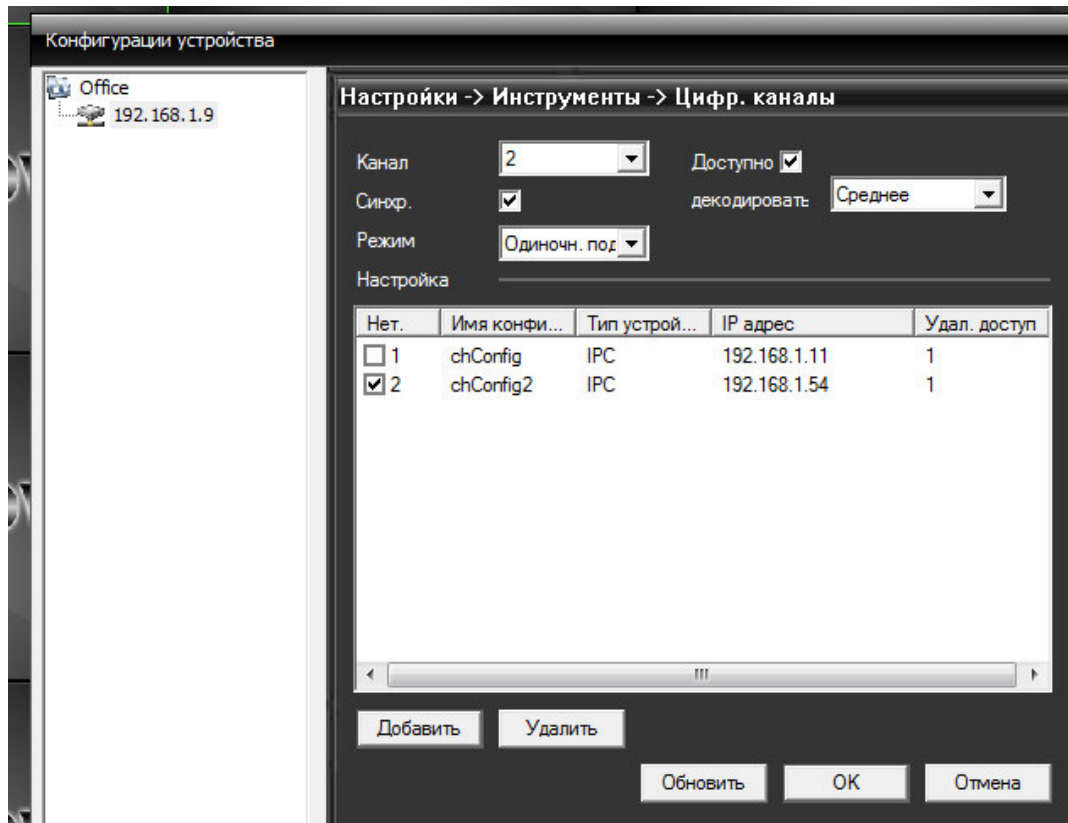
Нажимаем ОК.



Камера добавлена к каналу №2.

Если для одного канала добавлено несколько камер, то нам нужно поставить галочку напротив той, видео с которой мы хотим получать (отмечаем только что добавленную камеру).

Нажимаем ОК.



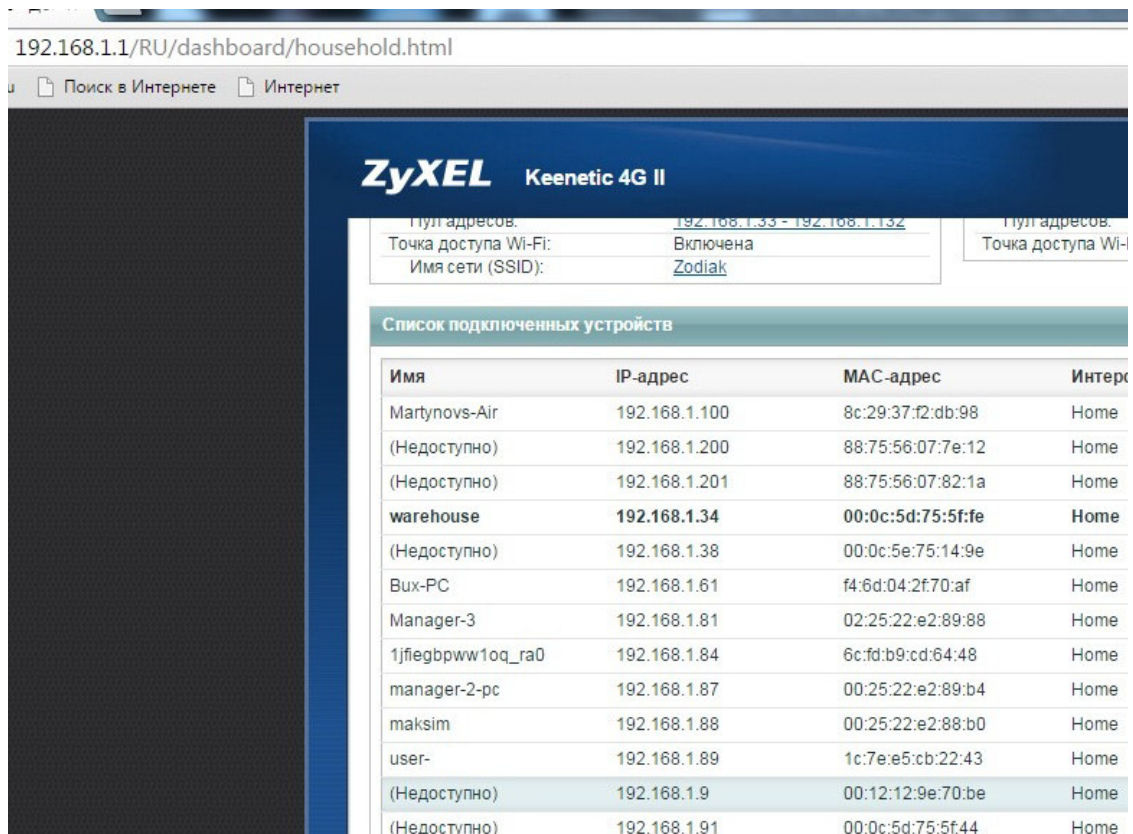
7) На этом подключение IP камеры Zodiak к видеорегистратору закончена.



Глава 2. Удаленный доступ к видеорегистратору Zodiak

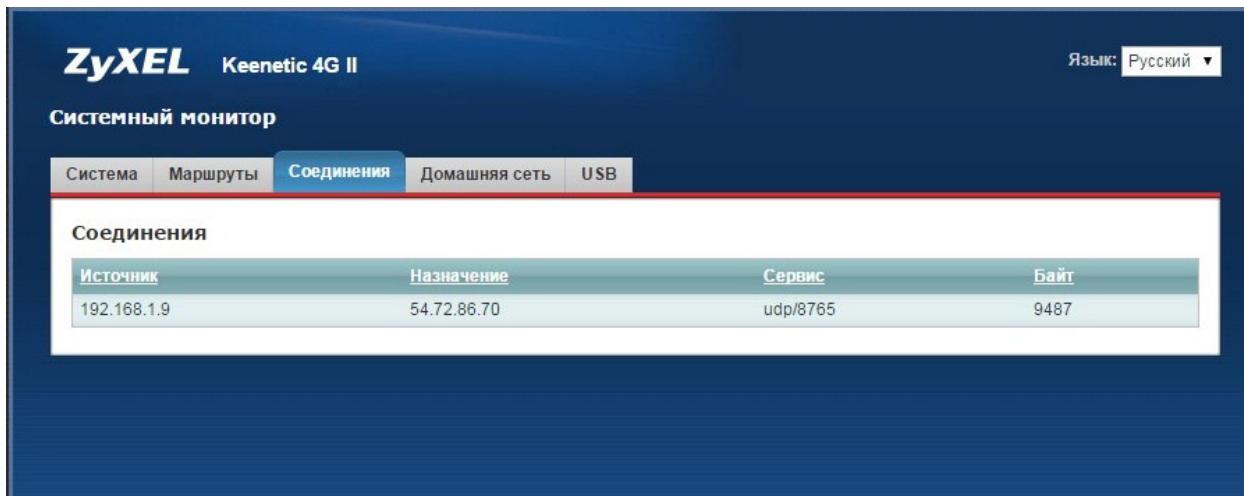
В данной главе мы расскажем, как удаленно выйти на [видеорегистратор](#) Zodiak для просмотра видео онлайн или архива с жесткого диска.

- 1) Заходим на web-интерфейс wifi-роутера (на примере роутер [ZyXel Keenetic 4G II](#))
- 2) В списке подключенных устройств находим подключенный видеорегистратор(по IP адресу).



3) Кликаем на него левой кнопкой мыши два раза.

У нас откроется окно где будет прописано два ip- адреса: где **192.168.1.9** это наш внутренний адрес и **54.72.86.70** это внешний



4) Копируем внешний адрес в адресную строку браузера и нажимаем клавишу "ENTER"

Откроется следующее окно(см.ниже):



5) Выбираем пункт регистрация.

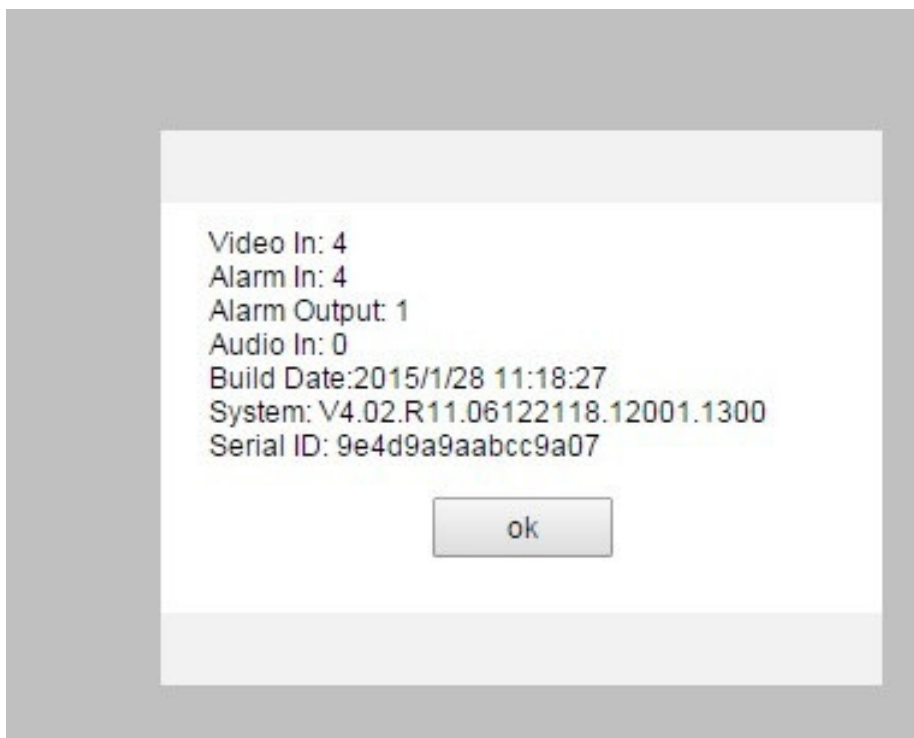
Далее вводите все данные которые просит вас заполнить программа. После чего проходите авторизацию уже используя ваши ранее введенные данные.

6) После того как мы вошли в личный кабинет переходим во вкладку «Управление Устройством» и нажимаем добавить, программа потребует с нас ввести следующие данные регистратора:

Серийный номер	<input type="text"/>
Имя устройства	<input type="text" value="любое"/>
Логин	<input type="text" value="admin"/> (по умолчанию "admin")
Пароль	<input type="text"/> (по умолчанию нет пароля)

Остается найти серийный номер, для этого вводим в адресную строку браузера наш внутренний адрес устройства, в нашем случае **http://192.168.1.9:81/** (для входа указываем только логин-admin).

Выбираем вкладку «VERSION» и копируем **Serial id** в поле личного кабинета «Серийный номер».



В итоге мы увидим наше устройство в разделе «Мои Устройства»

Для корректной работы с личным кабинетом ,рекомендуем проводить все настройки через Internet Explorer!

Информация о гарантии

1. Покупатель своими силами и за свой счет осуществляет доставку оборудования для гарантийного обслуживания.
2. «Продавец» предоставил «Покупателю» полную информацию о производителе.
3. Гарантийное обслуживание не производится в случаях:
 - 3.1. Покупателем допущено нарушение условий эксплуатации, изложенных в инструкции по эксплуатации изделия, в том числе вследствие воздействия низких и высоких температур, высокой влажности, запыленности, перепада напряжения в электросети и иных внешних факторов, наличия внутри изделия насекомых, или продуктов их жизнедеятельности;
 - 3.2. Действия третьих лиц и обстоятельств непреодолимой силы;
 - 3.3. У покупателя нет гарантийного талона, заполненного надлежащим образом, либо срок гарантийного ремонта истёк.
 - 3.4. Вскрытия, равно как и попытке вскрытия вне сервисного центра, перепрограммирование, загрузка контента;
 - 3.5. Использование аксессуаров, не рекомендованных производителем.
4. Претензий к внешнему виду и комплектности «Покупатель» не имеет, изделие полностью устраивает «Покупателя», в том числе по окраске, фасону, размерам и техническим характеристикам.
5. «Покупатель» ознакомлен с тем, что согласно Закону РФ "О защите прав потребителей" от 07.02.1992 N 2300-1 и Перечню непродовольственных товаров надлежащего качества, не подлежащих возврату или обмену на аналогичный товар других размера, формы, габарита, фасона, расцветки или комплектации (в ред. Постановлений Правительства РФ от 20.10.1998 № 1222 от 06.02.2002.) технически сложные товары надлежащего качества НЕ ПОДЛЕЖАТ возврату или обмену, если не выявлены существенные недостатки в товаре, допущенные по вине производителя. В случае, если в течение двух недель с момента приобретения товара, обнаружались существенные недостатки Товара, «Покупатель» имеет право вернуть или обменять Товар на аналогичный Товар надлежащего качества при условии предъявления Заключения авторизованного Сервисного центра о наличии существенных недостатков товара, возникших по вине производителя.

С Правилами обмена, возврата и гарантийного обслуживания товара ознакомлен и согласен. «Покупатель» подтверждает, что ему был передан ТОВАР надлежащего качества.

Гарантийный талон

Информация о товаре

№п/п	Наименование оборудования	Серийный номер	Дата покупки	Гарантийный срок

Для претензий и сервисного обслуживания в РФ: (495)9710909,
 ООО "Телетрейд", 111524, г Москва, ул Электродная, д 13, офис 2В
 E-mail: camera@zodiakvideo.ru, Сайт: www.zodiakvideo.ru

М.П. Продавец _____ Покупатель _____
 Внимание! Без печати торговой организации гарантийный талон недействителен!