

## Обслуживание

Чистка валов:

1. Включите аппарат, как описано выше.
2. Вставьте лист бумаги формата А4 в слот. Повторите эту процедуру, пока весь клей не прилипнет к бумаге.

Чистка машины:

1. Всегда отключайте аппарат от электросети перед очисткой. Дайте ламинатору остыть перед очисткой.

2. Когда машина остынет, используйте мягкую ткань, чтобы очистить машину

Пожалуйста, обратите внимание:

1. Всегда выключайте машину после использования. Никогда не используйте машину более часа. Делайте перерыв 15 секунд между каждым ламинированием.

2. Необходимо защищать аппарат от попадания влаги. Перед использованием убедитесь, что машина сухая. Не устанавливайте аппарат вблизи кондиционеров.

3. Никогда не кладите других объектов или материалов в ламинатор, за исключением пакетных пленок, предназначенных для него. Слишком тонкие документы (например, факс бумага, которая тоньше, чем 30мкм) или слишком мягкие материалы не могут быть использованы в машине, так как они могут наматываться на валы и блокировать машину.

4. Не закрывайте отверстия для вентиляции, не оставляйте на работающем аппарате документы, журналы, одежду и прочее.

5. Процесс ламинирования производите при комнатной температуре (от 10 до 35 °С).

## Использование ламинатора:

1. Пожалуйста, убедитесь, что достаточным запасом (3-5мм) остается между краем пакетной пленки и краем бумаги для ламинирования .

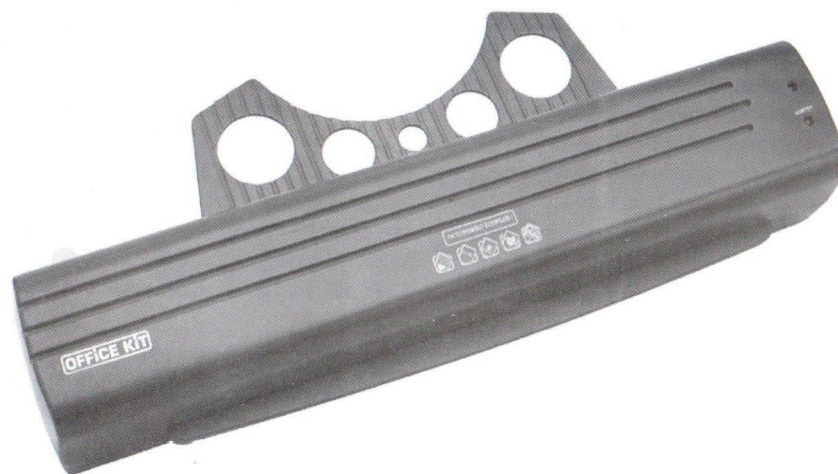
2. Используйте пленку только указанной толщины



- Пленка для ламинирования не может быть использована повторно
- Максимальная толщина пленки для ламинирования: 80-125мкм

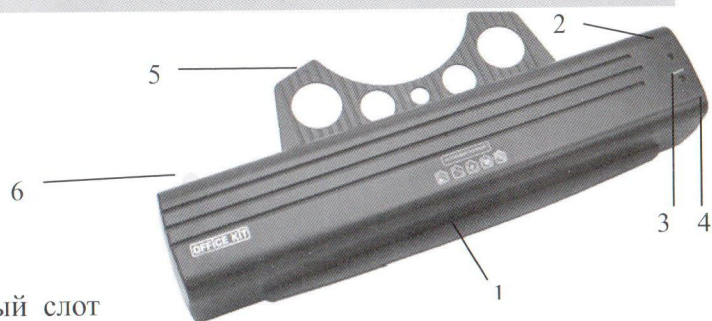
# OFFICE KIT

## ОФИСНЫЙ ЛАМИНАТОР L2310



## Инструкция по эксплуатации

WWW.OFFICE-KIT.RU

**Описание:**

1. Загрузочный слот
2. Индикатор Готовности к работе
3. Индикатор Включения питания
4. Выключатель
5. Выходной лоток
6. ABS release

**Технические характеристики:**

<b>Габариты:</b>	335 x 100 x 86мм	<b>Скорость ламинирования:</b>	300мм/мин
<b>Вес:</b>	1.38кг	<b>Функции:</b>	Горячее ламинирование
<b>Ширина загрузки:</b>	245мм	<b>Напряжение:</b>	220В / 50Гц
<b>Толщина ламинирования:</b>	0.6мм	<b>Время нагрева:</b>	5 минут

Аппарат позволяет ламинировать картинки, фотографии, документы и другую бумагу до А4 формата пленками плотностью от 80мик до 125мик.

**Обслуживание:**

1. При установке аппарата удостоверьтесь, что он установлен на ровную горизонтальную поверхность и есть пространство впереди и сзади ламинатора для загрузки и выхода документов.
2. Ламинатор рассчитан на работу в электросети напряжением 220В / 50Гц.

**Использование:**

1. Включите аппарат в электросеть предварительно убедившись в целостности электрошнура и соответствии напряжения в сети.
2. Переверните выключатель ④ в положение включен. Загорится красный индикатор Включение питания③. Ламинатор начнет прокручивать и нагревать валы
3. Через 5 минут, после включения, ламинатор достигнет необходимой температуры – загорится индикатор ② Готов к работе.
4. Положите документ в пакетную пленку для ламинирования оставив 3-5мм от края пленки.
5. Для автоматического ламинирования вставьте документ, вставленный в пленку, в загрузочный слот ① запаянной стороной вперед.

**ВНИМАНИЕ:**

1. Во избежание замятия пакетной пленки, вставляйте пакет запаянной стороной вперед. Не разрезайте пленку перед ламинированием. Убедитесь, что документ вставлен в пакетную пленку ровно с 5 мм зазорами с каждой стороны.
2. Если пленка замялась воспользуйтесь переключателем ABS release ⑥ для извлечения пленки из валов ламинатора.
3. Если аппарат не используется, рекомендуется выключить устройство.
4. Оставляйте достаточно места за аппаратом для выхода заламинированного документа. Не тяните и не сгибайте горячий документ. Пожалуйста, будьте осторожны, не повредите руки.
5. Для использования функции холодного ламинирования после горячего ламинирования, пожалуйста, подождите не менее 30 минут для остывания валов.