

Инструкция по подключению к компьютеру

Установив на компьютер программное обеспечение с прилагаемого компакт-диска и подключив фотокамеру к компьютеру с помощью кабеля USB, вы можете скопировать отснятые цифровой камерой фотографии и видеосюжеты на компьютер для их последующей сортировки, просмотра, редактирования, распечатки и пересылки по эл. почте. В данном разделе описывается установка пакета программ ACDSee for PENTAX и процедура подготовки, необходимая для работы с фотографиями и видеосюжетами на компьютере.

ВНИМАНИЕ! ПЕРЕД ПОДКЛЮЧЕНИЕМ К КОМПЬЮТЕРУ ФОТОКАМЕРА ДОЛЖНА БЫТЬ ВЫКЛЮЧЕНА.

Программное обеспечение на CD

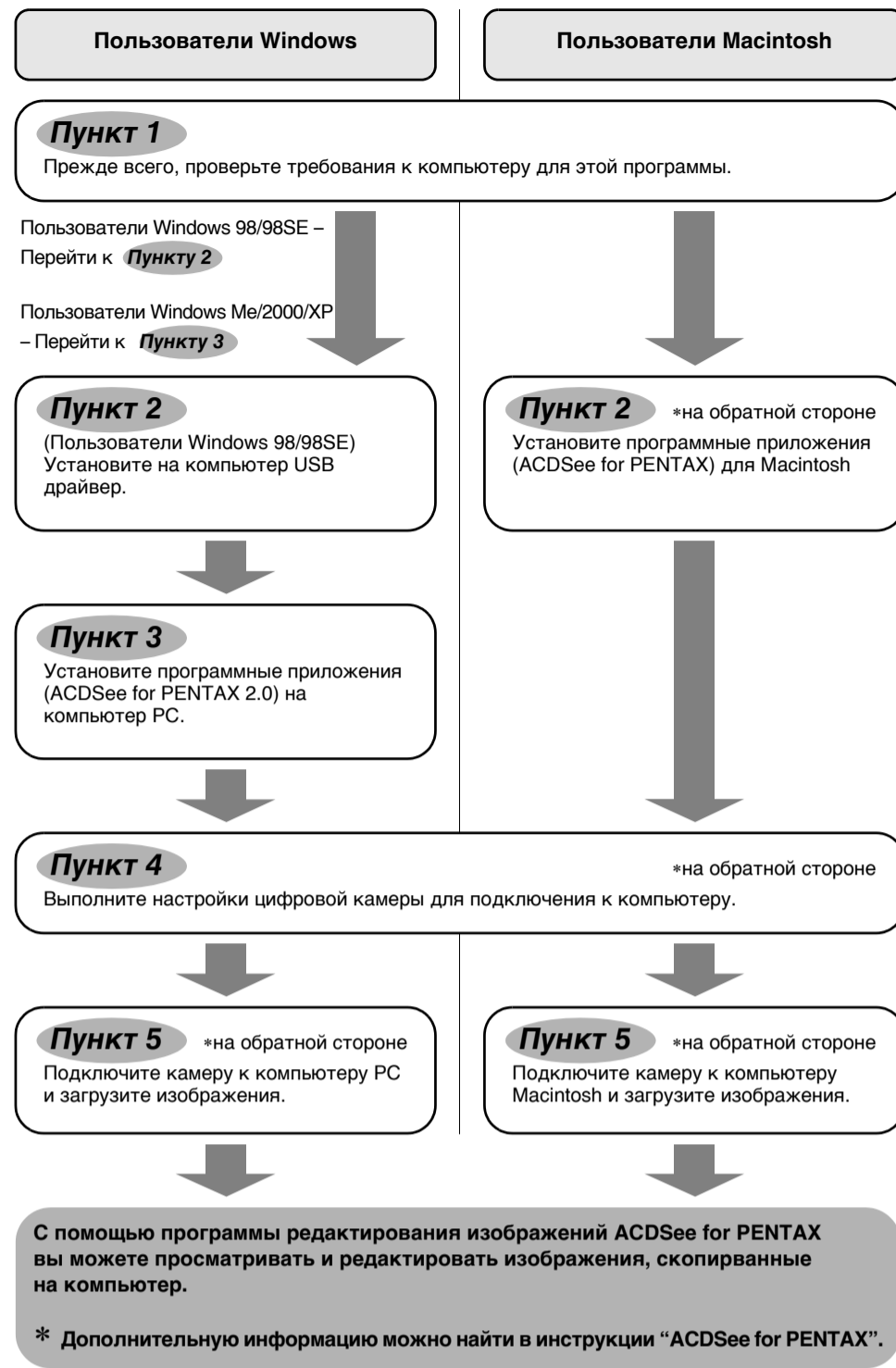
Windows

- ACDSee for PENTAX 2.0 (Программа просмотра/редактирования изображений)
- ACD photostitcher (Программа создания панорамных изображений)
- FotoSlate 3.0 (Программа компоновки и распечатки изображений)
- ACD Showtime! for PENTAX (Программа редактирования видеосюжетов)
- QuickTime 6
- DirectX 9.0
- Драйвер USB для Windows 98/98SE

Macintosh

- ACDSee for PENTAX (Программа просмотра изображений)
- ACD photostitcher (Программа создания панорамных изображений)

При подключении камеры к компьютеру рекомендуется использовать сетевой адаптер. Если во время передачи данных на компьютер элемент питания разрядится, данные могут быть потеряны. Убедитесь, что сетевой шнур надежно подсоединен к сетевому адаптеру.



Windows, Macintosh Пункт 1

Системные требования

Системные требования для Windows

Программное обеспечение не совместимо с Windows 95.

• USB соединение

- Операционная система : Windows 98/98SE/Me/2000/XP (Home Edition/Professional) (для Windows 98/98SE необходимо установить USB драйвер)
- Стандартный USB порт

• Программное обеспечение

<ACDSee for PENTAX 2.0, ACD photostitcher и FotoSlate 3.0>
(9 языков: английский, французский, немецкий, испанский, итальянский, русский, китайский [традиционный и упрощенный], корейский, японский)

- Операционная система : Windows 98SE/Me/NT/2000/XP (Home Edition/Professional)
- Процессор : Рекомендуется Pentium или выше
- Оперативная память : 64MB и более
- Жесткий диск : 40MB и более
- Internet Explorer 5.0 или более новая версия

* Некоторые форматы данных для просмотра могут потребовать наличия на компьютере QuickTime 6, DirectX 9.0, Windows Media Player 7.1 или их более новых версий.

* Для установки программы ACDSee for PENTAX 2.0 может потребоваться Windows Installer Service Version 2.0.

* При стандартной установке ACDSee for PENTAX 2.0 также загружается программа ACD Showtime! for PENTAX (Однако, ACD Showtime! for PENTAX недоступна, если не соблюдены системные требования).

* Работа программы не гарантирована на всех ПК, удовлетворяющим этим системным требованиям.

<ACD Showtime! for PENTAX>

(6 языков: английский, французский, немецкий, испанский, итальянский, японский)

- Операционная система : Windows 98SE/Me/NT/2000/XP (Home Edition/Professional)
- Процессор : Pentium III 500MHz или выше (рекомендуется Pentium 4 2.0GHz и выше)

- Оперативная память : минимум 128MB (рекомендуется 512MB и выше)
- Жесткий диск : 50MB и более
- Internet Explorer 5.0 или более новая версия
- QuickTime 6 или более новая версия
- Windows Media Player 7.1 или более новая версия
- DirectX 9.0 или более новая версия

Windows Пункт 3

Установка программного обеспечения

Установка программных приложений (ACDSee for PENTAX 2.0)

В данном разделе описана процедура установки программы ACDSee for PENTAX 2.0, используемой для просмотра и редактирования изображений, скопированных на компьютер.

- Для установки ACDSee for PENTAX 2.0 в компьютере должна быть установлена программа Windows Media Player 7.1 или ее более новая версия.
- Если вы работаете в Windows 2000 или Windows XP, перед установкой программного обеспечения войдите в систему под именем администратора.

1 Включите компьютер.

2 Вставьте диск CD (S-SW30) в дисковод.

На экране дисплея появляется мастер установки PENTAX Software Installer.

• Если окно установки PENTAX Software Installer не появилось

- Для вызова окна установки PENTAX Software Installer выполните следующие действия:
- 1) Дважды щелкните мышкой по иконке [Мой компьютер/My Computer] на рабочем столе.
 - 2) Дважды щелкните мышкой по иконке [Устройство чтения компакт-дисков/CD-ROM Drive (S-SW30)].
 - 3) Дважды щелкните мышкой на [Setup.exe].

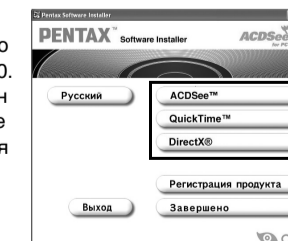
3 В появившемся окне вы можете выбрать язык.

Появится экран выбора программного обеспечения.



4 Установите QuickTime и DirectX.

Если на вашем компьютере нет программы QuickTime и DirectX, то их необходимо установить до установки ACDSee for PENTAX 2.0. Щелкните на [QuickTime™] или [DirectX®]. Когда появится экран установки программы, щелкните на [Next], не меняя остальные параметры. По завершении установки на экране опять появится экран выбора ПО.



Windows Пункт 2

Установка драйвера USB

*Только для Windows 98/98SE

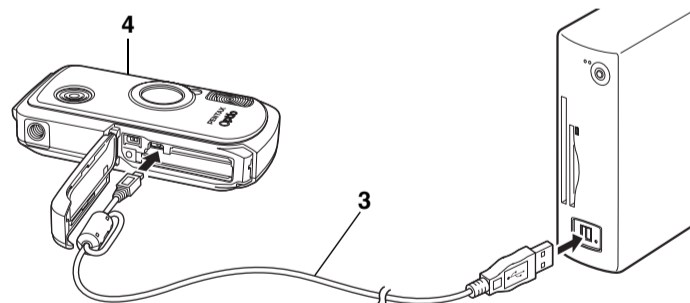
Два драйвера (PENSSTOR.INF и PENSPDR.INF) должны быть установлены до подключения камеры к компьютеру с операционной системой Windows 98/98SE при помощи USB кабеля.

1 Включите компьютер.

2 Вставьте диск CD (S-SW30) в дисковод.

На экране дисплея автоматически появляется окно установки PENTAX Software Installer, но на этом этапе выполнения каких-либо действий не требуется. Щелкните по [X] (Закреть), чтобы свернуть экран.

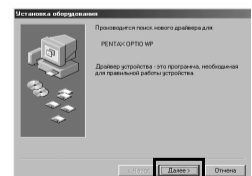
3 Выключите фотокамеру и затем подсоедините ее к компьютеру через USB кабель.



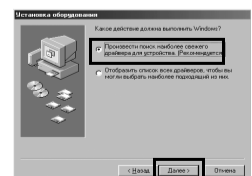
4 Включите камеру.

Компьютер автоматически опознает камеру как новый жесткий диск и выведет диалоговое окно поиска драйвера.

5 Нажмите [Далее/Next].

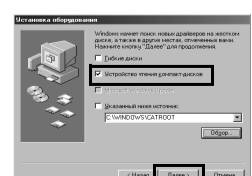


6 Выберите [Произвести поиск наиболее свежего драйвера для устройства/ Search for the best driver for your device] и нажмите [Далее/ Next].



7 Отметьте [Устройство чтения компакт-дисков/ CD-ROM drive] и нажмите [Далее/ Next].

Если выбран другой пункт, отмените его выбор.



8 Убедитесь, что отображается [PENSSTOR.INF] и щелкните [Далее/ Next].

Начинается установка драйвера.

9 Нажмите [Готово/Finish].

После установки драйвера USB устройства начнется установка драйвера для камеры.

10 Нажмите [Далее/Next].

11 Выберите [Произвести поиск наиболее свежего драйвера для устройства/ Search for the best driver for your device] и нажмите [Далее/ Next].

12 Отметьте [Устройство чтения компакт-дисков/ CD-ROM drive] и нажмите [Далее/ Next].

Если выбран другой пункт, отмените его выбор.

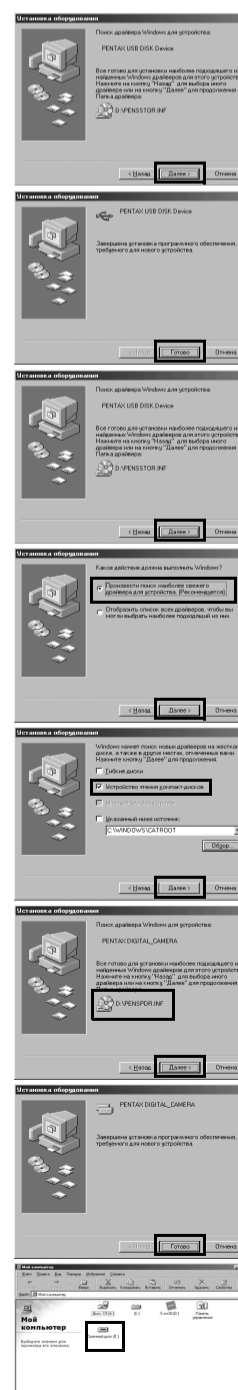
13 Убедитесь, что отображается [PENSPDR.INF], и щелкните [Далее/ Next].

14 Нажмите [Готово/Finish].

По завершении процедуры окно установки закрывается.

15 Сделайте двойной щелчок на иконке [Мой компьютер/ My Computer] на рабочем столе.

Съемный диск добавлен.



<QuickTime 6>

(8 языков: английский, французский, немецкий, испанский, итальянский, китайский [традиционный и упрощенный], корейский, японский)

- Операционная система : Windows 98/98SE/Me/NT/2000/XP (Home Edition/Professional)
- Процессор : Рекомендуется Pentium или выше
- Оперативная память : 128MB и более

* Программа QuickTime 6 или более новая версия необходима для воспроизведения видеосюжетов с использованием ACDSee for PENTAX 2.0 или ACD Showtime! for PENTAX

Соответствующие версии Internet Explorer, Windows Media Player и Windows Installer Service, необходимые для работы с ACDSee for PENTAX 2.0 и ACD Showtime! for PENTAX, не входят в комплект программного обеспечения на CD-ROM (S-SW30). Эти программы можно загрузить со следующих веб-сайтов.

- Internet Explorer
<http://www.microsoft.com/ie>
- Windows Media Player
<http://www.microsoft.com/windows/windowsmedia/>
- Windows Installer Service
<http://support.microsoft.com/default.aspx?scid=kb;EN-US;292539>

Системные требования к компьютерам Macintosh

• USB соединение

- Операционная система : Mac OS 9.2/X (Версии 10.1, 10.2, 10.3)
- Стандартный USB порт
- * Установка драйвера не требуется.

• Программное обеспечение

<ACDSee for PENTAX and ACD photostitcher>

(6 языков: английский, французский, немецкий, испанский, итальянский, японский)

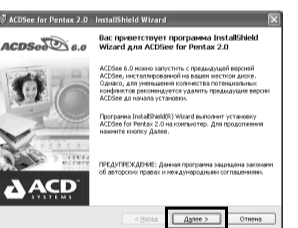
- Операционная система : Mac OS 9.2 или более поздняя версия (требуется наличие QuickTime 6 или выше и последней версии CarbonLib)
- Процессор : PowerPC 266MHz или более поздняя версия
- Оперативная память : 8MB и более
- Жесткий диск : 6MB и более

* При использовании программы ACD photostitcher с операционной системой Mac OS X или более поздней необходима классическая система.

* Работа программы не гарантирована на всех ПК, удовлетворяющим этим системным требованиям.

5 Нажмите [ACDSee™].

Появится экран установки. Выполните указания, выведенные на экран, и заполните регистрационный формуляр. По завершении установки перезагрузите компьютер (во время установки остальные настройки не нужны).



Если при запуске ACDSee for PENTAX 2.0 появляется сообщение, что на компьютере еще установлены программы QuickTime и DirectX, щелкните [Close/Закреть] и установите QuickTime и DirectX с экрана [Pentax Software Installer].

* Если QuickTime и DirectX на вашем компьютере не установлены, работа ACDSee for PENTAX 2.0 не гарантируется.

Во время установки может появиться сообщение, что на компьютере установлена более ранняя версия, чем Windows Media Player 7.1.

В этом случае выполните нижеприведенные инструкции для обновления Windows Media Player до установки программного обеспечения.

1 Отмените установку ACDSee for PENTAX.

Щелкните на [Cancel/Отмена], а после появления сообщения о том, что программа была успешно установлена, нажмите [Finish/Готово].

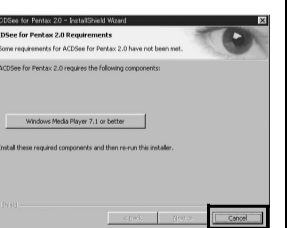
2 Установите последнюю версию Windows Media Player.

Последнюю версию можно загрузить со следующего сайта в Интернете.

<http://www.microsoft.com/windows/ie/default.msp>

Для более эффективной работы после обновления Windows Media Player рекомендуется обновить и Windows с указанного выше сайта.

* Если ваш компьютер не подключен к Интернету, обратитесь в ближайший сервис-центр PENTAX.

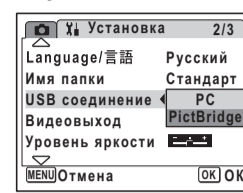


При установке всех компонентов ACDSee for PENTAX 2.0 (полная установка) автоматически загружаются программы "ACD photostitcher" для создания панорамных изображений, FotoSlate 3.0 для компоновки и распечатки снимков и ACD Showtime! for PENTAX для редактирования видеосюжетов.

Настройка цифровой фотокамеры

Установка режима USB-соединения в положение [PC]

- 1 Нажмите кнопку MENU.
- 2 Для вывода на экран [И Установки] нажмите кнопку джойстика (▶).
- 3 При помощи кнопок джойстика (▲▼) выберите пункт [USB соединение].
- 4 Нажмите кнопку джойстика (▶). Появится выпадающий список меню.
- 5 При помощи кнопок джойстика (▲▼) выберите [PC].
- 6 Нажмите кнопку [OK].



- Не подключайте камеру к компьютеру, если для режима USB-соединения выбрана установка [PictBridge].
- Не подключайте камеру к принтеру, если для режима USB соединения выбрана установка [PC].

Копирование изображений на компьютер Windows PC

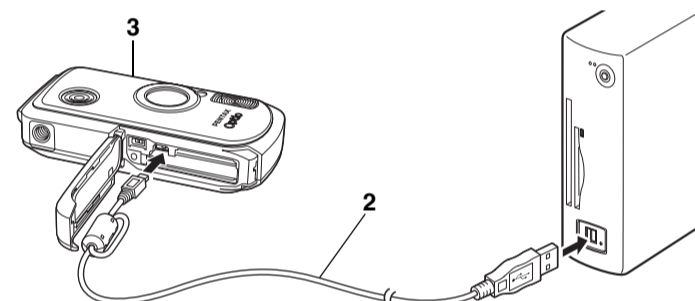
Если фотокамера подключена к компьютеру Windows PC и включена, компьютер автоматически распознает фотокамеру и начинает процесс загрузки изображений.

Если фотокамера подключена к компьютеру в режиме USB-соединения [PictBridge], передача данных на компьютер невозможна. Отсоедините кабель USB от камеры и компьютера, выполните указания раздела "Настройка цифровой фотокамеры" по переключению режима USB-соединения на [PC] и затем вновь подсоедините кабель USB.

Подключение фотокамеры к компьютеру

- 1 Включите компьютер.
- 2 Предварительно выключив камеру, подсоедините ее к компьютеру через USB кабель.

При отсутствии карты памяти на компьютер будут скопированы изображения, хранящиеся во встроенной памяти камеры.



- 3 Включите камеру. На экране автоматически появится окно «Программа обнаружения устройств». Если окно «Программа обнаружения устройств» не появилось, для отображения или копирования изображений выполните операции, описанные в пункте "Если окно «Программы обнаружения устройств» не появилось».

Когда цифровая камера подключена к компьютеру через USB-кабель, мигает индикатор питания, указывая на то, что цифровая камера обменивается информацией с компьютером.

Копирование изображений

- 4 Убедитесь, что выбрано [Получить изображения из устройства с помощью ACDSsee] и щелкните на [OK].



- 5 Нажмите [Далее/Next].

- 6 Выберите копируемое изображение и щелкните на [Далее/Next].

- 7 Укажите название и сохраните путь к изображению, нажмите [Далее/Next].

Изображение копируется на компьютер.

- 8 Нажмите [Готово/Finish].

Запускается браузер ACDSsee for PENTAX 2.0.

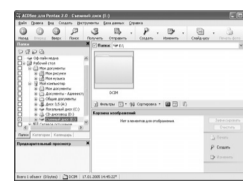
При первом запуске ACDSsee for PENTAX 2.0 может появиться сообщение об отсутствии программы Ghostscript 7.0 (или ее более новой версии) [Не хватает компонентов/Components missing]. Если вы только просматриваете или редактируете изображения в фотокамере, необходимости в утилите Ghostscript 7.0 для ACDSsee for PENTAX 2.0 нет. Щелкните [Close/Закреть], чтобы закрыть окно.

Если окно "Программа обнаружения устройств" не появилось

- 4 Дважды щелкните мышью по иконке [ACDSsee for PENTAX] на рабочем столе.



- 5 Дважды щелкните по иконке [Мой компьютер/ My Computer].

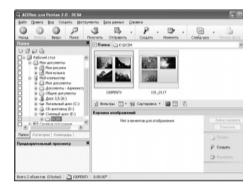


- 6 Дважды щелкните по иконке [Съемный диск / Removable Disk].

Если карта памяти SD имеет наименование, то вместо надписи [Съемный диск/Removable Disk] будет отображаться это название. Если используется новая, неотформатированная карта памяти SD, может отображаться название производителя или номер модели.

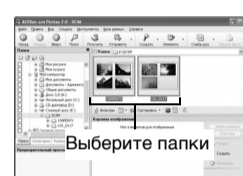
- 7 Дважды щелкните по папке [DCIM].

Изображения хранятся в папке [xxxPENTX], где "xxx" – это трехзначный номер папки. Если в пункте [Имя папки] в меню [И Установки] выбрано [Дата], папка будет отображаться с названием, указывающим дату съемки. Например, изображения, отснятые 15 сентября, будут храниться в папке с названием [xxxx_0915].



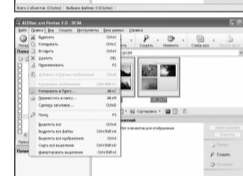
- 8 Выберите папки, которые вы хотите скопировать на компьютер.

Удерживая нажатой клавишу [Ctrl] на клавиатуре, отметьте мышкой изображения, которые вы хотите скопировать.



- 9 Выберите [Копировать в папку.../Copy To Folder...] из меню [Правка/Edit].

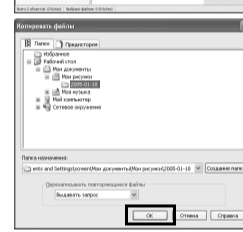
Появляется окно копирования файлов.



- 10 Укажите нужную папку на вашем компьютере.

- 11 Щелкните на [OK].

Изображение копируется на компьютер.



Отключение фотокамеры от компьютера

Windows XP

- 1 Дважды щелкните по иконке [Безопасное извлечение устройства /Safely Remove Hardware] в строке заданий.

Появится экран о возможности безопасного отключения устройства.

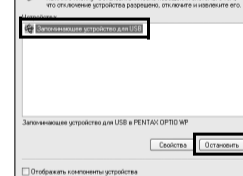
- 2 Выберите [USB Mass Storage Device] и нажмите [Стоп/ Stop].

Появится окно [Остановка устройства /Stop a Hardware device].



- 3 Выберите [Запоминающее устройство для USB /USB Mass Storage Device] и щелкните по [OK].

Появится сообщение о возможности безопасного отсоединения аппаратного устройства.



- 4 Отсоедините кабель USB от камеры и компьютера.

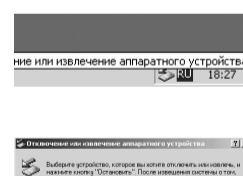
Windows 2000/Me

- 1 Дважды щелкните по иконке [Отключение или извлечение аппаратного устройства/Unplug or eject hardware] в строке заданий рабочего стола.

На мониторе компьютера появится соответствующее окно.

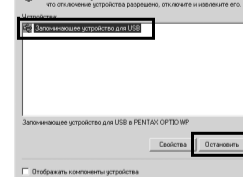
- 2 Выберите [USB Mass Storage Device] и нажмите [Стоп/ Stop].

Появится окно [Остановка устройства /Stop a Hardware device].



- 3 Выберите [Запоминающее устройство для USB /USB Mass Storage Device] и щелкните по [OK].

Появится сообщение о возможности безопасного отсоединения устройства.



- 4 Щелкните на [OK].

- 5 Отсоедините кабель USB от камеры и компьютера.

Если камера (съемный диск) используется какой-либо программой, например, ACDSsee for PENTAX 2.0, камеру нельзя отключать до закрытия этой программы. После отключения USB кабеля камера автоматически перейдет в режим ограниченного воспроизведения.

Установка программного обеспечения

Установка программных приложений (ACDSsee for PENTAX)

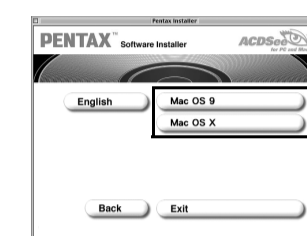
В данном разделе описана процедура установки программы ACDSsee for PENTAX, используемой для просмотра и редактирования изображений, скопированных на компьютер Macintosh.

- 1 Включите компьютер Macintosh.
- 2 Вставьте в дискковод диск CD (S-SW30), входящий в комплект поставки.
- 3 Дважды щелкните по иконке CD-ROM (S-SW30).
- 4 Дважды щелкните по иконке [Install ACDSsee™].

На экране дисплея автоматически появляется окно установки PENTAX Software Installer. Чтобы вывести на экран меню установки PENTAX Software Installer, дважды щелкните по иконке [Master Installer].

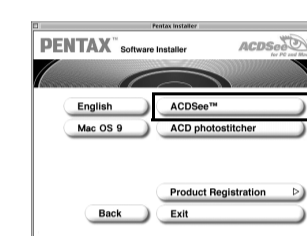


- 6 Щелчком выберите операционную систему Mac. Появится экран выбора программы.



- 7 Нажмите [ACDSsee™].

Появится окно установки. Выполните выведенные на экран указания по заполнению регистрационного формуляра и установите программное обеспечение.

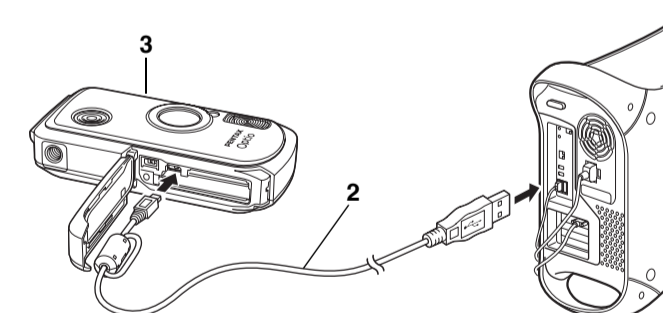


Копирование изображений на компьютер Macintosh

Подключение фотокамеры к компьютеру Macintosh

- 1 Включите компьютер Macintosh.
- 2 Подключите выключенную камеру к компьютеру Macintosh при помощи кабеля USB.

При отсутствии карты памяти на компьютер будут перекопированы изображения, хранящиеся во встроенной памяти камеры.



- 3 Включите камеру. Фотокамера распознается как [untitled] ([NO_NAME] in Mac OS X) на рабочем столе. Название папки может быть изменено.



Если карта памяти имеет наименование, то вместо надписи [untitled] будет отображаться это название. Если используется новая, неотформатированная карта памяти, может отображаться название производителя или номер модели. Когда цифровая камера подключена к компьютеру через USB-кабель, мигает индикатор питания, указывая на то, что цифровая камера обменивается информацией с компьютером.

Копирование изображений

О процедуре копирования и перемещения файлов смотрите инструкцию к компьютеру.

Изображения можно просматривать на экране компьютера Macintosh даже без их предварительного копирования. Для редактирования изображений предварительно скопируйте их на компьютер.



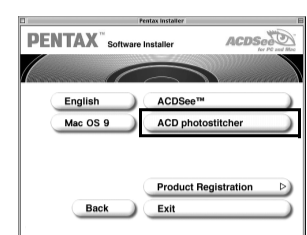
Если во время установки на экране дисплея появляется сообщение [CarbonLib-xxxxx could not be found], вы должны добавить файл с названием CarbonLib в папку, предназначенную для файлов с расширенными функциями, расположенную в системной папке, чтобы установить предоставленное программное обеспечение в операционной системе Mac OS 9.2. Это сообщение появляется в случае отсутствия файла с расширенными функциями или присутствия старой версии этого файла. Последнюю версию файла CarbonLib можно скачать с веб-сайта компании Apple. Загрузите этот файл и затем установите его. Веб-сайт компании Apple: <http://www.apple.com/> * За дополнительной информацией по использованию CarbonLib обращайтесь в компанию Apple.

Установка ACD Photostitcher

В данном разделе описана процедура установки программы ACD Photostitcher, предназначенной для получения панорамных изображений путем соединения нескольких кадров.

- 1 Нажмите [ACD photostitcher].

На экране появится лицензионное соглашение. После прочтения, чтобы принять условия этого соглашения, нажмите [Agree].



- 2 Выберите [Install Location] и щелкните [Install]. Начиная установка программы. Когда на экране появится сообщение, что программа успешно установлена, нажмите [Quit].



Отключение фотокамеры от компьютера Macintosh

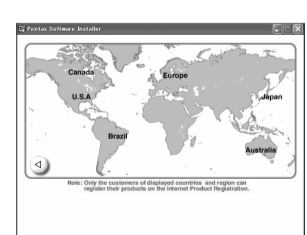
- 1 Перетащите [untitled] с рабочего стола в «корзину». Если карта памяти SD имеет наименование, перетащите иконку с этим именем в «корзину».
- 2 Отсоедините кабель USB от камеры и компьютера.



Если камера (съемный диск) используется какой-либо программой, например, ACDSsee for PENTAX, камеру нельзя отключать до закрытия этой программы. После отключения USB кабеля камера автоматически перейдет в режим ограниченного воспроизведения.

Регистрация продукта через Интернет

Нажмите [Product Registration] на экране выбора программ в Пункт 3 (Пункт 2 для Macintosh). На экране появится карта мира для регистрации продукта через Интернет.



Если компьютер подключен к Интернету, щелкните мышкой по появившейся на экране стране или региону и затем следуйте указаниям по регистрации вашего продукта.

Благодарим вас за сотрудничество.



Только покупатели стран и регионов, указанных на экране, могут зарегистрировать свои покупки через Интернет.