

Register your product and get support at
www.philips.com/welcome

AJ3123



NL Gebruiksaanwijzing

HU Felhasználói kézikönyv

PL Instrukcja obsługi

PT Manual do utilizador

RU Руководство

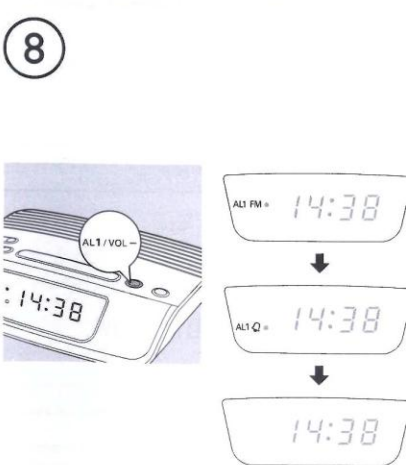
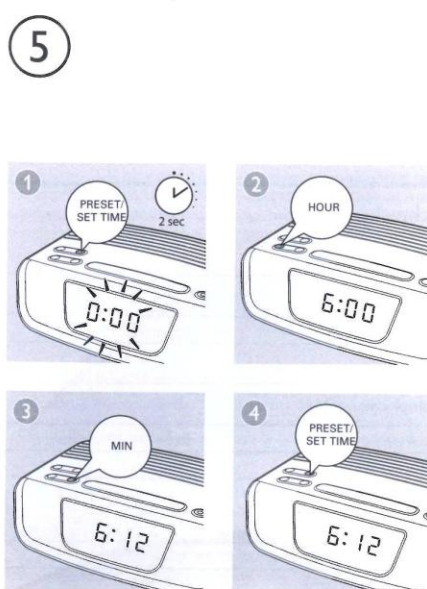
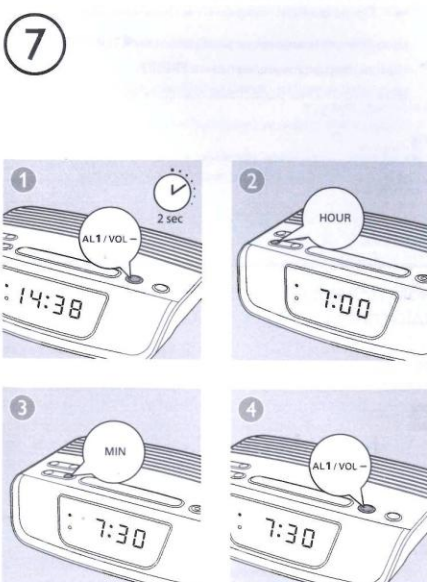
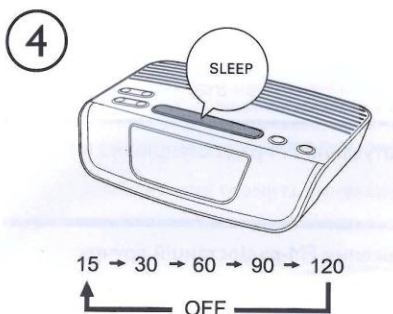
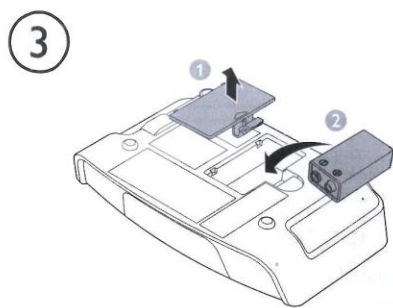
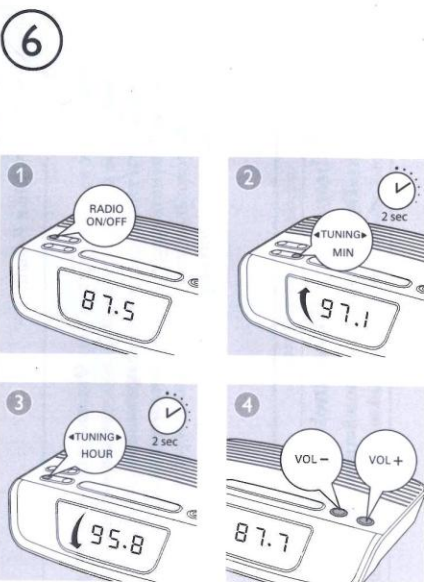
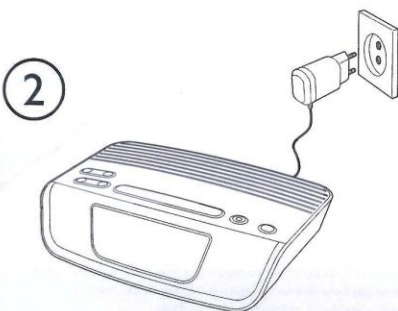
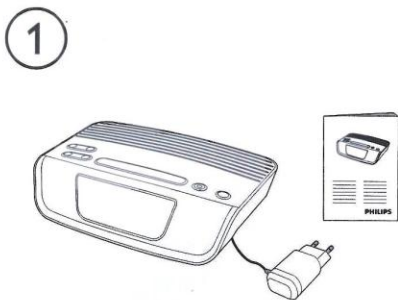
пользователя

SV Användarhandbok

SK Príručka užívateľa

UK Посібник користувача

PHILIPS



A termékhez kapcsolódó áthúzott kerekcsúszó jel azt jelenti, hogy a termékre vonatkozik a 2002/96/EK európai irányelv. Tájékoztató az elektronikus és elektronikus termékek szelektív hulladékkezeléséről. Cselekedjen a helyi törvényeknek megfelelően, és a károsanyagok elhelyezését a gyártó utasításai alapján végezze el. A készülék helyes károsanyagkezelésével segít megelőzni a környezetet és az emberi egészséget károsodását.



A termék akkumulátorai megfelelnek a 2006/66/EK európai irányelv követelményeinek, ezért ne kezelje ezeket háztartási hulladékként. Kérjük, tájékozódjon a hulladékok szelektív gyűjtésének helyi rendszeréről, mivel megfelelő hulladékkezelés hozzájárul a környezettel és az emberi egészséggel kapcsolatos negatív következmények megelőzéséhez.

Környezetvédelemmel kapcsolatos tudnivalók

A termék csomagolása nem tartalmaz felesleges csomagolóanyagot. Igyekezzünk úgy kialakítani a csomagolást, hogy könnyen szétválasztható legyen a következő három anyaga: karton (doboz), polisztirol (védőelem) és polietilén (zacskó, védő habfólia). A rendszerben található anyagokat erre specializálódott vállalat képes újrafeldolgozni és újrahasznosítani. Kérjük, tartsa szem előtt a csomagolóanyagok, kimerült akkumulátorok és régi készülékek leselejtezésére vonatkozó helyi előírásokat.

MAGYARORSZÁG

Minőséggarancia

A garanciajegyben feltüntetett forgalombahozó vállalat a 2/1984. (III.10.) BkM-lpM együttes rendelet értelmében tanúsítja, hogy ezen készülék megfelel a műszaki adatokban megadott értékeknek.

Figyelem! A meghibásodott készüléket – beleértve a hálózati csatlakozót is – csak szakember (szerviz) javíthatja. Ne tegye ki a készüléket esőnek vagy nedvesség hatásának!

Garancia

A forgalombahozó vállalat a termékre 12 hónap garanciát vállal.

Névleges feszültség100 - 240V~
Névleges frekvencia.....50/60Hz

Teljesítmény
maximális.....5 W
készületi állapotban.....<1 W

Érintésvédelmi osztály II.

Tömeg.....0.3 kg

1 Важная информация!

- Ознакомьтесь с данными инструкциями.
- Обратите внимание на все предупреждения.
- Следуйте всем указаниям.
- Запрещается блокировать вентиляционные отверстия устройства. Устанавливайте устройство в соответствии с инструкциями производителя.
- Запрещается устанавливать устройство возле источников тепла, таких как батареи отопления, обогреватели, кухонные плиты и другие приборы (включая усилители), излучающие тепло.
- Не наступайте на сетевой шнур и не заземляйте его, особенно в области вилки, розетки и в месте крепления к радиочасам.
- Используйте только принадлежности/аксессуары, рекомендованные производителем.
- Отключайте радиочасы от сети во время грозы или во время длительного перерыва в использовании.
- При необходимости технической диагностики и ремонта обращайтесь только к квалифицированным специалистам. Проведение диагностики необходимо при любых повреждениях радиочасов, таких как повреждение сетевого шнура или вилки, попадание жидкости или какого-либо предмета в устройство, воздействие дождя или влаги, неполадки в работе или падение.
- Использование элементов питания. **ВНИМАНИЕ!** Для предотвращения утечки электролита, что может привести к телесным повреждениям, порче имущества или повреждению радиочасов, соблюдайте следующие правила.
 - Вставляйте батарею правильно, соблюдая полярность, указанную на радиочасах (знаки + и -).
 - Извлекайте батарею, если радиочасы не используются в течение длительного времени.
 - Элементы питания нельзя подвергать чрезмерному нагреву (воздействию солнечных лучей, огня и т.п.).
- Избегайте попадания на радиочасы капель или брызг воды.
- Не помещайте на радиочасы потенциально опасные предметы (например, сосуды с жидкостями, зажженные свечи).
- Если для отключения устройства используется штекер адаптера питания, доступ к нему должен оставаться свободным.

2 Радиочасы

Поздравляем с покупкой и приветствуем вас в клубе Philips! Чтобы воспользоваться всеми преимуществами поддержки Philips, зарегистрируйте приобретенное устройство на сайте www.philips.com/welcome.

Комплект поставки (Рис. ①)

3 Начало работы

Всегда следуйте инструкциям, приведенным в данной главе.

Установка батареи

Батарея используется только для сохранения настроек времени и будильника.

! Внимание

- Опасность взрыва! Не подвергайте батареи воздействию высоких температур, прямых солнечных лучей или огня. Запрещается сжигать батареи.
- Батарея содержит химические вещества, поэтому ее необходимо утилизировать в соответствии с действующими правилами.

Вставьте одну батарею **6F22 9 В** (не входит в комплект), соблюдая указанную полярность (+/-). (рис. ③)

* Совет

- При отсутствии подключения к источнику питания переменного тока подсветка дисплея выключается.

Подключение питания (Рис. ②)

Примечание

- Табличку с обозначениями см. на нижней панели радиочасов.

Установка времени (Рис. 5)

Примечание

- Время можно настроить только в режиме ожидания.

4 Прослушивание радио FM

Примечание

- Во избежание радиопомех не устанавливайте радиочасы рядом с другими электронными приборами.
- Для улучшения качества приема полностью выдвиньте антенну FM и отрегулируйте ее положение.

Настройка FM-радиостанций (Рис. 6)

Сохранение FM-радиостанций вручную

Устройство позволяет сохранить до 10 FM-радиостанций.

- 1 Настройтесь на какую-либо FM-радиостанцию.
- 2 Нажмите и удерживайте кнопку **PRESET** в течение двух секунд.
↳ Начнет мигать номер радиостанции.
- 3 Последовательно нажимайте **◀TUNING▶** для выбора номера.
- 4 Нажмите **PRESET** еще раз для подтверждения.
- 5 Повторите шаги 1 — 4 для сохранения других станций.

Совет

- Чтобы удалить сохраненную радиостанцию, сохраните под ее номером другую станцию.

Выбор сохраненной радиостанции

В режиме тюнера последовательно нажимайте кнопку **PRESET** для выбора номера сохраненной станции.

5 Другие возможности

Установка будильника

Установка будильника

Примечание

- Будильник можно настроить только в режиме ожидания.
- При срабатывании будильника громкость сигнала нарастает постепенно. Настроить громкость сигнала будильника вручную невозможно.
- Убедитесь в правильности установки часов.

Чтобы установить первый сигнал будильника, см. инструкции на иллюстрации. (Рис. 2)

- AL1: установка первого сигнала будильника.
- AL2: установка второго сигнала будильника.

Совет

- Радиочасы выйдут из режима настройки сигнала будильника, если в течение 10 секунд не будет выполнено ни одного действия.

Выбор источника сигнала для будильника

В качестве сигнала будильника можно использовать FM-станцию или звуковой сигнал. (Рис. 3)

- ↳ Загорится соответствующий значок сигнала.

Установка/отключение будильника

Нажимайте AL1 или AL2, чтобы включить или отключить будильник.

- ↳ Если будильник отключен, индикатор гаснет.
- ↳ Сигнал будильника снова прозвучит на следующий день.

Отложенный сигнал будильника

Во время звучания сигнала будильника нажмите кнопку SNOOZE.

- ↳ Сигнал будильника будет отложен и повторен через девять минут.

Установка таймера отключения

Можно настроить функцию автоматического переключения радиочасов в режим ожидания по истечении установленного периода времени. (Рис. 4)

Деактивация таймера отключения

- Последовательно нажимайте кнопку SLEEP, пока не исчезнет надпись [OFF].

6 Сведения об изделии

Примечание

- Информация о продукте может быть изменена без предварительного уведомления.

Характеристики

Усилитель

Общая выходная мощность 200 мВт

Радио (FM)

Частотный диапазон 87,5–108 МГц

Шкала настройки 50 кГц

Чувствительность

- Mono, отношение сигнал/шум 26 дБ < 22 дБ отн. ур. 1 фВт

- Stereo, отношение сигнал/шум 46 дБ < 51,5 дБ отн. ур. 1 фВт

Коэффициент нелинейных искажений < 3 %

Отношение сигнал/шум > 50 дБА

Энергопотребление в режиме ожидания	< 1 Вт
Размеры	
Основное устройство (Ш x В x Г)	177 x 48 x 123 мм
Вес:	
- Основное устройство	0,3 кг
- С упаковкой	0,4 кг

7 Устранение неисправностей

Предупреждение

- Запрещается снимать корпус устройства.

Для сохранения действия условий гарантии запрещается самостоятельно ремонтировать систему.

При возникновении неполадок в процессе использования данной системы перед обращением в сервисную службу проверьте следующие пункты. Если не удастся решить проблему, посетите веб-сайт Philips (www.philips.com/welcome). При обращении в компанию Philips устройство должно находиться поблизости, номер модели и серийный номер должны быть известны.

Отсутствует питание

- Проверьте правильность подключения сетевой вилки устройства.
- Проверьте наличие электропитания в сетевой розетке.

Нет звука

- Настройте громкость.

Система не реагирует

- Отключите и подключите еще раз сетевую вилку, затем включите систему еще раз.

Плохой прием радиосигнала

- Увеличьте расстояние между системой и телевизором или видеомagneтофоном.
- Полностью расправьте антенну FM.

Будильник не работает.

- Правильно установите значения часов.

Настройки часов/будильника удалены.

- Произошел сбой электропитания или сетевой шнур был отсоединен.
- Выполните сброс часов/будильника.

8 Уведомление

Внесение любых изменений, не одобренных Philips Consumer Lifestyle, может привести к лишению пользователя права управлять оборудованием.



Данное изделие соответствует требованиям Европейского Союза по радиопомехам.