



User manual	Manuale utente
Benutzerhandbuch	Gebruiksaanwijzing
Mode d'emploi	Instrukcja obsługi

PHILIPS



All registered and unregistered trademarks are property of their respective owners.
© 2012 Koninklijke Philips Electronics N.V.
All rights reserved.



CSM102_12_UM_V1.0

English

Congratulations on your purchase, and welcome to Philips! To fully benefit from the support that Philips offers, register your product at www.philips.com/welcome.

1 Important

Read these instructions for use carefully before using the antenna and save them for future reference.

Warning

- Risk of injury: Never install the antenna and its accessories on the airbag cover.
- Risk of swallowing parts: Keep the antenna and accessories out of the reach of children.

Caution

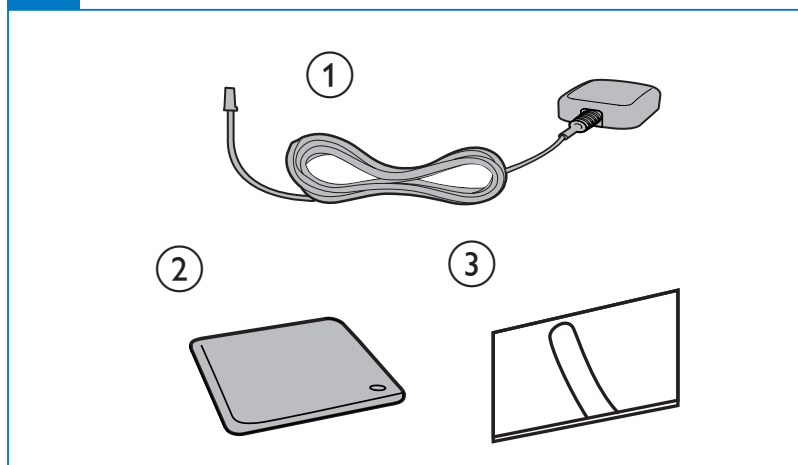
- Risk of electromagnetic interference: Do not install the GPS antenna over any sensors or vents.
- Risk of short circuit, malfunction, or damage to your car navigation system: Do not alter the GPS antenna cable or dismantle the antenna box.
- Risk of poor reception: Use the supplied metal sheet only, and never cut or distort it; do not paint the GPS antenna.
- Risk of damage to the GPS antenna cable: Never pull the antenna cable when you remove the antenna.
- Risk of scratching your car: The GPS antenna box has a magnet. When you install or remove it, do not drag it on any metal surface.

2 What's included (Fig. 1)

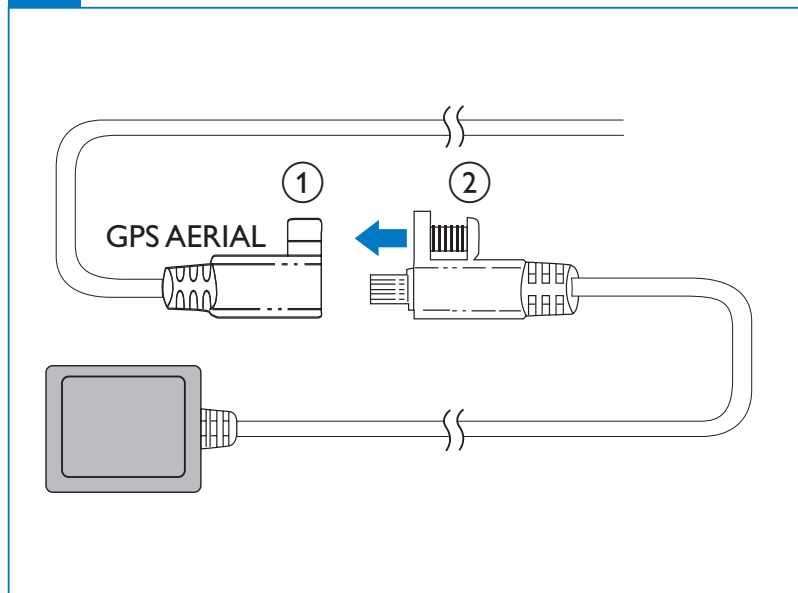
Check and identify the contents of your package:

- 1 GPS antenna
- 2 Metal sheet
- 3 Clamp x 5

1



2



3 Connect the GPS antenna (Fig. 2)

- 1 Connect the GPS antenna to your car navigation system.
- 2 Use the supplied screw to fasten the connectors.

4 Install the GPS antenna (Fig. 3)

You can install the signal receptor of GPS antenna:

- On the dashboard cover
- On the back panel of rear-view mirror

Note

- Make sure that the contact surface that contacts with the metal sheet is free of moisture, dust, grime, oil, and any other dirt.
- If you remove the metal sheet, some adhesive may be left on the contact surface.

- 1 Remove the protective cover of the metal sheet, and then affix it.
- 2 Affix the antenna box onto the metal sheet.
- 3 Use clamps to secure the antenna cable.

5 Product information

Note

- Product information is subject to change without prior notice.

Antenna	Build-in ceramic patch antenna
Supplying voltage	5 ± 0.2 V
Operating temperature	-20 ~ +70°C
Cold start	28 s (typical), < 50 s
Hot start	1 s (typical), < 3 s
Acquisition sensitivity	-141 dBm (typical)
Navigation sensitivity	-158 dBm (typical)

Tracking sensitivity -158 dBm (typical)

Antenna cable length 3.0 m

Dimensions of antenna box (W x H x D) 50 x 40 x 16 mm

6 Notice

Any changes or modifications made to this device that are not expressly approved by Philips Consumer Lifestyle may void the user's authority to operate the equipment.

Care of the environment

Your product is designed and manufactured with high quality materials and components, which can be recycled and reused.



When this crossed-out wheeled bin symbol is attached to a product it means that the product is covered by the European Directive 2002/96/EC. Please inform yourself about the local separate collection system for electrical and electronic products. Please act according to your local rules and do not dispose of your old products with your normal household waste. Correct disposal of your old product helps to prevent potential negative consequences for the environment and human health.

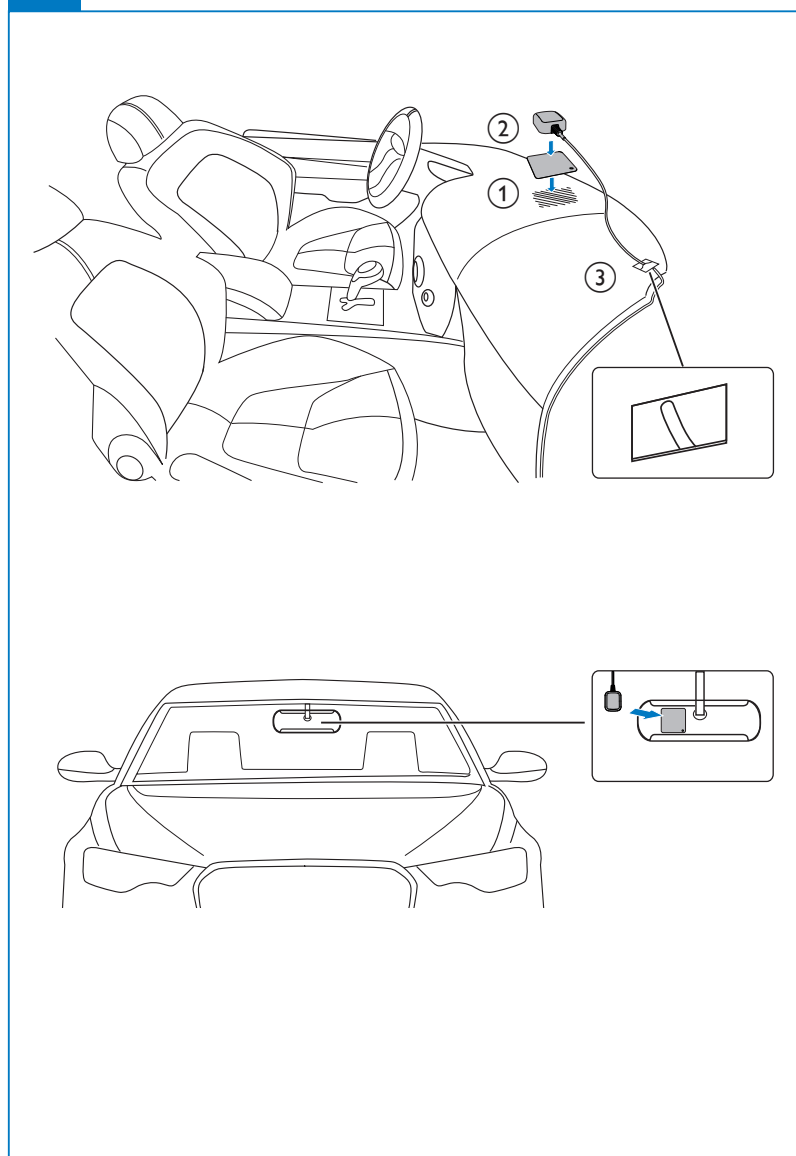
Environmental information

All unnecessary packaging has been omitted. We have tried to make the packaging easy to separate into three materials: cardboard (box), polystyrene foam (buffer) and polyethylene (bags, protective foam sheet.) Your system consists of materials which can be recycled and reused if disassembled by a specialized company. Please observe the local regulations regarding the disposal of packaging materials, exhausted batteries and old equipment.

Copyright

2012 © Koninklijke Philips Electronics N.V. Specifications are subject to change without notice. Trademarks are the property of Koninklijke Philips Electronics N.V. or their respective owners. Philips reserves the right to change products at any time without being obliged to adjust earlier supplies accordingly.

3



Deutsch

Herzlichen Glückwunsch zu Ihrem Kauf und willkommen bei Philips! Um die Unterstützung von Philips optimal nutzen zu können, sollten Sie Ihr Produkt unter www.philips.com/welcome registrieren.

1 Wichtig

Lesen Sie diese Bedienungsanleitung vor dem Gebrauch der Antenne sorgfältig durch, und bewahren Sie sie für eine spätere Verwendung auf.

Warning

- Verletzungsrisiko: Installieren Sie die Antenne und ihre Zubehörteile nie auf der Airbagabdeckung.
- Gefahr des Verschluckens von Teilen: Bewahren Sie die Antenne und die Zubehörteile nicht in der Reichweite von Kindern auf.

Achtung

- Elektromagnetisches Störungsrisiko: Installieren Sie die GPS-Antenne nicht über Sensoren oder Belüftungsschlitzen.
- Gefahr von Kurzschlüssen, Fehlern und Beschädigungen des Autonavigationssystems: Verändern Sie das GPS-Antennenkabel nicht, und nehmen Sie das Antennengehäuse nicht auseinander.
- Risiko von schlechtem Empfang: Verwenden Sie nur die mitgelieferte Metallplatte, und schneiden oder biegen Sie diese nicht. Lackieren Sie die GPS-Antenne nicht.
- Risiko von Beschädigungen des GPS-Antennenkabels: Ziehen Sie nie am Antennenkabel, wenn Sie die Antenne entfernen.
- Risiko von Kratzern am Auto: Das GPS-Antennengehäuse verfügt über einen Magneten. Wenn Sie die Antenne installieren, oder entfernen, ziehen Sie sie nicht über Metalloberflächen.

2 Lieferumfang (Abb. 1)

Prüfen Sie zunächst den Verpackungsinhalt:

- 1 GPS-Antenne
- 2 Metallplatte
- 3 Klammern x 5

3 Anschließen der GPS-Antenne (Abb. 2)

- 1 Verbinden Sie die GPS-Antenne mit Ihrem Autonavigationssystem.
- 2 Verwenden Sie die mitgelieferte Schraube, um die Anschlüsse zu befestigen.

4 Installieren der GPS-Antenne (Abb. 3)

Sie können den Signalempfänger der GPS Antenne an folgenden Positionen installieren:

- Auf der Armaturenbrettabdeckung
- An der Rückwand des Rückspiegels

Hinweis

- Vergewissern Sie sich, dass die Kontaktfläche, die mit der Metallplatte Kontakt hat, frei von Feuchtigkeit, Staub, Schmutz, Öl und anderem Schmutz ist.
- Wenn Sie die Metallplatte entfernen, kann Klebstoff auf der Kontaktfläche haften bleiben.

- 1 Entfernen Sie die Schutzabdeckung der Metallplatte, und kleben Sie sie dann auf.
- 2 Kleben Sie das Antennengehäuse auf die Metallplatte.
- 3 Verwenden Sie die Klammern, um das Antennenkabel zu befestigen.

5 Produktinformationen

Hinweis

- Die Produktinformationen können ohne vorherige Ankündigung geändert werden.

Antenne	Integrierte Keramik-Patchantenne
Netzspannung	5 ± 0,2 V
Betriebstemperatur	-20 ~ +70 °C
Kaltstart	28 s (typisch), < 50 s
Warmstart	1 s (typisch), < 3 s
Empfangsempfindlichkeit	-141 dBm (typisch)

Navigationsempfindlichkeit	-158 dBm (typisch)
Tracking-Empfindlichkeit	-158 dBm (typisch)
Länge des Antennenkabels	3,0 m
Abmessungen des Antennengehäuses (B x H x T)	50 x 40 x 16 mm

6 Hinweis

Änderungen oder Modifizierungen des Geräts, die nicht ausdrücklich von Philips Consumer Lifestyle genehmigt wurden, können zum Erlöschen der Betriebslaubnis führen.

Umweltschutz

Ihr Gerät wurde unter Verwendung hochwertiger Materialien und Komponenten entwickelt und hergestellt, die recycelt und wiederverwendet werden können.



Befindet sich dieses Symbol (durchgestrichene Abfalltonne auf Rädern) auf dem Gerät, bedeutet dies, dass für dieses Gerät die Europäische Richtlinie 2002/96/EG gilt. Informieren Sie sich über die örtlichen Bestimmungen zur getrennten Sammlung elektrischer und elektronischer Geräte.



Richten Sie sich nach den örtlichen Bestimmungen und entsorgen Sie Altgeräte nicht über Ihren Hausmüll.

Durch die korrekte Entsorgung Ihrer Altgeräte werden Umwelt und Menschen vor möglichen negativen Folgen geschützt.

Umweltinformationen

Auf überflüssige Verpackung wurde verzichtet. Die Verpackung kann leicht in drei Materialtypen getrennt werden: Pappe (Karton), Styropor (Polsterung) und Polyethylen (Beutel, Schaumstoff-Schutzfolie). Ihr Gerät besteht aus Werkstoffen, die wiederverwendet werden können, wenn das Gerät von einem spezialisierten Fachbetrieb demontiert wird. Bitte beachten Sie die örtlichen Vorschriften zur Entsorgung von Verpackungsmaterial, verbrauchten Batterien und Altgeräten.

Copyright

2012 © Koninklijke Philips Electronics N.V. Technische Daten können ohne vorherige Ankündigung geändert werden. Die Marken sind Eigentum von Koninklijke Philips Electronics N.V. bzw. ihren jeweiligen Inhabern. Philips behält sich das Recht vor, Produkte jederzeit ohne die Verpflichtung zu ändern, frühere Lieferungen entsprechend nachzubessern.

Français

Félicitations pour votre achat et bienvenue chez Philips ! Pour profiter pleinement de l'assistance offerte par Philips, enregistrez votre produit à l'adresse suivante : www.philips.com/welcome.

1 Important

Lisez attentivement ces consignes avant d'utiliser l'antenne et conservez-le pour consultation ultérieure.

Avertissement

- Risque de blessures : n'installez jamais l'antenne et ses accessoires sur le cache de l'airbag.
- Risque d'ingestion des pièces : gardez l'antenne et ses accessoires hors de portée des enfants.

Attention

- Risque d'interférences électromagnétiques : n'installez pas l'antenne GPS sur un capteur ou un orifice de ventilation.
- Risque de court-circuit, de dysfonctionnement et d'endommagement de votre système de navigation : ne modifiez pas le câble de l'antenne GPS et ne démontez pas le boîtier.
- Risque de mauvaise réception : n'utilisez que la plaque de métal fournie, ne la découpez pas et ne la tordez pas ; ne peignez pas l'antenne GPS.
- Risque d'endommagement du câble de l'antenne GPS : ne tirez jamais sur le câble lorsque vous enlevez l'antenne.
- Risque de griffures sur votre voiture : le boîtier de l'antenne GPS contient un aimant. Lorsque vous l'installez ou l'enlevez, évitez de le faire glisser sur une surface métallique.

2 Contenu (fig. 1)

Vérifiez et identifiez les différentes pièces contenues dans l'emballage :

- Antenne GPS**
- Plaque de métal**
- Système de fixation x 5**

3 Connexion de l'antenne GPS (fig. 2)

- Connectez l'antenne GPS au système de navigation de votre voiture.
- Utilisez la vis fournie pour fixer les connecteurs.

4 Installation de l'antenne GPS (fig. 3)

Vous pouvez installer le récepteur de signal de l'antenne GPS :

- Sur le tableau de bord
- Au dos du rétroviseur

Remarque
<ul style="list-style-type: none">Assurez-vous que la surface en contact avec la plaque de métal est exempte d'humidité, de poussière, d'huile et d'autres saletés. Lorsque vous enlevez la plaque de métal, il se peut que des morceaux de colle restent sur la surface de contact.

- Retirez le film protecteur de la plaque de métal, puis fixez-la.
- Fixez le boîtier de l'antenne sur la plaque de métal.
- Utilisez les fixations pour sécuriser le câble de l'antenne.

5 Informations sur le produit

Remarque
<ul style="list-style-type: none">Les informations sur le produit sont sujettes à modifications sans notification préalable.

Antenne	Antenne patch intégrée en céramique
Tension d'alimentation	5 ± 0,2 V
Température de fonctionnement	-20 ~ +70 °C
Démarrage à froid	28 s (en moyenne), < 50 s
Démarrage à chaud	1 s (en moyenne), < 3 s
Sensibilité de réception	-141 dBm (en moyenne)
Sensibilité de la navigation	-158 dBm (en moyenne)
Sensibilité du suivi	-158 dBm (en moyenne)
Longueur du câble de l'antenne	3,0 m
Dimensions du boîtier de l'antenne (L x H x P)	50 x 40 x 16 mm

6 Avertissement

Toute modification apportée à cet appareil qui ne serait pas approuvée expressément par Philips Consumer Lifestyle peut invalider l'habilitation de l'utilisateur à utiliser l'appareil.

Protection de l'environnement

Cet appareil a été conçu et fabriqué avec des matériaux et des composants de haute qualité pouvant être recyclés et réutilisés.

La présence du symbole de poubelle sur roues barrée sur un produit indique que ce dernier est conforme à la directive européenne 2002/96/CE. Veuillez vous renseigner sur votre système local de gestion des déchets d'équipements électriques et électroniques. Respectez la réglementation locale et ne jetez pas vos anciens appareils avec les ordures ménagères. La mise au rebut correcte de votre ancien appareil permet de préserver l'environnement et la santé.

Informations sur l'environnement
Tout emballage superflu a été supprimé. Nous avons fait notre possible pour permettre une séparation facile de l'emballage en trois matériaux : carton (boîte), polystyrène moussé (qui amortit les chocs) et polyéthylène (sacs, feuille protectrice en mousse).

Votre appareil se compose de matériaux recyclables et réutilisables à condition d'être démontés par une entreprise spécialisée. Respectez les réglementations locales pour vous débarrasser des emballages, des piles usagées et de votre ancien équipement.

Droits d'auteur

2012 © Koninklijke Philips Electronics N.V. Les spécifications mentionnées dans le présent manuel sont susceptibles d'être modifiées sans notification préalable. Les marques commerciales sont la propriété de Koninklijke Philips Electronics N.V. ou de leurs détenteurs respectifs. Philips se réserve le droit de modifier les produits à tout moment, mais n'est pas contraint de modifier les offres précédentes en conséquence.

Italiano

Congratulazioni per l'acquisto e benvenuti in Philips! Per trarre il massimo vantaggio dall'assistenza fornita da Philips, registrare il proprio prodotto sul sito: www.philips.com/welcome.

1 Importante

Prima di utilizzare l'antenna, leggere attentamente le istruzioni e conservarle per eventuali riferimenti futuri.

! Avvertenza

- Rischio di lesioni: non installare l'antenna ed i suoi accessori sul rivestimento dell'airbag.
- Rischio di ingestione delle parti: tenere l'antenna e gli accessori lontano dalla portata dei bambini.

! Attenzione

- Rischio di interferenze elettromagnetiche: non installare l'antenna GPS su sensori o ventole.
- Rischio di corto circuito, malfunzionamento o danni al sistema di navigazione dell'auto: non alterare il cavo dell'antenna GPS o smontare la scatola dell'antenna.
- Rischio di cattiva ricezione: utilizzare solo la lamina di metallo fornita, non tagliarla o deformarla; non dipingere l'antenna GPS.
- Rischio di danni al cavo dell'antenna GPS: non tirare il cavo dell'antenna durante la rimozione.
- Rischio di graffi all'auto: la scatola dell'antenna GPS dispone di un magnete. Durante l'installazione o la rimozione, non trascinarla sulle superfici metalliche.

2 Contenuto della confezione (Fig. 1)

Controllare e identificare i seguenti contenuti della confezione:

- Antenna GPS**
- Lamina di metallo**
- 5 morsetti**

3 Connessione dell'antenna GPS (Fig. 2)

- Collegare l'antenna GPS al sistema di navigazione dell'auto.
- Utilizzare la vite fornita per fissare i connettori.

4 Installare l'antenna GPS (Fig. 3)

È possibile installare il dispositivo di ricezione del segnale dell'antenna GPS:

- Sul cruscotto
- Sul pannello posteriore dello specchietto retrovisore

Nota
<ul style="list-style-type: none">Verificare che la superficie a contatto con la lamina di metallo non presenti umidità, polvere, sporco o unto. Se si rimuove la lamina di metallo, sulla superficie di contatto potrebbe rimanere un po' di adesivo.

- Rimuovere il rivestimento protettivo della lamina di metallo e incollarla.
- Fissare la scatola dell'antenna sulla lamina di metallo.
- Utilizzare i morsetti per fissare il cavo dell'antenna.

5 Informazioni sul prodotto

Nota
<ul style="list-style-type: none">Le informazioni relative al prodotto sono soggette a modifiche senza preavviso.

Antenna	Antenna ceramic patch integrata
Tensione di alimentazione	5 ± 0,2 V
Temperatura di funzionamento	-20 ~ +70 °C
Avvio a freddo	28 s (tipico), <50 s
Avvio a caldo	1 s (tipico), <3 s
Sensibilità di acquisizione	-141 dBm (tipico)
Sensibilità di navigazione	-158 dBm (tipico)
Sensibilità di tracciamento	-158 dBm (tipico)
Lunghezza cavo dell'antenna	3,0 m
Dimensioni della scatola dell'antenna (L x A x P)	50 x 40 x 16 mm

6 Avviso

Qualsiasi modifica o intervento su questo dispositivo che non sia espressamente consentita da Philips Consumer Lifestyle può invalidare il diritto dell'utente all'uso dell'apparecchio.

Salvaguardia dell'ambiente

Questo prodotto è stato progettato e realizzato con materiali e componenti di alta qualità, che possono essere riciclati e riutilizzati. Quando su un prodotto si trova il simbolo del bidone dei rifiuti con una croce, significa che tale prodotto è soggetto alla Direttiva Europea 2002/96/CE. Informarsi sul sistema di raccolta differenziata in vigore per i prodotti elettrici ed elettronici. Attenersi alle normative locali per lo smaltimento dei rifiuti e non gettare i vecchi prodotti nei normali rifiuti domestici. Il corretto smaltimento dei prodotti usati aiuta a prevenire l'inquinamento ambientale e possibili danni alla salute.

Informazioni per il rispetto ambientale
L'uso di qualsiasi imballo non necessario è stato evitato. Si è cercato, inoltre, di semplificare la raccolta differenziata, usando per l'imballaggio tre materiali: cartone (scatola), polistirene espanso (materiale di separazione) e polietilene (sacchetti, schiuma protettiva). Il sistema è composto da materiali che possono essere riciclati e riutilizzati purché il disassemblaggio venga effettuato da aziende specializzate. Attenersi alle norme locali in materia di riciclaggio di materiali per l'imballaggio, batterie usate e apparecchiature obsolete.

Copyright

2012 © Koninklijke Philips Electronics N.V. Le specifiche sono soggette a modifica senza preavviso. I marchi sono di proprietà di Koninklijke Philips Electronics N.V. o dei rispettivi detentori. Philips si riserva il diritto di modificare i prodotti senza l'obbligo di implementare tali modifiche anche nelle versioni precedenti.

Netherlands

Gefeliciteerd met uw aankoop en welkom bij Philips! Registreer uw product op www.philips.com/welcome om optimaal gebruik te kunnen maken van de door Philips geboden ondersteuning.

1 Belangrijk

Lees deze gebruiksaanwijzing zorgvuldig door voordat u de antenne gaat gebruiken en bewaar de gebruiksaanwijzing om deze indien nodig te kunnen raadplegen.

! Waarschuwing
<ul style="list-style-type: none">Risico op verwonding: installeer de antenne en accessoires nooit op de afdekking van de airbag. Risico op inslikken: houd de antenne en accessoires buiten bereik van kinderen.

! Let op
<ul style="list-style-type: none">Risico op elektromagnetische storingen: installeer de GPS-antenne niet op sensoren of luchtopeningen. Risico op kortsluitingen, storingen of schade in uw autonavigatiesysteem: demonteer de GPS-antennekabel of de antennebox niet. Risico op slechte ontvangst: gebruik alleen de meegeleverde metalen plaat, snijd deze niet bij en vervorm deze niet, schilder de GPS-antenne niet. Risico op schade aan de GPS-antennekabel: trek nooit aan de antennekabel wanneer u de antenne verwijdert. Risico op krassen op de auto: de GPS-antennedoos heeft een magneet. Haal deze niet over metalen oppervlakten wanneer u deze installeert of verwijdert.

2 Inclusief (fig. 1)

Controleer de inhoud van het pakket:

- GPS-antenne**
- Metalen plaat**
- 5 klemmen**

3 De GPS-antenne aansluiten (fig. 2)

- Sluit de GPS-antenne aan op uw autonavigatiesysteem.
- Gebruik de meegeleverde schroef om de aansluitingen vast te maken.

4 De GPS-antenne installeren (fig. 3)

U kunt de signaalontvanger van de GPS-antenne installeren:

- Op het dashboard
- Op de achterzijde van de achteruitkijkspiegel

Opmerking
<ul style="list-style-type: none">Zorg ervoor dat het oppervlak dat in contact staat met het metalen blad vrij is van vocht, stof, olie en ander vuil. Als u de metalen plaat verwijdert, kunnen er lijmmresten achterblijven op het contactoppervlak.

- Verwijder de beschermhoes van de metalen plaat en bevestig deze.
- Bevestig de antennedoos op de metalen plaat.
- Gebruik klemmen om de antennekabel vast te zetten.

5 Productinformatie

Opmerking
<ul style="list-style-type: none">Productinformatie kan zonder voorafgaande kennisgeving worden gewijzigd.

Antenne	Ingebouwde keramische patch-antenne
Geleverde spanning	5 ± 0,2 V
Bedrijfstemperatuur	-20 ~ +70 °C
Opstarttijd (koud)	28 s (typisch), <50 s
Opstarttijd (warm)	1 s (typisch), <3 s
Acquisitiegevoeligheid	-141 dBm (typisch)
Navigatiegevoeligheid	-158 dBm (typisch)
Tracking-gevoeligheid	-158 dBm (typisch)
Lengte antennekabel	3,0 m
Afmetingen van antennedoos (b x h x d)	50 x 40 x 16 mm

6 Kennisgeving

Eventuele wijzigingen of modificaties aan het apparaat die niet uitdrukkelijk zijn goedgekeurd door Philips Consumer Lifestyle kunnen tot gevolg hebben dat gebruikers het recht verliezen het apparaat te gebruiken.

De zorg voor het milieu

Uw product is vervaardigd van kwalitatief hoogwaardige materialen

en onderdelen die kunnen worden gerecycleerd en herbruikt.

Als u op uw product een symbool met een doorgekruiste afvalcontainer ziet, betekent dit dat het product valt onder de EU-richtlijn 2002/96/EG. Win inlichtingen in over de manier waarop elektrische en elektronische producten in uw regio gescheiden worden ingezameld. Neem bij de verwijdering van oude producten de lokale wetgeving in acht en doe deze producten niet bij het gewone huishoudelijke afval. Als u oude producten correct verwijdert, voorkomt u negatieve gevolgen voor het milieu en de volksgezondheid.

Milieu-informatie
Er is geen overbodig verpakkingsmateriaal gebruikt. We hebben ervoor gezorgd dat de verpakking gemakkelijk kan worden gescheiden in drie materialen: karton (de doos), polystyreen (buffer) en polyethyleen (zakken en afdekking). Het systeem bestaat uit materialen die kunnen worden gerecycled en opnieuw kunnen worden gebruikt wanneer het wordt gedemonteerd door een gespecialiseerd bedrijf. Houd u aan de plaatselijke regelgeving inzake het weggooiën van verpakkingsmateriaal, lege batterijen en oude apparatuur.

Copyright

2012 © Koninklijke Philips Electronics N.V. Specificaties kunnen zonder voorafgaande kennisgeving worden gewijzigd. Handelsmerken zijn eigendom van Koninklijke Philips Electronics N.V. of hun respectieve eigenaars. Philips behoudt zich het recht voor om op elk gewenst moment producten te wijzigen en is hierbij niet verplicht eerdere leveringen aan te passen.

Polski

Gratulujemy zakupu i witamy wśród klientów firmy Philips! Aby w pełni skorzystać z obsługi świadczonej przez firmę Philips, należy zarejestrować zakupiony produkt na stronie www.philips.com/welcome.

1 Ważne

Przed pierwszym użyciem anteny zapoznaj się dokładnie z jej instrukcją obsługi i zachowaj ją na wypadek konieczności użycia w przyszłości.

! Ostrzeżenie
<ul style="list-style-type: none">Ryzyko obrażeń: nigdy nie instaluj anteny ani jej akcesoriów na pokrywie poduszki powietrznej. Ryzyko połknięcia części: przechowuj antenę i akcesoria w miejscu niedostępnym dla dzieci.

! Przestroga
<ul style="list-style-type: none">Ryzyko zakłóceń elektromagnetycznych: nie instaluj anteny GPS nad czujnikami ani otworami wentylacyjnymi. Ryzyko zwarcia, nieprawidłowego działania lub uszkodzenia systemu nawigacji samochodowej: nie wymieniaj przewodu anteny GPS ani nie rozkładaj modułu anteny na części. Ryzyko słabego odbioru: używaj wyłącznie dołączonego metalowego ekranu; nigdy go nie przecinaj ani nie zmieniaj jego kształtu; nie maluj anteny GPS. Ryzyko uszkodzenia przewodu anteny GPS: podczas zdejmowania anteny nigdy nie ciągnij za przewód anteny. Ryzyko zarysowania samochodu: moduł anteny GPS ma wbudowany magnes. Podczas instalacji lub zdejmowania nie przeciągaj nią po metalowych powierzchniach.

Antenne	Ingebouwde keramische patch-antenne
Geleverde spanning	5 ± 0,2 V
Bedrijfstemperatuur	-20 ~ +70 °C
Opstarttijd (koud)	28 s (typisch), <50 s
Opstarttijd (warm)	1 s (typisch), <3 s
Acquisitiegevoeligheid	-141 dBm (typisch)
Navigatiegevoeligheid	-158 dBm (typisch)
Tracking-gevoeligheid	-158 dBm (typisch)
Lengte antennekabel	3,0 m
Afmetingen van antennedoos (b x h x d)	50 x 40 x 16 mm

2 Zawartość opakowania (rys. 1)

Po otwarciu opakowania należy sprawdzić jego zawartość:

- Antena GPS**
- Metalowy ekran**
- Zacisk x 5**

3 Podłączenie anteny GPS (rys. 2)

- Podłącz antenę GPS systemu nawigacji samochodowej.
- Połącz złącza za pomocą dołączonej do zestawu śruby.

4 Zainstaluj antenę GPS (rys. 3)

Odbiomnik sygnału anteny GPS można zainstalować:

- na pokrywie deski rozdzielczej,
- na panelu tylnym lusterka wstecznego.

Uwaga
<ul style="list-style-type: none">Upewnij się, że na powierzchni dotykającej metalowego ekranu nie ma wilgoci, kurzu, tłuszczu ani innych zabrudzeń. Po zdjęciu metalowego ekranu na powierzchni styku może pozostać nieco kleju.

- Zdejmij pokrywę ochronną z metalowego ekranu i zamocuj go.
- Zamocuj moduł anteny na metalowym ekranie.
- Zabezpiecz przewód anteny za pomocą zacisków.

5 Informacje o produkcie

Uwaga
<ul style="list-style-type: none">Informacje o produkcie mogą ulec zmianie bez powiadomienia.

Antena	Antena z wbudowanym wkładem ceramicznym
Napięcie zasilania	5 ± 0,2 V
Temperatura podczas pracy	-20–70°C
Rozezruch na zimno	28 s (typowo), < 50 s
Rozezruch na gorąco	1 s (typowo), < 3 s
Czułość wykrywania	-141 dBm (typowo)
Czułość nawigacji	-158 dBm (typowo)
Czułość śledzenia	-158 dBm (typowo)
Długość przewodu anteny	3,0 m
Wymiary modułu anteny (szer. x wys. x głęb.)	50 x 40 x 16 mm

6 Uwaga

Wszelkie zmiany lub modyfikacje tego urządzenia, które nie zostaną wyraźnie zatwierdzone przez firmę Philips Consumer Lifestyle, mogą unieważnić pozwolenie na jego obsługę.

Ochrona środowiska

To urządzenie zostało zaprojektowane i wykonane z materiałów oraz komponentów wysokiej jakości, które nadają się do ponownego wykorzystania. Dołączony do produktu symbol przekreślonego pojemnika na odpady oznacza, że produkt objęty jest dyrektywą europejską 2002/96/W/E. Informacje na temat wydzielonych punktów składowania zużytych produktów elektrycznych i elektronicznych można uzyskać w miejscu zamieszkania. Prosimy postępować zgodnie z wytycznymi miejscowych władz i nie wyrzucać tego typu urządzeń wraz z innymi odpadami pochodzącymi z gospodarstwa domowego. Prawidłowa utylizacja starych produktów pomaga zapobiegać zanieczyszczeniu środowiska naturalnego oraz utracie zdrowia.

Ochrona środowiska
Producent dołożył wszelkich starań, aby wyeliminować zbędne środki pakunkowe. Użyte środki pakunkowe można z grubsza podzielić na trzy grupy: tektura (karton), pianka polistyrenowa (boczne elementy ochronne) i polietylen (worki foliowe, folia ochronna). Urządzenie zbudowano z materiałów, które mogą zostać poddane utylizacji oraz ponownemu wykorzystaniu przez wyspecjalizowane przedsiębiorstwa. Prosimy zapoznać się z obowiązującymi w Polsce przepisami dotyczącymi utylizacji materiałów pakunkowych, rozładowanych baterii oraz zużytych urządzeń elektronicznych.

Prawa autorskie

2012 © Koninklijke Philips Electronics N.V. Dane techniczne mogą ulec zmianie bez powiadomienia. Znaki towarowe są własnością firmy Koninklijke Philips Electronics N.V. lub własnością odpowiednich firm. Firma Philips zastrzega sobie prawo do modyfikowania produktów bez konieczności dostosowywania do zmian wcześniejszych partii dostaw.