

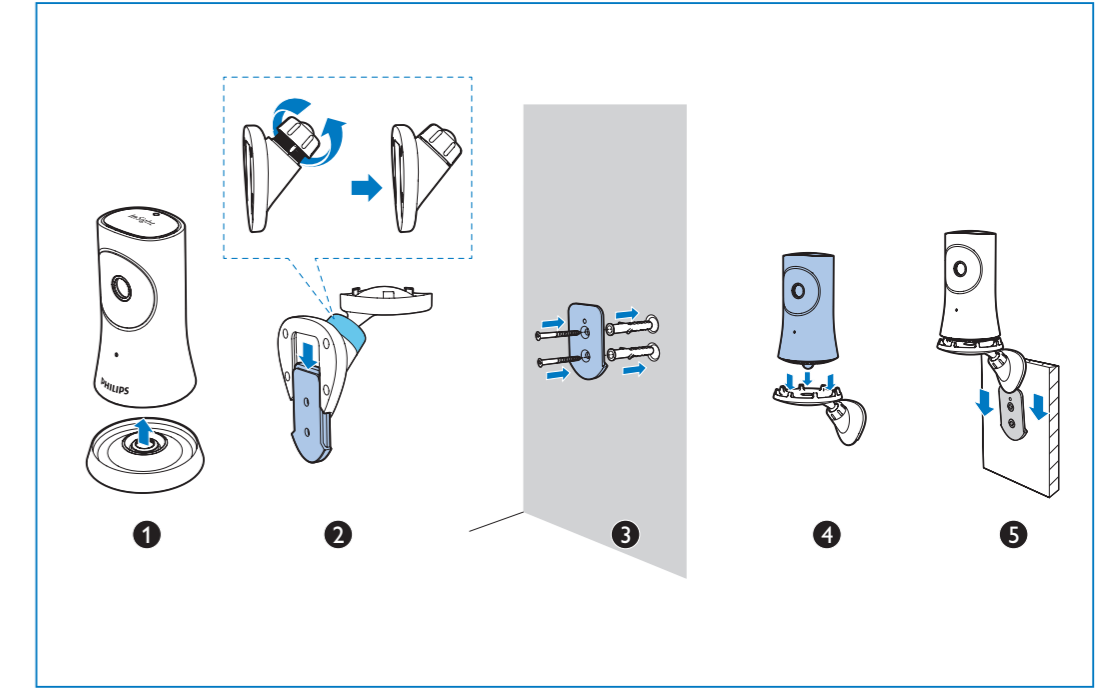
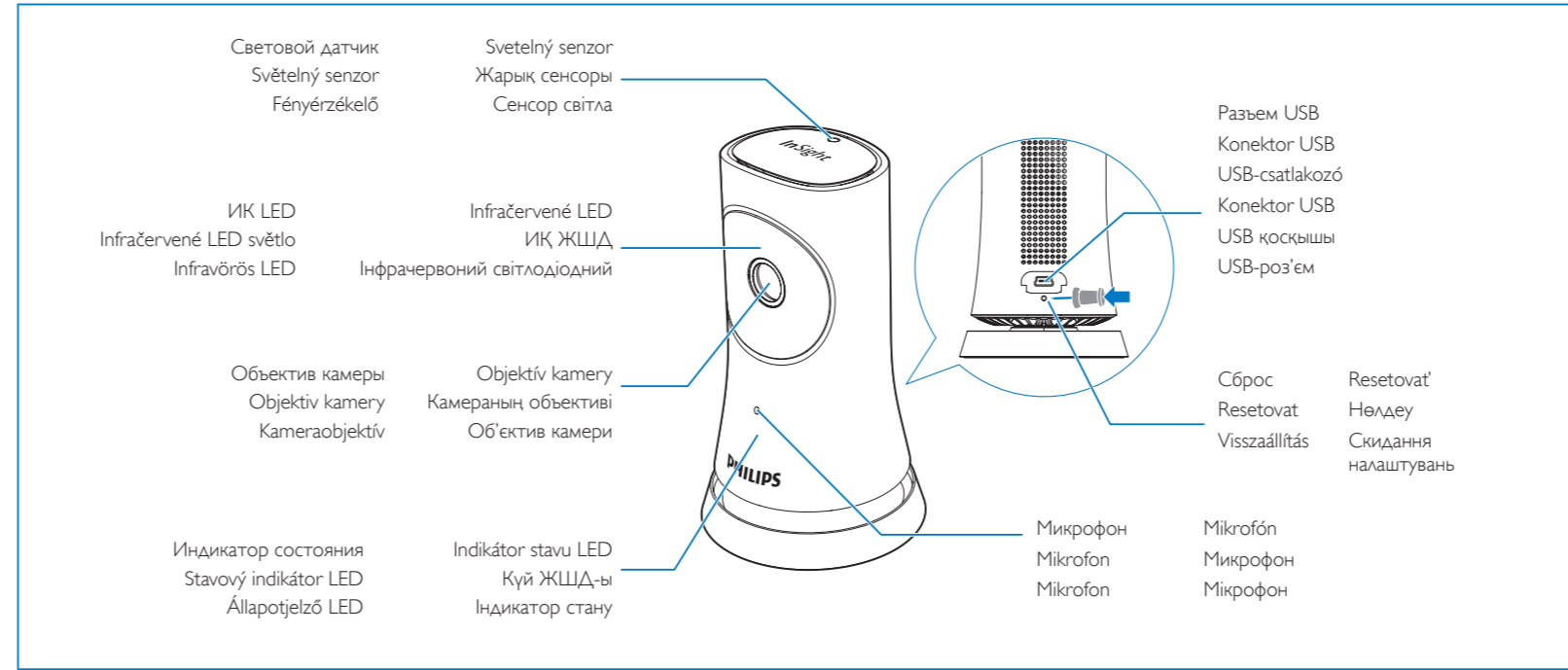
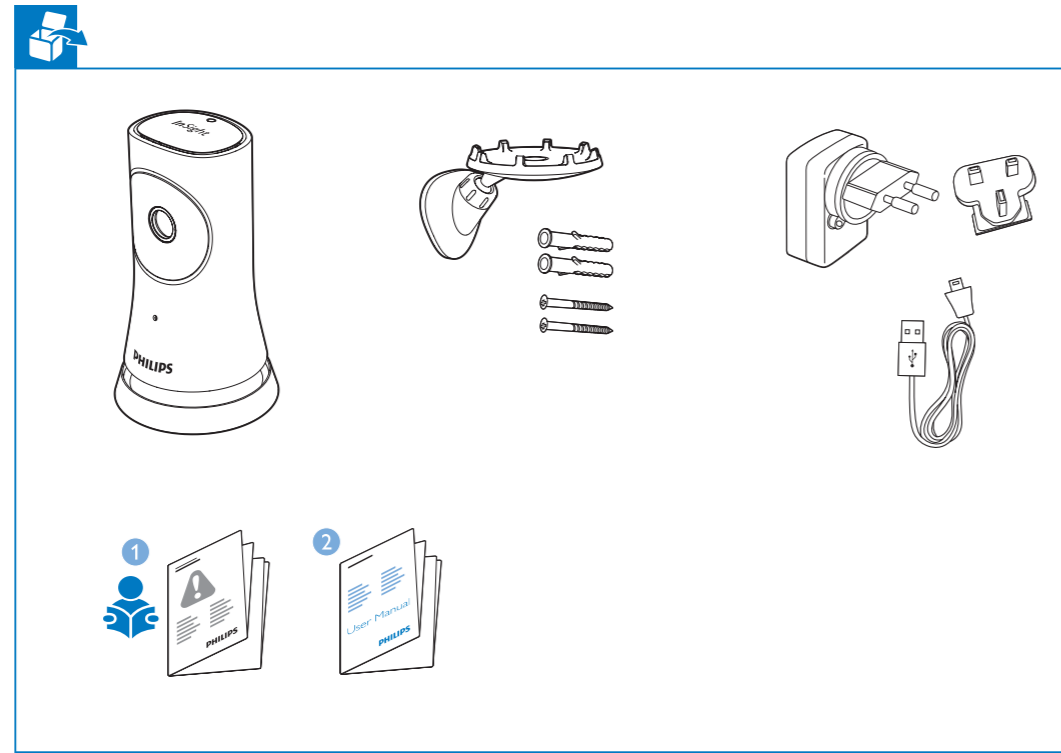


M120E
M120G

Руководство пользователя
Průčnicka pro uživatele
Felhasználói kézikönyv

Priručka uživateľa
Қолданушының нұсқасы
Посібник користувача

PHILIPS



Настройка

Nastavení
Beállítás
Nastavenie
Параметрлерді орнату
Налаштування

1. Подключите камеру к источнику питания и к сети Wi-Fi.

2. Скачайте и установите приложение Philips In.Sight+.

3. Подключите камеру к сети Wi-Fi.

2014 ©WOOX Innovations Limited. All rights reserved. This product has been manufactured by, and is sold under the responsibility of WOOX Innovations Ltd., and WOOX Innovations Ltd. is the warrantor in relation to this product. Philips and the Philips Shield Emblem are registered trademarks of Koninklijke Philips N.V. and are used under license from Koninklijke Philips N.V.

M120E_M120G_10_3_UM_V2.0_WK1435.5

Изображение и звук

Sledujte a poslušajte
Mozgás és hangok
Sledovanie a počúvanie
Көру және тыңдау
Перегляд і прослуховування

Выход из учетной записи
Odhlaste se z účtu
Kilépés a fiókból
Odhliásenie z účtu
Тіркелгден шығу
Вихід з облікового запису

Добавление дополнительных мониторов
Přidání dalších monitorovacích zařízení
További monitorok hozzáadása
Pridanie viacerých monitorov
Көбірек мониторлар қосу
Додавання кількох систем

Переход к списку мониторов
Přernutí na seznam monitorovacích zařízení
Lépjén a monitorok listjához
Preprnutie na zoznam monitorov
Мониторлар тізіміне ауысу
Перехід до списку систем

🔊	Качество видеосигнала, передаваемого на устройство / Kvalita obrazu do zařízení / Videominőség az eszköz irányába / Kvalita obrazu prenášaného do zariadenia / Құрылғыға берілетін бейне сапасы / Якість відео на пристрій
📺	Качество видеосигнала, передаваемого с устройства / Kvalita obrazu z monitorovacieho zařízení / Videominőség a monitorból / Kvalita obrazu vysielaného z monitora / Монитордан берілетін бейне сапасы / Якість відео із системи
🚶	Обнаружение движения / Detekce pohybu / Mozgásérzékelés / Detekcia pohybu / Қимылды анықтау / Виявлення руху
🔊	Обнаружение звука / Detekce zvuku / Hangérzékelés / Detekcia zvuku / Дыбысты анықтау / Виявлення звуку
🌐	Обнаружение онлайн/офлайн / Detekce režimu online/offline / Online/offline érzékelés / Online/offline detekcia / Онлайн/ офлайн күйін анықтау / Виявлення перебування у мережі/не в мережі

Качество видео/режим ночного видения

Kvalita obrazu/режим ночного видения / Kvalita obrazu/Noční vidění / Kvalita obrazu/Nočné videnie / Бейне сапасы/Түнде көру / Video quality (Якість відео)/Night vision (Нічне бачення)

Есть используется сеть с низкой пропускной способностью, для улучшения потоковой передачи видео можно выбрать в меню **Качество видео** параметр **Низкий** или **Средний**.
В режиме **ночного видения**:
Авто: монитор автоматически устанавливает оптимальный параметр для режима ночного видения.
Включение/ выключение: включение и выключение режима ночного видения.

Nastavení **Kvalita obrazu** na hodnoty **Nízká** nebo **Střední** může vylepšit parametry přenosu videa v sítích nižší kvality. V režimu **Noční vidění**,
Auto: Monitorovací zařízení určuje nejvhodnější nastavení pro noční vidění.
Zapnuto/Vypnuto: Zapnutí a vypnutí režimu nočního vidění.

A **Video quality** (Videominőség) beállítás **Low** (Alacsony) vagy **Mid** (Közepes) opcióra állításával javítható a videostreaming teljesítménye gyenge hálózati körülmények esetében.
A **Night vision** (Éjjellátó) üzemmód **Auto** (Automatikus) opciója meghatározza az éjjellátó üzemmód legmegfelelőbb beállítását.
On/Off (Be/Ki): Az éjjellátás mód be- és kikapcsolása.

V ponuke **Video quality** (Kvalita obrazu) môže nastavenie kvality obrazu na **Low** (Nízka) alebo **Mid** (Stredná) zlepšiť výkon prenosu obrazu v prostredí s nekvalitným pripojením k sieti.
V ponuke **Night vision** (Nočné videnie),
Auto (Automaticky): Monitor určí najlepšie nastavenie pre nočné videnie.
On (Zap.)/**Off** (Vyp.): Zapnite alebo vypnite nočné videnie.

Video quality (Бейне сапасы) терезесінде бейне сапасын **Low** (Төмен) немесе **Mid** (Орташа) мәніне орнату нашар желі ортасында бейнені ағынмен беру жұмысын жақсартуы мүмкін.
Night vision (Түнде көру) терезесінде **Auto** (Авто): Монитор түнде көру үшін ең жақсы параметрді анықтайды.
On/ Off (Қосу/Шығу): Түнде көру мүмкіндігін қосу немесе өшіру.

У режимі **Video quality** (Якість відео) параметри **Low** (Низька) або **Mid** (Середня) можуть покращити потокове передавання відео за слабкого сигналу мережі.
У режимі **Night vision** (Нічне бачення):
Auto (Авто): система визначає оптимальне налаштування для режиму нічного бачення.
On (Увімк.)/**Off** (Вимк.): увімкнення або вимкнення режиму нічного бачення.

Режим Push to Talk ("Нажмите и говорите")

Push to talk / A beszédhez nyomja meg / Sítačte a hovorte / PTT режимі / Розмова після натиснення

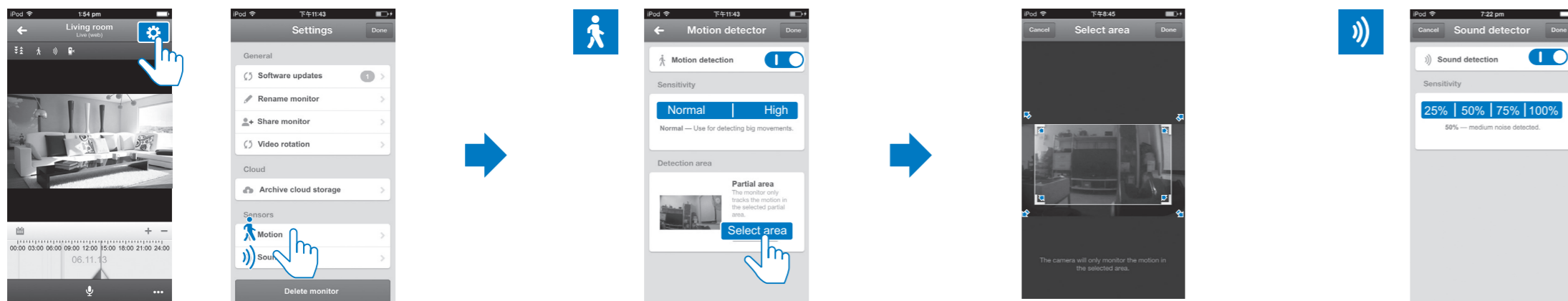
Вы можете отправлять на монитор голосовые сообщения.
Na monitorovací zařízení můžete zaslat hlasové zprávy.
Hangüzeneteket küldhet a monitorra.
Do monitora môžete poslať hlasové správy.
Мониторга дауыстық хабарлар жібере аласыз.
Можна надіслати голосові повідомлення системі.

Настройка оповещений

Nastavení upozornění
Értesítések beállítása

Nastavenie upozornení
Хабарландыруларды орнату

Налаштування сповіщень



RU Оповещения о регистрации движения и звука сообщают о том, что происходит в доме. При необходимости можно изменить уровень чувствительности. Чтобы получать оповещения о регистрации движения в ночное время, убедитесь, что источники света обеспечивают уровень освещенности, достаточный для распознавания движения.

SK Upozornenia na pohyb a zvuk vás budú informovať o zmenách v domácnosti. Vyberte si úroveň citlivosti podľa svojich potrieb. Ak chcete použiť detekciu pohybu v noci, uistite sa, že zdroje svetla sú schopné zabezpečiť dostatočné osvetlenie, aby zariadenie dokázalo zaznamenať pohyby.

CZ Upozornění na pohyb a zvuk vás informuje o změnách doma. Podle potřeby zvolte úroveň citlivosti. Chcete-li použít detekci pohybu v noci, zkontrolujte, zda zdroj světla poskytuje dostatečné osvětlení pro detekci pohybu.

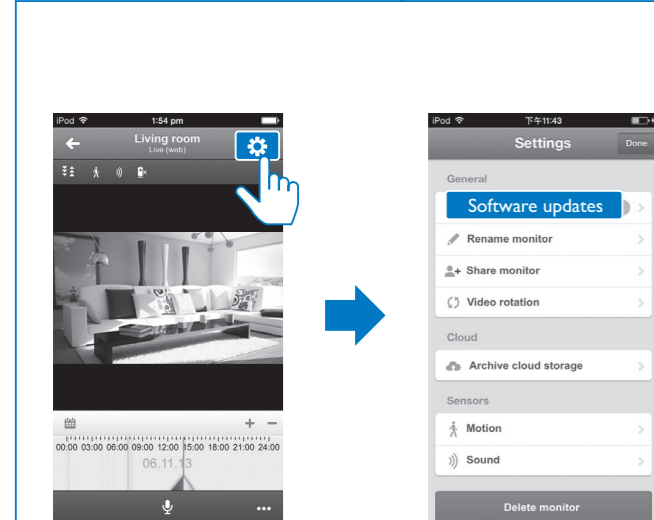
KZ Қимыл және дыбыс хабарландырулары сізге үйде өзгертулерді хабарлан отырады. Сезімталдық деңгейін қажетінше таңдаңыз. Қимылды анықтау мүмкіндігін түнде пайдалану үшін жарық көздері қимылдарды анықтауға жеткілікті жарық беретінін тексеріңіз.

HU A mozgás és hangot jelző értesítések folyamatosan tájékoztatják Önt az otthonában történő változásokról. A kívánt érzékenységi szint kiválasztása. A mozgásérzékelés éjszakai használata esetén gondoskodnia kell megfelelő fényforrásokról a mozgások észleléséhez szükséges fény biztosításához.

UA Сповіщення про рух та звуки інформують Вас про зміни вдома. Якщо потрібно, виберіть рівень чутливості. Щоб користуватися функцією виявлення руху вночі, переверіть, чи достатнє освітлення для виявлення руху.

Обновление программного обеспечения монитора

Actualizace softwaru monitorovacího zařízení / A monitorsoftver frissítése / Aktualizácia softvéru monitora / Монитордың бағдарламалық құралын жаңарту / Оновлення програмного забезпечення системи



RU Оповещения об обновлении программного обеспечения приходят в приложение Philips In.Sight+. Выполняйте обновление программного обеспечения в соответствии с инструкциями на экране.

CZ Prostřednictvím aplikace Philips In.Sight+ budete dostávat upozornění na aktualizace softwaru. Postupujte dle pokynů na obrazovce a aktualizujte softwar.

HU A Philips In.Sight+ alkalmazás értesítésekkel küld Önnek a rendelkezésre álló szoftverfrissítésekről. A szoftver frissítése érdekében kövesse a képernyőn megjelenő utasításokat.

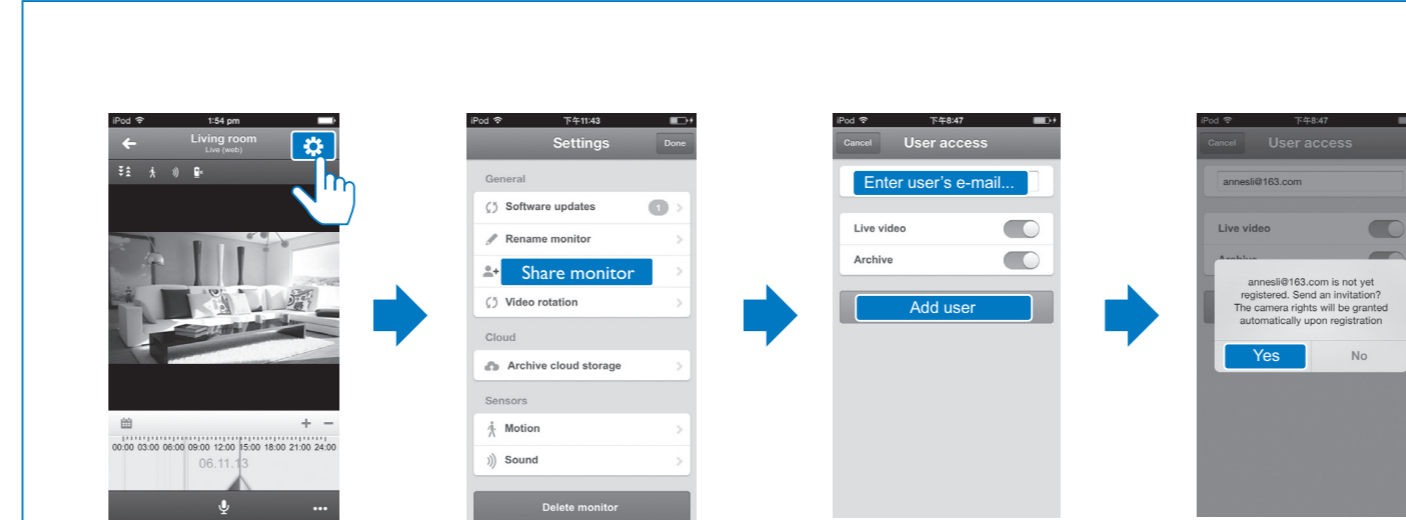
SK Prostredníctvom aplikácie Philips In.Sight+ budete dostávať upozornenia na aktualizácie softvéru. Podľa pokynov na obrazovke aktualizujte softvér.

KZ Philips In.Sight+ қолданбасы арқылы бағдарламалық құрал жаңартулары туралы хабарландырулар аласыз. Бағдарламалық құралды жаңарту үшін экрандағы нұсқауларды орындаңыз.

UA За допомогою додатка Philips In.Sight+ Ви отримуватимете сповіщення про оновлення програмного забезпечення. Щоб оновити програмне забезпечення, виконайте вказівки на екрані.

Настройка общего доступа к монитору

Sdílení monitorovacího zařízení / A monitor megosztása / Zdieľanie monitora / Мониторды ортак пайдалану / Спільний доступ до системи



RU Чтобы ввести адрес электронной почты, следуйте инструкциям на экране. На указанный адрес будет отправлено приглашение. Получателю приглашения потребуется загрузить и установить приложение Philips In.Sight+, а затем создать учетную запись.

CZ Podle pokynů na obrazovce zadejte e-mail. Pozvánka byla odeslána příjemci. Příjemce si musí stáhnout a nainstalovat aplikaci Philips In.Sight+ a vytvořit účet.

HU Az e-mail cím megadása érdekében kövesse a képernyőn megjelenő utasításokat. A rendszer értesítést küld a címzett számára. Miután a címzett letöltötte és telepítette a Philips In.Sight+ alkalmazást, létre kell hoznia egy fiókot.

SK Podľa pokynov na obrazovke zadajte e-mailovú adresu. Prijemcovi sa odošle pozvánka. Prijemca si musí prevziať a inštalovať aplikáciu Philips In.Sight+, a potom si vytvoriť účet.

KZ Электрондық поштаға кіру үшін экрандағы нұсқауларды орындаңыз. Шақыру алушыға жіберіледі. Алушы Philips In.Sight+ қолданбасын жүктеп, орнатуы, одан кейін тіркелкі жасауы керек.

UA Виконайте вказівки на екрані, щоб ввести електронну пошту. Отримувачу буде надіслано запрошення. Отримувачу потрібно завантажити та встановити додаток Philips In.Sight+, а потім створити обліковий запис.

Просмотр оповещений (при наличии подписки)

Zobrazení upozornění (prostřednictvím předplatného) / Megtekintés értesítések (a feliratkozást követően) / Prezeranie upozornení (prostredníctvom predplatenia) / Хабарландыруларды қарау (жазылмы арқылы) / Перегляд сповіщень (через підписку)



Оповещение о регистрации звука и запись Упозорніні на звук пї наһраванї вїдео Hangértesítıs vїdeo felvételrel Упозорненї на звук с наһраванїм вїдео Бейне жазба кәмегімен дыбыс хабарландыруы Сповіщення про звуки з відеозаписом

Нажмите, чтобы просмотреть видеозапись Клепнүтїм пїрехраїете наһравкү вїдео Videofelvétel lejátszása értesítésre Тїкнїтїм спүстїте прехраванїе вїдео наһравкү Бейне жазбаны керү үшїн тїртїнїз Торкїнїться для перегляду вїдеозапису



Переключение обратно к потоковому видео Pїрехрїтї зпїт до жїзнєго streamovánї vїдео Visszaváltás az élő vїdeo-ra Pїрехрїте спїт на обрраз нажїво Тїкелї бейне тїурїрїмїне оралу Повернення у режим вїдео в реальному часї

Воспроизведение/приостановка просмотра видео из архива Spүšťїnenї nebo pozastavenї archivovanєho vїдео Archivált videofelvételek indїtása vagy szїneteltetése Spүstїnenї alebo pozastavenїe vїdeo z archїvu Мўрағатталған бейненї бастанңыз немесе уақытша тоқтатыңыз. Вїдїтворення або призупинення вїдїтворення архївованєго вїдео

Просмотр событий по дате

Zobrazení událostí podle data / Események megtekintése dátum szerint / Prezeranie udalostí podľa dátumu / Оқиғаларды күн бойынша қарау / Перегляд подїй за дату



1. Нажмите, чтобы выбрать дату в календаре. 2. Нажмите, чтобы увеличить или уменьшить временную шкалу. 3. Нажмите, чтобы выбрать промежуток времени. При необходимости проведите влево или вправо.

1. Kleпнүтїм vїberte datum v kalendářї. 2. Kleпнүтїм zvětšíte nebo zmenšíte pruh časových údajů. 3. Kleпнүтїм vїberte čas událostї; pokud bude potřeba, posuňte obráz doleva nebo doprava.

1. Тїкнїть бейне тїурїрїмїне оралу Повернення у режим вїдео в реальному часї

1. Торкїнїться, щоб вибрати дату в календарї. 2. Торкїнїться, щоб збільшити або зменшити панель часу. 3. Торкїнїться, щоб вибрати момент часу; за потреби проведїть пальцем вліво або вправо.

Характеристики

RU
Общая информация
Адаптер питания переменного тока
Модель: HN8050150X (X = E, B, A, C, U, J, K и C) штекер адаптера питания с выходным разъемом USB и разъемом для других стран (E — ви́йка стандарта ЕС, B — ви́йка стандарта Великобритании, A — ви́йка стандарта Австралии, U — ви́йка стандарта США, J — ви́йка стандарта Японии, K — ви́йка стандарта Кореи, C — ви́йка стандарта Китая)
Вход: 100 — 240 В перемен. тока, 50/60 Гц, 0,35 А (макс.)
Выход: 5 В пост. тока, 1,5 А
Подключения: Wi-Fi 802.11 b/g/n, 2,4 ГГц
Приложения: Платформа: iOS 6 или более поздняя (кроме iPhone 4S, iPad 2, iPod touch 4 или более ранней версии), Android 2.3 или более поздняя

Объектив
Режим фокусировки: Фиксированный
Угол просмотра (по диагонали): 102 градуса
Ночной режим: ИК LED, 4 метра

Датчики
Световой датчик освещенности

Спецификация
Технические характеристики
ИК LED
Диапазон ИК-датчика: 4 метра

Видео
Разрешение: Поточковая передача через Wi-Fi: 720p (высокой четкостью)
Видеоформат: H. 264

Аудио
Вход: Высокочувствительный микрофон (моно)
Выходная мощность: 0,5 Вт

CS
Обecné informace
Сїтїový adaptér
Model: HN8050150X (X = E, B, A, C, U, J, K a C) pїmý pїrїpojovacї napájecї adaptér s konektorem pro vїstup USB a pїmýmї typy zástїrek podle jednotlivých zemї (E = zástїrka pro zemї EU, B = zástїrka pro Velkou Británї, A = zástїrka pro Austrálii, U = zástїrka pro USA, J = zástїrka pro Japonsko, K = zástїrka pro Koreu, C = zástїrka pro Čїnu)
Vstup: AC 100–240 V ~ 50/60 Hz, 0,35 A MAX

Технічні характеристики
Вїступ: 5 V DC, 1,5 A
Можносьтї пїрїпоїенїя: Wi-Fi 802.11 b/g/n, 2,4 GHz
Аплїкаце: Платформа: iOS 6 або новїшї (мїмо заїженї iPhone 4S, iPad 2, iPod touch 4 nebo starší verze), Android 2.3 nebo novїšї

Об'єктив
Режим заостїненї: 5 пїрїпоїенїм оlnїскїтм
Ўгїл зображенї (їлїпоїїенї): 102 стїпївї
Ночнї режим: Іфрачервонї LED свїтло, 4 метрї

Сензори
Сензор околнїго освїтленїя
Іфрачервонї LED свїтло
Досањ іфрачервонїго свїтла: 4 метрї

Вїдеї
Розлїшенїє
Стїм-овїтїє пїрїс пїрїпоїенїя Wi-Fi: 720p (вїсокї розлїшенїє)
Формат вїдео: H. 264

Аудїо
Вїступ: Монофонїтнї мїкрофон с вїсокїю чїтлївїстїю
Вїступнї вїкон: 0,5 W

HU
Általános információk
Hálózati adapter
Típus: HN8050150X (X = E, B, A, C, U, J, K és C) közvetlenül csatlakoztatható adapter USB kimeneti terminállal és különböző országokhoz kialakított csatlakozópussal (E = EU csatlakozó, B = egyesült királyságbeli csatlakozó, A = ausztráliai csatlakozó, U = egyesült államokbeli csatlakozó, J = japán csatlakozó, K = koreai csatlakozó, C = kínai csatlakozó)
Bemenet: AC 100-240V ~ 50/60 Hz, 0,35 A MAX
Kimenet: 5 V DC, 1,5 A

Csatlakozhatóság: Wi-Fi 802.11 b/g/n, 2,4 GHz
Alkalmazások: Operációs rendszer: iOS 6 vagy újabb verzió (az iPhone 4S, iPad 2, iPod touch 4 vagy korábbi verziók kivételével), Android 2.3 vagy újabb verzió

Objektív
Fókusz üzemmód: Rögzített
Látószög (átós): 102 fok
Éjszakai mód: Infravörös LED, 4 méter

Érzékelők
Környezeti fény-érzékelő
Infravörös tartomány: 4 méter

Вїдео
Resolution
Folyamatos adattovábbítás Wi-Fi-n keresztül: 720p (Nagy felbontás)
Videóformátum: H. 264

Hang
Bemenet: Nagy érzékenységű mono mikrofon
Kimeneti teljesítmény: 0,5 W

SK
Všobecné informácie
Sieťový adaptér AC
Model: HN8050150X (X = E, B, A, C, U, J, K a C) napájacї adaptér s pїrїamym pїrїpoїenїm s vїstupným konektorom USB a typom zástїrky pre rōzne krajiny (E = zástїrka pre EÚ, B = zástїrka pre Spojené kráľovstvo, A = zástїrka pre Austráliu, U = zástїrka pre USA, J = zástїrka pre Japonsko, K = zástїrka pre Koreu, C = zástїrka pre Čїnu)
Vstup: AC 100 – 240 V ~ 50/60 Hz, 0,35 A MAX
Vїstup: 5 V DC, 1,5 A

Možnosti pripojenia: Wi-Fi 802.11 b/g/n, 2,4 GHz
Aplikácie: Platforma: operačný systém iOS 6 alebo novší (okrem modelu iPhone 4S, iPad 2, iPod touch 4 alebo starších verzií), systém Android 2.3 alebo novší

Objektív
Režim zaostrenia: Pevný
Pozorovací uhol (pričnie): 102 stupňov
Nočný režim: Infrachervený LED, 4 metre

Snímače
Senzor okolitého svetla
Infrachervený LED
Dosaň infračerveného signálu: 4 metre

Videó
Rozlíšení
Průdový přenos cez Wi-Fi: 720p (vo vysokom rozlíšení)
Formát videa: H. 264

Zvuk
Vstup: Mono mikrofon s vysokou citlivosťou
Výstupný výkon: 0,5 W

KZ
Жалпы ақпарат
Айнымалы ток адаптері
Үлгі: HN8050150X (X = E, B, A, C, U, J, K және C) USB шығыс терминалы мен түрлі елдері аша түрлі бар тікелей жалғам қуат адаптері (E = EO ашысы,

B = ҚК ашысы, A = Австралия ашысы, U = АҚШ ашысы, J = жапон ашысы, K = корей ашысы, C = қытай ашысы)
Кіріс: 100-240 В ~ 50/60 Гц ең жоғ. 0,35 А
Шығысы: 5 В тұрақты ток, 1,5 А
Байланыс мүмкіндігі: Wi-Fi 802.11 b/g/n, 2,4 ГГц
Қолданбалар: Платформа: iOS 6 не одан кейінгі (iPhone 4S, iPad 2, iPod touch 4 не одан бұрынғы нұсқалардан басқасы), Android 2.3 не одан кейінгі

Об'єктив
Фокус режимі: Бекітілген
Керу бұрышы (диагональ): 102 градус
Түн режимі: ІК ЖШД, 4 метр

Сенсорлар
Сыртқы жарықты қабылдағыш ІК ЖШД
ІК ашымы: 4 метр

Бейне
Шешім
Wi-Fi арқылы жіберу: 720p (жоғары айқындылық)
Бейне пішіні: H. 264

Дыбыс
Кіріс: Сезімталдығы жоғары моно микрофон
Шығыс қуаты: 0,5 Вт

UA
Загальна інформація
Адаптер живлення для безпосереднього підключення з вїдїдїм розрїємом USB і типом штекера для рїзних країн: E = штекер для Європи, B = штекер для Великобританїї, A = штекер для Австралїї, U = штекер для США, J = штекер для Китаю)
Вїдї: змїнїєнї стрїм 100–240 В, 50/60 Гц, макс. 0,35 А
Вїдї: постїєнїєнї стрїм 5 В, 1,5 А
Пїд'їданнїя: Wi-Fi 802.11 b/g/n, 2,4 ГГц
Додаткї: Платформа: iOS 6 або пїзнїшї версїї (крїм iPhone 4S, iPad 2, iPod touch 4 або попереднїх версїї), Android 2.3 або пїзнїшї версїї

Об'єктив
Режим фокусу: Фіксований
Кут огляду (по-діагоналї): 102 градуси
Нїчний режим: Іфрачервонїє свїтлодіоднїє, 4 метрї

Сенсори
Сенсор зовнїшнїєго пїдсвїтлїня
Іфрачервонїє свїтлодіоднїє
І діапазон: 4 метрї

Вїдео
Розподїльна здатнїсть
Передача даних через Wi-Fi: 720p (вїсокї чїткїсть)
Вїдеоформат: H. 264

Звук
Вїхїд: Вїсокїчутлївїєнїє мономїкрофон
Вїхїднїя потужнїсть: 0,5 Вт

powered by

iVideon