



Register your product and get support at  
[www.philips.com/welcome](http://www.philips.com/welcome)

Philips TV camera  
PTA317



**PHILIPS**





EN	English	6
BG	Български	7
CS	Čeština	8
DA	Dansk	9
DE	Deutsch	10
EL	Ελληνικά	11
ET	Eesti	12
ES	Español	13
ES-AR	Español argentino	14
FR	Français	15
HR	Hrvatski	16
GA	Gaeilge	17
IT	Italiano	18
KK	Казакша	19
LV	Latviešu	20
LT	Lietuvių	21

HU	Magyar	22
NL	Nederlands	23
NO	Norsk	24
PL	Polski	25
PT	Português	26
PT-BR	Português do Brasil	27
RO	Română	28
RU	Русский	29
SR	Srpski	30
SL	Slovenščina	31
SK	Slovenský	32
FI	Suomi	33
SV	Svenska	34
TH	ภาษาไทย	35
TR	Türkçe	36
UK	Українська	37

العربية 39



The Skype name, associated trade marks and logos and the "S" logo are trade marks of Skype Limited.





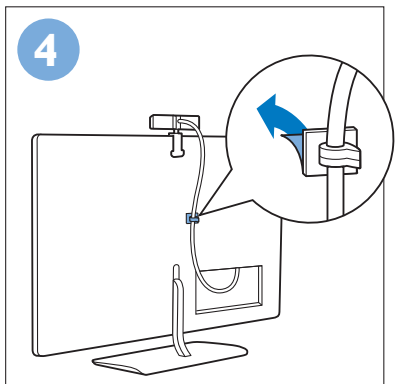
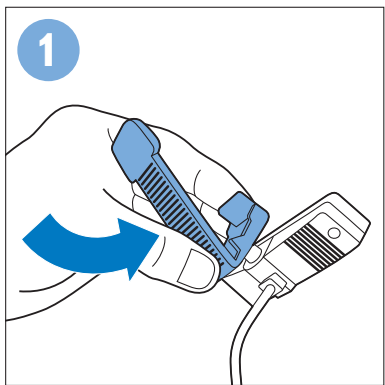
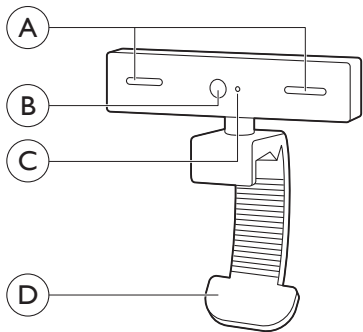
skype™

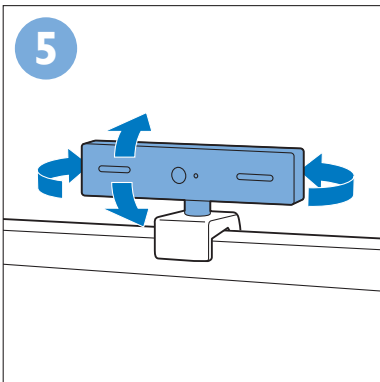
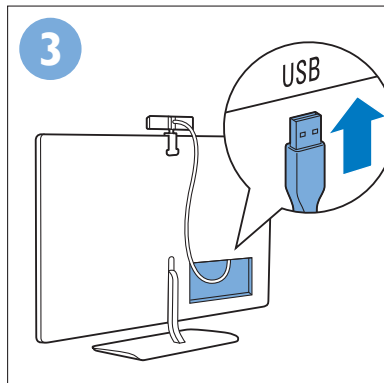
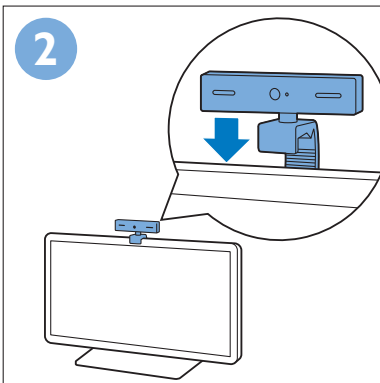
TV camera



Router  
Broadband Internet









## English

### What is Skype?

With Skype™ you can make video calls on your TV for free. You can call and see your family and friends from anywhere in the world. To make a video call you need ...

- this camera
- a TV with a broadband connection to the Internet
- a Skype account

### TV camera

See the illustrations at the beginning of the manual.

- A Microphones
- B Camera lens
- C Camera On indication - blue LED
- D Flexible clip

### Mounting

Bend the flexible clip as shown in step 1 before you mount the camera on the top of the TV. You can place the camera somewhere else but do not place the camera close to the TV loudspeakers. Connect the camera to one of the **USB** connections on the back of the TV.

Peel off the protective sheet from the clip on the cable and stick the clip on the back of the TV to fix the cable.

Turn the camera in the direction of where you usually sit.

### Skype on TV

To start up Skype on TV, press , select **Skype** and press **OK**.

You can use your existing Skype account or create a new one on your TV.

Open the on-screen **Help** on the TV for more information.



**No emergency calling** - Skype is not a replacement for your telephone and cannot be used for emergency calling.

### Specifications

Power : DC 5 V - 0.5A

Cable length : 1.2m

Lens : focus 0.3 to 18.3m - 65,3° FOV

Frame rate : 30fps (at 300 lux)

Microphones : 2, uni-directional

Interface : USB 2.0

### Disposal of your old product and batteries

Your product is designed and manufactured with high quality materials and components, which can be recycled and reused.



When this crossed-out wheeled bin symbol is attached to a product it means that the product is covered by the European Directive 2002/96/EC.

Please inform yourself about the local separate collection system for electrical and electronic products.

Please act according to your local rules and do not dispose of your old products with your normal household waste. Correct disposal of your old product helps to prevent potential negative consequences for the environment and human health.





## Български

### Какво е Skype?

Със Skype™ можете да провеждате безплатно видеоразговори на телевизора. Можете да се обаждате и да виждате семейството и приятелите си, където и да сте по света. За да проведете видеоразговор, трябва да имате:

- тази камера
- телевизор с високоскоростна връзка към интернет
- акаунт в Skype

### Камера за телевизор

Вижте илюстрациите в началото на това ръководство.

**A** - Микрофони

**B** - Обектив на камерата

**C** - Индикатор за включена камера - син светодиод

**D** - Гъвкава шипка

### Монтиране

Преди да монтирате камерата отгоре на телевизора, огнете гъвкавата шипка, както е показано в стъпка 1. Можете да поставите камерата и другаде, но не я поставяйте в близост до високоговорителите на телевизора.


Свържете камерата към един от **USB** съединителите на гърба на телевизора.

Свалете защитното фолио от шипката върху кабела и залепете шипката към гърба на телевизора, за да фиксирате кабела.

Насочете камерата към мястото, където обикновено седите.

### Skype на телевизора

За да започнете да използвате Skype на телевизора

си, натиснете (  ), изберете **Skype** и натиснете **OK**. Можете да използвате настоящия си акаунт в Skype или да си създадете нов на телевизора. За повече информация отворете екранната "**Помощ**" на телевизора.



**Без спешни повиквания** - Skype не заменя телефона ви и не може да се използва за избиране на номера за спешни случаи.

### Спецификации

Захранване: DC 5V - 0,5 A

Дължина на кабела: 1,2 м

Обектив: фокусиране от 0,3 до 18,3 м - полезнение 65,3°

Честота на кадрите: 30 кадъра/сек. (при 300 лукса)

Микрофони: 2, еднопосочни

Интерфейс: USB 2.0

### Изхвърляне на старите продукт и батерии

Продуктът е разработен и произведен от висококачествени материали и компоненти, които могат да бъдат рециклирани и използвани повторно.



Когато символът на зачеркнатата кръгла кофа за боклук е прикрепен към продукта, това означава, че продуктът е обхванат от Директива 2002/96/ЕО.

Информирайте се за местната система за разделяно

събиране на отпадъци за електрически и електронни продукти.

Моля, постъпете съобразно вашите местни разпоредби и не изхвърляйте старите продукти с обикновените битови отпадъци. Правилното изхвърляне на старите продукти помага за избягване на евентуални неблагоприятни последици за околната среда и човешкото здраве.





## Čeština

### Co je to Skype?

Aplikaci Skype™ umožňuje bezplatné video hovory přímo na vašem televizoru. Můžete zavolat rodině nebo přátelům z jakéhokoli místa a při hovoru je i uvidíte. Abyste mohli zahájit video hovor potřebujete... .

- tuto kameru
- televizor s vysokorychlostním připojením k internetu
- Skype účet

### Televizní kameru

Viz ilustrace na začátku této příručky.

- A** – Mikrofony
- B** – Objektiv kamery
- C** – Kontrolka zapnuté kamery – modrá dioda LED
- D** – Flexibilní spona

### Upevnění

Před upevněním kamery na horní část televizoru ohněte flexibilní sponu, jak je popsáno v kroku 1. Kameru můžete umístit kamkoli, neumístíte ji však do blízkosti reproduktorů televizoru.

Připojte kameru pomocí jednoho z konektorů **USB** na zadní části televizoru.

Sejměte ochrannou fólii ze spony na kabel a zařikujte kabel připevněním spony na zadní část televizoru.

Kameru natočte směrem k místu, kde nejčastěji sedíte.

### Skype v televizoru

Chcete-li spustit v televizoru aplikaci Skype, stiskněte tlačítko , vyberte možnost **Skype** a stiskněte tlačítko **OK**.

8

Můžete používat svůj existující Skype účet nebo si vytvořit nový.

Více informací naleznete v možnosti **Help (Nápověda)** na obrazovce televizoru.



**Bez tísňových volání** – aplikace Skype nenahrazuje telefon a nelze s ní volat na tísňové linky.

### Specifikace

Napájení : DC 5V – 0,5 A  
Délka kabelu : 1,2 m  
Objektiv : ohnisko 0,3 až 18,3 m – 65,3° FOV  
Snímková frekvence : 30 fps (při 300 luxech)  
Mikrofony : 2, směrové  
Rozhraní : USB 2.0

### Likvidace starého výrobku a baterií

Tento výrobek je navržen a vyroben z materiálů a komponentů nejvyšší kvality, které je možné recyklovat a opětovně použít.



Pokud je výrobek označen tímto symbolem přeškrtnutého kontejneru, znamená to, že podléhá směrnici EU 2002/96/ES.

Zjistěte si informace o místním systému sběru tříděného odpadu elektrických a elektronických výrobků. Dodržujte místní směrnice a staré výrobky nelikvidujte spolu s běžným odpadem domácnosti. Správnou likvidací starého výrobku předcházíte případným nepříznivým důsledkům na životní prostředí a lidské zdraví.





## Dansk

### Hvad er Skype?

Med Skype™ kan du foretage gratis videoopkald på dit TV. Du kan ringe og se din familie og dine venner fra alle steder i verden. Du skal bruge følgende for at foretage et videoopkald...

- dette kamera
- et TV med bredbåndforbindelse
- en Skype-konto

### TV-kamera

Se illustrationerne i starten af denne brugervejledning.

**A** - Mikrofoner

**B** - Kameraobjektiv

**C** - Indikator for tændt kamera - blå LED

**D** - Fleksibel klemme

### Montering

Bøj den fleksible klemme som vist i trin 1, før du monterer kameraet på toppen af TV'et. Du kan placere kameraet et andet sted, men placer det ikke for tæt på TV'ets højttalere.

Tilslut kameraet til et af **USB**-stikkene på bagsiden af TV'et.

Fjern det beskyttende ark fra kablets klemme, og sæt den fast på bagsiden af TV'et for at fastgøre kablet.

Peg kameraet i den retning, hvor du normalt sidder.

### Skype på TV

Start Skype på dit TV ved at trykke på , vælge

**Skype** og trykke på **OK**.

Du kan bruge din eksisterende Skype-konto eller oprette en ny på dit TV.

Åbn afsnittet **Hjælp** på skærmen for at få flere

oplysninger:



**Ingen nødopkald** - Skype er ikke en erstatning for din telefon og kan ikke bruges til at foretage nødopkald.

### Specifikationer

Strøm: DC 5 V - 0,5 A

Kabellængde: 1,2 m

Objektiv: fokus 0,3 til 18,3 m - 65,3° FOV

Billedhastighed: 30 fps (ved 300 lux)

Mikrofoner: 2, retningsbestemte

Interface: USB 2.0

### Bortskaffelse af udtjente produkter og batterier

Dit produkt er udviklet og fremstillet i materialer og komponenter af høj kvalitet, som kan genbruges.



Når et produkt er forsynet med dette symbol med en overkrydset affaldsspand på hjul, betyder det, at produktet er omfattet af EU-direktiv 2002/96/EC.

Forhør dig på den lokale genbrugsstation for

elektriske og elektroniske produkter.

Dine gamle produkter skal bortskaffes i overensstemmelse med den lokale lovgivning og ikke sammen med almindeligt husholdningsaffald. Korrekt bortskaffelse af udtjente produkter er med til at forhindre negativ påvirkning af miljø og mennesker.





## Deutsch

### Was ist Skype?

Mit Skype™ können Sie kostenlose Videoanrufe über Ihren Fernseher tätigen. Sie können Ihre Familie und Freunde überall auf der Welt anrufen und sehen. Für einen Videoanruf benötigen Sie ...

- diese Kamera
- einen Fernseher mit einer Breitbandverbindung zum Internet
- ein Skype-Konto

### Fernsehkamera

Siehe die Abbildungen am Anfang dieses Benutzerhandbuchs.

- A Mikrofone
- B Kameralinse
- C Kamera-Ein-Anzeige - blaue LED
- D Flexibler Clip

### Einbau

Biegen Sie den flexiblen Clip, wie in Schritt 1 beschrieben, bevor Sie die Kamera auf der Oberseite des Fernsehers anbringen.


Bringen Sie die Kamera nicht in der Nähe der Fernsehlautsprecher an.

Verbinden Sie die Kamera mit einem der **USB**-Anschlüsse auf der Rückseite des Fernsehers.

Entfernen Sie die Schutzfolie vom Clip auf dem Kabel, und bringen Sie den Clip auf der Rückseite des Fernsehers an, um das Kabel zu fixieren.

Drehen Sie die Kamera in die Richtung, wo Sie normalerweise sitzen.

### Skype auf dem Fernseher

Um Skype on TV zu starten, drücken Sie , wählen Sie **Skype** aus, und drücken Sie **OK**.

10

Sie können Ihr bestehendes Skype-Konto nutzen oder ein neues auf Ihrem Fernseher erstellen. Öffnen Sie die Bildschirmhilfe auf dem Fernseher für weitere Informationen.



**Keine Notrufe** – Skype ist kein Ersatz für Ihr Telefon und kann daher nicht für Notrufe verwendet werden.

### Technische Daten

Leistung: DC 5 V – 0,5 A

Kabellänge: 1,2 m

Objektiv: Fokus 0,3 bis 18,3 m – 65,3° FOV

Bildrate: 30 Bilder pro Sekunde (bei 300 Lux)

Mikrofone: 2, unidirektional


Schnittstelle: USB 2.0

### Entsorgung von Altgeräten und Batterien

Ihr Gerät wurde unter Verwendung hochwertiger Materialien und Komponenten entwickelt und hergestellt, die recycelt und wiederverwendet werden können.



Befindet sich dieses Symbol (durchgestrichene Abfalltonne auf Rädern) auf dem Gerät, bedeutet

 dies, dass für dieses Gerät die Europäische Richtlinie 2002/96/EG gilt.

Informieren Sie sich über die örtlichen Bestimmungen zur getrennten Sammlung elektrischer und elektronischer Geräte.

Beachten Sie die geltenden regionalen Bestimmungen, und entsorgen Sie Altgeräte nicht mit dem normalen Hausmüll. Die korrekte Entsorgung des nicht mehr benötigten Produkts hilft, negative Auswirkungen auf Umwelt und Gesundheit zu vermeiden.





## Ελληνικά

### Τι είναι το Skype;

Με το Skype™ μπορείτε να πραγματοποιείτε δωρεάν βιντεοκλήσεις στην τηλεόρασή σας. Μπορείτε να μιλάτε και να βλέπετε τους φίλους και την οικογένειά σας όπου και αν βρίσκεστε. Για να πραγματοποιήσετε μια βιντεοκλήση, χρειάζεστε:

- αυτήν την κάμερα
- μια τηλεόραση με ευρυζωνική σύνδεση στο Internet
- ένα λογαριασμό Skype

### Κάμερα για τηλεοράσεις

Ανατρέξτε στις εικόνες στην αρχή του παρόντος εγχειριδίου.

**A** - Μικρόφωνα

**B** - Φακός κάμερας

**Γ** - Ένδειξη λειτουργίας κάμερας - μπλε ένδειξη LED

**Δ** - Εύκαμπτο κλιπ

### Τοποθέτηση

Προτού τοποθετήσετε την κάμερα στο πάνω μέρος της τηλεόρασης, λυγίστε το εύκαμπτο κλιπ όπως φαίνεται στο βήμα 1.


Μπορείτε να τοποθετήσετε την κάμερα και σε κάποιο άλλο σημείο, αλλά όχι κοντά στα ηχεία της τηλεόρασης.

Συνδέστε την κάμερα σε μία από τις υποδοχές **USB** στο πίσω μέρος της τηλεόρασης.

Αφαιρέστε το προστατευτικό φύλλο από το κλιπ του καλωδίου και κολλήστε το κλιπ στο πίσω μέρος της τηλεόρασης για να στερεώσετε το καλώδιο.

Γυρίστε την κάμερα προς την κατεύθυνση όπου κάθεστε συνήθως.

### Χρήση του Skype στην τηλεόραση

Για να εκκινήσετε το Skype στην τηλεόραση, πατήστε το πλήκτρο , επιλέξτε "Skype" και πατήστε "OK".

Μπορείτε να χρησιμοποιήσετε έναν υπάρχοντα λογαριασμό Skype ή να δημιουργήσετε ένα νέο λογαριασμό στην τηλεόραση.

Για περισσότερες πληροφορίες, ανοίξτε τη Βοήθεια στην τηλεόραση.



### Δεν είναι δυνατές οι κλήσεις έκτακτης ανάγκης

- Το Skype δεν αντικαθιστά το τηλέφωνό σας και δεν μπορεί να χρησιμοποιηθεί για την πραγματοποίηση κλήσεων έκτακτης ανάγκης.

### Προδιαγραφές

Ισχύς: DC 5V - 0,5A

Μήκος καλωδίου: 1,2 μ.

Φακός: εστίαση 0,3 έως 18,3 μ. - 65,3° FOV

Ρυθμός καρτέ: 30fps (στα 300 lux)

Μικρόφωνα: 2 μονοκατευθυντικά

Διασύνδεση: USB 2.0

### Απόρριψη παλιών προϊόντων και μπαταριών

Το προϊόν σας έχει σχεδιαστεί και κατασκευαστεί με υλικά και εξαρτήματα υψηλής ποιότητας, τα οποία μπορούν να ανακυκλωθούν και να ξαναχρησιμοποιηθούν.



Όταν ένα προϊόν φέρει το σύμβολο ενός διαγραμμένου κάδου απορριμμάτων με ρόδες, αυτό σημαίνει ότι καλύπτεται από την Ευρωπαϊκή Οδηγία 2002/96/ΕΚ.

Ενημερωθείτε σχετικά με το τοπικό σύστημα για τη χωριστή συλλογή ηλεκτρικών και ηλεκτρονικών προϊόντων.

Τηρείτε την ισχύουσα τοπική νομοθεσία και μην απορρίπτετε τα παλιά σας προϊόντα μαζί με τα οικιακά





απορρίμματα. Η σωστή απόρριψη των παλιών σας προϊόντων συμβάλλει στην αποφυγή αρνητικών επιπτώσεων για το περιβάλλον και την ανθρώπινη υγεία.

## Eesti

### Mis on Skype?

Skype™-iga saate oma telerist tasuta videokõnesid teha. Te saate helistada oma perekonnale ja neid näha igast maailmanurgast. Videokõne tegemiseks vajate ...

- seda kaamerat
- lainriba-internetiühendusega telerit
- Skype'i kontot

### TV-kaamera

Vaadake käesoleva kasutusjuhendi alguses esitatud pilti.

**A** – mikrofonid

**B** – kaameraobjektiivid

**C** – näidik "Kaamera sees" – sinine LED

**D** – paindlik klamber

### Monteerimine

Enne kaamera teleri peale paigaldamist painutage paindlikku klambrit, nagu on näidatud 1. etapis.

Võite panna kaamera ka kusagile mujale, kuid ärge asetage kaamerat teleri kõlarite lähedale.

Ühendage kaamera teleri tagaküljel asuva **USB**-ühendusega.

Eemaldage kaabli klambrit kaitsekile ja pistke klamber kaabli kinnitamiseks teleri tagaküljele.

Keerake kaamerat suunda, kus te tavaliselt istute.

### Skype teleris

Skype teleris käivitamiseks vajutage , valige

Skype ja vajutage kinnitussuppu **OK**.

12

Oma uue teleriga võite kasutada olemasolevat Skype'i kontot.

Lisateabe saamiseks avage teleris ekraanile kuvatav spikker:



**Hädaabikõnesid teha ei saa** – Skype ei asenda telefoni ja seda ei saa hädaabikõnedele tegemiseks kasutada.

### Tehnilised andmed

Võimsus: alalisvool 5 V – 0,5 A

Kaabli pikkus: 1,2 m

Objektiivid: fookus 0,3 kuni 18,3 m – 65,3° FOV

Kaadrisagedus: 30fps (300 luksit puhul)

Mikrofonid: 2, ühesuunaline

Liides: USB 2.0

### Vana toote ja akude/patareide käitlemine

Teie toode on kavandatud ja toodetud kõrgevaliteetsetest materjalidest ja osadest, mida on võimalik ümber töödelda ja taaskasutada.



Kui toote külge on kinnitatud läbikriipsutatud prügikasti sümbol, siis kehtib tootele Euroopa direktiiv 2002/96/EÜ.

Palun viige ennast kurssi elektriiliste ja elektrooniliste toodete eraldi kogumist reguleerivate kohalike eeskirjadega. Toimige vastavalt kohalikele seadustele ja ärge visake kasutatud tooteid tavaliste olmejäätmete hulka. Kasutatud toodete õigel viisil kasutusest kõrvaldamine aitab ära hoida võimalikke kahjulikke tagajärgi keskkonnale ja inimese tervisele.





## Español

### ¿Qué es Skype?

Con Skype™ podrá realizar vídeo llamadas en su televisor de forma gratuita. También podrá llamar a sus familiares y amigos de cualquier parte del mundo y verlos. Para realizar una vídeo llamada necesita:

- esta cámara
- un televisor con conexión de banda ancha a Internet
- un cuenta de Skype

### Cámara para el televisor

Consulte la ilustración que hay al principio de este manual.

**A** - Micrófonos

**B** - Lente de la cámara

**C** - Indicación de encendido de la cámara: LED azul

**D** - Pinza flexible

### Montaje

Doble la pinza flexible como se muestra en el paso 1 antes de montar la cámara en la parte superior del televisor:

Puede colocar la cámara en cualquier otro lugar excepto cerca de los altavoces del televisor:

Conecte la cámara a una de las conexiones **USB** de la parte posterior del televisor:

Retire la lámina protectora de la pinza del cable y sujete la pinza a la parte posterior del televisor para fijar el cable.

Gire la cámara hacia el lugar en el que se sienta habitualmente.

### Skype en el televisor

Para iniciar Skype en el televisor; pulse (🏠), selec-

cione **Skype** y pulse **OK**.

Puede utilizar su cuenta de Skype o crear una nueva en el televisor:

Abra la ayuda en pantalla del televisor para obtener más información.



**Sin llamadas de emergencia:** Skype no es un sustituto del teléfono y no se puede utilizar para realizar llamadas de emergencia.

### Accesorios

Alimentación: 5 V de CC, 0,5 A

Longitud del cable: 1,2 m

Lente: enfoque de 0,3 a 18,3 m, campo de visión de 65,3°

Frecuencia de cuadros: 30 cps (a 300 lux)

Micrófonos: 2, unidireccionales

Interfaz: USB 2.0

### Cómo deshacerse del producto antiguo y de las pilas

Este producto ha sido diseñado y fabricado con materiales y componentes de alta calidad que se pueden reciclar y volver a utilizar:



Cuando aparece este símbolo de cubo de basura tachado en un producto, significa que cumple la

Directiva europea 2002/96/EC.

Informese acerca del sistema de reciclaje de productos eléctricos y electrónicos de su localidad.

Cumpla la legislación local y no deseche los productos usados con la basura normal del hogar. El desecho correcto del producto usado ayuda a evitar consecuencias potencialmente negativas para el medio ambiente y la salud humana.





## Español argentino

### ¿Qué es Skype?

Con Skype™, puede realizar videollamadas gratuitas en su televisión. Podrá llamar y ver a su familia y amigos desde cualquier parte del mundo. Para realizar una videollamada, necesitará ...

- esta cámara
- un televisor con conexión a Internet de banda ancha
- una cuenta de Skype

### Cámara para el televisor

Observe las ilustraciones al comienzo de este manual.

**A** - Micrófonos

**B** - Lentes de la cámara

**C** - Indicador de encendido de la cámara: LED azul

**D** - Clip flexible

### Montaje

Antes de montar la cámara sobre el televisor, doble el clip flexible como se indica en el paso 1.

Si bien puede ubicar la cámara en otro lugar, no la coloque cerca de los parlantes del televisor.

Conecte la cámara a uno de los puertos **USB** de la parte posterior del televisor.

Quite la cubierta protectora del clip en el cable y pegue el clip en la parte posterior del televisor para fijar el cable.

Orienté la cámara en la dirección donde suele sentarse.

### Skype en el televisor

Para iniciar Skype en el televisor, pulse () , selección **Skype** y pulse **OK**.

Puede usar su cuenta de Skype existente o crear

una nueva en el televisor.

Para obtener más información, utilice la **Ayuda** en pantalla del televisor.



**No realice llamadas de emergencia.** Skype no reemplaza a su teléfono y no puede usarse para efectuar llamadas de emergencia.

### Especificaciones

Alimentación : 5V CC - 0,5 A

Longitud del cable : 1,2 m

Lentes : enfoque de 0,3 a 18,3 m - Campo de visión de 65,3°

Frecuencia de cuadros : 30 cps (a 300 lux)

Micrófonos : 2, unidireccionales

Interfaz : USB 2.0

### Eliminación del producto y las pilas

Este producto ha sido diseñado y fabricado con materiales y componentes de alta calidad que pueden reciclarse y reutilizarse.



Los productos que tienen el símbolo de un cesto de basura con ruedas tachado cumplen con la Directiva Europea 2002/96/EC.

Solicite información sobre el sistema de recolección local de productos eléctricos y electrónicos.

Proceda de conformidad con la reglamentación local y no deseche el producto con los residuos domésticos habituales. La eliminación correcta de los productos permite evitar consecuencias potencialmente negativas para el medioambiente y la salud humana.





## Français

### Qu'est-ce que Skype ?

Avec Skype™, vous pouvez passer des appels vidéo sur votre téléviseur gratuitement. Vous pouvez appeler et voir votre famille et vos amis partout dans le monde. Pour passer un appel vidéo, vous avez besoin de...

- cette caméra
- un téléviseur doté d'une connexion haut débit à Internet
- un compte Skype

### Caméra TV

Voir les illustrations au début de ce manuel.

- A** - Microphones
- B** - Objectif de la caméra
- C** - Voyant de marche de la caméra (bleu)
- D** - Système de fixation flexible

### Montage

Orientez le système de fixation flexible comme illustré à l'étape 1 avant de monter la caméra sur la partie supérieure du téléviseur.

Vous pouvez placer la caméra à un autre endroit, mais ne l'installez pas à proximité des haut-parleurs du téléviseur.

Connectez la caméra à l'un des ports **USB** situés à l'arrière du téléviseur.

Retirez le film de protection sur le câble du système de fixation et collez le système de fixation à l'arrière du téléviseur pour fixer le câble.

Orientez la caméra vers l'endroit où vous vous asseyez habituellement.

### Skype sur votre téléviseur

Pour démarrer Skype sur votre téléviseur, appuyez sur (🏠), sélectionnez **Skype** et appuyez sur **OK**. Vous pouvez utiliser votre compte Skype existant ou en créer un nouveau sur votre téléviseur. Ouvrez l'**aide** à l'écran sur le téléviseur pour plus d'informations.

**Pas d'appels d'urgence** - Skype ne remplace pas le téléphone et ne peut donc pas être utilisé pour des appels d'urgence.

### Spécificités

Alimentation : CC 5 V - 0,5 A

Longueur du câble : 1,2 m

Objectif : mise au point de 0,3 à 18,3 m - 65,3°

FOV

Fréquence d'images : 30 images par seconde (à 300 lux)

Microphones : 2, unidirectionnels

Interface : USB 2.0

### Mise au rebut de votre ancien appareil et des piles

Votre produit a été conçu et fabriqué à partir de matériaux et composants de haute qualité, recyclables et réutilisables.



Le symbole de la poubelle barrée sur un produit indique que ce dernier est conforme à la directive européenne 2002/96/CE.

Veillez vous renseigner sur votre système local de gestion des déchets d'équipements électriques et électroniques.

Veillez à respecter la réglementation en vigueur et ne mettez pas vos anciens produits au rebut avec vos déchets ménagers. La mise au rebut citoyenne de votre ancien produit permet de protéger l'environnement et la santé.





## Hrvatski

### Što je Skype ?

Skype™ vam omogućava besplatno uspostavljanje videopoziva na televizoru. Možete nazvati i vidjeti svoju obitelj i prijatelje iz bilo kojeg dijela svijeta. Za uspostavljanje videopoziva trebate ...

- ova kamera
- televizor sa širokopojasnom internetskom vezom
- račun za Skype

### Kamera za televizor

Pregledajte ilustracije na početku ovog priručnika.

**A** – Mikrofoni

**B** – Objektiv kamere

**C** – Indikator uključene kamere – plava LED dioda

**D** – Fleksibilna kopča

### Montaža

Prije nego što montirate kameru na vrh televizora fleksibilnu kopču savijte na način prikazan u koraku 1.

Kameru možete smjestiti i negdje drugdje, ali nemojte je stavljati blizu zvučnika televizora. Povežite kameru s jednim od **USB** priključaka na stražnjem dijelu televizora.

Odljepite zaštitnu foliju s kopče na kabelu i zalijepite kopču sa stražnje strane televizora kako biste fiksirali kabel.

Okrenite kameru u smjeru mjesta na kojem obično sjedite.

### Skype na televizoru

Kako biste pokrenuli Skype na televizoru, pritisnite , odaberite **Skype** i pritisnite **OK**.

Možete koristiti postojeći račun za Skype ili izraditi novi na televizoru.

16



**Bez hitnih poziva** – Skype nije zamjena za vaš telefon i ne može se koristiti za hitne pozive.

### Specifikacije

Napajanje: DC 5V - 0,5 A

Duljina kabela: 1,2 m

Objektiv: izoštavanje 0,3 do 18,3 m - 65,3° FOV

Brzina snimanja: 30 fps (pri 300 luksa)

Mikrofoni: 2 usmjerena

Sučelje: USB 2.0

### Odlaganje starih uređaja i baterija u otpad

Proizvod je proizveden od vrlo kvalitetnih materijala i komponenti, pogodnih za recikiranje i ponovno korištenje.



Ako je na proizvodu prikazan simbol prekržižene kante za otpad, znači da je uređaj obuhvaćen direktivom EU-a 2002/96/EC.

Raspitajte se o lokalnim propisima o odlaganju električnih i elektroničkih proizvoda u zaseban otpad. Ponašajte se u skladu s lokalnim propisima i ne odlazite proizvode s uobičajenim kućanskim otpadom. Ispravno odlaganje starih proizvoda pomaže u sprječavanju potencijalnih negativnih posljedica za okoliš i ljudsko zdravlje.



## Gaeilge

### Céard é Scaidhp?

Le Scaidhp™ is féidir leat glaonna físe in aisce a dhéanamh ar do theilifís. Tig leat glaoch ar do theaghlach agus do chairde agus iad a fheiceáil in aon áit ar domhan. Chun glaoch físe a dhéanamh teastaíonn na nithe seo uait.

- an ceamara seo
- teilifís le ceangal leathanbhanda leis an IdirIón
- cuntas Scaidhp

### Ceamara teilifíse

Feic na léaráidí ag tús an lámhleabhair seo.

**A** - Micreafóin

**B** - Lionsa ceamara

**C** - Ceamara ar thásc – LED gorm

**D** - Fáiscín solúbtha

### Crochadh

Lúb an fáiscín solúbtha mar a léirítear i gcéim 1 sula grochann tú an ceamara ar bharr na teilifíse.


Tig leat an ceamara a chur in áit éigin ach ná cuir róghar do challairí na teilifíse é.

Ceangail an ceamara le ceann de na naisc **USB** ar chúl na teilifíse.

Bain an bhileog chosantach ón bhfáiscín ar an gcábla agus cuir an fáiscín ar chúl na teilifíse lena cheangal.

Cas an ceamara sa treo ina mbíonn tú i do shuí de ghnáth.

### Scaidhp ar an teilifís

Chun Scaidhp a thosú ar an teilifís, brúigh () , roghnaigh **Scaidhp** agus brúigh **OK**.

Tig leat do chuntas Scaidhp reatha a úsáid nó ceann nua a chruthú ar do theilifís.

Oscail an Chabhair ar an scáileán na teilifíse chun tuilleadh eolais a fháil.



**Ní dhéantar glaonna éigeandála** – Ní ionad atá i Scaidhp do ghuthán agus ní féidir é a úsáid do ghlaonna éigeandála.

### Sonraíochtaí

Cumhacht: DC 5 V - 0.5A

Fad an chábla: 1.2m

Lionsa: fócas 0.3 go 18.3m – 65,3° FOV

Ráta fráma: 30fps (ag 300 lux)

Micreafóin: 2, aontreoch

Comhéadan: USB 2.0

### Do sheantáirge agus do cheallraí a dhíúscairt

Dearadh agus monaraíodh do tháirge le hábhair agus compháirteanna ar ardchaidheán ar féidir iad a athchúrsáil agus a athúsáid.



Nuair atá an siombail seo d'araid rothaí a bhfuil cros air ar tháirge, ciallaíonn sé go bhfuil an táirge clúdaithe ag Treoir Eorpach 2002/96/CE.

Cuir tú féin ar an eolas le do thoil faoin gcóras bailiúcháin áitiúil ar leith do tháirgí leictreacha agus leictreonacha.

Cloigh leis na rialacha áitiúla atá i bhfeidhm le do thoil agus ná díúscair do sheantáirgí le do ghnáthdhrámhaíl tí. Nuair a dhíúscaíonn tú do sheantáirge i gceart, cabhraíonn sé iarmhairtí a d'fhéadfadh a bheith díobhálach don chomhshaoil agus do shláinte an duine a chos.





## Italiano

### Cos'è Skype?

Con Skype™ puoi effettuare videochiamate gratuite dal tuo TV per chiamare e vedere i tuoi amici e la tua famiglia ovunque ti trovi nel mondo. Per effettuare una videochiamata sono necessari . . .

- questa videocamera
- un TV con connessione Internet a banda larga
- un account Skype

### Videocamera per TV

Consulta le illustrazioni riportate all'inizio del manuale.

**A** - Microfoni

**B** - Obiettivo videocamera

**C** - Segnale videocamera accesa, LED di colore blu

**D** - clip flessibile

### Montaggio

Per installare la videocamera sulla parte alta del TV, piega la clip flessibile come mostrato nel passaggio 1.

La videocamera può essere posizionata anche in altri punti ma non vicino agli altoparlanti del TV. Collega la videocamera a una delle prese **USB** sul retro del TV.

Togli la pellicola protettiva dalla clip sul cavo e fissa la clip sul retro del TV per fermare il cavo. Orienta la videocamera nella direzione in cui generalmente ti siedi.

### Skype sul TV

Per avviare Skype sul TV, premi (🏠), seleziona **Skype** e premi **OK**.

Puoi utilizzare il tuo account Skype esistente o crearne uno nuovo sul TV.

18

Apri la guida su schermo del TV per maggiori informazioni.



**Chiamate di emergenza non disponibili** - Skype non sostituisce il telefono e non può essere utilizzato per le chiamate di emergenza.

### Specifiche

Alimentazione : CC 5 V - 0,5 A

Lunghezza cavo: 1,2 m

Obiettivo: messa a fuoco da 0,3 a 18,3 m - campo visivo 65,3°

Frequenza fotogrammi: 30 fps (a 300 lux)

Microfoni: 2, unidirezionali

Interfaccia: USB 2.0

### Smaltimento di prodotti e batterie obsolete

Il prodotto è stato progettato e assemblato con materiali e componenti di alta qualità che possono essere riciclati e riutilizzati.



Quando su un prodotto si trova il simbolo del bidone dei rifiuti con una croce, significa che tale prodotto è soggetto alla Direttiva Europea 2002/96/EC.

Informarsi sulle modalità di raccolta dei prodotti elettrici ed elettronici in vigore nella zona in cui si desidera smaltire il prodotto.

Attenersi alle normative locali per lo smaltimento dei rifiuti e non gettare i vecchi prodotti con i normali rifiuti domestici. Il corretto smaltimento dei prodotti non più utilizzabili previene potenziali conseguenze negative per l'ambiente e per la popolazione.



## Қазақша

### Skype деген не?

Skype™ арқылы теледидарда ақылы бейне қоңыраулар шалуға болады. Қоңырау шалып, дүниенің кез келген жеріндегі жаңыңыз бен достарыңызды көре аласыз. Бейне қоңырау шалу үшін сізге мыналар қажет ...

- осы камера
- Жылдамдығы жоғары интернет байланысы бар теледидар
- Skype есептік жазбасы

### Теледидар камерасы

Осы нұсқаулықтың басындағы суреттерді қараңыз.

**A** - Микрофондар

**B** - Камера линзалары

**C** - Камера қосулы көрсеткіші - көк ЖШД

**D** - Икемді қысқыш

### Орнату

Камераны теледидардың үстіне орнатпастан бұрын, 1-қадамда көрсетілгендей икемді қысқышты бүктеңіз.

Камераны теледидар динамиктерінен жақын жерден басқа бір жерге қоюға болады.


Камераны теледидардың артқы жағындағы **USB** байланыстарының біріне жалғаныз.

Кабельдегі қысқыштан қорғаныс парағын алып, кабельді бекіту үшін қысқышты теледидардың артқы жағына жабыстырыңыз.

Камераны әдетте отыратын жеріңізге қарай бұрыңыз.

### Теледидардағы Skype

Теледидарда Skype бағдарламасын іске қосу

үшін,  түймесін басып, **Skype** тармағын таңдаңыз да, **OK** түймесін басыңыз.

Бар Skype есептік жазбасын пайдалануға немесе теледидарда жаңасын жасауға болады. Қосымша ақпарат алу үшін теледидардың экрандағы анықтамасын ашыңыз.

### Төтенше жағдай қоңыраулары жоқ - Skype

телефоныңызды ауыстырмайды және оны төтенше жағдайда қоңырау шалу үшін пайдалана алмайсыз.

### Техникалық сипаттамалар

Қуат: DC 5 В - 0,5А

Кабель ұзындығы: 1,2 м

Линза: фокус 0,3 - 18,3 м - 65,3° шолу аймағы

Қадр жиілігі: 30 кадр/с (300 лксте)

Микрофондар: 2, бір бағыттық

Интерфейс: USB 2.0

### Ескірген бұйымдарды және батареяларды жою.

Өнім қайта өңдеуге және қайта пайдалануға болатын жоғары сапалы материалдардан және бөлшектерден жасалған.



Бұйымдағы сызылған дөңгелекшелі қоқыс жәшігінің белгісі көрінсе, ол бұйымның Еуропалық 2002/96/ЕС нұсқауына сәйкес оралғанын білдіреді.

Электр және электрондық бұйымдарды қоқысқа лақтырудың жергілікті ережелерімен танысып алыңыз. Жергілікті тәртіпке сәйкес әрекет жасауыңызды және ескі өнімдерді кәдімгі тұрмыстық қалдықпен тастамауыңызды өтінеміз. Ескі өнімді дұрыс тастау қоршаған орта мен адам денсаулығына тиетін кері әсерлердің алдын алуға көмектеседі.





## Latviešu

### Kas ir Skype?

Izmantojot Skype™, televizorā varat veikt videozvanus bez maksas. Varat zvanīt savai ģimenei un draugiem un redzēt personas jebkurā pasaules vietā. Lai veiktu videozvanu, jums nepieciešamas šādas lietas:

- šī kamera
- televizors ar interneta platjoslas savienojumu
- Skype konts

### TV kamera

Skatiet attēlus šīs rokasgrāmatas sākumā.

**A** — mikrofons

**B** — kameras objektivs

**C** — kameras ieslēgšanas indikators, zils LED

**D** — elastīgs klipsis

### Uzstādīšana

Pirms kameras uzstādīšanas televizora augšdaļā salieciet elastīgo klipsi, kā parādīts 1. darbībā.


Kameru varat arī novietot citviet, bet nenovietojiet to televizora skājrūnu tuvumā.

Pievienojiet kameru vienam no **USB** savienojumiem televizora aizmugurē.

Noplēšiet kabeļa klipša aizsargslāni un piespieliniet klipsi televizora aizmugurē, lai nofiksētu kabeli.

Pavērsiet kameru tajā virzienā, kurā parasti sēžat.

### Programma Skype televizorā

Lai televizorā startētu programmu Skype, nospiediet () , izvēlieties **Skype** un nospiediet **Labi**.

Varat izmantot savu esošo Skype kontu vai televizorā izveidot jaunu kontu.

Lai iegūtu papildinformāciju, televizorā skatiet sadaļu Palīdzība.

20



**Nekādu zvanu avārijas dienestiem** — Skype nav standarta tālruņa aizvietoņš, un to nevar izmantot, lai veiktu zvanus avārijas dienestiem.

### Specifikācijas

Jauda: DC 5V; 0,5 A

Kabeļa garums 1,2 m

Objektīvs: fokuss 0,3–18,3 m; 65,3° FOV

Kadru ātrums: 30 kadri/sek. (pie 300 luksiem)

Mikrofons: 2, vienvirziena

Interfeiss: USB 2.0

### Veco produktu un bateriju utilizācija

Šī ierīces ir konstruēta un izgatavota no augstas kvalitātes materiāliem un sastāvdaļām, kuras var pārstrādāt un izmantot atkārtoti.



Ja uz produkta redzams pārsvītrotas atkritumu urnas simbols, tas nozīmē, ka uz šo produktu attiecas Eiropas direktīva 2002/96/EK.

Lūdzu, uzzini par elektrisko un elektronisko produktu vietējo atveišķo savākšanas sistēmu.

Lūdzu, rīkojieties saskaņā ar vietējiem noteikumiem un neizmetiet nolietotos produktus kopā ar parastiem sadzīves atkritumiem. Pareiza nolietoto produktu likvidēšana palīdz novērst iespējamo negatīvo ietekmi uz vidi un cilvēku veselību.





## Lietuvių

### Kas yra „Skype“?

Naudodami „Skype™“, galite per savo televizorių nemokamai skambinti su vaizdu. Galite paskambinti savo šeimai ir draugams ir juos matyti būdami bet kur pasaulyje. Vaizdo skambučiai jums reikia...

- šios kameros
- televizoriaus, prijungto prie plačiajuosčio interneto
- „Skype“ paskyros

### Televizoriaus kamera

Žr. šio vadovo pradžioje pateiktus paveikslėlius.

**A** – mikrofonai

**B** – kameros objektyvas

**C** – kameros veikimo indikatorius (mėlyna LED lemputė)

**D** – lankstusis spaustukas

### Tvirtinimas

Prieš tvirtindami kamerą prie televizoriaus viršaus, lankstųjį spaustuką sulenkite taip, kaip parodyta 1 žingsnio pav.

Kamerą galite padėti ir kitur; tačiau nedėkite jos šalia televizoriaus garsiakalbių.

Prijunkite kamerą prie vienos iš **USB** jungčių, esančių televizoriaus galinėje dalyje.

Nuo spaustuko nuimkite apsauginį lapelį, ir spaustuką priilpdykite prie televizoriaus galinės dalies, kad galėtumėte pritvirtinti laidą.

Pasukite kamerą į tą pusę, kur paprastai sėdite.

### „Skype“ per televizorių

Tam, kad per televizorių įjungtumėte „Skype“, paspauskite (🏠), pasirinkite „Skype“ ir paspauskite „Gerai“.

Per televizorių galite naudoti esamą „Skype“ paskyrą arba sukurti naują paskyrą.

Daugiau informacijos pateikta televizoriaus ekrano žinyne.



**Jokių pagalbos skambučių.** „Skype“ nėra telefono pakaitalas ir skambinti pagalbos numeriais per „Skype“ neįmanoma.

### Svarbiausi techniniai duomenys

Galia: DC 5 V – 0,5 A

Laido ilgis: 1,2 m

Objektyvas: fokusas nuo 0,3 iki 18,3 m – 65,3° FOV

Kadrų dažnis: 30 kps (esant 300 lx)

Mikrofonai: 2, vienkrypčiai

Sąsaja: USB 2.0

### Senų gaminių ir maitinimo elementų išmetimas

Gaminys sukurtas ir pagamintas naudojant aukštos kokybės medžiagas ir komponentus, kuriuos galima perdirbti ir naudoti pakartotinai.



Jei matote perbrauktos šiukšlių dėžės su ratukais simbolį, pritivirtinę prie gaminio, tai reiškia, kad gaminiui galioja Europos direktyva 2002/96/EB.

Sužinokite, kokia taikoma vietinė atskira elektros ir elektroninių gaminių surinkimo sistema.

Laikykitės vietinių taisyklių ir neišmeskite senų gaminių su įprastomis buitiniemis atliekomis. Tinkamas senų gaminių šalinimas leidžia išvengti neigiamų padarinių aplinkai ir žmonių sveikatai.





## Magyar

### Mit kell tudni a Skype-ról?

A Skype™ segítségével ingyenes videohívásokat bonyolíthat le TV-készülékén. A világ bármely tájáról felhívhatja és láthatja a családját és ismerőseit. A videohíváshoz szükséges ...

- ez a kamera
- szélesávú internetkapcsolattal rendelkező TV
- egy Skype-fiók

### TV-kamera

Tekintse meg a jelen használati útmutató elején található ábrákat.

**A** - mikrofonok

**B** - kameraobjektív

**C** - "Kamera bekapcsolva" jelzés - kék LED

**D** - rugalmas csipetű

### Összeszerelés

Mielőtt a TV tetejére rögzíti a kamerát, hajlítsa be a rugalmas csipetűt az ábra látható 1. lépés szerint. Másóvá is teheti a kamerát, de ne tegye a TV hangszórói közelébe.

Csatlakoztassa a kamerát a TV hátsó részén található egyik **USB**-csatlakozóhoz.

Távolítsa el a védőlemezt a kábelen található csipetűről, majd ez utóbbival rögzítse a kábelt a TV hátuljához.

Fordítsa a kamerát abba az irányba, ahol illni szokott.

### Skype használata TV-készülékkel

A Skype TV-készülékkel történő használatához először nyomja le a **(H)** gombot, válassza a **Skype** opciót, majd nyomja le az **OK** elemet.

Használhatja a meglévő Skype-fiókját, vagy létre-

hozhat egy újat a TV-készülékén.

További információkért nyissa meg a képernyőn megjelenő Sűgőt a TV-készülékén.



**Nincs segélyhívás.** A Skype szolgáltatása nem helyettesíti a telefont, segélyhívásra nem használható.

### Termékjellemzők

Tápellátás : DC 5 V - 0,5 A

Kábelhosszúság : 1,2 m

Objektív : 0,3 - 18,3 m fókus - 65,3° látómező

Keretsebesség : 30 képkocka/másodpercenként (300 lux esetén)

Mikrofonok : 2, egyirányú

Interfész : USB 2.0 PC

### A régi készülékek és akkumulátorok kiselejtezése

Ez a termék kiváló minőségű anyagok és alkatrészek felhasználásával készült, amelyek újrahasznosíthatók és újra felhasználhatók.



A termékhez kapcsolódó áthúzott kereses kuka szimbólum azt jelenti, hogy a termékre vonatkozik a 2002/96/EK európai irányelv.

Tájékozódjon az elektromos és elektronikus termékek szelektív hulladékként történő gyűjtésének helyi feltételeiről.

Cselekedjen a helyi törvényeknek megfelelően, és a kiselejtezett készülékeket a lakossági hulladéktól elkülönítve gyűjtse. A feleslegessé vált készülék helyes kiselejtezésével segít megelőzni a környezetet és az emberi egészség károsodását.





## Nederlands

### Wat is Skype?

Met Skype™ kunt u gratis videogesprekken voeren op uw TV. U kunt familie en vrienden van overal ter wereld bellen en zien. Als u een videogesprek wilt voeren, hebt u het volgende nodig...

- deze camera
- een TV met een breedbandverbinding met internet
- een Skype-account

### TV-camera

Zie de afbeeldingen in het begin van deze handleiding.

**A** - Microfoons

**B** - Cameralens

**C** - Indicatie camera aan - blauwe LED

**D** - Flexibele klem

### Montage

Bijg de flexibele klem zoals in stap 1 is weergegeven voordat u de camera boven op de TV bevestigt.

U kunt de camera ergens anders plaatsten, maar plaats deze niet dicht bij de luidsprekers van de TV. Sluit de camera aan op een van de USB-aansluitingen aan de achterkant van de TV.

Verwijder het beschermvel van de klem op de kabel en plaats de klem op de achterkant van de TV om de kabel te bevestigen.

Draai de camera in de richting waar u doorgaans zit.

### Skype op TV

Als u Skype op uw TV wilt starten, drukt u op , selecteert u **Skype** en drukt u op **OK**.

U kunt uw bestaande Skype-account gebruiken of een nieuw account maken op uw TV.

Open voor meer informatie de **Help** op het scherm op de TV.



**Geen alarmnummers:** Skype is geen vervanging van uw telefoon en kan niet worden gebruikt voor alarmnummers.

### Specificaties

Voeding: DC 5 V - 0,5 A

Kabellengte: 1,2 m

Lens: scherpstellen 0,3 tot 18,3 m - 65,3° gezichtsveld

Framesnelheid: 30 fps (bij 300 lux)

Microfoons: 2, één richting

Interface: USB 2.0

### Oude producten en batterijen weggoien

Uw product is vervaardigd van kwalitatief hoogwaardige materialen en onderdelen, welke gerecycled en opnieuw gebruikt kunnen worden.



Als u op uw product een doorstreepte afvalcontainer op wiertjes ziet, betekent dit dat het product valt onder de EU-richtlijn 2002/96/EG.

Win inlichtingen in over de manier waarop elektrische en elektronische producten in uw regio gescheiden worden ingezameld.

Neem bij de verwijdering van oude producten de lokale wetgeving in acht en plaats uw producten niet bij het gewone huishoudelijke afval. Als u oude producten correct verwijdert, voorkomt u schadelijke gevolgen voor het milieu en de volksgezondheid.





## Norsk

### Hva er Skype?

Med Skype™ kan du foreta videosamtaler på TVen gratis. Du kan ringe og se familie og venner hvor som helst i verden. For å foreta videosamtaler trenger du følgende:

- dette kameraet
- en TV som har bredbåndstilkobling til Internett
- en Skype-konto

### TV-kamera

Se illustrasjonene i begynnelsen av denne håndboken.

**A** – mikrofoner

**B** – kameralinse

**C** – indikator som viser at kameraet er på – blå lampe

**D** – fleksibel klemme

### Montering

Bøy den fleksible klemmen som vist i trinn 1 før du monterer kameraet opp på TVen.

Du kan plassere kameraet et annet sted, men ikke plasser det ved TV-høytalerne.

Koble kameraet til en av USB-tilkoblingene bak på TVen.

Trekk av beskyttelsen på klemmen på kabelen, og sett klemmen bak på TVen for å feste kabelen. Rett kameraet dit du vanligvis sitter.

### Skype på TV

Når du vil starte Skype på TVen, trykker du på , velger **Skype** og trykker på **OK**.

Du kan bruke den eksisterende Skype-kontoen din eller opprette en ny konto på TVen.

Åpne hjelpen på TV-skjermen for å få mer infor-

masjon.



**ingen nødandrop** – Skype er ikke en erstatning for telefonen din og kan ikke brukes til nødandrop.

### Beskrivelser

Strøm: DC 5 V – 0,5 A

Kabellengde: 1,2 m

Linse: fokus 0,3 til 18,3 m – 65,3° FOV

Bildehastighet: 30 fps (ved 300 lux)

Mikrofoner: 2, én retning

Grensesnitt: USB 2.0

### Klassering av gamle produkter og batterier

Produktet er utformet og produsert med materialer og komponenter av svært høy kvalitet som kan resirkuleres og gjenbrukes.



når et produkt er merket med dette symbolet, en søppeldunk med kryss over, betyr det at produktet dekkes av EU-direktiv 2002/96/EF.

Skaff deg informasjon om lokale innsamlingsordninger for elektriske og elektroniske produkter.

Følg de lokale reglene, og ikke kast gamle produkter sammen med det vanlige husholdningsavfallet. Riktig avhending av det gamle produktet bidrar til å forhindre potensielle negative konsekvenser for miljøet og menneskers helse.





## Polski

### Co to jest Skype?

Komunikator Skype™ umożliwia bezpłatne wykonywanie połączeń wideo z wykorzystaniem telewizora. Dzięki temu możesz połączyć się z rodziną i przyjaciółmi i zobaczyć się ze swoimi bliskimi niezależnie od miejsca, w którym się znajdujesz. Do wykonania połączenia wideo potrzebne są:

- ta kamera
- telewizor wyposażony w szerokopasmowe połączenie z Internetem
- konto w komunikatorze Skype

### Kamera telewizyjna

Patrz ilustracje znajdujące się na początku tej instrukcji obsługi.

- A** — mikrofony
- B** — obiektyw kamery
- C** — wskaźnik uruchomienia kamery (dioda LED świecąca na niebiesko)
- D** — elastyczny zacisk

### Montaż

Przed zamontowaniem kamery na telewizorze zegnij elastyczny zacisk w sposób pokazany w kroku 1.

Kamerę można również umieścić w innym miejscu, ale nie należy jej montować w pobliżu głośników telewizora.

Podłącz kamerę do jednego ze złączy USB znajdujących się na tylnej ściance telewizora.

Zdejmij materiał ochronny z zacisku na przewodzie i przymocuj zacisk do tylnej ścianki telewizora, aby usztywnić przewód.

Skieruj kamerę w stronę miejsca, w którym zwykle siedzisz.

### Skype na ekranie telewizora

Aby uruchomić komunikator Skype w telewizorze, naciśnij przycisk (🏠), wybierz opcję **Skype** i naciśnij przycisk **OK**.

Można używać istniejącego konta w komunikatorze Skype lub założyć nowe, korzystając z telewizora.

Więcej informacji można uzyskać, korzystając z pomocy ekranowej w telewizorze.



### Brak możliwości wykonywania rozmów alarmowych

— komunikator Skype nie zastąpi zwykłego telefonu i nie może być wykorzystywany do rozmów alarmowych.

### Dane techniczne

Moc: DC 5V, 0,5 A

Długość przewodu: 1,2 m

Obiektyw: regulacja ostrości od 0,3 do 18,3 m; pole widzenia: 65,3°

Liczba klatek na sekundę: 30 (w przypadku natężenia oświetlenia o sile 300 luksów)

Mikrofony: 2, jednokierunkowe

Interfejs: USB 2.0

### Utylizacja starych produktów i baterii

Niniejszy produkt został zaprojektowany i wykonany w oparciu o wysokiej jakości materiały i podzespoły, które poddane recyklingowi mogą być ponownie użyte.



Jeśli produkt został opatrzony symbolem przekreślonego pojemnika na odpady, oznacza to, iż podlega on postanowieniom Dyrektywy Europejskiej 2002/96/WE.

Informacje na temat wyczerpanych punktów składowania zużytych produktów elektrycznych i elektronicznych można uzyskać w miejscu zamieszkania.

Prosimy postępować zgodnie z wytycznymi miejscowych władz i nie wyrzucać tego typu urządzeń wraz z innymi odpadami pochodzącymi z gospodarstwa domowego. Ścisłe przestrzeganie wytycznych w tym zakresie pomaga chronić środowisko naturalne oraz ludzkie zdrowie.





## Português

### O que é o Skype?

Com o Skype™ pode efectuar chamadas de vídeo gratuitamente no seu televisor. Pode telefonar e ver a sua família e os seus amigos de qualquer parte do mundo. Para efectuar uma chamada de vídeo, necessita de...

- esta câmara
- um televisor com uma ligação de banda larga à Internet
- uma conta Skype

### Câmara de TV

Veja as ilustrações no início deste manual.

**A** - Microfones

**B** - Objectiva da câmara

**C** - Indicação de câmara ligada - LED azul

**D** - Clipe flexível

### Montagem

Dobre o clipe flexível como indicado no passo 1 antes de montar a câmara na parte superior do televisor.

Pode posicionar a câmara em qualquer outro local, mas não a posicione num ponto próximo dos altifalantes do televisor.

Ligue a câmara a uma das ligações USB na parte posterior do televisor.

Retire a película protectora do clipe no cabo e fixe o clipe na parte posterior do televisor para prender o cabo.

Rode a câmara em direcção ao local onde se senta habitualmente.

### Skype no televisor

Para iniciar o Skype no televisor, prima , selec-

ione **Skype** e prima **OK**.

Pode utilizar a sua conta Skype já existente ou criar uma nova conta no seu televisor.

Abra a Ajuda no ecrã do televisor para mais informações.



**Chamadas de emergência não permitidas** - o

Skype não é um substituto do seu telefone e não pode ser usado para chamadas de emergência.

### Especificações

Potência: 5 V CC - 0,5 A

Comprimento do cabo: 1,2 m

Objectiva: focagem de 0,3 a 18,3 m - campo de visão de 65,3°

Taxa de fotografias: 30 fps (a 300 lux)

Microfones: 2, unidireccional

Interface: USB 2.0

### Eliminação de pilhas e do produto antigo

O produto foi concebido e fabricado com materiais e componentes de alta qualidade, que podem ser reciclados e reutilizados.



Quando um produto tem este símbolo de um contentor de lixo com rodas e uma cruz sobreposta, significa que o produto é abrangido pela Directiva Europeia 2002/96/CE.

Informe-se acerca do sistema de recolha selectiva local para produtos eléctricos e electrónicos.

Aja em conformidade com as regras locais e não elimine os seus produtos usados juntamente com os resíduos domésticos comuns. A eliminação correcta do seu produto usado ajuda a prevenir potenciais consequências nocivas para o ambiente e para a saúde pública.





## Português do Brasil

### No que consiste o Skype?

Com o Skype™, você pode fazer videochamadas gratuitas usando a TV. Você pode conversar e ver seus amigos e familiares de qualquer lugar do mundo. Para fazer uma videochamada você só precisa...

- dessa câmera
- de uma TV com conexão de banda larga com a Internet
- uma conta do Skype

### Câmera para TV

Veja as ilustrações no início deste manual.

**A** - Microfones

**B** - Lente da câmera

**C** - Indicador de câmera ligada - LED azul

**D** - Haste flexível

### Instalação

Antes de instalar a câmera em cima da TV, dobre a haste flexível conforme exibido na etapa 1.

Você também pode colocar a câmera em outro lugar, mas não deixe-a muito próxima aos alto-falantes da TV.

Conecte a Câmera a uma das entradas **USB** na parte posterior da TV.

Retire o plástico protetor da haste no cabo e encaixe-a na parte posterior da TV para fixar o cabo.

Deixe a câmera voltada para direção em que o usuário geralmente fica.

### Skype na TV

Para iniciar o Skype na TV, pressione () , selecione **Skype** e pressione **OK**.

Você pode usar sua conta do Skype existente ou criar uma nova diretamente na TV.

Abra a opção **Help (Ajuda)** na tela da TV para obter mais informações.



### Não é possível fazer chamadas de emergência - O

Skype não é um substituto do telefone e não pode ser usado para fazer chamadas de emergência.

### Especificações

Energia : DC 5V - 0,5A

Comprimento do cabo : 1,2m

Lente: foco de 0,3 a 18,3m - 65,3° FOV

Taxa de quadros: 30fps (a 300 lux)

Microfones : 2, unidirecionais

Interface: USB 2.0

### Descarte do produto e de baterias antigas

Este produto foi projetado e fabricado com materiais e componentes de alta qualidade, que podem ser reciclados e reutilizados.



Quando um produto apresenta o símbolo da caixa de lixo riscada, significa que ele está em conformidade com a Diretiva europeia 2002/96/EC.

Informe-se sobre o sistema de coleta especial local de produtos elétricos e eletrônicos.

Proceda de acordo com as normas locais e não descarte produtos antigos no lixo doméstico convencional. O descarte correto de produtos antigos ajuda a prevenir a poluição do meio ambiente e danos à saúde.





## Română

### Ce este Skype ?

Cu Skype™ puteți efectua apeluri video pe televizorul dumneavoastră în mod gratuit. Puteți apela și vă puteți vedea familia și prietenii oriunde v-ați afla. Pentru a efectua un apel video aveți nevoie de ...

- această cameră
- un televizor cu conexiune în bandă largă la Internet
- un cont Skype

### Cameră TV

Consultați ilustrațiile de la începutul acestui manual.

**A** - Microfoane

**B** - Obiectiv cameră

**C** - Indicator cameră pornită - LED albastru

**D** - Clemă flexibilă

### Montare

Îndoiiți clemă flexibilă după cum este prezentat la pasul 1, înainte de a monta camera deasupra televizorului.

Puteți poziționa camera și în altă loc, dar nu trebuie să o amplasați în apropierea boxelor televizorului.

Conectați camera la una dintre conexiunile **USB** din partea din spate a televizorului.

Dezlipiți folia de protecție de pe clemă cablului și lipiți clemă pe partea din spate a televizorului pentru a fixa cablul.

Rotiți camera în direcția în care vă așezați de obicei.

### Skype pe televizor

Pentru a vă conecta la Skype pe televizor, apăsați pe (🏠), selectați **Skype** și apăsați **OK**.

Puteți utiliza contul dvs. de Skype existent sau puteți crea un cont nou pe televizorul dvs.

28

Deschideți Asistența pe ecran, de pe televizor; pentru mai multe informații.



**Fără apeluri de urgență - Skype nu este un înlocuitor al telefonului și nu poate fi utilizat pentru apeluri de urgență.**

### Specificații

Alimentare: CC 5 V - 0,5A

Lungime cablu: 1,2m

Obiectiv: focalizare 0,3-18,3m - 65,3° FOV

Rată cadre: 30 de cadre (la 300 Lucși)

Microfoane: 2, unidireționale

Interfață: USB 2.0

### Evacuarea produsului vechi și a bateriilor

Produsul dvs. este proiectat și fabricat din materiale și componente de înaltă calitate, care pot fi reciclate și reutilizate.



Când această pubeleă cu un X peste ea însoțește un produs, înseamnă că produsul face obiectul

Directivei europene CEE 2002/96/EC.

Vă rugăm să vă informați cu privire la sistemul de colectare separată pentru produse electrice și electronice. Acționați conform reglementărilor locale și nu aruncați produsele vechi împreună cu gunoiul menajer uzual. Scoaterea din uz corectă a produselor vechi ajută la prevenirea consecințelor cu potențial negativ asupra mediului și sănătății umane.





## Русский

### Что такое Skype?

Приложение Skype™ позволяет совершать бесплатные видеовызовы с телевизора. Вы сможете позвонить своим родным и друзьям из любой точки мира и увидеть их на экране. Для совершения видеовызова вам потребуются...

- эта камера,
- телевизор с широкополосным подключением к Интернету
- и учетная запись Skype.

### Камера для телевизора

См. рисунки в начале этого руководства.

**A** - Микрофоны

**B** - Объектив камеры

**C** - Синий LED-индикатор включения камеры

**D** - Гибкое крепление-зажим

### Установка

Перед тем как зафиксировать камеру над экраном телевизора, согните гибкое крепление, как показано в шаге 1.


Камеру можно установить в любом месте, однако не следует размещать ее рядом с АС телевизора.

Подключите камеру к одному из **USB**-разъемов на задней панели телевизора.

Снимите защитную пленку с зажима на кабеле и приклейте зажим к задней панели телевизора, чтобы зафиксировать кабель.

Поверните камеру в ту сторону, где вы обычного располагаетесь перед телевизором.

### Skype на ТВ

Чтобы запустить на телевизоре приложение Skype, нажмите кнопку (  ), а затем выберите пункт **Skype**

и нажмите **ОК**.

Для подключения к Skype можно использовать зарегистрированную ранее учетную запись или создать новую через телевизор.

Дополнительные сведения см. в экранной справке телевизора.



**Невозможность экстренных вызовов** — Skype не является заменой обычного телефона, и его нельзя использовать для вызова экстренной помощи.

### Характеристики

Питание: пост. ток, 5 В, 0,5 А

Длина кабеля: 1,2 м

Объектив: дальность фокусировки от 0,3 до 18,3 м; угол обзора 65,3°

Частота кадров: 30 кадров в секунду (при 300 локс)

Микрофоны: 2 шт., односторонние

Интерфейс: USB 2.0

### Утилизация отработавшего изделия и старых аккумуляторов

Данное изделие сконструировано и изготовлено из высококачественных материалов и компонентов, которые подлежат переработке и вторичному использованию.



Маркировка символом перечеркнутого мусорного бака означает, что данное изделие подпадает под действие директивы Европейского Совета 2002/96/EC. Узнайте о правилах местного законодательства по

разделной утилизации электротехнических и электронных изделий.

Действуйте в соответствии с местным законодательством и не выбрасывайте отслужившие изделия в бытовой мусор.

Правильная утилизация отслужившего оборудования поможет предотвратить возможное вредное воздействие на окружающую среду и здоровье человека.





## Srpski

### Šta je to Skype?

Skype™ vam omogućava da besplatno obavljate video pozive preko televizora. Možete da pozovete i vidite članove porodice i prijatelje gde god da se nalazite. Da biste obavili video poziv, potrebno vam je sledeće:

- ova kamera;
- televizor sa širokopoljnom Internet vezom;
- Skype nalog.

### TV camera

Kamera za televizor

Pogledajte ilustracije na početku ovog priručnika.

**A** – Mikrofoni

**B** – Objektiv kamere

**C** – Indikator napajanja kamere – plava LED dioda

**D** – Fleksibilna štipaljka

### Montaža

Pre nego što montirate kameru sa gornje strane televizora, savijte fleksibilnu štipaljku kao što je prikazano u 1. koraku.

Kameru možete da postavite i na drugo mesto, ali nemojte da je postavljate blizu zvučnika televizora.

Povežite kameru na jedan od USB priključaka sa zadnje strane televizora.

Skinite zaštitnu foliju sa štipaljke na kابلu, pa štipaljku zalepite sa zadnje strane televizora kako biste fiksirali kabl.

Okrenite kameru ka mestu na kojem uobičajeno sedite.

### Skype na televizoru

Da biste pokrenuli Skype na televizoru, pritisnite (🏠), izaberite „Skype“, pa pritisnite OK.

30

Možete da koristite postojeći Skype nalog ili da preko televizora kreirate novi.

Više informacija potražite u pomoći na ekranu na televizoru.



### Nije moguće obavljati pozive u hitnim slučajevima

– Skype ne predstavlja zamenu za telefon i nije ga moguće koristiti za pozive u hitnim slučajevima.

### Specifikacije

Napajanje: DC 5 V – 0,5 A

Dužina kabl: 1,2 m

Objektiv: fokusiranje od 0,3 do 18,3 m – vidno polje 65,3°

Brzina snimanja: 30 kadrova u sekundi (pri 300 luksa)

Mikrofoni: 2 usmerena

Interfejs: USB 2.0

### Odlaganje starog proizvoda i baterija

Proizvod je dizajniran i proizveden uz upotrebu materijala i komponenti visokog kvaliteta koji se mogu reciklirati i ponovo upotrebiti.



Simbol precrtane kante za otpatke na proizvodu znači da je taj proizvod obuhvaćen Evropskom direktivom 2002/96/EC.

Informišite se o lokalnom sistemu za odvojeno prikupljanje električnih i elektronskih proizvoda.

Pridržavajte se lokalnih pravila i ne odlažite stare proizvode zajedno sa običnim otpadom iz domaćinstva. Pravilno odlaganje starog proizvoda doprinosi sprečavanju potencijalno negativnih posledica po životnu sredinu ili zdravlje ljudi.





## Slovenščina

### Kaj je Skype?

Skype™ omogoča brezplačne videoklice na vašem televizorju. Pogovarjate se lahko s prijatelji in sorodniki po celem svetu. Za videoklice potrebujete ...

- to kamero
- televizor s širokopasovno internetno povezavo
- račun Skype

### TV-kamera

Oglejte si slike na začetku tega priročnika.

- A** – mikrofoni
- B** – objektiv kamere
- C** – indikator vklopa kamere – modri LED
- D** – prilagodljiva sponka

### Namestitev

Preden kamero namestite na vrh televizorja, upognite prilagodljivo sponko, kot je prikazano v 1. koraku.


Kamero lahko postavite tudi drugam, vendar je ne postavljajte blizu zvočnikov televizorja.

Kamero vključite v vrata **USB** na hrbtni strani televizorja.

Odstranite zaščitno folijo s sponke na kablu in sponko namestite na hrbtno stran televizorja, da boste lahko pritrčili kabel.

Kamero usmerite na mesto, kjer ponavadi sedite.

### Skype prek televizorja

Ko na televizorju želite vklopiti Skype, pritisnite , izberite **Skype** in pritisnite **OK**.

Uporabite lahko svoj trenutni račun Skype ali pa prek televizorja ustvarite novega.

Če si želite ogledati več informacij, odprite pomoč na zaslonu televizorja.



**Nobenh klincev v sili** – Skype ne nadomešča telefona in ga ne morete uporabljati za klice v sili.

### Specifikacije

Napajanje: DC 5 V – 0,5 A

Dolžina kabla: 1,2 m

Objektiv: ostrenje 0,3 do 18,3 m – 65,3° FOV

Hitrost sliči: 30 sliči/sekundo (pri 300 luksih)

Mikrofon: 2x, enosmerni


Vmesnik: USB 2.0

### Odlaganje izrabljenih izdelkov in baterij

Ta izdelek je narejen iz visokokakovostnih materialov in sestavnih delov, ki jih je mogoče reciklirati in uporabiti znova.



Če je na izdelku prečrtan simbol smetnjaka, je izdelek zajet v evropski direktivi 2002/96/ES.

 Poizvedite, kako je na vašem območju organizirano ločeno zbiranje odpadnih električnih in elektronskih izdelkov.

Upošteвайте lokalne predpise in ne odlagajte starih izdelkov z običajnimi gospodinjstvi odpadki. S pravilnim odstranjevanjem starih izdelkov pripomorete k preprečevanju morebitnih negativnih vplivov na okolje in zdravje ljudi.





## Slovenský

### Čo je to Skype?

Vďaka službe Skype™ môžete bezplatne telefonovať prostredníctvom videohovorov. Pomocou televízora môžete zavolať svojej rodine alebo priateľom kdekoľvek na svete. Na uskutočnenie videohovoru budete potrebovať...

- túto kameru
- televízor so širokopásmovým pripojením na internet
- konto služby Skype

### Kamera pre televízor

Pozrite si obrázky v úvode tohto návodu.

- A – Mikrofóny
- B – Objektív kamery
- C – Modrá kontrolka LED zapnutia kamery
- D – Flexibilná spona

### Upevnenie


Podľa znázornenia v kroku 1 ohnite flexibilnú sponu a upevnite kameru na hornú časť televízora. Kameru môžete umiestniť aj inde, ale neumiestňujte ju do blízkosti reproduktorov televízora.

Pripojte kameru k jednému z konektorov **USB** v zadnej časti televízora.

Odstráňte ochrannú fóliu so spony na káblu a prilepením spony na zadnú stranu televízora upevnite kábel.

Otočte kameru na miesto, kde zvyčajne sedávate.

### Skype v televízore

Ak chcete spustiť službu Skype v televízore, stlačte tlačidlo , vyberte položku **Skype** a stlačte tlačidlo **OK**.

Môžete použiť svoje existujúce konto Skype alebo si môžete pomocou televízora vytvoriť nové. Ďalšie informácie nájdete v pomocníkovi na obrazovke.



**Žiadne núdzové hovory** – služba Skype nepredstavuje náhradu za klasický telefón a nemožno ju použiť na vykonanie núdzových hovorov.

### Špecifikácie

Napájanie: 5 V DC – 0,5 A

Dĺžka kábla: 1,2 m

Objektív: zaostrenie 0,3 až 18,3 m – zorné pole 65,3°

Frekvencia snímok: 30 snímok/s (pri 300 luxoch)

Mikrofóny: 2, jednosmerné

Rozhranie: USB 2.0

### Likvidácia použitých produktov a batérií

Váš produkt bol navrhnutý a vyrobený pomocou vysokokvalitných materiálov a komponentov, ktoré sa dajú recyklovať a znova využiť.



Keď sa na produkte nachádza symbol prečiarknutého koša s kolieskami, znamená to, že sa na tento produkt vzťahuje Európska smernica 2002/96/ES.

Informujte sa o lokálnom systéme separovaného zberu pre elektrické a elektronické zariadenia.

Správajte sa podľa týchto pravidiel a nevyhadzujte takéto produkty s bežným domovým odpadom. Správnu likvidáciu starého produktu pomôžete zabrániť možným negatívnym dopadom na životné prostredie a ľudské zdravie.





## Suomi

### Mikä Skype on?

Skypen™ avulla voit soittaa videopuheluita television kautta ilmaiseksi. Voit soittaa ja nähdä perheesi ja ystäväsi missä päin maailmaa he ovatkaan. Videopuhelua varten tarvitsit

- tämän kameran
- television, jossa on laajaikastainen internetyhteys
- Skype-tilin

### TV-kamera

Katso tämän oppaan alussa olevia kuvia.

- A** - Mikrofonit
- B** - Kameran linssi
- C** - Kamera käytössä -merkkivalo - sininen LED
- D** - Joustava kiinnike

### Kiinnittäminen

Taivuta joustavaa kiinnikettä vaiheen 1 mukaisesti ennen kuin kiinnität kameran television päälle. Voit sijoittaa kameran muuallekin, mutta älä aseta sitä lähelle television kaiuttimia. Liitä kamera television takapaneelin **USB**-liitäntään. Poista kaapelin kiinnikkeen suojakalvo ja kiinnitä kaapeli television takapaneeliin. Käännä kamera istuimesi suuntaan.

### Skype televisiossa

Käynnistä Skype televisiossa painamalla (🏠)-painiketta, valitse **Skype** ja **OK**.

Voit käyttää olemassa olevaa Skype-tiliäsi tai luoda uuden televisiossa.

Lisätietoja saat avaamalla kuvaruutuohjeen televisioon.



**Ei hätäpuheluja** - Skype ei korvaa puhelinlaitea, eikä sillä voi soittaa hätäpuheluja.

### Tekniset tiedot

Teho: DC 5 V - 0,5 A  
Kaapelin pituus: 1,2 m  
Linssi: tarkennus 0,3–18,3 m - näkökenttä 65,3 °  
Kuvanopeus: 30 fps (300 luksissa)  
Mikrofoni: 2 kpl, yksisuuntainen  
Liitäntä: USB 2.0

### Vanhon tuotteen sekä vanhojen akkujen ja paristojen hävittäminen

Tuotteesi on suunniteltu ja valmistettu laadukkaista materiaaleista ja komponenteista, jotka voidaan kierrättää ja käyttää uudelleen.



Tuotteeseen kiinnitetty yliviivatun roskakorin kuva tarkoittaa, että tuote kuuluu Euroopan parlamentin ja neuvoston direktiivin 2002/96/EY soveltamisalaan.

Tutustu paikalliseen sähkö- ja elektroniikkakalasteiden keräysjärjestelmään.

Toimi paikallisten sääntöjen mukaan äläkä hävitä vanhoja tuotteita tavallisen kotitalousjätteen mukana. Vanhan tuotteen asianmukainen hävittäminen auttaa ehkäisemään terveydelle haitallisia negatiivisia ympäristövaikutuksia.





## Svenska

### Vad är Skype?

Med Skype™ kan du ringa kostnadsfria videosamtal via din TV. Du kan ringa och se dina nära och kära var du än är i världen. Om du vill ringa videosamtal behöver du ...

- den här kameran
- en TV med bredbandsanslutning till internet
- ett Skype-konto

### TV-kamera

Se illustrationerna i början av handboken.

**A** – Mikrofoner

**B** – Kameraobjektiv

**C** – Blå LED-lampa som indikerar att kameran är på

**D** – Böjbar klämma

### Montering

Böj klämmen enligt bilden i steg 1 innan du monterar kameran längst upp på TV:n.

Du kan montera kameran någon annanstans om du vill, men den bör inte vara för nära TV:ns högtalare.

Anslut kameran till ett av **USB**-uttagen på TV:ns baksida.

Ta bort skyddsfilm från kabelklämman och fast kabeln genom att sätta fast klämman på baksidan av TV:n.

Rikta kameran mot den plats du brukar sitta på.

### Skype på TV:n

Starta Skype på TV:n genom att trycka på (🏠), välja **Skype** och trycka på **OK**.

Du kan använda ett befintligt Skype-konto eller skapa ett nytt via TV:n.

Gå till hjälpen på skärmen på din TV om du vill ha

mer information.



**inga nödsamtal** – Skype ersätter inte en telefon, och kan inte användas för att ringa nödsamtal.

### Specifikationer

Effekt: DC 5 V – 0,5 A

Kabellängd: 1,2 m

Objektiv: fokus 0,3 till 18,3 m – 65,3° FOV (bildfält)

Bildrutfrekvens: 30 fps (vid 300 lux)

Mikrofoner: 2 st, enkelriktade

Gränssnitt: USB 2.0

### Kassering av dina gamla produkter och batterier

Produkten är utvecklad och tillverkad av högkvalitativa material och komponenter som kan både återvinnas och återanvändas.



När den här symbolen med en överkryssad papperskorg visas på produkten innebär det att produkten omfattas av det europeiska direktivet 2002/96/EG.

Ta reda på var du kan hitta närmaste återvinningsstation för elektriska och elektroniska produkter.

Följ de lokala reglerna och släng inte dina gamla produkter i det vanliga hushållsavfallet. Genom att kassera dina gamla produkter på rätt sätt kan du bidra till att minska eventuella negativa effekter på miljö och hälsa.





## ภาษาไทย

### Skype คืออะไร

ด้วย Skype™ คุณสามารถสนทนาทางวีดิโอแบบหัวไปหัว คุณสามารถโทรและเห็นครอบครัวและเพื่อนของคุณจากที่ไหนก็ได้ในโลก ในการสนทนาทางวีดิโอสิ่งที่คุณต้องการ...

- กล้องถ่ายรูปนี้
- หัวหรือด้วยการเชื่อมต่อระบบดีเข้ากับอินเทอร์เน็ท
- แอดเดสส์ Skype

กล้องถ่ายรูปสำหรับหัว

คุณภาพประกอบที่อยู่ตอนต้นของคุณนี่

A - ไมโครโฟน

B - เลนส์กล้องถ่ายรูป

C - สัญญาณแสดงการเปิดใช้งานของกล้องถ่ายรูป - ไฟ

LED สีฟ้า

D - คลิปยึดหมุน

### การติดตั้ง

ติดตั้งคลิปยึดหมุนตามที่แสดงในขั้นตอนที่หนึ่งก่อนที่คุณจะติดตั้งกล้องถ่ายรูปไว้ส่วนบนของหัว

คุณสามารถวางกล้องถ่ายรูปไว้ที่อื่นได้แต่ห้ามวางกล้องถ่ายรูปไว้ใกล้กับลำโพงหัว

เชื่อมต่อกล้องถ่ายรูปเข้ากับการเชื่อมต่อ USB แบบใดแบบหนึ่งทีด้านล่างนี้หัว

ลอกแผ่นป้องกันออกจากคลิปบนสายเคเบิลและติดตั้งไว้ด้านบนหลังหัวเหนือตติสสายเคเบิล

หันกล้องถ่ายรูปไปในทิศทางที่ปกติคุณจะนั่งรับชม

### Skype บนหัว

ในการเริ่มใช้งาน Skype บนหัว กด (▲) เลือก Skype

แล้วกด OK

คุณสามารถใช้แอดเดสส์ Skype ที่มีอยู่หรือสร้างแอดเดสส์ใหม่บนหัวของคุณ

เปิดวิธีใช้งานหน้าจอบนหัวสำหรับข้อมูลเพิ่มเติม



ไม่สามารถใช้การโทรฉุกเฉินได้ - Skype ไม่ใช่อุปกรณ์ทดแทนลำหวัหรือโทรศัพท์และไม่สามารถใช้ในการโทรฉุกเฉินได้

ข้อมูลจำเพาะผลิตภัณฑ์

กำลังไฟ : DC 5 V - 0.5A

ความยาวสายไฟ : 1.2 ม.

เลนส์ : ไม้ใกล้ 0.3 กิ่ง 18.3 ม. - 65.3° FOV

อัตราเฟรม : 30fps (ที่ 300 ลักซ์)

ไมโครโฟน : 2, ระบบเสียงทิศทางเดียว

การเชื่อมต่อ : USB 2.0

การทิ้งผลิตภัณฑ์และแบตเตอรี่อย่างถูกต้อง

ผลิตภัณฑ์ของคุณได้รับการออกแบบและผลิตด้วยวัสดุ และส่วนประกอบที่มีคุณภาพสูงซึ่งสามารถนำมารีไซเคิล และใช้ใหม่ได้.



ผลิตภัณฑ์ที่มีสัญลักษณ์รูปถังขยะและมีภาษาบราซิลที่ระบุคือผลิตภัณฑ์ที่อยู่ภายใต้ข้อกำหนดของ European Directive 2002/96/EC

โปรดศึกษาระเบียบการในท้องถิ่นก่อนนำด้วยการแยกเก็บ

ผลิตภัณฑ์ที่ไม่ไฟและอิเล็กทรอนิกส์

โปรดปฏิบัติตามข้อบังคับของท้องถิ่น และห้ามทิ้งผลิตภัณฑ์เก่าของคุณรวมกับขยะภายในบ้าน การกำจัดผลิตภัณฑ์เก่าของคุณอย่างถูกต้องจะช่วยให้คุณหลีกเลี่ยงการปล่อยของเสียลงสู่สิ่งแวดล้อม และสุขภาพของมนุษย์





## Türkçe

### Skype nedir?

Skype™ ile TV'nizden ücretsiz görüntülü arama yapabilirsiniz. Ailenizi ve arkadaşlarınızı dünyanın her yerinden arayıp görebilirsiniz. Görüntülü arama yapmak için sadece şunlara ihtiyacınız var:

- bu kamera
- geniş bant Internet bağlantısı olan bir TV
- bir Skype hesabı

### TV kamerası

Bu kılavuzun başındaki şekillere bakın.

**A** - Mikrofonlar

**B** - Kamera lensi

**C** - Kamera Açık göstergesi - mavi LED

**D** - Esnek klips

### Montaj

Kamerayı TV'niz üzerine monte etmeden önce esnek klipsi 1. adımda gösterilen şekilde bükün. Kamerayı başka bir yere de koyabilirsiniz; fakat TV hoparlörlerinin yakınına koymayın.

Kamerayı TV'nin arkasındaki **USB** bağlantılarından birine bağlayın.

Kablonun üstündeki klipsin koruyucu filmini çıkartın ve klipsi TV'nin arkasına takıp kabloyu sabitleyin. Kamerayı oturduğunuz yere doğru çevirin.

### TV'de Skype

TV'nizde Skype uygulamasını çalıştırmak için (🏠) düğmesine basıp **Skype**'i seçin ve **OK** düğmesine basın.

Mevcut Skype hesabınızı kullanabilir veya TV'niz için yeni bir hesap oluşturabilirsiniz.

Daha fazla bilgi için TV'nizin ekran üzeri Yardım menüsünü açın.

36



**Acil aramalar yapılamaz** - Skype, telefonunuzun yerine geçemez ve acil aramalar için kullanılamaz.

### Teknik özellikler

Güç : DC 5 V - 0,5A

Kablo uzunluğu : 1,2 m

Lens : odak: 0,3 - 18,3 m - 65,3° FOV

Kare hızı : 30 fps (300 lüks'te)

Mikrofonlar : 2, tek yönlü

Arayüz: USB 2.0

### Eski ürününüzün ve pillerin atılması

Ürününüz, geri dönüşüme tabi tutulabilen ve yeniden kullanılabilen, yüksek kalitede malzeme ve parçalardan tasarlanmış ve üretilmiştir.



Bir ürüne, çarpı işaretli tekerlekli çöp arabası işaretli etiket yapıştırılması, söz konusu ürünün 2002/96/EC sayılı Avrupa Yönergesi kapsamında olduğu anlamına gelir.

Lütfen, elektrikli ve elektronik ürünlerin toplanması ile ilgili bulunduğunuz yerdeki sistem hakkında bilgi edinin.

Lütfen, yerel kurallara uygun hareket edin ve eskiyen ürünlerinizi, normal evsel atıklarınızla birlikte atmayın.

Eskiyen ürününüzün atık işlemlerinin doğru biçimde gerçekleştirilmesi, çevre ve insan sağlığı üzerinde olumsuz etkilere yol açılmasını önlemeye yardımcı olacaktır.





## Українська

### Що таке Skype?

Завдяки Skype™ можна здійснювати безкоштовні відеодзвінки через телевизор. Можна телефонувати та бачити зображення родичів та друзів у будь-якій країні світу. Для здійснення відеодзвінка потрібно мати:

- цю камеру
- телевизор із широкосмуговим підключенням до Інтернету
- обліковий запис Skype

### Камера для телевизора

Дивіться малюнки на початку цього посібника користувача.

**A** – мікрофони

**B** – об'єктив камери

**C** – індикація увімкнення камери: блакитний індикатор

**D** – гнучкий затискач

### Кріплення

Перш ніж встановлювати камеру на телевизор, зіпніть гнучкий затискач, як це показано в кроці 1.


Камеру можна встановити в іншому місці, але не біля гучномовців телевизора.

Під'єднайте камеру до одного з USB-роз'ємів на задній панелі телевизора.

Зніміть захисну плівку із затискача на кабелі та прикріпіть затискач до задньої панелі телевизора для фіксації кабелю.

Поверніть камеру туди, де Ви звичайно сидите.

### Skype на телевизорі

Щоб запустити Skype на телевизорі, натисніть , виберіть Skype та натисніть кнопку OK.

Можна скористатися наявним обліковим записом Skype або створити новий обліковий запис на телевизорі.

Детальнішу інформацію дивіться в екранній довідці на телевизорі.



**Не призначено для здійснення екстрених викликів** – Skype не є заміною традиційного телефону і не дає змогу здійснювати екстрені виклики.

### Технічні характеристики

Живлення: 5 В постійного струму – 0,5 А

Довжина кабелю: 1,2 м

Об'єктив: фокусування – 0,3-18,3 м; поле огляду – 65,3°

Частота кадрів: 30 кадрів/сек. (за освітленості 300 лк)

Мікрофони: 2, однопровідні

Інтерфейс: USB 2.0

### Утилізація старого виробу і батарей

Виріб виготовлено з високоякісних матеріалів і компонентів, які можна переробити і використовувати повторно.



Позначення у вигляді перекресленого контейнера для сміття на виробі означає, що на цей виріб поширюється дія Директиви Ради Європи 2002/96/EC.

Дізнайтеся про місцеву систему розділеного збору електричних та електронних пристроїв.

Дійте згідно з місцевими законами і не утилізуйте старі вироби разом зі звичайними побутовими відходами.

Неалежна утилізація старого пристрою допоможе запобігти негативному впливу на навколишнє середовище та здоров'я людей.







لا يمكن إجراء مكالمات طوارئ -  
لا يحل Skype محل هاتفك ولا يمكن استخدامه لإجراء  
مكالمات طوارئ.

### المواصفات

الطاقة : التيار المستمر 5 فولت - 0.5 أمبير  
طول الكبل : 1.2م  
تركيز الرؤية 0.3 إلى 18.3 متر - 65.3 درجة ضمن  
مجال الرؤية  
معدل الإطارات : 30 إطار في الثانية (لـ 300 لكس)  
أجهزة الميكروفون : 2، أحادية الاتجاه  
الواجهة : USB 2.0

### التخلص من منتجك القديم والبطاريات

تم تصميم منتجك وتصنيعه من مواد ومكونات عالية الجودة  
يمكن إعادة تصنيعها وإعادة استخدامها.  
عند أرفاق رمز الحاوية المدولية هذه بالمنتج،



فهذا يعني أن الإرشاد الأوروبي EC/2002/96 يشمل  
هذا المنتج.  
يُرجى الإطلاع على نظام التجميع المحلي المنفصل لكل من  
المنتجات الإلكترونية والكهربائية.  
يُرجى العمل وفق القوانين المحلية وعدم التخلص من  
المنتجات القديمة مع النفايات المنزلية العادية. فالتخلص من  
المنتج القديم بطريقة صحيحة يساعد على منع حدوث تبعات  
سلبية محتملة تؤثر في البيئة وصحة الإنسان.

### ما هو Skype ؟

تستطيع من خلال إجراء مكالمات فيديو على التلفزيون  
مجاناً. والاتصال بعائلتك وأصدقائك ورؤيتهم من أي مكان  
في العالم. إجراء مكالمة فيديو تحتاج إلى ...

- هذه الكاميرا
- تلفزيون مع اتصال انترنت على نطاق ترددي عرض
- حساب Skype

### كاميرا التلفزيون

انظر الرسومات في بداية الدليل.

- أجهزة الميكروفون
- ب - عدسة الكاميرا
- ت - إشارة الكاميرا قيد التشغيل - ضوء LED الأزرق
- ت - مشبك مرن

### التركيب

إن المشبك المرن كما في الخطوة 1 قبل تركيب الكاميرا  
في أعلى التلفزيون.

يمكنك اختيار مكان آخر للكاميرا ولكن لا تضعها على مقربة  
من مكبرات الصوت.  
قم بتوصيل الكاميرا بإحدى توصيلات USB في جهة  
التلفزيون الخلفية.

قم بإزالة ورقة الحماية من مشبك الكبل وركب المشبك في  
جهة التلفزيون الخلفية لتثبيت الكبل.

أدر الكاميرا في الاتجاه الذي تجلس فيه عادة.

### Skype على التلفزيون

لبد تشغيل Skype على التلفزيون، اضغط على (⏏)،  
حدد Skype واضغط على موافق.

يمكنك استخدام حساب Skype الموجود أو إنشاء حساب  
جديد على التلفزيون.

لمزيد من المعلومات، قم بفتح التعليمات على شاشة  
التلفزيون.



## Contact information

### Argentina

0800 444 7749

0810 444 7782 Buenos Aires

### België / Belgique

070 700 035 (0,15€/min.)

### Brazil

0800 701 0245

Sao Paulo (11) 2938 0245

### България

02 4916 273 - Местен разговор

### Česká republika

228880895 (Národní volání)

### Danmark

3525 8314

### Deutschland

0180 501 04 69 (0,14€/Min.)

### Ελλάδα

2111983028 (Εθνική κλήση)

### España

902 88 10 83 (0,10€ + 0,08€/min.)

### Estonia

6683061 (riigisisese kõne)

### France

01 57 32 40 50 (local)

### Hrvatska

01 777 66 01 (nacionalni poziv)

### Italia

0245 28 70 14

(chiamata nazionale)



**Ireland**

0818 210 140 (national call)

**Northern Ireland**

0844 338 04 88 (5p/min, BT landline)

**Казакстан**

8 800 2000 00 04 (free)

**Latvia**

6616 3263 (Valsts telefona zvans)

**Lithuania**

8 5 214 0293 (Nacionalinė skambutis)

**Luxembourg / Luxemburg**

2487 1100 (Nationale Ruf / appel national)

**Magyarország**

06 1 700 8151 (Országos felhívás)

**Nederland**

0900 202 08 71 (0,10€/min.)

**Norge**

22 97 19 14

**Österreich**

0820 40 11 33 (0,145€/Min.)

**Polska**

22 397 15 04 (połączenie Narodowy)

**Portugal**

707 78 02 25 (0,12€/min. - Móvel 0,30€/min.)

**România**

031 6300042 (naționale de apel telefonic)

**Россия**

8-800-22 00004 (бесплатно)

**Suisse / Schweiz / Svizzera**

0848 000 291 (0,081 CHF/Min.)

**Србија**

+381 114 440 841 (Lokalni poziv)

**Slovakia**

2 332 154 93 (Národný telefónny hovor)

**Slovenija**

1 888 83 12 (Državni telefonski klic)

**Suomi**

09 88 62 50 40

**Sverige**

08 5792 9096 (lokalsamtal)

**ประเทศไทย (Thailand)**

02 652 7650

**Türkiye**

444 8 445

**United Kingdom**

0844 338 04 88 (5p/min, BT landline)

**Україна**

0-800-500-480 (безкоштовно)

[www.philips.com/support](http://www.philips.com/support)









Specifications are subject to change without notice.  
Philips and the Philips' shield emblem are registered trademarks of Koninklijke Philips Electronics N.V.  
and are used under license from Koninklijke Philips Electronics N.V.

All registered and unregistered trademarks are property of their respective owners.  
2012 © TP Vision Netherlands B.V. All rights reserved.

[www.philips.com/tv](http://www.philips.com/tv)



310431578222

