

Pioneer



**210W
MAX**

**2WAY
VOIES**

13cm

TS-G1322I

2-Way Speaker

HP 2 Voies

Diffusore 2 Vie

Громкоговоритель 2-Х Полосный

P INJECTION
MOLDED
CONE™

Pioneer



**210w
MAX**

**2WAY
VOIES**

13cm

PIONEER CORPORATION

XIEW5

1 PAIRE

TS-G1322I

2-Way Speaker
HP 2 Voies
Diffusore 2 Vie

Громкоговоритель 2-Х Полосный

P INJECTION
MOLDED
CONE

Pioneer

**210W
MAX**

**2WAY
VOIES**

13cm



PIONEER CORPORATION

XIEW5

1 PAIR



TS-G1322I

2-Way Speaker
HP 2 Voies
Diffusore 2 Vie
Громкоговоритель 2-Х Полосный

P INJECTION
MOLDED
CONE

Pioneer

**210w
MAX**

**2WAY
VOIES**

13cm



4 988028 143199

TS-G1322I

2-Way Speaker
HP 2 Voies
Diffusor 2 Vie
Громкоговоритель 2-Х Полосный

P INJECTION
MOLDED
CONE

Pioneer



**210W
MAX**

**2WAY
VOIES**

13cm

TS-G1322I

2-Way Speaker
HP 2 Voies
Diffusore 2 Vie
Громкоговоритель 2-Х Полосный

P INJECTION
MOLDED
CONE™

TS-G1322I 210W MAX.

Flush-Mount Car Speaker
13 cm (5-1/4") COAXIAL 2-WAY

Haut-Parleurs à Montage Encastré
Pour Automobile
2 VOIES COAXIAL 13 cm

Be sure to read this instruction manual before installing this speaker.
Vor dem Einbau des Lautsprecher, verfehlen Sie nicht diese Vorschrift zu lesen.
Prrière de lire obligatoirement ce manuel d'installation avant de monter les haut-parleurs.
Prima di installare l'altoparlante leggete tassativamente le istruzioni.
Antes de instalar el altavoz es importante que lea estas instrucciones.
Обязательно прочитайте это руководство перед подключением динамика.

CAUTION

- Do not touch the speaker flexible wire.
- Do not change the direction of the speaker terminals assembly.
- Make sure lead and speaker terminals do not contact metal.
- When making connections, refer also to the instruction manual of the car stereo used.

VORSICHT

- Die Lautsprecherlitzen nicht berühren.
- Die Richtung der Lautsprecherpol-Anordnung darf nicht geändert werden.
- Es ist darauf zu achten, daß die Zuleitungskabel und die Lautsprecherpolklemmen kein Metall berühren.
- Zum Anschliessen sind auch die Anleitungen für das verwendete Auto-Stereo-Radio zu beachten.

ATTENTION

- Ne jamais toucher le fil flexible de haut-parleur.
- Ne pas modifier l'orientation de plaque de connexions du haut-parleur.
- S'assurer que les fils et les bornes de haut-parleurs ne touchent pas une pièce métallique.
- Le branchement s'opère après consultation de la notice d'instructions de l'autoradio qui est utilisé.

PRECAUZIONE

- Non toccare il cavo flessibile del diffusore.
- Non cambiare la direzione del gruppo terminale del diffusore.
- Assicurarsi che il cavo ed i terminali del diffusore non siano a contatto con metallo.
- Quando si effettuano connessioni, fare riferimento anche al manuale di istruzioni dell'autostereo usato.

PRECAUCION

- No se debe tocar el alambre flexible del altavoz.
- No cambiar la dirección del ensamble de terminal del altavoz.
- Asegurarse de que los terminals del altavoz y el hilo conductor no están en contacto con el metal.
- Para hacer la conexión consultar también el manual de instrucciones que se provee para el "reproductor".

ОСТОРОЖНО

- Не трогайте гибкий провод динамика.
- Не изменять направление подсоединений электроконтактов динамика.
- Будьте верны, что проводка и электроконтакты динамика не имеют контакта с металлом.
- При подсоединении обращайтесь также к руководству по эксплуатации автомобильной стереосистемы.



SPECIFICATIONS

• Reproduction system	Coaxial two way
• Speaker specifications	φ 129 mm (5-1/8" Dia.)
• Woofer	Water-resistant Injection-molded polypropylene cone High compliance, rolled edge Heat-resistant voice coil Magnet: 150 g (5 oz)
• Tweeter	φ 30 mm (1-3/16" Dia.) Balanced dome Polyetherimide diaphragm Magnet: 10.4 g (0.37 oz)
• Nominal impedance	4 Ω
• Sensitivity	89 dB (±1.5 dB)
• Frequency response	43 Hz to 27 kHz (-20 dB)
• Maximum music power	210 W
• Nominal power	35 W
• Grille material	Steel net, heat-proof resin
• Weight (per speaker including accessory parts)	0.62 kg (1 lb 6 oz)
• Gross weight (2 speakers including packaging)	1.43 kg (3 lb 2 oz)

DATI TECNICI

• Sistema di riproduzione	Coassiale a due vie
• Caratteristiche del diffusore	φ 129 mm
• Woofer	Resistente all'acqua Corno in polipropilene stampato a iniezione Alta cedevolezza, profilo arrotondato Bobina di voce resistente al calore Magnete: 150 g
• Tweeter	φ 30 mm Cupola bilanciata Diaframma in polietereimide Magnete: 10.4 g
• Impedenza nominale	4 Ω
• Sensibilità	89 dB (±1.5 dB)
• Risposta alla frequenza	43 Hz a 27 kHz (-20 dB)
• Massima potenza musicale	210 W
• Potenza nominale	35 W
• Materiale della griglia	Rate in acciaio, resina resistente al calore
• Peso (per diffusore inclusi accessori)	0.62 kg
• Peso lordo (2 diffusori incluso l'imballaggio)	1.43 kg

TECHNISCHE EINZELHEITEN

• Tonwiedergabesystem	Koaxial 2-Weg
• Beschreibung der Lautsprecher	φ 129 mm
• Tieftöner	Wasserschutz Im Gußformgeformter polypropylen-Konus Runde kante mit hoher biegsamkeit Hitzebeständige Stimmenspule Magnete: 150 g
• Hochtöner	φ 30 mm Ausgewogene Kuppel Polyetherimid-Membran Magnetische Flüssigkeit Magnete: 10.4 g
• Nennimpedanz	4 Ω
• Empfindlichkeit	89 dB (±1.5 dB)
• Frequenzgang	43 Hz bis 27 kHz (-20 dB)
• Max. Musikleistung	210 W
• Nennspannung	35 W
• Material des Schutzgitters	Stahlnetz, hitzebeständige Harz
• Gewicht (pro Lautsprecher einschli. Zubehöriteile)	0.62 kg
• Gesamtgewicht (2 Lautsprecher und Verpackung)	1.43 kg

ESPECIFICACIONES

• Sistema de reproducción	Coaxial de 2 vías
• Especificaciones del altavoz	φ 129 mm
• Woofer	A prueba de agua Membrana de polipropileno moldeado por inyección Alta elasticidad, borde laminado Bobina de voz resistente al calor Imán: 150 g
• Tweeter	φ 30 mm Domo equilibrado Diafragma de polietereimida Imán: 10.4 g
• Impedancia nominal	4 Ω
• Sensibilidad	89 dB (±1.5 dB)
• Respuesta de frecuencia	43 Hz a 27 kHz (-20 dB)
• Máxima potencia de música	210 W
• Potencia nominal	35 W
• Material de la rejilla	Malla de acero, resina a prueba de calor
• Peso (por altavoz incluyendo accesorios)	0.62 kg
• Peso bruto (2 altavoces incluyendo embalaje)	1.43 kg

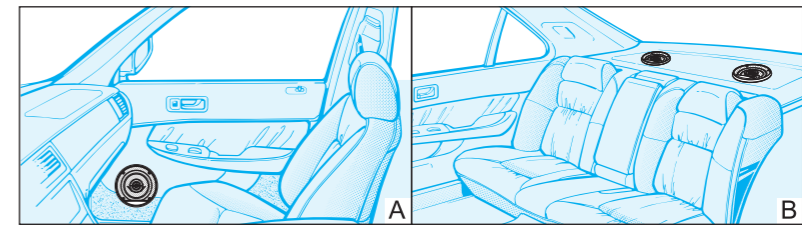
CARACTERISTIQUES

• Système de reproduction	Coaxial à 2 voies
• Spécifications des haut-parleurs	φ 129 mm
• HP Grave	Résistant à l'eau Cône en polypropylène moulé par injection Grande élasticité acoustique, bord arrondi Bobine mobile résistante à la chaleur Aimant: 150 g
• HP Aigu	φ 30 mm Dôme équilibré Membrane en polyetherimide Aimant: 10.4 g
• Impédance nominale	4 Ω
• Sensibilité	89 dB (±1.5 dB)
• Bande passante	43 Hz à 27 kHz (-20 dB)
• Puissance musicale maximum	210 W
• Puissance nominale	35 W
• Matériau de grille	Grille métallique, résine résistante à la chaleur
• Poids (par haut-parleur pièces accessoires comprises)	0.62 kg
• Poids brut (2 haut-parleurs emballage compris)	1.43 kg

ТЕХНИЧЕСКИЕ ХАРАКТЕРИСТИКИ

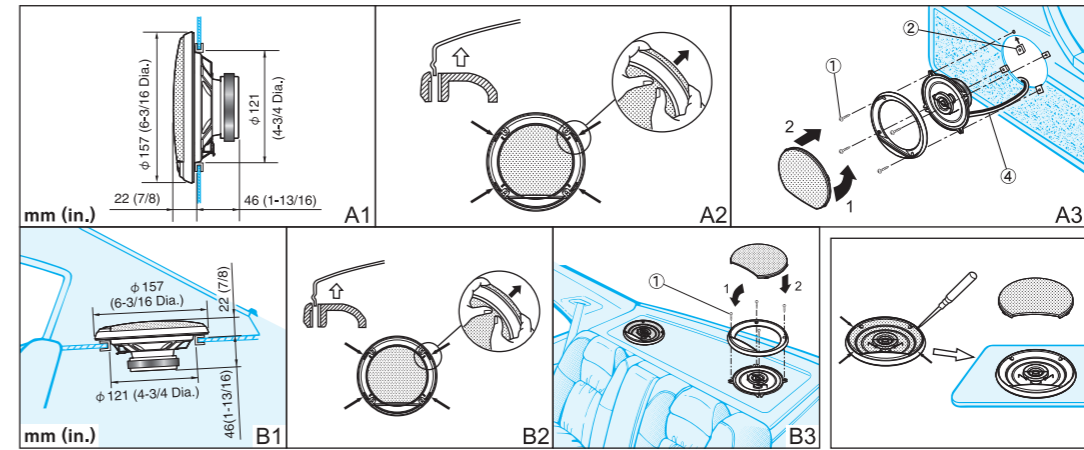
• Система воспроизведения	Коаксиальная двухнаправленный
• Технические характеристики динамика	φ 129 мм
• Репродуктор низких тонов	Водонепроницаемый Конус из полипропилена, полученного литьевым формованием Высокая податливость, круглая кромка Теплостойкая голосовая обмотка Магнит: 150 г
• Репродуктор высоких тонов	φ 30 мм Сбалансированный купол Полиэфиримидная диафрагма Магнит: 10.4 г
• Номинальный импеданс	4 ом
• Чувствительность	89 дБ (±1.5 дБ)
• Частотная характеристика	43 Гц к 27 кГц (-20 дБ)
• Максимальная музыкальная мощность	210 ватт
• Номинальная мощность	35 ватт
• Материал решетки	Стальная сетка, теплозащитная смола
• Вес (один динамик, включая принадлежности)	0.62 кг
• Брутто вес (2 динамика, включая упаковку)	1.43 кг

- EXAMPLE OF MOUNTING
- HINWEISE ZUM EINBAU
- ESEMPIO DI MONTAGGIO
- EJEMPLO DE MONTAJE
- ПРИМЕР ПОДКЛЮЧЕНИЯ

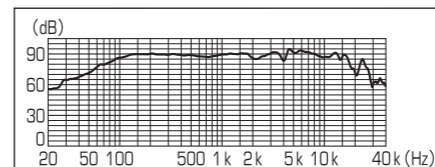


- HOW TO INSTALL
- EINBAU
- MODE D'INSTALLATION

- MODO DI INSTALLAZIONE
- INSTALACION
- КАК ПОДКЛЮЧИТЬ



- CHARACTERISTIC
- MERKMALE
- CARACTERISTIQUE
- CARATTERISTICHE
- CARACTERISTICA
- ХАРАКТЕРИСТИКИ



Output Sound Pressure Frequency Characteristic: Input Voltage 2 V
Ausgangs-Schalldruck Frequenzeigenschaften: Eingangsspannung 2 V
Caratteristiche di Frequenza Pressione Audio Uscita: Voltaggio Ingresso 2 V
Característica de Frecuencia de Presión Sonora de Salida: Voltaje de entrada de 2 V
Частотная характеристика выходного звукового давления: Входное напряжение 2 В

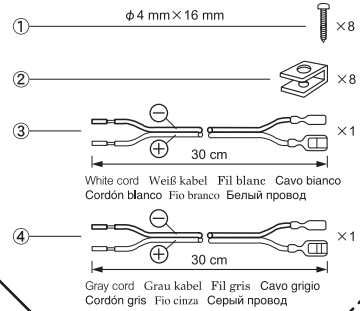
КОРПОРАЦИЯ ПИОНЕР

1-1, Си-Огура, Сайвай-ку, г. Kawasaki, префектура Канагава, 212-0031, Япония
Импортер ООО "ПИОНЕР РУС"
125040, Россия, г. Москва, ул. Правды, д. 26
Тел.: +7(495)956-89-01
СРОК СЛУЖБЫ: 6 ЛЕТ

※ Information Note for Customers in Russia and CIS countries.
※ Information - l'attention des clients de Russie et des pays de la CEI.
※ Nota informativa per i consumatori della Russia e dei paesi del CIS.
※ Информация для потребителей в России и СНГ.

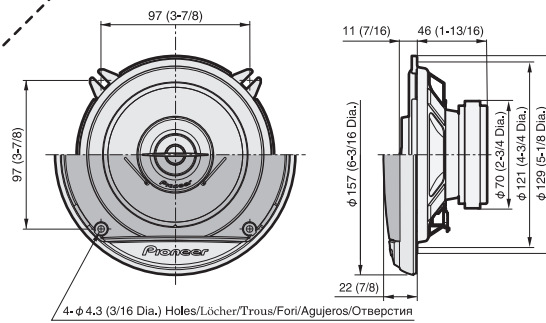
© PIONEER CORPORATION 2011
1-1, Shin-ogura, Saiwai-ku, Kawasaki-shi, Kanagawa 212-0031, JAPAN / JAPON

- PARTS INCLUDED
- MIT GELIEFERTES ZUBEHÖR
- PIECES COMPRISES
- PEZZI INCLUSI
- PIEZAS INCLUIDAS
- ПРИЛАГАЕМЫЕ ЧАСТИ



- DIMENSIONS
- GRÖÖE
- DIMENSIONS
- DIMENSIONI
- DIMENSIONES
- РАЗМЕР

mm (in.)



PIONEER EUROPE NV Haven 1087, keetberglaan 1, B-9120 Melsbe, Belgium / Belgique
MADE IN VIETNAM FABRIQUÉ AU VIÊT-NAM FABBRICATO IN VIETNAM СДЕЛАНО В ВЬЕТНАМЕ