

---

<b>Содержание</b>	
Меры предосторожности .....	2
Характеристики .....	3
Схема устройства.....	4
Функции кнопок.....	4
Главное меню .....	5
Основные операции .....	5
Включение/Выключение .....	5
Блокировка .....	6
Перезагрузка .....	6
Батарея.....	6
Музыка.....	6
Видео .....	7
FM Радио .....	7
Фото .....	8
Текст .....	9
Запись.....	9
Навигация.....	10
Игра.....	10
Настройки .....	11
Музыка.....	11
Радио FM .....	12
Запись.....	12
Автоматический браузер .....	12
Дисплей .....	12
Система .....	13
Таймер выключения .....	14
Языки .....	14
Подключение к ПК.....	14
Режим USB-соединения.....	14
Режим подзарядки батареи .....	15
Загрузка музыки WMA DRM protection .....	15
Конвертирование и воспроизведение видео .....	20
Обновление ПО.....	21
Устранение неисправностей.....	24
Технические характеристики .....	25

---

## Меры предосторожности

Данное руководство содержит важную информацию о безопасной и правильной эксплуатации устройства. Пожалуйста, внимательно прочтите руководство перед началом эксплуатации.

- Не храните устройство при повышенных температурах, в чрезмерно влажных и пыльных помещениях, а также летом в автомобилях с закрытыми окнами.
- Не роняйте, не ударяйте и не трясите устройство, чтобы не повредить TFT-дисплей.
- Выберите подходящий уровень громкости. Убавьте громкость или остановите устройство, если услышите звон в ушах.
- Срок службы батареи может быть различным в зависимости от условий эксплуатации.
- Не отключайте USB-соединение во время форматирования устройства или копирования файлов, это может привести к возникновению ошибок.
- Производитель не несет ответственности за потерю данных. Пожалуйста, внимательно следуйте указаниям данного руководства.
- При каждом подключении к ПК независимо от того включен плеер или выключен будет выполняться подзарядка батареи.
- Не разбирайте устройство самостоятельно и не используйте спирт, бензин или растворитель для очистки поверхности плеера.
- Не используйте плеер в местах, где эксплуатация электронных устройств запрещена, например в самолете.
- Не используйте плеер, находясь за рулем автомобиля во избежание аварии или несчастного случая.
- Перед тем, как начать подзарядку, сдвиньте переключатель "Power ON/OFF" в положение "OFF" , в

---

противном случае могут возникнуть неисправности в работе устройства.

- Пожалуйста, зарядите батарею в одном из следующих случаев:
  - A. Индикатор батареи показывает, что батарея разряжена.
  - B. На дисплее появилось сообщение о том, что батарея разряжена.
  - C. На дисплее автоматически появляется сообщение "Good-Bye".

### **Характеристики**

- 2-х дюймовый TFT дисплей на 260 000 цветов, 220 x 176
- Воспроизведение музыки MP3, WMA и WAV
- Воспроизведение видео, конвертированного в формат AVI из форматов AVI, RM, RMVB, MP4, MPEG, ASF, WMV, MKV, DAT, VOB
- Просмотр изображений JPEG Base line, слайд-шоу
- Диктофон
- Слот для микро SD флеш-карты
- Превосходный звук, поддержка функции объемного звучания 3D
- 7 настроек эквалайзера: норма, рок, поп-музыка, классика, бас, джаз, пользовательский
- Встроенный динамик 1000мВт
- 11 языков меню: Русский, Chinese Simple, Chinese Big, English, Korean, Japanese, Spanish, French, Deutsch, Italian, Portuguese
- Интерфейс USB2.0 High speed
- Игра «Тетрис»
- Электронные книги, функция закладок
- Функция энергосбережения, регулировка яркости дисплея, таймер выключения
- Возможность обновления ПО

## Схема устройства



### Функции кнопок

“+” Громкость +

“-” Громкость -

“▶||” Подтверждение/Воспроизведение/Пауза

“M” Короткое нажатие - выход в предыдущее меню  
Удержание - выход в главное меню

“∨” Следующий файл/Вверх  
Удержание - быстрая прокрутка вперед

“^” Предыдущий файл/Вниз  
Удержание - быстрая прокрутка назад

---

## Главное меню



## Основные операции Включение/Выключение



Сдвиньте переключатель питания в положение "ON", затем нажмите и удерживайте кнопку "▶||".  
Нажмите и удерживайте кнопку "▶||", устройство выключится.  
Затем сдвиньте переключатель питания в положение OFF.

**Внимание:** Если плеер заблокирован или не работает, сдвиньте переключатель питания в положение "OFF" и через две секунды включите устройство.

## Блокировка

Сдвиньте переключатель блокировки влево или вправо, чтобы заблокировать или разблокировать устройство.

## Перезагрузка

В случае зависания устройства сдвиньте переключатель питания, чтобы перезагрузить плеер.

## Батарея

Устройство снабжено встроенной литиевой батареей .



Заряжена Частично разряжена Почти разряжена Разряжена

Время работы батареи может быть различным в зависимости от уровня громкости, режима воспроизведения файла и выполнения различных функций. Для продления срока работы батареи выполните необходимые настройки дисплея или используйте таймер выключения.

## Музыка

Выберите опцию “Музыка” в главном меню и нажмите “▶||” для входа в режим воспроизведения музыки.

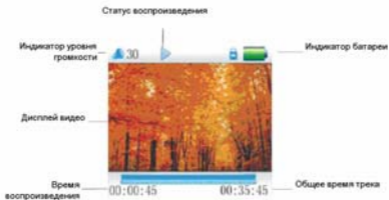


Нажмите “M” для выхода в главное меню.

---

## Видео

Выберите опцию “Видео” в главном меню и нажмите “▶||” для входа в режим воспроизведения видео.



Нажмите кнопку “M” для выхода в субменю списка видео файлов.

## FM Радио

Выберите опцию “FM Радио” в главном меню и нажмите “▶||” для входа в режим радио. Повторное нажатие кнопки “▶||” позволяет войти в субменю, которое содержит следующие опции: Вручную, Автоматически, Память, Предусстановки, Удалить.

### Вручную

Эта опция позволяет выполнить поиск нужной радиостанции вручную, нажимая кнопки “Λ” и “V”.

### Автоматически

Эта опция позволяет автоматически найти и сохранить в память все доступные радиостанции диапазона FM. По окончании операции нажимайте “Λ” и “V” для выбора нужного канала.

---

## **Память**

Эта функция позволяет сохранить канал в память устройства. Нажмите кнопку воспроизведения, чтобы выбрать канал, который хотите сохранить.

## **Предустановки**

Войдите в субменю преустановок и выберите нужную радиостанцию из предварительно сохраненных в памяти устройства, нажимая кнопки “Λ” и “V”.

## **Удалить**

Опция позволяет удалить сохраненный канал из памяти устройства. В появившемся всплывающем окне выберите “Да” или “Нет” и нажмите “▶II” для подтверждения выбора.

## **Встроенный динамик**

Опция Динамик вкл./Динамик выкл. позволяет выбрать один из двух возможных режимов прослушивания FM радио: через динамик или наушники.

Примечание: В режиме FM радио наушники выполняют роль антенны, поэтому для прослушивания радио через динамик обязательно подключайте их к плееру.

## **Фото**

В главном меню выберите опцию “Фото” и нажмите “▶II” для входа в браузер фотографий. Для перехода к предыдущей/следующей фотографии нажимайте кнопки “Λ” и “V”.

---

## Текст

Создайте файл формата TXT.

Скопируйте файл в формате TXT в память плеера.

## Чтение файла

Нажмите кнопку “▶||” для входа в режим “Текст”. Нажмите кнопку “▶||” еще раз, чтобы начать чтение файла. Для перехода на предыдущую/следующую страницу нажимайте кнопки “^” и “v”.

## Сохранение закладок

Во время чтения файла нажмите “^”, чтобы сохранить закладку, или “v”, чтобы загрузить закладку:

Сохранить закладки	
1:	( Пусто )
2:	( Пусто )
3:	( Пусто )

Загрузить закладки	
1:	This is
2:	( Пусто )
3:	( Пусто )

Устройство позволяет создавать не более девяти закладок. Нажмите “▶||” для подтверждения и сохранения закладки на текущей странице. Для выхода из режима сохранения закладок нажмите “M”.

В режиме загрузки закладок нажимайте кнопки “^” и “v”, чтобы выбрать нужную, а затем “▶||” для подтверждения выбора.

## Запись

Выберите опцию “Запись” в главном меню. Нажмите кнопку “▶||”, чтобы начать запись. Для завершения и сохранения записи нажмите кнопку “M”. По окончании сохранения файла устройство будет готово к выполнению следующей записи.

## Настройки записи

В режиме остановки записи нажмите и удерживайте кнопку “M”

для выхода в главное меню, войдите в субменю “Настройки” – “Запись”.

1. Качество записи: высокое качество – большой объем файла, более высокое качество; обычное качество – меньший объем файла, более низкое качество.
2. Громкость записи: вы можете выбрать одно из пяти значений громкости записи.

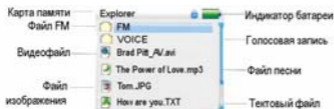
**\*Для улучшения качества рекомендуем отключить наушники во время записи.**

\*Прослушать записанные файлы можно в режиме музыки.

\*Если на дисплее появится сообщение с предупреждением о том, что в памяти устройства недостаточно места, удалите ненужные файлы.

## Навигация

Функция навигации позволяет быстро находить нужный файл в памяти устройства и выполнять его воспроизведение напрямую. Например:



## Игра

Чтобы войти в режим игры, нажмите кнопку “▶II”. Для начала игры нажмите кнопку “▶II” еще раз.

Функции кнопок

“V”- передвинуть влево, “^” передвинуть вправо

“M” - изменить форму, “-” - быстро опустить

Чтобы выйти из игры, нажмите кнопку “▶II” для перехода в

---

режим паузы, после чего нажмите и удерживайте кнопку “М”.

## **Настройки**

### **Музыка**

#### 1) Режим повтора

Однократный - устройство остановится после воспроизведения каждой песни

Повтор 1 - повторное воспроизведение одной песни

Однократный, папка - устройство остановится после воспроизведения всех песен выбранной папки

Повтор папки - повторное воспроизведение всех песен папки

Однократный, все - устройство остановится после воспроизведения всех песен

Повтор, все - непрерывное воспроизведение всех песен

Intro (ознакомительный режим) - воспроизведение первых 10 секунд каждой песни.

#### Примечание:

В режиме однократного или повторного воспроизведения папки плеер распознает и выполнит воспроизведение корневых папок. Если Вы хотите прослушать песни других подпапок, выберите нужную подпапку в режиме навигации.

#### 2) Режим воспроизведения

По порядку - воспроизведение песен или видео по порядку

Произвольно - воспроизведение песен или видео в случайном порядке

3) Выбор режима эквалайзера: Норма, 3D, Рок, Поп-музыка, Классика, Бас, Джаз, Пользовательский.

---

Настройка пользовательского эквалайзера:



Войдите в режим настройки пользовательского эквалайзера. Нажимайте кнопку “V” для перехода к каждой шкале частот (60Гц / 300Гц / 1КГц/ 3КГц / 6КГц) и выполняйте настройку с помощью кнопок “^” и “v”. Нажмите “^” и “v” для выбора опции “Да” или “Нет”, затем нажмите “▶||” для подтверждения или отмены.

### **Радио FM**

- 1) Стереo SW - включение или выключение эффекта стереозвучания
- 2) Регион FM - выберите страну или регион, в котором находитесь, чтобы улучшить качество приема сигнала

### **Запись**

Настройки записи подробно описаны в разделе «Запись».

### **Автоматический браузер**

Автоматический браузер включает в себя браузер электронных книг и браузер фотографий. Время его действия можно настроить на одно из значений от 1 до 10 сек.

### **Дисплей**

- 1) Время подсветки - настройка времени подсветки дисплея, действующей во всех режимах, кроме

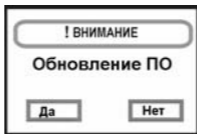
- 
- 2) Яркость режима видео и подзарядки - вы можете настроить яркость дисплея на один из уровней от 1 до 5
- 3) Режим подсветки: - вы можете выбрать один из двух режимов (нормальный или режим энергосбережения). По умолчанию в плеере установлен режим энергосбережения.

### Система

1) Информация - информация о версии ПО, дате и объеме памяти.

### 2) Обновление ПО

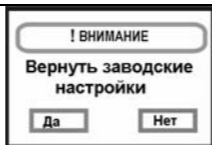
Нажмите кнопку "►II", на дисплее появится следующее сообщение:



Выберите "Да", если хотите выполнить обновление ПО. Нажмите "Нет" для выхода.

### 3) Установка заводских настроек

Вы можете восстановить заводские настройки плеера. Нажмите "►II", на экране появится следующее окно:



Выберите “Да” или “Нет” и нажмите “▶II” для подтверждения.

### **Таймер выключения**

Таймер выключения срабатывает автоматически, если вы не нажимаете кнопки плеера в течении установленного периода времени.

Вы можете выбрать одну из следующих настроек таймера выключения: Отключить, 10мин, 15мин, 30мин, 60мин, 120мин.

### **Языки**

Вы можете установить один из 11 языков для отображения информации на дисплее: Русский, Chinese Simple, Chinese Big, English, Korean, Japanese, Spanish, French, Deutsch, Italian, Portuguese.

### **Подключение к ПК**

#### **Режим USB-соединения**

Плеер оснащен портом USB с интерфейсом high-speed USB2.0, который поддерживает различные операционные системы ПК, включая Windows98 (необходима установка драйвера), Windows2000 и выше (установка драйвера не нужна), Mac OS 10.3 и выше, Linux Redhat 8.0 и выше. USB-соединение при подключении к ПК выполняет функцию источника питания. Через несколько секунд после подключения, на дисплее появится следующее окно:



### Режим подзарядки батареи

Если батарея разряжена, на дисплее появится предупреждение. Пожалуйста, выключите устройство и подключите плеер к ПК для подзарядки с помощью USB-кабеля. В процессе подзарядки индикатор батареи будет выглядеть следующим образом:



Когда батарея зарядится, индикатор будет целиком заполнен. Для полного заряда батареи требуется 3 часа. Примечание: перед первым сеансом работы заряжайте батарею в течение 8 часов.

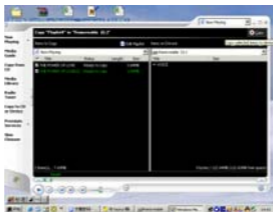
#### **! Внимание:**

1. Перед подзарядкой, пожалуйста, установите переключатель питания в положение "OFF", иначе может возникнуть сбой в работе устройства.
2. Если Вы хотите продолжить эксплуатацию устройства во время подзарядки, отключите функцию USB-диска на ПК.

### Загрузка музыки формата WMA в плеер с использованием функции DRM protection

В ОС Window 98SE/ Window ME / Windows 2000/ Windows XP, файлы WMA с функцией DRM следует копировать в плеер с

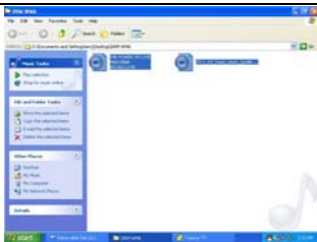




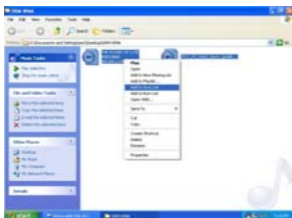
6) Щелкните иконку “Копировать”, чтобы перенести файл WMA DRM в память плеера.



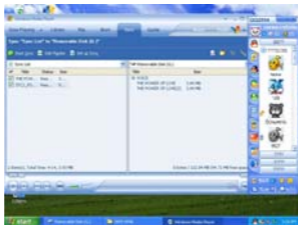
- 7) Выполните безопасное отключение плеера от ПК.  
B) **Windows Media Player 10.0** (только Windows XP)  
1) Подключите плеер к ПК.  
2) Выберите нужный файл WMA DRM.



3) Нажмите правую кнопку мыши и выберите опцию “Добавить в список синхронизации”.

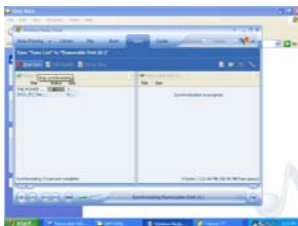


4) В появившемся окне выберите опцию “Синхронизация”.



5) В окне синхронизации выберите нужный файл WMA DRM. Выберите “Съемный диск”.

6) Нажмите “Начать синхронизацию”, чтобы перенести выбранный файл в память плеера.



7) Выполните безопасное отключение плеера от ПК.

---

## Конвертирование и воспроизведение видео

Вы можете конвертировать файлы форматов AVI, RM, RMVB, MP4, MPEG, ASF, WMV, MKV, DAT, VOB в видео-формат AVI с помощью программы с входящего в комплект компакт-диска.

**Внимание: Программа-конвертер видео может не работать, если в названии файла или пути к нему используются русские буквы. Используйте латинские буквы в названии файла и пути к файлу.**

1. Запустите программу "AV Converter.exe":



2. Нажмите "add " (добавить), появится следующее окно:



3. Выполните необходимые настройки параметров, выберите нужный видео/аудио файл, укажите путь создания файла AVI,

---

выполните сохранение и закройте окно. Затем нажмите кнопку [Start to Convert] (Начать конвертирование).



4. По окончании конвертирования плеер сможет воспроизводить полученный файл.

### Обновление ПО

Вы можете обновить или восстановить поврежденную прошивку плеера с помощью программы с входящего в комплект компакт-диска.

1. Запустите Setup.exe в папке “Update tool” компакт-диска и следуйте указаниям диалогового окна, чтобы выполнить установку программы.

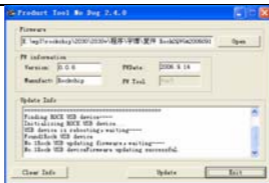
2. Затем выполните шаги: “Пуск” → “Программы” → “Consumer update”, запустите файл “Firmware update”. Появится следующее окно:



Нажмите “Open” и выберите файл “RF-6800 Firmware.rfw” на компакт-диске.



3. Включите плеер, войдите в меню “Настройки” → “Система”, выберите опцию “Обновить ПО”, в появившемся окне выберите “Да”, после чего появится надпись “Connect USB?”, (Подключить USB?). Подключите плеер к ПК с помощью входящего в комплект USB-кабеля. Затем нажмите **[Update]**.



4. По окончании процесса обновления отключите плеер от ПК и подсоедините плеер к ПК заново. На дисплее появится сообщение об инициализации системы, после завершения которой вы увидите на экране окно со съемными дисками.

5. Откройте директорию съемного диска, появится сообщение о необходимости форматировать диск. Нажмите "Да", чтобы начать форматирование. Убедитесь, что для форматирования выбрана система "FAT32" Пожалуйста, НЕ ВЫБИРАЙТЕ БЫСТРОЕ ФОРМАТИРОВАНИЕ. По окончании форматирования Вы сможете скопировать в память плеера нужные файлы и возобновить эксплуатацию устройства.

Примечание: Функция обновления ПО предназначена для улучшения и оптимизации работы устройства. Нормальная эксплуатация плеера не ухудшится, если обновление ПО не будет выполнено. Неправильное выполнение обновления прошивки может привести к возникновению неисправностей! Программа для прошивки данного устройства не предназначена для других моделей плееров.

---

## Устранение неисправностей

В случае возникновения сбоев в работе, выполните следующие действия:

Неисправность	Как устранить
Плеер не включается	Проверьте положение переключателя питания и заряд батареи.
Устройство заблокировано	Сдвиньте переключатель питания, чтобы перезапустить устройство.
Устройство не воспроизводит файлы	Проверьте включено ли питание. Проверьте уровень громкости. Убедитесь, что правильно подключили наушники, почистите наушники. Отформатируйте диск.
Файлы не копируются или ПК не распознает устройство	Полностью вставьте разъем кабеля USB в USB-порт. Правильно установите драйвер.
Не работает запись	Проверьте состояние памяти и заряд батареи.
Искаженные символы на дисплее	Проверьте какой язык установлен.
Сбои в работе после обновления ПО плеера	Обновите ПО еще раз в ОС Windows 2000.

**НАША КОМПАНИЯ ОСТАВЛЯЕТ ЗА СОБОЙ ПРАВО  
ВНОСИТЬ ИЗМЕНЕНИЯ В ДИЗАЙН И ТЕХНИЧЕСКИЕ  
ХАРАКТЕРИСТИКИ УСТРОЙСТВА БЕЗ  
ПРЕДВАРИТЕЛЬНОГО УВЕДОМЛЕНИЯ.**

## Технические характеристики

Цветной TFT дисплей	2.0 дюйма TFT, 260K real color , графический (220 x 176)
Флэш-память	1ГБайт/2ГБайт/4Гбайт
Поддержка форматов	Музыка MP3: 8Кбит/сек– 320Кбит/сек WMA: 32Кбит/сек– 320Кбит/сек Запись голоса WAV: ADPCM, 64 или 256Кбит/сек Фото: JPEG Base line
Формат видео	Конвертированные в AVI формат файлы из форматов AVI , RM, RMVB, MP4, MPEG, ASF, WMV, MKV, DAT, VOB.
Язык дисплея	11 языков: Русский, English, Korean, Japanese, Spanish, French, Deutsch и др.
Скорость передачи данных	USB 2.0 High speed; чтение: 4Мбит/сек; запись: 1Мбит/сек
Соотношение сигнал/шум	85дБ
Частотные характеристики	20Гц—20КГц
Макс. выходная мощность	1000мВт, 10мВт + 10мВт
Источник питания	литий-ионная батарея 430mA, 3.7V
Время работы батареи	Видео: 4 часа, аудио : 12часов (в режиме энергосбережения)
Рабочая температура	5°C ~ 40°C
Поддерживаемые ОС	WINSE/ME/2K/XP/Vista, MacOS10
Размеры	71× 46 × 10 мм
Вес	Около 40г
Комплектация	Руководство пользователя, наушники, USB-кабель, установочный компакт-диск

