

ЭПИЛЯТОР

МОДЕЛЬ: RESC-21



ИНСТРУКЦИЯ ПО ЭКСПЛУАТАЦИИ

Rolsen



Спасибо Вам за то, что Вы приобрели эпилятор Rolsen. Мы надеемся, что качество его работы доставит Вам удовольствие. Перед использованием прибора внимательно ознакомьтесь с инструкцией.

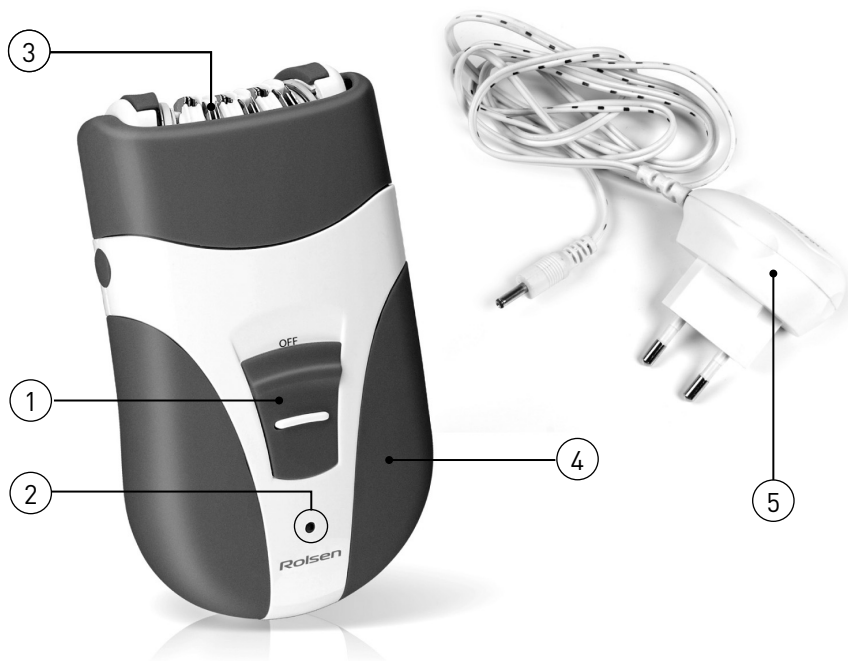
ОСНОВНЫЕ МЕРЫ БЕЗОПАСНОСТИ

- Держите устройство подальше от воды, во время пользования не дотрагивайтесь до него влажными руками. Оберегайте провод питания от повреждений.
- Перед очисткой устройства отключите провод питания от корпуса бритвы.
- Не используйте устройство на участках с поврежденной кожей, при варикозном расширении вен, вблизи родимых пятен, бородавок, при угревой сыпи без консультации с дерматологом. Людям с ослабленным иммунитетом, большим сахарным диабетом, гемофилией, СПИДом перед использованием устройства также рекомендуется получить консультацию врача.
- При использовании устройства может наблюдаться раздражение кожи. Это нормальная реакция на депиляцию волос. Проконсультируйтесь у врача, если раздражение не проходит в течение трех дней.
- Для предотвращения травм и повреждения устройства на время его использования не допускайте его контакта с волосами на голове, бровями, ресницами, одеждой, проводами, щетками и т.п.
- Не надавливайте сверху на неподвижные сетки брейущих головок, чтобы избежать их повреждения.
- Во избежание травм не пользуйтесь устройством, если повреждены внешние брейущие сетки, депиляторные диски или провод питания.
- Не позволяйте детям играть с устройством.
- Если устройство не работает должным образом, обратитесь в авторизованный сервисный центр.
- Используйте устройство только по назначению. Изделие предназначено только для бытового использования.



ОПИСАНИЕ:

1. Переключатель вкл./выкл.
2. Индикатор зарядки
3. Головка бритвы
4. Корпус
5. Блок питания



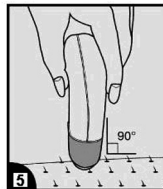
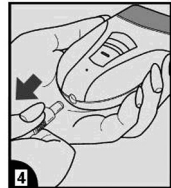
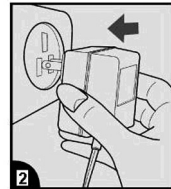
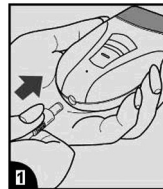
ПОДГОТОВКА К ИСПОЛЬЗОВАНИЮ

1. Убедитесь, что ваша ножа чистая и сухая. Не используйте крем до начала эпиляции
2. Процесс удаления волос протекает легче после принятия ванны, при условии, что кожа полностью высохла.
3. Если вы пользуетесь эпилятором в первый раз, рекомендуется начинать с участков кожи с редкими тонкими волосами, чтобы опробовать процесс эпиляции.

4. Процесс эпиляции вызывает некоторый дискомфорт, особенно в первое время использования,
5. После эпиляции рекомендуется использовать крем или лосьон для снятия раздражения кожи. Это позволит смягчить вашу кожу и придаст ощущение свежести. Не рекомендуется использовать спиртосодержащие лосьоны.

ИСПОЛЬЗОВАНИЕ ЭПИЛЯТОРА

1. Вставьте разъем блока питания в розетку на корпусе устройства (рис 1).
2. Убедитесь, что клавиша включения установлена в положение OFF. Подключите сетевую вилку блока питания к сети 220-240 В, 50 Гц (рис 2).
3. При подключении к сети загорается красный индикатор. Примечание: При первой зарядке необходимо заряжать прибор 16 часов (рис 3).
4. После зарядки удалите разъем из корпуса устройства (рис 4).
5. Включите прибор и поднесите к поверхности кожи под углом 90 градусов (рис 5). Примечание: Не прижимайте сильно устройство к поверхности кожи!
6. Во время процесса депиляции приподнимайте волосы с поверхности кожи свободной рукой, перемещая прибор по направлению против роста волос.
7. Вы можете использовать прибор для удаления отдельных волос в области верхней губы и подбородка (рис 6)
8. Вы можете использовать прибор для удаления волос в подмышечной области (рис 7)
9. После использования **ВЫКЛЮЧИТЕ** устройство, переведя клавишу включения в положение OFF



ОЧИСТКА

Регулярно очищайте поверхность бреющей сетки и депиляторных дисков, используя щетку, входящую в комплект поставки.

ВНИМАНИЕ! Никогда не используйте воду, а также сильные растворители для очистки устройства.

Не пытайтесь разбирать эпиляторную головку, это приведет к выходу из строя сжимающую пружину.

ТЕХНИЧЕСКИЕ ХАРАКТЕРИСТИКИ

Мощность2,5 Вт

Напряжение~ 220–240В, 50Гц

РАСШИФРОВКА СЕРИЙНОГО НОМЕРА

дата производства	технический код	серийный номер
****	AA	*****
~~~~		
месяц	год	

## ГАРАНТИЯ И РЕМОНТ

1. В случае повреждения сетевого шнура его необходимо заменить только в торговой организации или в уполномоченном сервисном центре компании Rolsen, или в сервисном центре с персоналом аналогичной квалификации, чтобы обеспечить безопасную эксплуатацию прибора.
2. Для проверки или ремонта прибора всегда обращайтесь в уполномоченный сервисный центр компании Rolsen. Вследствие неквалифицированного ремонта эксплуатация прибора может стать чрезвычайно опасной для пользователя.

Гарантия не может быть предоставлена при:

- Механических и тепловых повреждениях устройства и шнура.
- Наличии следов самостоятельной разборки прибора.

Срок службы прибора 5 лет

Адреса близлежащих сервисных центров вы можете узнать у нашего оператора, позвонив по телефону 8-800-200-56-01 (звонок по России бесплатный).

Производитель оставляет за собой право в любой момент без обязательного извещения вносить изменения в дизайн и технические характеристики товара.

Производитель: NINGBO FREE TRADE ZONE FLATT CORP., LTD, Китай, ADD.: NO.6-206#, BUILDING NO.2, EAST OF XINTIANDI JIANGDONG DISTRICT, NINGBO ZHEJIANG PROVINCE

Сертификат соответствия  
РОСС CN.ME10.B10449 от 09.12.2009г.



Информационный центр ROLSEN-Россия: 8-800-200-56-01  
125080, Москва, а/я 24

**Информационный центр ROLSEN**

тел.: 8-800-200-56-01

[www.rolsen.ru](http://www.rolsen.ru) [www.rolsen.com](http://www.rolsen.com)

**Rolsen**