

Please read the instructions and safety precautions carefully before use.

Lire attentivement le mode d'emploi ainsi que les consignes de sécurité avant toute utilisation.

Bitte lesen Sie vor Inbetriebnahme des Geräts die Gebrauchsanweisung sowie die Sicherheitsanweisungen aufmerksam durch.

Lees voor ieder gebruik de gebruiksaanwijzing en de veiligheidsvoorschriften aandachtig door.

Leggere attentamente le istruzioni d'uso e i consigli di sicurezza prima di utilizzare l'apparecchio.

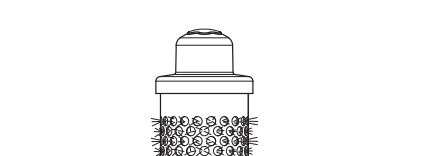
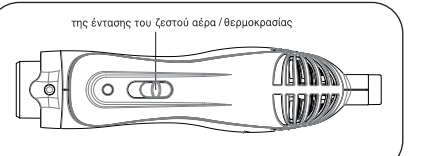
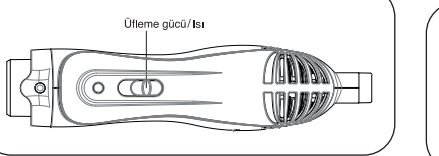
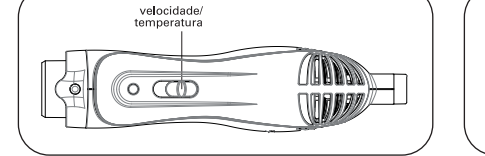
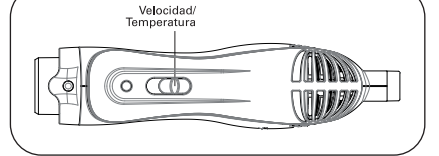
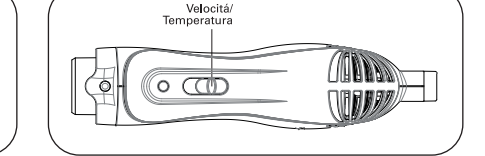
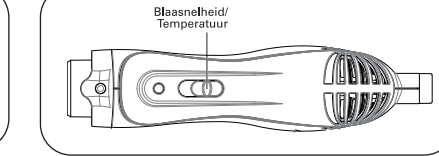
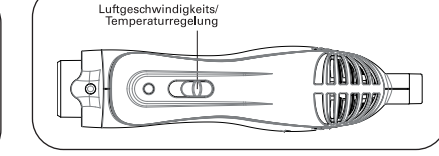
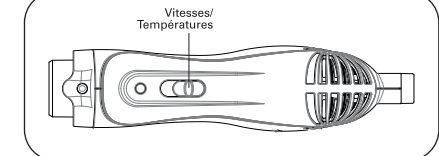
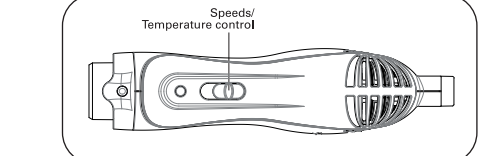
Lea atentamente las instrucciones y los consejos de seguridad antes de cualquier utilización.

Leia com atenção o modo de utilização bem como as instruções de segurança antes de qualquer utilização.

Kulturnomāda šīs, lūdzam uzmanīgi lasīt ierīces lietošanas instrukciju un drošības noteikumus.

Διαβάστε προσεκτικά αυτής της οδηγίας χρήσης καθώς και τις οδηγίες ασφαλείας πριν αρχίσετε να χρησιμοποιείτε τη συσκευή σας.

Rowenta



SAFETY PRECAUTIONS

- For your safety, this appliance complies with the applicable standards... The appliance's accessories become very hot during use... Check that the voltage of your electricity supply matches the voltage of your appliance... Use an additional safety measure... When using the appliance in the bathroom, unplug it after use... If the supply cord is damaged, it must be replaced by the manufacturer... The appliance is equipped with a heat-sensitive safety device... The appliance must be unplugged... Do not use an electrical extension lead... Do not use at temperatures below 0°C and above 35°C.

CONSEILS DE SECURITE

- Pour votre sécurité, cet appareil est conforme aux normes et réglementations applicables... L'appareil est équipé d'un système de sécurité thermique... Ne pas utiliser de prolongateur électrique... Ne pas utiliser de températures inférieures à 0°C et supérieures à 35°C.

SICHERHEITSHINWEISE

- Lesen Sie die Gebrauchsanweisung sorgfältig vor der ersten Inbetriebnahme... Wenn das Gerät in einem Badezimmer eingesetzt wird, muss es nach dem Gebrauch ausgesteckt werden... Wenn das Stromkabel beschädigt ist, darf es nicht benutzt werden... Nicht in Wasser tauchen und nicht unter fließendem Wasser halten... Wenn Sie das Gerät nicht am Gehäuse an, das heiß ist, sondern an den Griffen.

VEILIGHEIDVOORSCHRIFTEN

- Voor uw veiligheid beantwoordt dit apparaat aan de toepasselijke normen en regelgevingen... Wanneer het apparaat in een badkamer gebruikt wordt, moet het na gebruik uit de stekker worden getrokken... Het apparaat is niet bedoeld om zonder hulp of toezicht gebruikt te worden door kinderen of andere personen... Het apparaat is niet geschikt voor gebruik in een badkamer... Het apparaat is niet geschikt voor gebruik in een badkamer... Het apparaat is niet geschikt voor gebruik in een badkamer.

CONSIGLI DI SICUREZZA

- Per la vostra sicurezza, questo apparecchio è conforme alle norme e normative applicabili... Quando l'apparecchio è utilizzato in un bagno, stagliato dalla corrente dopo l'uso il pannello di vicinanza dell'acqua può presentare un pericolo anche quando l'apparecchio è spento... Non utilizzare l'apparecchio e contattate un Centro Assistenza autorizzato se l'apparecchio è caduto, se non funziona normalmente... Non immergere il pannello sotto l'acqua, nemmeno per la pulizia.

CONSEJOS DE SEGURIDAD

- Por su seguridad, este aparato cumple las normas y disposiciones aplicables... No utilice el aparato y contacte con un Centro de Servicio Autorizado si su aparato ha caído al suelo o si no funciona normalmente... No sumerja ni pase el aparato por el agua, ni siquiera para limpiarlo... No intente limpiar con los manos húmedas.

CONSELHOS DE SEGURANÇA

- Para sua segurança, este aparelho está em conformidade com as normas e regulamentações aplicáveis... Não utilize o aparelho e contate um Centro de Serviço Autorizado se o aparelho tiver caído ao chão ou não estiver a funcionar correctamente... Não mergulhe nem passe por água, mesmo que seja para a limpeza... Não tente limpar com as mãos húmidas.

GOVĒNIKĀ TĀVSĒJĒRĪ

- «Guvēnības drošībai, šis aparāts atbilst standartu prasībām... Neizmantojiet šo aparātu, ja tā gaisma ir pārāk spilgti vai pārāk tumši... Neizmantojiet šo aparātu, ja tā gaisma ir pārāk spilgti vai pārāk tumši... Neizmantojiet šo aparātu, ja tā gaisma ir pārāk spilgti vai pārāk tumši.

ΣΥΜΒΟΛΙΑΣ ΑΣΦΑΛΕΙΑΣ

- Για την ασφαλή σας, η παρούσα συσκευή έχει κατασκευαστεί σύμφωνα με τα εφαρμοστέα πρότυπα και κανονισμούς... Η συσκευή είναι εξοπλισμένη με ένα θερμικό ασφαλιστικό σύστημα... Η συσκευή είναι εξοπλισμένη με ένα θερμικό ασφαλιστικό σύστημα... Η συσκευή είναι εξοπλισμένη με ένα θερμικό ασφαλιστικό σύστημα.

GUARANTEE

Your appliance is designed for use in the home only. It should be used for professional purposes. The guarantee becomes null and void in the case of improper use.

GARANTEE

Votre appareil est destiné à un usage domestique seulement. Il ne peut être utilisé à des fins professionnelles. La garantie devient nulle et invalide en cas d'utilisation incorrecte.

TUN SIE ETWAS FÜR DEN UMWELTSCHUTZ!

Ihr Gerät enthält zahlreiche wertvolle und recycelbare Bauteile. Bringen Sie das Gerät zur Entsorgung zu einer Sammelstelle oder zu einem zugelassenen Kundendienstcenter ihrer Stadt oder Gemeinde.

WEES VRIENDELIJK VOOR HET MILIEU!

Uw apparat bevat veel materialen die hergebruikt of gerecycled kunnen worden. Breng het naar een hiervoor bedoeld verzamelpunt of een erkende serviceverdienst voor verwerking hiervan.

CONTRIBUIAMO ALLA PROTEZIONE DELL'AMBIENTE!

L'apparecchio contiene numerosi materiali riciclabili o riciclabili. Portatelo in un punto di raccolta, o in caso di mancanza, in un centro assistenza autorizzato affinché venga effettuato il trattamento più opportuno.

¡COLABOREMOS EN LA PROTECCIÓN DEL MEDIO AMBIENTE!

Este aparato contiene un gran número de materiales reciclables o reciclables. Lleve a un punto de recogida o en su defecto a un servicio técnico autorizado para que realice su tratamiento.

PROTECCO DO MEIO AMBIENTE EM PRIMEIRO LUGAR!

O aparelho contém muitos materiais que podem ser recuperados ou reciclados. Entregue-o num ponto de recolha para possibilitar o seu tratamento.

Enne kasutamiseks lugege tähelepanelikult kasutusjuhendit ja ohutusjuhendit.

Enne kasutamiseks lugege tähelepanelikult kasutusjuhendit ja ohutusjuhendit. Enne kasutamiseks lugege tähelepanelikult kasutusjuhendit ja ohutusjuhendit.

ΕΓΓΥΗΣΗ

Η συσκευή σας προορίζεται αποκλειστικά για οικιακή χρήση. Δεν μπορεί να χρησιμοποιηθεί για επαγγελματίες σκοπούς. Η εγγύηση ακυρώνεται σε περίπτωση ακατάλληλης χρήσης.

ΑΣ ΣΥΜΒΟΛΙΑΣ ΚΙ ΕΜΕΙΣ ΣΤΗΝ ΠΡΟΣΤΑΣΙΑ ΤΩΝ ΠΕΡΙΒΑΛΛΟΝΤΩΣ!

Η συσκευή σας περιέχει πολλά αξιοσημείωτα ή ανακυκλώσιμα υλικά. Παραδώστε την συσκευή από το κέντρο διαλογής ή ελεγκτές τέτοιου κλάδου σε εξουσιοδοτημένο κέντρο σιβίσις, το οποίο θα αναλάβει την επεξεργασία της.

ENVIRONNEMENT PROTECTION FIRST!

Your appliance contains valuable materials which can be recovered or recycled. Leave it at a collection point.

PARTICIPONS À LA PROTECTION DE L'ENVIRONNEMENT!

Votre appareil contient de nombreux matériaux valorisables ou recyclables. Confiez celui-ci dans un point de collecte ou à défaut dans un centre service agréé pour son traitement soit effectué.

LES BRUGSANSVINGEN OG SIKKERHEDSINSTRUKTIO

Læs nørggrant igennem brugsanvisningen og sikkerhedsforskrifterne før den første anvendelse.

LES BRUGSANSVINGEN OG SIKKERHEDSINSTRUKTIONEN

Læs brugsanvisningen og sikkerhedsanvisningerne omhyggeligt igennem før i brugtagning.

PERE ISPOLYKOVANJE Pribora

Perse ispolkovanje pribora imenitno pred uporabo. Pred uporabo preberite skrbno navodila za uporabo in priporočila po tehnični besedilu.

PERE ISPOLYKOVANJE Pribora

Perse ispolkovanje pribora imenitno pred uporabo. Pred uporabo preberite skrbno navodila za uporabo in priporočila po tehnični besedilu.

Enne kasutamiseks lugege tähelepanelikult kasutusjuhendit ja ohutusjuhendit.

Enne kasutamiseks lugege tähelepanelikult kasutusjuhendit ja ohutusjuhendit. Enne kasutamiseks lugege tähelepanelikult kasutusjuhendit ja ohutusjuhendit.

ΕΓΓΥΗΣΗ

Η συσκευή σας προορίζεται αποκλειστικά για οικιακή χρήση. Δεν μπορεί να χρησιμοποιηθεί για επαγγελματίες σκοπούς. Η εγγύηση ακυρώνεται σε περίπτωση ακατάλληλης χρήσης.

ΑΣ ΣΥΜΒΟΛΙΑΣ ΚΙ ΕΜΕΙΣ ΣΤΗΝ ΠΡΟΣΤΑΣΙΑ ΤΩΝ ΠΕΡΙΒΑΛΛΟΝΤΩΣ!

Η συσκευή σας περιέχει πολλά αξιοσημείωτα ή ανακυκλώσιμα υλικά. Παραδώστε την συσκευή από το κέντρο διαλογής ή ελεγκτές τέτοιου κλάδου σε εξουσιοδοτημένο κέντρο σιβίσις, το οποίο θα αναλάβει την επεξεργασία της.

IGANGSETTING

- Always turn it on in the correct position... Check that the voltage of your electricity supply matches the voltage of your appliance... Do not use at temperatures below 0°C and above 35°C.

SÄKERHETSANVISNINGER

- Apparatens säkerhet uppfyller gällande bestämmelser och standarder... Använd apparaten i rätt position... Använd inte apparaten om du inte är säker på att du kan använda den på ett säkert sätt.

TURVAOHJEET

- Turvallisuutta varten tämä laite täytää sille sovelletut normit ja määräykset... Käytä laitetta oikein... Älä käytä laitetta, jos et ole varma siitä, että voit käyttää sitä turvallisesti.

МЕРЫ БЕЗОПАСНОСТИ

- В целях Вашей безопасности данный прибор соответствует требованиям нормативных документов... Используйте прибор правильно... Не используйте прибор, если вы не уверены в том, что можете использовать его безопасно.

ПОРАДИ З ТЕХНИК БЕЗПЕКИ

- Ваша безпека гарантується відповідністю цього приладу чинним стандартам нормативних документів... Використовуйте прилад правильно... Не використовуйте прилад, якщо ви не впевнені в тому, що можете використовувати його безпечно.

Сигурносини Ноуанде

- Teie turvalisuse tagamiseks vastab seade seadete kohaldatavatele normidele ja standarditele... Kasutage seadet õigesti... Ärge kasutage seadet, kui te ei ole kindel, et saate seda kasutada turvaliselt.

ΕΓΓΥΗΣΗ

- Η συσκευή σας προορίζεται αποκλειστικά για οικιακή χρήση. Δεν μπορεί να χρησιμοποιηθεί για επαγγελματίες σκοπούς. Η εγγύηση ακυρώνεται σε περίπτωση ακατάλληλης χρήσης.

ΑΣ ΣΥΜΒΟΛΙΑΣ ΚΙ ΕΜΕΙΣ ΣΤΗΝ ΠΡΟΣΤΑΣΙΑ ΤΩΝ ΠΕΡΙΒΑΛΛΟΝΤΩΣ!

Η συσκευή σας περιέχει πολλά αξιοσημείωτα ή ανακυκλώσιμα υλικά. Παραδώστε την συσκευή από το κέντρο διαλογής ή ελεγκτές τέτοιου κλάδου σε εξουσιοδοτημένο κέντρο σιβίσις, το οποίο θα αναλάβει την επεξεργασία της.

IGANGSETTING

- Always turn it on in the correct position... Check that the voltage of your electricity supply matches the voltage of your appliance... Do not use at temperatures below 0°C and above 35°C.

SÄKERHETSANVISNINGER

- Apparatens säkerhet uppfyller gällande bestämmelser och standarder... Använd apparaten i rätt position... Använd inte apparaten om du inte är säker på att du kan använda den på ett säkert sätt.

TURVAOHJEET

- Turvallisuutta varten tämä laite täytää sille sovelletut normit ja määräykset... Käytä laitetta oikein... Älä käytä laitetta, jos et ole varma siitä, että voit käyttää sitä turvallisesti.

МЕРЫ БЕЗОПАСНОСТИ

- В целях Вашей безопасности данный прибор соответствует требованиям нормативных документов... Используйте прибор правильно... Не используйте прибор, если вы не уверены в том, что можете использовать его безопасно.

ПОРАДИ З ТЕХНИК БЕЗПЕКИ

- Ваша безпека гарантується відповідністю цього приладу чинним стандартам нормативних документів... Використовуйте прилад правильно... Не використовуйте прилад, якщо ви не впевнені в тому, що можете використовувати його безпечно.

Сигурносини Ноуанде

- Teie turvalisuse tagamiseks vastab seade seadete kohaldatavatele normidele ja standarditele... Kasutage seadet õigesti... Ärge kasutage seadet, kui te ei ole kindel, et saate seda kasutada turvaliselt.

ΕΓΓΥΗΣΗ

- Η συσκευή σας προορίζεται αποκλειστικά για οικιακή χρήση. Δεν μπορεί να χρησιμοποιηθεί για επαγγελματίες σκοπούς. Η εγγύηση ακυρώνεται σε περίπτωση ακατάλληλης χρήσης.

ΑΣ ΣΥΜΒΟΛΙΑΣ ΚΙ ΕΜΕΙΣ ΣΤΗΝ ΠΡΟΣΤΑΣΙΑ ΤΩΝ ΠΕΡΙΒΑΛΛΟΝΤΩΣ!

Η συσκευή σας περιέχει πολλά αξιοσημείωτα ή ανακυκλώσιμα υλικά. Παραδώστε την συσκευή από το κέντρο διαλογής ή ελεγκτές τέτοιου κλάδου σε εξουσιοδοτημένο κέντρο σιβίσις, το οποίο θα αναλάβει την επεξεργασία της.

IGANGSETTING

- Always turn it on in the correct position... Check that the voltage of your electricity supply matches the voltage of your appliance... Do not use at temperatures below 0°C and above 35°C.

SÄKERHETSANVISNINGER

- Apparatens säkerhet uppfyller gällande bestämmelser och standarder... Använd apparaten i rätt position... Använd inte apparaten om du inte är säker på att du kan använda den på ett säkert sätt.

TURVAOHJEET

- Turvallisuutta varten tämä laite täytää sille sovelletut normit ja määräykset... Käytä laitetta oikein... Älä käytä laitetta, jos et ole varma siitä, että voit käyttää sitä turvallisesti.

МЕРЫ БЕЗОПАСНОСТИ

- В целях Вашей безопасности данный прибор соответствует требованиям нормативных документов... Используйте прибор правильно... Не используйте прибор, если вы не уверены в том, что можете использовать его безопасно.

ПОРАДИ З ТЕХНИК БЕЗПЕКИ

- Ваша безпека гарантується відповідністю цього приладу чинним стандартам нормативних документів... Використовуйте прилад правильно... Не використовуйте прилад, якщо ви не впевнені в тому, що можете використовувати його безпечно.

Сигурносини Ноуанде

- Teie turvalisuse tagamiseks vastab seade seadete kohaldatavatele normidele ja standarditele... Kasutage seadet õigesti... Ärge kasutage seadet, kui te ei ole kindel, et saate seda kasutada turvaliselt.

ΕΓΓΥΗΣΗ

- Η συσκευή σας προορίζεται αποκλειστικά για οικιακή χρήση. Δεν μπορεί να χρησιμοποιηθεί για επαγγελματίες σκοπούς. Η εγγύηση ακυρώνεται σε περίπτωση ακατάλληλης χρήσης.

ΑΣ ΣΥΜΒΟΛΙΑΣ ΚΙ ΕΜΕΙΣ ΣΤΗΝ ΠΡΟΣΤΑΣΙΑ ΤΩΝ ΠΕΡΙΒΑΛΛΟΝΤΩΣ!

Η συσκευή σας περιέχει πολλά αξιοσημείωτα ή ανακυκλώσιμα υλικά. Παραδώστε την συσκευή από το κέντρο διαλογής ή ελεγκτές τέτοιου κλάδου σε εξουσιοδοτημένο κέντρο σιβίσις, το οποίο θα αναλάβει την επεξεργασία της.

IGANGSETTING

- Always turn it on in the correct position... Check that the voltage of your electricity supply matches the voltage of your appliance... Do not use at temperatures below 0°C and above 35°C.

SÄKERHETSANVISNINGER

- Apparatens säkerhet uppfyller gällande bestämmelser och standarder... Använd apparaten i rätt position... Använd inte apparaten om du inte är säker på att du kan använda den på ett säkert sätt.

TURVAOHJEET

- Turvallisuutta varten tämä laite täytää sille sovelletut normit ja määräykset... Käytä laitetta oikein... Älä käytä laitetta, jos et ole varma siitä, että voit käyttää sitä turvallisesti.

МЕРЫ БЕЗОПАСНОСТИ

- В целях Вашей безопасности данный прибор соответствует требованиям нормативных документов... Используйте прибор правильно... Не используйте прибор, если вы не уверены в том, что можете использовать его безопасно.

ПОРАДИ З ТЕХНИК БЕЗПЕКИ

- Ваша безпека гарантується відповідністю цього приладу чинним стандартам нормативних документів... Використовуйте прилад правильно... Не використовуйте прилад, якщо ви не впевнені в тому, що можете використовувати його безпечно.

Сигурносини Ноуанде

- Teie turvalisuse tagamiseks vastab seade seadete kohaldatavatele normidele ja standarditele... Kasutage seadet õigesti... Ärge kasutage seadet, kui te ei ole kindel, et saate seda kasutada turvaliselt.

ΕΓΓΥΗΣΗ

- Η συσκευή σας προορίζεται αποκλειστικά για οικιακή χρήση. Δεν μπορεί να χρησιμοποιηθεί για επαγγελματίες σκοπούς. Η εγγύηση ακυρώνεται σε περίπτωση ακατάλληλης χρήσης.

ΑΣ ΣΥΜΒΟΛΙΑΣ ΚΙ ΕΜΕΙΣ ΣΤΗΝ ΠΡΟΣΤΑΣΙΑ ΤΩΝ ΠΕΡΙΒΑΛΛΟΝΤΩΣ!

Η συσκευή σας περιέχει πολλά αξιοσημείωτα ή ανακυκλώσιμα υλικά. Παραδώστε την συσκευή από το κέντρο διαλογής ή ελεγκτές τέτοιου κλάδου σε εξουσιοδοτημένο κέντρο σιβίσις, το οποίο θα αναλάβει την επεξεργασία της.

IGANGSETTING

- Always turn it on in the correct position... Check that the voltage of your electricity supply matches the voltage of your appliance... Do not use at temperatures below 0°C and above 35°C.

SÄKERHETSANVISNINGER

- Apparatens säkerhet uppfyller gällande bestämmelser och standarder... Använd apparaten i rätt position... Använd inte apparaten om du inte är säker på att du kan använda den på ett säkert sätt.

TURVAOHJEET

- Turvallisuutta varten tämä laite täytää sille sovelletut normit ja määräykset... Käytä laitetta oikein... Älä käytä laitetta, jos et ole varma siitä, että voit käyttää sitä turvallisesti.

МЕРЫ БЕЗОПАСНОСТИ

- В целях Вашей безопасности данный прибор соответствует требованиям нормативных документов... Используйте прибор правильно... Не используйте прибор, если вы не уверены в том, что можете использовать его безопасно.

ПОРАДИ З ТЕХНИК БЕЗПЕКИ

- Ваша безпека гарантується відповідністю цього приладу чинним стандартам нормативних документів... Використовуйте прилад правильно... Не використовуйте прилад, якщо ви не впевнені в тому, що можете використовувати його безпечно.

Сигурносини Ноуанде

- Teie turvalisuse tagamiseks vastab seade seadete kohaldatavatele normidele ja standarditele... Kasutage seadet õigesti... Ärge kasutage seadet, kui te ei ole kindel, et saate seda kasutada turvaliselt.

ΕΓΓΥΗΣΗ

- Η συσκευή σας προορίζεται αποκλειστικά για οικιακή χρήση. Δεν μπορεί να χρησιμοποιηθεί για επαγγελματίες σκοπούς. Η εγγύηση ακυρώνεται σε περίπτωση ακατάλληλης χρήσης.

ΑΣ ΣΥΜΒΟΛΙΑΣ ΚΙ ΕΜΕΙΣ ΣΤΗΝ ΠΡΟΣΤΑΣΙΑ ΤΩΝ ΠΕΡΙΒΑΛΛΟΝΤΩΣ!

Η συσκευή σας περιέχει πολλά αξιοσημείωτα ή ανακυκλώσιμα υλικά. Παραδώστε την συσκευή από το κέντρο διαλογής ή ελεγκτές τέτοιου κλάδου σε εξουσιοδοτημένο κέντρο σιβίσις, το οποίο θα αναλάβει την επεξεργασία της.

IGANGSETTING

- Always turn it on in the correct position... Check that the voltage of your electricity supply matches the voltage of your appliance... Do not use at temperatures below 0°C and above 35°C.

SÄKERHETSANVISNINGER

- Apparatens säkerhet uppfyller gällande bestämmelser och standarder... Använd apparaten i rätt position... Använd inte apparaten om du inte är säker på att du kan använda den på ett säkert sätt.

TURVAOHJEET

- Turvallisuutta varten tämä laite täytää sille sovelletut normit ja määräykset... Käytä laitetta oikein... Älä käytä laitetta, jos et ole varma siitä, että voit käyttää sitä turvallisesti.

МЕРЫ БЕЗОПАСНОСТИ

- В целях Вашей безопасности данный прибор соответствует требованиям нормативных документов... Используйте прибор правильно... Не используйте прибор, если вы не уверены в том, что можете использовать его безопасно.

ПОРАДИ З ТЕХНИК БЕЗПЕКИ

- Ваша безпека гарантується відповідністю цього приладу чинним стандартам нормативних документів... Використовуйте прилад правильно... Не використовуйте прилад, якщо ви не впевнені в тому, що можете використовувати його безпечно.

Сигурносини Ноуанде

- Teie turvalisuse tagamiseks vastab seade seadete kohaldatavatele normidele ja standarditele... Kasutage seadet õigesti... Ärge kasutage seadet, kui te ei ole kindel, et saate seda kasutada turvaliselt.

ΕΓΓΥΗΣΗ

- Η συσκευή σας προορίζεται αποκλειστικά για οικιακή χρήση. Δεν μπορεί να χρησιμοποιηθεί για επαγγελματίες σκοπούς. Η εγγύηση ακυρώνεται σε περίπτωση ακατάλληλης χρήσης.

ΑΣ ΣΥΜΒΟΛΙΑΣ ΚΙ ΕΜΕΙΣ ΣΤΗΝ ΠΡΟΣΤΑΣΙΑ ΤΩΝ ΠΕΡΙΒΑΛΛΟΝΤΩΣ!

Η συσκευή σας περιέχει πολλά αξιοσημείωτα ή ανακυκλώσιμα υλικά. Παραδώστε την συσκευή από το κέντρο διαλογής ή ελεγκτές τέτοιου κλάδου σε εξουσιοδοτημένο κέντρο σιβίσις, το οποίο θα αναλάβει την επεξεργασία της.

