

EN - *According to model FR - *Selon modèle DE - *Abhängig af model NL - *Afhankelijk van het model IT - *Secondo il modello ES - *Según modelo PT - *Consoante o modelo EL - *Ανάλογα με το μοντέλο NO - *Afhængig af model SV - *BERÖRNDE PÅ MODELL DA - *Afhængig af model FI - *Mallista riippuen TR - *Modelö göre

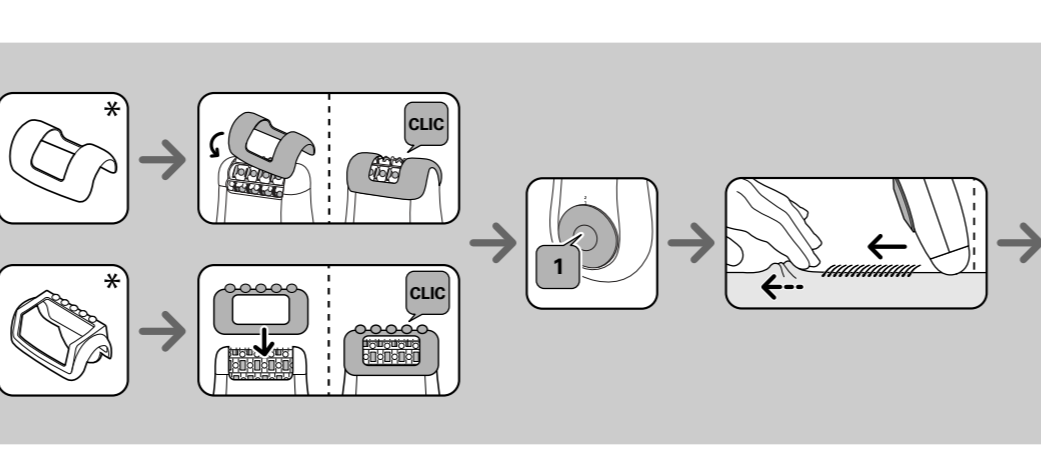
EN Please read these instructions carefully before using the appliance. CAUTION: This appliance can be used by children aged from 8 years and above and persons with reduced physical, sensory or mental capabilities or lack of experience and knowledge if they have been given supervision or instruction concerning use of the appliance in a safe way and understand the hazards involved. Children shall not play with the appliance. Cleaning and user maintenance shall not be made by children without supervision. Keep the appliance in a dry place. Do not immerse or put under running water the appliance, even for cleaning purposes. The appliance must be powered only as per the voltage indicated on the power supply unit. Do not use any other power supply unit except that mentioned by the manufacturer. Unplug the appliance when you have finished using it, before cleaning and in the event of malfunction. To unplug the appliance grip the plug, do not pull on the lead. Do not use extension cables. Ensure the appliance does not come into contact with clothes. Do not use the epilator: on the face, eyelashes or hair. on damaged skin areas. on areas which may present a health hazard (varicose veins, beauty spots, birthmarks) if you suffer from skin conditions such as eczema, inflamed skin or acne. In the bikini area the appliance is only to be used on the external contour and never on more intimate areas (vaginal lips). For reasons of hygiene we recommend you not to lend anyone your appliance, even those who are close to you. For your safety, this appliance complies with all applicable standards and regulations (Low Voltage, Electromagnetic Compatibility, Environmental Directives, etc.). CAUTION: This appliance is not intended to be used by persons (including children) with reduced physical, sensory or mental capabilities, or lack of experience and knowledge, unless they are supervised or have been given instructions beforehand concerning use of the appliance by a person responsible for their safety. Children should be supervised to ensure they do not play with the appliance. Do not use abrasive or corrosive products to clean the appliance. Do not use the appliance at temperatures below 0°C or above 35°C. GARANTÉE This appliance is designed for domestic use only. It is not intended for professional use. The guarantee will be null and void if the appliance is not used correctly. PROTECTING THE ENVIRONMENT Your appliance contains valuable materials which can be recovered or recycled. Leave it at a waste collection point or an approved service centre so that it can be disposed of correctly. These instructions are also available on our website www.rowenta.com Preparation of the skin Your skin must be clean and dry. Use on dry skin, the small red spots which appear after epilation show that hair has been removed correctly. They will disappear quickly. For this reason it is advisable to use the epilator at night. If necessary apply a soothing cream after epilation.

DE Lesen Sie vor der Benutzung des Geräts die Anweisungen durch, um jedeswts Risiko durch unsachgemäßen Gebrauch auszuschließen. SICHERHEITSHINWEISE ACHTUNG: Das Gerät darf von Kindern ab 8 Jahren und Personen, deren körperliche oder geistige Unversehrtheit oder deren Wahrnehmungsfähigkeit eingeschränkt ist, oder Personen mit mangelnden Kenntnissen und Erfahrungen benutzt werden, sofern sie beaufsichtigt werden oder eine Einweisung in den sicheren Gebrauch des Geräts erhalten haben und die damit verbundenen Risiken verstehen. Kindern sollte das Spielen mit dem Gerät untersagt werden. Kinder dürfen das Gerät ohne Aufsicht nicht reinigen oder warten. Halten Sie das Gerät trocken. Nicht ins Wasser tauchen und nicht unter fließendes Wasser halten, auch nicht zur Reinigung. Das Gerät darf nur mit der Spannung versorgt werden, die auf dem Netzteil angegeben ist. Verwenden Sie nur das Netzteilmodell, das der Hersteller geliefert hat. Ziehen Sie, sobald das Gerät nicht mehr verwendet wird, vor dem Reinigen des Geräts, bei Funktionstörungen, immer den Netzstecker. Ziehen Sie nicht am Kabel, sondern fassen Sie am Stecker an, wenn Sie das Gerät vom Netz trennen. Verwenden Sie kein Verlängerungskabel. Bringen Sie das Gerät nicht in Berührung mit Textilien. Verwenden Sie den Epilator nicht: an Gesicht, Wimpern oder Haaren. auf verletzter Haut. in Risikobereichen (Krampfadern, Leberflecke, Muttermale). wenn Sie an Hautkrankheiten leiden (Ekzeme, Entzündungen, Akne). Bei einer Verwendung für die Bikinizone darf dieses Gerät nur im äußeren Bereich eingesetzt werden. Verwenden Sie es nicht im Intimbereich (Schamlippen). Aus Gründen der Hygiene sollten Sie Ihr Gerät nicht an andere Personen verleihen, auch nicht in Ihrem unmittelbaren Umfeld. Um Ihre Sicherheit zu gewährleisten, entspricht dieses Gerät den gültigen Normen und Bestimmungen (Niederspannungsrichtlinien, Elektromagnetische Verträglichkeit, UmwELt...).

FR Lisez les instructions avant d'utiliser l'appareil et évitez tout danger dû à une mauvaise utilisation. CONSEILS DE SÉCURITÉ ATTENTION : Cet appareil peut être utilisé par des enfants âgés de 8 ans et plus et par des personnes ayant des capacités physiques, sensorielles ou mentales réduites ou un manque d'expérience et de connaissances, s'ils ont reçu un encadrement ou des instructions concernant l'utilisation de l'appareil en toute sécurité et comprennent les risques encourus. Les enfants ne doivent pas jouer avec l'appareil. Les enfants ne doivent ni nettoyer l'appareil ni s'occuper de son entretien sans surveillance. Maintenir l'appareil au sec. Ne pas immerger ni passer sous l'eau l'appareil, même pour le nettoyer. L'appareil doit être alimenté uniquement avec la tension indiquée sur le bloc d'alimentation. N'utilisez pas d'autre bloc d'alimentation que le modèle fourni par le constructeur. Débrancher l'appareil dès qu'il n'est plus utilisé, avant nettoyage, en cas d'anomalie. Ne pas débrancher en tirant sur le cordon, mais en saisissant la prise. Ne pas utiliser de rallonge. Ne pas mettre l'appareil au contact des vêtements. Ne pas utiliser l'épilateur : sur le visage, sur les cils ou les cheveux. sur une peau blessée. sur les zones à risques (varices, grains de beauté, marques de naissance). si vous souffrez d'affections cutanées (eczéma, inflammations, acné). En cas d'usage sur la zone bikini, cet appareil est à utiliser uniquement pour le contour externe. Ne pas utiliser sur les zones les plus intimes (lèvres pubiennes). Pas de raisons d'hygiène, nous vous recommandons de ne pas prêter votre appareil même dans votre environnement proche. Pour votre sécurité, cet appareil est conforme aux normes et réglementations applicables (Directives Basse Tension, Compatibilité Electromagnétique, Environnement...).

IT Leggere attentamente prima dell'uso. ATTENZIONE: Il presente apparecchio può essere utilizzato da bambini di età superiore a 8 anni e da persone con ridotta capacità fisica, mentale e sensoriale o non dotate di un livello adeguato di formazione e competenza solo nel caso in cui abbiano ricevuto un'apposita supervisione o istruzioni inerenti all'uso sicuro dell'apparecchio e siano pienamente consapevoli dei pericoli ad esso connessi. I bambini devono astenersi dal giocare con questo apparecchio. La pulizia dell'apparecchio e le relative operazioni di manutenzione non devono essere eseguite da bambini senza la supervisione di un adulto. Conservare l'apparecchio in un luogo asciutto. Non immergerlo né passarlo sotto l'acqua, nemmeno per la pulizia. L'apparecchio deve essere alimentato esclusivamente alla tensione indicata sul blocco di alimentazione. Non utilizzare nessun altro blocco d'alimentazione se non del modello fornito dal fabbricante. Scollegare l'apparecchio quando non è più utilizzato, prima della pulizia, in caso di anomalia. Non staccare la presa tirando il cavo, ma tirando la presa. Non utilizzare prolunghine. Non mettere l'apparecchio a contatto dei vestiti. Non utilizzare l'epilatore: sul viso, sulle ciglia o sui capelli. su pelle che presenta ferite. su zone a rischio (varici, nei, voglie) in presenza di disturbi cutanei (eczemi, infiammazioni, acne). In caso di utilizzo sulla zona bikini, l'apparecchio deve essere utilizzato unicamente sul perimetro esterno. Non utilizzare sulle zone più intime (labbra del pube). Per motivi igienici, si sconsiglia di prestare l'apparecchio ad altri, ivi compresi amici e familiari. Per garantire la massima sicurezza, questo apparecchio è conforme alle norme e ai regolamenti vigenti (Direttive Basse Tensione, Compatibilità elettromagnetica, Ambiente, ecc.). ATTENZIONE: Questo apparecchio non funziona se è collegato all'alimentazione di rete. Questo apparecchio non deve essere utilizzato da persone (compresi bambini) le cui capacità fisiche, sensoriali o mentali sono ridotte, o da persone prive di esperienza o di conoscenza, a meno che non possano beneficiare, tramite una persona responsabile della loro sicurezza, di sorveglianza o di istruzioni predefinite relative all'uso dell'apparecchio. Sorvegliare i bambini per evitare che giochino con l'apparecchio. Non pulire con prodotti abrasivi o corrosivi. Non utilizzare l'apparecchio a temperature inferiori a 0°C e superiori a 35°C. GARANZIA L'apparecchio è destinato unicamente a un uso domestico. Non può essere utilizzato a fini professionali. La garanzia decade e diventa nulla in caso di utilizzo scorretto. CONTRIBUIAMO ALLA SALVAGUARDIA DELL'AMBIENTE L'apparecchio contiene numerosi materiali valorizzabili o riciclabili. Portatelo in un punto di raccolta, o in sua mancanza, in un centro assistenza autorizzato affinché venga effettuato il trattamento più opportuno. Le presenti istruzioni d'uso sono anche disponibili sul nostro www.rowenta.com

NL Lees de instructies voordat u het apparaat gaat gebruiken en vermijd gevaarlijke situaties als gevolg van een verkeerd gebruik. VEILIGHEIDSHINWIJZEN WAARSCHUWING: Dit apparaat mag gebruikt worden door kinderen vanaf 8 jaar, personen met verminderde fysieke, mentale of zintuiglijke capaciteiten en personen die weinig ervaring of kennis hebben op voorwaarde dat ze onder de supervisie staan van een persoon die verantwoordelijk is voor hen of ze genoeg richtlijnen gekregen hebben om het apparaat veilig te kunnen hanteren en de gevaren kennen. Kinderen mogen niet met dit apparaat spelen. Schoonmaak- en onderhoudswerkzaamheden mogen nooit door kinderen zonder toezicht uitgevoerd worden. Houd het apparaat op een droge plaats. Niet in water onderdompelen of onder de kraan houden, ook niet voor het reinigen. Het apparaat mag alleen worden gebruikt met de spanning die op het voedingselement staat. Gebruik geen ander voedingselement dan het door de fabrikant meegeleverde model.



ES Leer detenidamente antes de utilizar. SEGURIDAD ATENCIÓN: Este electrodoméstico puede ser usado por niños de 8 años en adelante y por personas con discapacidades físicas, sensoriales o mentales o por falta de conocimientos y experiencia en el manejo de este tipo de aparatos, siempre que cuenten con supervisión o hayan recibido instrucciones sobre el uso seguro del electrodoméstico y entiendan los riesgos que implica. Los niños no deberían jugar con el aparato. La limpieza y el mantenimiento de usuario no deben realizárselos niños sin supervisión. Mantenga el aparato en un lugar seco. No sumerja ni pase el aparato por el agua, ni siquiera para limpiarlo. El aparato debe alimentarse únicamente con la tensión indicada en el bloque de alimentación. No use otro bloque de alimentación diferente al modelo proporcionado por el constructor. Desconecte el aparato cuando no vaya a utilizarlo más, antes de limpiarlo o en caso de anomalia. No lo desconecte tirando del cable. Tire siempre del enchufe. No utilice un alargador eléctrico. Evite que el aparato entre en contacto con la ropa. No utilice la depiladora: en el rostro, las pestañas o el cabello. No utilice la depiladora: en la cara sobre heridas en zonas de riesgo (varices, lunares, marcas de nacimiento) ni en la zona del bikini, este aparato debe utilizarse únicamente en la zona externa. No utilice en las zonas más íntimas (labios vaginales). Por motivos de higiene, le recomendamos no intercambiar el aparato con otros usuarios, aunque sean de su entorno próximo. Por su seguridad, este aparato cumple las normas y reglamentaciones aplicables (Directivas de Baja Tensión, Compatibilidad electromagnética, Medio ambiente...).

PT Ler atentamente antes da utilização. SEGURANÇA ATENÇÃO: Este electrodoméstico puede ser usado por niños de 8 años en adelante y por personas con discapacidades físicas, sensoriales o mentales o por falta de conocimientos y experiencia en el manejo de este tipo de aparatos, siempre que cuenten con supervisión o hayan recibido instrucciones sobre el uso seguro del electrodoméstico y entiendan los riesgos que implica. Los niños no deberían jugar con el aparato. La limpieza y el mantenimiento de usuario no deben realizárselos niños sin supervisión. Mantenga el aparato en un lugar seco. No sumerja ni pase el aparato por el agua, ni siquiera para limpiarlo. El aparato debe alimentarse únicamente con la tensión indicada en el bloque de alimentación. No use otro bloque de alimentación diferente al modelo proporcionado por el constructor. Desconecte el aparato cuando no vaya a utilizarlo más, antes de limpiarlo o en caso de anomalia. No lo desconecte tirando del cable. Tire siempre del enchufe. No utilice un alargador eléctrico. Evite que el aparato entre en contacto con la ropa. No utilice la depiladora: en el rostro, las pestañas o el cabello. No utilice la depiladora: en la cara sobre heridas en zonas de riesgo (varices, lunares, marcas de nacimiento) ni en la zona del bikini, este aparato debe utilizarse únicamente en la zona externa. No utilice en las zonas más íntimas (labios vaginales). Por motivos de higiene, le recomendamos no intercambiar el aparato con otros usuarios, aunque sean de su entorno próximo. Por su seguridad, este aparato cumple las normas y reglamentaciones aplicables (Directivas de Baja Tensión, Compatibilidad electromagnética, Medio ambiente...).

EL Διαβάστε προσεκτικά πριν από τη χρήση. ΑΣΦΑΛΕΙΑ ΠΡΟΣΟΧΗ: Αυτή η συσκευή μπορεί να χρησιμοποιηθεί από παιδιά ηλικίας από 8 ετών και πάνω και από άτομα με μειωμένες σωματικές, διανοητικές ή αντιληπτικές ικανότητες ή άλλους εμποτισμούς και γνώσης, αν τους παρέχεται επίβλεψη ή οδηγίες πριν από τη χρήση. Ο καθαρισμός και η συντήρηση από το χρήστη δεν πρέπει να γίνεται από παιδιά χωρίς επίβλεψη. Μην καθαρίζετε τη συσκευή σε στεγνό μέρος. Μην βουτάνε τη συσκευή στο νερό ούτε και να την βάζετε κάτω από τη βροχή, ακόμα κι αν θέλετε να την καθαρίσετε. Η συσκευή πρέπει να τροφοδοτείται αποκλειστικά με την τάση που αναγράφεται πάνω στο σύστημα τροφοδότησης. Μη χρησιμοποιείτε σύστημα τροφοδότησης διαφορετικό από το μοντέλο που παρέχεται από τον κατασκευαστή. Αποσυνδέστε τη συσκευή μετά τη χρήση, πριν από τον καθαρισμό, σε περίπτωση δυσλειτουργίας. Για να αποσυνδέσετε τη συσκευή, τραβήξτε το βύσμα και όχι το καλώδιο. Μη χρησιμοποιείτε καλώδια επέκτασης. Μη φέρνετε τη συσκευή σε επαφή με τα ρούχα. Μη χρησιμοποιείτε τη συσκευή απορρύπανσης - σε τραπεζομάντιλο δέρμα. σε επικίνδυνες περιοχές (κίρσοι, ελιές, σημάδια γέννησης), αν υποφέρετε από δερματικές παθήσεις (έκζεμα, φλεγμονές, ακμή). Αν την χρησιμοποιείτε στο μπικίνι, η συσκευή πρέπει να χρησιμοποιηθεί αποκλειστικά για το εξωτερικό περιγράμμο. Μην χρησιμοποιείτε σε πιο ευαίσθητες περιοχές (χειλί αιδοίου). Για λόγους υγιεινής, σας συνιστούμε να μην δανειστείτε τη συσκευή, ακόμα κι αν άτομα του στενού σας περιβάλλοντος. Ταυτόχρονα, η συσκευή αυτή είναι σύμφωνη με τα ισχύοντα πρότυπα και τους κανονισμούς (δηλαδή για τη χρήση της, την ηλεκτρομαγνητική συμβατότητα, το περιβάλλον κ.λπ.). ΠΡΟΣΟΧΗ: Δεν προβάλλεται η χρήση της συσκευής αυτής από άτομα (συμπεριλαμβανομένων των παιδιών) με μειωμένες σωματικές ή διανοητικές ικανότητες ή από άτομα χωρίς εμπειρία ή γνώση εκτός αν τα άτομα αυτά είναι σε θέση να λάβουν μάθημα ενός σπουδίου αναπόσπαστο για την ασφαλή τους επιβίωση ή προετοιμασία όσον αφορά τη χρήση της συσκευής. Πρέπει να επιβλέπεται το παιδί, για να βεβαιωθεί ότι δεν παίζει με την συσκευή. Μην καθαρίζετε με βρώμικα ή κοφτερά προϊόντα. Μην την χρησιμοποιείτε σε θερμοκρασία μικρότερη από 0°C και μεγαλύτερη από 35°C. ΕΓΓΥΗΜΕΝΗ Η συσκευή σας σφραγίζεται αποκλειστικά για οικιακή χρήση. Δεν μπορεί να χρησιμοποιηθεί για επαγγελματική χρήση. Η χρήση της συσκευής σε περίπτωση δυσλειτουργίας, πρέπει να αποφευχθεί. ΑΣ ΣΥΜΜΕΤΕΧΟΥΜΕ ΣΤΗΝ ΠΡΟΤΑΣΙΑ ΤΟΥ ΠΕΡΙΒΑΛΛΟΝΤΟΣ Η συσκευή σας περιέχει πολλά εξαρτήματα ή συστατικά που είναι ανακυκλώσιμα ή επεξεργασible. Αποθέστε την σε ένα σημείο διάθεσης για να πραγματοποιηθεί η επεξεργασία της. Αυτές οι οδηγίες διατίθενται επίσης και από το διαδικτυακό μας τόπο www.rowenta.com

PT Ler atentamente antes da utilização. SEGURANÇA ATENÇÃO: Este electrodoméstico puede ser usado por niños de 8 años en adelante y por personas con discapacidades físicas, sensoriales o mentales o por falta de conocimientos y experiencia en el manejo de este tipo de aparatos, siempre que cuenten con supervisión o hayan recibido instrucciones sobre el uso seguro del electrodoméstico y entiendan los riesgos que implica. Los niños no deberían jugar con el aparato. La limpieza y el mantenimiento de usuario no deben realizárselos niños sin supervisión. Mantenga el aparato en un lugar seco. No sumerja ni pase el aparato por el agua, ni siquiera para limpiarlo. El aparato debe alimentarse únicamente con la tensión indicada en el bloque de alimentación. No use otro bloque de alimentación diferente al modelo proporcionado por el constructor. Desconecte el aparato cuando no vaya a utilizarlo más, antes de limpiarlo o en caso de anomalia. No lo desconecte tirando del cable. Tire siempre del enchufe. No utilice un alargador eléctrico. Evite que el aparato entre en contacto con la ropa. No utilice la depiladora: en el rostro, las pestañas o el cabello. No utilice la depiladora: en la cara sobre heridas en zonas de riesgo (varices, lunares, marcas de nacimiento) ni en la zona del bikini, este aparato debe utilizarse únicamente en la zona externa. No utilice en las zonas más íntimas (labios vaginales). Por motivos de higiene, le recomendamos no intercambiar el aparato con otros usuarios, aunque sean de su entorno próximo. Por su seguridad, este aparato cumple las normas y reglamentaciones aplicables (Directivas de Baja Tensión, Compatibilidad electromagnética, Medio ambiente...).

PT Ler atentamente antes da utilização. SEGURANÇA ATENÇÃO: Este electrodoméstico puede ser usado por niños de 8 años en adelante y por personas con discapacidades físicas, sensoriales o mentales o por falta de conocimientos y experiencia en el manejo de este tipo de aparatos, siempre que cuenten con supervisión o hayan recibido instrucciones sobre el uso seguro del electrodoméstico y entiendan los riesgos que implica. Los niños no deberían jugar con el aparato. La limpieza y el mantenimiento de usuario no deben realizárselos niños sin supervisión. Mantenga el aparato en un lugar seco. No sumerja ni pase el aparato por el agua, ni siquiera para limpiarlo. El aparato debe alimentarse únicamente con la tensión indicada en el bloque de alimentación. No use otro bloque de alimentación diferente al modelo proporcionado por el constructor. Desconecte el aparato cuando no vaya a utilizarlo más, antes de limpiarlo o en caso de anomalia. No lo desconecte tirando del cable. Tire siempre del enchufe. No utilice un alargador eléctrico. Evite que el aparato entre en contacto con la ropa. No utilice la depiladora: en el rostro, las pestañas o el cabello. No utilice la depiladora: en la cara sobre heridas en zonas de riesgo (varices, lunares, marcas de nacimiento) ni en la zona del bikini, este aparato debe utilizarse únicamente en la zona externa. No utilice en las zonas más íntimas (labios vaginales). Por motivos de higiene, le recomendamos no intercambiar el aparato con otros usuarios, aunque sean de su entorno próximo. Por su seguridad, este aparato cumple las normas y reglamentaciones aplicables (Directivas de Baja Tensión, Compatibilidad electromagnética, Medio ambiente...).

NO Skal leses nøye før bruk. SIKKERHET MERK: Dette apparatet kan brukes av barn fra alderen 8 år og oppover og personer med reduserte fysiske, sensoriske eller mentale evner, eller for personer uten erfaring og kjennskap hvis de har blitt gitt opplæring i bruk av apparatet eller er under oppsyn og forstår farene som er involvert. Barn skal ikke leke med apparatet. Rengjøring og brukervedlikehold skal ikke utføres av barn uten oppsyn. Apparatet må oppbevares på et tørt sted. Ikke legg den på et bord eller på et annet overflate. Apparatet skal ikke legges ned i eller holdes under vann, selv for rengjøring. Apparatet skal bare forsynes med spenningen angitt på adapteren. Ikke bruk andre adapter enn den modellen som leveres av produsenten. Apparatet skal frakobles når det ikke lenger brukes, for rengjøring og ved feil. Ikke trekk i ledningene for å koble fra apparatet, men grip pluggen. Ikke bruk skjøteledninger. Apparatet må ikke være i kontakt med klærne. Ikke bruk epilatoren: på ansiktet, øyenvippene eller hårene. på skadet hud. Læs vejledningen grundigt, inden apparatet bruges i brug. SIKKERHED MERK: Dette apparatet kan bruges av barn fra alderen 8 år og oppover og personer med reduserte fysiske, sensoriske eller mentale evner, eller for personer uten erfaring og kjennskap hvis de har blitt gitt opplæring i bruk av apparatet eller er under oppsyn og forstår farene som er involvert. Barn skal ikke leke med apparatet. Rengjøring og brukervedlikehold skal ikke utføres av barn uten oppsyn. Apparatet må oppbevares på et tørt sted. Ikke legg den på et bord eller på et annet overflate. Apparatet skal ikke legges ned i eller holdes under vann, selv for rengjøring. Apparatet skal bare forsynes med spenningen angitt på adapteren. Ikke bruk andre adapter enn den modellen som leveres av produsenten. Apparatet skal frakobles når det ikke lenger brukes, for rengjøring og ved feil. Ikke trekk i ledningene for å koble fra apparatet, men grip pluggen. Ikke bruk skjøteledninger. Apparatet må ikke være i kontakt med klærne. Ikke bruk epilatoren: på ansiktet, øyenvippene eller hårene. på skadet hud. Læs vejledningen grundigt, inden apparatet bruges i brug. SIKKERHED MERK: Dette apparatet kan bruges av barn fra alderen 8 år og oppover og personer med reduserte fysiske, sensoriske eller mentale evner, eller for personer uten erfaring og kjennskap hvis de har blitt gitt opplæring i bruk av apparatet eller er under oppsyn og forstår farene som er involvert. Barn skal ikke leke med apparatet. Rengjøring og brukervedlikehold skal ikke utføres av barn uten oppsyn. Apparatet må oppbevares på et tørt sted. Ikke legg den på et bord eller på et annet overflate. Apparatet skal ikke legges ned i eller holdes under vann, selv for rengjøring. Apparatet skal bare forsynes med spenningen angitt på adapteren. Ikke bruk andre adapter enn den modellen som leveres av produsenten. Apparatet skal frakobles når det ikke lenger brukes, for rengjøring og ved feil. Ikke trekk i ledningene for å koble fra apparatet, men grip pluggen. Ikke bruk skjøteledninger. Apparatet må ikke være i kontakt med klærne. Ikke bruk epilatoren: på ansiktet, øyenvippene eller hårene. på skadet hud. Læs vejledningen grundigt, inden apparatet bruges i brug. SIKKERHED MERK: Dette apparatet kan bruges av barn fra alderen 8 år og oppover og personer med reduserte fysiske, sensoriske eller mentale evner, eller for personer uten erfaring og kjennskap hvis de har blitt gitt opplæring i bruk av apparatet eller er under oppsyn og forstår farene som er involvert. Barn skal ikke leke med apparatet. Rengjøring og brukervedlikehold skal ikke utføres av barn uten oppsyn. Apparatet må oppbevares på et tørt sted. Ikke legg den på et bord eller på et annet overflate. Apparatet skal ikke legges ned i eller holdes under vann, selv for rengjøring. Apparatet skal bare forsynes med spenningen angitt på adapteren. Ikke bruk andre adapter enn den modellen som leveres av produsenten. Apparatet skal frakobles når det ikke lenger brukes, for rengjøring og ved feil. Ikke trekk i ledningene for å koble fra apparatet, men grip pluggen. Ikke bruk skjøteledninger. Apparatet må ikke være i kontakt med klærne. Ikke bruk epilatoren: på ansiktet, øyenvippene eller hårene. på skadet hud. Læs vejledningen grundigt, inden apparatet bruges i brug. SIKKERHED MERK: Dette apparatet kan bruges av barn fra alderen 8 år og oppover og personer med reduserte fysiske, sensoriske eller mentale evner, eller for personer uten erfaring og kjennskap hvis de har blitt gitt opplæring i bruk av apparatet eller er under oppsyn og forstår farene som er involvert. Barn skal ikke leke med apparatet. Rengjøring og brukervedlikehold skal ikke utføres av barn uten oppsyn. Apparatet må oppbevares på et tørt sted. Ikke legg den på et bord eller på et annet overflate. Apparatet skal ikke legges ned i eller holdes under vann, selv for rengjøring. Apparatet skal bare forsynes med spenningen angitt på adapteren. Ikke bruk andre adapter enn den modellen som leveres av produsenten. Apparatet skal frakobles når det ikke lenger brukes, for rengjøring og ved feil. Ikke trekk i ledningene for å koble fra apparatet, men grip pluggen. Ikke bruk skjøteledninger. Apparatet må ikke være i kontakt med klærne. Ikke bruk epilatoren: på ansiktet, øyenvippene eller hårene. på skadet hud. Læs vejledningen grundigt, inden apparatet bruges i brug. SIKKERHED MERK: Dette apparatet kan bruges av barn fra alderen 8 år og oppover og personer med reduserte fysiske, sensoriske eller mentale evner, eller for personer uten erfaring og kjennskap hvis de har blitt gitt opplæring i bruk av apparatet eller er under oppsyn og forstår farene som er involvert. Barn skal ikke leke med apparatet. Rengjøring og brukervedlikehold skal ikke utføres av barn uten oppsyn. Apparatet må oppbevares på et tørt sted. Ikke legg den på et bord eller på et annet overflate. Apparatet skal ikke legges ned i eller holdes under vann, selv for rengjøring. Apparatet skal bare forsynes med spenningen angitt på adapteren. Ikke bruk andre adapter enn den modellen som leveres av produsenten. Apparatet skal frakobles når det ikke lenger brukes, for rengjøring og ved feil. Ikke trekk i ledningene for å koble fra apparatet, men grip pluggen. Ikke bruk skjøteledninger. Apparatet må ikke være i kontakt med klærne. Ikke bruk epilatoren: på ansiktet, øyenvippene eller hårene. på skadet hud. Læs vejledningen grundigt, inden apparatet bruges i brug. SIKKERHED MERK: Dette apparatet kan bruges av barn fra alderen 8 år og oppover og personer med reduserte fysiske, sensoriske eller mentale evner, eller for personer uten erfaring og kjennskap hvis de har blitt gitt opplæring i bruk av apparatet eller er under oppsyn og forstår farene som er involvert. Barn skal ikke leke med apparatet. Rengjøring og brukervedlikehold skal ikke utføres av barn uten oppsyn. Apparatet må oppbevares på et tørt sted. Ikke legg den på et bord eller på et annet overflate. Apparatet skal ikke legges ned i eller holdes under vann, selv for rengjøring. Apparatet skal bare forsynes med spenningen angitt på adapteren. Ikke bruk andre adapter enn den modellen som leveres av produsenten. Apparatet skal frakobles når det ikke lenger brukes, for rengjøring og ved feil. Ikke trekk i ledningene for å koble fra apparatet, men grip pluggen. Ikke bruk skjøteledninger. Apparatet må ikke være i kontakt med klærne. Ikke bruk epilatoren: på ansiktet, øyenvippene eller hårene. på skadet hud. Læs vejledningen grundigt, inden apparatet bruges i brug. SIKKERHED MERK: Dette apparatet kan bruges av barn fra alderen 8 år og oppover og personer med reduserte fysiske, sensoriske eller mentale evner, eller for personer uten erfaring og kjennskap hvis de har blitt gitt opplæring i bruk av apparatet eller er under oppsyn og forstår farene som er involvert. Barn skal ikke leke med apparatet. Rengjøring og brukervedlikehold skal ikke utføres av barn uten oppsyn. Apparatet må oppbevares på et tørt sted. Ikke legg den på et bord eller på et annet overflate. Apparatet skal ikke legges ned i eller holdes under vann, selv for rengjøring. Apparatet skal bare forsynes med spenningen angitt på adapteren. Ikke bruk andre adapter enn den modellen som leveres av produsenten. Apparatet skal frakobles når det ikke lenger brukes, for rengjøring og ved feil. Ikke trekk i ledningene for å koble fra apparatet, men grip pluggen. Ikke bruk skjøteledninger. Apparatet må ikke være i kontakt med klærne. Ikke bruk epilatoren: på ansiktet, øyenvippene eller hårene. på skadet hud. Læs vejledningen grundigt, inden apparatet bruges i brug. SIKKERHED MERK: Dette apparatet kan bruges av barn fra alderen 8 år og oppover og personer med reduserte fysiske, sensoriske eller mentale evner, eller for personer uten erfaring og kjennskap hvis de har blitt gitt opplæring i bruk av apparatet eller er under oppsyn og forstår farene som er involvert. Barn skal ikke leke med apparatet. Rengjøring og brukervedlikehold skal ikke utføres av barn uten oppsyn. Apparatet må oppbevares på et tørt sted. Ikke legg den på et bord eller på et annet overflate. Apparatet skal ikke legges ned i eller holdes under vann, selv for rengjøring. Apparatet skal bare forsynes med spenningen angitt på adapteren. Ikke bruk andre adapter enn den modellen som leveres av produsenten. Apparatet skal frakobles når det ikke lenger brukes, for rengjøring og ved feil. Ikke trekk i ledningene for å koble fra apparatet, men grip pluggen. Ikke bruk skjøteledninger. Apparatet må ikke være i kontakt med klærne. Ikke bruk epilatoren: på ansiktet, øyenvippene eller hårene. på skadet hud. Læs vejledningen grundigt, inden apparatet bruges i brug. SIKKERHED MERK: Dette apparatet kan bruges av barn fra alderen 8 år og oppover og personer med reduserte fysiske, sensoriske eller mentale evner, eller for personer uten erfaring og kjennskap hvis de har blitt gitt opplæring i bruk av apparatet eller er under oppsyn og forstår farene som er involvert. Barn skal ikke leke med apparatet. Rengjøring og brukervedlikehold skal ikke utføres av barn uten oppsyn. Apparatet må oppbevares på et tørt sted. Ikke legg den på et bord eller på et annet overflate. Apparatet skal ikke legges ned i eller holdes under vann, selv for rengjøring. Apparatet skal bare forsynes med spenningen angitt på adapteren. Ikke bruk andre adapter enn den modellen som leveres av produsenten. Apparatet skal frakobles når det ikke lenger brukes, for rengjøring og ved feil. Ikke trekk i ledningene for å koble fra apparatet, men grip pluggen. Ikke bruk skjøteledninger. Apparatet må ikke være i kontakt med klærne. Ikke bruk epilatoren: på ansiktet, øyenvippene eller hårene. på skadet hud. Læs vejledningen grundigt, inden apparatet bruges i brug. SIKKERHED MERK: Dette apparatet kan bruges av barn fra alderen 8 år og oppover og personer med reduserte fysiske, sensoriske eller mentale evner, eller for personer uten erfaring og kjennskap hvis de har blitt gitt opplæring i bruk av apparatet eller er under oppsyn og forstår farene som er involvert. Barn skal ikke leke med apparatet. Rengjøring og brukervedlikehold skal ikke utføres av barn uten oppsyn. Apparatet må oppbevares på et tørt sted. Ikke legg den på et bord eller på et annet overflate. Apparatet skal ikke legges ned i eller holdes under vann, selv for rengjøring. Apparatet skal bare forsynes med spenningen angitt på adapteren. Ikke bruk andre adapter enn den modellen som leveres av produsenten. Apparatet skal frakobles når det ikke lenger brukes, for rengjøring og ved feil. Ikke trekk i ledningene for å koble fra apparatet, men grip pluggen. Ikke bruk skjøteledninger. Apparatet må ikke være i kontakt med klærne. Ikke bruk epilatoren: på ansiktet, øyenvippene eller hårene. på skadet hud. Læs vejledningen grundigt, inden apparatet bruges i brug. SIKKERHED MERK: Dette apparatet kan bruges av barn fra alderen 8 år og oppover og personer med reduserte fysiske, sensoriske eller mentale evner, eller for personer uten erfaring og kjennskap hvis de har blitt gitt opplæring i bruk av apparatet eller er under oppsyn og forstår farene som er involvert. Barn skal ikke leke med apparatet. Rengjøring og brukervedlikehold skal ikke utføres av barn uten oppsyn. Apparatet må oppbevares på et tørt sted. Ikke legg den på et bord eller på et annet overflate. Apparatet skal ikke legges ned i eller holdes under vann, selv for rengjøring. Apparatet skal bare forsynes med spenningen angitt på adapteren. Ikke bruk andre adapter enn den modellen som leveres av produsenten. Apparatet skal frakobles når det ikke lenger brukes, for rengjøring og ved feil. Ikke trekk i ledningene for å koble fra apparatet, men grip pluggen. Ikke bruk skjøteledninger. Apparatet må ikke være i kontakt med klærne. Ikke bruk epilatoren: på ansiktet, øyenvippene eller hårene. på skadet hud. Læs vejledningen grundigt, inden apparatet bruges i brug. SIKKERHED MERK: Dette apparatet kan bruges av barn fra alderen 8 år og oppover og personer med reduserte fysiske, sensoriske eller mentale evner, eller for personer uten erfaring og kjennskap hvis de har blitt gitt opplæring i bruk av apparatet eller er under oppsyn og forstår farene som er involvert. Barn skal ikke leke med apparatet. Rengjøring og brukervedlikehold skal ikke utføres av barn uten oppsyn. Apparatet må oppbevares på et tørt sted. Ikke legg den på et bord eller på et annet overflate. Apparatet skal ikke legges ned i eller holdes under vann, selv for rengjøring. Apparatet skal bare forsynes med spenningen angitt på adapteren. Ikke bruk andre adapter enn den modellen som leveres av produsenten. Apparatet skal frakobles når det ikke lenger brukes, for rengjøring og ved feil. Ikke trekk i ledningene for å koble fra apparatet, men grip pluggen. Ikke bruk skjøteledninger. Apparatet må ikke være i kontakt med klærne. Ikke bruk epilatoren: på ansiktet, øyenvippene eller hårene. på skadet hud. Læs vejledningen grundigt, inden apparatet bruges i brug. SIKKERHED MERK: Dette apparatet kan bruges av barn fra alderen 8 år og oppover og personer med reduserte fysiske, sensoriske eller mentale evner, eller for personer uten erfaring og kjennskap hvis de har blitt gitt opplæring i bruk av apparatet eller er under oppsyn og forstår farene som er involvert. Barn skal ikke leke med apparatet. Rengjøring og brukervedlikehold skal ikke utføres av barn uten oppsyn. Apparatet må oppbevares på et tørt sted. Ikke legg den på et bord eller på et annet overflate. Apparatet skal ikke legges ned i eller holdes under vann, selv for rengjøring. Apparatet skal bare forsynes med spenningen angitt på adapteren. Ikke bruk andre adapter enn den modellen som leveres av produsenten. Apparatet skal frakobles når det ikke lenger brukes, for rengjøring og ved feil. Ikke trekk i ledningene for å koble fra apparatet, men grip pluggen. Ikke bruk skjøteledninger. Apparatet må ikke være i kontakt med klærne. Ikke bruk epilatoren: på ansiktet, øyenvippene eller hårene. på skadet hud. Læs vejledningen grundigt, inden apparatet bruges i brug. SIKKERHED MERK: Dette apparatet kan bruges av barn fra alderen 8 år og oppover og personer med reduserte fysiske, sensoriske eller mentale evner, eller for personer uten erfaring og kjennskap hvis de har blitt gitt opplæring i bruk av apparatet eller er under oppsyn og forstår farene som er involvert. Barn skal ikke leke med apparatet. Rengjøring og brukervedlikehold skal ikke utføres av barn uten oppsyn. Apparatet må oppbevares på et tørt sted. Ikke legg den på et bord eller på et annet overflate. Apparatet skal ikke legges ned i eller holdes under vann, selv for rengjøring. Apparatet skal bare forsynes med spenningen angitt på adapteren. Ikke bruk andre adapter enn den modellen som leveres av produsenten. Apparatet skal frakobles når det ikke lenger brukes, for rengjøring og ved feil. Ikke trekk i ledningene for å koble fra apparatet, men grip pluggen. Ikke bruk skjøteledninger. Apparatet må ikke være i kontakt med klærne. Ikke bruk epilatoren: på ansiktet, øyenvippene eller hårene. på skadet hud. Læs vejledningen grundigt, inden apparatet bruges i brug. SIKKERHED MERK: Dette apparatet kan bruges av barn fra alderen 8 år og oppover og personer med reduserte fysiske, sensoriske eller mentale evner, eller for personer uten erfaring og kjennskap hvis de har blitt gitt opplæring i bruk av apparatet eller er under oppsyn og forstår farene som er involvert. Barn skal ikke leke med apparatet. Rengjøring og brukervedlikehold skal ikke utføres av barn uten oppsyn. Apparatet må oppbevares på et tørt sted. Ikke legg den på et bord eller på et annet overflate. Apparatet skal ikke legges ned i eller holdes under vann, selv for rengjøring. Apparatet skal bare forsynes med spenningen angitt på adapteren. Ikke bruk andre adapter enn den modellen som leveres av produsenten. Apparatet skal frakobles når det ikke lenger brukes, for rengjøring og ved feil. Ikke trekk i ledningene for å koble fra apparatet, men grip pluggen. Ikke bruk skjøteledninger. Apparatet må ikke være i kontakt med klærne. Ikke bruk epilatoren: på ansiktet, øyenvippene eller hårene. på skadet hud. Læs vejledningen grundigt, inden apparatet bruges i brug. SIKKERHED MERK: Dette apparatet kan bruges av barn fra alderen 8 år og oppover og personer med reduserte fysiske, sensoriske eller mentale evner, eller for personer uten erfaring og kjennskap hvis de har blitt gitt opplæring i bruk av apparatet eller er under oppsyn og forstår farene som er involvert. Barn skal ikke leke med apparatet. Rengjøring og brukervedlikehold skal ikke utføres av barn uten oppsyn. Apparatet må oppbevares på et tørt sted. Ikke legg den på et bord eller på et annet overflate. Apparatet skal ikke legges ned i eller holdes under vann, selv for rengjøring. Apparatet skal bare forsynes med spenningen angitt på adapteren. Ikke bruk andre adapter enn den modellen som leveres av produsenten. Apparatet skal frakobles når det ikke lenger brukes, for rengjøring og ved feil. Ikke trekk i ledningene for å koble fra apparatet, men grip pluggen. Ikke bruk skjøteledninger. Apparatet må ikke være i kontakt med klærne. Ikke bruk epilatoren: på ansiktet, øyenvippene eller hårene. på skadet hud. Læs vejledningen grundigt, inden apparatet bruges i brug. SIKKERHED MERK: Dette apparatet kan bruges av barn fra alderen 8 år og oppover og personer med reduserte fysiske, sensoriske eller mentale evner, eller for personer uten erfaring og kjennskap hvis de har blitt gitt opplæring i bruk av apparatet eller er under oppsyn og forstår farene som er involvert. Barn skal ikke leke med apparatet. Rengjøring og brukervedlikehold skal ikke utføres av barn uten oppsyn. Apparatet må oppbevares på et tørt sted. Ikke legg den på et bord eller på et annet overflate. Apparatet skal ikke legges ned i eller holdes under vann, selv for rengjøring. Apparatet skal bare forsynes med spenningen angitt på adapteren. Ikke bruk andre adapter enn den modellen som leveres av produsenten. Apparatet skal frakobles når det ikke lenger brukes, for rengjøring og ved feil. Ikke trekk i ledningene for å koble fra apparatet, men grip pluggen. Ikke bruk skjøteledninger. Apparatet må ikke være i kontakt med klærne. Ikke bruk epilatoren: på ansiktet, øyenvippene eller hårene. på skadet hud. Læs vejledningen grundigt, inden apparatet bruges i brug. SIKKERHED MERK: Dette apparatet kan bruges av barn fra alderen 8 år og oppover og personer med reduserte fysiske, sensoriske eller mentale evner, eller for personer uten erfaring og kjennskap hvis de har blitt gitt opplæring i bruk av apparatet eller er under oppsyn og forstår farene som er involvert. Barn skal ikke leke med apparatet. Rengjøring og brukervedlikehold skal ikke utføres av barn uten oppsyn. Apparatet må oppbevares på et tørt sted. Ikke legg den på et bord eller på et annet overflate. Apparatet skal ikke legges ned i eller holdes under vann, selv for rengjøring. Apparatet skal bare forsynes med spenningen angitt på adapteren. Ikke bruk andre adapter enn den modellen som leveres av produsenten. Apparatet skal frakobles når det ikke lenger brukes, for rengjøring og ved feil. Ikke trekk i ledningene for å koble fra apparatet, men grip pluggen. Ikke bruk skjøteledninger. Apparatet må ikke være i kontakt med klærne. Ikke bruk epilatoren: på ansiktet, øyenvippene eller hårene. på skadet hud. Læs vejledningen grundigt, inden apparatet bruges i brug. SIKKERHED MERK: Dette apparatet kan bruges av barn fra alderen 8 år og oppover og personer med reduserte fysiske, sensoriske eller mentale evner, eller for personer uten erfaring og kjennskap hvis de har blitt gitt opplæring i bruk av apparatet eller er under oppsyn og forstår farene som er involvert. Barn skal ikke leke med apparatet. Rengjøring og brukervedlikehold skal ikke utføres av barn uten oppsyn. Apparatet må oppbevares på et tørt sted. Ikke legg den på et bord eller på et annet overflate. Apparatet skal ikke legges ned i eller holdes under vann, selv for rengjøring. Apparatet skal bare forsynes med spenningen angitt på adapteren. Ikke bruk andre adapter enn den modellen som leveres av produsenten. Apparatet skal frakobles når det ikke lenger brukes, for rengjøring og ved feil. Ikke trekk i ledningene for å koble fra apparatet, men grip pluggen. Ikke bruk skjøteledninger. Apparatet må ikke være i kontakt med klærne. Ikke bruk epilatoren: på ansiktet, øyenvippene eller hårene. på skadet hud. Læs vejledningen grundigt, inden apparatet bruges i brug. SIKKERHED MERK: Dette apparatet kan bruges av barn fra alderen 8 år og oppover og personer med reduserte fysiske, sensoriske eller mentale evner, eller for personer uten erfaring og kjennskap hvis de har blitt gitt opplæring i bruk av apparatet eller er under oppsyn og forstår farene som er involvert. Barn skal ikke leke med apparatet. Rengjøring og brukervedlikehold skal ikke utføres av barn uten oppsyn. Apparatet må oppbevares på et tørt sted. Ikke legg den på et bord eller på et annet overflate. Apparatet skal ikke legges ned i eller holdes under vann, selv for rengjøring. Apparatet skal bare forsynes med spenningen angitt på adapteren. Ikke bruk andre adapter enn den modellen som leveres av produsenten. Apparatet skal frakobles når det ikke lenger brukes, for rengjøring og ved feil. Ikke trekk i ledningene for å koble fra apparatet, men grip pluggen. Ikke bruk skjøteledninger. Apparatet må ikke være i kontakt med klærne. Ikke bruk epilatoren: på ansiktet, øyenvippene eller hårene. på skadet hud. Læs vejledningen grundigt, inden apparatet bruges i brug. SIKKERHED MERK: Dette apparatet kan bruges av barn fra alderen 8 år og oppover og personer med reduserte fysiske, sensoriske eller mentale evner, eller for personer uten erfaring og kjennskap hvis de har blitt gitt opplæring i bruk av apparatet eller er under oppsyn og forstår farene som er involvert. Barn skal ikke leke med apparatet. Rengjøring og brukervedlikehold skal ikke utføres av barn uten oppsyn. Apparatet må oppbevares på et tørt sted. Ikke legg den på et bord eller på et annet overflate. Apparatet skal ikke legges ned i eller holdes under vann, selv for rengjøring. Apparatet skal bare forsynes med spenningen angitt på adapteren. Ikke bruk andre adapter enn den modellen som leveres av produsenten. Apparatet skal frakobles når det ikke lenger brukes, for rengjøring og ved feil. Ikke trekk i ledningene for å koble fra apparatet, men grip pluggen. Ikke bruk skjøteledninger. Apparatet må ikke være i kontakt med klærne. Ikke bruk epilatoren: på ansiktet, øyenvippene eller hårene. på skadet hud. Læs vejledningen grundigt, inden apparatet bruges i brug. SIKKERHED MERK: Dette apparatet kan bruges av barn fra alderen 8 år og oppover og personer med reduserte fysiske, sensoriske eller mentale evner, eller for personer uten erfaring og kjennskap hvis de har blitt gitt opplæring i bruk av apparatet eller er under oppsyn og forstår farene som er involvert. Barn skal ikke leke med apparatet. Rengjøring og brukervedlikehold skal ikke utføres av barn uten oppsyn. Apparatet må oppbevares på et tørt sted. Ikke legg den på et bord eller på et annet overflate. Apparatet skal ikke legges ned i eller holdes under vann, selv for rengjøring. Apparatet skal bare forsynes med spenningen angitt på adapteren. Ikke bruk andre adapter enn den modellen som leveres av produsenten. Apparatet skal frakobles når det ikke lenger brukes, for rengjøring og ved feil. Ikke trekk i ledningene for å koble fra apparatet, men grip pluggen. Ikke bruk skjøteledninger. Apparatet må ikke være i kontakt med klærne. Ikke bruk epilatoren: på ansiktet, øyenvippene eller hårene. på skadet hud. Læs vejledningen grundigt, inden apparatet bruges i brug. SIKKERHED MERK: Dette apparatet kan bruges av barn fra alderen 8 år og oppover og personer med reduserte fysiske, sensoriske eller mentale evner, eller for personer uten erfaring og kjennskap hvis de har blitt gitt opplæring i bruk av apparatet eller er under oppsyn og forstår farene som er involvert. Barn skal ikke leke med apparatet. Rengjøring og brukervedlikehold skal ikke utføres av barn uten oppsyn. Apparatet må oppbevares på et tørt sted. Ikke legg den på

