

**FR** Lire les instructions avant d'utiliser l'appareil et éviter tout danger dû à une mauvaise utilisation.

#### CONSEILS DE SÉCURITÉ

- Pour votre sécurité, cet appareil est conforme aux normes et réglementations applicables (Directives Basse Tension, Compatibilité Electromagnétique, Environnement...).
- Vérifiez que la tension de votre installation électrique correspond à celle de votre appareil.
- Toute erreur de branchement peut causer des dommages irréversibles non couverts par la garantie.
- L'installation de l'appareil et son utilisation doivent toutefois être conforme aux normes en vigueur dans votre pays.

- Cet appareil peut être utilisé par des enfants âgés de 8 ans et plus et des personnes ayant des capacités physiques, sensorielles ou mentales réduites ou un manque d'expérience et de connaissances, s'ils ont reçu un encadrement ou des instructions concernant l'utilisation de l'appareil en toute sécurité et comprennent les risques encourus. Les enfants ne doivent pas jouer avec l'appareil. Les enfants ne doivent ni nettoyer l'appareil ni s'occuper de son entretien sans surveillance. Il convient de surveiller les enfants pour s'assurer qu'ils ne jouent pas avec l'appareil.

- Si le câble d'alimentation est endommagé, il doit être remplacé par le fabricant, son service après vente ou des personnes de qualification similaire afin d'éviter un danger.

#### MISE EN GARDE : Maintenir l'appareil au sec.

- Ne pas utiliser cet appareil près des baignoires, des douches, des lavabos ou autres récipients contenant de l'eau.

- Lorsque l'appareil est utilisé dans une salle de bains, débranchez le après usage car la proximité de l'eau peut présenter un danger même lorsque l'appareil est arrêté.

- Cet appareil n'est pas prévu pour être utilisé par des personnes (y compris les enfants) dont les capacités physiques, sensorielles ou mentales sont réduites, ou des personnes démunies d'expérience ou de connaissance, sauf si elles ont pu bénéficier, par l'intermédiaire d'une personne responsable de leur sécurité, d'une surveillance ou d'instructions préalables concernant l'utilisation de l'appareil. Il convient de surveiller les enfants pour s'assurer qu'ils ne jouent pas avec l'appareil.

- N'utilisez pas votre appareil et contactez un Centre Service Agréé si :

- votre appareil ne fonctionne plus normalement.
- l'appareil doit être débranché :
- avant le nettoyage et l'entretien,
- en cas d'anomalie de fonctionnement,
- dès que vous avez terminé de l'utiliser.
- Ne pas utiliser si le cordon est endommagé.
- Ne pas immerger ni passer sous l'eau, même pour le nettoyage.
- Ne pas tenir les mains humides.
- Ne pas débrancher en tirant sur le cordon, mais en tirant par la prise.
- Ne pas utiliser de prolongateur électrique.
- Ne pas nettoyer avec des produits abrasifs ou corrosifs.
- Ne pas utiliser par température inférieure à 0 °C et supérieure à 35 °C.

#### GARANTIE

Votre appareil est destiné à un usage domestique seulement. Il ne peut être utilisé à des fins professionnelles.

La garantie devient nulle et invalide en cas d'utilisation incorrecte.

#### PARTICIPONS À LA PROTECTION DE L'ENVIRONNEMENT !

- ⓘ Votre appareil contient de nombreux matériaux valorisables ou recyclables. Confiez-les clairement dans un point de collecte ou à défaut dans un centre service agréé ou que son traitement soit effectué.

**Ces instructions sont également disponibles sur notre site internet [www.rowenta.com](http://www.rowenta.com)**

#### EN

Read the instructions before use to avoid any danger due to misuse.

#### SAFETY INSTRUCTIONS

- For your safety, this appliance complies with the applicable standards and regulations (Low Voltage Directive, Electromagnetic Compatibility, Environment...).
- Check that the voltage of your electricity supply matches the voltage of your appliance. Any error when connecting the appliance can cause irreparable harm, not covered by the guarantee.
- The installation of the appliance and its use must however comply with the standards in force in your country.

- This appliance can be used by children aged from 8 years and above and persons with reduced physical, sensory or mental capabilities or lack of experience and knowledge if they have been given supervision or instruction concerning use of the appliance in a safe way and understand the hazards involved. Children shall not play with the appliance. Cleaning and user maintenance shall not be made by children without supervision.

- If the supply cord is damaged, it must be replaced by the manufacturer, its service agent or similarly qualified persons in order to avoid a hazard.

#### CAUTION: Keep the appliance dry.

- Never use your appliance with wet hands or near water contained in bath tubs, showers, sinks or other containers...
- When using the appliance in the bathroom, unplug it after use as the presence of water nearby may pose a danger even when the appliance is turned off.
- This appliance is not intended for use by persons (including children) with reduced physical, sensory or mental capabilities, or lack of experience and knowledge, unless they have been given supervision or instruction concerning use of the appliance by a person responsible for their safety. Children should be supervised to ensure that they do not play with the appliance.
- Stop using your appliance and contact an Authorised Service Centre if:
  - your appliance has fallen,
  - it does not work correctly.
- The appliance must be unplugged:
  - before cleaning and maintenance procedures,
  - if it is not working correctly,
  - as soon as you have finished using it,
  - if you leave the room, even momentarily.
- Do not use if the cord is damaged.
- Do not immerse or put under running water, even for cleaning purposes.
- Do not hold with damp hands.
- Do not hold the appliance by the casing, which is hot, but by the handle.
- Do not unplug by pulling on the cord, rather pull up by the plug.
- Do not use an electrical extension lead.
- Do not clean with abrasive or corrosive products.
- Do not use at temperatures below 0°C and above 35°C.

#### GARANTIE

Das apparat ist allen bestemd voor huishoudelijk gebruik. Het kan niet voor bedrijfsmatige doeleinden gebruikt worden. De garantie is niet geldig in geval van een oneigenlijk gebruik.

#### WEES VRIENDLIJK VOOR HET MILIEU!

- ⓘ Uw apparaat bevat veel materialen die hergebruikt of gerecycled kunnen worden.
- Breng het naar een hiervoor bedoeld verzamelpunt of een erkende servicecentrum voor verwerking hiervan.

**Deze voorschriften kunt u nalezen op onze website [www.rowenta.com](http://www.rowenta.com)**

#### IT

Leggere le istruzioni prima di utilizzare l'apparecchio per evitare pericoli dovuti a un utilizzo scorretto.

#### CONSIGLI DI SICUREZZA

- Per la vostra sicurezza, questo apparecchio è conforme alle norme e normative applicabili (DirettiveBassaTensione,Compatibilità elettromagnetica,Ambiente...).
  - Verificare che la tensione del vostro impianto elettrico corrisponda a quella dell'apparecchio. Qualsiasi errore di collegamento all'alimentazione può causare danni irreversibili non coperti dalla garanzia.
  - L'installazione dell'apparecchio e il suo utilizzo devono tuttavia essere conformi alle norme in vigore nel vostro paese.
- Deze voorschriften kunt u nalezen op onze website [www.rowenta.com](http://www.rowenta.com)**

deren Wahrnehmungsfähigkeit eingeschränkt ist, oder Personen mit mangelnden Kenntnissen und Erfahrungen benutzt werden, sofern sie beaufsichtigt werden oder eine Einweisung in den sicheren Gebrauch des Geräts erhalten haben und die damit verbundenen Risiken verstehen. Kindern sollte das Spielen mit dem Gerät untersagt werden. Kinder dürfen das Gerät ohne Aufsicht nicht reinigen oder warten.

- Wenn das Stromkabel beschädigt ist, darf es um jedwede Gefahr zu vermeiden, nur vom Hersteller oder Kundendienst oder ähnlich qualifizierten Personen ausgetauscht werden.

• **WARNHINWEIS:** Bewahren Sie das Gerät an einem trockenen Ort auf.

- Verwenden Sie dieses Gerät nicht in der Nähe einer Badewanne, einer Dusche, eines Waschbeckens oder eines sonstigen Behälters, der Wasser enthält. Wenn das Gerät in einem Badezimmer eingesetzt wird, muss es nach dem Gebrauch ausstecked werden, da die Nähe von Wasser selbst bei ausgefallenem Gerät eine Gefährdung darstellen kann.
- Dieses Gerät darf nicht von Personen (betroffenen Kindern) mit eingeschränktem körperlichen, sensorischen oder geistigen Fähigkeiten benutzt werden. Das Gleiche gilt für Personen, die keine Erfahrung oder sich mit ihm nicht auskennen.
- Kinder dürfen das Gerät ohne Aufsicht nicht reinigen oder warten. Kinder müssen beaufsichtigt werden, damit sie das Gerät nicht mit dem Gerät spielen.
- Benutzen Sie das Gerät nicht unter den mit einem zugelassenen Kundendienstcenter in Kontakt, wenn das Gerät zu Boden gefallen ist sichtbare Schäden aufweist oder nicht richtig funktioniert.
- Legen Sie das Gerät nicht ab solange es eingeschaltet ist. Verwenden Sie nur original Zubehör. Das Gerät ist unbefugigt betriebsbereit.
- Das Gerät muss ausgeteckt werden: vor Reinigung und Wartung, bei Funktionsstörungen und sofort nach dem Gebrauch. Lassen Sie das Kabel niemals herunter hängen, oder in die Nähe von oder in Berührung mit einer Wärmequelle oder einer scharfen Kante kommen.
- Wenn das Stromkabel beschädigt ist, darf das Gerät nicht benutzt werden.
- Das Gerät und das Netzteil nicht ins Wasser tauchen und nicht unter fließendes Wasser halten, auch nicht zur Reinigung.
- Fassen Sie das Gerät nicht mit feuchten Händen an oder wenn Sie barfuß sind.
- Stecken Sie das Gerät nicht durch Ziehen am Stromkabel aus, sondern ziehen Sie den Stecker aus der Steckdose.
- Benutzen Sie kein Verlängerungskabel.
- Reinigen Sie das Gerät nicht mit scheuernden oder ätzenden Produkten.
- Betreiben Sie das Gerät nicht bei Temperaturen unter 0 °C oder über 35 °C.

#### GARANTIE

Jeder Eingriff, außer der im Haushalt üblichen Reinigung und Pflege durch den Kunden muss durch den Kundendienst erfolgen.

Dieses Gerät ist ausschließlich für den Hausgebrauch bestimmt. Es darf nicht für gewerbliche Zwecke eingesetzt werden. Die Garantie ist nicht gültig bei unsachgemäßer Benutzung ersichtlch die Garantie.

#### TUN SI ETWAS FÜR DEN UMWELTSCHUTZ!

- ⓘ Ihr Gerät enthält zahlreiche wieder verwendbare und recycelbare Materialien.
- Bringen Sie das Gerät zur Entsorgung zu einer Sammelstelle Ihrer Stadt oder Gemeinde.

**Diese Sicherheitshinweise sind auch auf unserer Website [www.rowenta.com](http://www.rowenta.com) verfügbar.**

#### NL

Lees de instructies voordat u het apparaat gaat gebruiken en vermijd gevaarlijke situaties als gevolg van een verkeerd gebruik.

#### VEILIGHEIDSAADVIEZEN

- Controleer of de spanning van uw elektriciteitsinstallatie overeenkomt met die van het apparaat. Een verkeerde aan-sluiting kan onherstelbare schade veroorzaken die niet door de garantie gedekt wordt.
- De installatie van het apparaat en het gebruik moeten echter beantwoorden aan de in uw land geldende regels.

- Dit apparaat mag gebruikt worden door kinderen vanaf 8 jaar, personen met verminderde fysieke, mentale of zintuiglijke capaciteiten en personen die weinig ervaring of kennis hebben op voorwaarde dat ze onder de supervisie staan van een persoon die verantwoordelijk is voor hen of ze genoeg richtlijnen gekregen hebben om het apparaat veilig te kunnen hanteren en de gevaren kennen. Kinderen mogen niet met dit apparaat spelen. Schoonmaak- en onderhoudswerkzaamheden mogen nooit door kinderen zonder toezicht uitgevoerd worden.

- Indien het netsnoer beschadigd is, moet het vervangen worden door de fabrikant, diens serviceciednt of een persoon met een gelijkwaardige kwalificatie, om gevaarlijke situaties te voorkomen.

• **WAARSCHUWING:** Berg het apparaat op een droge plek op.

- Gebruik dit apparaat niet met natte handen of in de buurt van badkuipen, douches, wastafels of andere water bevattende reservoirs.

- Wanneer het apparaat in een badkamer gebruikt wordt, haal dan de stekker uit het stopcontact na het gebruik, omdat water gevaarlijk kan zijn, zelfs wanneer het apparaat uitschakeld is.

- Dit apparaat is niet bedoeld om zonder hulp of toezicht gebruikt te worden door kinderen of andere personen, indien hun fysieke, zintuiglijke of mentale vermogen hen niet in staat stelt dit apparaat op een veilige wijze te gebruiken, tenzij zij van tevoren instructies hebben ontvangen betreffende het gebruik van dit apparaat door een verantwoordelijke persoon. Er moet toezicht zijn op kinderen zodat zij niet met het apparaat kunnen spelen.

- Gebruik het apparaat niet meer en neem contact op met een erkende Serviceciednt indien:

- het apparaat gevallen is
- het niet meer normaal werkt.
- De stekker niet uit het stopcontact gehaald wordt:
  - voor het reinigen en het onderhoud van het apparaat,
  - bij storingen tijdens het gebruik.
- zodra u het apparaat niet meer gebruikt.
- Niet gebruiken wanneer het netsnoer beschadigd is.
- Niet in water onderdompelen of onder de kraan houden, ook niet voor het reinigen.
- Niet vasthouden met vochtige handen.
- Geen verlengsnoer gebruiken.
- Niet reinigen met schurende of corrosieve middelen.
- Niet gebruiken bij temperaturen onder 0 °C en boven 35 °C.

#### GARANTIE

Dit apparaat is allen bestemd voor huishoudelijk gebruik. Het kan niet voor bedrijfsmatige doeleinden gebruikt worden. De garantie is niet geldig in geval van een oneigenlijk gebruik.

#### WEEES VRIENDLIJK VOOR HET MILIEU!

- ⓘ Uw apparaat bevat veel materialen die hergebruikt of gerecycled kunnen worden.
- Breng het naar een hiervoor bedoeld verzamelpunt of een erkende serviceciednt voor verwerking hiervan.

**Deze voorschriften kunt u nalezen op onze website [www.rowenta.com](http://www.rowenta.com)**

consapevoli dei pericoli ad esso connessi. I bambini devono astenersi dal giocare con questo apparecchio. La pulizia dell'apparecchio e le relative operazioni di manutenzione non devono essere eseguite da bambini senza la supervisione di un adulto.

• Se il cavo d'alimentazione è danneggiato, deve essere sostituito dal fabbricante, dal suo servizio assistenza o da persone con qualifiche simili per evitare pericoli.

•**AVVERTIMENTO:** Tenere l'apparecchio all'asciutto

- Non utilizzare l'apparecchio vicino a vasche da bagno, docce, lavandini o altri recipienti contenenti acqua.

- Quando l'apparecchio è utilizzato in un bagno, staccatelo dalla corrente dopo l'uso poiché la vicinanza dell'acqua può presentare un pericolo anche quando l'apparecchio è spento.

- Questo apparecchio non deve essere utilizzato da persone (compresi i bambini) con capacità fisiche, sensoriali o mentali ridotte o da persone prive di esperienza o di conoscenza, almeno che una persona responsabile della loro sicurezza li sorvegli o li abbia preventivamente informati sull'utilizzo dell'apparecchio. È opportuno sorvegliare i bambini per assicurarsi che non giochino con l'apparecchio.
- Non utilizzare l'apparecchio e contattate un Centro Assistenza autorizzato se:
  - l'apparecchio è caduto,
  - se non funziona normalmente.
- L'apparecchio deve essere staccato dalla corrente prima di operazioni di pulizia e manutenzione, in caso di anomalia di funzionamento, non appena avete terminato di utilizzarlo.
- Non utilizzare se il cavo è danneggiato
- Non immergerlo né passarlo sotto l'acqua, nemmeno per la pulizia.
- Non tenerlo con le mani umide.
- Non tenerlo per la carcassa che è calda, ma usare l'impugnatura.
- Non staccare l'apparecchio dalla corrente tirando il cavo, ma afferrare la spina ed estrarlo dalla presa.
- Non usare prolunghe elettriche.
- Non usare con temperatura inferiori a 0 °C e superiori a 35 °C.

#### GARANZIA

Questo apparecchio è destinato esclusivamente ad un uso domestico. Non può essere utilizzato a scopi professionali. La garanzia diventa nulla e non valida in caso di uso non corretto.

#### CONTRIBUIAMO ALLA PROTEZIONE DELL'AMBIENTE!

- ⓘ L'apparecchio contiene numerosi materiali valorizzabili o riciclabili.
- Portatelo in un punto di raccolta, o in una macinatrice, in un centro assistenza autorizzato affinché venga effettuato il trattamento più opportuno.

**Le presenti istruzioni d'uso sono anche disponibili sul nostro sito web [www.rowenta.com](http://www.rowenta.com)**

#### ES

Lea las instrucciones antes de utilizar el aparato y evite cualquier peligro debido a un mal uso.

#### INSTRUCCIONES DE SEGURIDAD

- Por su seguridad, este aparato cumple las normas y disposiciones aplicables (Directivas de Baja Tensión, Compatibilidad Electromagnética, Medio Ambiente...).
- Asegúrese de que la tensión de su instalación eléctrica se corresponde con la de su aparato. Cualquier error de conexión puede causar daños irreversibles que no cubre la garantía.
- La instalación del aparato y su uso debe cumplir no obstante las normas en vigor en su país.

- Este electrodoméstico puede ser usado por niños de 8 años en adelante y por personas con discapacidades físicas, sensoriales o mentales o por falta de conocimientos y experiencia en el manejo de este tipo de aparatos, siempre que cuenten con supervisión o hayan recibido instrucciones sobre el uso seguro del electrodoméstico y entiendan los riesgos que implica. Los niños no deberían jugar con el aparato. La limpieza y el mantenimiento de usuario no deben realizarlas niños sin supervisión.

- En caso de que el cable de alimentación esté dañado, éste deberá ser sustituido por el fabricante, su servicio postventa o por personas cualificadas con el fin de evitar cualquier peligro.

• **ATENCIÓN:** Guardar el aparato en un lugar seco.

- No utilice este aparato cerca de la bañera, de la ducha, del lavabo o de cualquier otro recipiente que contenga agua.

- No utilice ni recargar lamaquinilla con las manos mojadas o cerca de las bañeras, duchas, lavabos u otros recipientes que contengan agua. Cuando utilice el aparato en un cuarto de baño, desconecte después de utilizarlo, ya que la proximidad del agua puede suponer un peligro incluso aunque no esté en marcha.
- Este aparato es está diseñado para ser utilizado por personas (incluidos los niños) cuyas capacidades físicas, sensoriales o mentales sean reducidas, o por personas carentes de experiencia, salvo si éstas han contado previamente de una persona responsable de su seguridad, con una vigilancia o con instrucciones previas relativas al uso del aparato. Se recomienda vigilar a los niños para asegurarse de que no juegan con el aparato.
- No utilice el aparato o contacte con un Centro de Servicio Autorizado
  - si su aparato ha caído al suelo
  - si no funciona normalmente
- El aparato debe desconectarse antes de su limpieza y mantenimiento, en caso de anomalías en su funcionamiento, una vez que haya terminado de utilizarlo.
- No utilice si el cable está dañado
- No sumerja ni pase el aparato por el agua, ni siquiera para limpiarlo.
- No sujete con las manos húmedas.
- No lo sujete por la carcasa que está caliente, sino por el asa.
- No lo desconecte tirando del cable, sino tirando del enchufe.
- No utilice ningún alargador eléctrico.
- No lo limpie con productos abrasivos o corrosivos.
- No lo utilice con una temperatura inferior a 0°C ni superior a 35°C.

#### GARANTIA

Su aparato está destinado únicamente a un uso doméstico. No puede utilizarse con fines profesionales. La garantía quedará anulada y dejará de ser válida en caso de un uso incorrecto.

#### COLABOREMOS EN LA PROTECCIÓN DEL MEDIO AMBIENTE!

- ⓘ Su aparato contiene un gran número de materiales valorizables o reciclables.
- Llévelo a un punto de recogida o en su defecto a un servicio técnico autorizado para que realice su tratamiento.

**Estas instrucciones también están disponibles en nuestra web [www.rowenta.com](http://www.rowenta.com)**

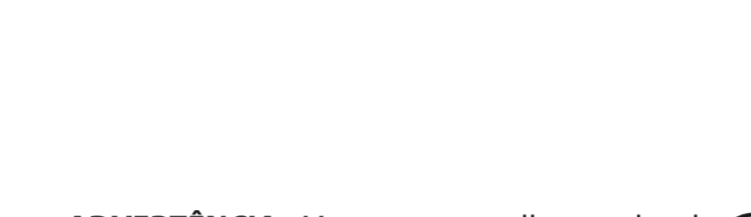
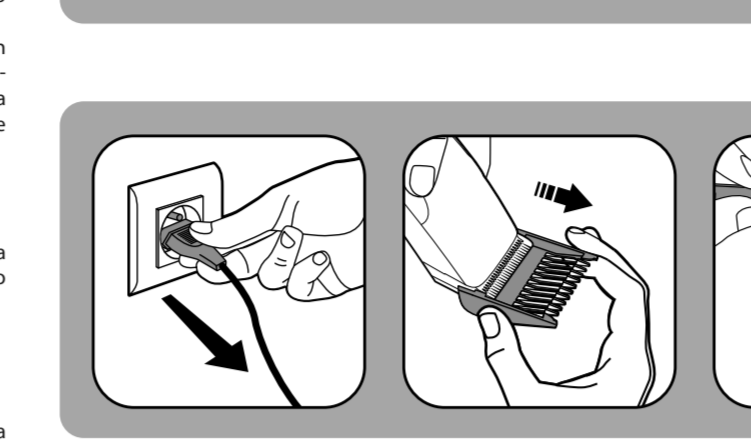
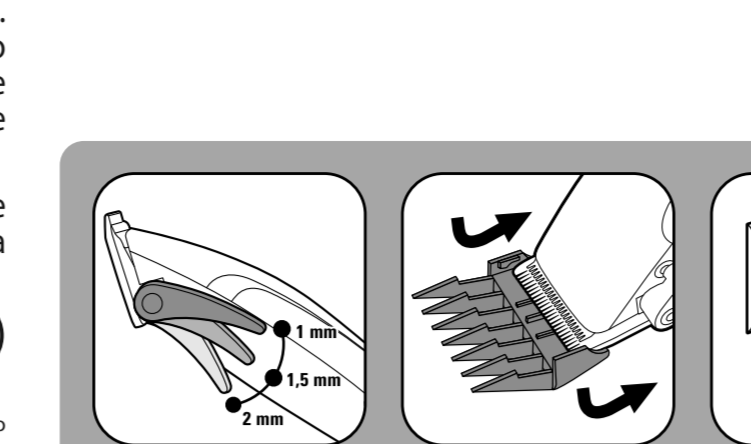
#### PT

Leia atentamente as instruções antes de utilizar o aparelho por forma a evitar qualquer situação de perigo devido a uma utilização incorreta.

#### CONSELHOS DE SEGURANÇA

- Para sua segurança, este aparelho está em conformidade com as normas e regulamentos aplicáveis (Directivas Baixa Tensão, Compatibilidade Electromagnética, Meio Ambiente...).
  - Verifique se a tensão da sua instalação eléctrica é compatível com a do seu aparelho. Qualquer erro de ligação pode causar danos irreversíveis que não estão cobertos pela garantia.
  - A instalação do aparelho bem como a sua utilização devem, no entanto, estar em conformidade com as normas em vigor no seu país.
- Este aparelho pode ser utilizado por crianças a partir dos 8 anos de idade e por pessoas cujas capacidades físicas, sensoriais ou mentais se encontram reduzidas ou por pessoas com falta de experiência ou conhecimento, desde que tenha sido devidamente acompanhadas e instruídas sobre a correcta utilização do aparelho, pela pessoa responsável pela sua segurança. A limpeza e a manutenção do aparelho não pode ser realizada por crianças sem vigilância.

- Se o cabo de alimentação se encontrar de alguma forma danificado, deverá ser substituído pelo fabricante, Serviço de Assistência Técnica ou por um técnico qualificado por forma a evitar qualquer situação de perigo para o utilizador.



#### TR

Hatal bir kullanim once fabriceci her turli tehlike olumek icin, cihaz kullaniminiz once kulanim talimatina dikkatlice okuyunuz

#### GÜVENLİK ÖNERİLERİ

- Güvenliğiniz için ürünle birlikte standartlara ve düzenlemelere (Düşük Gerilim Direktifi, Elektromanyetik Uyumluluk, Çevre...) uygun olarak ürettimizdir.
- Elektrik tesisatının ve diğer cihazların doğru şekilde bağlanması için ayın olduğundan emin olun. Her türlü bağlantı hatası garantinin kapsamı dışında, tamir edilemeyecek hasarlara neden olabilir.
- Vine de cihazın montajı ve kullanımı ilkinize uyulan normalara uygun olarak yapmalısınız.

- Bu cihaz fiziksel, duyuusal veya zihinsel engeli olan (eriskin veya çocuk) veya cihaz hakkinda hiçbir tecrube veya bilgisi olmayan şahıslar tarafından, guvenliklerinden sorumlu bir kisinin gözetiminde altinda olmalidkilar veya bu kisiler tarafından cihazın kullanımı konusunda eğitimlenmiş kişiler tarafından kullanılmalıdır.

• **Elektrik kablosu hasar görürse her türlü tehlikeyi önlemek için üretici, yetkili servis veya aynı yetkiye sahip kişiler tarafından değiştirilmelidir.**

• **DIKKAT EDİLMESİ GEREKEN NOKTALAR:** Cihazı kuru bir yerde muhafaza edin.

- Bu cihaz kütet, duş, lavabo veya su olan diğer yerlerin yanına kullayın.
- Cihaz banyoda kullandığınızda, kapalı olsa bile suyla teması tehlikeli obaleceğinden kullandığınız sonra fışkırtın.
- Bu cihazı, fiziksel, duyuusal ya da zihinsel kapasite açısından yeterli olmayan kişilerce ya da deneyim veya bilgi sahibi olmayan kişilerce (çocuklar da dahil olmak üzere) güvenliklerinden sorumlu bir kimsenin gözetiminde veya bu kimsenin tarafından cihazın kullanılmasına izin verilmemesi gerekmektedir.
- Çocukların cihazı oynamadığından emin olmak için kontrol etmek gerekir.
- Cihazın fişini çekmeden önceki durumda temizlik ve bakım işlemlerinden önce, çalşma baskülünü olmasın, cihaz kullanimınız biter bitmez.
- Kablo hasar görmüşse kullayın.
- Temizlemek için bile olsa suya değdirilmeyin, batırmayın.
- Nemli ellerle tutmayın.
- Sıcaklığın geldiğinden dolayı sapından tutmayın.
- Kabloyu çekerek fişten çıkartmayın, prize tutarak çekin.
- Elektrik uzatmas kullayın.
- Paralel ve tahiri edilebilir şekilde temizlemeyin.
- Cihazın fişini çekmeden önceki durumda temizlik ve bakım işlemlerinden önce, çalşma baskülünü olmasın, cihaz kullanimınız biter bitmez.
- Kablo hasar görmüşse kullayın.
- Temizlemek için bile olsa suya değdirilmeyin, batırmayın.
- Nemli ellerle tutmayın.
- Sıcaklığın geldiğinden dolayı sapından tutmayın.
- Kabloyu çekerek fişten çıkartmayın, prize tutarak çekin.
- Elektrik uzatmas kullayın.
- Paralel ve tahiri edilebilir şekilde temizlemeyin.
- Cihazın fişini çekmeden önceki durumda temizlik ve bakım işlemlerinden önce, çalşma baskülünü olmasın, cihaz kullanimınız biter bitmez.
- Kablo hasar görmüşse kullayın.
- Temizlemek için bile olsa suya değdirilmeyin, batırmayın.
- Nemli ellerle tutmayın.
- Sıcaklığın geldiğinden dolayı sapından tutmayın.
- Kabloyu çekerek fişten çıkartmayın, prize tutarak çekin.
- Elektrik uzatmas kullayın.
- Paralel ve tahiri edilebilir şekilde temizlemeyin.
- Cihazın fişini çekmeden önceki durumda temizlik ve bakım işlemlerinden önce, çalşma baskülünü olmasın, cihaz kullanimınız biter bitmez.
- Kablo hasar görmüşse kullayın.
- Temizlemek için bile olsa suya değdirilmeyin, batırmayın.
- Nemli ellerle tutmayın.
- Sıcaklığın geldiğinden dolayı sapından tutmayın.
- Kabloyu çekerek fişten çıkartmayın, prize tutarak çekin.
- Elektrik uzatmas kullayın.
- Paralel ve tahiri edilebilir şekilde temizlemeyin.
- Cihazın fişini çekmeden önceki durumda temizlik ve bakım işlemlerinden önce, çalşma baskülünü olmasın, cihaz kullanimınız biter bitmez.
- Kablo hasar görmüşse kullayın.
- Temizlemek için bile olsa suya değdirilmeyin, batırmayın.
- Nemli ellerle tutmayın.
- Sıcaklığın geldiğinden dolayı sapından tutmayın.
- Kabloyu çekerek fişten çıkartmayın, prize tutarak çekin.
- Elektrik uzatmas kullayın.
- Paralel ve tahiri edilebilir şekilde temizlemeyin.
- Cihazın fişini çekmeden önceki durumda temizlik ve bakım işlemlerinden önce, çalşma baskülünü olmasın, cihaz kullanimınız biter bitmez.
- Kablo hasar görmüşse kullayın.
- Temizlemek için bile olsa suya değdirilmeyin, batırmayın.
- Nemli ellerle tutmayın.
- Sıcaklığın geldiğinden dolayı sapından tutmayın.
- Kabloyu çekerek fişten çıkartmayın, prize tutarak çekin.
- Elektrik uzatmas kullayın.
- Paralel ve tahiri edilebilir şekilde temizlemeyin.
- Cihazın fişini çekmeden önceki durumda temizlik ve bakım işlemlerinden önce, çalşma baskülünü olmasın, cihaz kullanimınız biter bitmez.
- Kablo hasar görmüşse kullayın.
- Temizlemek için bile olsa suya değdirilmeyin, batırmayın.
- Nemli ellerle tutmayın.
- Sıcaklığın geldiğinden dolayı sapından tutmayın.
- Kabloyu çekerek fişten çıkartmayın, prize tutarak çekin.
- Elektrik uzatmas kullayın.
- Paralel ve tahiri edilebilir şekilde temizlemeyin.
- Cihazın fişini çekmeden önceki durumda temizlik ve bakım işlemlerinden önce, çalşma baskülünü olmasın, cihaz kullanimınız biter bitmez.
- Kablo hasar görmüşse kullayın.
- Temizlemek için bile olsa suya değdirilmeyin, batırmayın.
- Nemli ellerle tutmayın.
- Sıcaklığın geldiğinden dolayı sapından tutmayın.
- Kabloyu çekerek fişten çıkartmayın, prize tutarak çekin.
- Elektrik uzatmas kullayın.
- Paralel ve tahiri edilebilir şekilde temizlemeyin.
- Cihazın fişini çekmeden önceki durumda temizlik ve bakım işlemlerinden önce, çalşma baskülünü olmasın, cihaz kullanimınız biter bitmez.
- Kablo hasar görmüşse kullayın.
- Temizlemek için bile olsa suya değdirilmeyin, batırmayın.
- Nemli ellerle tutmayın.
- Sıcaklığın geldiğinden dolayı sapından tutmayın.
- Kabloyu çekerek fişten çıkartmayın, prize tutarak çekin.
- Elektrik uzatmas kullayın.
- Paralel ve tahiri edilebilir şekilde temizlemeyin.
- Cihazın fişini çekmeden önceki durumda temizlik ve bakım işlemlerinden önce, çalşma baskülünü olmasın, cihaz kullanimınız biter bitmez.
- Kablo hasar görmüşse kullayın.
- Temizlemek için bile olsa suya değdirilmeyin, batırmayın.
- Nemli ellerle tutmayın.
- Sıcaklığın geldiğinden dolayı sapından tutmayın.
- Kabloyu çekerek fişten çıkartmayın, prize tutarak çekin.
- Elektrik uzatmas kullayın.
- Paralel ve tahiri edilebilir şekilde temizlemeyin.
- Cihazın fişini çekmeden önceki durumda temizlik ve bakım işlemlerinden önce, çalşma baskülünü olmasın, cihaz kullanimınız biter bitmez.
- Kablo hasar görmüşse kullayın.
- Temizlemek için bile olsa suya değdirilmeyin, batırmayın.
- Nemli ellerle tutmayın.
- Sıcaklığın geldiğinden dolayı sapından tutmayın.
- Kabloyu çekerek fişten çıkartmayın, prize tutarak çekin.
- Elektrik uzatmas kullayın.
- Paralel ve tahiri edilebilir şekilde temizlemeyin.
- Cihazın fişini çekmeden önceki durumda temizlik ve bakım işlemlerinden önce, çalşma baskülünü olmasın, cihaz kullanimınız biter bitmez.
- Kablo hasar görmüşse kullayın.
- Temizlemek için bile olsa suya değdirilmeyin, batırmayın.
- Nemli ellerle tutmayın.
- Sıcaklığın geldiğinden dolayı sapından tutmayın.
- Kabloyu çekerek fişten çıkartmayın, prize tutarak çekin.
- Elektrik uzatmas kullayın.
- Paralel ve tahiri edilebilir şekilde temizlemeyin.
- Cihazın fişini çekmeden önceki durumda temizlik ve bakım işlemlerinden önce, çalşma baskülünü olmasın, cihaz kullanimınız biter bitmez.
- Kablo hasar görmüşse kullayın.
- Temizlemek için bile olsa suya değdirilmeyin, batırmayın.
- Nemli ellerle tutmayın.
- Sıcaklığın geldiğinden dolayı sapından tutmayın.
- Kabloyu çekerek fişten çıkartmayın, prize tutarak çekin.
- Elektrik uzatmas kullayın.
- Paralel ve tahiri edilebilir şekilde temizlemeyin.
- Cihazın fişini çekmeden önceki durumda temizlik ve bakım işlemlerinden önce, çalşma baskülünü olmasın, cihaz kullanimınız biter bitmez.
- Kablo hasar görmüşse kullayın.
- Temizlemek için bile olsa suya değdirilmeyin, batırmayın.
- Nemli ellerle tutmayın.
- Sıcaklığın geldiğinden dolayı sapından tutmayın.
- Kabloyu çekerek fişten çıkartmayın, prize tutarak çekin.
- Elektrik uzatmas kullayın.
- Paralel ve tahiri edilebilir şekilde temizlemeyin.
- Cihazın fişini çekmeden önceki durumda temizlik ve bakım işlemlerinden önce, çalşma baskülünü olmasın, cihaz kullanimınız biter bitmez.
- Kablo hasar görmüşse kullayın.
- Temizlemek için bile olsa suya değdirilmeyin, batırmayın.
- Nemli ellerle tutmayın.
- Sıcaklığın geldiğinden dolayı sapından tutmayın.
- Kabloyu çekerek fiş

