

1. Контейнер для зерен кофе



2. Контейнер для воды



3. Включите кофемашину



**Подогрев чашек**  
Включите подогрев чашек  
-> см. "Программирование"

4. Сообщения индикатора

- WARMING UP/ИДЕТ НАГРЕВ** → Подождите...
- или **RINSING/ПРОМЫВКА** → Установите чашку под диспенсер или
- ENERGY SAVING/ЭНЕРГОСБЕРЕЖЕНИЕ** → Нажмите кнопку "ENTER"

**Дренаж** Если кофемашина долго не использовалась



Установите ёмкость под трубку пара/горячей воды

Откройте ручку регулировки подачи пара/горячей воды и дождитесь ровной струи воды

**Дренаж** Если кофемашина долго не использовалась



Установите ёмкость под трубку пара/горячей воды

Нажмите кнопку, дождитесь ровной струи воды. Остановите повторным нажатием.



НАСТРОЙКА

Объём порции <> Настройка на чашку

- 1) Установите чашку (чашки) под диспенсер кофе
- 2) Нажмите и удерживайте кнопку нажатой
- 3) Отпустите кнопку приготовления после приготовления достаточного кол-ва -> значение запомнено!

Настройка помола *настраивать только во время помола*



Если кофе течёт слишком быстро, настройте на более тонкий помол

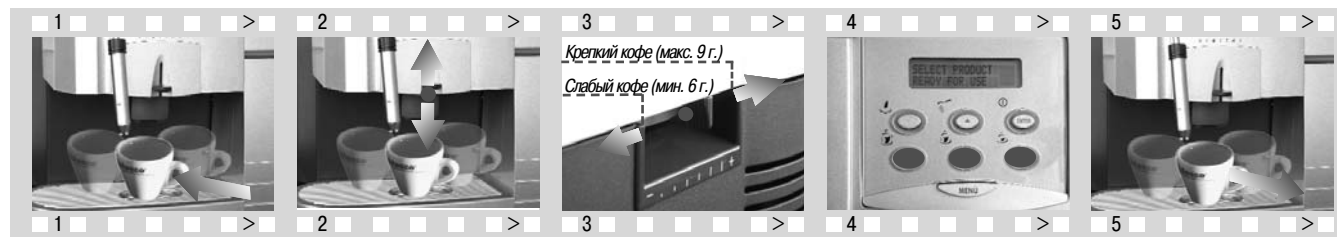
Если кофе течёт слишком медленно, настройте на более грубый помол

Тонкий помол ← → Грубый помол

только при необходимости

ПРИГОТОВЛЕНИЕ

КОФЕ В ЗЕРНАХ

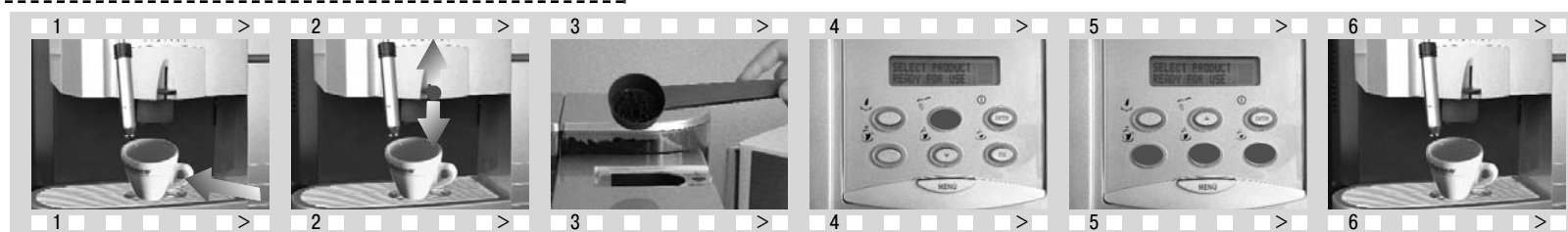


1 Установите чашку(и) 2 Настройте диспенсер по высоте 3 Настройка количества кофе на порцию 4 Нажмите на одну из кнопок приготовления 1 раз для одной порции, 2 – для двух 5 Заберите чашку(и) после приготовления

Для улучшения вкуса эспрессо:

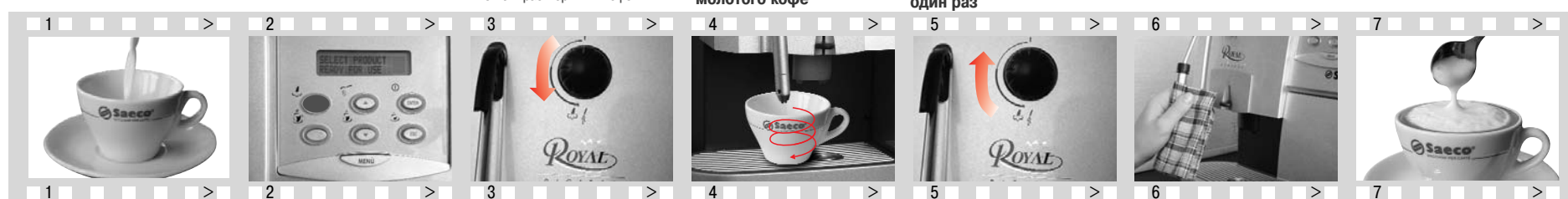
- Используйте специальный кофе для эспрессо
- Не используйте старый кофе
- Настройте степень помола

МОЛОТЫЙ КОФЕ



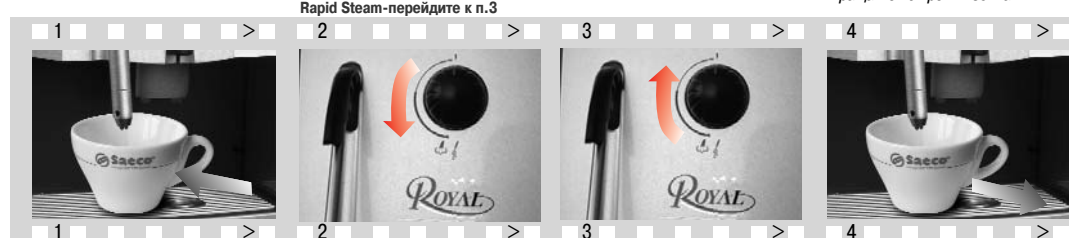
1 Установите чашку 2 Настройте диспенсер по высоте 3 Насыпьте одну мерную ложку молотого кофе - не исп. растворимый кофе 4 Нажмите кнопку выбора приготовления из молотого кофе 5 Нажмите одну из кнопок приготовления только один раз 6 Заберите чашку после приготовления

КАПУЧИНО



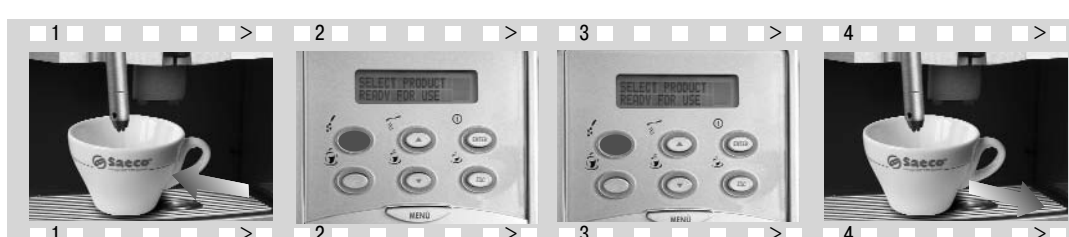
1 Наполните чашку на 1/3 холодным молоком 2 Royal Digital-нажмите дождитесь STEAM READY FOR USE Royal Digital Plus-система SAECO Rapid Steam-перейдите к п.3 3 Откройте ручку, слейте остатки воды, закройте ручку 4 Погрузите насадку в молоко, взбейте его Вращайте во время взбивания ... 5 Закройте ручку регулировки и заберите чашку 6 Снимите насадку панарелло, промойте её, а внутреннюю часть протрите салфеткой от остатков молока 7 Переложите пену на эспрессо или приготовьте эспрессо в ту же чашку

Royal Digital горячая вода



1 Установите чашку 2 Начните приготовление 3 Завершите приготовление 4 Заберите чашку(и)

Royal Digital Plus горячая вода



1 Установите чашку 2 Нажмите кнопку для начала приготовления 3 Нажмите кнопку для остановки приготовления 4 Заберите чашку(и)

**Значения режима программирования**  
Для входа в режим программирования нажмите "MENU"  
▲ = вверх  
Войти/enter = подтвердить  
▼ = вниз  
Выйти/esc = отменить

Режим пара  
Режим молотого кофе  
Кнопка "ENTER"  
Режим энергосбережения  
Маленький эспрессо  
Средний эспрессо  
Кнопка "MENU"  
Большой эспрессо

Активизация режима



Активизация режима

Активизация режима: MENU  
Подтверждение выбора: ENT  
Отмена выбора: ESC  
Выход из режима: ESC  
Перемещение по меню: >

Выбор функции

поиск  
выбор

Установка

поиск  
выбор +  
сохранение

ПРОГРАММИРОВАНИЕ

Язык сообщений	LANGUAGE	ITALIANO-FRANCAIS-DEUTSCH
Промывка диспенсера кофе и кофейной группы	RINSING	ON-OFF
Настройка жёсткости воды	WATER HARDN	1-2-3-4
Подогрев чашек	CUP HEATER	ON-OFF
Температура приготовления	TEMPERATURE	minimum-low-medium-high-maximum
Предварительное смачивание	PREBREWING	ON-OFF-LONG
Предварительный помол	PREGRINDING	ON-OFF
Счётчик порций	TOTAL COFFEE	*****
Очистка от накипи	DESCALING	
Индикация необходимости очистки	SIGNAL DESCALING	QUANTITY WATER NOT REACHED
Таймер выключения	TIMER	+/- 15 минут
Промывка кофемашины	RINSING CYCLE	FILL WATER TANK

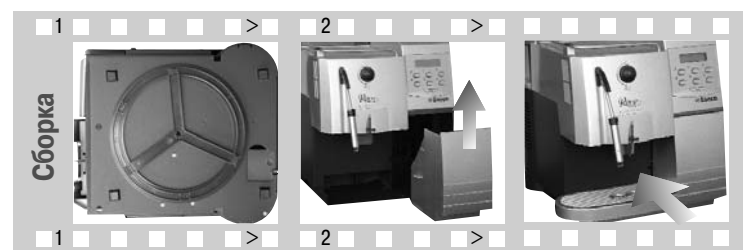
Для Royal Digital

После приготовления пара, для перехода в режим приготовления эспрессо, нажмите повторно кнопку режима пара. На дисплее появится надпись: "OVERTEMPERATURE". Слейте через трубку пара/горячей воды до исчезновения данной надписи. Кофемашина охладится до необходимой температуры. Смотрите так же "5. Дренаж"

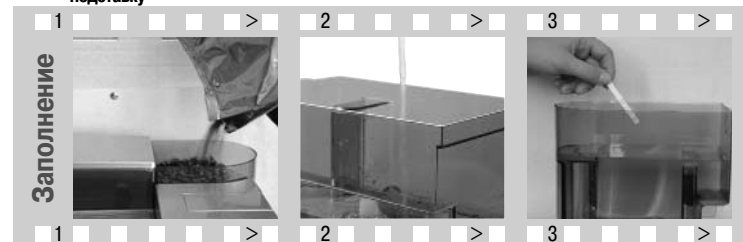
Для Royal Digital Plus

Пункт меню PROGR.HOT WATER (см. "Программирование"). OFF - горячая вода готовится как описано ранее; ON - объём приготовления горячей воды программируется аналогично кнопкам приготовления эспрессо

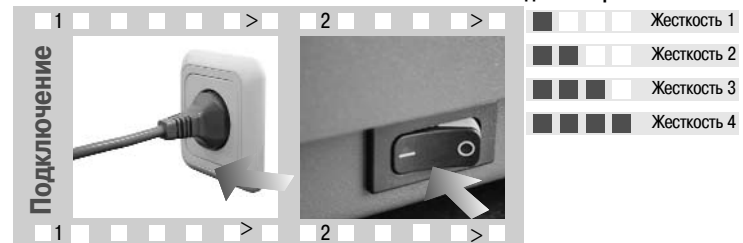
Запускайте функцию при полном контейнере воды. При активизации функции кофемашина будет проводить очистку внутренних компонентов от налета кофейных масел для избегания прогорклого вкуса эспрессо. Промывка длится 5 минут и разделена на 4 цикла, включая цикл промывки свежей водой в конце. Перед запуском, установите большую (не менее 1 л.) ёмкость под диспенсер кофе. Промывка не может быть прервана. Не выключайте кофемашину во время промывки.



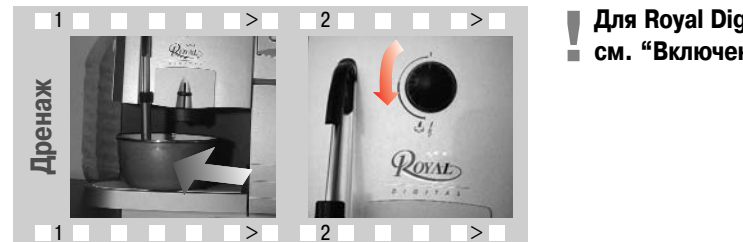
**Сборка**  
1 При необходимости установите вращающуюся подставку  
2 Достаньте аксессуары  
3 Установите лоток для капель



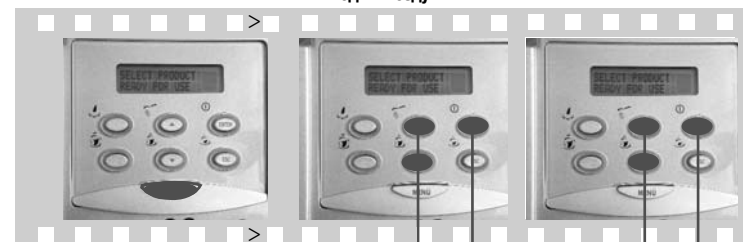
**Заполнение**  
1 Насыпьте зерна кофе  
2 Налейте свежей холодной воды  
3 Опустите измерительную полосу в воду, считайте данные через 1 с



**Подключение**  
1 Проверьте характеристики питания. Включите кофемашину в сеть  
2 Включите кофемашину

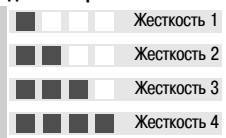


**Дренаж**  
1 Установите емкость под трубку пара/горячей воды  
2 Откройте ручку, сливайте воду пока не перестанет выходить воздух



**Включите режим программирования**  
Выбор функции поиск выбор + сохранение  
Установка поиска выбор + сохранение

Установите удобный язык сообщений и жесткость воды. Подробнее смотрите "Программирование"



Для Royal Digital Plus см. "Включение"

# АКСЕССУАРЫ



Ключ устройства приготовления  
Кисточка

Мерная ложечка для молотого кофе  
Полоска для определения жесткости воды

- Тип SUP 015, SUP 015R,
- Характеристики питания см. табличку снизу кофемашины
- Шнур питания 1,2 м
- Потребляемая мощность см. табличку снизу кофемашины
- Давление помпы 15 бар
- Время приготовления 20-30 с
- Удаление использованного кофе автоматическое
- Дозировка объема порции электронная, непрерывная
- Ёмкости зерен кофе - 300 г
- контейнер воды - 2,4 л
- использованного кофе - около 300 г
- непрерывное регулируемое
- размеры (Ш\*В\*Г) примерно 33\*45\*40 см
- примерно 70\*45\*40 см с открытой дверцей
- Масса 16 кг

# УСТРАНЕНИЕ НЕИСПРАВНОСТЕЙ

**Нет индикации**  
- проверьте подключение к сети и положение основного выключателя  
- закройте сервисную дверцу

**Не запускается программа приготовления эспрессо** Индикатор:  
**BREW UNIT MISS** - Неправильно установлено устройство приготовления  
**BREW UNIT BLOCK** - Свяжитесь с авторизованным сервисным центром  
**DREGDRAW. MISS** - Установите на место контейнер использованного кофе  
**GRINDER BLOCKED** - Свяжитесь с авторизованным сервисным центром  
**ENERGY SAVING** - Нажмите кнопку "ENTER" для выхода из режима энергосбережения  
 - Аккуратно повторите приготовление, следуя инструкции

**При приготовлении из молотого кофе, готовится вода**  
**Кофе недостаточно горячий**  
 - Используйте подогретые чашки  
 - Измените температуру приготовления  
 - При необходимости: промойте устройство приготовления  
 - При необходимости: проведите очистку от накипи  
 - Забита трубка пара/горячей воды. Прочистите трубку с помощью тонкой иглы. **Внимание:** Прочищайте трубку при выключенной кофемашине и закрытой ручке пара/горячей воды.  
 Проведите очистку от накипи

**Не готовится пар и горячая вода**  
**Кофемашина долго греется**  
**Уменьшаются запрограммированные объемы порций**  
**Устройство приготовления не снимается**  
 1. Закройте сервисную дверцу  
 2. Выключите кофемашину  
 3. Включите кофемашину; устройство будет установлено правильно

**Устройство приготовления не устанавливается**  
 Совместите риски на вращающейся части и на корпусе устройства, расположенные под ручкой устройства приготовления

# ОЧИСТКА ОТ НАКИПИ (автоматическая)

**Подготовка**  
НЕ ПРЕРЫВАЙТЕ ПРОГРАММУ ОЧИСТКИ ОТ НАКИПИ  
Индикатор:

**MACHINE IS DESCALING** - Откройте ручку регулировки подачи пара/горячей воды. Подождите примерно 45 минут  
**DESCALING FINISHED** - Закройте ручку регулировки, нажмите ENTER  
**FILL WATERTANK** - Промойте и наполните контейнер воды. Установите его на место  
**RINSING FINISHED** - 2. Откройте ручку регулировки  
 3. Слейте весь контейнер воды  
 4. Закройте ручку регулировки, нажмите ENTER  
 Нажмите ESC

**Очистка**  
 1. Нажмите **MENU** для перехода в режим программирования  
 2. Выберите пункт меню **DESCALING**, используя  
 3. Запустите программу очистки воды, нажав **ENTER**

**Сброс индикатора необходимости очистки**  
 1. Перейдите в режим программирования  
 2. Выберите пункт **SIGNAL.DESCAL.**, нажмите **ENTER**  
 3. Выберите **RESET QUANTITY - YES**, нажмите **ENTER**

# ОЧИСТКА

**Корпус**  
Протрите мягкой влажной тканью

**Контейнер использованного кофе, лоток для капель, контейнер воды**  
Промойте под струей теплой воды

**Устройство приготовления**  
 Рекомендуем промывать не реже 1-го раза в неделю  
 1. Откройте сервисную дверцу  
 Снимите лоток для капель и контейнер использованного кофе  
 2.1 Отвинтите крепление ключом из комплекта...  
 2.2 ...и снимите ситенко. Помойте струей воды и установите на место  
 2. Нажмите на кнопку **PRESS** и снимите устройство приготовления  
 Промойте устройство под струей чуть теплой воды и оставьте до полного высыхания  
**Не используйте моющих средств для промывки устройства приготовления**  
 3. Установите устройство на место и закройте сервисную дверцу  
 При установке не нажимайте кнопки **PRESS**

**Панарелло**  
при необходимости

**Автоматическая программа промывки внутренних компонентов**  
 3-4 раза в год, продолжительность 5 минут  
 Для сортов кофе с большим содержанием масел

**ВНИМАНИЕ:** Не прерывайте работу программы промывки

1. Отвинтите верхнее крепление  
 2. Снимите внешнюю часть, промойте все компоненты  
 3. Тщательно высушите и соберите  
 4. Закрепите панарелло на трубку пара/горячей воды, затянув верхнюю гайку

1. Заполните контейнер воды  
 2. Установите большую емкость (не менее 1 л) под диспенсер кофе  
 3. Войдите в режим программирования, нажав **MENU**  
 4. Выберите пункт меню **RINSING CYCLE**, используя  
 5. Запустите программу, нажав **ENTER**



# ИНСТРУКЦИЯ ПО ЭКСПЛУАТАЦИИ

Внимательно прочитайте инструкцию перед подключением кофемашины. Для приготовления качественного кофе и избежания поломок точно следуйте рекомендациям. Помните, что с инструкцией необходимо ознакомиться каждому пользователю кофемашины. Храните инструкцию все время эксплуатации кофемашины. В случае утери или повреждения инструкции обращайтесь в Авторизованный Сервисный Центр или к Производителю.

Внимательно прочитайте инструкцию перед эксплуатацией

Кофемашинa предназначена исключительно для использования внутри помещений

Proxima эксклюзивный дистрибутор кофемашин и кофе Saeco  
[www.saeco.ru](http://www.saeco.ru)

Эта инструкция защищена законом об авторском праве и не может быть скопирована, переведена либо изменена без письменного разрешения производителя.