

HW-H355

# Wireless Audio - Soundbar

(Акустическая система)

## Руководство пользователя

### удивительные ВОЗМОЖНОСТИ

Благодарим за приобретение устройства компании Samsung.

Для наилучшего обслуживания зарегистрируйте свое устройство по адресу:

[www.samsung.com/register](http://www.samsung.com/register)

The Samsung logo is located in the bottom right corner of the page. It consists of the word "SAMSUNG" in a bold, white, sans-serif font, centered within a black, horizontally-oriented oval shape.

# ФУНКЦИИ

---

## SoundConnect

Функция SoundConnect позволяет воспроизводить звук, поступающий с телевизора Samsung с поддержкой Bluetooth, на беспроводной акустической системе Soundbar через Bluetooth-соединение и управлять звуком.

## 3D SOUND PLUS

При использовании функции 3D SOUND PLUS звук воспроизводится более глубоко и объемно.

## Специальный режим звука

Можно выбрать любой из 5 режимов звуковых полей (MUSIC, VOICE, SPORTS, CINEMA и STANDARD) (МУЗЫКА, ГОЛОС, СПОРТ, КИНО и СТАНДАРТНЫЙ) в зависимости от типа воспроизводимого содержимого.

## Многофункциональный пульт дистанционного управления

С помощью пульта дистанционного управления, входящего в комплект поставки системы Soundbar, можно управлять телевизором, подключенным к данному устройству. (применим только для телевизоров Samsung)

Одним нажатием горячей клавиши на пульте управления можно управлять различными функциями телевизора.

## Активная акустическая система

Высокое качество звука обеспечивается активной акустической системой компактного дизайна.

Устройству не требуются громкоговорители-сателлиты или подключение с помощью кабелей, необходимые для обычной системы объемного звучания.

## Поддержка USB-хоста

Можно подключать и воспроизводить файлы с внешних устройств USB с накопителями, например MP3-проигрывателя, флэш-памяти USB и т.д., используя функцию USB HOST системы Soundbar.

## Функции Bluetooth

Устройство Bluetooth можно подключить к системе Soundbar для воспроизведения музыки с высококачественным стереозвучанием, причем не используя проводов.

## ЛИЦЕНЗИЯ

---



Произведено по лицензии Dolby Laboratories. Dolby и символ двойного D являются товарными знаками Dolby Laboratories.



Патенты на DTS см. на <http://patents.dts.com>. Произведено по лицензии DTS Licensing Limited. DTS и соответствующий символ вместе и по отдельности являются зарегистрированными товарными знаками, а DTS 2.0 Channel является товарным знаком DTS, Inc. DTS, Inc. Все права защищены.

# Меры предосторожности

## ПРЕДУПРЕЖДЕНИЯ ДЛЯ БЕЗОПАСНОГО ИСПОЛЬЗОВАНИЯ

ВО ИЗБЕЖАНИЕ ПОРАЖЕНИЯ ЭЛЕКТРИЧЕСКИМ ТОКОМ НЕ ОТКРЫВАЙТЕ КРЫШКУ (ИЛИ ЗАДНЮЮ ПАНЕЛЬ) УСТРОЙСТВА. ВНУТРИ УСТРОЙСТВА ОТСУТСТВУЮТ ДЕТАЛИ, РЕМОНТ КОТОРЫХ МОЖЕТ ВЫПОЛНЯТЬ ПОЛЬЗОВАТЕЛЬ. ОБСЛУЖИВАНИЕ ДОЛЖНО ПРОИЗВОДИТЬСЯ КВАЛИФИЦИРОВАННЫМИ СПЕЦИАЛИСТАМИ.



Данный символ указывает на наличие внутри корпуса устройства компонентов, находящихся под высоким напряжением, что может привести к поражению электрическим током или травме.



Данный символ обозначает важные указания по использованию устройства.

	<p>Символ «не для пищевой продукции» применяется в соответствие с техническим регламентом Таможенного союза «О безопасности упаковки» 005/2011 и указывает на то, что упаковка данного продукта не предназначена для повторного использования и подлежит утилизации. Упаковку данного продукта запрещается использовать для хранения пищевой продукции.</p>
	<p>Символ «петля Мебиуса» указывает на возможность утилизации упаковки. Символ может быть дополнен обозначением материала упаковки в виде цифрового и/или буквенного обозначения.</p>

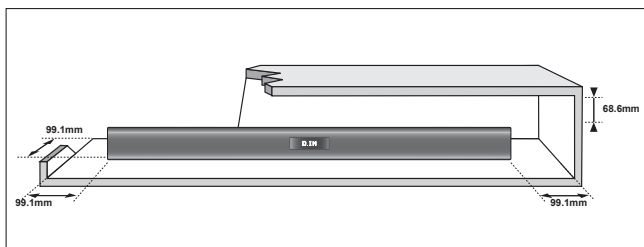
**ПРЕДУПРЕЖДЕНИЕ** : Чтобы снизить риск возникновения пожара или поражения электрическим током, не подвергайте это устройство воздействию дождя или влаги.

- Данное устройство всегда следует подключать к сетевой розетке с заземлением.
- Чтобы отключить устройство от электросети, необходимо извлечь вилку кабеля питания из розетки, соответственно, вилка всегда должна содержаться в исправном состоянии.

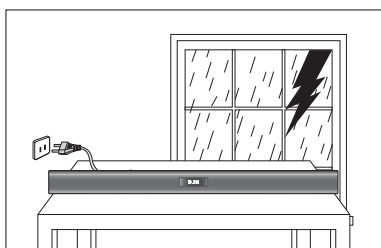
### ВНИМАНИЕ!

- Не подвергайте это устройство воздействию воды. Не ставьте на устройство предметы, заполненные жидкостью, например вазы.
- Для полного отключения питания устройства следует извлечь вилку из розетки. Поэтому вилка должна быть всегда доступна.

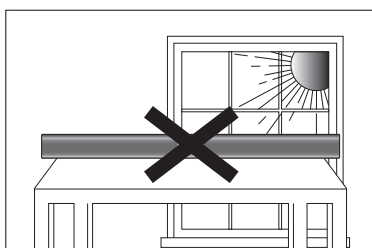
## МЕРЫ ПРЕДОСТОРОЖНОСТИ



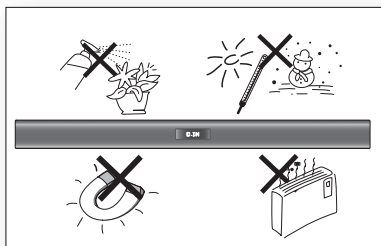
Убедитесь, что бытовой источник питания переменного тока соответствует идентификационной наклейке, расположенной на задней панели вашего устройства. Установите устройство горизонтально на подходящую поверхность (мебель), обеспечив достаточно места вокруг него для вентиляции (7 - 10 см). Убедитесь, что вентиляционные отверстия не перекрыты. Не устанавливайте устройство на усилители или другое оборудование, которое может сильно нагреться. Данное устройство предназначено для продолжительного использования. Для отключения устройства отсоедините сетевую вилку из розетки. Если устройство не используется в течение длительного времени, отключите его от сети.



Во время грозы отсоединяйте сетевую вилку от розетки. Скачки напряжения питания во время грозы могут повредить устройство.

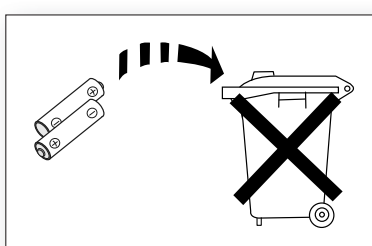


Не подвергайте устройство воздействию прямых солнечных лучей и других источников тепла. Это может вызвать перегрев и привести к неисправности устройства.



Защищайте проигрыватель от попадания влаги (например, вода из вазы), не подвергайте его чрезмерному нагреванию (например, не ставьте рядом с камином) и не оставляйте вблизи устройств, излучающих сильные магнитные или электрические поля. В случае неисправной работы устройства отсоедините кабель питания от источника переменного тока. Данное устройство не предназначено для промышленного использования. Устройство предназначено только для личного использования.

При хранении устройства в условиях низкой температуры возможно образование конденсата. При транспортировке устройства в зимнее время не включайте его приблизительно в течение 2 часов, пока температура устройства не достигнет комнатной температуры.



Батареи, используемые в данном устройстве, содержат вредные для окружающей среды химические элементы. Не выбрасывайте батареи в корзину с бытовыми отходами. Не бросайте батареи в огонь. Не допускайте короткого замыкания или нагревания батарей, не разбирайте их. При неправильной замене батареи существует опасность взрыва. Для замены используйте только такие же или аналогичные батареи.

# содержание



<b>ФУНКЦИИ</b>	2	Функции
	2	Лицензия
<b>МЕРЫ ПРЕДОСТОРОЖНОСТИ</b>	3	Предупреждения для безопасного использования
	4	Меры предосторожности
<b>НАЧАЛО РАБОТЫ</b>	6	Перед прочтением руководства пользователя
	6	Комплект поставки
<b>ОПИСАНИЕ</b>	7	Передняя панель
	8	Задняя панель
	8	Установка ферритового сердечника на кабель сабвуфера
<b>ПУЛЬТ ДИСТАНЦИОННОГО УПРАВЛЕНИЯ</b>	9	Знакомство с пультом дистанционного управления
<b>ПОДКЛЮЧЕНИЯ</b>	11	Установка на стене
	12	Подключение внешнего устройства с помощью аудиокабеля (аналогового) или оптического (цифрового) кабеля
<b>ФУНКЦИИ</b>	13	Режим входа
	13	Bluetooth
	15	SoundConnect
	16	USB
	17	Использование пульта дистанционного управления
	20	Обновление по
<b>ПОИСК И УСТРАНЕНИЕ НЕИСПРАВНОСТЕЙ</b>	21	Поиск и устранение неисправностей
<b>ПРИЛОЖЕНИЕ</b>	22	Технические характеристики

# начало работы

## ПЕРЕД ПРОЧТЕНИЕМ РУКОВОДСТВА ПОЛЬЗОВАТЕЛЯ

Перед прочтением данного руководства пользователя обратите внимание на следующие термины.

### Значки, используемые в данном руководстве

Значок	Термин	Определение
	<b>Внимание!</b>	Этот значок присутствует в тех случаях, когда функция не работает или возможна отмена настроек.
	<b>Примечание.</b>	Означает советы или инструкции, помогающие при использовании различных функций.

### Инструкции по технике безопасности. Поиск и устранение неисправностей

- 1) Перед использованием данного устройства обязательно ознакомьтесь с инструкциями по технике безопасности. (См. стр. 3)
- 2) При возникновении неисправности см. раздел "Поиск и устранение неисправностей". (См. стр. 21)

### Авторское право

© Samsung Electronics Co.,Ltd. 2014

Все права защищены. Никакая часть настоящего руководства не может быть воспроизведена или скопирована без предварительного письменного согласия компании Samsung Electronics Co.,Ltd.

## КОМПЛЕКТ ПОСТАВКИ

Проверьте наличие входящих в комплект принадлежностей, перечисленных ниже.

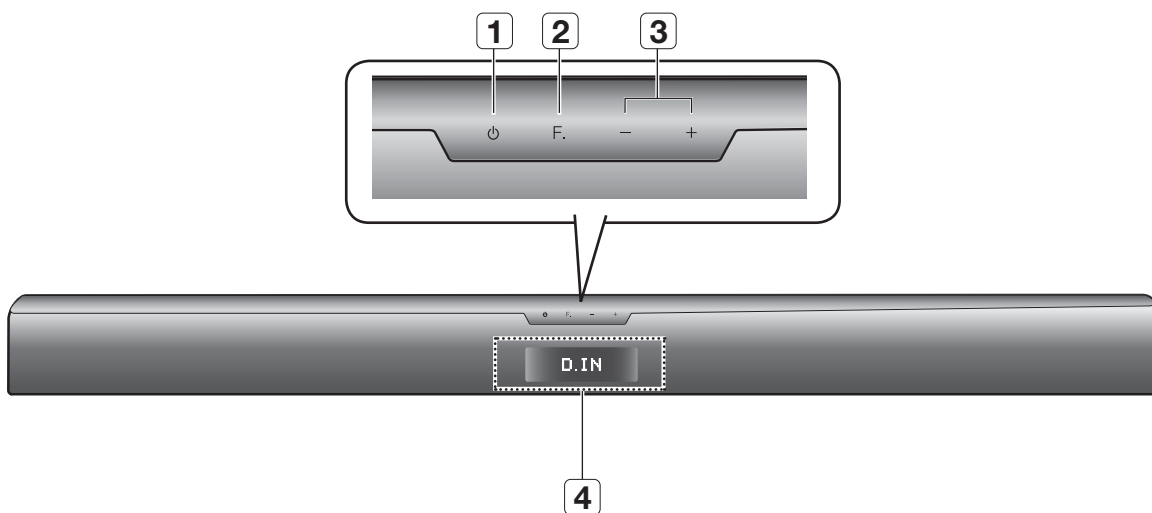
		 (Настенное крепление левое: 1EA) (Настенное крепление правое: 1EA)	 (Держатель винта: 2ШТ.) (Винт: 2 ШТ.)	
Пульт дистанционного управления/батареи (размер AAA)	Руководство пользователя	Кронштейн для настенного крепления	Винт	Кабель USB
				
Кабель питания	Адаптер	Кабель Aux	Тороидальный ферритовый сердечник	Šablona pro nástěnný držák



- Внешний вид принадлежностей может отличаться от изображений в настоящем руководстве.
- Чтобы подключить внешние устройства USB к устройству, используйте прилагаемый кабель USB.

# ОПИСАНИЕ

## ПЕРЕДНЯЯ ПАНЕЛЬ

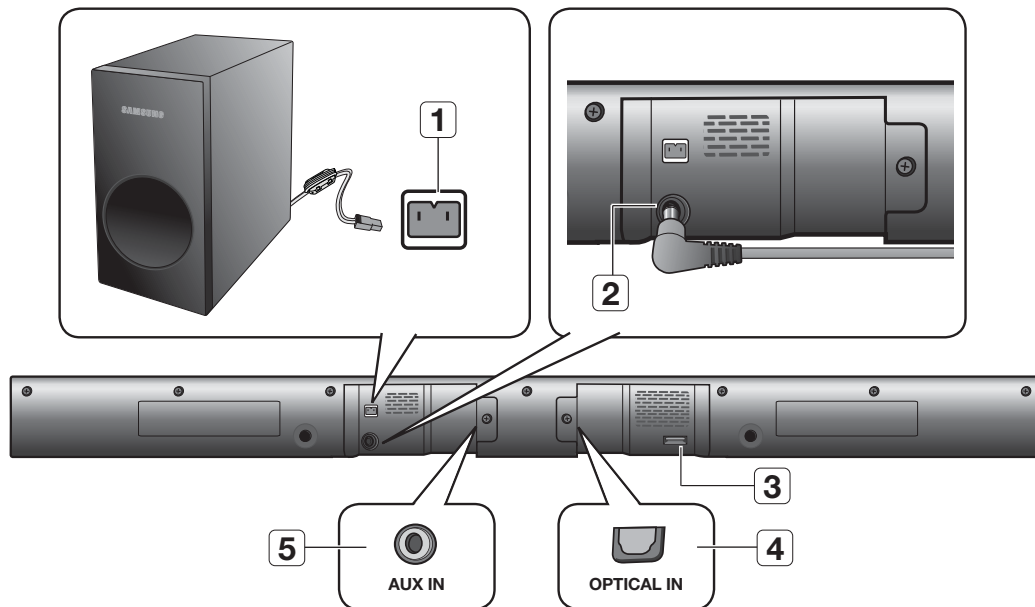


<p><b>1</b> КНОПКА ПИТАНИЯ</p>	<p>Включение и выключение системы Wireless Audio - Soundbar.</p>
<p><b>2</b> КНОПКА ФУНКЦИЙ</p>	<p>Выбор входа: D.IN, AUX, BT, TV, USB.                  - Если нажать и удерживать более 3 секунд кнопку (F.) при включенной системе Soundbar, она будет работать в качестве кнопки отключения звука <b>MUTE</b>. Для деактивации функции кнопки <b>MUTE</b> снова нажмите и удерживайте кнопку (F.) более 3 секунд.</p>
<p><b>3</b> ГРОМКОСТЬ +/-</p>	<p>Регулировка уровня громкости.</p>
<p><b>4</b> ДИСПЛЕЙ</p>	<p>Отображает текущий режим.</p>

 После включения питания устройство сможет воспроизводить звук через 4 - 5 секунд.

# ОПИСАНИЕ

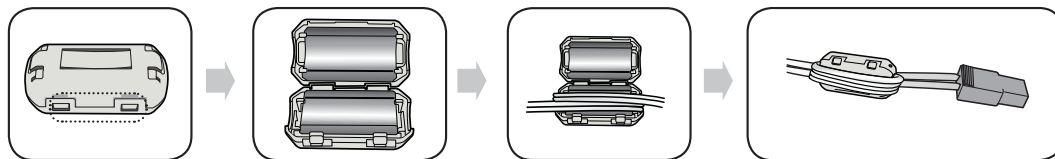
## ЗАДНЯЯ ПАНЕЛЬ



<b>1</b>	<b>ГНЕЗДО ДЛЯ РАЗЪЕМА САБВУФЕРА</b>	Для подключения разъема сабвуфера.
<b>2</b>	<b>ВХОДНОЙ РАЗЪЕМ ИСТОЧНИКА ПИТАНИЯ</b>	1. Подсоедините кабель питания адаптера переменного тока к источнику питания переменного тока. 2. Подсоедините мини-разъем адаптера питания переменного тока к входному разъему источника питания на устройстве. 3. Подключите кабель питания адаптера переменного тока к сетевой розетке.
<b>3</b>	<b>ПОРТ USB</b>	Подключайте устройства USB, например MP3-проигрыватель, для воспроизведения содержащихся на них файлов - Если устройство установлено на стене, используйте входящий в комплект Кабель USB.
<b>4</b>	<b>OPTICAL IN</b>	Подключение к цифровому (оптическому) выходу внешнего устройства.
<b>5</b>	<b>Порт AUX IN</b>	Подключение к аналоговому выходу внешнего устройства.

- !**
- При отсоединении кабеля питания адаптера питания переменного тока от розетки держите его за вилку. Не тяните за кабель.
  - Не следует подключать это устройство или другие компоненты к розетке переменного тока пока не будут выполнены все подключения компонентов.

## УСТАНОВКА ФЕРРИТОВОГО СЕРДЕЧНИКА НА КАБЕЛЬ САБВУФЕРА



Поднимите, чтобы освободить замок и открыть сердечник.

Поместите кабель сабвуфера на открытый сердечник.

Закройте замок.

# ПУЛЬТ ДИСТАНЦИОННОГО УПРАВЛЕНИЯ

## ЗНАКОМСТВО С ПУЛЬТОМ ДИСТАНЦИОННОГО УПРАВЛЕНИЯ

### КНОПКА POWER

Включение и выключение системы Wireless Audio - Soundbar.

### AUX

Выбор режима AUX.

### OPTICAL

Выбор режима Optical (Оптический).

### REPEAT

Выбор повтора одного файла, всех файлов и произвольный выбор.

### TV VOLUME

Переключение между доступными ТВ-каналами. Настройка уровня громкости телевизора.

### TV CHANNEL

Переключение между доступными ТВ-каналами.

### TV MUTE

Отключение звукового воспроизведения на ТВ. Для восстановления предыдущего уровня громкости еще раз нажмите кнопку.

### КНОПКИ CONTROL

Воспроизведение, временный останов или останов воспроизведения музыкального файла или поиск следующего или предыдущего файла.

### SOUND EFFECT

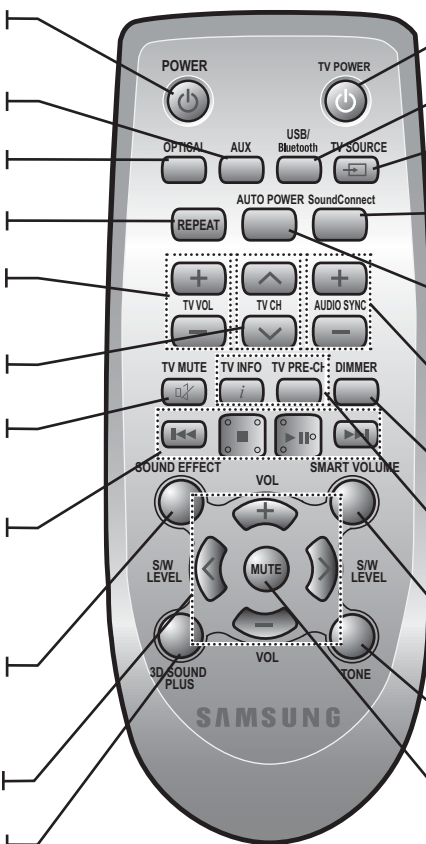
Выбор следующего звукового эффекта: MUSIC (МУЗЫКА), VOICE (ГОЛОС), SPORTS (СПОРТ), CINEMA (КИНО) и STANDARD (СТАНДАРТНЫЙ)

### S/W LEVEL, VOLUME

Настраивает уровень громкости сабвуфера. Настройка уровня громкости устройства.

### 3D SOUND PLUS

С использованием этой функции звук воспроизводится глубоко и объемно.



### КНОПКА TV POWER

Включение и выключение телевизора Samsung.

### USB, BLUETOOTH

Выбор режима USB/ BLUETOOTH.

### TV SOURCE

Нажмите для выбора подключенного к телевизору видеоустройства.

### SoundConnect

Эта функция позволяет воспроизводить звук, поступающий с телевизора, на системе Soundbar через соединение Bluetooth и управлять громкостью.

### AUTO POWER

При включении телевизора синхронизирует автоматическое подключение системы Soundbar через оптическое соединение.

### AUDIO SYNC

Используется для упрощения синхронизации звука с видеоизображением при подключении к цифровому телевизору.

### DIMMER

Можно регулировать яркость дисплея.

### TV INFO, TV PRE-CH

Отображение текущего состояния телевизора. Переход к предыдущему каналу ТВ.

### SMART VOLUME

Регулировка и стабилизация уровня громкости при ее резких изменениях.

### TONE

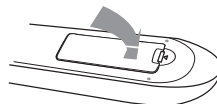
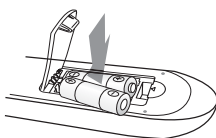
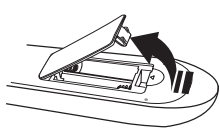
Настройка уровней частот BASS (НИЗКИЕ) и TREBLE (ВЫСОКИЕ). Используйте клавиши регулировки громкости VOL.

### MUTE

Отключение звукового воспроизведения на устройстве. Для восстановления предыдущего уровня громкости еще раз нажмите кнопку.

# пульт дистанционного управления

## Установка батарей в пульт дистанционного управления



1. Снимите крышку, расположенную на задней стороне пульта дистанционного управления вверх, как показано на рисунке.
2. Установите две батареи размера AAA. Убедитесь, что полюса "+" и "-" батарей соответствуют полюсам на рисунке внутри отделения.
3. Закройте крышку. При обычном использовании телевизора срок службы батареи составляет примерно один год.

## Радиус действия пульта дистанционного управления

Пульт дистанционного управления можно использовать на расстоянии не более 7 метров от устройства по прямой линии. Кроме того, его можно использовать горизонтально под углом не более 30° от датчика приема сигнала пульта дистанционного управления.



- Технология Surround Sound Expansion предоставлена компанией Sonic Emotion.
- Пульт дистанционного управления предназначен только для телевизоров SAMSUNG.
- В зависимости от производителя, может оказаться так, что с помощью данного пульта будет невозможно управлять телевизором.

# ПОДКЛЮЧЕНИЯ

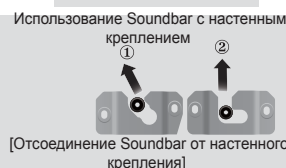
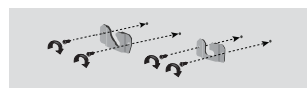
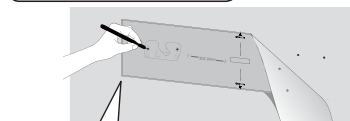
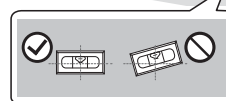
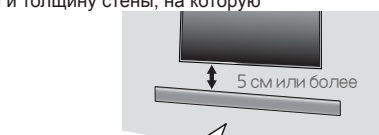
## УСТАНОВКА НА СТЕНЕ

С помощью кронштейна для настенного крепления можно прикрепить данное устройство к стене.

### Меры предосторожности при установке

- Устанавливайте устройство только на вертикальных стенах.
- Не выбирайте для установки помещения с высокой температурой или влажностью, а также стены, не способные выдержать вес устройства.
- Проверьте прочность стены. Если стена недостаточно прочная, укрепите ее или установите устройство на другой стене, способной выдержать вес устройства.
- Приобретите и используйте крепежные винты или дюбели в соответствии с типом стены (штукатурка, сталь, дерево и т. д.). Если возможно, закрепите винты в стойках каркаса стены.
- При приобретении винтов для настенного монтажа необходимо учитывать тип и толщину стены, на которую устанавливается Soundbar.
- Диаметр : M5
- Длина : Рекомендуемая длина - не менее 35 мм
- Кабели, подключаемые к внешним устройствам, следует подсоединить к данному устройству до его крепления на стену.
- Перед установкой обязательно убедитесь, что устройство выключено и отсоединено от электросети. В противном случае это может привести к поражению электрическим током.

1. Поднесите руководство по установке к стене.
  - Руководство должно быть расположено параллельно.
  - Если телевизор крепится на стене, расстояние от него не должно быть менее 5 см.
2. С помощью ручки отметьте расположение винтов на стене, затем уберите руководство.
3. Закрепите настенные крепления и винты в отмеченных точках на стене.
  - Левое и правое крепления имеют разную форму.
4. Вставьте два винта держателя в отверстия в задней части корпуса Soundbar, один слева, другой справа.
5. Подсоедините Кабель USB к устройству перед его установкой на стене.
6. Установите винты держателя в заднюю часть Soundbar в углубления настенного крепления. В целях безопасности необходимо, чтобы винты держателя полностью вошли в углубления.



### ОТСОЕДИНЕНИЕ НАСТЕННОГО КРЕПЛЕНИЯ

1. Потяните Soundbar вверх, как показано на рисунке, чтобы отделить от настенного крепления.



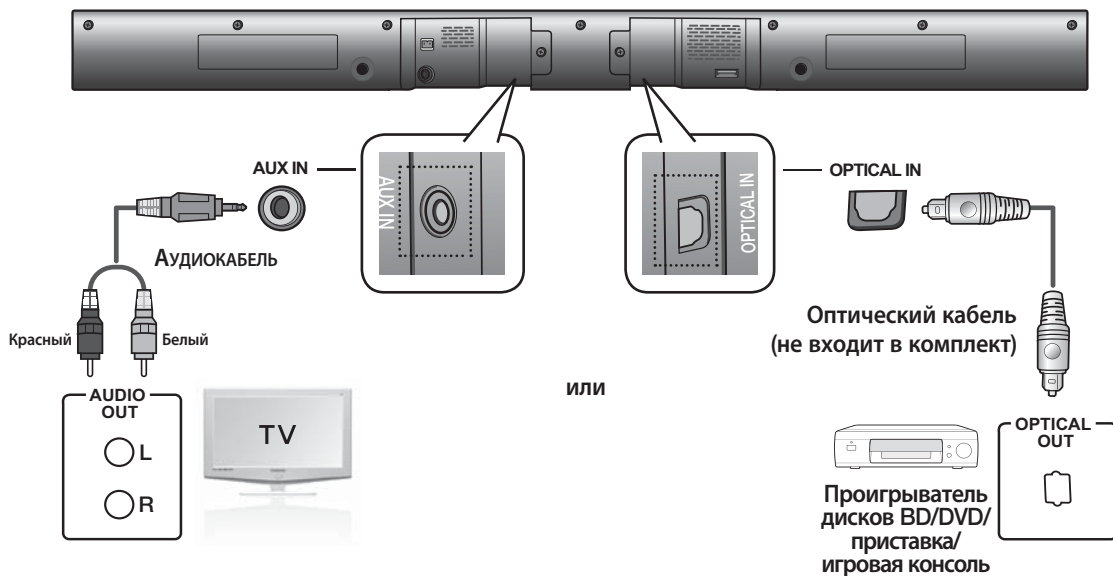
- После установки не опирайтесь на устройство и не подвергайте его ударам или падению.
- Тщательно прикрепите устройство к стене, чтобы оно не упало. При падении устройство может сломаться или нанести травмы.
- После установки устройства на стене убедитесь, что подключенные кабели недоступны для детей. Если тянуть за кабели, устройство может упасть.
- Для оптимальной работы телевизора, установленного на стене, расстояние между громкоговорителями и телевизором не должно быть менее 5 см.
- Если не предполагается устанавливать устройство на стену, то в целях безопасности рекомендуется устанавливать его на прочную ровную поверхность.

# ПОДКЛЮЧЕНИЯ

## ПОДКЛЮЧЕНИЕ ВНЕШНЕГО УСТРОЙСТВА С ПОМОЩЬЮ АУДИОКАБЕЛЯ (АНАЛОГОВОГО) ИЛИ ОПТИЧЕСКОГО (ЦИФРОВОГО) КАБЕЛЯ

В этом разделе описаны два метода подключения устройства к телевизору (цифровой и аналоговый).

Данное устройство оснащено одним оптическим цифровым разъемом и одним аналоговым аудиоразъемом для подключения телевизора.



### Порт AUX IN

Подключите порт AUX IN (аудио) основного устройства к аудиовыходу ТВ или устройства-источника. Проверьте соответствие цветов разъемов.

или

### Разъем OPTICAL IN

Соедините цифровой вход на основном устройстве с оптическим выходом на телевизоре или устройстве-источнике.



- Не следует подключать кабель питания этого устройства или телевизора к сетевой розетке, пока не будут выполнены все подключения компонентов.
- Прежде чем перемещать или устанавливать устройство, обязательно выключите его и отсоедините кабель питания.

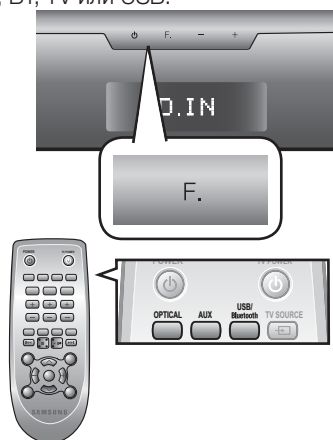
# ФУНКЦИИ

## РЕЖИМ ВХОДА

Можно выбрать либо входы D.IN, AUX, BT, TV либо USB вход.

Нажмите соответствующую кнопку на пульте дистанционного управления, чтобы выбрать нужный режим, или нажмите кнопку ( **F.** ), чтобы выбрать один из следующих режимов: D.IN, AUX, BT, TV или USB.

Режим входа	Дисплей
оптический цифровой вход	D.IN
Дополнительный вход AUX	AUX
Режим BLUETOOTH	BT
Режим TV (ТВ)	TV
Режим USB	USB



Устройство выключится автоматически в следующих случаях.

- РЕЖИМ BT/TV/USB/D.IN
  - Подключение не установлено в течение 25 минут.
- РЕЖИМ AUX
  - Если при подключенном кабеле AUX в течение 8 часов на пульте дистанционного управления или на устройстве не нажато ни одной кнопки.
  - Если кабель AUX отключен в течение 25 минут.



- Используйте Прилагаемый Кабель, Если Флеш-Память USB Не Может Быть Подключена К Устройству Напрямую.

## BLUETOOTH

Устройство Bluetooth можно использовать для воспроизведения музыки с высококачественным стереозвучанием без проводов.

### Что такое Bluetooth?

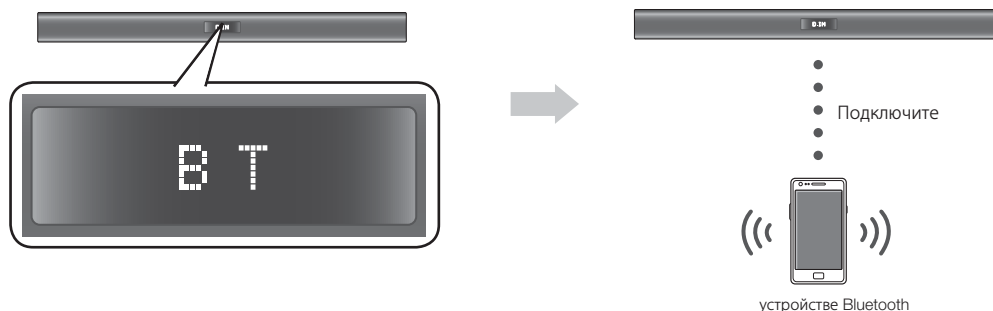
Bluetooth - это технология, которая позволяет Bluetooth-совместимым устройствам легко взаимодействовать друг с другом с помощью беспроводного соединения на коротком расстоянии.

- Устройство Bluetooth может создавать помехи или приводить к неправильной работе в зависимости от следующих условий использования.
  - Если пользователь касается приемной или передающей системы устройства Bluetooth или системы Soundbar.
  - При отклонении электрических параметров из-за наличия препятствий для прохождения электромагнитных волн в виде стены, углов или офисных перегородок.
  - При возникновении электромагнитных помех от устройств, работающих в том же частотном диапазоне, включая медицинское оборудование, микроволновые печи и беспроводные сетевые устройства.
- В том случае, когда сопряжение системы Soundbar и устройства Bluetooth поддерживается на близком расстоянии.
- Чем больше расстояние между системой Soundbar и устройством Bluetooth, тем хуже качество связи. Если расстояние превышает диапазон действия устройства Bluetooth, соединение прервется.
- В местах с плохими условиями приема связь Bluetooth может работать неправильно.
- Подключение Bluetooth работает только в непосредственной близости от устройства. Если расстояние превысит указанный диапазон, то связь автоматически отключится. Даже в пределах этого диапазона качество звука может ухудшаться из-за препятствий, например стен или дверей.
- Данное беспроводное устройство может привести к электрическим помехам во время работы.

# ФУНКЦИИ

## Подключение системы Soundbar к устройству Bluetooth

Проверьте, поддерживает ли устройство Bluetooth функцию Bluetooth-совместимых стереонаушников.



1. Нажмите кнопку **USB/Bluetooth** на пульте дистанционного управления системы Soundbar для отображения сообщения **BT**.
  - На переднем дисплее системы Soundbar отобразится сообщение **BT READY**.
2. На устройстве Bluetooth, которое необходимо подключить, откройте меню Bluetooth. (см. руководство пользователя устройства Bluetooth)
3. Выберите меню Stereo headset (Стереонаушники) на устройстве Bluetooth.
  - Отобразится список найденных устройств.
4. Выберите "[Samsung] Soundbar" в списке.
  - После подключения системы Soundbar к устройству Bluetooth на переднем дисплее отобразится **Device name (Имя устройства) → BT**.
  - Если не удалось установить связь между устройством Bluetooth и системой Soundbar, удалите элемент "[Samsung] Soundbar" из результатов поиска, выполненного устройством Bluetooth, и повторите поиск.
  - Если система Soundbar находится в другом режиме (кроме режима "TV (ТВ)", то с помощью смартфона можно перевести систему в режим Bluetooth.
5. Воспроизведите музыку на подключенном устройстве.
  - Можно прослушивать музыку, которая воспроизводится на подключенном устройстве Bluetooth, непосредственно через систему Wireless Audio - Soundbar.
  - В режиме BT функции кнопки "Repeat (Повтор)" недоступны. Для некоторых устройств Bluetooth функция PLAY/STOP/NEXT/PREV (ВОСПРОИЗВЕДИТЕ/СТОП/ДАЛЕЕ/ПРЕД.) недоступна.



- При подключении устройства Bluetooth к системе Soundbar потребуются ввести PIN-код (пароль). Если появится окно ввода PIN-кода, введите <0000>.
- Система Soundbar поддерживает данные SBC (44,1 кГц, 48 кГц).
- Функция AVRCP поддерживается.
- Соединение возможно только с устройством Bluetooth, которое поддерживает функцию A2DP (AV).
- Соединение невозможно с устройством Bluetooth, которое поддерживает только функцию HF (Громкая связь).
- Только одно устройство Bluetooth может быть сопряжено за один раз.
- Сопряжение не восстановится автоматически при отключении системы Soundbar и прерывании сопряжения. Для повторного подключения необходимо повторить сопряжение с устройством.
- В системе Soundbar функции поиска и подключения устройств Bluetooth могут работать неправильно в следующих случаях.
  - Если рядом с системой Soundbar образуется сильное электромагнитное поле.
  - Если несколько устройств Bluetooth одновременно сопряжены с системой Soundbar.
  - Если устройство Bluetooth выключено, не установлено или неисправно.
  - Обратите внимание, что такие устройства, как микроволновая печь, адаптер беспроводной локальной сети, флуоресцентные лампы и газовые плиты используют такой же диапазон частот, как и устройство Bluetooth, поэтому они могут стать причиной электрических помех.

## Отключение устройства Bluetooth от системы Soundbar

Можно отключить устройство Bluetooth от системы Soundbar. Инструкции см. в руководстве пользователя устройства Bluetooth.

- Система Soundbar будет отключена.
- После отключения системы Soundbar от устройства Bluetooth на дисплее передней панели Soundbar появится сообщение **BT DISCONNECTED (BT ОТКЛ.)**.

## Отключение системы Soundbar от устройства Bluetooth

Нажмите кнопку **(F.)** на передней панели системы Soundbar, чтобы переключиться из режима **BT** в другой режим или отключить систему Soundbar.

- Подключенное устройство Bluetooth в течение некоторого времени будет ожидать ответа от системы Soundbar. (время отключения может отличаться в зависимости от устройства Bluetooth)
- Подключенное в настоящий момент устройство будет отключено.



- В режиме подключения Bluetooth соединение Bluetooth будет прервано, если расстояние между системой Soundbar и устройством Bluetooth превысит 5 метров.
- Если расстояние между системой и устройством Bluetooth снова окажется в пределах допустимого диапазона, можно перезапустить систему Soundbar, чтобы восстановить сопряжение с устройством Bluetooth.

## Использование функции включения питания устройства Bluetooth

Отключенную систему Soundbar можно включить, если подключить к ней смарт-устройство через соединение Bluetooth.

- Выполните сопряжение смарт-устройства с системой Soundbar по Bluetooth. (Сведения о подключении через Bluetooth см. в руководстве пользователя смарт-устройства.)
- Выключите систему Soundbar, затем нажмите и удерживайте кнопку **(F.)** на передней панели Soundbar до тех пор, пока на дисплее Soundbar не появится сообщение "Bluetooth Power On (Питание Bluetooth Вкл.)".
- Теперь при подключении смарт-устройства к отключенной системе Soundbar по Bluetooth система Soundbar будет автоматически включаться в режиме Bluetooth.
  - Выберите музыкальный файл для воспроизведения на смарт-устройстве.

## SOUNDCONNECT

Функция SoundConnect позволяет воспроизводить звук, поступающий с телевизора Samsung с поддержкой Bluetooth, на беспроводной акустической системе Soundbar через Bluetooth-соединение.

- Для воспроизведения звука телевизора с помощью системы Soundbar через Bluetooth-соединение необходимо выполнить сопряжение системы Soundbar с телевизором, поддерживающим Bluetooth. После выполнения сопряжения информация о сопряженных устройствах записывается и сохраняется. Сообщения о соединении Bluetooth больше не будут отображаться.
- Перед сопряжением система Soundbar и телевизор должны находиться на небольшом расстоянии друг от друга.
- После перехода в режим SoundConnect и сопряжения с телевизором на системе будет воспроизводиться звук, поступающий с телевизора.
- Если установить режим, отличный от режима "TV (ТВ)", или выключить систему Soundbar, воспроизведение звука снова будет осуществляться через динамики телевизора.

## Подключение системы Soundbar к телевизору Samsung с поддержкой Bluetooth

1. Включите телевизор Samsung и систему Soundbar.
2. В меню настройки SoundConnect телевизора установите для параметра "Add New Device (Добавить новое устройство)" значение "On (Вкл.)".
3. На некоторых моделях телевизоров в меню "Setting (Настройка)" вместо элемента "SoundConnect" может находиться элемент "SoundShare".
3. Нажмите кнопку **(F.)**, чтобы перевести систему Soundbar в режим "TV (ТВ)". На экране телевизора появится сообщение с запросом на продолжение выполнения сопряжения по Bluetooth, затем появится сообщение "[Samsung] Soundbar".
4. На экране телевизора выберите **<Yes (Да)>**. Будет выполнено сопряжение телевизора с системой Soundbar.



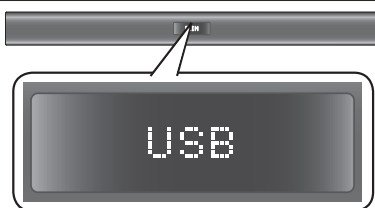
# функции

- Если после сопряжения перевести систему Soundbar в режим "TV (ТВ)" из другого режима ввода, система автоматически подключится к телевизору.
- При подключении к телевизору система Soundbar будет воспроизводить звук, поступающий с телевизора.
- Если перевести систему Soundbar из режима "TV (ТВ)" в другой режим, функция SoundConnect будет отключена.
- Если требуется отменить установленное сопряжение системы Soundbar с телевизором и выполнить ее сопряжение с другим телевизором, выполните следующее:
  - Нажмите кнопку **PLAY/PAUSE (ВОСПРОИЗВЕДЕНИЕ/ПАУЗА)** на системе Soundbar и удерживайте ее в течение 5 секунд в режиме ввода телевизора, чтобы отменить существующее сопряжение.
- В режиме SoundConnect для управления громкостью и отключения звука можно использовать пульт дистанционного управления телевизора или пульт системы Soundbar.



- Радиус действия функции SoundConnect телевизора
  - Рекомендуемый диапазон сопряжения: приблизительно 50 см
  - Рекомендуемый рабочий диапазон: приблизительно 5 м
- Если расстояние между системой Soundbar и телевизором Samsung составляет более 5 м (16,5 фута), подключение или звук может пропадать. Если это произошло, снова подключите систему к телевизору Samsung в пределах диапазона его действия.
- Перед использованием этой функции убедитесь, что режим SoundConnect телевизора Samsung включен.
- Кнопки **PLAY (ВОСПР.), NEXT (СЛЕД.), PREV (ПРЕД.), STOP (СТОП)** в режиме SoundConnect работать не будут.
- Функция "Bluetooth Power On (Питание Bluetooth Вкл.)"
  - Если телевизор и Soundbar подключены с использованием функции SoundConnect, то при включении телевизора система Soundbar будет автоматически включаться.
  - Чтобы включить/отключить эту функцию, нажмите и удерживайте кнопку **SOURCE** на пульте дистанционного управления Soundbar более 5 секунд. При этом система Soundbar должна быть отключена. Если функция отключена, то при выключении телевизора система будет автоматически выключаться, но включаться автоматически она не будет.
  - Данная функция поддерживается в телевизорах, выпущенных с 2013 г.
- Функция SoundConnect поддерживается некоторыми телевизорами, выпущенными с 2012 г. Проверьте, поддерживает ли ваш телевизор функцию SoundConnect(SoundShare). (Для получения дополнительной информации см. руководство пользователя телевизора.)

## USB

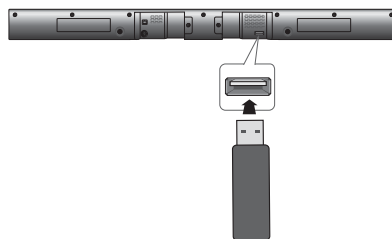


1. Подключите устройство USB к порту USB на боковой панели устройства.
2. Нажимайте кнопку (**F.**) на передней панели системы Soundbar несколько раз, пока не появится индикация **USB**.
3. Надпись **USB** отобразится на экране и затем исчезнет.
  - Завершено подключение системы Wireless Audio - Soundbar.

### Перед подключением устройства USB

Важная информация:

- Название имени файла из папки на устройстве USB не отобразится на дисплее Soundbar, если оно содержит более 10 символов.
- Данное устройство может быть несовместимо с определенными типами носителей USB.
- Система Soundbar поддерживает файловые системы FAT16 и FAT32.
  - Файловая система NTFS не поддерживается.



- Подключите устройство USB к порту USB на устройстве. В противном случае это может стать причиной несовместимости с устройством USB.
- Не подключайте несколько устройств хранения к данному устройству через устройство считывания карт памяти. Оно может работать неправильно.
- Протоколы RTP для цифровой камеры не поддерживаются.
- Не извлекайте устройство USB во время его использования.
- Музыкальные файлы с DRM (MP3, WMA), загруженные с платного сайта, воспроизводиться не будут.
- Внешние жесткие диски не поддерживаются.
- Мобильные телефоны не поддерживаются.
- Список совместимых устройств

Формат	Кодек
*.mp3	MPEG 1 Layer2
	MPEG 1 Layer3
	MPEG 2 Layer3
*.wma	Wave_Format_MSAudio1
	Wave_Format_MSAudio2
*.aac	AAC
	AAC-LC
	HE-AAC
*.wav	-
*.Ogg	OGG 1.1.0
*.Flac	FLAC 1.1.0, FLAC 1.2.1

※ Поддерживает частоту дискретизации выше 16 кГц

## ИСПОЛЬЗОВАНИЕ ПУЛЬТА ДИСТАНЦИОННОГО УПРАВЛЕНИЯ

### Воспроизведение/Пауза/Стоп

Во время воспроизведения нажмите кнопку ►||, ■.

- Чтобы приостановить воспроизведение файла, нажмите кнопку ►|| . Чтобы возобновить файл, снова нажмите кнопку ►|| .
- Чтобы остановить воспроизведение, во время воспроизведения нажмите кнопку Stop (■).



### Пропуск вперед/назад

Во время воспроизведения нажмите кнопку ◀◀, ▶▶.

- Если имеется несколько файлов, при нажатии кнопки ▶▶ будет выбран следующий файл.
- Если имеется несколько файлов, при нажатии кнопки ◀◀ будет выбран предыдущий файл.



### Использование функции REPEAT

С помощью функции повторного воспроизведения можно повторно воспроизводить файл, все файлы, воспроизводить файлы в произвольном порядке или отключать функцию повтора.

Нажмите кнопку **REPEAT**.

- **REPEAT OFF (ПОВТОР ОТКЛЮЧЕН):** выключение функции повторного воспроизведения.
- **REPEAT FILE (ПОВТОР ФАЙЛА):** повторное воспроизведение файла.
- **REPEAT ALL (ПОВТОРИТЬ ВСЕ):** повторное воспроизведение всех композиций по порядку.
- **REPEAT RANDOM (ПОВТОРИТЬ В ПРОИЗВОЛЬНОМ ПОРЯДКЕ):** воспроизведение треков в произвольном порядке. (можно повторить трек, воспроизводимый в данный момент)



- Функцию REPEAT вы можете настроить во время воспроизведения музыкальных файлов с устройства USB.

# ФУНКЦИИ

## Отключение звука

Это полезно, когда звонят во входную дверь или нужно ответить на телефонный звонок.

1. Для отключения звука устройства нажмите кнопку **MUTE** на пульте дистанционного управления.
2. Для отключения звука ТВ нажмите кнопку **TV MUTE** (П.4) на пульте дистанционного управления.
3. При необходимости включить звук снова нажмите на кнопку **MUTE / TV MUTE** (П.4) на пульте дистанционного управления (или нажмите на кнопку **VOLUME +/-**).



## Использование функции 3D SOUND PLUS

При использовании функции 3D SOUND PLUS звук воспроизводится более глубоко и объемно.

Нажмите кнопку **3D SOUND PLUS** на пульте дистанционного управления.

- При каждом нажатии кнопки режимы изменяются в следующем : 3D SOUND PLUS OFF ➔ 3D SOUND PLUS MUSIC ➔ 3D SOUND PLUS MOVIE



- При включении функции "3D SOUND PLUS" функции "Smart Volume (Интел. громкость)" и "Sound Effect (Звуковой эффект)" автоматически отключаются.

## Использование функции SMART VOLUME

Эта функция выполняет регулировку и стабилизацию уровня громкости при ее резких изменениях во время переключения каналов или смены сцен.

Нажмите кнопку **SMART VOLUME** на пульте дистанционного управления.

- При каждом нажатии кнопки режимы изменяются в следующем порядке: SMART VOLUME ON ➔ SMART VOLUME OFF



- При включении функции "Smart Volume (Интел. громкость)" функции "3D SOUND PLUS" и "Sound Effect (Звуковой эффект)" автоматически отключаются.



## Использование функции SOUND EFFECT

Можно выбрать любой из 5 режимов звуковых полей (MUSIC, VOICE, SPORTS, CINEMA и STANDARD) (МУЗЫКА, ГОЛОС, СПОРТ, КИНО и СТАНДАРТНЫЙ) в зависимости от типа воспроизводимого содержимого.

Нажмите кнопку **SOUND EFFECT** на пульте дистанционного управления.

- Выберите режим **STANDARD** для прослушивания исходного звука без изменений.



- Рекомендуется выбирать звуковой эффект в зависимости от исходного материала и личных предпочтений.
- При выборе режима "Sound Effect (Звуковой эффект)" (кроме "STANDARD (СТАНДАРТНЫЙ)") функции "3D SOUND PLUS" и "Smart Volume (Интел. громкость)" автоматически отключаются.



## Использование функции S/W LEVEL

Можно управлять громкостью сабвуфера с помощью кнопки S/W Level на пульте дистанционного управления.

1. Нажмите кнопку **S/W LEVEL** на пульте дистанционного управления.
2. На экране отобразится надпись **"SW 0"**.
3. Нажмите на < или > кнопки **LEVEL**, чтобы увеличить или уменьшить громкость сабвуфера. Можно выбрать значение от SW-6 до SW+6.



## Использование функции AUTO POWER LINK

Wireless Audio – Soundbar включается автоматически при включении питания телевизора или любого другого устройства, подключенного с помощью оптического кабеля к Soundbar.

Нажмите кнопку **AUTO POWER** на пульте дистанционного управления данного устройства.

- Функция автоматического включения цепи питания включается и выключается каждый раз при нажатии на кнопку **AUTO POWER**.

Функция AUTO POWER LINK	Дисплей
ВКЛ.	POWER LINK ON
ВЫКЛ.	POWER LINK OFF



## Использование функции DIMMER

Эта функция используется для регулирования яркости дисплея.

Нажмите на кнопку **DIMMER** на пульте дистанционного управления данного устройства.

При каждом нажатии кнопки режимы изменяются в следующем порядке: DIMMER ON → DIMMER OFF



## Использование функции AUDIO SYNC

Когда кабель Soundbar подключен к цифровому телевизору, видео может воспроизводиться с задержкой по отношению к аудио. В этом случае необходимо отрегулировать время задержки аудио, чтобы звук совпадал с видео.

Нажмите на **AUDIO SYNC +/-** на дистанционном пульте управления данного устройства.

- С помощью кнопок + и - можно установить время задержки аудио в диапазоне от 0 до 300 мс.



- В режиме USB, TV или bt функция Audio Sync (синхронизация звука) может не работать.



## Использование функции TONE

Нажмите кнопку **TONE** на пульте дистанционного управления данного устройства.

- При каждом нажатии кнопки режимы изменяются в следующем порядке: TREBLE(ВЫСОКИЕ) → BASS(НИЗКИЕ). Нажмите кнопку **VOL +** или **VOL -** для увеличения или уменьшения громкости воспроизведения высоких или низких частот. Для параметра "Tone (Тембр)" высоких или низких частот можно задать значение в диапазоне от **-3** до **+3**.



# ФУНКЦИИ

## Использование функции TV (поддерживается только на ТЕЛЕВИЗОРАХ Samsung)

- Нажмите кнопку **TV SOURCE** на пульте дистанционного управления, чтобы изменить источник входного сигнала телевизора.
- Нажмите на кнопку **TV INFO** на пульте дистанционного управления для отображения сведений о каналах ТВ.
- Нажмите на кнопку **TV CH** на пульте дистанционного управления для выбора ТВ канала.
- Нажмите на кнопку **TV VOL** на пульте дистанционного управления для увеличения или уменьшения громкости.
- Используйте кнопку **TV PRE-CH** для перехода к предыдущему ТВ каналу в режиме TV (ТВ).



- При нажатии кнопки **SoundConnect** звук направляется через систему Soundbar с помощью соединения Bluetooth. Система Soundbar также позволяет контролировать громкость звука, качество звучания и т.д.
- Пульт дистанционного управления предназначен только для телевизоров SAMSUNG.

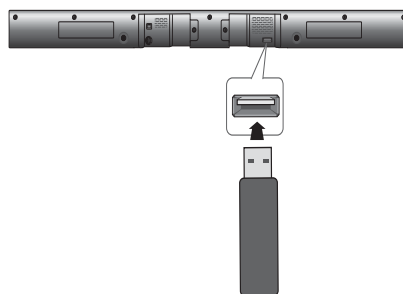
## ОБНОВЛЕНИЕ ПО

В будущем корпорация Samsung может предлагать обновления для микропрограммы системы Wireless Audio - Soundbar.

Если обновление предложено, то микропрограммы можно обновить путем подключения устройства USB с обновлениями к порту USB, который находится на системе Soundbar.

Обратите внимание на то, что если есть несколько файлов обновления, то вы можете загрузить их на устройство USB по одному и использовать по одному для обновления микропрограммы.

Для получения информации о загрузке обновлений посетите веб-сайт [Samsung.com](http://Samsung.com) или обратитесь в операторский центр Samsung.



- Вставьте диск USB с обновлением микропрограммы в порт USB на основном устройстве.
- Не отсоединяйте питание и не извлекайте устройство USB, когда выполняется обновление. Основное устройство отключится автоматически после завершения обновления микропрограммы. По завершении обновления для всех настроек будут восстановлены значения по умолчанию (заводские). Рекомендуется записывать свои настройки, чтобы их можно было легко восстановить после обновления.
- По завершении процесса обновления программного обеспечения выключите устройство, затем нажмите и удерживайте в течение некоторого времени кнопку (@) для перезапуска устройства.
- При возникновении проблем с обновлением микропрограммы рекомендуется отформатировать устройство USB в формате FAT16 и повторить попытку.
- В целях обновления не форматируйте устройство USB в формате NTFS (не поддерживается системой).
- Устройства USB некоторых производителей могут не поддерживаться.

# ПОИСК И УСТРАНЕНИЕ НЕИСПРАВНОСТЕЙ


Прежде чем обратиться в сервисный центр, проверьте следующее.

Неисправность	Проверить	Устранение
<b>Устройство не включается.</b>	<ul style="list-style-type: none"> <li>• Подключен ли кабель питания к розетке?</li> </ul>	<ul style="list-style-type: none"> <li>• Вставьте вилку сетевого шнура в розетку.</li> </ul>
<b>Функция не работает при нажатии кнопки.</b>	<ul style="list-style-type: none"> <li>• Нет ли присутствия статического электричества?</li> </ul>	<ul style="list-style-type: none"> <li>• Отсоедините вилку сетевого шнура от розетки, и затем вновь вставьте ее в розетку.</li> </ul>
<b>Звук не воспроизводится.</b>	<ul style="list-style-type: none"> <li>• Подключено ли устройство надлежащим образом к ТВ?</li> <li>• Работает ли функция отключения звука?</li> <li>• Установлена ли громкость на минимальный диапазон?</li> </ul>	<ul style="list-style-type: none"> <li>• Подключите устройство надлежащим образом.</li> <li>• Для отмены функции нажмите кнопку Mute.</li> <li>• Настройка громкости.</li> </ul>
<b>Изображение не отображается на экране ТВ даже при выборе этой функции.</b>	<ul style="list-style-type: none"> <li>• Правильно ли подключен ТВ?</li> </ul>	<ul style="list-style-type: none"> <li>• Подключите устройство надлежащим образом.</li> </ul>
<b>Не работает пульт дистанционного управления.</b>	<ul style="list-style-type: none"> <li>• Не разряжены ли батареи?</li> <li>• Не слишком ли большое расстояние между пультом дистанционного управления и основным устройством?</li> </ul>	<ul style="list-style-type: none"> <li>• Вставьте новые батарейки.</li> <li>• Подойдите ближе к основному устройству.</li> </ul>
<b>Звук из левого и правого громкоговорителей не сбалансирован.</b>	<ul style="list-style-type: none"> <li>• Правильно ли подсоединены кабели от аудиовыхода ТВ к левому и правому громкоговорителям?</li> </ul>	<ul style="list-style-type: none"> <li>• Проверить левый и правый громкоговорители и подключить их надлежащим образом.</li> </ul>
<b>Ошибка функции SoundConnect (сопряжение с телевизором).</b>	<ul style="list-style-type: none"> <li>• Поддерживает ли ваш телевизор режим SoundConnect?</li> <li>• Является ли версия микропрограммы телевизора последней?</li> <li>• Не возникла ли во время подключения ошибка?</li> <li>• Произведите сброс режима TV и повторите подключение.</li> </ul>	<ul style="list-style-type: none"> <li>• Функция SoundConnect поддерживается телевизорами Samsung, выпущенными после 2012 г. Проверьте, поддерживает ли ваш телевизор функцию SoundConnect.</li> <li>• Обновите микропрограмму телевизора до последней версии.</li> <li>• Обратитесь в операторский центр.</li> <li>• Чтобы произвести сброс настроек продукта, нажмите на 5 секунд кнопку ►  .</li> </ul>

# приложение

Акустическая система Soundbar - устройство, предназначенное для организации эффективного звукового сопровождения при просмотре видеофильмов, видеопрограмм или прослушивании аудиокomпозиций в домашних условиях.

## ТЕХНИЧЕСКИЕ ХАРАКТЕРИСТИКИ

ОБЩАЯ ИНФОРМАЦИЯ	Источника питания		24В 
	Потребление электроэнергии в режиме ожидания		0,3 Вт
	Потребляемая мощность	Основное устройство	23 Вт
		Сабвуфер	
	USB		5 В / 0,5 А
	Вес	Основное устройство	1,75 кг
		Сабвуфер	3,0 кг
	Размеры (Ш x В x Г)	Основное устройство	943 x 49 x 59,9 мм
		Сабвуфер	152 x 300 x 284 мм
	Рабочая температура		от 5°C до 35°C
Диапазон допустимой влажности при работе		от 10% до 75%	
УСИЛИТЕЛЬ	Номинальная выходная мощность	Основное устройство	30 Вт/канал, 8 Ом, общий коэффициент нелинейных искажений = 10%, 1 кГц
		Сабвуфер	60 Вт, 3 Ом, Общий коэффициент нелинейных искажений = 10%, 100 Гц
	Соотношение сигнал/шум (аналоговый вход)		60 дБ
	Разделение (1 кГц)		50 дБ

\*Измерения соотношения сигнал/шум, искажения, разделения и используемой чувствительности основаны на использовании инструкций AES (Общество инженеров-акустиков).

\*: Номинальное значение

- Компания Samsung Electronics Co., Ltd оставляет за собой право изменять технические характеристики без дополнительного уведомления.
- Указанные размеры и вес приблизительны.
- Характеристики источника электропитания и потребления электроэнергии указаны на наклейке на корпусе устройства.



- Импортер: ООО «Самсунг Электроник Рус Компани»  
125009, г. Москва, ул. Воздвиженка 10

Настоящий продукт произведен под полным производственным контролем «Samsung Electronics Co., Ltd». Наименование изготовителя (зависит от модели и указано на изделии), адрес производства:

1. Самсунг Электроникс Хуйжоу Со.,Ltd.  
256, Чжункай шесть дорога, улица Ченжань, зоны развития высокотехнологий Чжункай, город Хуэйчжоу, провинция Гуандун, Китай
2. P.T. Самсунг Электроникс Индонезия Со.  
Промышленная площадка Jl Сикаранг, Джабабека Рая Блок F 29-33 Сикаранг, Бекаси 17530, Индонезия

## Связывайтесь с SAMSUNG по всему миру

Если у вас есть предложения или вопросы по продукции Samsung, обращайтесь, пожалуйста, в информационный центр компании Samsung.

Регион	Контактный центр ☎	Веб-узел.
RUSSIA	8-800-555-55-55	<a href="http://www.samsung.com/ru/support">www.samsung.com/ru/support</a>
GEORGIA	0-800-555-555	<a href="http://www.samsung.com/support">www.samsung.com/support</a>
ARMENIA	0-800-05-555	<a href="http://www.samsung.com/support">www.samsung.com/support</a>
AZERBAIJAN	088-55-55-555	<a href="http://www.samsung.com/support">www.samsung.com/support</a>
KAZAKHSTAN	8-10-800-500-55-500 (GSM: 7799, VIP care 7700)	<a href="http://www.samsung.com/support">www.samsung.com/support</a>
UZBEKISTAN	8-10-800-500-55-500	<a href="http://www.samsung.com/support">www.samsung.com/support</a>
KYRGYZSTAN	8-10-800-500-55-500	<a href="http://www.samsung.com/kz_ru/support">www.samsung.com/kz_ru/support</a>
TADJIKISTAN	8-10-800-500-55-500	<a href="http://www.samsung.com/support">www.samsung.com/support</a>
Mongolia	'7-800-555-55-55	<a href="http://www.samsung.com/support">www.samsung.com/support</a>
UKRAINE	0-800-502-000	<a href="http://www.samsung.com/ua/support">www.samsung.com/ua/support</a> (Ukrainian) <a href="http://www.samsung.com/ua_ru/support">www.samsung.com/ua_ru/support</a> (Russian)
BELARUS	810-800-500-55-500	<a href="http://www.samsung.com/support">www.samsung.com/support</a>
MOLDOVA	0-800-614-40	<a href="http://www.samsung.com/support">www.samsung.com/support</a>

Дата выпуска



*(Правильная утилизация аккумуляторов)*

**(Действительно для стран, использующих систему раздельного сбора отходов)**

Наличие этого символа на аккумуляторе, на его упаковке или в сопроводительной документации указывает на то, что по окончании срока службы изделие не должно выбрасываться с другими бытовыми отходами. Наличие обозначений химических элементов Hg, Cd и Pb означает, что аккумулятор содержит ртуть, кадмий или свинец, количество которых превышает эталонный уровень, определенный в Директиве ЕС 2006/66. Неправильная утилизация аккумуляторов может привести к нанесению вреда здоровью человека или окружающей среде.

Чтобы защитить природные ресурсы и обеспечить повторное использование материалов, пожалуйста не выбрасывайте аккумуляторы с другими отходами, а сдавайте их на переработку в местную бесплатную службу приема аккумуляторов.



*Правильная утилизация изделия  
(Использованное электрическое и электронное оборудование)*

**(Действительно для стран, использующих систему раздельного сбора отходов)**

Наличие данного знака показывает, что изделие и его электронные аксессуары (например, зарядное устройство, гарнитура, кабель USB) по окончании их срока службы нельзя утилизировать вместе с другими бытовыми отходами. Во избежание нанесения вреда окружающей среде и здоровью людей при неконтролируемой утилизации, а также для обеспечения возможности переработки для повторного использования, утилизируйте изделие и его электронные аксессуары отдельно от прочих отходов. Сведения о месте и способе утилизации изделия в соответствии с нормами природоохранного законодательства можно получить у продавца или в соответствующей государственной организации.

Бизнес-пользователи должны обратиться к своему поставщику и ознакомиться с условиями договора купли-продажи. Запрещается утилизировать изделие и его электронные аксессуары вместе с другими производственными отходами.



AH68-02676G-01