



SAMSUNG

Инструкция по эксплуатации Perfectum

РУКОВОДСТВО ПОЛЬЗОВАТЕЛЯ

Перед началом эксплуатации пылесоса
внимательно прочитайте настоящие
инструкции. Сохраните эти инструкции!

Подлежит использованию по
назначению
в нормальных условиях
Рекомендуемый период : 7 лет
Сделано в Корее
Юридический адрес
изготовителя : Самсунг
Электроникс Ко, ЛТД,
Самсунг Меин Билдинг, 250-2
Га Тепанг-Ро, ЧунГу, Сеул,
Корея

Модель: SC7350, SC7355, SC7360,
SC7365, SC7375, SC7376

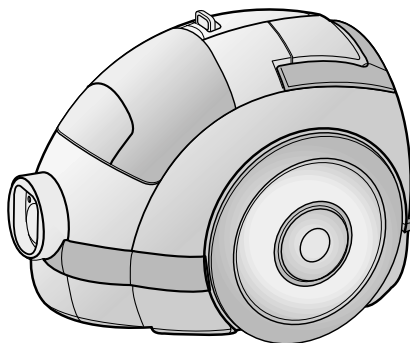
Сертификат № : РОСС КR.АЯ46.В62953

Срок действия с 17.06.2003 до 20.05.2006

Орган по сертификации : РОСТЕСТ-МОСКВА

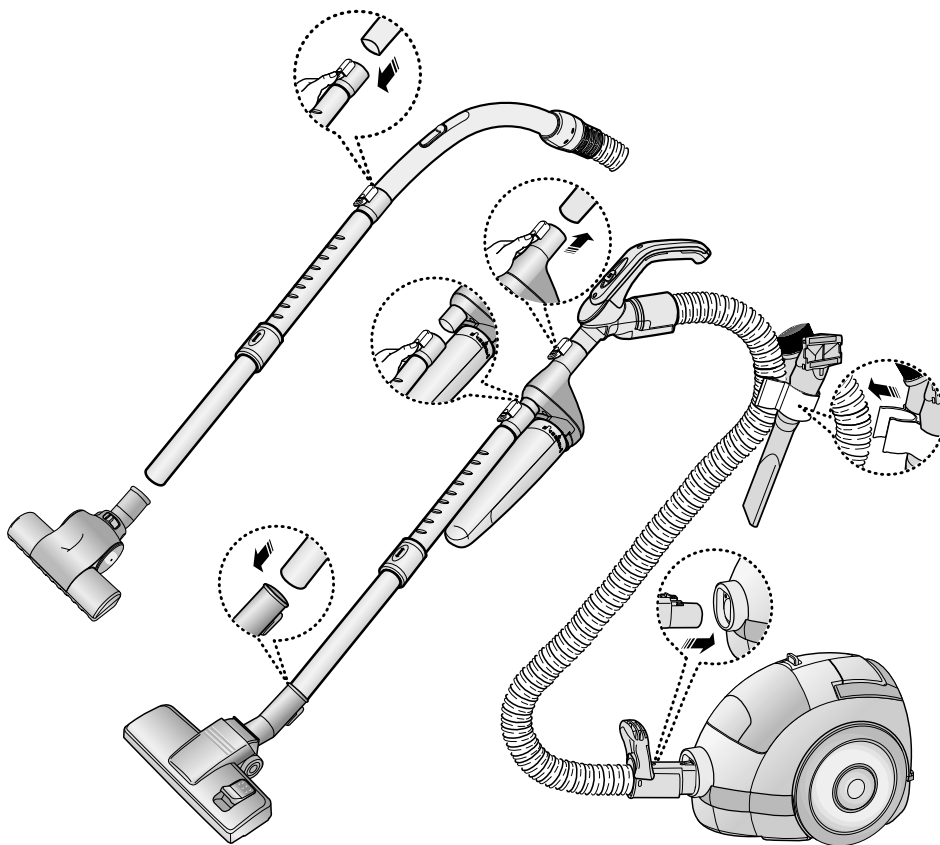


ПЫЛЕСОС

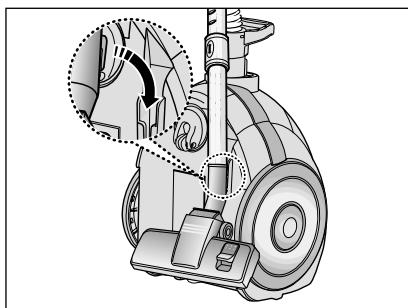


- * Перед тем, как пользоваться этим пылесосом, внимательно прочтите данную Инструкцию.
- * Пылесос предназначен только для использования в помещении.
- * Этот пылесос не предназначен для использования без присмотра детьми или лицами преклонного возраста.

1 СБОРКА ПЫЛЕСОСА



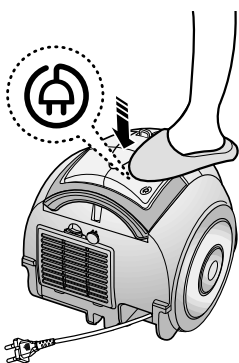
► Составные части могут отличаться в зависимости от модели пылесоса.



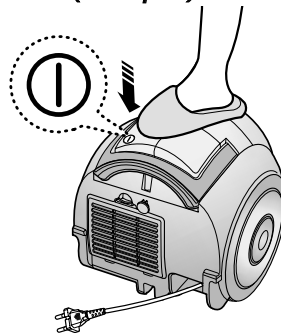
Когда вы не пользуетесь пылесосом, запаркуйте насадку для чистки пола.

2 ПОЛЬЗОВАНИЕ ПЫЛЕСОСОМ

2-1 СЕТЕВОЙ ШНУР

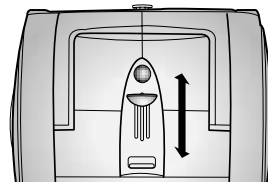


2-2 ВЫКЛЮЧАТЕЛЬ (ОПЦИЯ)



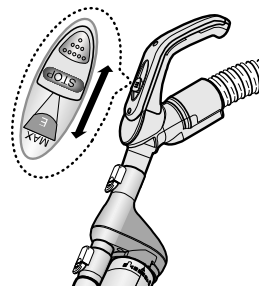
2-3 РЕГУЛЯТОР МОЩНОСТИ

- **MIN** = Для чистки тонких тканей, например, тюлевых штор.
- **MAX** = Для чистки твердых полов и сильно загрязненных ковров.



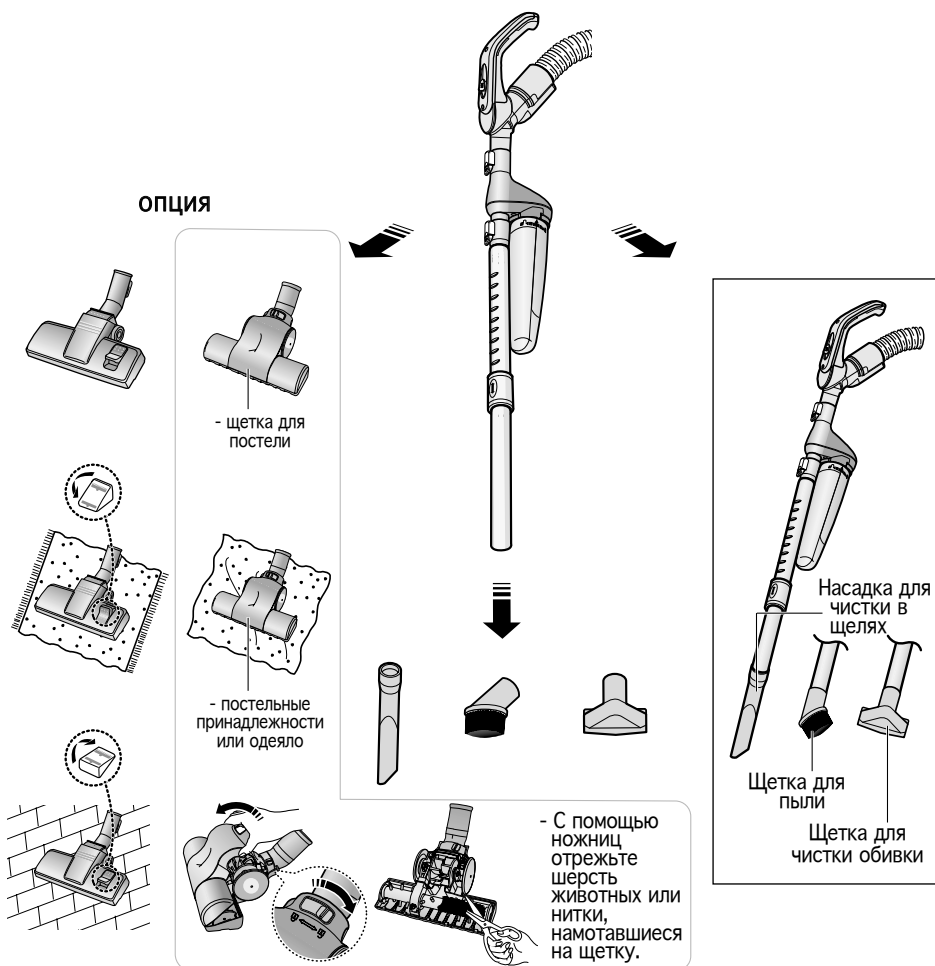
ТОЛЬКО В МОДЕЛЯХ С
РЕГУЛЯТОРОМ МОЩНОСТИ
НА КОРПУСЕ

- **СДВИНЬТЕ РЕГУЛЯТОР В ПОЛОЖЕНИЕ STOP (СТОП)**
Пылесос выключается (переходит в режим готовности).
- **СДВИНЬТЕ РЕГУЛЯТОР В ПОЛОЖЕНИЕ MAX (МАКСИМАЛЬНАЯ МОЩНОСТЬ)**
Мощность всасывания плавно увеличивается до максимальной.

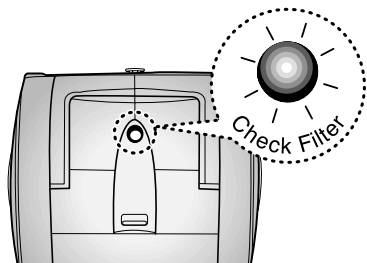


ТОЛЬКО В МОДЕЛЯХ С
РЕГУЛЯТОРОМ МОЩНОСТИ
НА РУКОЯТКЕ

2-4 ИСПОЛЬЗОВАНИЕ НАСАДОК



3 ИНДИКАТОР ЗАПОЛНЕНИЯ ФИЛЬТРА

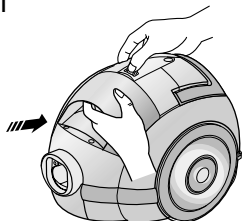


Когда загорится индикатор заполнения фильтра, проверьте и очистите кассетный фильтр.

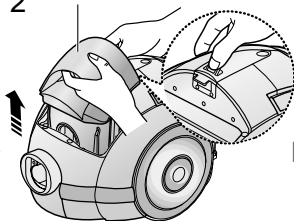
4 УХОД ЗА КАССЕТНЫМ ФИЛЬТРОМ

- ОПОРОЖНЕНИЕ КАССЕТНОГО ФИЛЬТРА

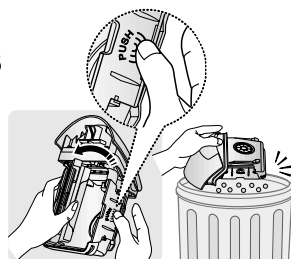
1



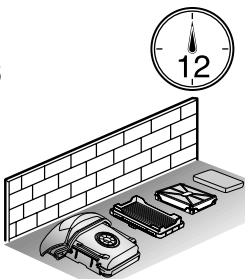
2 КАССЕТНЫЙ ФИЛЬТР



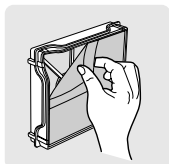
3



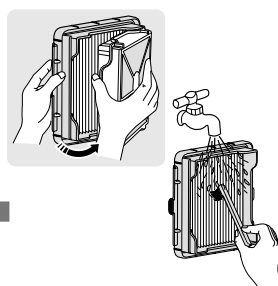
6



5



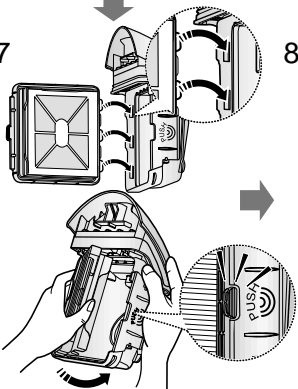
4



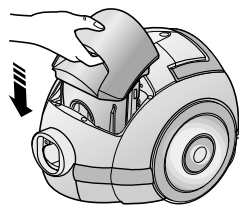
- Перед установкой фильтра на место, убедитесь в том, что он полностью высох.
- Дайте фильтру высохнуть в течение 12 часов.

- Промойте фильтр водой и почистите щеткой, чтобы полностью удалить застрявшую в нем мелкую пыль.

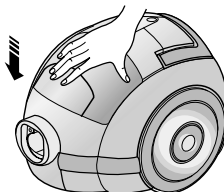
7



8



9



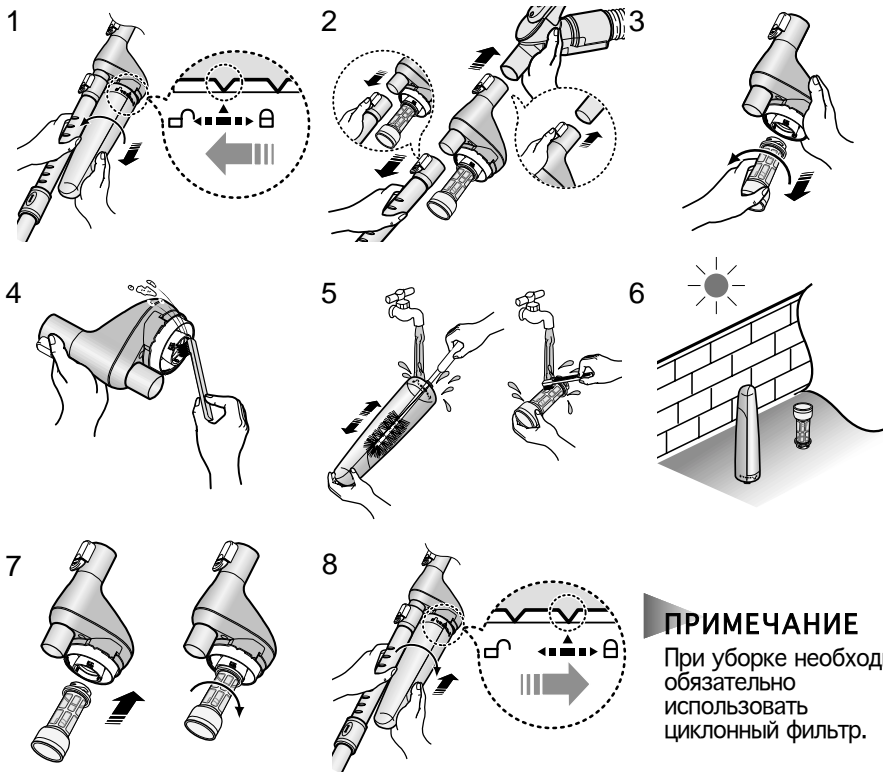
ПРИМЕЧАНИЕ

Необходимо тщательно прочистить и опустошить КАССЕТНЫЙ ФИЛЬТР в случае, если:

- Индикатор ЗАПОЛНЕНИЯ ФИЛЬТРА светится постоянно
- Мощность всасывания ниже нормальной
- Плохо работает щетка Turbo Brush (опция)

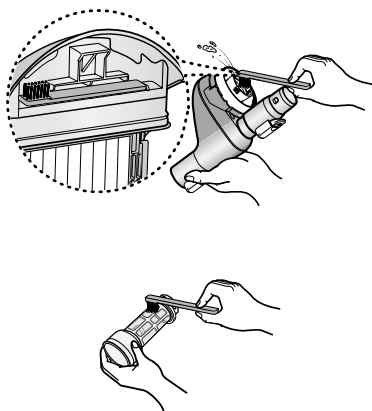


5 ОЧИСТКА ЦИКЛОННОГО ФИЛЬТРА

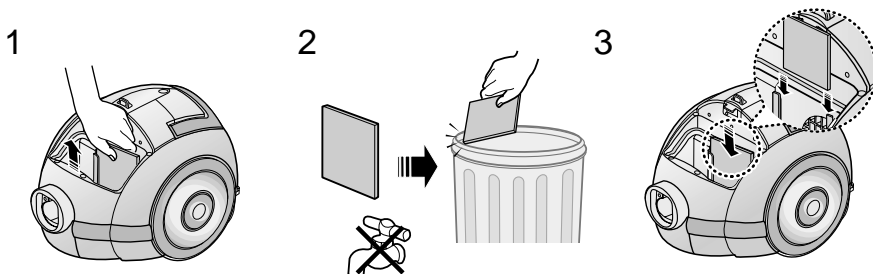


- ЧИСТКА ВНУТРЕННЕЙ ЧАСТИ ЦИКЛОННОГО ФИЛЬТРА

- ИСПОЛЬЗОВАНИЕ ЦИКЛОННОГО ФИЛЬТРА

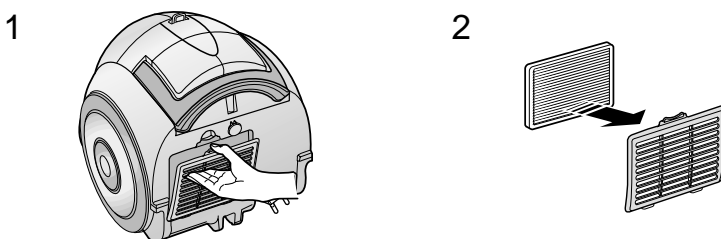


6 ЧИСТКА ВХОДНОГО ФИЛЬТРА



ПРИМЕЧАНИЕ : Не позволяйте фильтру забиваться. Это может привести к снижению мощности всасывания или повреждению двигателя пылесоса.

7 ВЫХОДНОЙ ФИЛЬТР



- ЕСЛИ ВОЗНИКЛА ПРОБЛЕМА

ПРОБЛЕМА	ПРИЧИНА	РЕШЕНИЕ
Двигатель не включается	Не подается электропитание. Сработал тепловой выключатель	Проверьте сетевой шнур, штепсельную вилку и сетевую розетку. Дайте пылесосу остыть.
Мощность всасывания постепенно уменьшается.	Насадка, всасывающий шланг или трубка заблокированы.	Удалите застрявший предмет и опустошите/вымойте кассетный фильтр при необходимости.
Сетевой шнур не сматывается назад полностью.	Проверьте, не перекрутился ли сетевой шнур и равномерно ли он намотался.	Вытяните сетевой шнур на 2-3 метра и нажмите на кнопку обратной намотки шнура.
Пылесос не всасывает пыль	Трещина или дыра в шланге.	Проверьте шланг и замените его при необходимости.

ВАЖНЫЕ МЕРЫ ПРЕДОСТОРОЖНОСТИ

1. Внимательно прочтите все инструкции. Прежде, чем включать пылесос, убедитесь в том, что напряжение сети переменного тока в вашем доме соответствует напряжению питания, указанному на табличке, расположенной на днище пылесоса.
2. **ПРЕДУПРЕЖДЕНИЕ** : Не пользуйтесь пылесосом для чистки мокрых ковров или полов.
Не всасывайте пылесосом воду.
3. Необходимо быть особенно внимательными, если пылесосом пользуются дети или он используется вблизи от детей. Не позволяйте детям использовать пылесос в качестве игрушки. Никогда не оставляйте без присмотра работающий пылесос. Используйте пылесос только по назначению, как описано в данной Инструкции по эксплуатации.
4. Не пользуйтесь пылесосом, если в него не вставлен кассетный фильтр. Чтобы поддерживать эффективность работы пылесоса, опорожняйте кассетный фильтр до того, как он переполнится.
5. Не используйте пылесос для того, чтобы всасывать внутрь горящие спички, тлеющие угольки или окурки сигарет. Держите пылесос подальше от кухонных плит, печей или других источников тепла. Тепло может привести к деформации или изменению цвета пластиковых деталей пылесоса.
6. Избегайте всасывания в пылесос твердых и острых предметов, так как они могут повредить детали пылесоса. Не наступайте на шланг пылесоса. Не кладите на шланг тяжелые предметы. Не блокируйте всасывающее и выпускное отверстия пылесоса.
7. Перед тем, как отсоединять пылесос от сетевой розетки, выключите его. Всегда отсоединяйте сетевой шнур от розетки перед уходом за кассетным фильтром и чисткой остальных фильтров.
8. Перед чисткой и обслуживанием пылесоса необходимо отключить его от сетевой розетки.
9. Не рекомендуется подсоединять пылесос к сети переменного тока через удлинительный шнур.
10. Если ваш пылесос не работает надлежащим образом, выключите его, отсоедините от сети переменного тока и обратитесь в уполномоченный сервисный центр.
11. В целях безопасности, замену поврежденного сетевого шнура могут производить только представитель фирмы-изготовителя пылесоса или квалифицированный специалист по техническому обслуживанию.
12. Этот пылесос оборудован тепловым выключателем с самовозвратом, который автоматически отключает питание пылесоса при перегреве. Перегрев может быть вызван засорением фильтра, насадки, трубки или шланга. Устранив причину перегрева и дав двигателю остыть, вы можете снова включить пылесос.

-ТЕХНИЧЕСКИЕ ХАРАКТЕРИСТИКИ

Фирма SAMSUNG старается постоянно улучшать свою продукцию. В связи с этим, дизайн и технические характеристики товара могут быть изменены без предварительного уведомления.

МОДЕЛЬ	МОЩНОСТЬ ВСАСЫВАНИЯ(W)	ПОТРЕБЛЯемая ЭНЕРГИЯ(W)	НАПРЯЖЕНИЕ(V)	ЧАСТОТА(Hz)	ВЕС(КГ)		РАЗМЕРЫ(мм)		Система фильтрации	
					без упаковки	брутто	без упаковки	брутто	Уровень	Тип
SC7350	380	1500	230	50	4.5	8.1	249*306*253	310*552*331	Уровень Н11	Фильтр HEPA
SC7355	400	1600	230	50	4.5	8.1	249*306*253	310*552*331	Уровень Н11	Фильтр HEPA
SC7360	380	1500	230	50	4.5	8.85	249*306*253	310*552*331	Уровень Н11	Фильтр HEPA
SC7365	400	1600	230	50	4.5	9.55	249*306*253	310*552*331	Уровень Н11	Фильтр HEPA
SC7375	400	1600	230	50	4.5	10.8	249*306*253	326*614*326	Уровень Н11	Фильтр HEPA
SC7376	400	1600	230	50	4.5	10.8	249*306*253	326*614*326	Уровень Н11	Фильтр HEPA