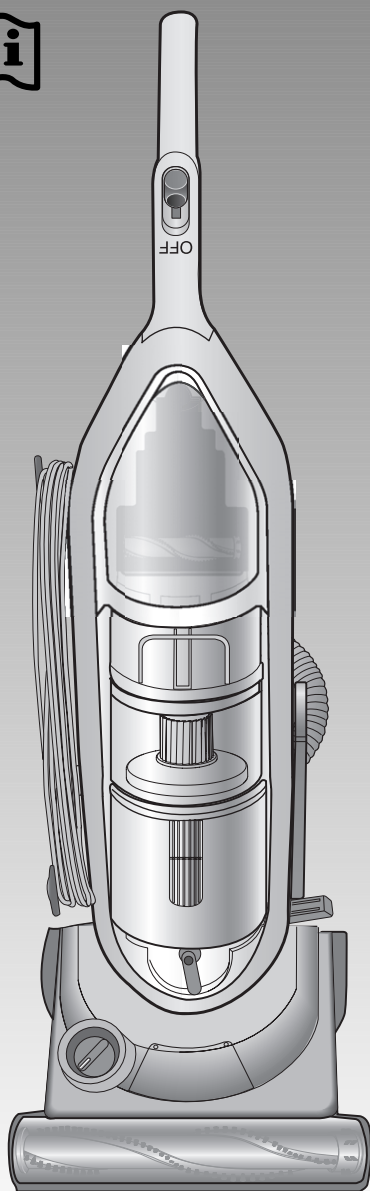


SAMSUNG



Пылесос

серия SU-8500

для использования в быту

Инструкция по работе

ВАЖНЫЕ ЗАМЕЧАНИЯ ПО БЕЗОПАСНОСТИ	2
ОПИСАНИЕ ПЫЛЕСОСА.....	3
СБОРКА ПЫЛЕСОСА	4
СОДЕРЖИМОЕ КОМПЛЕКТА	4
АКСЕССУАРЫ	4
УСТАНОВИТЕ РУКОЯТКУ НА ПЫЛЕСОС	4
УСТАНОВИТЕ РУКОЯТКУ НА ЕМКОСТЬ ДЛЯ МУСОРА	4
УСТАНОВИТЕ ШЛАНГ И НАСАДКИ	5
ПОРЯДОК РАБОТЫ	6
ВЫКЛЮЧАТЕЛЬ ПИТАНИЯ/ВРАЩАЮЩЕЙСЯ ЩЕТКИ (АВТОМАТИЧЕСКИЙ).....	6
ПОЛОЖЕНИЯ РУКОЯТКИ	6
РЕГУЛИРОВКА ВЫСОТЫ ОСНОВАНИЯ	7
ЧИСТКА КРОМОК	7
ЧИСТЯЩИЕ НАСАДКИ	7
ПОДГОТОВКА КАБЕЛЯ ПИТАНИЯ	8
ЗАЖИМ КАБЕЛЯ	8
ТРАНСПОРТИРОВКА ПЫЛЕСОСА	8
ПЕРЕНОСКА ПЫЛЕСОСА	8
ТЕХНИЧЕСКОЕ ОБСЛУЖИВАНИЕ	9
ИНДИКАТОР ЗАПОЛНЕНИЯ ЕМКОСТИ ДЛЯ МУСОРА ИЛИ ЗАСОРЕНИЯ ФИЛЬТРА	9
ОЧИСТКА ЕМКОСТИ ДЛЯ МУСОРА	9
ОЧИСТКА КАРТРИДЖА ФИЛЬТРУЮЩЕГО РЕЗЕРВУАРА.....	9
ОЧИСТКА ФИЛЬТРА ТОНКОЙ ОЧИСТКИ HEPA MEDIA	9
ПРОВЕРКА ВРАЩАЮЩЕЙСЯ ЩЕТКИ ДЛЯ ПОЛА И РЕМНЯ ПРИВОДА	10
ЗАМЕНА РЕМНЯ ПРИВОДА	10
УСТРАНЕНИЕ ЗАСОРОВ	11
РУЧНАЯ НАСАДКА С ЭЛЕКТРОПРИВОДОМ (ВРАЩАЮЩАЯСЯ ЩЕТКА)	12
ЗАМЕНА ЩЕТКОДЕРЖАТЕЛЯ	12
ЗАМЕНА РЕМНЯ ПРИВОДА	12
УСТРАНЕНИЕ НЕПОЛАДОК	13

• В зависимости от модели конструкция и комплектность могут изменяться.

Зарегистрируйтесь в клубе Samsung на сайте www.samsung.com/global/register

Важные инструкции по безопасности

Благодарим вас за приобретение пылесоса Samsung. Во время использования электроприбора всегда необходимо соблюдать меры предосторожности, включая следующие: ПЕРЕД НАЧАЛОМ РАБОТЫ С ПЫЛЕСОСОМ ПРОЧТИТЕ ВСЕ ПРЕДУПРЕЖДЕНИЯ И ИНСТРУКЦИИ.

ПРЕДУПРЕЖДЕНИЕ: Чтобы уменьшить риск пожара, поражения током или травмы:

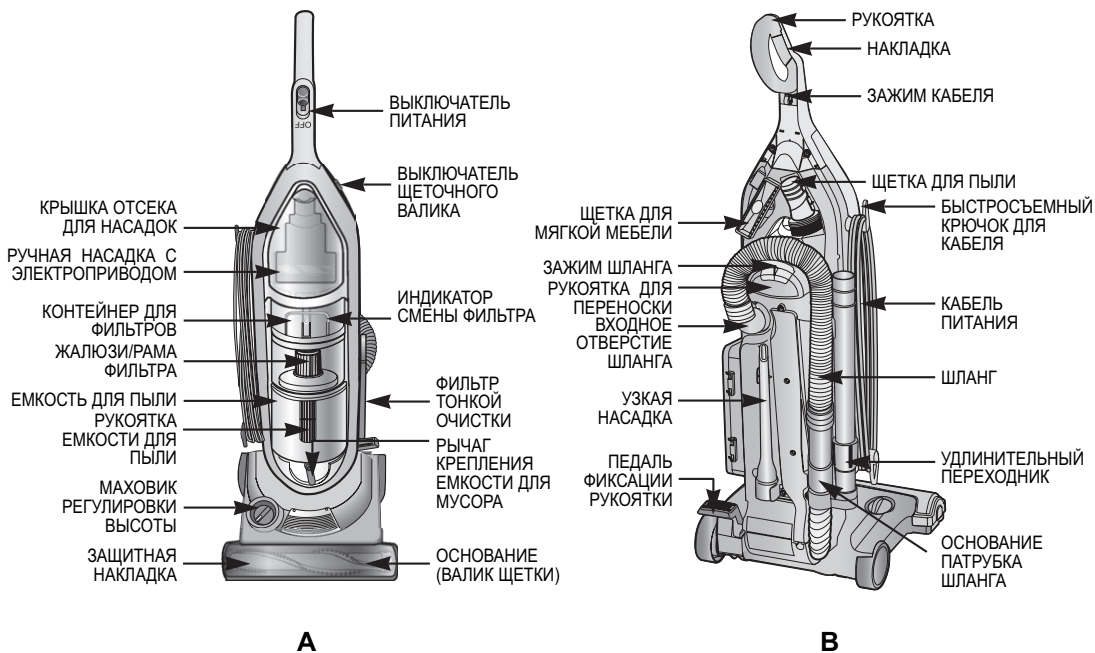
- Не оставляйте пылесос без присмотра, если он включен в сеть питания.
- Отсоедините вилку от розетки, если пылесос не используется или перед проведением технического обслуживания.
- Нельзя использовать пылесос на улице или для чистки влажных поверхностей.
- Не позволяйте детям работать с пылесосом или использовать в качестве игрушки.
- Необходимо соблюдать осторожность во время работы рядом с детьми.
- Используйте в строгом соответствии с данным руководством. Используйте только рекомендованные производителем принадлежности.
- Не допускается использование пылесоса при повреждении кабеля или вилки питания.
- Если пылесос не работает должным образом, а также в случае, если его уронили, повредили, оставили на улице, уронили в воду, верните его в сервисный центр.
- Нельзя тянуть или носить за кабель, использовать кабель как рукоятку, заземлять дверьми, натягивать кабель вокруг острых порогов или углов. Берегите кабель от воздействия горячих поверхностей.
- Отсоединяя сетевой кабель от розетки, беритесь за вилку, а не за сам кабель.
- Нельзя перемещать или включать пылесос мокрыми руками.
- Нельзя закрывать отверстия на корпусе. Нельзя использовать пылесос с закрытыми отверстиями; в отверстиях не должно быть пыли, ниток, волос или любых предметов, преграждающих поток воздуха.
- Держите волосы, свободную одежду или части тела подальше от отверстий или движущихся частей.
- Следите, чтобы в пылесос не попали горящие или тлеющие предметы, такие как сигареты, спички или угли.
- Нельзя использовать пылесос без установленной емкости для пыли или фильтров. Очистите емкость для пыли и фильтр сразу после сбора сыпучих материалов, таких как порошок.
- Выключите все органы управления перед отсоединением вилки от розетки.
- Будьте очень осторожны во время очистки лестниц.
- Нельзя собирать горючие или легко воспламеняющиеся вещества, такие как бензин, а также пользоваться пылесосом в местах, где могут присутствовать горючие вещества.
- Храните пылесос в помещении, в сухом прохладном месте.
- Избегайте попадания в пылесос тяжелых, острых предметов. Они могут повредить прибор.
- Всегда отключайте питание пылесоса перед присоединением или отсоединением шланга, а также снятием нижней пластины для проведения обслуживания.
- Используйте прибор для очистки сухих поверхностей в помещениях, никогда не меняйте вилку.
- Нельзя самостоятельно переделывать поляризованную вилку питания для соединения с неполяризованной розеткой или удлинителем.
- Не прикасайтесь к щеточному валу во время вращения.
- Не приближайте лицо к всасывающей трубе с насадками.
- Нельзя натягивать кабель питания вокруг острых углов и допускать его застревание.
- Отключите питание перед присоединением вращающихся щеток (только для моделей с вращающимися щетками).
- Это устройство не предназначено для использования детьми или инвалидами без наблюдения дееспособного взрослого человека, гарантирующего правильное использование устройства.
- Необходимо следить, чтобы дети не играли с пылесосом.
- Перед очисткой или обслуживанием устройства необходимо отсоединить вилку сетевого шнура от розетки.
- Если сетевой шнур поврежден, во избежание травмы электрическим током обратитесь к изготовителю, сервисному агенту или квалифицированному инженеру для замены кабеля.

СОХРАНИТЕ ЭТИ ИНСТРУКЦИИ

Данный пылесос предназначен для использования только в жилых помещениях.

Описание пылесоса

Детали пылесоса



ВНИМАНИЕ:

Не включайте пылесос, пока не изучите все инструкции и порядок работы.

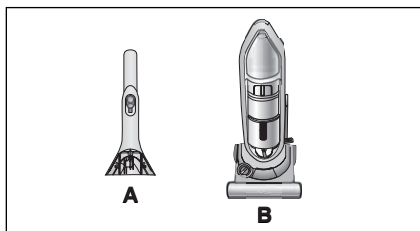


ПРЕДУПРЕЖДЕНИЕ:

Полиэтиленовая пленка может быть опасна. Во избежание удушья держите ее в месте, недоступном для детей.

Vacuum Cleaner Assembly

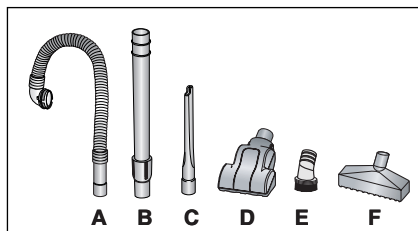
Carton contents



Распакуйте пылесос. Перед утилизацией упаковки найдите детали, изображенные на рисунке сверху.

- A. Узел рукоятки (с 4 винтами)
- B. Корпус пылесоса

Accessories



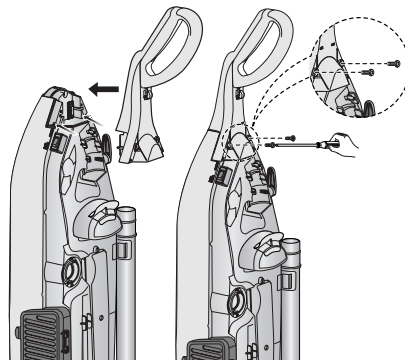
Аксессуары хранятся в корпусе пылесоса.

В разных моделях используются не все аксессуары.

- A. Шланг
- B. Удлинительный переходник
- C. Узкая насадка
- D. Насадка с приводом
- E. Щетка для сбора пыли
- F. Щетка для чистки обивки (насадка для мебели)

Установите рукоятку на пылесос

- 1 Установите пылесос вертикально и осторожно вставьте основание рукоятки в углубления верхней части корпуса пылесоса.
- 2 Проверьте плотность прилегания рукоятки к корпусу пылесоса. Если между корпусом и рукояткой есть просвет, продолжайте вставлять рукоятку до полной установки.
- 3 Вставьте два винта в отверстия. Плотно затяните винты при помощи отвертки. Перед закреплением рукоятки проверьте, чтобы рукоятка плотно прилежала к корпусу, и между ними не было просвета. Если есть просвет или винты не затянуты, пылесос не будет работать.

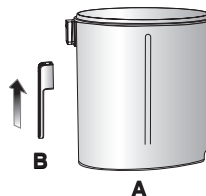


Установите рукоятку емкости для мусора

Узел емкости для пыли состоит из следующих частей:

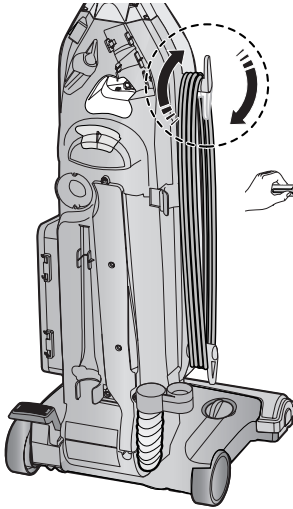
- * Емкость для мусора (A)
- * Рукоятка емкости для мусора (B)

- 1 Отсоедините емкость для пыли от корпуса пылесоса.
- 2 Вставьте рукоятку в емкость для мусора, как показано на рисунке. Для полного закрепления с силой нажмите на рукоятку.
- 3 Вставьте емкость для мусора в корпус пылесоса и закрепите.

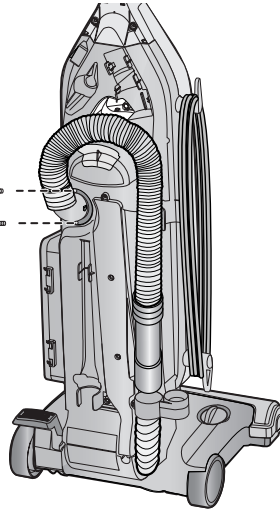


Сборка пылесоса

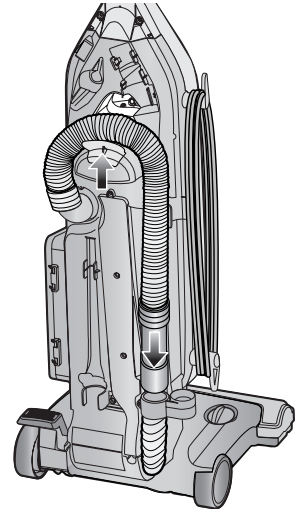
Установите шланг и насадки



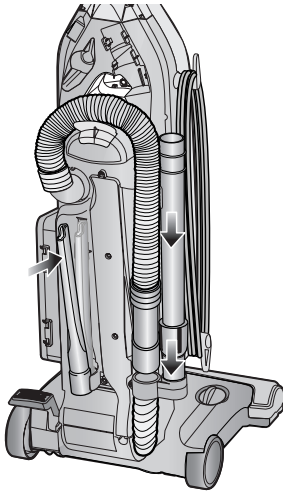
1 Намотайте кабель на крючки. Верхний крюк вращается вправо и влево для облегчения снятия кабеля.



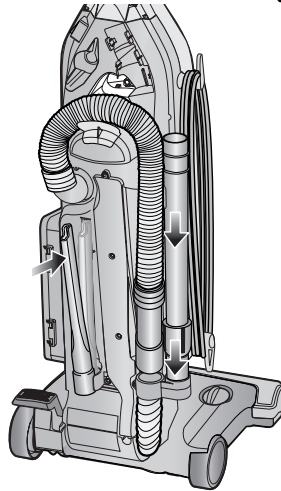
2 Закрепите двумя прилагаемыми винтами. Плотно затяните винты отверткой.



3 Вставьте шланг в гнездо до щелчка.
ПРИМ.: основание работает неэффективно, если шланг не закреплен на корпусе пылесоса.



4 Вставьте удлинительную насадку в зажим крепления. Вставьте узкую насадку в угловой зажим.



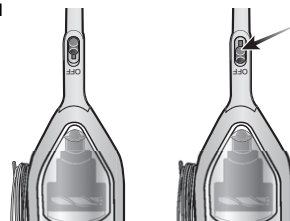
5 Вставьте щетку для пыли и щетку для мебели в зажимы крепления, как показано на рисунке.

Порядок работы

Выключатель питания / выключатель вращающейся щетки

Ползунковый переключатель управления питанием расположен на передней части рукоятки. Этот переключатель также позволяет управлять мощностью всасывания.

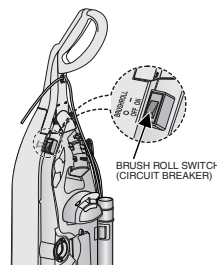
- 1 Подсоедините вилку сетевого шнура к розетке.
- 2 Чтобы включить пылесос (положение ON(I)), переведите переключатель вверх. Чтобы выключить пылесос (положение OFF(O)), переведите переключатель вниз. Во включенном состоянии загорается лампочка.



Выключатель вращающейся щетки расположен на боковой поверхности корпуса пылесоса. При помощи этого выключателя включается и отключается вращающаяся щетка. Для очистки ковров необходимо перевести выключатель в положение ON(I). Чтобы чистить гладкий пол или другие ровные поверхности, необходимо перевести выключатель в положение OFF(O).

Отключите вращающуюся щетку (положение OFF(O)) для чистки полов с твердым покрытием. Включите вращающуюся щетку (положение ON(I)) для чистки ковровых покрытий и ковров. Вращающиеся щетки автоматически отключаются, если рукоятка принимает вертикальное положение.

ПРИМЕЧАНИЕ: Пылесос SAMSUNG оснащен внутренним выключателем, который отключает вращающуюся щетку, если пылесос принимает вертикальное положение.



Автоматический выключатель (кнопка перезапуска)

Автоматический выключатель отключает вращающиеся щетки, если между ними застревает какой-либо предмет. Автоматический выключатель действует в комбинации с быстродействующим тумблером перезагрузки. В условиях перезагрузки загорается индикатор (низковольтная лампа), который подает сигнал о заклинивании механизма, что приводит к отключению питания. Необходимо перевести тумблер в положение OFF, а затем снова в положение ON, чтобы перезапустить механизм и возобновить работу устройства. Щетки не будут вращаться, но двигатель продолжит работать. Чтобы переключить автоматический выключатель, отключите пылесос и отсоедините вилку от розетки. Устраните застревание. Переведите автоматический выключатель в положение ON(I). Включите пылесос и продолжите работу.

Положения рукоятки

Выберите требуемый угол наклона пылесоса при помощи педали. Рукоятку пылесоса можно установить в три положения.

- 1 Нажмите ногой на педаль фиксации рукоятки, расположенную на задней стороне корпуса пылесоса.
- 2 Поднимите или опустите рукоятку и отпустите педаль.

А. Вертикальное положение:

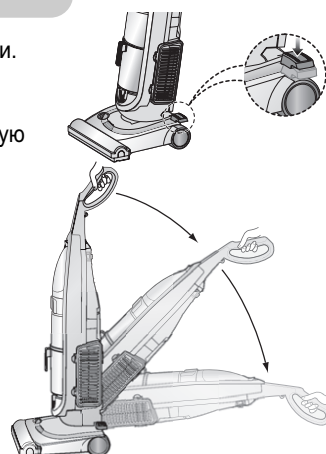
Хранение и чистка насадками в приподнятом положении.

В. Среднее положение:

Обычная очистка ковров и полов.

С. Нижнее положение:

Чистка под низкой мебелью. Чтобы опустить рукоятку, нажмите ногой на рычаг фиксации.

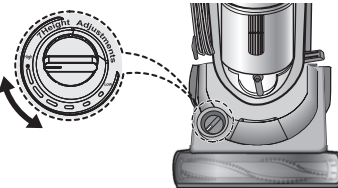


Порядок работы

Регулировка высоты основания

Основание пылесоса SAMSUNG можно настраивать для очистки разных типов полов.

ПРИМЕЧАНИЕ: Для обеспечения оптимальной очистки опустите пылесос в нижнее положение. Если перемещение пылесоса затруднено, переведите пылесос на одно положение выше.



- 1 Установите рукоятку в вертикальное положение.
- 2 Поверните маховик регулировки высоты (Height Adjustment Knob) в требуемое положение.
Lowest Setting (нижнее положение) - для очистки гладких полов.
Medium Settings (промежуточные положения) - для очистки ковров с коротким ворсом и ворсом средней длины.
Highest Setting (верхнее положение) - для очистки ковров с длинным ворсом.

ПРИМ.: Вы можете регулировать промежуточные положения.

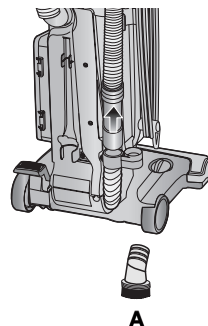
Чистка кромок

Функция чистки кромок позволяет проводить эффективную чистку кромок ковров и края полов, обеспечивая всасывание мусора около стен и мебели.

Чистящие насадки

Для чистки мебели, тканей, а также углов пола можно использовать дополнительные насадки. Во время подключения насадок установите пылесос в вертикальное положение. Нельзя ставить пылесос на мебель или ступеньки, т. к. валик щетки может выйти из строя.

- 1 Отстегните шланг (с присоединенными насадками) с задней стороны пылесоса.
- 2 Наденьте нужную насадку на узкий патрубок. Нажмите и поверните насадку, чтобы закрепить ее на патрубке.



А. Щетка для пыли:

Используйте для чистки резной мебели, поверхностей столов, книг, ламп, осветительных приборов, оконных жалюзи, плинтусов, ставней и заслонок.

В. Узкая насадка:

Используйте в углах, на лестницах, около плинтусов и позади мебели.



Порядок работы

С. Удлинительный патрубок:

Используйте для удлинения нужных насадок и узкого партрубка.



B

Д. Насадка с приводом (вращающаяся щетка):

Используйте для чистки мягкой мебели, лестниц, покрытых коврами, а также в труднодоступных местах.



D

Е. Щетка для мягкой мебели:

Используйте для мягкой мебели, штор, матрасов, одежды, салонов автомобилей, а также лестниц, покрытых коврами.

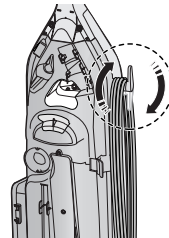


E

Подготовка кабеля питания

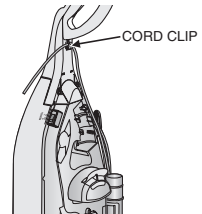
После окончания работы с пылесосом SAMSUNG установите его в вертикальное положение и сложите кабель питания.

- 1 Отключите питание пылесоса (положение выключателя OFF(O)).
- 2 Держась за вилку (не за кабель), отсоедините кабель питания от розетки.
- 3 Намотайте кабель питания на крючки, расположенные на корпусе пылесоса.
- 4 Закрепите вилку при помощи специальной прорези.



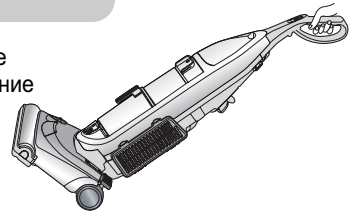
Зажим кабеля

Чтобы облегчить перемещение во время работы, закрепите кабель в зажиме.



Перемещение пылесоса

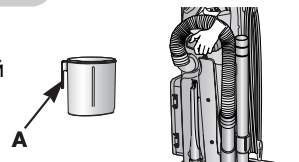
Для перемещения пылесоса из комнаты в комнату приведите пылесос в вертикальное положение, наклоните назад на задние колеса и толкайте вперед.



Переноска пылесоса

Не поднимайте пылесос за рукоятку емкости для мусора (A).

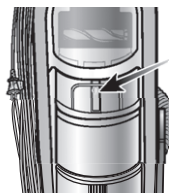
Пылесос можно перемещать при помощи рукоятки, расположенной на задней стороне пылесоса.



Техническое обслуживание

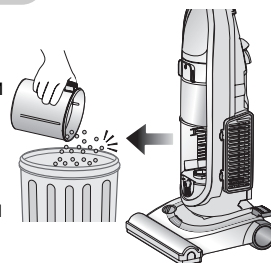
Индикатор заполнения емкости для мусора или засорения фильтра

Индикатор заполнения емкости для мусора на передней панели пылесоса горит зеленым или красным цветом. Если индикатор горит зеленым цветом, емкость для мусора не заполнена и фильтр не засорен. Если индикатор горит красным цветом, необходимо очистить емкость для мусора или фильтр. Если после очистки индикатор продолжает гореть красным цветом, отключите питание пылесоса и проверьте, не засорен ли шланг, труба или сопло.



Очистка емкости для мусора

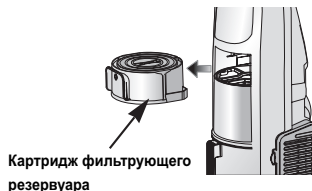
- 1 Отсоедините вилку сетевого шнура от розетки.
- 2 Снимите емкость для мусора, держась за низ верхнего резервуара и повернув обод рамки фильтра, чтобы разблокировать емкость. Потяните вниз и снимите. Очистите от пыли жалюзи и емкость для мусора.
- 3 Верхний фильтр резервуара можно снять и вымыть вручную в холодной воде мягким моющим средством. Перед установкой хорошо промойте и просушите фильтр.



Очистка картриджа фильтрующего резервуара

- 1 Отсоедините вилку сетевого шнура от розетки.
- 2 Узел картриджа фильтрующего резервуара можно достать, вытянув его из корпуса пылесоса.
- 3 Снимите крышку с картриджа фильтрующего резервуара, после чего поролон можно снять, вымыть в холодной воде мягким моющим средством, а затем просушить.
- 4 После окончания сушки установите фильтры на место.

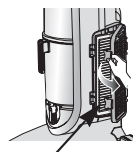
⚠ ПРЕДУПРЕЖДЕНИЕ:
Нельзя использовать пылесос с влажным фильтром или без фильтров.



Картридж фильтрующего резервуара

Очистка фильтра тонкой очистки HEPA Media

- 1 Отсоедините вилку сетевого шнура от розетки.
- 2 Фильтр тонкой очистки HEPA Media необходим для окончательной очистки воздуха, выходящего из пылесоса. Он расположен за дверцей на боковой панели пылесоса. Если фильтр становится грязным, откройте дверцу, снимите и очистите фильтр. Чтобы снять фильтр, откройте дверцу боковой панели пылесоса и извлеките фильтр.
- 3 Установите фильтр тонкой очистки HEPA Media на место и закройте дверцу.



Фильтр тонкой очистки HEPA Media

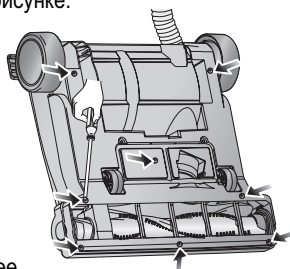
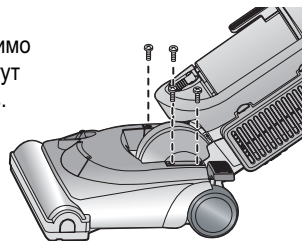
⚠ ПРЕДУПРЕЖДЕНИЕ:
Чтобы снизить риск травмы движущимися частями, отключите пылесос и выньте вилку из розетки.

Техническое обслуживание

Проверка вращающейся щетки для пола и ремня привода

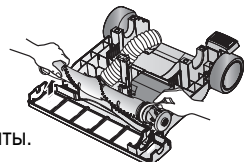
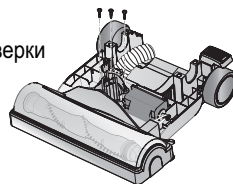
Необходимо регулярно проверять вращающуюся щетку для пола и ремень привода на наличие износа или повреждений. Также необходимо очищать щетки от ниток, волос и ворса ковров. Такие загрязнения могут наматываться на щетки и препятствовать эффективной чистке ковров. Также удалите все загрязнения, скопившиеся под крышкой щетки.

- 1 Отсоедините вилку сетевого шнура от розетки.
- 2 Переместите рукоятку в нижнее положение.
- 3 При помощи отвертки отверните четыре винта, как показано на рисунке.
- 4 Переверните пылесос.
- 5 Отверните восемь винтов, затем снова переверните пылесос.
- 6 Снимите крышку щетки.
- 7 Отверните три винта на корпусе барабана.
- 8 Возьмитесь за края вращающейся щетки для пола и поднимите ее.
- 9 Удалите нитки, волосы и другие загрязнения с вращающейся щетки для пола, обращая особое внимание на края щетки.
- 10 Удалите нитки, волосы и другие загрязнения со шкива двигателя и ремня привода.
- 11 Внимательно проверьте ремень привода на наличие износа, трещин или растяжений.
- 12 Проверьте воздушный канал на наличие засоров. Удалите загрязнения из канала.



Замена ремня привода

- 1 Отсоедините вилку сетевого шнура от розетки.
- 2 После снятия вращающейся щетки для пола (шаги с 1 по 7 процедуры проверки вращающейся щетки и ремня привода) снимите старый ремень привода со шкива двигателя. Утилизируйте старый ремень привода.
- 3 Установите новый ремень привода на шкив двигателя и натяните его при помощи вращений в пространстве между щетинами.
- 4 Установите края вращающейся щетки в гнезда, как показано на рисунке.
- 5 Несколько раз поверните щетку для пола в направлении вращения шкива двигателя, при правильной установке ремень привода установится в центральное положение.
- 6 Установите на место крышку щетки и восемь винтов. Плотно затяните винты. Защелкните край крышки щетки на месте.

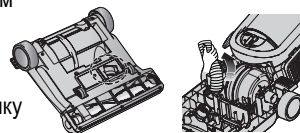
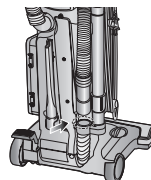
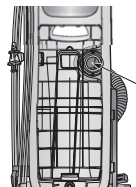


Техническое обслуживание

Устранение засоров

Слабое всасывание обусловлено засорением пылесоса. Если вы заметили изменения звука работающего пылесоса или снижение скорости вращения, проверьте наличие засорения пылесоса.

- 1 Отсоедините вилку сетевого шнура от розетки.
- 2 Очистите емкость для мусора.
- 3 Проверьте заполнение или засорение фильтра.
- 4 Снимите фильтр и проверьте входное отверстие на наличие засорения.
- 5 Возьмитесь за ручьятку для быстрого доступа и поднимите патрубк шланга, чтобы отсоединить его от отверстия всасывания. Проверьте наличие засорения корпуса, патрубка и шланга.
- 6 Отверните винт, закрепляющий основание патрубка шланга на корпусе пылесоса. Выпрямите шланг и прочистите длинным тонким предметом.
- 7 Отключите пылесос и отсоедините вилку сетевого шнура от розетки. Снимите крышку щетки, проверьте воздушный канал на наличие засоров. Удалите загрязнения. Установите на место крышку щетки и восемь винтов. Плотнo затяните винты, защелкните край крышки щетки.

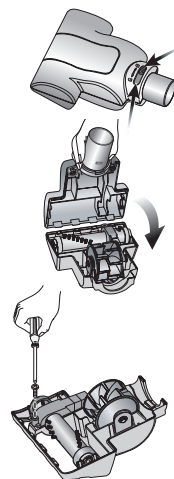


Техническое обслуживание

Насадка с приводом (вращающаяся щетка)

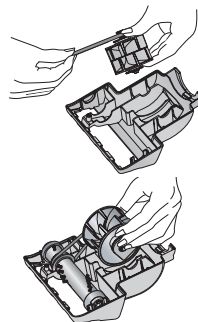
*Замена обоймы щеткодержателя

- 1 Снимите насадку со шланга и переверните ее. Сдвиньте защелку в положение открывания и снимите нижнюю пластину.
- 2 Отверните один винт и снимите защитный экран ремня.
- 3 Снимите обойму щеткодержателя вместе с крайними пластинами и уберите в сторону.
- 4 Проверьте состояние ремня. Если ремень поврежден, замените его. (См. далее.)
- 5 Перевернув загнутыми краями вниз, сдвиньте крайние пластины обоймы в гнезда насадки.
- 6 Чтобы заменить нижнюю пластину, вставьте четыре петли, расположенные по краям нижней пластины, в гнезда на передней части насадки. Установите нижнюю пластину на ось и защелкните.



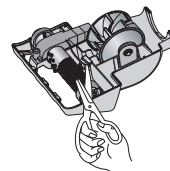
*Замена ремня

- 1 Для снятия турбины с силой потяните ее на себя.
- 2 Выкрутите винт и снимите крышку ремня.
- 3 Снимите ремень со шкива турбины. Установите новый ремень.
- 4 Расположите упоры плоской стороны турбины в направлении вниз, а затем задвиньте упоры в углубления корпуса насадки и защелкните на место.
- 5 Замените обойму щеткодержателя и нижнюю пластину.



*Чистка обоймы щеткодержателя

- При помощи ножниц удалите шерсть животных или другие волокна, намотавшиеся на щетку.



Техническое обслуживание

Насадка с приводом (вращающаяся щетка)

*Замена обоймы щеткодержателя

- 1 Снимите насадку со шланга и переверните ее. Сдвиньте защелку в положение открывания и снимите нижнюю пластину.
- 2 Отверните один винт и снимите защитный экран ремня.
- 3 Снимите обойму щеткодержателя вместе с крайними пластинами и уберите в сторону.
- 4 Проверьте состояние ремня. Если ремень поврежден, замените его. (См. далее.)
- 5 Перевернув загнутыми краями вниз, сдвиньте крайние пластины обоймы в гнезда насадки.
- 6 Чтобы заменить нижнюю пластину, вставьте четыре петли, расположенные по краям нижней пластины, в гнезда на передней части насадки. Установите нижнюю пластину на ось и защелкните.

*Замена ремня

- 1 Для снятия турбины с силой потяните ее на себя.
- 2 Выкрутите винт и снимите крышку ремня.
- 3 Снимите ремень со шкива турбины. Установите новый ремень.
- 4 Расположите упоры плоской стороны турбины в направлении вниз, а затем задвиньте упоры в углубления корпуса насадки и защелкните на место.
- 5 Замените обойму щеткодержателя и нижнюю пластину.

*Чистка обоймы щеткодержателя

- При помощи ножниц удалите шерсть животных или другие волокна, намотавшиеся на щетку.

РУКОВОДСТВО ПОЛЬЗОВАТЕЛЯ

Перед началом эксплуатации пылесоса
внимательно прочитайте настоящие
инструкции. Сохраните эти инструкции!

Подлежит использованию по
назначению
в нормальных условиях
Рекомендуемый период : 7 лет
Сделано в Корее
Юридический адрес
изготовителя : Самсунг
Электроникс Ко, Лтд,
Самсунг Мейн Билдинг, 250-2
Га Тепанг-Ро, ЧунГу, Сеул,
Корея

Модель: SU8551

Сертификат № : B25213

Срок действия с 06.09.2005 до 05.09.2008

Орган по сертификации : РОСТЕСТ-МОСКВА

